

Información general

Entidad gestora	Caja Ingenieros Vida, SAU
Entidad depositaria	Caja de Ingenieros, SCC
Entidad promotora	Caja de Ingenieros, SCC
Fecha de constitución	15/12/2004
Comisión de gestión	1,50%
Comisión de depósito	0,20%
Auditor	Deloitte, SL
Núm. Registro DGS	N-3539
Categoría	Renta Variable
Rating Morningstar	Overall ★★★
Globos Sostenibilidad Morningstar	

Comentario de cartera

En abril hemos visto un punto de inflexión importante para los mercados bursátiles. Durante el mes hemos experimentado una de las recuperaciones más rápidas de los últimos años con una subida del +7,7% del índice mundial de las bolsas gracias a la desescalada del conflicto bélico en el Golfo Pérsico, y sobre todo por la excepcional temporada de resultados del primer trimestre. Las elevadas inversiones en IA han propulsado el alza de los beneficios, liderados por las empresas tecnológicas, las de semiconductores y las de proveedores de centros de datos. Además el alza del petróleo y de las materias primas han elevado los beneficios de las empresas de energía, mineras y materiales. En EE.UU. se ha publicado un incremento histórico de los beneficios por acción (BPA) por encima del +23% respecto al año anterior con más del 80% de las empresas batiendo las estimaciones y en Europa los BPAs se han incrementado un +4% con un 60% de sorpresas positivas. Como ejemplo, el incremento anual de los ingresos de las divisiones de Centros de datos y Cloud de Google, Microsoft y Amazon (empresas que tenemos en las primeras posiciones de la cartera) se han acelerado hasta el +60%, +40% y +30% respectivamente y han duplicado la cartera de solicitud de servicios. Por lo que estamos en una subida apoyada por fundamentales.

En renta fija, el Treasury americano a 10 años subió hasta el 4,37%, mientras que la del bono alemán a 10 años avanzó hasta el 3,04%. A pesar de que tanto el BCE como la Fed mantuvieron sus tipos de referencia sin cambios se esperan subidas de tipos en Europa para controlar el riesgo inflacionista, y la Fed también adoptó un tono más hawkish de lo esperado. Jerome Powell indicó que permanecerá como gobernador de la Fed tras finalizar su mandato como presidente.

El plan de pensiones se ha revalorizado un +9,26% en el mes. Debido al mayor crecimiento esperado de beneficios para las empresas americanas seguimos sobreponderando EE.UU. a Europa en la cartera. Durante el mes, hemos incrementado oportunidades por valoración como BBVA o CIGNA y hemos reducido empresas de semiconductores tras las fuertes apreciaciones. Mantenemos una exposición a renta variable cercana al 100% a través de inversiones directas y derivados con finalidad de inversión y una posición en liquidez remunerada para aprovechar oportunidades en acciones, optimizando nuestro horizonte de inversión a largo plazo.

Rentabilidad Histórica Anualizada (TAE)

	YTD	1 mes	3 meses	1 año	3 años	5 años
Fondo	3,40%	9,26%	2,87%	19,62%	9,42%	3,91%
Índice ¹	5,80%	7,64%	4,83%	25,16%	17,30%	11,73%

	D. Inicio	2025	2024	2023	2022	2021
Fondo	6,00%	3,64%	21,81%	5,70%	-22,28%	24,25%
Índice ¹	7,74%	6,77%	26,60%	19,60%	-12,78%	29,59%

(1) Benchmark: MSCI World Net Total Return EUR Index. Hasta 30/09/2021, MSCI World EUR Index. Rentabilidades pasadas no implican rentabilidades futuras.

Información Técnica



Valor liquidativo	20,88	Dividendos	NO
Patrimonio (Mn €)	163,62	Tracking Error	1,04%
Volatilidad	13,70%	Information Ratio	-0,35
Ratio de Sharpe 3a	0,77	Beta	1,16
Alpha Jensen	-0,09	Correlación	94,26%

Indicador de riesgo

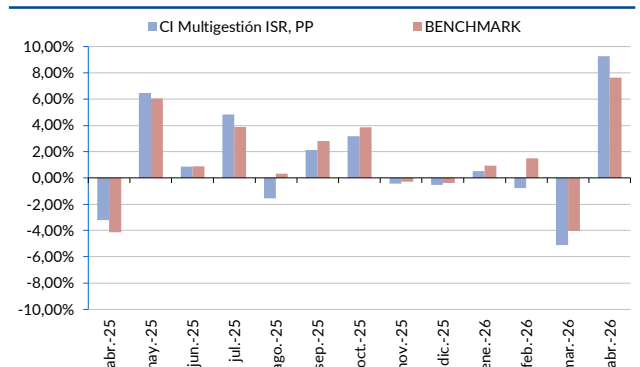
1	2	3	4	5	6	7
				5		

La categoría 1 no significa que la inversión esté libre de riesgo. Este dato es indicativo del riesgo del Fondo, y está calculado en base a datos históricos mediante el indicador SRRI (Synthetic Risk Reward Indicator), que tiene una escala entre 1 y 7. Este dato puede no constituir una indicación fiable del futuro perfil de riesgo del Fondo. Adquiere esta categoría fundamentalmente por el riesgo de tipo de interés, así como por el de mercado y el de divisa.

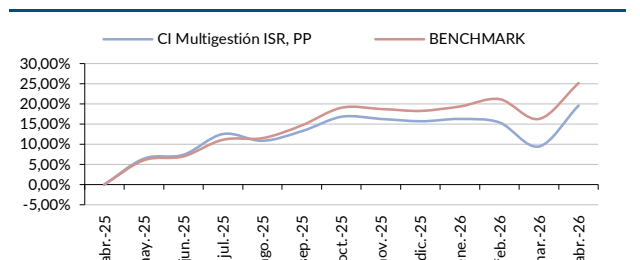
Indicador de liquidez

-  El cobro de la prestación o el ejercicio del derecho de rescate sólo es posible en caso de acapamiento de alguna de las contingencias o supuestos excepcionales de liquidez regulados en la normativa de planes y fondos de pensiones.
-  El valor de los derechos de movilización, de las prestaciones y de los supuestos excepcionales de liquidez depende del valor de mercado de los activos del fondo de pensiones y puede provocar pérdidas relevantes.

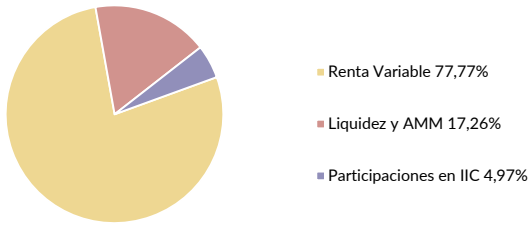
Rentabilidad Mensual



Rentabilidad Acumulada



Distribución por Activos



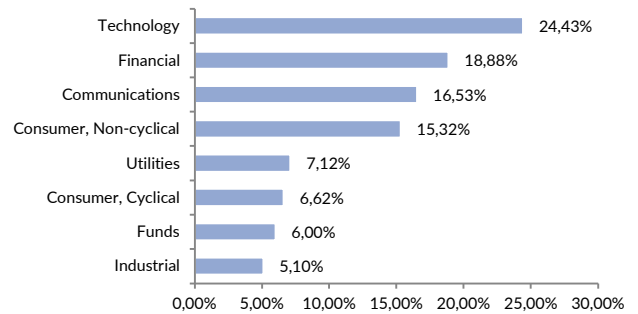
Top 10

NVIDIA CORP	6,08%
ALPHABET INC CL A	5,51%
MICROSOFT CORP	4,89%
AMAZON.COM INC	4,70%
APPLE INC	4,60%
THE CIGNA GROUP	3,44%
META PLATFOMS INC	2,93%
MASTERCARD INC-CLASS A	2,79%
VISA INC-CLASS A SHARES	2,66%
TAIWAN SEMICONDUCTOR SP ADR	2,48%

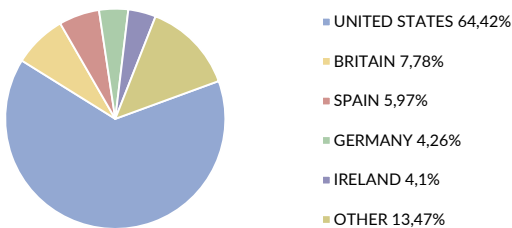
Datos Fundamentales de la Cartera

PER	25,86
P/VC	7,52
Precio/Flujo de caja libre	49,78
Rentabilidad por Dividendos	1,26
Número de Títulos	40

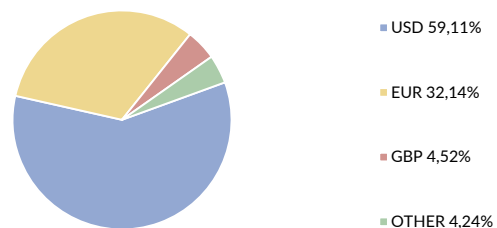
Distribución por Sectores



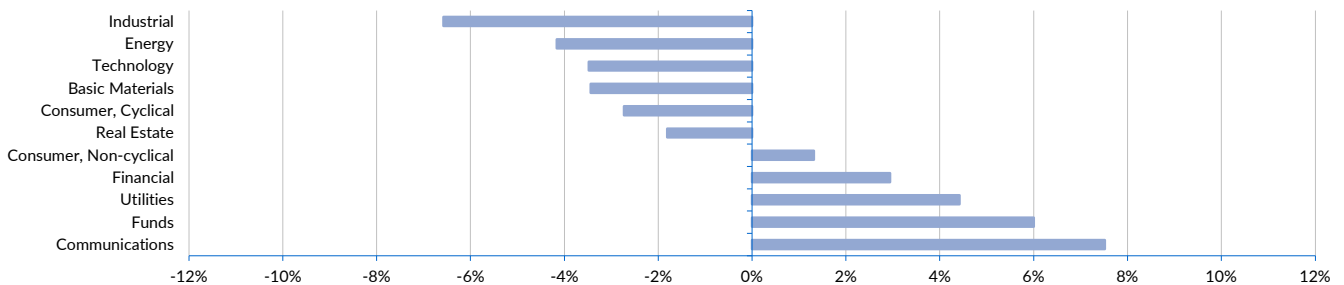
Distribución por Países



Distribución por Divisa



Posiciones relativas CI Multigestión ISR vs MSCI World Net Total Return EUR Index



Este documento, así como los datos que contiene, ha sido elaborado por Caja Ingenieros Vida con la finalidad de proporcionar a sus socios información y datos de carácter general y objetivo a la fecha de emisión de dicho documento. Ni el presente documento ni su contenido constituyen una oferta, invitación o solicitud de compra o suscripción de valores o de otros instrumentos o de realización o cancelación de inversiones, sino que deben ser tomados como información con carácter puramente comercial sin que puedan servir de base para ningún contrato, compromiso o decisión de ningún tipo. El inversor que tenga acceso a este documento debe tener en cuenta que los valores, los instrumentos o las inversiones a que éste se refiere pueden no ser adecuados para sus objetivos específicos de inversión, su posición financiera o su perfil de riesgo, ya que no han sido tomados en consideración para la elaboración de la presente información, por lo que deberá tomar sus propias decisiones de inversión teniendo en cuenta dichas circunstancias y procurándose el asesoramiento específico que pueda ser necesario.