



# CAJA INGENIEROS PREMIER

FONDOS DE INVERSIÓN

31/12/2025

# FONDO DE INVERSIÓN – CAJA INGENIEROS PREMIER



+2.100MM

## Acerca de CI Gestión

### Misión

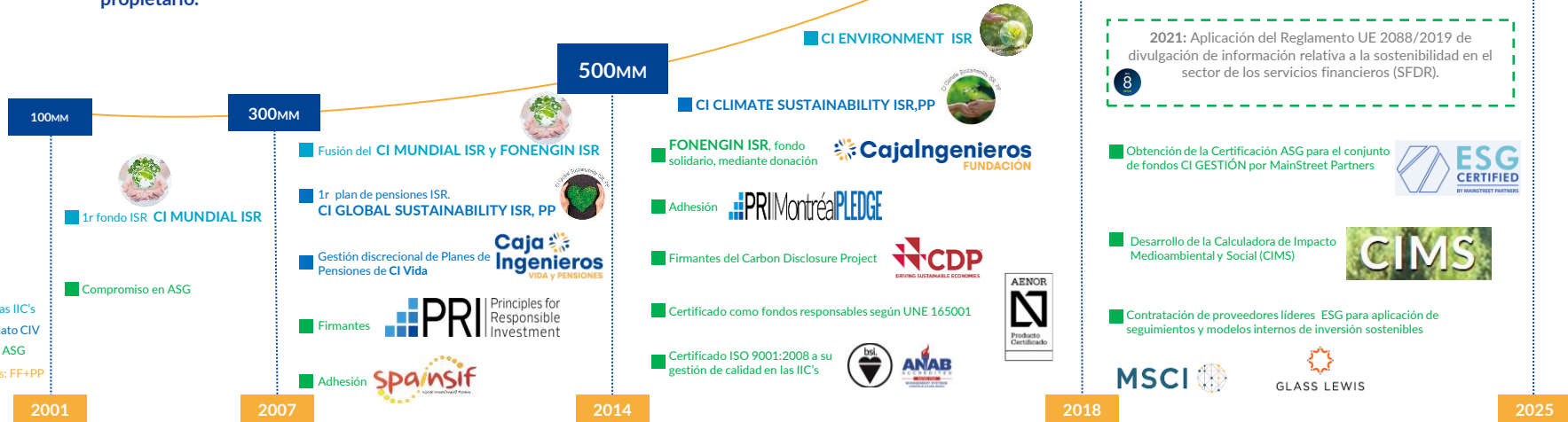
Invertimos a **largo plazo** tanto en deuda como acciones de compañías de **calidad y crecimiento**, integrando criterios de **sostenibilidad** bajo un modelo único **cooperativo** donde el **socio es cliente y propietario**.

### Visión

Queremos ser la **gestora activa** de referencia nacional en **sostenibilidad**, en los próximos años, ofreciendo **fondos fiables, rentables** y que generen un **beneficio social** compartido.

### Valores

EXCELENCIA  
INTEGRIDAD  
CLARIDAD  
INGENIO  
PASIÓN



- Nuevas IIC's
- Mandato CIV
- Hitos ASG
- AuM's: FF+PP

# FONDO DE INVERSIÓN – CAJA INGENIEROS PREMIER

## CI Gestión en cifras

**+25 años** de Gestión Activa

**+2.100 M€ AuM**

**+30.000** partícipes

**+20 años** de Inversión Sostenible

**+120%** variación patrimonial últimos 5 años

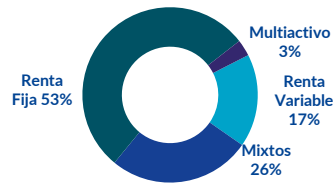
**+40%** variación partícipes últimos 5 años

Desglose según...

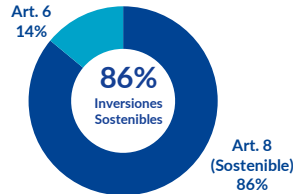
### Inversores



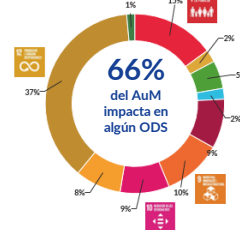
### Tipología de Fondos de Inversión



### % Fondos Sostenibles



### Impacto en los ODS



Nuestro compromiso en Inversión Sostenible

**Máxima calificación del Informe Anual**, en todas las categorías

Calificación más repetida de nuestra **Gama de RV y Mixtos**

**TOP1 gestora nacional**  
**TOP3 gestora internacional**

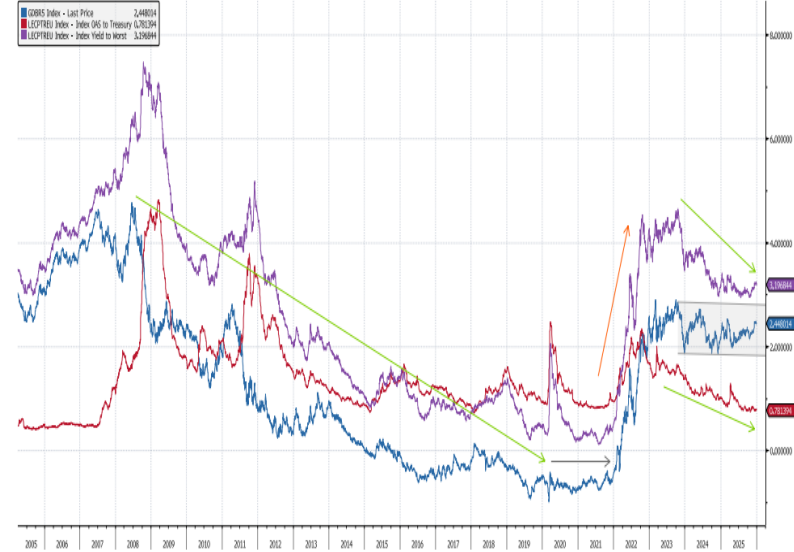
**Líder en Inversión Responsable**  
por ALAS20 2022, 2024 y 2º premio 2025

Datos a 31/12/2025

# FONDO DE INVERSIÓN – CAJA INGENIEROS PREMIER

¿Qué hace a la **Renta Fija** atractiva a día de hoy?

1. El incremento de los tipos de interés ocurrido en el 2022 no se ha revertido completamente, a pesar del ajuste en los diferenciales de crédito (swap spreads a mínimos históricos) y siguen ofreciendo un **buen punto de entrada con un horizonte a partir de 12 meses**.
2. Se observó cierta divergencia entre los principales bancos centrales durante la segunda mitad del año: **el BCE manteniendo los tipos sin cambio**, dada la mejora en las cifras macroeconómicas de la región y la inflación controlada. **La FED procediendo con un par de recortes** dadas las preocupaciones por el empleo. Se sigue sin observar un impacto significativo en los indicadores macroeconómicos, sólidos a ambos lados del Atlántico, pero la incertidumbre continúa. Sumado al incremento del gasto militar e infraestructura en los países de la OTAN, **tanto el BCE como la FED siguen sin incentivos para recortar sus tipos de referencia**.
3. El **valor del “carry”** (devengo de cupón): el punto de partida actual de las TIRes sigue ofreciendo una **atractiva protección** ante potenciales escenarios negativos como adicionales incrementos de tipos y/o ampliaciones de diferenciales.
4. Los **balances de las empresas de grado de inversión** (BBB- o mejor) se mantienen **sólidos** y es donde el fondo concentra su exposición.



*Las TIRes absolutas del crédito corporativo continúan históricamente altas a pesar de la caída reciente, dado que a pesar del ajuste en los diferenciales de crédito, los tipos de interés de la curva soberana alemana continúan manteniéndose altos.*

Fuente: Bloomberg, CIG

# FONDO DE INVERSIÓN – CAJA INGENIEROS PREMIER

R.Fija: fundamentales, ASG, valor relativo en emisores y curvas

## Proceso y universo de inversión en CI Gestión

### 1 Análisis del Entorno Económico y de Mercado

- **Principales Regiones y Países**
  - Indicadores macroeconómicos
  - Política monetaria y fiscal
- **Tipos de interés**
  - Tendencias
  - Cambios en las formas de las curvas
- **Crédito**
  - Fundamentales crediticios: tendencias en métricas y defaults
  - Diferenciales de crédito
- **Sentimiento de mercado**

### 2 Decisiones Estratégicas y Tácticas

- **Duración**
- **Posicionamiento por tenedores en curvas de tipos de interés y diferenciales de crédito**
- **Exposición por**
  - Divisa
  - Sectores
  - Regiones
  - Ratings
- **Diferenciación entre decisiones estratégicas y tácticas**

### 4 Selección de Instrumentos

- **Instrumentos alineados con**
  - Decisión estratégica/tácticas
  - Folleto/política del fondo
  - Política Internas ASG CI Gestión
- **Emisores con sólidos fundamentos crediticios**
- **Análisis de valor relativo**
- **Liquidez del instrumento**
- **Uso de contratos de futuros para mantener el alineamiento con las decisiones estratégicas y tácticas**

### 3 Integración ESG en 4 pilares

#### Políticas inspiradas en marcos de referencia internacionales

- Cumplimiento con la Declaración Universal de los Derechos Humanos.

#### Política interna de Exclusión

- Fabricantes de armas.
- Fabricantes de tabaco.
- Deuda Gubernamental (50% más bajo del Índice de Desarrollo Humano).

#### Integración de buenas prácticas ASG

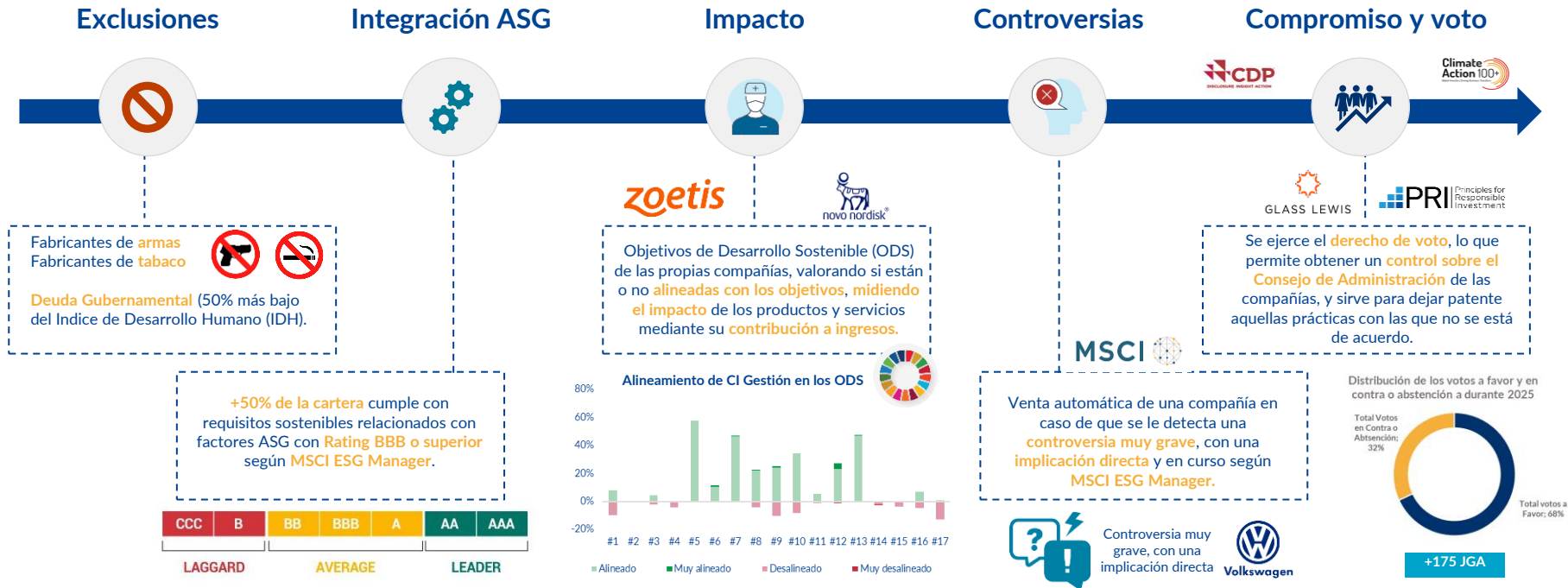
- Preferiblemente con Rating BBB o superior según MSCI.

#### Análisis de Controversias

- Venta automática si se detecta una controversia muy grave, con una implicación directa y en curso según MSCI.

# FONDO DE INVERSIÓN – CAJA INGENIEROS PREMIER

## Integración ASG: convicción en las inversiones sostenibles



Datos a cierre de 2025

# FONDO DE INVERSIÓN – CAJA INGENIEROS PREMIER

## POSICIONAMIENTO ESTRATÉGICO Diciembre 2025



### Estrategias

- **Gestión táctica de la duración** con el objetivo de aprovechar movimientos sensibles en tipos
- El fondo cuenta con unas calificaciones ASG elevadas y se espera que se mantengan.
- Selección de emisores corporativos a través de una **aproximación ascendente**, con un claro foco en los fundamentales de las compañías con el objetivo de evaluar la sostenibilidad en el servicio de la deuda.
- **Preferencia por emisores que pudiesen beneficiarse de la solidez macroeconómica y entornos de tipos estables**, considerando que continuamos en niveles históricamente altos. Por ejemplo, entidades bancarias y financieras, así como REITs.
- **Se prosigue con la gestión activa en el universo corporativo**. Se realizan “switches” de **valor relativo** con el objetivo de aprovechar oportunidades para incrementar el rendimiento sin afectar significativamente riesgos crediticio y/o sensibilidad ante cambios en los tipos de interés, así como ocasiones donde mejorar el perfil crediticio o de duración sin sacrificar rendimiento de manera notoria.
- **Búsqueda continua de oportunidades de mejora del carry** (devengo de cupón”) en la parte corta de la curva dados los niveles actuales de yields.
- **Búsqueda de oportunidades en mercado primario** (prima respecto al mercado secundario) dentro del universo analizado.

### Posicionamiento

- **Sobreponderación en RF Corporativa vs RF Soberana**. Inversión en crédito con un diferencial atractivo respecto a la deuda pública, con fundamentales sólidos, en un entorno de tasas de quiebra en niveles promedio bajos y “yields” que se mantienen históricamente elevadas. Las TIRes altas de la deuda corporativa ofrecen un mejor carry (devengo de cupón) y su consecuente protección ante subidas de tipos y ampliación de diferenciales en un entorno volátil.
- **RF corporativa invertida de manera diversificada** en los distintos sectores financieros, industriales y de servicios públicos **priorizando** emisores con buena calidad crediticia (>70% grado inversión) que ofrezcan un **riesgo/retorno atractivo**. Dentro del **sector financiero se invierte principalmente en emisiones senior bancarias**, de instituciones con balances lo suficientemente capitalizados como para evitar problemas de insolvencia en el futuro.
- **Exposición a divisa no euro en 2%**. Curvas internacionales como USD continúan ofreciendo valor, inclusive teniendo en cuenta su mayor volatilidad debido al tipo de cambio, dado el mayor “carry” con respecto a la curva europea. **Preferencia por el tramo corto de las curvas estadounidenses**.
- **Duración agregada de la cartera moderada entre los 3,6 y 4,0 años**. Foco en los tramos 2-5 años en emisores corporativos y apuestas puntuales ante expectativas de movimientos de tipos.
- **TIR cartera en niveles del 3,47%** con un rating medio de la cartera de BBB y un vencimiento promedio de 4,5 años.

# FONDO DE INVERSIÓN – CAJA INGENIEROS PREMIER

## Construcción de la cartera

Universo emisores	Global		
Benchmark folleto	Rentabilidad media categoría Inverco Renta Fija Internacional		
Benchmark sintético	Bloomberg EuroAgg 3-5 Year Total Return Unhedged		
Calificación crediticia	Min 70% hasta BBB- (resto hasta B-)	Rating del emisor	BBB
Duración	-1,5 años hasta 8 años	Duración media de la cartera	3,8 años
Deuda radicada en mercados emergentes	Máximo 30%	Corporativa + soberana	4,2%
Límite VaR 95% 1 año	10%	VaR 95% 1 año Actual	1,9%
Diversificación RF Corporativa	5% / 10% / 20%	Emisor con BBB- o inferior	
Divisa no EUR	30%	Límite máximo de exposición	2,4%

Fuente: CI Gestión

# FONDO DE INVERSIÓN – CAJA INGENIEROS PREMIER



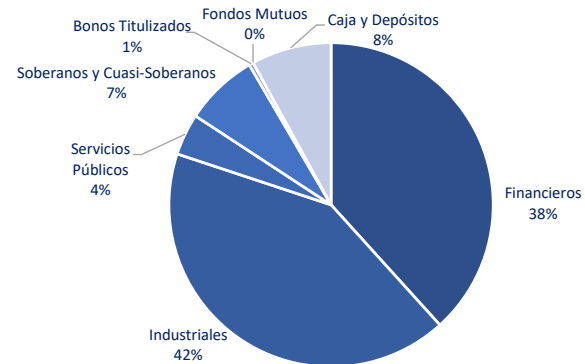
## POSICIONAMIENTO DE LA CARTERA

### Top 10 Holdings

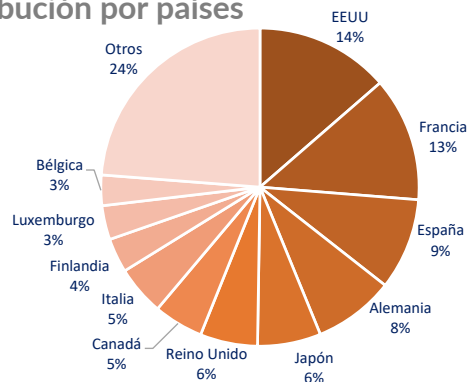
Bono	% Pat.	País
MITHCC 0 11/26/28	1,5%	Japón
VIEFP 5.993 PERP	1,4%	Francia
ELIAV 0 05/14/30	1,3%	Finlandia
VW 0 10/02/29	1,3%	Alemania
SIXLTD 3 1/4 05/30/30	1,3%	Suiza
CMARK 3.128 12/05/30	1,2%	Francia
WPPLN 3 5/8 06/09/31	1,2%	Reino Unido
NDB 2 3/4 10/02/28	1,2%	Alemania
MASIB ECP 0 03/12/26	1,1%	España
NOMURA 3.459 05/28/30	1,1%	Japón

### Distribución por sectores

Sector	% Cartera
<b>Corporativos</b>	<b>84,2</b>
<b>- Financieros</b>	<b>38,3</b>
- Banca	19,8
- Brokers, Bolsas & Gestoras	5,0
- REITs	8,9
- Seguros	0,9
- Otros Financieros	3,7
<b>- Industriales</b>	<b>41,8</b>
- Bienes de Capital	6,5
- Comunicaciones	8,4
- Consumo Cíclico	10,1
- Consumo No-Cíclico	9,7
- Energía	0,0
- Industria Primaria	2,8
- Tecnología	0,8
- Transporte	3,5
- Otros Industriales	0,0
<b>- Servicios Públicos</b>	<b>4,2</b>
- Eléctricas	2,3
- Gas Natural - Distribuidoras	0,4
- Otros Servicios Públicos	1,4
<b>Soberanos y Cuasi-Soberanos</b>	<b>7,3</b>
<b>Titulizados</b>	<b>0,4</b>
<b>Fondos Mutuos</b>	<b>0,0</b>
<b>Caja y Depósitos</b>	<b>8,0</b>
<b>Total</b>	<b>100,0</b>



### Distribución por países



Fuente: Bloomberg y CIG a cierre de Diciembre 2025

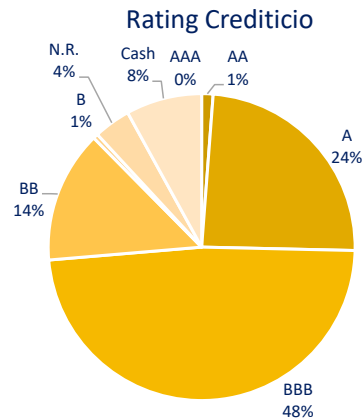
# FONDO DE INVERSIÓN – CAJA INGENIEROS PREMIER



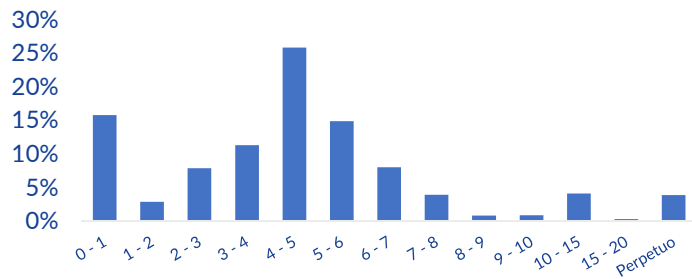
## POSICIONAMIENTO DE LA CARTERA

### Prestaciones del Fondo

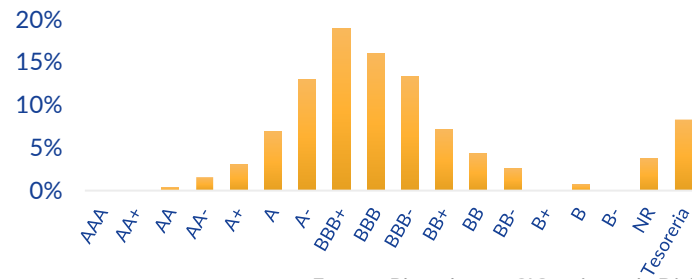
AuM (EUR mn)	191,6
% Caja	4,6%
% Renta Fija	95,4%
TIR bruta promedio	3,4%
Diferencial Cred. prom.	111 bps
Vencimiento promedio	4,5 años
Sensib. Tipos de Interés	3,9 años
Emisores en Cartera	137
% Euros	94,3%
% Otras Divisas	5,7%
Rating Cred. Promedio	BBB



### Exposición Vencimiento



### Exposición Crediticia

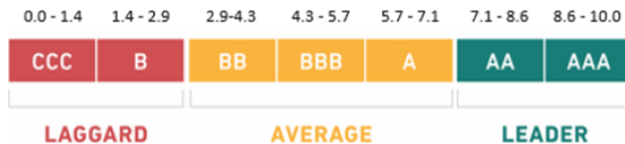


Fuente: Bloomberg y CIG a cierre de Diciembre 2025

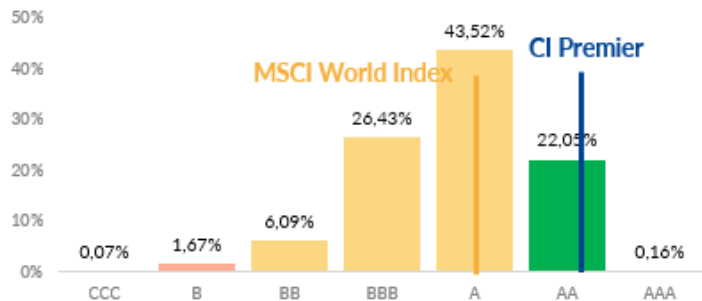
# FONDO DE INVERSIÓN – CAJA INGENIEROS PREMIER

## Integración de criterios ASG

Distribución de los fondos según los Ratings ASG MSCI



Distribución ASG del universo de fondos MSCI



**REZAGADO**

Una empresa que va a la zaga de su sector debido a su alta exposición y a su incapacidad para gestionar importantes riesgos ESG

**PROMEDIO**

Una empresa con un historial mixto o no excepcional en la gestión de los riesgos y oportunidades ESG más significativos en relación con sus pares de la industria.

**LÍDER**

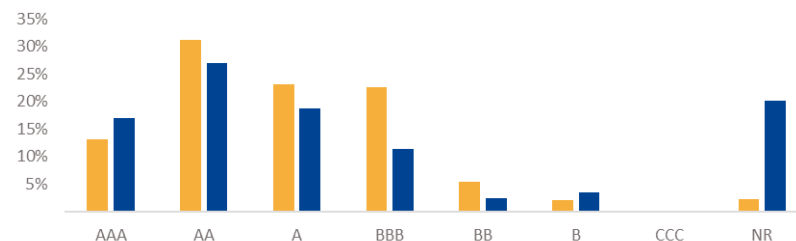
Una empresa líder en su industria en la gestión de los riesgos y oportunidades ESG más importantes

Distribución del Rating MSCI del fondo vs. MSCI World Index

Fondo	Nota ASG	Rating ASG	Compañías con nota igual o superior a BBB
CI Premier, FI	7,19	AA	74%
MSCI World Index	6,72	A	90%

Fondo	Rating MSCI compañías							
	AAA	AA	A	BBB	BB	B	CCC	NR
CI Premier, FI	17%	27%	19%	11%	2%	3%		20%
MSCI World Index	13%	31%	23%	23%	5%	2%	0%	2%

Distribución Rating MSCI de la cartera vs. Índice MSCI World



Datos: MSCI ESG Manager y Bloomberg. Se toma como índice el iShares MSCI World.  
 Datos sobre la cartera corporativa del fondo.

Diciembre 2025

# FONDO DE INVERSIÓN – CAJA INGENIEROS PREMIER

## Principales KPI's ASG



MEDIOAMBIENTAL	Huella de Carbono	TnCO <sub>2</sub> eq/M€	Consumo de agua	m <sup>3</sup> /M\$
	CI Premier, FI	82	CI Premier, FI	811
	Índice de referencia	142	Índice de referencia	54.639
	Cobertura de datos	32%	Cobertura de datos	4%
SOCIAL	Rotación de empleados	%	Patrimonio que impacta en uno o más ODS	%
	CI Premier, FI	11%	CI Premier, FI	9%
	Índice de referencia	9%	Índice de referencia	0%
	Cobertura de datos	11%	Cobertura de datos	100%
GOBERNANZA	Independencia del Consejo de Administración	%	Mujeres en el Consejo de Administración	%
	CI Premier, FI	79%	CI Premier, FI	37%
	Índice de referencia	83%	Índice de referencia	36%
	Cobertura de datos	19%	Cobertura de datos	25%

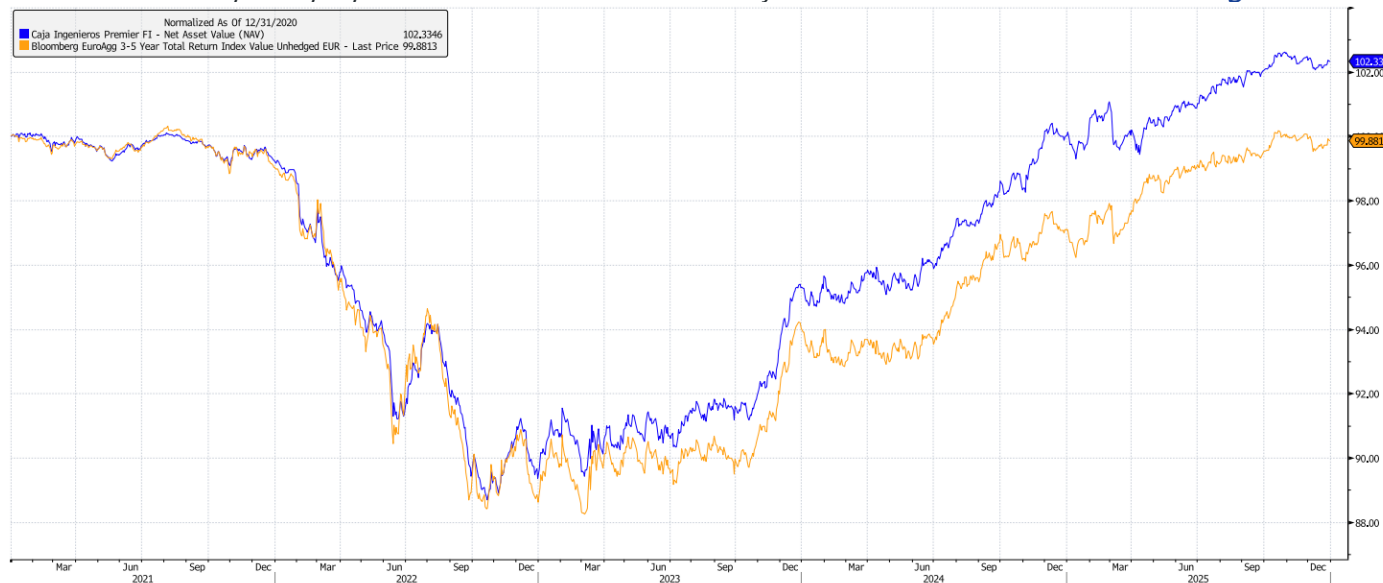
Datos: MSCI ESG Manager y Bloomberg  
 Datos sobre la cartera corporativa del fondo.

Diciembre 2025

# FONDO DE INVERSIÓN – CAJA INGENIEROS PREMIER

## COMPORTAMIENTO FONDO 5 AÑOS

“El fondo combina una cartera núcleo compuesta por **emisores sólidos**, con una cartera formada por **ideas con sesgo oportunista** y cuya finalidad es **explotar las ineficiencias a corto plazo que pueda ofrecer el mercado con el objetivo de añadir rentabilidad con un riesgo de duración controlado**”




Fuente: Bloomberg a cierre de Diciembre 2025. Clase Minorista

Benchmark: Bloomberg EuroAgg 3-5 Year Total Return Unhedged

# FONDO DE INVERSIÓN – CAJA INGENIEROS PREMIER

## DATOS BÁSICOS

- Fondo de Renta Fija Internacional
- Benchmark: RF Internacional categoría INVERCO
- Volatilidad 1 año: 1,88%
- Rating medio: BBB
- Duración media: 3,8 años y TIR promedio bruta: 3,47%
- Estrellas Morningstar Overall: ★★
- Rating Sostenibilidad Morningstar: 🌍🌍🌍
- Patrimonio: 233,2 Mills €
- Fecha lanzamiento: 05/2003
- ISIN: ES0115532030
- Según la normativa SFDR:  El fondo promueve características sociales y/o medioambientales
- Gestor: Ricardo Granda
- Comisión de Gestión 0,90%, comisión Depositario 0,08% (\*)

Fuente: CI Gestión. Datos a 31 de Diciembre de 2025.

(\*) Para la clase I: comisión de Gestión 0,35%, comisión Depositario 0,08%.



# FONDO DE INVERSIÓN – CAJA INGENIEROS PREMIER

## Equipo de inversión



**Daniel Sullà**

CEO

+15 años de experiencia



**Dídac Perez**

CIO

+15 años de experiencia



**Marta Carrasquer**

Head ESG

+10 años de experiencia



**Elisabet Oter**

PM Quantitative

+10 años de experiencia



**Ricardo Granda**

Head Fixed Income

+20 años de experiencia



**Joan Pericas**

PM Fixed Income

+10 años de experiencia



**Carles Carcolé**

PM Equity

+10 años de experiencia



**Sergi Casòliva**

PM Equity

+10 años de experiencia




# FONDO DE INVERSIÓN – CAJA INGENIEROS PREMIER

## Términos legales

TIPO	DENOMINACIÓN	CLASE	ISIN	VOCACIÓN	MERCADO	CARACTERÍSTICAS												
						HORIZONTE DE INVERSIÓN	COMISIONES				Indicador de Riesgo	DIVISA	RENDA VARIABLE	RENDA FIJA		INVERSIÓN MÍNIMA (en euros)	INVERSORES	SFDR
							GESTIÓN	DEP.	REE.	ÉXITO				% DE LA INVERSIÓN	DURACIÓN MÁXIMA			
Renta Fija	CI FONDTESORO CORTO PLAZO, FI	A	ES0114887039	RF CORTO PLAZO	DP ESPAÑA	1 AÑO	0,40%	0,08%	-	-	1	100% €	0%	100%	12 MESES	100 €	Minorista	6
		I	ES0114887005				0,15%	0,05%	-	-						250.000 €	Institucional	
Renta Fija	CI PREMIER, FI	A	ES0115532030	RF INTERNACIONAL	GLOBAL	4 AÑOS	0,90%	0,08%	-	-	2	<30% NO €	0%	100%	12 AÑOS	100 €	Minorista	8
		I	ES0115532006				0,35%	-	-	250.000 €						Institucional		
Mixta	CI GESTION DINÁMICA, FI	A	ES0119488007	RETORNO ABSOLUTO	GLOBAL	3-5 AÑOS	1,35%	0,10%	1% <sup>(1)</sup>	9%	2	Cualquier %	Cualquier %	Cualquier %	100 €	Minorista	6	
		I	ES0119488015				0,50%	-	-	250.000 €						Institucional		
Mixtos	FONENGIN ISR, FI	A	ES0138885035	RF MIXTA INTERNACIONAL	GLOBAL	4 AÑOS	1,35%	0,10%	-	9%	2	Cualquier %	< 30%	> 70%	4 AÑOS	100 €	Minorista	8
		I	ES0138885001				0,50%	-	-	250.000 €						Institucional		
	CdE ODS IMPACT ISR, FI	A	ES0157327000	RV MIXTA INTERNACIONAL	GLOBAL	Año 2030	1,35%	0,10%	-	-	3	Cualquier %	30%-50%	70%-50%	8 AÑOS	100 €	Minorista	8
I		ES0157327018	0,50%				-	-	250.000 €	Institucional								
CI ENVIRONMENT ISR, FI	A	ES0137435006	RV MIXTA INTERNACIONAL	GLOBAL	4 AÑOS	1,35%	0,10%	-	9%	3	Cualquier %	50%-75%	25%-50%	4 AÑOS	100 €	Minorista	8	
	I	ES0137435014				0,50%	-	-	250.000 €						Institucional			
Renta Variable	CI BOLSA EURO PLUS, FI	A	ES0115443030	RV EURO	EUROPEO	5 AÑOS	1,35%	0,10%	-	9%	4	< 25% NO €	75%-100%	0%-25%	100 €	Minorista	8	
		I	ES0115443006				0,50%	-	-	250.000 €						Institucional		
CI IBERIAN EQUITY, FI	A	ES0122708037	RV EURO	ESPAÑA y PORTUGAL	5 AÑOS	1,35%	0,10%	-	9%	4	<30% NO €	75%-100%	0%-25%	100 €	Minorista	8		
	I	ES0122708003				0,50%	-	-	250.000 €						Institucional			
CI GLOBAL ISR, FI	A	ES0114988035	RV INTERNACIONAL	GLOBAL	5 AÑOS	1,35%	0,10%	-	9%	4	Cualquier %	75%-100%	0%-25%	100 €	Minorista	8		
	I	ES0114988001				0,50%	-	-	250.000 €						Institucional			
CI EMERGENTES, FI	A	ES0109221038	RV INTERNACIONAL	EMERGENTE	5 AÑOS	1,35%	0,10%	-	9%	4	Cualquier %	75%-100%	0%-25%	100 €	Minorista	8		
	I	ES0109221004				0,50%	-	-	250.000 €						Institucional			
CI BOLSA USA, FI	A	ES0115359038	RV INTERNACIONAL	EEUU	5 AÑOS	1,35%	0,10%	-	9%	4	>30% NO €	75%-100%	0%-25%	100 €	Minorista	8		
	I	ES0115359004				0,50%	-	-	250.000 €						Institucional			

Nota: Todos los fondos son UCITS, el auditor de los fondos es Deloitte y de la Gestora: KPMG. La comisión de éxito es únicamente si hay rentabilidad positiva y con marca de agua. 1. Si el periodo de permanencia es inferior a 30 días.

¿Dónde comprar? ➔

	<b>Banco:</b> oficina o web / <b>Gestora:</b> administracionCIG@caja-ingenieros.es
	Abante, Andbank, Arquia, B.March, Cajamar, Caser, Ibercaja, Mapfre, MoraWealth, Myinvestor, Safebrok, Singular Bank, Tressis...
	ATL, B.Cooperativo, B. Sabadell, BIG, Deutsche Bank, CA Indosuez, Caixabank, Creand, EBN, Finaccess, GVC Gaesco, ING, Rent4, Sinergia, Unicaja...

## DISCLAIMER

El informe se ha realizado con la finalidad de proporcionar a los inversores información general a la fecha de emisión del mismo, y está sujeto a cambios sin previo aviso. La información se proporciona basándose en fuentes consideradas como fiables, si bien CAJA INGENIEROS GESTIÓN no garantiza ni se responsabiliza de la seguridad de las mismas.

Es posible que la información pueda referirse a productos, operaciones o servicios de inversión respecto de los cuales exista información adicional en documentación separada, incluyendo el documento de información fundamental para el inversor y el folleto completo. Se recomienda leer dichos documentos para poder tomar una decisión fundada sobre la conveniencia de invertir en dichos productos. Puede solicitar dicha documentación a su gerente personal, en cualquier oficina de Caja Ingenieros, en [www.cajaingenieros.es](http://www.cajaingenieros.es) o en [www.cnmv.es](http://www.cnmv.es).

El contenido de los informes, en ningún caso, constituye una oferta o recomendación de compra o venta de ningún producto o instrumento financiero. El inversor debe ser consciente de que los valores e instrumentos financieros a los que se refieren pueden no ser adecuados a sus objetivos concretos de inversión, por lo que el inversor debe adoptar sus propias decisiones de inversión. A tal efecto, CAJA INGENIEROS GESTIÓN, S.A.U., en su condición de emisor del informe, así como CAIXA DE CRÈDIT DELS ENGINYERS - CAJA DE CRÉDITO DE LOS INGENIEROS, S. COOP. DE CRÉDITO, en su condición de comercializador, no se hacen responsables del mal uso que se haga de esta información ni de los perjuicios que pueda sufrir el inversor que formalice operaciones tomando como referencia las valoraciones y opiniones recogidas en los informes. El inversor debe, asimismo, tener en cuenta que la evolución pasada de los valores o instrumentos o los resultados históricos de las inversiones no garantizan la evolución o resultados futuros.

© Queda prohibida la reproducción, duplicación, redistribución y/o comercialización, total o parcial, de los contenidos de este documento, ni aun citando las fuentes, salvo con consentimiento previo por escrito de CAJA INGENIEROS GESTIÓN, S.G.I.I.C., S.A.U. All rights reserved.



[www.cajaingenieros.es](http://www.cajaingenieros.es)

Caja Ingenieros Gestión | Todos los derechos reservados