



# CAIXA ENGINYERS BORSA USA

FONS D'INVERSIÓ

30/06/2025

# FONS D'INVERSIÓ – CE BORSA USA, FI

## Acosta CE Gestió



Inverteix a **llarg termini** tant en deute com en accions de companyies de **qualitat** i **creixement**, integrant-hi criteris de **sostenibilitat** i sota un model únic **cooperatiu** en què el soci és client i propietari.



Vol ser la **gestora activa** de referència nacional en **sostenibilitat** en els propers anys, oferint **fons fiables**, **rendibles** i que generin un **benefici social** compartit.



**EXCEL·LÈNCIA**  
**INTEGRITAT**  
**CLAREDAT**  
**ENGINY**  
**PASSIÓ**

+1.900MM

∞

■ Llançament gamma de quatre fons al venciment, article 8 SFDR

■ Llançament 1r fons espanyol amb focus en els ODS: Cde ODS IMPACT ISR



■ En el grup, som Neutres en Carboni, compensem el 100% de les emissions de CO2 i a la vegada hem desenvolupat un pla per reduir-les.

2021: aplicació del Reglament UE 2088/2019 de divulgació d'informació relativa a la sostenibilitat en el sector dels serveis financers (SFDR)

8

■ Obtenció de la Certificació ASG per al conjunt de fons de CE GESTIÓ per MainStreet Partners



■ Desenvolupament de la Calculadora d'Impacte Mediambiental i Social (CIMS)



■ Contractació de proveïdors líders en ASG per a l'aplicació de seguiments i models interns d'inversió sostenibles



100MM

300MM

500MM

800MM

■ CE ENVIRONMENT ISR

■ CE CLIMATE SUSTAINABILITY ISR, PP

■ Fusió de MUNDIAL ISR i FONENGIN ISR

■ 1r pla de pensions ISR: CE GLOBAL SUSTAINABILITY ISR, PP

■ Gestió discrecional de plans de pensions de CE Vida

■ Signants

■ Adhesió

■ FONENGIN ISR, fons solidari mitjançant donació

■ Adhesió

■ Signants del Carbon Disclosure Project

■ Certificat com a fons responsables segons UNE 165001

■ Certificat ISO 9001:2008 a la seva gestió de qualitat en les IIC

- Noves IIC's
- Mandat CIV
- Fites ASG
- AuM's: FF+PP

2001

2007

2014

2018

2025

# FONS D'INVERSIÓ – CE BORSA USA, FI

CE Gestió en xifres

**+20** anys de gestió activa

**+1.900** M€ AuM

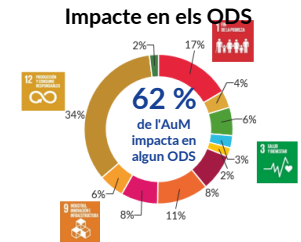
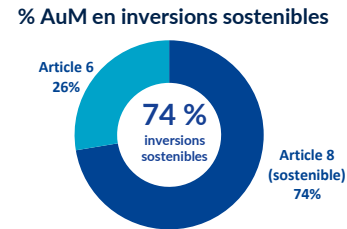
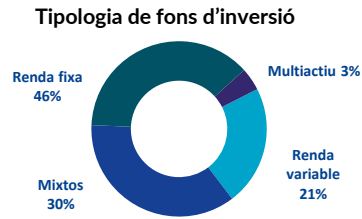
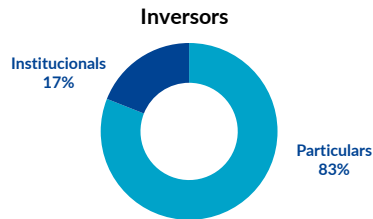
**+27.000** partícips

**+15** anys d'inversió sostenible

**+100 %** variació patrimonial en els darrers 5 anys

**+40 %** variació de partícips en els darrers 5 anys

Desglossament segons...



El nostre compromís en inversió sostenible

**Màxima qualificació de l'Informe Anual** en totes les categories

**Màxima qualificació** en tota la seva gamma de RV i Mixtos

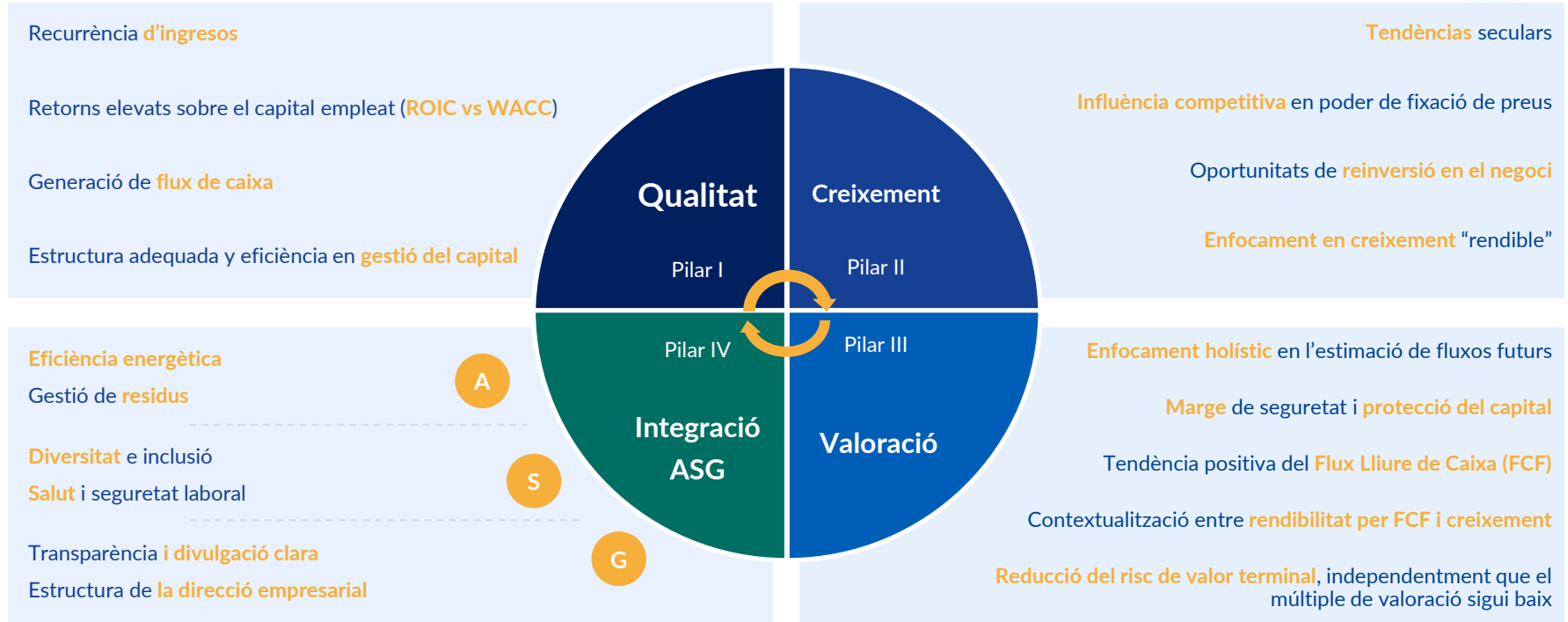
**TOP1 gestora nacional**  
**TOP9 gestora internacional**

**CE Environment ISR,** premi al **Millor Fons Sostenible** en Champions ESG 2024

Dades a 31/12/2024

# FONS D'INVERSIÓ – CE BORSA USA, FI

## Filosofia CE Gestió: Els 4 pilars

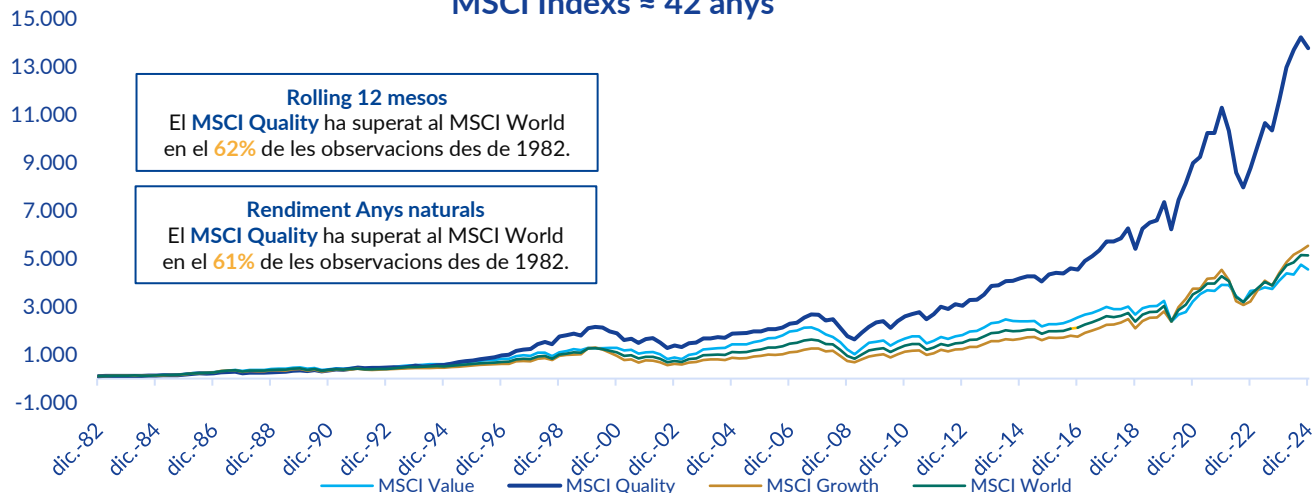


# FONS D'INVERSIÓ – CE BORSA USA, FI

**Qualitat:** L'estil d'inversió més consistent

El MSCI Quality ha superat al MSCI World en el **76%, 80% y 100%** de les observacions a 3, 5 y 10 anys, respectivament, des de 1982

## MSCI Índexs ≈ 42 anys



### Criteria de MSCI

**QUALITY:** rendibilitat sobre recursos propis, estabilitat del creixement en guanys i baix palanquejament.

**GROWTH:** PER 1yrFwd, taxa de creixement intern, creixement d'ingressos y guanys al llarg termini.

**WORLD:** Índex ponderat per capitalització dels mercats desenvolupats.

**VALUE:** Preu/Valor contable, PER 1yrFwd, rendiment per dividends.

Les estratègies que intenten centrar-se en la qualitat solen superar al mercat, ja que estan més ben equipades per a afrontar condicions econòmiques adverses. El factor qualitat continua sent una espècie d'enigma tant per als inversors en factors com per als acadèmics, ja que les accions de major qualitat intuïtivament haurien de tenir (i tenen) preus més alts. El fet que la qualitat no estigui totalment descomptada en l'acció, tal vegada a causa de models de risc inadequats o biaixos de comportament, pot explicar en certa manera l'existència de les primes.

Font: Bloomberg. Dades a tancament de 2024

# FONS D'INVERSIÓ – CE BORSA USA, FI

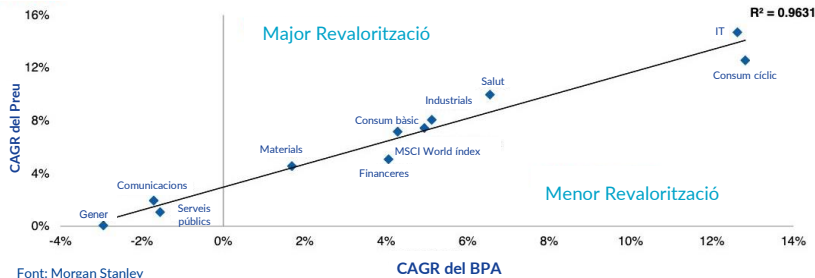
## Creixement: els nostres factors clau

Companyes que operen en sectors atractius

Invertim en sectors que comptin amb vents de cua i mercats potencials grans o creixents per aprofitar tendències favorables que prometen **creixement sostingut i rendibilitat a llarg termini**

### El creixement dels beneficis explica els moviments de preus

% CAGR de 10 años de BPA y Precio por Sector del MSCI World

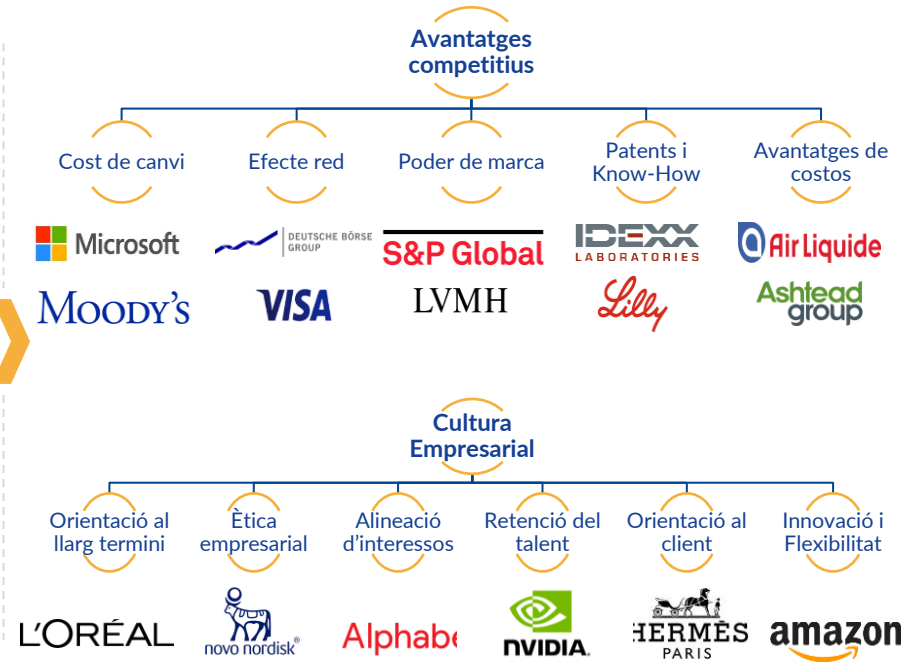


Font: Morgan Stanley

### El poder de l'interès compost...

Empreses que "componen", és a dir, aquelles que són capaces de **créixer** més durant més temps i es caracteritzen per **reinvertir** els diners que generen en el propi negoci, ja sigui comprant nous actius, desenvolupant nous productes o serveis, comprant altres companyies amb les quals puguin generar sinergies en forma de vendes creuades, adquisició de nous clients o expansió internacional. És l'**interès compost aplicat als beneficis d'una companyia**.

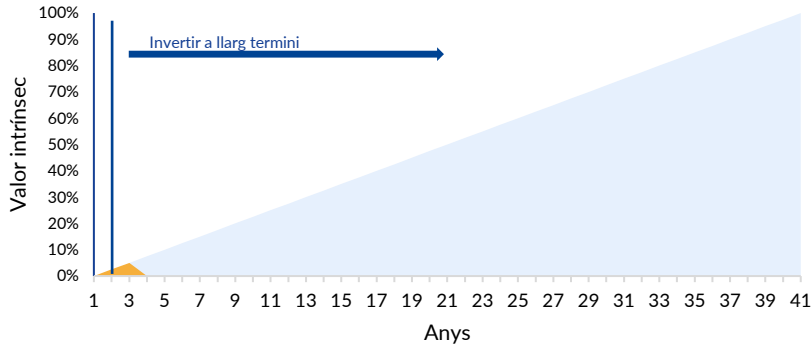
Companyes sostenibles amb creixement de qualitat



# FONS D'INVERSIÓ – CE BORSA USA, FI

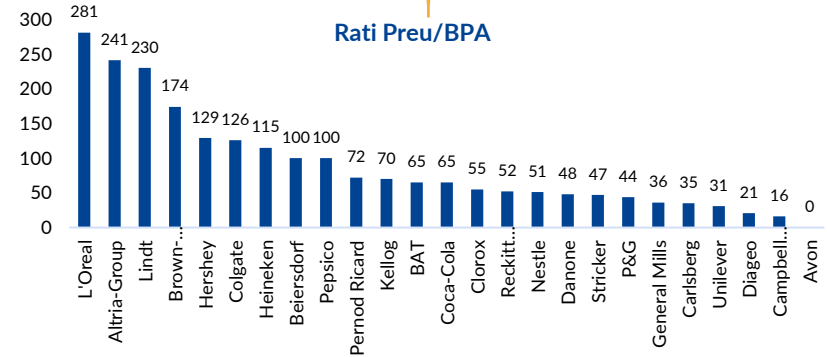
## Valoració: preu raonable

Només el 5% del **valor intrínsec** d'una companyia és atribuïble als següents 2 anys....



Font: Credit Suisse HOLT. Un univers compost per 20.000 companyies de Credit Suisse, en els últims 20 anys el 95% del valor total de la signatura es va produir després dels dos anys.

Es podria haver pagat un P/E de 281x per L'Oréal en 1973 i encara així haver superat al MSCI World



Font: Ash Park, Refinitiv Datastream no inclou dividends, en USD  
\*Trailing PE. Exclou dividends. Des de gener de 1973 fins a setembre de 2019

A 1 any...

El 46% de l'explicació de rendibilitat ve donada pel **múltiple** vs 29% del **creixement dels ingressos**.

A 10 anys...

Només el 5% de la rendibilitat ve explicada pel **múltiple** vs 74% del **creixement dels ingressos**.

Font: BCG, Morgan Stanley (S&P500). La resta de contribució prové del canvi del FCF i del Marge

Altres mètriques que ens ajuden a identificar el valor d'una companyia

FCF Yield

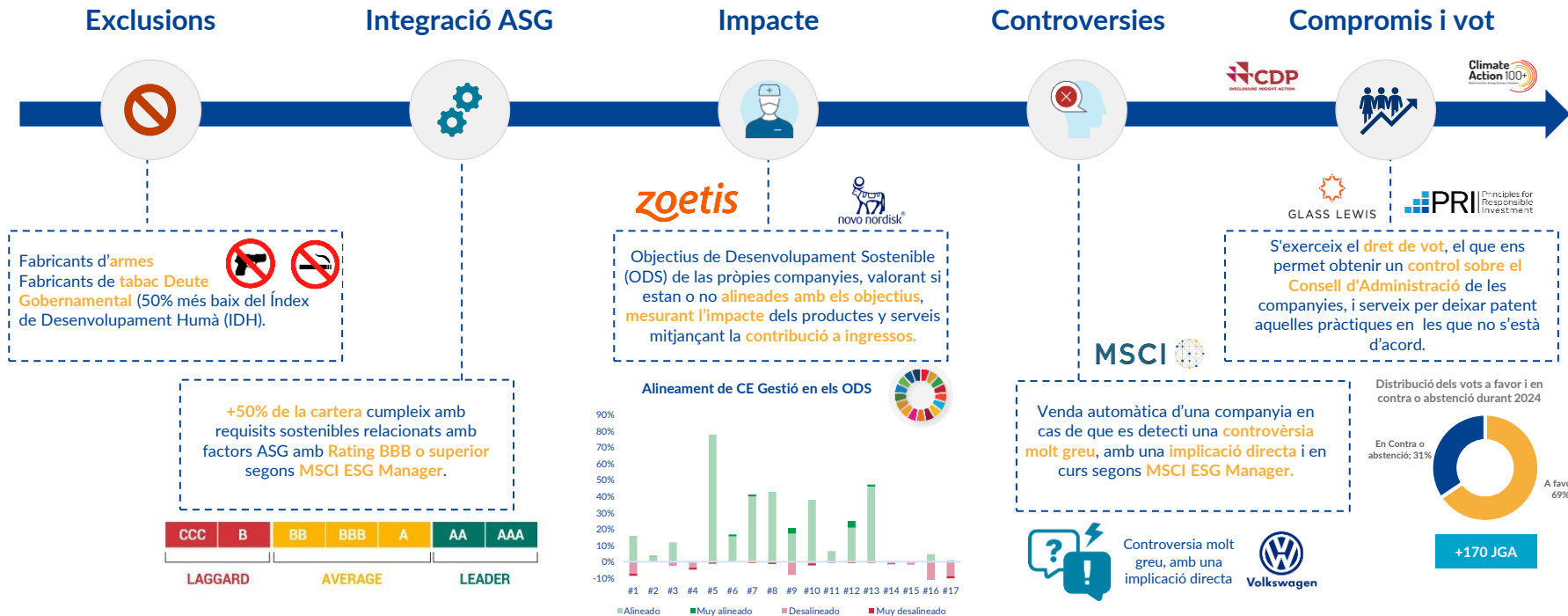
Earnings Yield

ROIC

PEG

# FONS D'INVERSIÓ – CE BORSA USA, FI

Integració ASG: convicció a les inversions sostenibles



# FONS D'INVERSIÓ – CE BORSA USA, FI

Inverteix en companyies sostenibles i amb tendències de creixement

El nostre fons global

8

## Univers d'Inversió

Fons 100% en RV. Inverteix en companyies altament compromeses amb el medi ambient i la societat, posant el focus en aquelles que estiguin apostant per una economia de baixes emissions, sota consum d'aigua i igualtat entre homes i dones. Que estiguin exposades a les majors tendències de creixement globals.

Nivel de risc 4

Basat en 3 processos



Exclusions Sostenibles

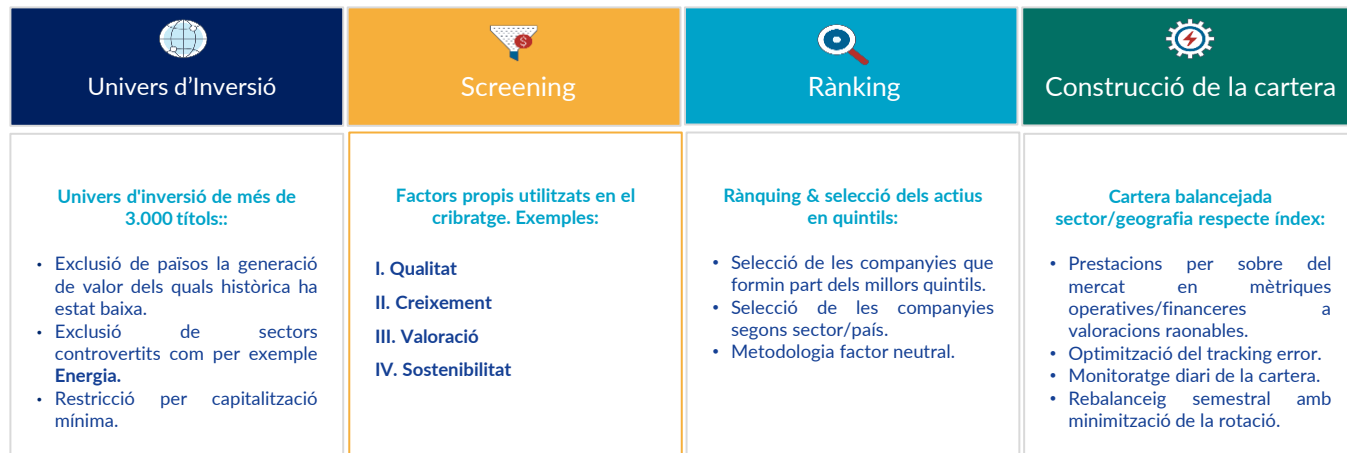


Construcció portfoli



Portfoli final

Metodologia d'Inversió



### I. Qualitat

- Predictibilitat en ingressos
- Gestió del circulant
- Balanç compost per actius tangibles i palanquejament controlat
- ROIC >> WACC, marges i retorns estables al llarg del temps

### III. Valoració

- Descompte de Fluxos, DDM
- Múltiples: FCF Yield, PER, EV/EBITDA, EV/EBIT, PEG

### II. Creixement

- Actius Intangibles (poder de marca, patents, actius únics i llicències)
- Efecte Xarxa (via subsidi o augmentant el compromís)
- Cost de canvi (monetari, temporal o via risc)
- Avantatge en costos (en procés, escala o nínxol)

### IV. Integració ASG

- Exclusions (energètiques +30% carboni, exploració àrtic, sorres bituminoses...)
- Integració criteris ESG + Controvèrsies
- Alineació amb els Objectius de les Nacions Unides (ODS)
- Engagement i impacte a través de béns i serveis

# FONS D'INVERSIÓ – CE BORSA USA, FI

## MÈTRIQUES FINANCERES

La cartera del CE Borsa USA genera **millors retorns**, té uns **marges superiors** i presenta **menor palanquejament**

	CE Borsa USA	Bloomberg USA 500	Diferència	Diferencial agregat
ROIC (%)	31,0%	21,0%	48,0%	
ROA (%)	19,5%	13,7%	42,0%	36,4%
ROE (%)	43,6%	36,6%	19,2%	
Pagament dividends (%)	22,5%	35,3%	-36,2%	-36,2%
Marge Brut	48,7%	41,1%	18,5%	
EBIT Margin	27,9%	25,0%	11,7%	19,3%
Marge Net	18,6%	14,6%	27,7%	
Deute Net / EBITDA	38,0%	71,3%	-46,7%	-46,7%
PER 25e	35,7	31,0	15,0%	6,1%
FCF Yield 12m	3,1%	3,2%	3,2%	
Creixement 2025-27e	14,0%	6,0%	133,3%	133,3%



...compensant àmpliament uns múltiples de cotització superiors

# FONS D'INVERSIÓ – CE BORSA USA, FI

## POSICIONAMENT DE LA CARTERA

Sector	Sector		
	Fondo	Index	+ / -
Communication Services	13,3%	9,9%	3,5%
Consumer Discretionary	11,6%	10,2%	1,5%
Health Care	9,8%	9,0%	0,8%
Financials	14,5%	13,7%	0,8%
Materials	2,5%	1,8%	0,6%
Utilities	2,4%	2,5%	-0,1%
Consumer Staples	5,2%	5,4%	-0,2%
Information Technology	32,2%	33,9%	-1,7%
Industrials	6,8%	8,6%	-1,9%
Real Estate	0,0%	2,0%	-2,0%
Energy	0,0%	3,0%	-3,0%

	Top 10 Holdings (%)		
	Fondo	Index	+ / -
Microsoft Corp	8,7%	7,4%	1,3%
NVIDIA Corp	8,0%	8,0%	0,0%
Amazon.com Inc	5,6%	3,84%	1,8%
Meta Platforms Inc	5,6%	3,1%	2,5%
Apple Inc	5,2%	5,7%	-0,5%
Alphabet Inc	4,7%	3,8%	1,0%
Constellation Software Inc/Can	3,0%	0,0%	3,0%
JPMorgan Chase & Co	2,9%	1,5%	1,4%
Mastercard Inc	2,7%	0,9%	1,9%
Linde PLC	2,5%	0,4%	2,1%
<b>Top10 Holdings %</b>	<b>49,1%</b>		

	Top 10 Overweights (%)		
	Fondo	Index	+ / -
Constellation Software Inc/Can	3,0%	0,0%	3,0%
Meta Platforms Inc	5,6%	3,1%	2,5%
Duke Energy Corp	2,4%	0,2%	2,2%
Stryker Corp	2,4%	0,2%	2,1%
S&P Global Inc	2,4%	0,3%	2,1%
Linde PLC	2,5%	0,4%	2,1%
Booking Holdings Inc	2,2%	0,3%	1,9%
Moody's Corp	2,0%	0,1%	1,9%
Mastercard Inc	2,7%	0,9%	1,9%
Amazon.com Inc	5,6%	3,8%	1,8%

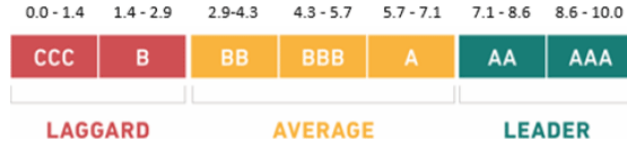
	Top 10 Underweights (%)		
	Fondo	Index	+ / -
Berkshire Hathaway Inc	0,0%	1,6%	-1,6%
Exxon Mobil Corp	0,0%	0,9%	-0,9%
Walmart Inc	0,0%	0,8%	-0,8%
Johnson & Johnson	0,0%	0,8%	-0,8%
Oracle Corp	0,0%	0,8%	-0,8%
Home Depot Inc/The	0,0%	0,7%	-0,7%
Procter & Gamble Co/The	0,0%	0,7%	-0,7%
AbbVie Inc	0,0%	0,7%	-0,7%
Palantir Technologies Inc	0,0%	0,6%	-0,6%
Bank of America Corp	0,0%	0,6%	-0,6%

Font: CE Gestió elaboració pròpia mitjançant dades de Bloomberg a 30/06/2025. Es pren com a índex el SPDR S&P 500 ETF

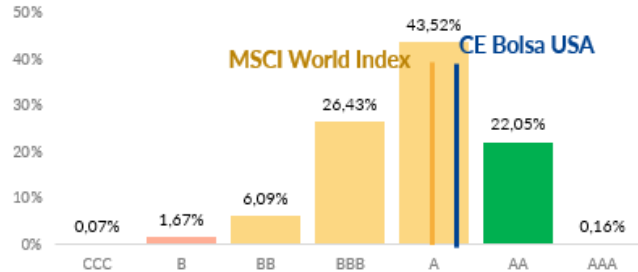
# FONS D'INVERSIÓ – CE BORSA USA, FI

## Integració de criteris ASG

Distribució dels fons segons els Ratings ASG MSCI



Distribució ASG de l'univers de fons MSCI



**ENDARRERIT**  
Una empresa que va a la saga del seu sector degut a la seva alta exposició i a la seva incapacitat per a gestionar importants riscos ASG.

**PROMIG**  
Una empresa amb un historial mixt o no excepcional en la gestió dels riscos i oportunitats ASG més significatius en relació amb els seus parells de la indústria

**LÍDER**  
Una empresa líder en la seva indústria en la gestió dels riscos i oportunitats ASG més importants

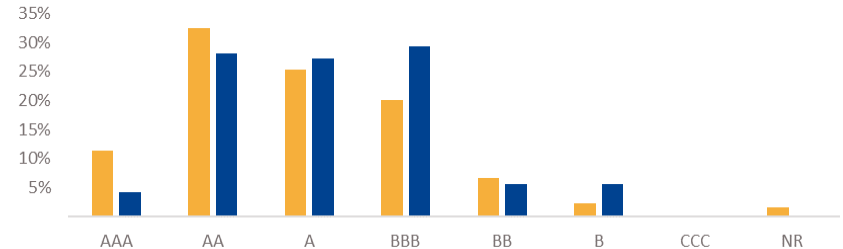
Dades: MSCI ESG Manager  
Dades sobre la cartera corporativa del fons.

Distribució del Rating MSCI del fons vs. MSCI World Index

Fons	Nota ASG fons	Rating ASG fons	Companyes amb nota igual o superior a BBB
Fondo	6,09	A	89%
MSCI World Index	6,67	A	89%

Fons	Rating MSCI companyes							
	AAA	AA	A	BBB	BB	B	CCC	NR
Fons	4%	28%	27%	29%	6%	6%		
MSCI World Index	11%	32%	25%	20%	7%	2%	0%	2%

Distribució Rating MSCI de la cartera vs. Index MSCI World



Juny 2025

# FONS D'INVERSIÓ – CE BORSA USA, FI

## Principals KPI's ASG

<b>MEDIAMBIENTAL</b>	<b>Petjada de carboni</b>	<b>TnCO<sub>2</sub>eq/M€</b>	<b>Consum d'aigua</b>	<b>m<sup>3</sup>/M\$</b>
	CE Borsa USA, FI	63	CE Borsa USA, FI	1.715
	Índex de referència	53	Índex de referència	631
	<i>Cobertura de dades</i>	100%	<i>Cobertura de dades</i>	11%
<b>SOCIAL</b>	<b>Rotació de treballadors</b>	<b>%</b>	<b>Patrimoni que impacta en un o més ODS</b>	<b>%</b>
	CE Borsa USA, FI	5%	CE Borsa USA, FI	12%
	Índex de referència	5%	Índex de referència	18%
	<i>Cobertura de dades</i>	31%	<i>Cobertura de dades</i>	100%
<b>GOBERNANÇA</b>	<b>Independència del Consell d'Administració</b>	<b>%</b>	<b>Dones en el Consell d'Administració</b>	<b>%</b>
	CE Borsa USA, FI	81%	CE Borsa USA, FI	35%
	Índex de referència	83%	Índex de referència	36%
	<i>Cobertura de dades</i>	100%	<i>Cobertura de dades</i>	100%

Dades: MSCI ESG Manager i Bloomberg  
Dades sobre la cartera corporativa del fons.

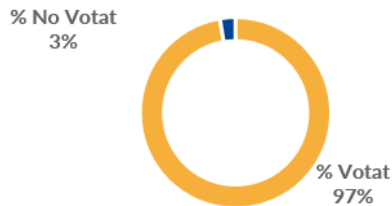
July 2025

# FONS D'INVERSIÓ – CE BORSA USA, FI

## Proxy Voting – Estadístiques de vot a les Juntes d'Accionistes

A **Caixa d'Enginyers Gestió** comuniquem, la justificació del vot de cada Junta General d'Accionistes de totes les empreses en les que votem. D'aquesta manera podem crear interaccions entre les dues parts i fins i tot, aconseguir que implementin canvis enfocats a millores sostenibles.

% De companyies votades durant el 2025

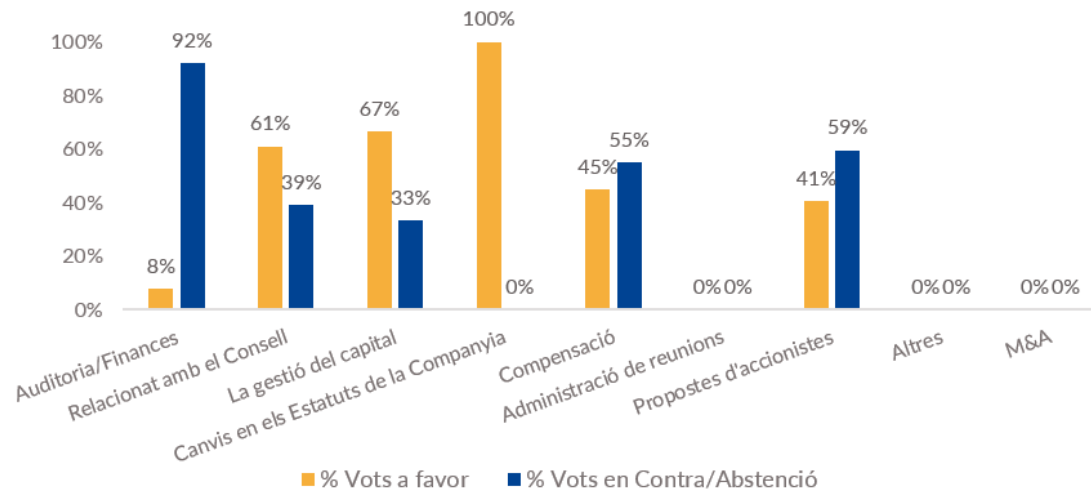


Distribució vots a favor i en contra/abstenció durant el 2025



Datos: Glass Lewis

Distribució vots a favor i en contra/abstenció per Categoria



Juny 2025

# FONS D'INVERSIÓ – CE BORSA USA, FI

## RENDIBILITATS HISTÒRIQUES

### Rendibilitats històriques no anualitzades


	Gener	Febrer	Març	Abril	Maig	Juny	Juliol	Agosto	Setembre	Octubre	Novembre	Desembre	Año
2025	2,6%	(2,2%)	(10,5%)	(4,2%)	6,5%	1,5%							(7,2%)
Benchmark '25	2,0%	1,2%	(9,4%)	(5,5%)	6,2%	1,3%							(7,1%)
2024	4,0%	5,1%	2,4%	(1,9%)	1,7%	4,2%	1,1%	0,1%	0,4%	(0,8%)	6,3%	0,5%	25,3%
Benchmark '24	3,6%	5,7%	3,1%	(3,1%)	3,2%	4,7%	0,3%	0,1%	1,1%	1,6%	8,7%	(0,4%)	31,8%
2023	1,1%	(1,6%)	1,6%	1,0%	4,2%	3,6%	0,4%	1,4%	(2,8%)	(1,7%)	6,9%	3,1%	18,0%
Benchmark '23	4,7%	(0,2%)	1,0%	(0,0%)	4,0%	3,7%	2,3%	(0,3%)	(2,5%)	(2,2%)	5,8%	2,8%	20,3%
2022	(7,3%)	(5,1%)	2,6%	(1,6%)	(2,3%)	(3,0%)	7,7%	(1,3%)	(5,1%)	8,6%	(0,0%)	(7,0%)	(14,3%)
Benchmark '22	(3,9%)	(3,0%)	4,7%	(4,2%)	(1,7%)	(6,2%)	12,2%	(2,9%)	(6,9%)	6,9%	1,0%	(9,4%)	(14,4%)
2021	(0,9%)	2,5%	5,3%	2,2%	(2,7%)	7,2%	2,2%	2,8%	(3,4%)	7,0%	0,5%	3,0%	28,2%
Benchmark '21	(0,4%)	3,1%	7,2%	2,8%	(0,9%)	5,3%	2,2%	3,4%	(2,8%)	7,2%	1,2%	3,7%	36,2%
2020	0,6%	(7,7%)	(9,5%)	11,6%	3,2%	1,7%	1,4%	6,1%	(1,7%)	(3,0%)	5,5%	1,3%	8,0%
Benchmark '20	1,2%	(7,7%)	(12,3%)	13,0%	3,0%	0,5%	0,6%	5,6%	(2,1%)	(2,1%)	7,9%	1,4%	6,8%

Benchmark: S&P 500 (SPX Index)

# FONS D'INVERSIÓ – CE BORSA USA, FI

## DADES BÀSIQUES



- Nom: Caixa Enginyers Borsa USA, FI
- Benchmark: S&P 100 Net Return EUR
- Estrelles Morningstar Overall: ★★☆☆
- Ràting Sostenibilitat Morningstar : 🌍🌍🌍🌍🌍
- Segons la normativa SFDR:  El fons promou característiques Socials i/o mediambientals.
- Patrimoni: 47 Mills €
- Data de llançament: 24/09/2004
- Gestor: Carles Carcolé
- ISIN: ES0115359038 classe A y ES0115359004 classe I
- Ticker Bloomberg: CIBOUSA SM classe A y CIBOUSA SM classe I
- Comissió de Gestió 1,35%, 9% s/resultats, comissió Dipositari 0,10% (\*)

Font: CE Gestió. Dades a 30 de juny de 2025.

(\*) Per a la classe I: comissió de Gestió 0,50%, comissió Dipositari 0,10%.

# FONS D'INVERSIÓ – CE BORSA USA, FI

## Dades Bàsiques (2/2)



- **Vocació del fons:** Fons de Renda Variable USA. El vehicle inverteix en companyies de qualitat a preus raonables, ajustant el pes en funció del binomi risc/retorno. La vocació del fons es basa en la gestió activa, buscant optimitzar els pesos per sectors de manera equilibrada en funció de l'atractiu de cada indústria. Tot això integrant criteris ASG a l'hora d'avaluar la idoneïtat de la inversió també des de la perspectiva extrafinancera. Per a això comptem amb un scoring ASG propi.
- **Univers d'inversió:** Companyies de creixement a un preu raonable (GARP) i integrant criteris ASG.
  - Negocis amb una tendència estructural positiva
  - Característiques qualitatives elevades en forma d'avantatges competitius que protegeixin el seu model de negoci a llarg termini.
  - Retorns elevats (ROIC superior al 10-12%, ROA superior al 6-7%) juntament amb capacitat de reinversió.
  - Consell directiu alineat via incentius i/o un accionista de referència.
  - Excel·lència en matèria ASG
- **Exclusions:**
  - **Fabricants d'armes**, explosius o vehicles militars o components específics per a la indústria militar (>10% dels ingressos)
  - **Fabricants de tabac** o companyies vinculades (> 30% ingressos)
  - **Companyies de generació d'energia** amb procedència > 30% del mineral de carbó
  - **Companyies que participen en l'exploració** de recursos energètics en l'àrtic
  - **Companyies que utilitzen pràctiques d'extracció agressiva**, per exemple, les denominades com a “sorres bituminoses”

# FONS D'INVERSIÓ – CE BORSA USA, FI

Equip d'inversió



**Daniel Sullà**

**CEO**

*+15 anys d'experiència*



**Dídac Pérez**

**CIO**

*+15 anys d'experiència*



**Marta Carrasquer**

**Head ESG**

*+9 anys d'experiència*



**Elisabet Oter**

**PM Quantitative**

*+9 anys d'experiència*



**Ricard Granda**

**Head Fixed Income**

*+20 anys d'experiència*



**Joan Pericas**

**PM Fixed Income**

*+10 años d'experiència*



**Carles Carcolé**

**PM Equity**

*+10 anys d'experiència*



**Sergi Casòliva**

**PM Equity**

*+10 anys d'experiència*

# FONS D'INVERSIÓ – CE BORSA USA, FI

## Termes legals

TIPUS	DENOMINACIÓ	ISIN	VOCACIÓ	MERCAT	HORITZÓ D'INVERSIÓ	CARACTERÍSTIQUES										
						COMISSIONS				Indicador de Risc <sup>(3)</sup>	DIVISA	RENDA VARIABLE	RENDA FIXA		INVERSIÓ MÍNIMA (en euros)	Article segons SFDR
						GESTIÓ	DEP.	REE.	ÈXIT				% DE LA INVERSIÓ	DURADA MÀXIMA		
Renda Fixa	CI FONDTESORO CORTO PLAZO CLASE A, FI	ES0114887039	RF CURT TERMINI	DP ESPANYA <sup>(4)</sup>	1 ANY	0,40%	0,08%	-	-	1	100% €	0%	100%	12 MESOS	1.000 €	6
	CI FONDTESORO CORTO PLAZO CLASE I, FI	ES0114887005				0,15%	0,05%	-	-						250.000 €	
	CI PREMIER CLASE A, FI	ES0115532030	RF INTERNACIONAL	GLOBAL	4 ANYS	0,90%	0,08%	-	-	2	<30% NO €	0%	100%	12 ANYS(5)	1.000 €	8
	CI PREMIER CLASE I, FI	ES0115532006				0,35%	0,08%	-	-						250.000 €	
	CI CIMS 2027, FI	ES0116963002	RF EURO	GLOBAL	5 ANYS	0,40%	0,08%	1,00% <sup>(6)</sup>	-	2	<10% NO €	0%	100%	5 ANYS	1.000 €	8
	CI CIMS 2026, FI	ES0125587008			3'5 ANYS	0,50%	0,08%	3,00% <sup>(6)</sup>	-						2	
	CI CIMS 2027 2E, FI	ES0125588006			3'5 ANYS	0,50%	0,08%	3,00% <sup>(6)</sup>	-	2	<10% NO €	0%	100%	3'5 ANYS	25.000,00 €	8
CE HORIZON 2027, FI	ES0112321007	3'5 ANYS			0,65%	0,08%	3,00% <sup>(6)</sup>	-	3						<10% NO €	
Multi Actiu	CI GESTION DINÁMICA CLASE A, FI	ES0119488007	RETORN ABSOLUT	GLOBAL	3-5 ANYS	1,35%	0,10%	1,00% <sup>(2)</sup>	9,00%	2	Qualsevol %	Qualsevol %	Qualsevol %		1.000 €	6
	CI GESTION DINÁMICA CLASE I, FI	ES0119488015				0,50%	0,10%	-	-						250.000 €	
Mixtos	FONENGIN ISR CLASE A, FI	ES0138885035	RF MIXTA	GLOBAL	4 ANYS	1,35%	0,10%	-	9,00%	2	Qualsevol %	< 30%	> 70%	4 ANYS	500 €	8
	FONENGIN ISR CLASE I, FI	ES0138885001	INTERNACIONAL			0,50%	0,10%	-	-						250.000 €	
	CdE ODS IMPACT ISR A, FI	ES0157327000	RV MIXTA	GLOBAL	Año 2030	1,35%	0,10%	-	-	3	Qualsevol %	30%-50%	70%-50%	8 ANYS	500 €	8
	CdE ODS IMPACT ISR I, FI	ES0157327018	INTERNACIONAL			0,50%	0,10%	-	-						250.000 €	
	CI ENVIRONMENT ISR CLASE A, FI	ES0137435006	RV MIXTA	GLOBAL	4 ANYS	1,35%	0,10%	-	9,00%	3	Qualsevol %	50%-75%	25%-50%	4 ANYS	500 €	8
	CI ENVIRONMENT ISR CLASE I, FI	ES0137435014	INTERNACIONAL			0,50%	0,10%	-	-						250.000 €	
Renda Variable	CI BOLSA EURO PLUS CLASE A, FI	ES0115443030	RV EURO	EUROPEU	5 ANYS	1,35%	0,10%	-	9,00%	4	< 25% NO €	75%-100%	0%-25%		6 €	8
	CI BOLSA EURO PLUS CLASE I, FI	ES0115443006				0,50%	0,10%	-	-						250.000 €	
	CI IBERIAN EQUITY CLASE A, FI	ES0122708037	RV EURO	ESPANYA y PORTUGAL <sup>(1)</sup>	5 ANYS	1,35%	0,10%	-	9,00%	4	<30% NO €	75%-100%	0%-25%		100 €	8
	CI IBERIAN EQUITY CLASE I, FI	ES0122708003				0,50%	0,10%	-	-						250.000 €	
	CJ GLOBAL CLASE ISR A, FI	ES0114988035	RV INTERNACIONAL	GLOBAL	5 ANYS	1,35%	0,10%	-	9,00%	4	Qualsevol %	75%-100%	0%-25%		500 €	8
	CJ GLOBAL CLASE ISR I, FI	ES0114988001				0,50%	0,10%	-	-						250.000 €	
	CI EMERGENTES CLASE A, FI	ES0109221038	RV INTERNACIONAL	EMERGENT	5 ANYS	1,35%	0,10%	-	9,00%	4	Qualsevol %	75%-100%	0%-25%		500 €	8
	CI EMERGENTES CLASE I, FI	ES0109221004				0,50%	0,10%	-	-						250.000 €	
	CI BOLSA USA CLASE A, FI	ES0115359038	RV INTERNACIONAL	EEUU	5 ANYS	1,35%	0,10%	-	9,00%	4	>30% NO €	75%-100%	0%-25%		500 €	8
	CI BOLSA USA CLASE I, FI	ES0115359004				0,50%	0,10%	-	-						250.000 €	

Nota: Tots els fons són UCITS

1. Si el període de permanència es inferior a 30 dies.

¿On comprar?

➤ Directament

**Caixa Enginyers**  
BANCA COOPERATIVA

Plataforma

myinvestor abante) (M) MAPFRE BancaMarch

inversis  
BANCO

Singular  
Bank

ANDBANK

tressu



[www.caixaenginyers.com](http://www.caixaenginyers.com)