



CAIXA ENGINYERS GLOBAL ISR

FONS D'INVERSIÓ

31/12/2025

FONS D'INVERSIÓ – CAIXA ENGINYERS GLOBAL ISR, FI

GRUP **Caixa**

+2.100MM

Sobre CE Gestió



Missió

Inverteix a **llarg termini** tant en deute com en accions de companyies de **qualitat** i **creixement**, integrant-hi criteris de **sostenibilitat** i sota un model únic **cooperatiu** en què el soci és client i propietari.

Visió

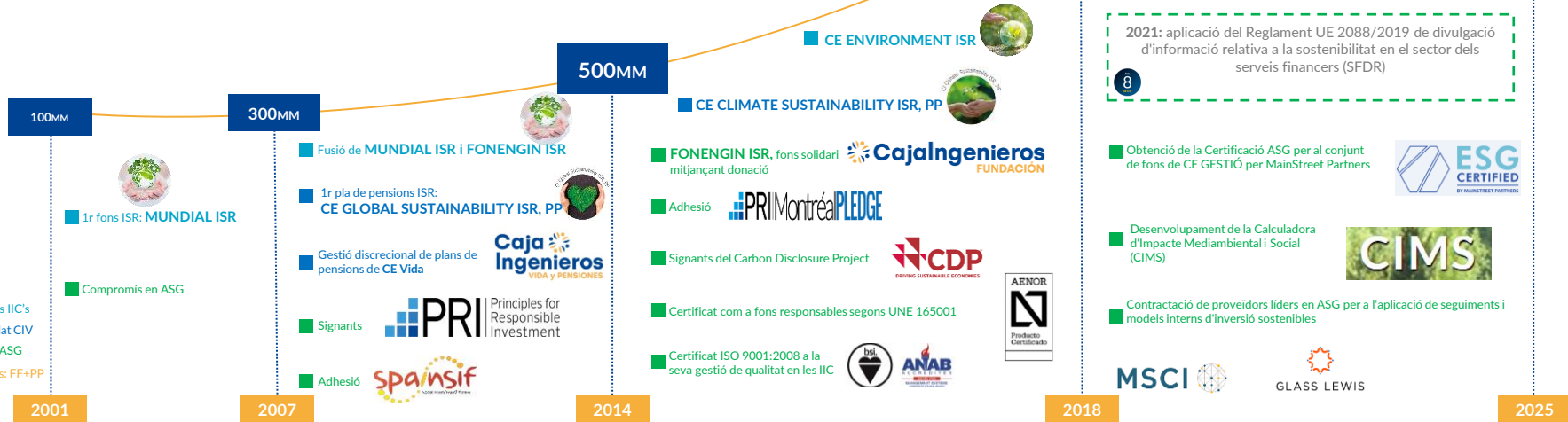


Vol ser la **gestora activa** de referència nacional en **sostenibilitat** en els propers anys, oferint **fons fiables**, **rendibles** i que generin un **benefici social** compartit.

Valors



EXCEL·LÈNCIA
INTEGRITAT
CLARETAT
ENGINY
PASSIÓ



FONS D'INVERSIÓ – CAIXA ENGINYERS GLOBAL ISR, FI



CE Gestió en xifres

+25 anys de gestió activa

+2.100 M€ AuM

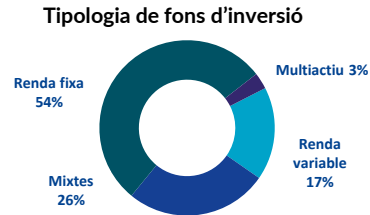
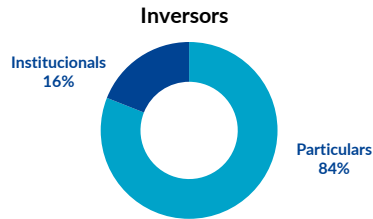
+30.000 partícips

+20 anys d'inversió sostenible

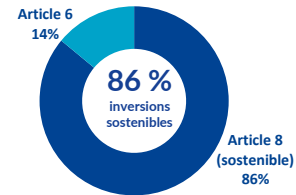
+120 % variació patrimonial en els darrers 5 anys

+40 % variació de partícips en els darrers 5 anys

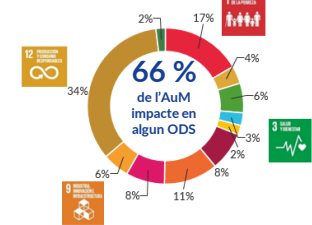
Desglossament segons...



% AuM en inversions sostenibles



Impacte en els ODS



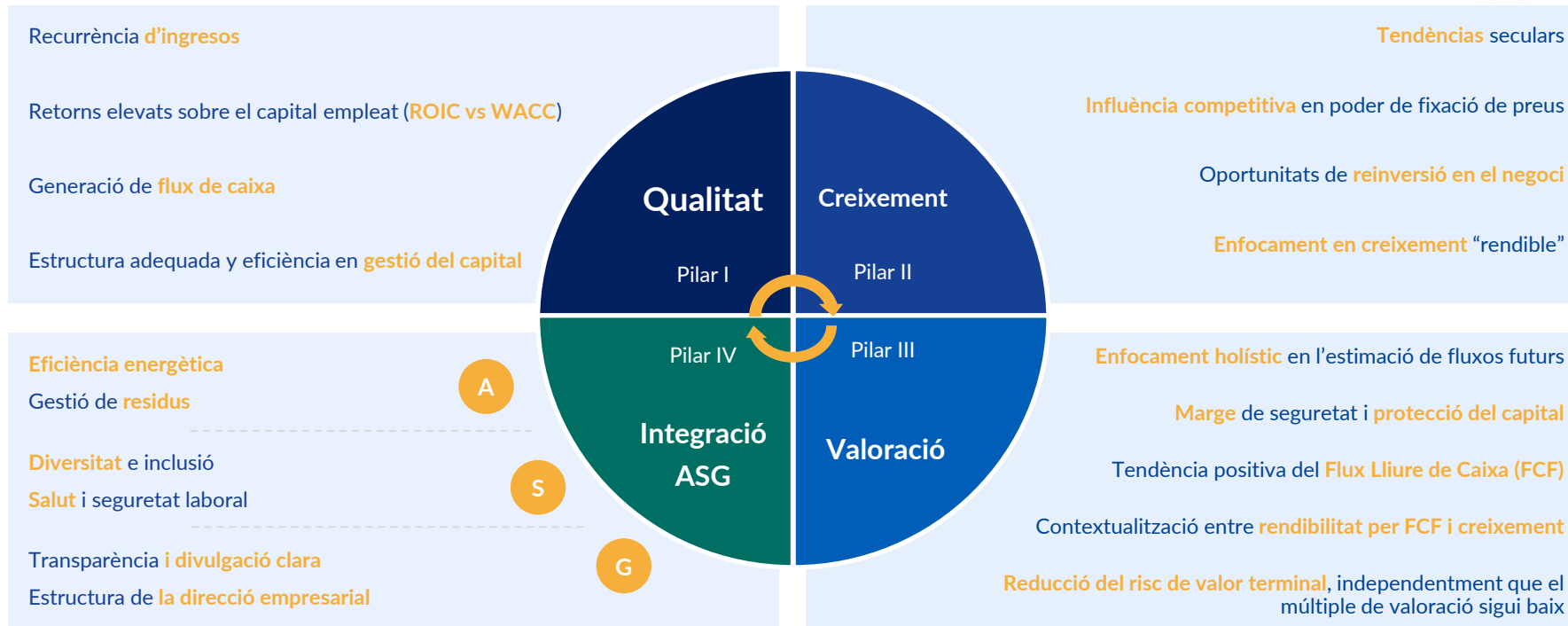
El nostre compromís en inversió sostenible



Dades a 31/12/2025

FONS D'INVERSIÓ – CAIXA ENGINYERS GLOBAL ISR, FI

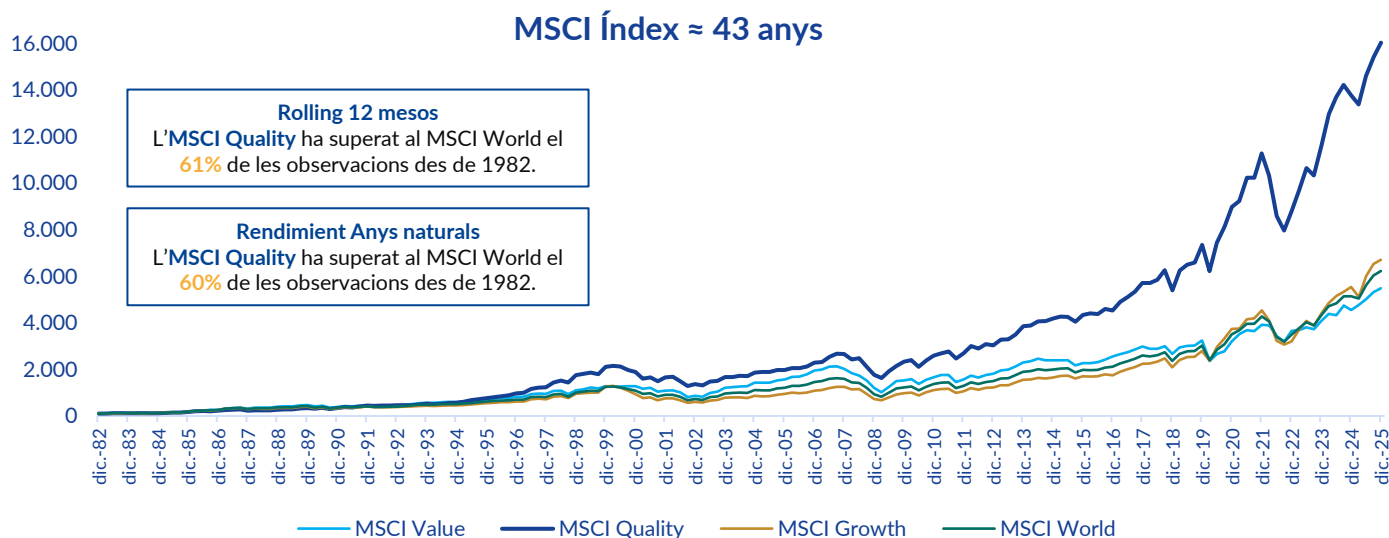
Filosofia CE Gestió: Els 4 pilars



FONS D'INVERSIÓ – CAIXA ENGINYERS GLOBAL ISR, FI

Qualitat: L'estil d'inversió més consistent

El MSCI Quality ha superat al MSCI World en el **77%, 79% y 100%** de les observacions a 3, 5 y 10 anys, respectivament, des de 1982



Críteris de MSCI

QUALITY: rendibilitat sobre recursos propis, estabilitat del creixement en guanys i baix palanquejament.

GROWTH: PER 1yrFwd, taxa de creixement intern, creixement d'ingressos y guanys al llarg termini.

WORLD: Índex ponderat per capitalització dels mercats desenvolupats.

VALUE: Preu/Valor contable, PER 1yrFwd, rendiment per dividends.

Les estratègies que intenten centrar-se en la qualitat solen superar al mercat, ja que estan més ben equipades per a afrontar condicions econòmiques adverses. El factor qualitat continua sent una espècie d'enigma tant per als inversors en factors com per als acadèmics, ja que les accions de major qualitat intuïtivament haurien de tenir (i tenen) preus més alts. El fet que la qualitat no estigui totalment descomptada en l'acció, tal vegada a causa de models de risc inadequats o biaixos de comportament, pot explicar en certa manera l'existència de les primes.

Font: Bloomberg. Dades a tancament de 2025

FONS D'INVERSIÓ – CAIXA ENGINYERS GLOBAL ISR, FI



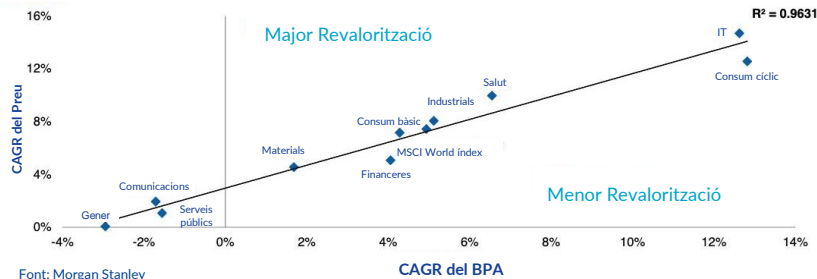
Creixement: els nostres factors clau

Companyes que operen en sectors atractius

Invertim en sectors que comptin amb vents de cua i mercats potencials grans o creixents per aprofitar tendències favorables que prometen **creixement sostingut i rendibilitat a llarg termini**

El creixement dels beneficis explica els moviments de preus

% CAGR de 10 años de BPA y Precio por Sector del MSCI World

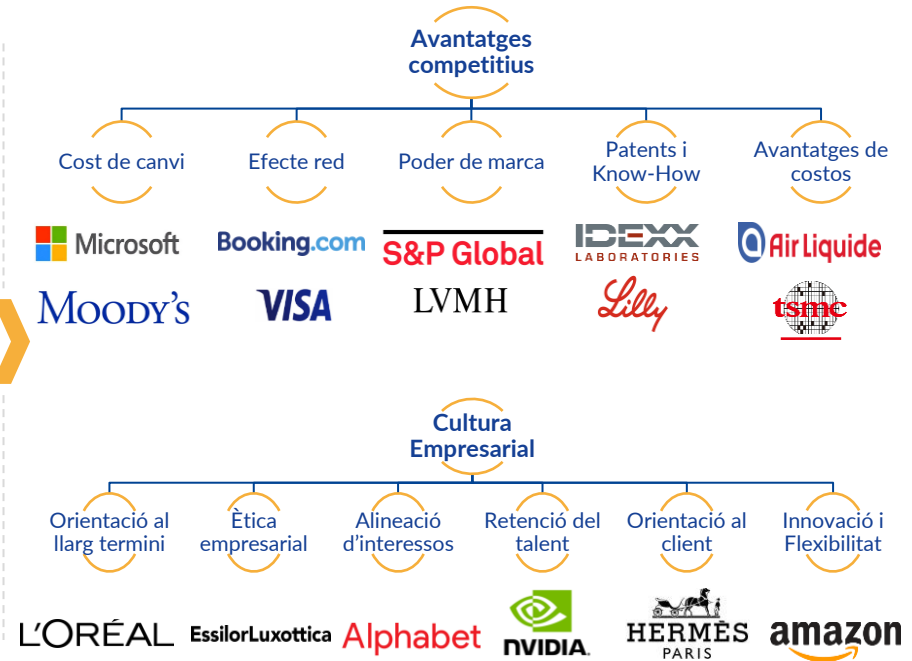


Font: Morgan Stanley

El poder de l'interès compost...

Empreses que "componen", és a dir, aquelles que són capaces de **créixer** més durant més temps i es caracteritzen per **reinvertir** els diners que generen en el propi negoci, ja sigui comprant nous actius, desenvolupant nous productes o serveis, comprant altres companyies amb les quals puguin generar sinergies en forma de vendes creuades, adquisició de nous clients o expansió internacional. És l'**interès compost aplicat als beneficis d'una companyia**.

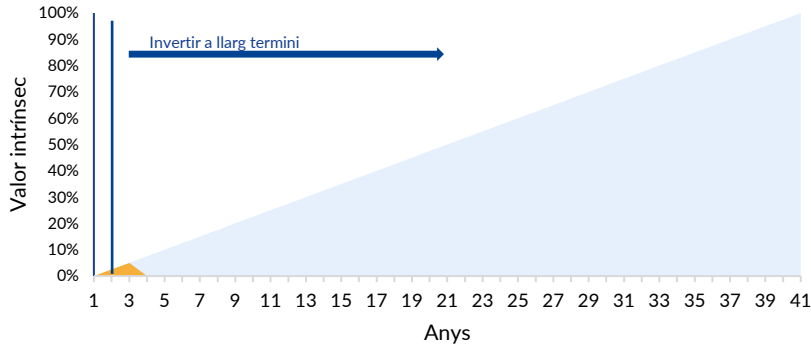
Companyes sostenibles amb creixement de qualitat



FONS D'INVERSIÓ – CAIXA ENGINYERS GLOBAL ISR, FI

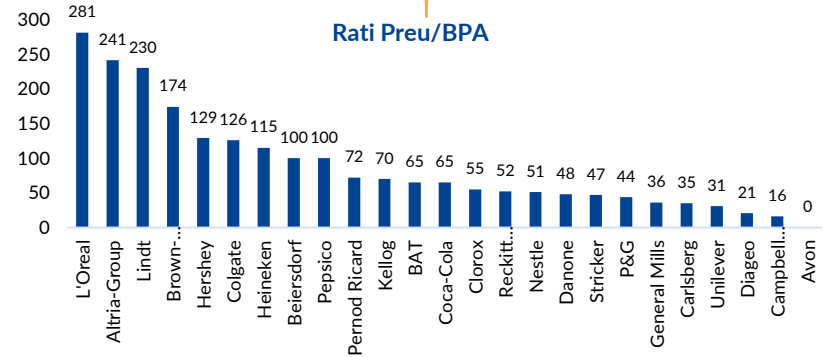
Valoració: preu raonable

Només el 5% del **valor intrínsec** d'una companyia és atribuïble als següents 2 anys....



Font: Credit Suisse HOLT. Un univers compost per 20.000 companyies de Credit Suisse, en els últims 20 anys el 95% del valor total de la signatura es va produir després dels dos anys.

Es podria haver pagat un P/E de 281x per L'Oréal en 1973 i encara així haver superat al MSCI World



Font: Ash Park, Refinitiv Datastream no inclou dividends, en USD
*Trailing PE. Exclou dividends. Des de gener de 1973 fins a setembre de 2019

A 1 any...

El **46%** de l'explicació de rendibilitat ve donada pel **múltiple** vs **29%** del **creixement dels ingressos**.

A 10 anys...

Només el **5%** de la rendibilitat ve explicada pel **múltiple** vs **74%** del **creixement dels ingressos**.

Font: BCG, Morgan Stanley (S&P500). La resta de contribució prové del canvi del FCF i del Marge

Altres mètriques que ens ajuden a identificar el valor d'una companyia

FCF Yield

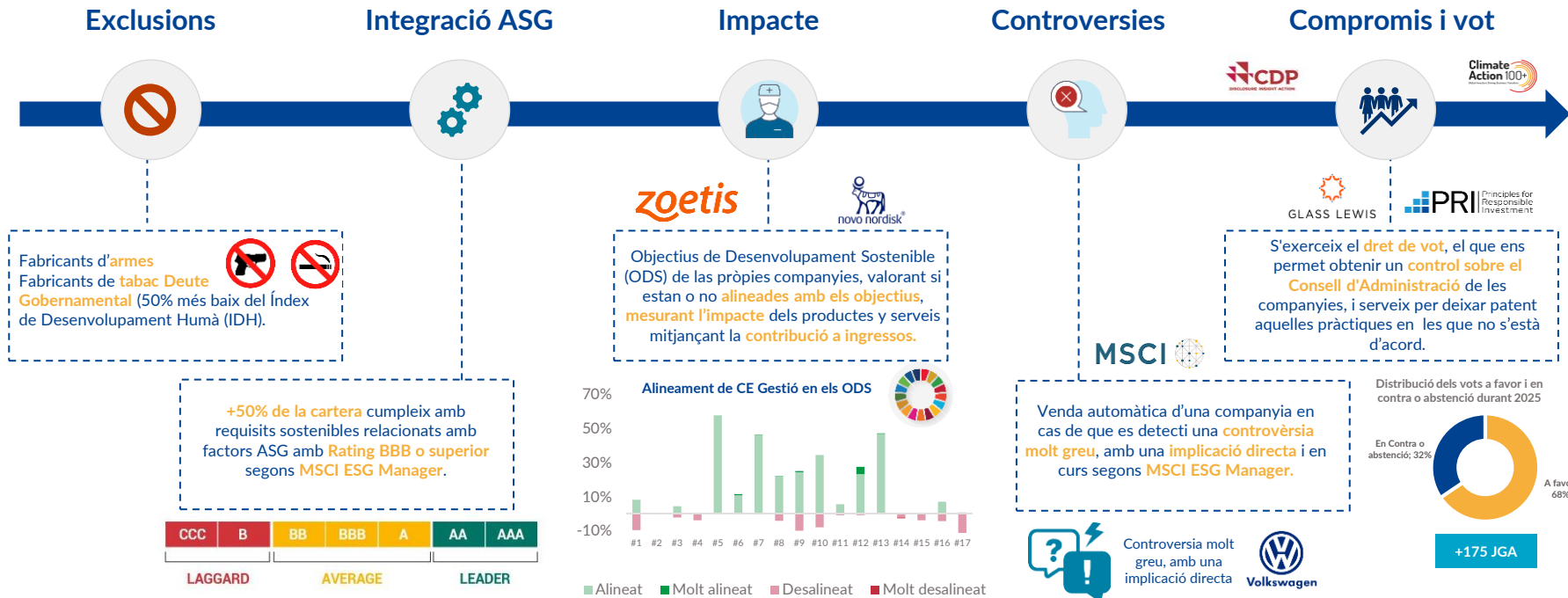
Earnings Yield

ROIC

PEG

FONS D'INVERSIÓ – CAIXA ENGINYERS GLOBAL ISR, FI

Integració ASG: convicció a les inversions sostenibles



Dades a tancament de 2025

FONS D'INVERSIÓ – CAIXA ENGINYERS GLOBAL ISR, FI

Inverteix en companyies sostenibles i amb tendències de creixement

El nostre fons global

8

Metodologia d'Inversió

Univers d'Inversió

Fons 100% en RV. Inverteix en companyies altament compromeses amb el medi ambient i la societat, posant el focus en aquelles que estiguin apostant per una economia de baixes emissions, sota consum d'aigua i igualtat entre homes i dones. Que estiguin exposades a les majors tendències de creixement globals.

Nivell de risc 4

Basat en 3 processos

- Exclusions Sostenibles
- Construcció portfoli
- Portfoli final

Univers d'Inversió	Screening	Rànking	Construcció de la cartera
<p>Univers d'inversió de més de 3.000 títols::</p> <ul style="list-style-type: none"> Exclusió de països la generació de valor dels quals històrica ha estat baixa. Exclusió de sectors controvertits com per exemple Energia. Restricció per capitalització mínima. 	<p>Factors propis utilitzats en el cribatge. Exemples:</p> <p>I. Qualitat II. Creixement III. Valoració IV. Sostenibilitat</p>	<p>Rànking & selecció dels actius en quintils:</p> <ul style="list-style-type: none"> Selecció de les companyies que formin part dels millors quintils. Selecció de les companyies segons sector/país. Metodologia factor neutral. 	<p>Cartera balancejada sector/geografia respecte índex:</p> <ul style="list-style-type: none"> Prestacions per sobre del mercat en mètriques operatives/financeres a valoracions raonables. Optimització del tracking error. Monitoratge diari de la cartera. Rebalanceig semestral amb minimització de la rotació.

I. Qualitat

- Predictibilitat en ingressos
- Gestió del circulant
- Balanç compost per actius tangibles i palanquejament controlat
- ROIC >> WACC, marges i retorns estables al llarg del temps

III. Valoració

- Descompte de Fluxos, DDM
- Múltiples: FCF Yield, PER, EV/EBITDA, EV/EBIT, PEG

II. Creixement

- Actius Intangibles (poder de marca, patents, actius únics i llicències)
- Efecte Xarxa (via subsidi o augmentant el compromís)
- Cost de canvi (monetari, temporal o via risc)
- Avantatge en costos (en procés, escala o nínxol)

IV. Integració ASG

- Exclusions (energètiques +30% carboni, exploració àrtic, sorres bituminoses...)
- Integració criteris ESG + Controvèrsies
- Alineació amb els Objectius de les Nacions Unides (ODS)
- Engagement i impacte a través de béns i serveis

FONS D'INVERSIÓ – CAIXA ENGINYERS GLOBAL ISR, FI

En resum ... ¿Com es posiciona el meu fons?

“Es seleccionen companyies amb uns retorns, marges i creixement esperat molt superiors als del mercat, amb un palanquejament inferior i pagant valoracions raonables ”

	CE GLOBAL	MSCI World
ROIC (%)	29,28%	20,63%
ROA (%)	18,35%	13,63%
ROE (%)	37,89%	15,78%
Marge Brut	54,90%	52,90%
Marge operatiu	30,54%	24,84%
Marge net	26,85%	21,65%
Deuda Neta/EBITDA	0,75x	0,89x
Deuda Total/Actius Totals	25,4%	26,09%

Creixement Vendes 5yr	18,56	17,28
-----------------------	-------	-------

PE 2024	25,34	23,10
---------	-------	-------

<i>En relació amb el mercat, el fons obté:</i>
Empreses més rendibles
amb marges més grans
i menys endeutades

amb major creixement

i valoracions lleugerament superiors

Font: CE Gestió elaboració pròpia a través de dades de Morningstar, dades a 31/12/2025. Es pren com índex el iShares MSCI World

FONS D'INVERSIÓ – CAIXA ENGINYERS GLOBAL ISR, FI

Posicionament de la Cartera

Sector - Level 1 (%)			
	Fondo	Index	+ / -
Financials	25,2%	17,1%	8,2%
Communication Services	11,7%	8,7%	3,0%
Utilities	5,5%	2,5%	3,0%
Health Care	8,5%	9,8%	-1,3%
Real Estate	0,1%	1,8%	-1,7%
Information Technology	25,2%	27,2%	-2,0%
Industrials	8,8%	11,1%	-2,3%
Consumer Discretionary	7,7%	10,1%	-2,4%
Consumer Staples	2,6%	5,2%	-2,6%
Energy	0,2%	3,3%	-3,0%
Materials	0,2%	3,3%	-3,0%

Top 10 Holdings (%)			
	Fondo	Index	+ / -
Alphabet Inc	6,5%	4,0%	2,5%
NVIDIA Corp	6,2%	5,5%	0,7%
Apple Inc	6,2%	4,8%	1,3%
Amazon.com Inc	4,8%	2,7%	2,2%
Microsoft Corp	4,4%	4,1%	0,2%
Amundi MSCI World Swap II UCIT	4,2%	0,0%	4,2%
Mastercard Inc	3,2%	0,6%	2,6%
Visa Inc	3,0%	0,7%	2,3%
Invesco EURO STOXX 50 UCITS E	2,7%	0,0%	2,7%
Eli Lilly & Co	2,7%	1,0%	1,7%
Top10 Holdings %	43,9%		

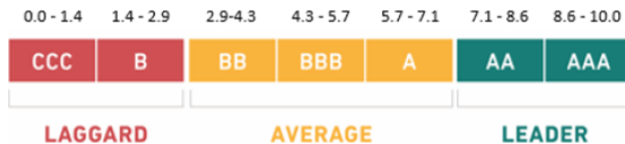
Country Breakdown (%)			
	Fondo	Index	+ / -
UNITED STATES	69,5%	74,1%	-4,6%
GREAT BRITAIN	5,5%	2,8%	2,7%
SPAIN	3,2%	0,9%	2,3%
GERMANY	2,9%	2,4%	0,6%
ITALY	2,9%	0,8%	2,1%
TAIWAN	2,3%	0,0%	2,3%
CANADA	2,1%	3,3%	-1,2%
SWITZERLAND	2,1%	1,3%	0,8%
NETHERLANDS	1,8%	1,2%	0,7%
FRANCE	1,7%	2,2%	-0,6%
CHINA	0,8%	0,1%	0,6%
JAPAN	0,2%	5,4%	-5,2%
FINLAND	0,2%	0,3%	-0,1%
AUSTRIA	0,1%	0,1%	0,1%
BELGIUM	0,1%	0,2%	-0,1%
IRELAND	0,1%	0,1%	0,0%
AUSTRALIA	0,1%	1,7%	-1,7%
SWEDEN	0,0%	0,8%	-0,8%
PORTUGAL	0,0%	0,0%	0,0%
OTHER	4,3%	2,2%	2,2%

Font: CE Gestió elaboració pròpia a través de dades de Bloomberg, dades a 31/12/2025. Es pren com índex el iShares MSCI World

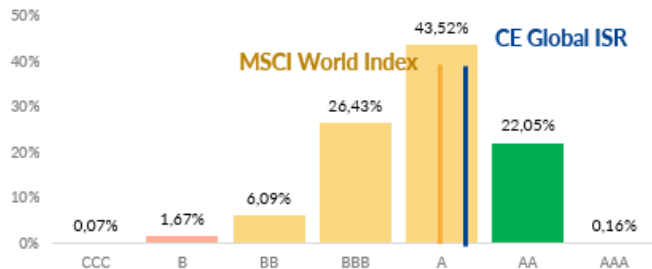
FONS D'INVERSIÓ – CAIXA ENGINYERS GLOBAL ISR, FI

Integració de criteris ASG

Distribució dels fons segons els Ratings ASG MSCI



Distribució ASG de l'univers de fons MSCI



ENDARRERIT

Una empresa que va a la saga del seu sector degut a la seva alta exposició i a la seva incapacitat per a gestionar importants riscos ASG.

PROMIG

Una empresa amb un historial mixt o no excepcional en la gestió dels riscos i oportunitats ASG més significatius en relació amb els seus parells de la indústria

LÍDER

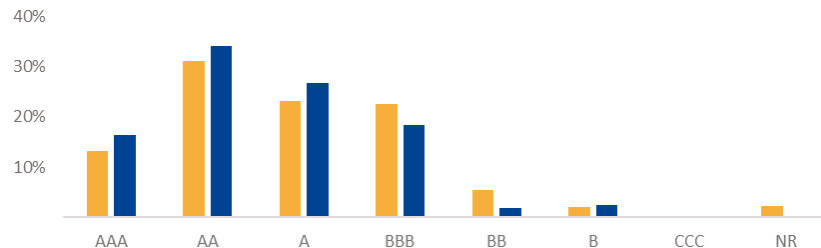
Una empresa líder en la seva indústria en la gestió dels riscos i oportunitats ASG més importants

Distribució del Rating MSCI del fons vs. MSCI World Index

Fons	Nota ASG	Rating ASG	Companyes amb nota igual o superior a BBB
CE Global ISR, FI	6,97	A	96%
MSCI World Index	6,72	A	90%

Fons	Rating MSCI companies							
	AAA	AA	A	BBB	BB	B	CCC	NR
CE Global ISR, FI	16%	34%	27%	18%	2%	2%		
MSCI World Index	13%	31%	23%	23%	5%	2%	0%	2%

Distribució Rating MSCI de la cartera vs. Index MSCI World



Dades: MSCI ESG Manager i Bloomberg. Es pren com a índex el iShares MSCI World.
Dades sobre la cartera corporativa del fons.

Desembre 2025

FONS D'INVERSIÓ – CAIXA ENGINYERS GLOBAL ISR, FI

Principals KPI's ASG



MEDIAMBIENTAL

Petjada de carboni	TnCO2eq/M€
CE Global ISR, FI	42
Índex de referència	90
Cobertura de dades 100%	

Consum d'aigua	m3/M\$
CE Global ISR, FI	189
Índex de referència	2.145
Cobertura de dades 26%	

SOCIAL

Rotació de treballadors	%
CE Global ISR, FI	6%
Índex de referència	8%
Cobertura de dades 44%	

Patrimoni que impacta en un o més ODS	%
CE Global ISR, FI	15%
Índex de referència	12%
Cobertura de dades 100%	

GOBERNANÇA

Independència del Consell d'Administració	%
CE Global ISR, FI	83%
Índex de referència	81%
Cobertura de dades 100%	

Dones en el Consell d'Administració	%
CE Global ISR, FI	36%
Índex de referència	36%
Cobertura de dades 100%	

Dades: MSCI ESG Manager i Bloomberg
Dades sobre la cartera corporativa del fons.

Desembre 2025

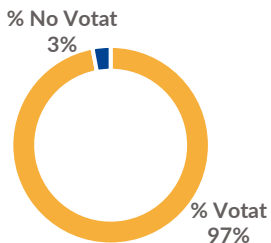
FONS D'INVERSIÓ – CAIXA ENGINYERS GLOBAL ISR, FI

Proxy Voting – Estadístiques de vot a les Juntes d'Accionistes



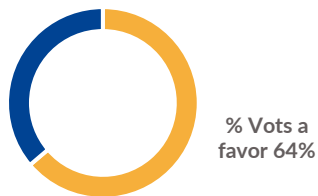
A **Caixa Enginyers Gestió** comuniquem, la justificació del vot de cada Junta General d'Accionistes de totes les empreses en les que votem. D'aquesta manera podem crear interaccions entre les dues parts i fins i tot, aconseguir que implementin canvis enfocats a millores sostenibles.

% De companyies votades durant el 2025

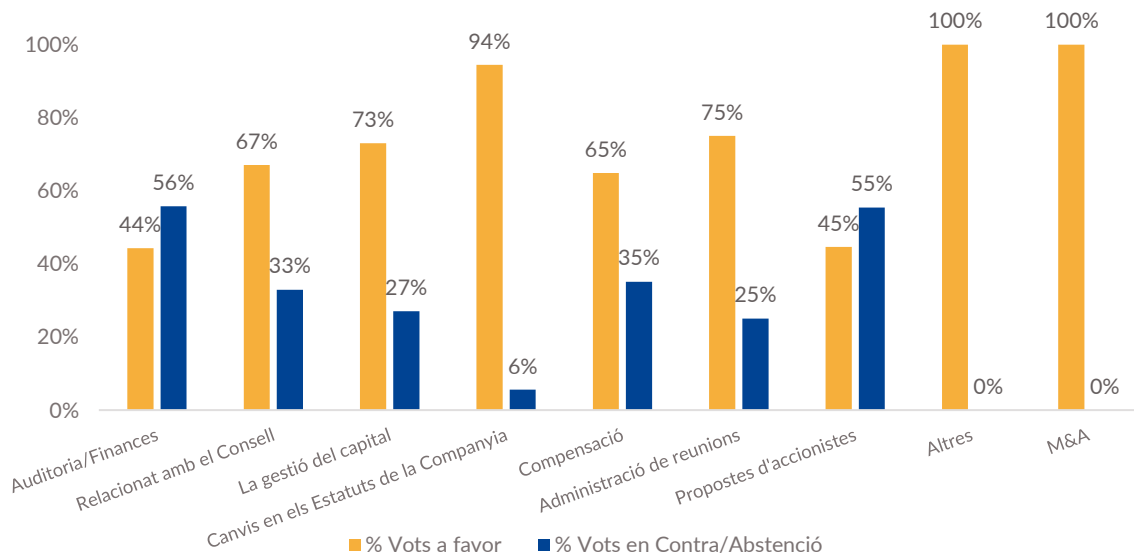


Distribució dels vots a favor i en contra/abstenció durant el 2025

% Vots en contra o abstenció 36%



Distribució dels vots a favor i en contra/abstenció per Categoria



Desembre 2025

FONS D'INVERSIÓ – CAIXA ENGINYERS GLOBAL ISR, FI

Rendibilitats històriques



Rendibilitats històriques no anualitzades


	Gener	Febrer	Març	Abril	Maig	Juny	Juliol	Agost	Setembre	Octubre	Novembre	Desembre	Any
2025	3,47%	(1,62%)	(9,00%)	(3,22%)	6,51%	0,78%	4,74%	(1,42%)	2,01%	2,90%	(0,38%)	(0,48%)	4,29%
Benchmark '25	3,07%	(0,86%)	(8,19%)	(4,27%)	5,83%	0,79%	3,82%	0,22%	2,69%	3,78%	(0,37%)	(0,47%)	6,04%
2024	3,83%	4,42%	3,58%	(3,41%)	2,52%	3,52%	0,45%	0,13%	0,26%	(0,48%)	6,32%	(0,35%)	20,79%
Benchmark '24	2,85%	4,51%	3,22%	(2,89%)	2,66%	3,25%	0,73%	0,21%	0,85%	0,70%	7,38%	(0,74%)	22,73%
2023	3,65%	0,12%	1,37%	(0,10%)	(1,25%)	2,23%	0,38%	(3,33%)	(2,77%)	(6,03%)	7,21%	4,49%	5,97%
Benchmark '23	5,15%	(0,18%)	0,38%	(0,02%)	2,26%	3,52%	2,21%	(1,01%)	(2,05%)	(2,80%)	5,80%	3,53%	16,79%
2022	(5,09%)	(6,16%)	2,13%	(5,86%)	(1,48%)	(6,84%)	10,48%	(5,04%)	(6,94%)	5,82%	2,30%	(6,68%)	(23,36%)
Benchmark '22	(3,98%)	(2,84%)	3,49%	(3,42%)	(1,68%)	(6,52%)	10,59%	(2,99%)	(7,07%)	6,16%	2,51%	(7,71%)	(13,46%)
2021	(0,67%)	3,00%	3,57%	2,40%	(0,10%)	5,57%	0,01%	3,18%	(2,91%)	5,69%	(1,91%)	2,66%	20,49%
Benchmark '21	(0,35%)	2,54%	6,49%	2,04%	(0,30%)	4,54%	1,73%	2,81%	(2,51%)	5,75%	0,45%	3,13%	26,32%
2020	0,61%	(6,31%)	(9,40%)	10,85%	3,63%	2,01%	0,49%	4,11%	(0,37%)	(2,11%)	4,61%	0,88%	9,00%
Benchmark '20	0,60%	(7,78%)	(13,37%)	11,00%	3,03%	1,52%	(0,57%)	5,33%	(1,68%)	(2,49%)	9,70%	1,81%	7,10%

Benchmark: MSCI World (MSERWI Index)

FONS D'INVERSIÓ – CAIXA ENGINYERS GLOBAL ISR, FI

DADES BÀSIQUES (1/2)



- Nom: Caixa Enginyers Global ISR, FI
- Benchmark: MSCI World Net Total Return EUR
- Estrelles Morningstar Overall: ★
- Rating Sostenibilitat Morningstar: 🌐🌐🌐🌐
- Segons la normativa SFDR:  El fons promou característiques socials i/o mediambientals
- Patrimoni: 144,8 MM€
- Data llançament: 06/1999
- Gestor: Sergi Casoliva
- ISIN: ES0114988035 classe A i ES0114988001 classe I
- Ticker Bloomberg: CAJINME SM
- Comissió de Gestió 1,35% y 9% s/resultats, comissió Dipositari 0,10% (*)

Font: CI Gestió. Dades a 31 de Desembre de 2025.

(*) Para la classe I: comissió de Gestió 0,50%, comissió Dipositari 0,10%.

FONS D'INVERSIÓ – CAIXA ENGINYERS GLOBAL ISR, FI



DADES BÀSIQUES (2/2)

- **Vocació del fons:** Fons de Renta Variable. L'objectiu del Fons és la obtenir una rendibilitat sostinguda a llarg termini, a través de la inversió diversificada, incloent-hi criteris d'Inversió Socialment Responsable (ISR) i amb una alta alineació amb els Objectius de Desenvolupament Sostenible (ODS) de les Nacions Unides en la selecció d'actius.
- **Estratègia d'inversió:** L'estratègia d'inversió s'articula sobre tres pilars principals: empreses que siguin líders en ASG, companyies que comptin amb una excel·lència operativa i finalment seleccionant les companyies mitjançant un model sistemàtic.
 - **Líders en ESG:** El fons inverteix en les companyies líders de tots els sectors i s'exclouen a les empreses que no estiguin alineades amb els Objectius de Desenvolupament Sostenible (ODS) de les Nacions Unides i altres marcs de sostenibilitat, assegurant un impacte positiu.
 - **Excel·lència operativa:** Seleccionem negocis líders que gaudeixin d'avantatges competitius sòlids i sostenibles, retorns sobre el capital invertit elevats, models comercials escalables, balanços saludables i alta predictibilitat i/o recurrència d'ingressos.
 - **Procés sistemàtic:** El nostre enfocament innovador en la ponderació dels pesos s'ajusta contínuament a les dinàmiques del mercat. Realitzem ajustos sectorials i de sensibilitat per a mantenir una cartera equilibrada i optimitzada que generi resultats consistents.
- **Exclusions:**
 - **Fabricants d'armes,** explosius o vehicles militars o components específics per a la indústria militar (>10% dels ingressos)
 - **Fabricants de tabac** o companyies vinculades (> 30% ingressos)
 - **Companyies de generació d'energia** amb procedència > 30% del mineral de carbó
 - **Companyies que participen en l'exploració** de recursos energètics en l'àrtic
 - **Companyies que utilitzen pràctiques d'extracció agressiva,** per exemple, les denominades com a “sorres bituminoses”

FONS D'INVERSIÓ – CAIXA ENGINYERS GLOBAL ISR, FI



Equip d'inversió



Daniel Sullà

CEO

+15 anys d'experiència



Dídac Pérez

CIO

+15 anys d'experiència



Marta Carrasquer

Head ESG

+10 anys d'experiència



Elisabet Oter

PM Quantitative

+10 anys d'experiència



Ricardo Granda

Head Fixed Income

+20 anys d'experiència



Joan Pericas

PM Fixed Income

+10 anys d'experiència



Carles Carcolé

PM Equity

+10 anys d'experiència



Sergi Casòliva

PM Equity

+10 anys d'experiència

FONS D'INVERSIÓ – CAIXA ENGINYERS GLOBAL ISR, FI



Termes legals

TIPUS	DENOMINACIÓ	ISIN	VOCACIÓ	MERCAT	HORITZÓ D'INVERSIÓ	CARACTERÍSTIQUES																	
						COMISSIONS				Indicador de Risc ⁽³⁾	DIVISA	RENDA VARIABLE	RENDA FIXA		INVERSIÓ MÍNIMA (en euros)	Article segons SFDR							
						GESTIÓ	DEP.	REE.	ÈXIT				% DE LA INVERSIÓ	DURADA MÀXIMA									
Renda Fixa	CI FONDTESORO CORTO PLAZO CLASE A, FI	ES0114887039	RF CURT TERMINI	DP ESPANYA ⁽⁴⁾	1 ANY	0,40%	0,08%	-	-	1	100% €	0%	100%	12 MESOS	6 €	6							
	CI FONDTESORO CORTO PLAZO CLASE I, FI	ES0114887005				0,15%	0,05%	-	-						250.000 €								
	CI PREMIER CLASE A, FI	ES0115532030	RF INTERNACIONAL	GLOBAL	4 ANYS	0,90%	0,08%	-	-	2	<30% NO €	0%	100%	12 ANYS(5)	1.000 €	8							
	CI PREMIER CLASE I, FI	ES0115532006				0,35%	0,08%	-	-						250.000 €								
	CI CIMS 2027, FI	ES0116963002				5 ANYS	0,40%	0,08%	1,00% ⁽⁶⁾						-		2	<10% NO €	0%	100%	5 ANYS	1.000,00	8
	CI CIMS 2026, FI	ES0125587008				3'5 ANYS	0,50%	0,08%	3,00% ⁽⁶⁾						-		2	<10% NO €	0%	100%	3'5 ANYS	25.000,00	8
CI CIMS 2027 2E FI	ES0125588006	3'5 ANYS				0,50%	0,08%	3,00% ⁽⁶⁾	-						2		<10% NO €	0%	100%	3'5 ANYS	25.000,00	8	
CE HORIZON 2027, FI	ES0112321007	3'5 ANYS	0,65%	0,08%	3,00% ⁽⁶⁾	-	3	<10% NO €	0%	100%	3'5 ANYS	30.000,00	8										
Multi Actiu	CI GESTION DINÀMICA CLASE A, FI	ES0119488007	RETORN ABSOLUT	GLOBAL	3-5 ANYS	1,35%	0,10%	1,00% ⁽²⁾	9,00%	2	Qualsevol %	Qualsevol %	Qualsevol %		1.000 €	6							
	CI GESTION DINÀMICA CLASE I, FI	ES0119488015				0,50%	0,10%	-	-						250.000 €								
Mixtos	FONENGIN ISR CLASE A, FI	ES0138885035	RF MIXTA INTERNACIONAL	GLOBAL	4 ANYS	1,35%	0,10%	-	9,00%	2	Qualsevol %	< 30%	> 70%	4 ANYS	500 €	8							
	FONENGIN ISR CLASE I, FI	ES0138885001				0,50%	0,10%	-	-						250.000 €								
	CdE ODS IMPACT ISR A, FI	ES0157327000	RV MIXTA INTERNACIONAL	GLOBAL	Año 2030	1,35%	0,10%	-	-	3	Qualsevol %	30%-50%	70%-50%	8 ANYS	500 €	8							
	CdE ODS IMPACT ISR I, FI	ES0157327018				0,50%	0,10%	-	-						250.000 €								
	CI ENVIRONMENT ISR CLASE A, FI	ES0137435006	RV MIXTA INTERNACIONAL	GLOBAL	4 ANYS	1,35%	0,10%	-	9,00%	3	Qualsevol %	50%-75%	25%-50%	4 ANYS	500 €	8							
CI ENVIRONMENT ISR CLASE I, FI	ES0137435014	0,50%				0,10%	-	-	250.000 €														
Renda Variable	CI BOLSA EURO PLUS CLASE A, FI	ES0115443030	RV EURO	EUROPEU	5 ANYS	1,35%	0,10%	-	9,00%	4	< 25% NO €	75%-100%	0%-25%		6 €	8							
	CI BOLSA EURO PLUS CLASE I, FI	ES0115443006				0,50%	0,10%	-	-						250.000 €								
	CI IBERIAN EQUITY CLASE A, FI	ES0122708037	RV EURO	ESPANYA y PORTUGAL ⁽¹⁾	5 ANYS	1,35%	0,10%	-	9,00%	4	<30% NO €	75%-100%	0%-25%		100 €	8							
	CI IBERIAN EQUITY CLASE I, FI	ES0122708003				0,50%	0,10%	-	-						250.000 €								
	CI GLOBAL CLASE ISR A, FI	ES0114988035	RV INTERNACIONAL	GLOBAL	5 ANYS	1,35%	0,10%	-	9,00%	4	Qualsevol %	75%-100%	0%-25%		500 €	8							
	CI GLOBAL CLASE ISR I, FI	ES0114988001				0,50%	0,10%	-	-						250.000 €								
	CI EMERGENTES CLASE A, FI	ES0109221038	RV INTERNACIONAL	EMERGENT	5 ANYS	1,35%	0,10%	-	9,00%	4	Qualsevol %	75%-100%	0%-25%		500 €	8							
	CI EMERGENTES CLASE I, FI	ES0109221004				0,50%	0,10%	-	-						250.000 €								
	CI BOLSA USA CLASE A, FI	ES0115359038	RV INTERNACIONAL	EEUU	5 ANYS	1,35%	0,10%	-	9,00%	4	>30% NO €	75%-100%	0%-25%		500 €	8							
	CI BOLSA USA CLASE I, FI	ES0115359004				0,50%	0,10%	-	-						250.000 €								

Nota: Tots els fons son UCITS, l'auditor dels fons és Deloitte i de la Gestora: KPMG. La comisió d'èxit és únicament quan la rendibilitat és positiva i amb marca d'aigua. 1. Si el període de permanència es inferior a 30 dies.

¿On comprar?

Cajal Ingenieros BANCA COOPERATIVA	Banc: oficina o web / Gestora: administracionCIG@caja-ingenieros.es
inversis	Abante, Andbank, Arquia, B.March, Cajamar, Caser, Ibercaja, Mapfre, MoraWealth, Myinvestor, Safebrok, Singulair Bank, Tressis...
allfunds	ATL, B.Cooperativo, B. Sabadell, BIG, Deutsche Bank, CA Indosuez, Caixabank, Creand, EBN, Finaccess, GVC Gaesco, ING, Rent4, Sinergia, Unicaja...

DISCLAIMER

L'informe s'ha realitzat amb la finalitat de proporcionar als inversors informació general sobre valors i instruments financers, a la data d'emissió d'aquest, i està subjecte a canvis sense previ avís. L'informe proporciona basant-se en fonts considerades com a fiables, si bé, CAIXA ENGINYERS GESTION no garanteix ni es responsabilitza de la seguretat d'aquestes.



És possible que la informació pugui referir-se a productes, operacions o serveis d'inversió respecte dels quals existeixi informació addicional en documentació separada, incloent el document d'informació fonamental per a l'inversor i el fullet complet. Es recomana llegir aquests documents per a poder prendre una decisió fundada sobre la conveniència d'invertir en aquests productes. Pot sol·licitar aquesta documentació al seu gerent personal, en qualsevol oficina de Caixa d'Enginyers, en www.caja-ingenieros.es o en www.cnmv.es.

El contingut dels informes en cap cas constitueix una oferta o recomanació de compra o venda de cap producte o instrument financer. L'inversor ha de ser conscient que els valors i instruments financers a què es refereixen poden no ser adequats als seus objectius concrets d'inversió, per la qual cosa l'inversor ha d'adoptar les seves pròpies decisions d'inversió. A aquest efecte, CAIXA ENGINYERS GESTION SGIIC, S.A.U. en la seva condició d'emissor de l'informe, així com de CAIXA DE CRÈDIT DELS ENGINYERS-CAIXA DE CRÈDIT DELS ENGINYERS, S. COOP. DE CREDITO, en la seva condició de comercialitzador, no es fan responsables del mal ús que es faci d'aquesta informació ni dels perjudicis que pugui sofrir l'inversor que formalitzi operacions prenent com a referència les valoracions i opinions recollides en els informes. L'inversor deu, així mateix, tenir en compte que l'evolució passada dels valors o instruments o els resultats històrics de les inversions no garanteixen l'evolució o resultats futurs.

©Queda prohibida la reproducció, duplicació, redistribució i/o comercialització, total o parcial, dels continguts d'aquest document, ni fins i tot citant les fonts, excepte amb consentiment previ per escrit de CAIXA ENGINYERS GESTION, SGIIC, SAU. All rights reserved.



www.caixaenginyers.com

Caixa Enginyers Gestió | Tots els drets reservats