



CAJA INGENIEROS BOLSA EURO PLUS

FONDOS DE INVERSIÓN

30/06/2025

FONDO DE INVERSIÓN – CI BOLSA EURO PLUS, FI

Acerca CI Gestión

GRUPO
Caja Ingenieros
+1.900MM

Misión

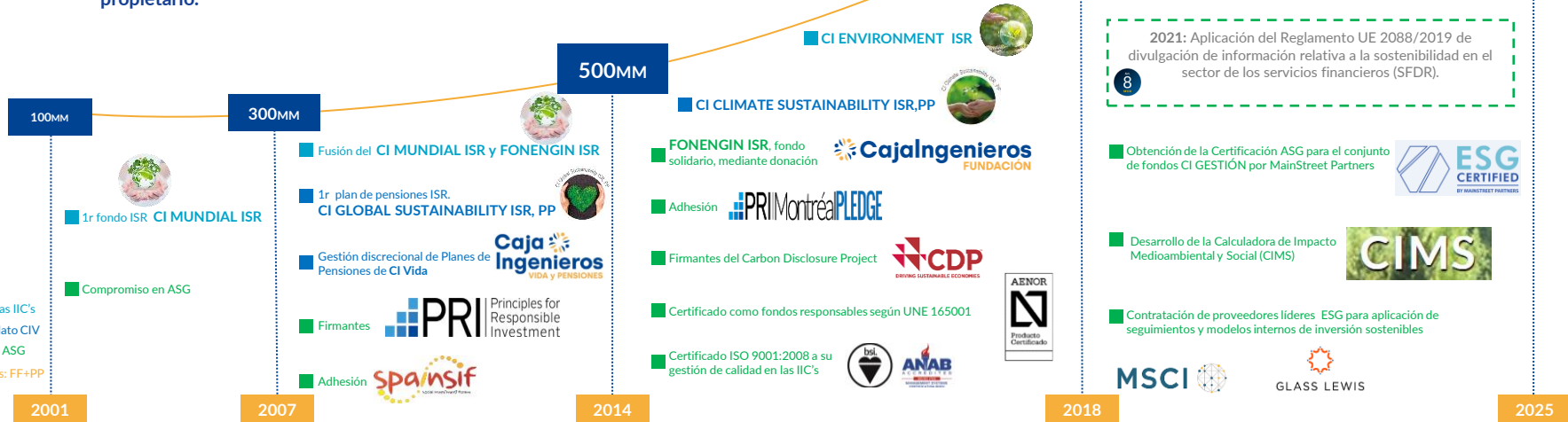
Invertimos a **largo plazo** tanto en deuda como acciones de compañías de **calidad y crecimiento**, integrando criterios de **sostenibilidad** bajo un modelo único **cooperativo** donde el **socio es cliente y propietario**.

Visión

Queremos ser la **gestora activa** de referencia nacional en **sostenibilidad**, en los próximos años, ofreciendo **fondos fiables, rentables** y que generen un **beneficio social** compartido.

Valores

EXCELENCIA
INTEGRIDAD
CLARIDAD
INGENIO
PASIÓN



FONDO DE INVERSIÓN – CI BOLSA EURO PLUS, FI

CI Gestión en cifras

+20 años de Gestión Activa

+1.900 M€ AuM

+27.000 partícipes

+15 años de Inversión Sostenible

+100% variación patrimonial últimos 5 años

+40% variación partícipes últimos 5 años

Desglose según...

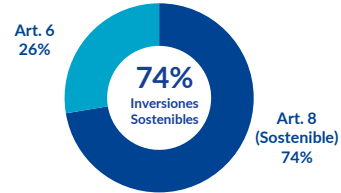
Inversores



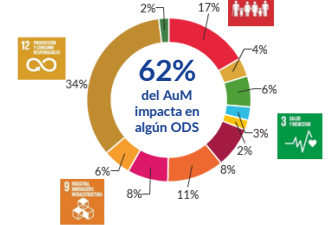
Tipología de Fondos de Inversión



% AuM en Inversiones Sostenibles



Impacto en los ODS



Nuestro compromiso en Inversión Sostenible

Máxima calificación del Informe Anual, en todas las categorías

Calificación más repetida de nuestra **Gama de RV y Mixtos**

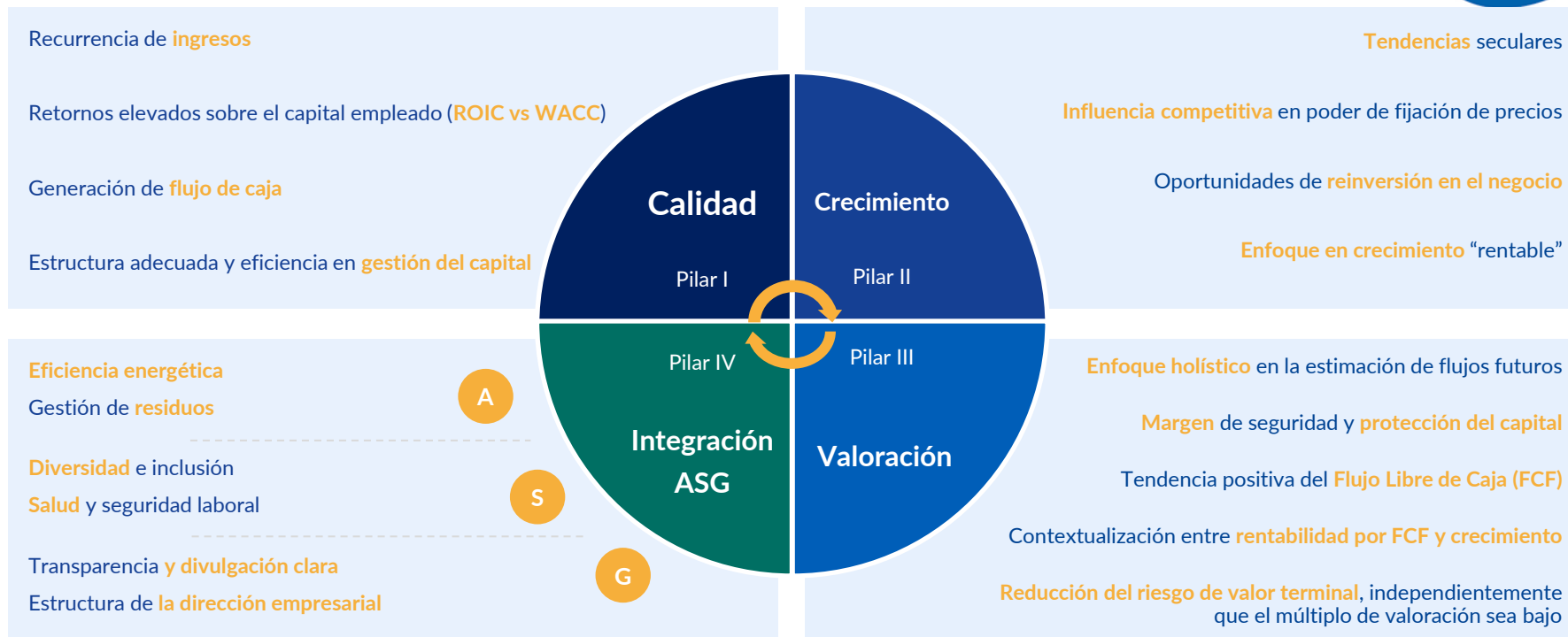
TOP1 gestora nacional
TOP3 gestora internacional

MEJOR FONDO SOSTENIBLE
CI Environment ISR,
Premio al **Mejor Fondo Sostenible** en Champions ESG 2024

Datos a 31/12/2024

FONDO DE INVERSIÓN – CI BOLSA EURO PLUS, FI

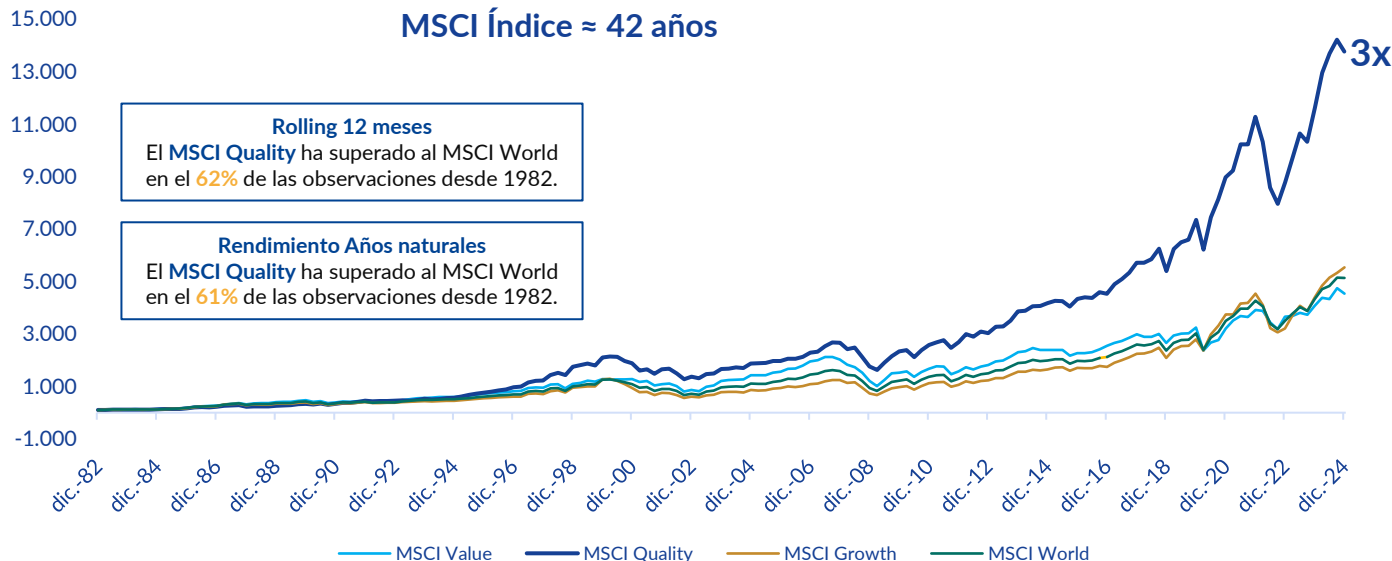
Filosofía CI Gestión: Los 4 pilares



FONDO DE INVERSIÓN – CI BOLSA EURO PLUS, FI

Calidad: El estilo de inversión más consistente

El MSCI Quality ha superado al MSCI World en el **76%, 80% y 100%** de las observaciones a 3, 5 y 10 años, respectivamente, desde 1982



Criterios de MSCI

QUALITY: rentabilidad sobre recursos propios, estabilidad del crecimiento en ganancias y bajo apalancamiento.

GROWTH: PER 1yrFwd, tasa de crecimiento interno, crecimiento de ingresos y ganancias a largo plazo.

WORLD: Índice ponderado por capitalización de los mercados desarrollados.

VALUE: Precio/Valor contable, PER 1yrFwd, rendimiento por dividendos.

Las estrategias que intentan centrarse en la calidad suelen superar al mercado, ya que están mejor equipadas para afrontar condiciones económicas adversas. El factor calidad sigue siendo una especie de enigma tanto para los inversores en factores como para los académicos, ya que las acciones de mayor calidad intuitivamente deberían tener (y tienen) precios más altos. El hecho de que la calidad no esté totalmente descontada en la acción, tal vez debido a modelos de riesgo inadecuados o sesgos de comportamiento, puede explicar en cierta medida la existencia de las primas.

Fuente: Bloomberg. Datos a cierre del 2024

FONDO DE INVERSIÓN – CI BOLSA EURO PLUS, FI

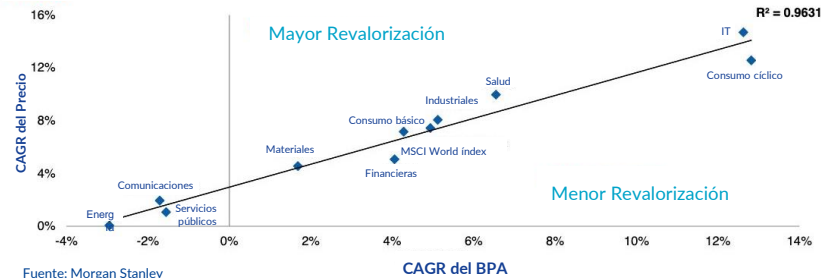
Crecimiento: nuestros factores clave

Compañías que operan en sectores atractivos

Invertimos en sectores que cuenten con vientos de cola y mercados potenciales grandes o crecientes para aprovechar tendencias favorables que prometen **crecimiento sostenido** y **rentabilidad a largo plazo**

El crecimiento de los beneficios explica los movimientos de precios

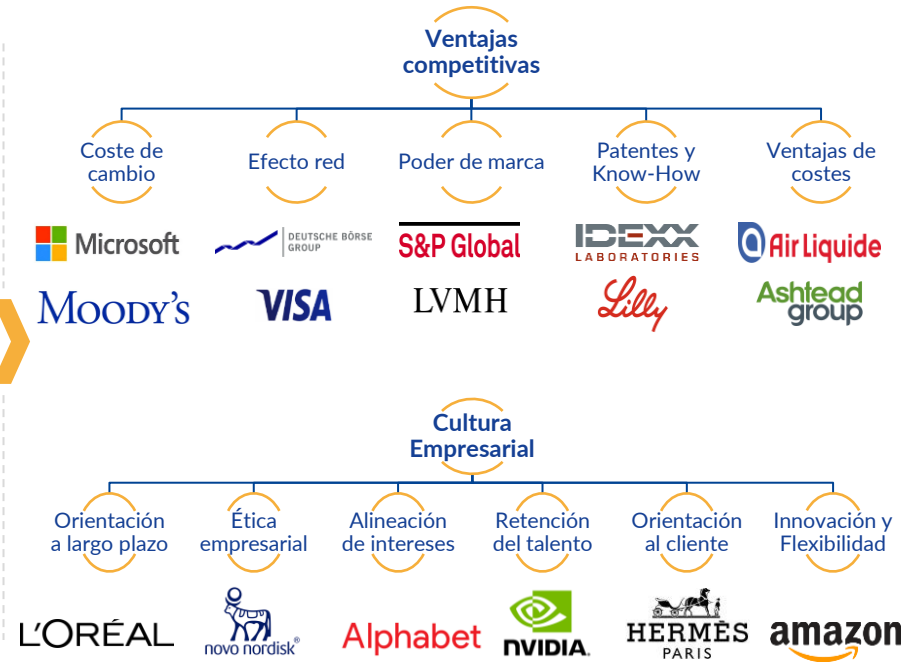
% CAGR de 10 años de BPA y Precio por Sector del MSCI World



El poder del interés compuesto...

Empresas que **"componen"**, es decir, aquellas que son capaces de **crecer** más durante más tiempo y se caracterizan por **reinvertir** el dinero que generan en el propio negocio, ya sea comprando nuevos activos, desarrollando nuevos productos o servicios, comprando otras compañías con las que puedan generar sinergias en forma de ventas cruzadas, adquisición de nuevos clientes o expansión internacional. **Es el interés compuesto aplicado a los beneficios de una compañía.**

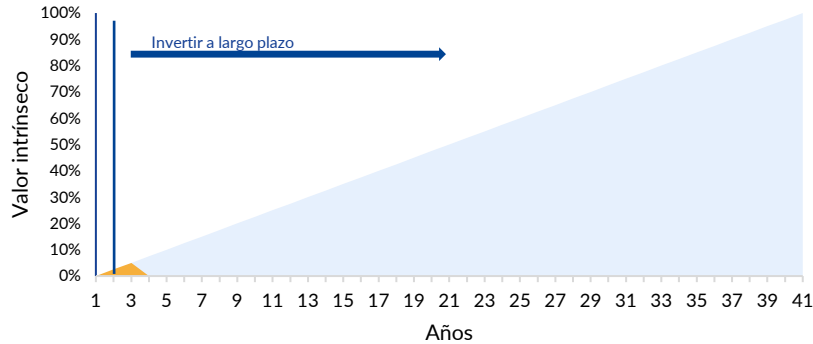
Compañías sostenibles con crecimiento de calidad



FONDO DE INVERSIÓN – CI BOLSA EURO PLUS, FI

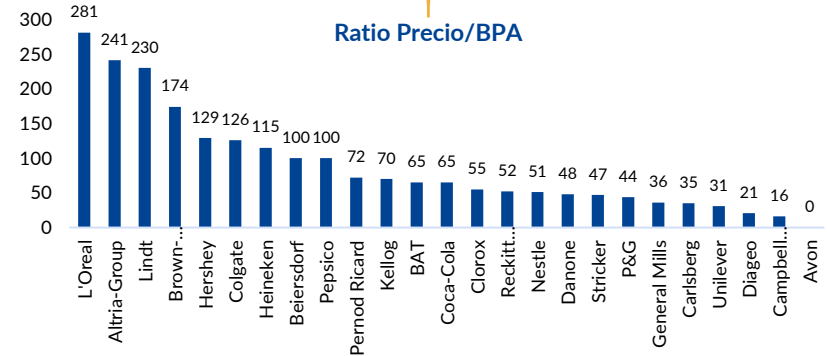
Valoración: precio razonable

Solamente el **5%** del **valor intrínseco** de una compañía es atribuible a los siguientes 2 años....



Fuente: Credit Suisse HOLT. Un universo compuesto por 20.000 compañías de Credit Suisse, en los últimos 20 años el 95% del valor total de la firma se produjo después de los dos años.

Se podría haber pagado un P/E de 281x por L'Oréal en 1973 y aún así haber superado al MSCI World



Fuente: Ash Park, Refinitiv Datastream no incluye dividendos, en USD
*Trailing PE. Excluye dividendos. Desde enero de 1973 hasta setiembre de 2019

A 1 año...

El **46%** de la explicación de rentabilidad viene por el **múltiplo** vs **29%** del **crecimiento de los ingresos**.

A 10 años...

Solo el **5%** de la rentabilidad viene explicada por el **múltiplo** vs **74%** del **crecimiento de los ingresos**.

Fuente: BCG, Morgan Stanley (S&P500). El resto de contribución proviene del cambio del FCF y del Margen.

Otras métricas que nos ayudan a identificar el valor de una compañía

FCF Yield

Earnings Yield

ROIC

PEG

FONDO DE INVERSIÓN – CI BOLSA EURO PLUS, FI

Integración **ASG**: convicción en las inversiones sostenibles

Exclusiones



Fabricantes de **armas**
Fabricantes de **tabaco**



Deuda Gubernamental (50% más bajo del Índice de Desarrollo Humano (IDH).

Integración ASG



+50% de la cartera cumple con requisitos sostenibles relacionados con factores ASG con **Rating BBB o superior** según **MSCI ESG Manager**.



Impacto

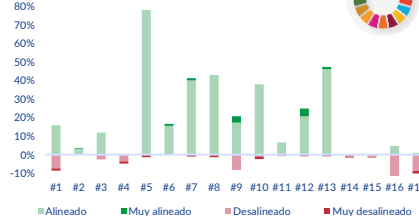


zoetis



Objetivos de Desarrollo Sostenible (ODS) de las propias compañías, valorando si están o no **alineadas con los objetivos**, midiendo el **impacto** de los productos y servicios mediante su **contribución a ingresos**.

Alineamiento de CI Gestión en los ODS



Controversias



MSCI

Venta automática de una compañía en caso de que se le detecta una **controversia muy grave**, con una **implicación directa** y en curso según **MSCI ESG Manager**.



Controversia muy grave, con una implicación directa

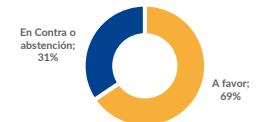


Compromiso y voto



Se ejerce el **derecho de voto**, lo que permite obtener un **control sobre el Consejo de Administración** de las compañías, y sirve para dejar patente aquellas prácticas con las que no se está de acuerdo.

Distribución de los votos a favor y en contra o abstención durante 2024



+170 JGA

FONDO DE INVERSIÓN – CI BOLSA EURO PLUS, FI

Invierte en compañías sostenibles y con tendencias de crecimiento

Nuestro fondo global



Universo de Inversión

Fondo 100% en RV. Invierte en compañías altamente comprometidas con el medio ambiente y la sociedad, poniendo el foco en aquellas que estén apostando por una economía de bajas emisiones, bajo consumo de agua e igualdad entre hombres y mujeres. Que estén expuestas a las mayores tendencias de crecimiento globales.

Nivel de riesgo 4

Basado en 3 procesos



Exclusiones Sostenibles



Construcción portfolio



Portfolio final

Metodología de Inversión



I. Calidad

- Predictibilidad en ingresos
- Gestión del circulante
- Balance compuesto por activos tangibles y apalancamiento controlado
- ROIC >> WACC, márgenes y retornos estables a lo largo del tiempo

III. Valoración

- Descuento de Flujos, DDM
- Múltiplos: FCF Yield, PER, EV/EBITDA, EV/EBIT, PEG

II. Crecimiento

- Activos Intangibles (poder de marca, patentes, activos únicos y licencias)
- Efecto Red (vía subsidio o aumentando el compromiso)
- Coste de cambio (monetario, temporal o vía riesgo)
- Ventaja en costes (en proceso, escala o nicho)

IV. Integración ASG

- Exclusiones (energéticas +30% carbono, exploración ártico, arenas bituminosas...)
- Integración criterios ESG + Controversias
- Alineación con los Objetivos de las Naciones Unidas (ODS)
- Engagement e impacto a través de bienes y servicios

FONDOS DE INVERSIÓN – CI BOLSA EURO PLUS, FI

MÉTRICAS Y VALORACIÓN

La cartera del CI Bolsa Euro Plus genera mejores retornos, tiene unos márgenes superiores y presenta menor apalancamiento...

	CI Bolsa Euro Plus	Bloomberg European 500	Diferencia	Diferencial agregado
ROIC (%)	14,2%	10,7%	32,3%	
ROA (%)	1,7%	1,4%	21,6%	37,2%
ROE (%)	17,8%	11,3%	57,6%	
Pago dividendo (%)	38,4%	69,4%	-44,7%	-44,7%
Margen Bruto	39,1%	34,8%	12,3%	
EBIT Margin	14,9%	12,3%	21,0%	33,3%
Margen Neto	13,8%	8,3%	66,8%	
Net debt/EBITDA	0,4	1,1	-62,6%	-36,7%
Total debt/Total Equity	106,0%	118,7%	-10,7%	
PER 12m	19,3	14,4	33,9%	7,1%
FCF Yield 26e	4,8%	4,2%	-12,5%	
Crecimiento 2024-26e	6,6%	3,3%	100,0%	100,0%



...compensando sobradamente unos múltiplos de cotización superiores

Fuente: CI Gestión, Bloomberg

FONDO DE INVERSIÓN – CI BOLSA EURO PLUS, FI

Posicionamiento de la cartera

Sector			
	Fondo	Index	+ / -
Communication Services	8,8%	3,0%	5,8%
Financials	27,2%	24,1%	3,1%
Information Technology	16,6%	16,0%	0,6%
Real Estate	0,0%	0,0%	0,0%
Consumer Staples	6,3%	6,4%	-0,1%
Utilities	3,6%	4,3%	-0,7%
Health Care	4,2%	5,1%	-1,0%
Materials	2,0%	3,7%	-1,7%
Consumer Discretionary	10,9%	12,8%	-1,9%
Industrials	18,0%	20,6%	-2,7%
Energy	0,0%	4,0%	-4,0%

Sector - Level 1 (%)			
	Fondo	Index	+ / -
Communication Services	8,8%	3,0%	5,8%
Financials	27,2%	24,1%	3,1%
Information Technology	16,6%	16,0%	0,6%
Real Estate	0,0%	0,0%	0,0%
Consumer Staples	6,3%	6,4%	-0,1%
Utilities	3,6%	4,3%	-0,7%
Health Care	4,2%	5,1%	-1,0%
Materials	2,0%	3,7%	-1,7%
Consumer Discretionary	10,9%	12,8%	-1,9%
Industrials	18,0%	20,6%	-2,7%
Energy	0,0%	4,0%	-4,0%

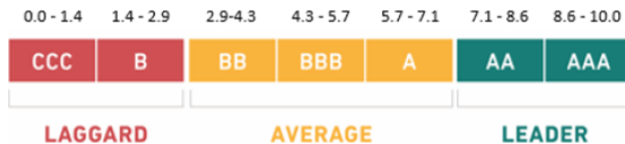
Country Breakdown (%)			
	Fondo	Index	+ / -
GERMANY	23,4%	30,3%	-6,9%
FRANCE	19,9%	29,9%	-10,0%
UNITED STATES	13,3%	6,3%	7,0%
NETHERLANDS	12,9%	11,7%	1,2%
SWEDEN	7,0%	0,0%	7,0%
GREAT BRITAIN	5,4%	0,0%	5,4%
ITALY	5,2%	8,1%	-2,9%
SPAIN	4,5%	8,7%	-4,2%
IRELAND	1,9%	0,0%	1,9%
CHINA	1,7%	1,6%	0,1%
PORTUGAL	1,5%	0,0%	1,5%
DENMARK	0,8%	0,0%	0,8%
FINLAND	0,0%	1,7%	-1,7%
BELGIUM	0,0%	1,6%	-1,6%
TAIWAN	0,0%	0,0%	0,0%
SOUTH AFRICA	0,0%	0,0%	0,0%
JAPAN	0,0%	0,0%	0,0%
SWITZERLAND	0,0%	0,0%	0,0%
BRAZIL	0,0%	0,0%	0,0%
OTHER	2,5%	0,0%	2,5%

Fuente: CI Gestión elaboración propia a través de datos de Bloomberg, datos a 30/06/2025. Se toma como índice el Amundi EuroStoxx 50

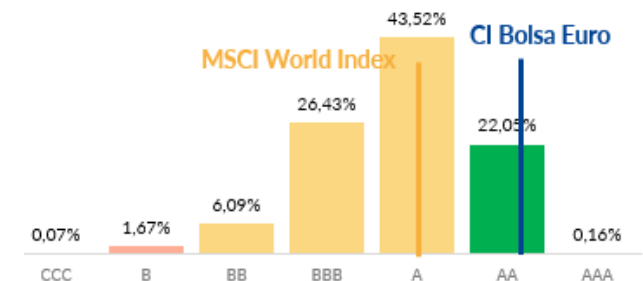
FONDO DE INVERSIÓN – CI BOLSA EURO PLUS, FI

Integración de criterios ASG

Distribución de los fondos según los Ratings ASG MSCI



Distribución ASG del universo de fondos MSCI



REZAGADO
Una empresa que va a la zaga de su sector debido a su alta exposición y a su incapacidad para gestionar importantes riesgos ESG.

PROMEDIO
Una empresa con un historial mixto o no excepcional en la gestión de los riesgos y oportunidades ESG más significativos en relación con sus pares de la industria.

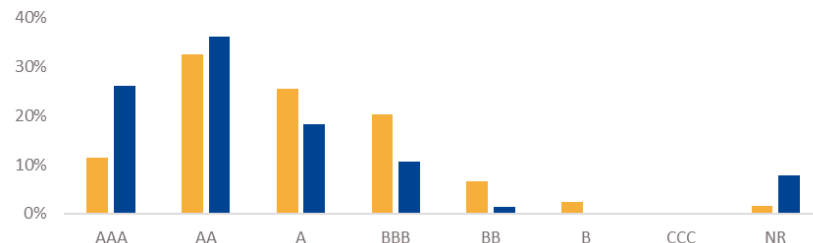
LÍDER
Una empresa líder en su industria en la gestión de los riesgos y oportunidades ESG más importantes.

Distribución del Rating MSCI del fondo vs. MSCI World Index

Fondo	Nota ASG fondo	Rating ASG fondo	Compañías con nota igual o superior a BBB
Fondo	7,81	AA	91%
MSCI World Index	6,67	A	89%

Fondo	Rating MSCI compañías							
	AAA	AA	A	BBB	BB	B	CCC	NR
Fondo	26%	36%	18%	11%	1%			8%
MSCI World Index	11%	32%	25%	20%	7%	2%	0,0%	2%

Distribución Rating MSCI de la cartera vs. Índice MSCI World



Datos: MSCI ESG Manager y Bloomberg. Se toma como índice el iShares MSCI World.
Datos sobre la cartera corporativa del fondo.

Junio 2025

FONDO DE INVERSIÓN – CI BOLSA EURO PLUS, FI

Principales KPI's ASG

MEDIOAMBIENTAL	Huella de Carbono	TnCO2eq/M€	Consumo de agua	m3/M\$
	CI Bolsa Euro Plus, FI	47	CI Bolsa Euro Plus, FI	545
	Índice de referencia	66	Índice de referencia	664
	Cobertura de datos: 100%		Cobertura de datos: 31%	
SOCIAL	Rotación de empleados	%	Patrimonio que impacta en uno o más ODS	%
	CI Bolsa Euro Plus, FI	9%	CI Bolsa Euro Plus, FI	7%
	Índice de referencia	9%	Índice de referencia	6%
	Cobertura de datos: 95%		Cobertura de datos: 100%	
GOBERNANZA	Independencia del Consejo de Administración	%	Mujeres en el Consejo de Administración	%
	CI Bolsa Euro Plus, FI	83%	CI Bolsa Euro Plus, FI	41%
	Índice de referencia	88%	Índice de referencia	42%
	Cobertura de datos: 100%		Cobertura de datos: 100%	

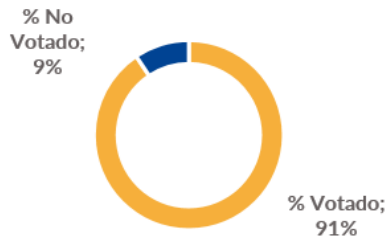
Datos: MSCI ESG Manager y Bloomberg
Datos sobre la cartera corporativa del fondo.

Junio 2025

Proxy Voting – Estadísticas de voto en las Juntas de Accionistas

En **Caja Ingenieros Gestión** comunicamos, la justificación del voto de cada Junta General de Accionistas para todas las compañías en las que votamos. De esta forma, podemos crear interacciones entre ambas partes e incluso conseguir cambios hacia mejoras sostenibles por parte de las compañías.

% De compañías votadas durante el 2025

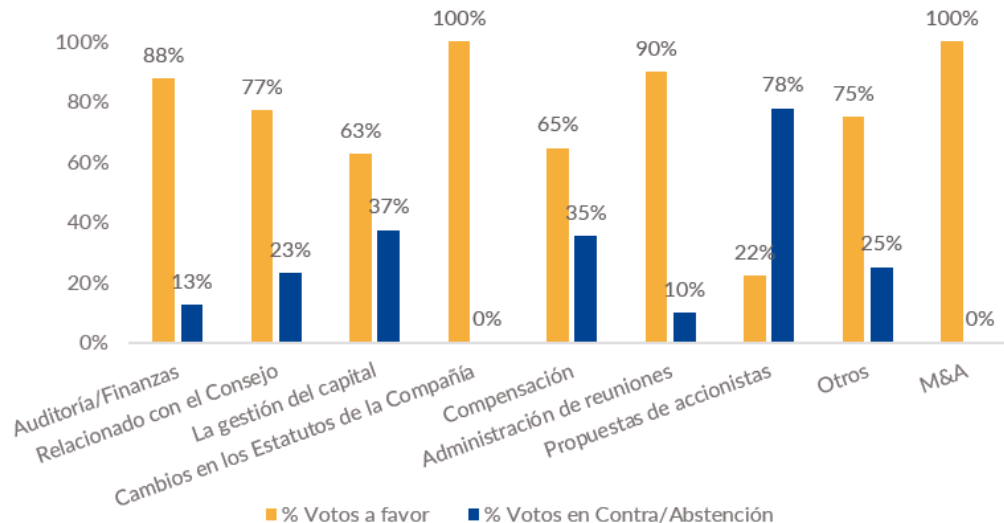


Distribución de votos a favor y en contra/abstención durante el 2025



Datos: Glass Lewis

Distribución votos a favor y en contra/abstención por Categoría



Junio 2025

FONDO DE INVERSIÓN – CI BOLSA EURO PLUS, FI

Rentabilidades históricas



Rentabilidades históricas no anualizadas

	Enero	Febrero	Marzo	Abril	Mayo	Junio	Julio	Agosto	Septiembre	Octubre	Noviembre	Diciembre	Año
2025	6,21%	0,21%	(7,06%)	(0,37%)	4,77%	(1,72%)							
Benchmark '25	7,98%	3,34%	(3,94%)	(1,68%)	4,00%	(1,18%)							
2024	2,40%	5,78%	3,04%	(5,74%)	1,82%	(0,86%)	(1,76%)	1,99%	(2,03%)	(6,15%)	1,35%	0,20%	(0,63%)
Benchmark '24	2,81%	4,93%	4,22%	(3,19%)	1,27%	(1,80%)	(0,43%)	1,75%	0,86%	(3,46%)	(0,48%)	1,91%	8,30%
2023	8,25%	1,27%	0,77%	(0,63%)	(0,18%)	2,61%	0,83%	(3,96%)	(3,65%)	(2,09%)	8,50%	5,13%	17,15%
Benchmark '23	9,75%	1,80%	1,81%	1,03%	(3,24%)	4,29%	1,64%	(3,90%)	(2,85%)	(2,72%)	7,91%	3,19%	19,20%
2022	(9,57%)	(4,71%)	2,10%	(3,64%)	(4,37%)	(7,76%)	9,25%	(7,10%)	(7,32%)	5,70%	6,31%	(4,90%)	(24,82%)
Benchmark '22	(2,88%)	(6,00%)	(0,55%)	(2,55%)	(0,36%)	(8,82%)	7,33%	(5,15%)	(5,66%)	9,02%	9,60%	(4,32%)	(11,74%)
2021	(3,42%)	1,95%	4,35%	2,15%	1,42%	3,00%	2,77%	3,29%	(3,82%)	6,99%	(2,57%)	5,06%	22,60%
Benchmark '21	(2,00%)	4,45%	7,78%	1,42%	1,63%	0,61%	0,62%	2,62%	(3,53%)	5,00%	(4,41%)	5,79%	20,99%
2020	(0,84%)	(8,37%)	(12,78%)	7,12%	5,73%	1,92%	0,70%	3,09%	2,67%	(5,03%)	9,82%	2,90%	4,53%
Benchmark '20	(2,78%)	(8,55%)	(16,30%)	5,06%	4,18%	6,03%	(1,85%)	3,09%	(2,41%)	(7,37%)	18,06%	1,72%	(5,14%)

Benchmark: Euro Stoxx 50

FONDO DE INVERSIÓN – CI BOLSA EURO PLUS, FI

Datos Básicos (1/2)

- Nombre: Caja Ingenieros Bolsa Euro Plus, FI
- Benchmark: EuroStoxx 50 Net Total Return EUR
- Estrellas Morningstar Overall: ★★
- Rating Sostenibilidad Morningstar: 
- Según la normativa SFDR:  El fondo promueve características sociales y/o medioambientales
- Patrimonio: 28 MM€
- Fecha lanzamiento: 08/06/1998
- Gestor: Carles Carcolé
- ISIN: ES0115443030 clase A y ES0115443006 clase I
- Ticker Bloomberg: CAJINGI SM clase A y CIBEUPI SM clase I
- Comisión de Gestión 1,35% y 9% s/resultados, comisión Depositario 0,10% (*)

Fuente: CI Gestión. Datos a 30 de junio de 2025.

(*) Para la clase I: comisión de Gestión 0,50%, comisión Depositario 0,10%.

FONDO DE INVERSIÓN – CI BOLSA EURO PLUS, FI

Datos básicos (2/2)

- **Vocación del fondo:** Fondo de Renta Variable Europea. El vehículo invierte en compañías de calidad a precios razonables, ajustando el peso en función del binomio riesgo/retorno. La vocación del fondo se basa en la gestión activa, buscando optimizar los pesos por sectores de manera equilibrada en función del atractivo de cada industria. Todo ello integrando criterios ASG a la hora de evaluar la idoneidad de la inversión también desde la perspectiva extrafinanciera. Para ello contamos con un scoring ASG propio.
- **Universo de inversión:** Compañías de crecimiento a un precio razonable (GARP) e integrando criterios ASG.
 - Negocios con una tendencia estructural positiva
 - Características cualitativas elevadas en forma de ventajas competitivas que protejan su modelo de negocio a largo plazo.
 - Retornos elevados (ROIC superior al 10-12%, ROA superior al 6-7%) junto con capacidad de reinversión.
 - Consejo directivo alineado vía incentivos y/o un accionista de referencia.
 - Excelencia en materia ASG
- **Exclusiones:**
 - **Fabricantes de armas**, explosivos o vehículos militares o componentes específicos para la industria militar (>10% de los ingresos)
 - **Fabricantes de tabaco** o compañías vinculadas (> 30% ingresos)
 - **Compañías de generación de energía** con procedencia > 30% del mineral de carbón
 - **Compañías que participan en la exploración** de recursos energéticos en el ártico
 - **Compañías que utilizan prácticas de extracción agresiva**, por ejemplo, las denominadas como “arenas bituminosas”

FONDO DE INVERSIÓN – CI BOLSA EURO PLUS, FI

Equipo de inversión



Daniel Sullà

CEO

+15 años de experiencia



Dídac Perez

CIO

+15 años de experiencia



Marta Carrasquer

Head ESG

+9 años de experiencia



Elisabet Oter

PM Quantitative

+9 años de experiencia



Ricardo Granda

Head Fixed Income

+20 años de experiencia



Joan Pericas

PM Fixed Income

+10 años de experiencia



Carles Carcolé

PM Equity

+10 años de experiencia



Sergi Casòliva

PM Equity

+10 años de experiencia

FONDO DE INVERSIÓN – CI BOLSA EURO PLUS, FI

Términos legales

TIPO	DENOMINACIÓN	ISIN	VOCACIÓN	MERCADO	CARACTERÍSTICAS																	
					HORIZONTE DE INVERSIÓN	COMISIONES				Indicador de Riesgo ⁽³⁾	DIVISA	RENDA VARIABLE	RENDA FIJA		INVERSIÓN MÍNIMA (en euros)	Artículo según SFDR						
						GESTIÓN	DEP.	REE.	ÉXITO				% DE LA INVERSIÓN	DURACIÓN MÁXIMA								
Renta Fija	CI FONDTESORO CORTO PLAZO CLASE A, FI	ES0114887039	RF CORTO PLAZO	DP ESPAÑA ⁽⁴⁾	1 AÑO	0,40%	0,08%	-	-	1	100% €	0%	100%	12 MESES	6 €	6						
	CI FONDTESORO CORTO PLAZO CLASE I, FI	ES0114887005				0,15%	0,05%	-	-						250.000 €							
Renta Fija	CI PREMIER CLASE A, FI	ES0115532030	RF INTERNACIONAL	GLOBAL	4 AÑOS	0,90%	0,08%	-	-	2	<30% NO €	0%	100%	12 AÑOS ⁽⁵⁾	1.000 €	8						
	CI PREMIER CLASE I, FI	ES0115532006				0,35%	0,08%	-	-						250.000 €							
	CI CIMS 2027, FI	ES0116963002	RF EURO	GLOBAL	5 AÑOS	0,40%	0,08%	1,00% ⁽⁶⁾	-	2	<10% NO €	0%	100%	5 AÑOS	1.000,00 €	8						
	CI CIMS 2026, FI	ES0125587008				0,50%	0,08%	3,00% ⁽⁶⁾	-						2		<10% NO €	0%	100%	3'5 AÑOS	25.000,00 €	8
	CI CIMS 2027 2E, FI	ES0125588006				0,50%	0,08%	3,00% ⁽⁶⁾	-						2		<10% NO €	0%	100%	3'5 AÑOS	25.000,00 €	8
	CE HORIZON 2027, FI	ES0112321007				0,65%	0,08%	3,00% ⁽⁶⁾	-						3		<10% NO €	0%	100%	3'5 AÑOS	30.000,00 €	8
Multi Activo	CI GESTION DINÁMICA CLASE A, FI	ES0119488007	RETORNO ABSOLUTO	GLOBAL	3-5 AÑOS	1,35%	0,10%	1,00% ⁽⁶⁾	9,00%	2	Cualquier %	Cualquier %	Cualquier %	1.000 €	6							
	CI GESTION DINÁMICA CLASE I, FI	ES0119488015				0,50%	0,10%	-	-					250.000 €								
Mixtos	FONENGIN ISR CLASE A, FI	ES0138885035	RF MIXTA INTERNACIONAL	GLOBAL	4 AÑOS	1,35%	0,10%	-	9,00%	2	Cualquier %	< 30%	> 70%	4 AÑOS	500 €	8						
	FONENGIN ISR CLASE I, FI	ES0138885001				0,50%	0,10%	-	-						250.000 €							
	CdE ODS IMPACT ISR A, FI	ES0157327000	RV MIXTA INTERNACIONAL	GLOBAL	Año 2030	1,35%	0,10%	-	-	3	Cualquier %	30%-50%	70%-50%	8 AÑOS	500 €	8						
	CdE ODS IMPACT ISR I, FI	ES0157327018				0,50%	0,10%	-	-						250.000 €							
CI ENVIRONMENT ISR CLASE A, FI	ES0137435006	RV MIXTA INTERNACIONAL	GLOBAL	4 AÑOS	1,35%	0,10%	-	9,00%	3	Cualquier %	50%-75%	25%-50%	4 AÑOS	500 €	8							
CI ENVIRONMENT ISR CLASE I, FI	ES0137435014				0,50%	0,10%	-	-						250.000 €								
Renta Variable	CI BOLSA EURO PLUS CLASE A, FI	ES0115443030	RV EURO	EUROPEO	5 AÑOS	1,35%	0,10%	-	9,00%	4	< 25% NO €	75%-100%	0%-25%	0%	6 €	8						
	CI BOLSA EURO PLUS CLASE I, FI	ES0115443006				0,50%	0,10%	-	-						250.000 €							
	CI IBERIAN EQUITY CLASE A, FI	ES0122708037	RV EURO	ESPAÑA y PORTUGAL ⁽¹⁾	5 AÑOS	1,35%	0,10%	-	9,00%	4	<30% NO €	75%-100%	0%-25%	0%	100 €	8						
	CI IBERIAN EQUITY CLASE I, FI	ES0122708003				0,50%	0,10%	-	-						250.000 €							
	CI GLOBAL CLASE ISR A, FI	ES0114988035	RV INTERNACIONAL	GLOBAL	5 AÑOS	1,35%	0,10%	-	9,00%	4	Cualquier %	75%-100%	0%-25%	0%	500 €	8						
	CI GLOBAL CLASE ISR I, FI	ES0114988001				0,50%	0,10%	-	-						250.000 €							
	CI EMERGENTES CLASE A, FI	ES0109221038	RV INTERNACIONAL	EMERGENTE	5 AÑOS	1,35%	0,10%	-	9,00%	4	Cualquier %	75%-100%	0%-25%	0%	500 €	8						
	CI EMERGENTES CLASE I, FI	ES0109221004				0,50%	0,10%	-	-						250.000 €							
	CI BOLSA USA CLASE A, FI	ES0115359038	RV INTERNACIONAL	EEUU	5 AÑOS	1,35%	0,10%	-	9,00%	4	>30% NO €	75%-100%	0%-25%	0%	500 €	8						
	CI BOLSA USA CLASE I, FI	ES0115359004				0,50%	0,10%	-	-						250.000 €							

Nota: Todos los fondos son UCITS

Nota: Auditor de los fondos: Deloitte / Auditor de la Gestora: KPMG.

1. Si el periodo de permanencia es inferior a 30 días.

¿Dónde comprar? ➔ Directamente



Plataforma



DISCLAIMER

El informe se ha realizado con la finalidad de proporcionar a los inversores información general a la fecha de emisión del mismo, y está sujeto a cambios sin previo aviso. La información se proporciona basándose en fuentes consideradas como fiables, si bien CAJA INGENIEROS GESTIÓN no garantiza ni se responsabiliza de la seguridad de las mismas.

Es posible que la información pueda referirse a productos, operaciones o servicios de inversión respecto de los cuales exista información adicional en documentación separada, incluyendo el documento de información fundamental para el inversor y el folleto completo. Se recomienda leer dichos documentos para poder tomar una decisión fundada sobre la conveniencia de invertir en dichos productos. Puede solicitar dicha documentación a su gerente personal, en cualquier oficina de Caja Ingenieros, en www.cajaingenieros.es o en www.cnmv.es.

El contenido de los informes, en ningún caso, constituye una oferta o recomendación de compra o venta de ningún producto o instrumento financiero. El inversor debe ser consciente de que los valores e instrumentos financieros a los que se refieren pueden no ser adecuados a sus objetivos concretos de inversión, por lo que el inversor debe adoptar sus propias decisiones de inversión. A tal efecto, CAJA INGENIEROS GESTIÓN, S.A.U., en su condición de emisor del informe, así como CAIXA DE CRÈDIT DELS ENGINYERS - CAJA DE CRÉDITO DE LOS INGENIEROS, S. COOP. DE CRÉDITO, en su condición de comercializador, no se hacen responsables del mal uso que se haga de esta información ni de los perjuicios que pueda sufrir el inversor que formalice operaciones tomando como referencia las valoraciones y opiniones recogidas en los informes. El inversor debe, asimismo, tener en cuenta que la evolución pasada de los valores o instrumentos o los resultados históricos de las inversiones no garantizan la evolución o resultados futuros.

© Queda prohibida la reproducción, duplicación, redistribución y/o comercialización, total o parcial, de los contenidos de este documento, ni aun citando las fuentes, salvo con consentimiento previo por escrito de CAJA INGENIEROS GESTIÓN, S.G.I.I.C., S.A.U. All rights reserved.



www.cajaingenieros.es

Caja Ingenieros Gestión | Todos los derechos reservados

GRUPO
**Caja
Ingenieros**
BANCA COOPERATIVA

Humanizamos tus finanzas