



# CAJA INGENIEROS IBERIAN EQUITY

FONDOS DE INVERSIÓN

30/06/2025

# FONDO DE INVERSIÓN – CAJA INGENIEROS IBERIAN EQUITY

## Acerca CI Gestión

### Misión

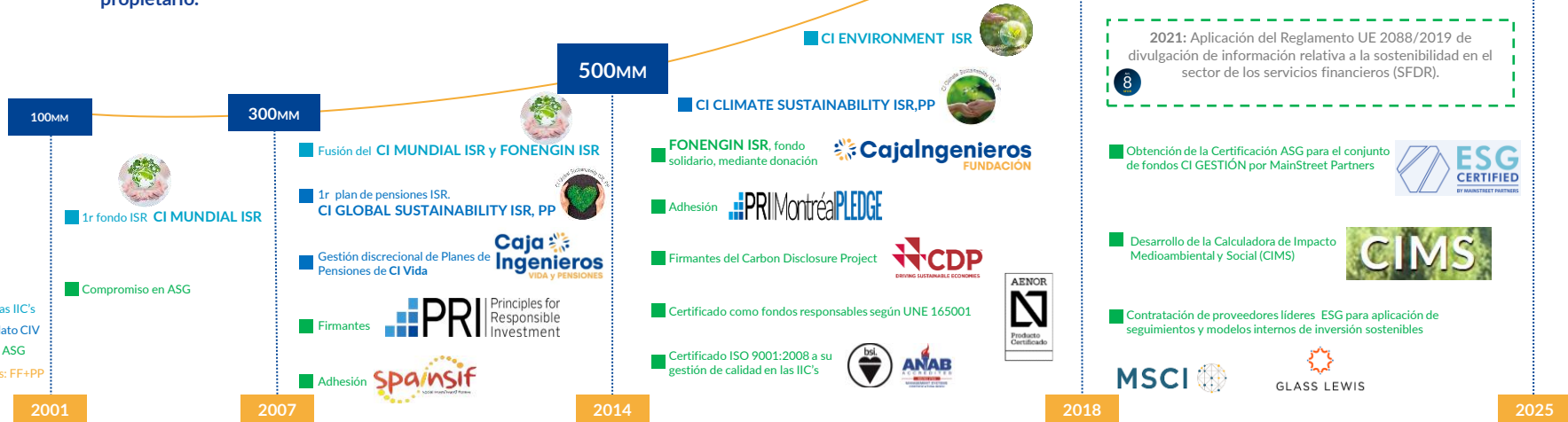
Invertimos a **largo plazo** tanto en deuda como acciones de compañías de **calidad** y **crecimiento**, integrando criterios de **sostenibilidad** bajo un modelo único **cooperativo** donde el **socio** es cliente y **propietario**.

### Visión

Queremos ser la **gestora activa** de referencia nacional en **sostenibilidad**, en los próximos años, ofreciendo **fondos fiables**, **rentables** y que generen un **beneficio social** compartido.

### Valores

**EXCELENCIA**  
**INTEGRIDAD**  
**CLARIDAD**  
**INGENIO**  
**PASIÓN**



- Nuevas IIC's
- Mandato CIV
- Hitos ASG
- AuM's: FF+PP

# FONDO DE INVERSIÓN – CAJA INGENIEROS IBERIAN EQUITY



CI Gestión en cifras

**+20 años** de Gestión Activa

**+15 años** de Inversión Sostenible

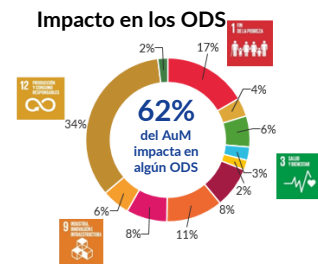
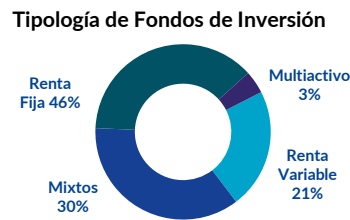
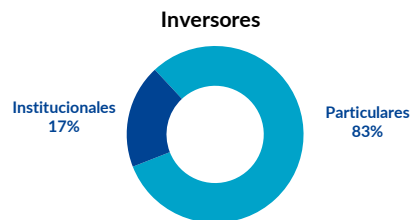
**+1.900 M€ AuM**

**+100%** variación patrimonial últimos 5 años

**+27.000** partícipes

**+40%** variación partícipes últimos 5 años

Desglose según...



Nuestro compromiso en Inversión Sostenible

**Máxima calificación del Informe Anual**, en todas las categorías

**Morningstar Sustainability Rating**

Calificación más repetida de nuestra **Gama de RV y Mixtos**

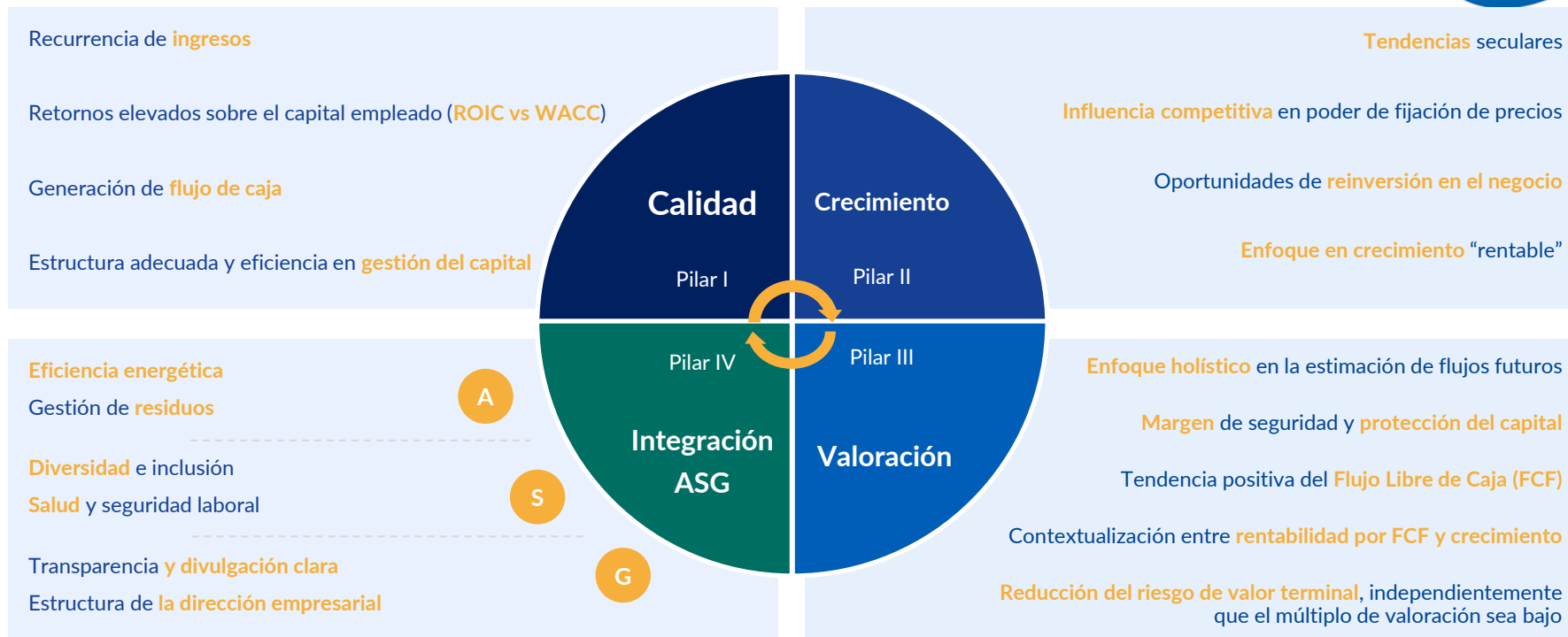
**TOP1 gestora nacional**  
**TOP3 gestora internacional**

**CI Environment ISR,**  
Premio al **Mejor Fondo Sostenible** en Champions ESG 2024

Datos a 31/12/2024

# FONDO DE INVERSIÓN – CAJA INGENIEROS IBERIAN EQUITY

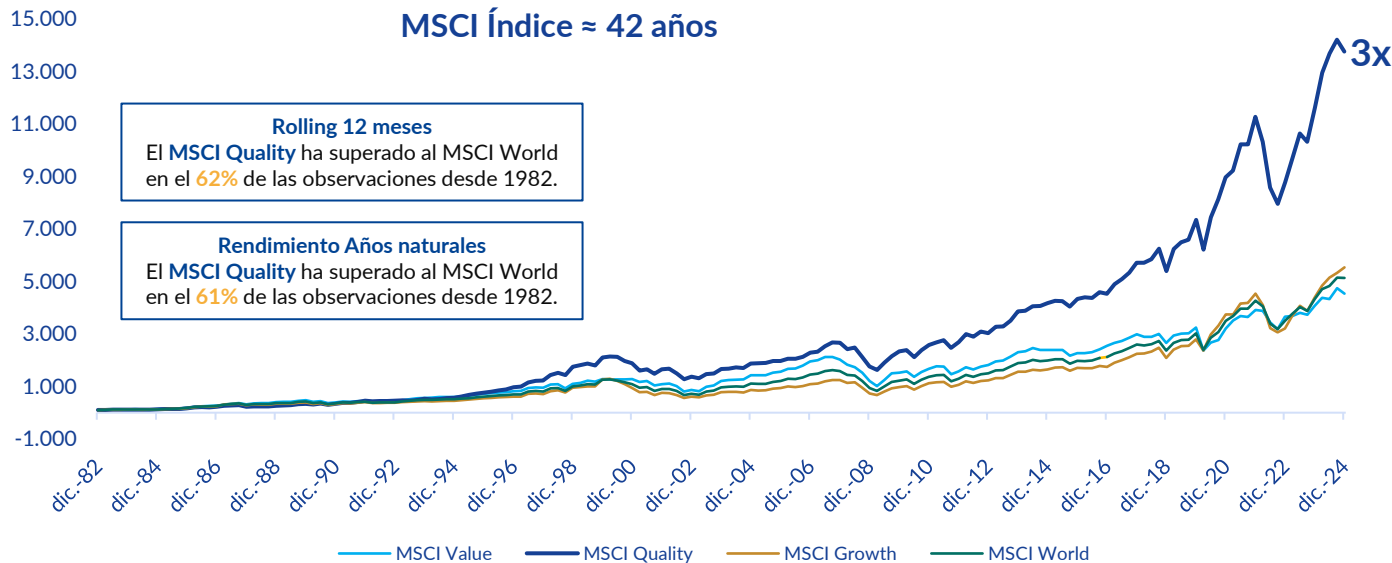
## Filosofía CI Gestión: Los 4 pilares



# FONDO DE INVERSIÓN – CAJA INGENIEROS IBERIAN EQUITY

**Calidad:** El estilo de inversión más consistente

El MSCI Quality ha superado al MSCI World en el **76%, 80% y 100%** de las observaciones a 3, 5 y 10 años, respectivamente, desde 1982



## Criterios de MSCI

**QUALITY:** rentabilidad sobre recursos propios, estabilidad del crecimiento en ganancias y bajo apalancamiento.

**GROWTH:** PER 1yrFwd, tasa de crecimiento interno, crecimiento de ingresos y ganancias a largo plazo.

**WORLD:** Índice ponderado por capitalización de los mercados desarrollados.

**VALUE:** Precio/Valor contable, PER 1yrFwd, rendimiento por dividendos.

Las estrategias que intentan centrarse en la calidad suelen superar al mercado, ya que están mejor equipadas para afrontar condiciones económicas adversas. El factor calidad sigue siendo una especie de enigma tanto para los inversores en factores como para los académicos, ya que las acciones de mayor calidad intuitivamente deberían tener (y tienen) precios más altos. El hecho de que la calidad no esté totalmente descontada en la acción, tal vez debido a modelos de riesgo inadecuados o sesgos de comportamiento, puede explicar en cierta medida la existencia de las primas.

Fuente: Bloomberg. Datos a cierre del 2024

# FONDO DE INVERSIÓN – CAJA INGENIEROS IBERIAN EQUITY

## Crecimiento: nuestros factores clave

Compañías que operan en sectores atractivos

Invertimos en sectores que cuenten con vientos de cola y mercados potenciales grandes o crecientes para aprovechar tendencias favorables que prometen **crecimiento sostenido** y **rentabilidad a largo plazo**

### El crecimiento de los beneficios explica los movimientos de precios

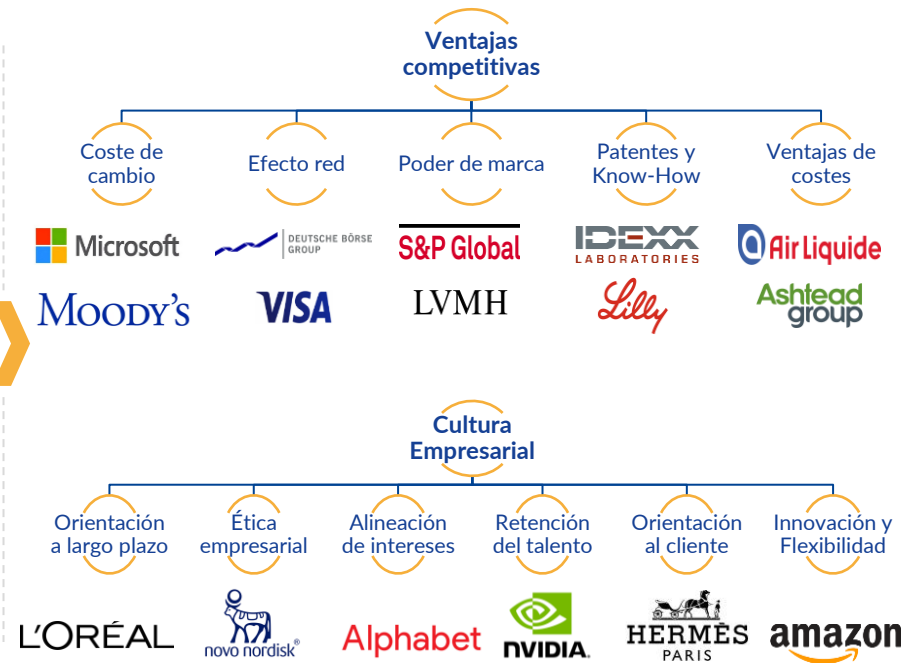
% CAGR de 10 años de BPA y Precio por Sector del MSCI World



### El poder del interés compuesto...

Empresas que **"componen"**, es decir, aquellas que son capaces de **crecer** más durante más tiempo y se caracterizan por **reinvertir** el dinero que generan en el propio negocio, ya sea comprando nuevos activos, desarrollando nuevos productos o servicios, comprando otras compañías con las que puedan generar sinergias en forma de ventas cruzadas, adquisición de nuevos clientes o expansión internacional. **Es el interés compuesto aplicado a los beneficios de una compañía.**

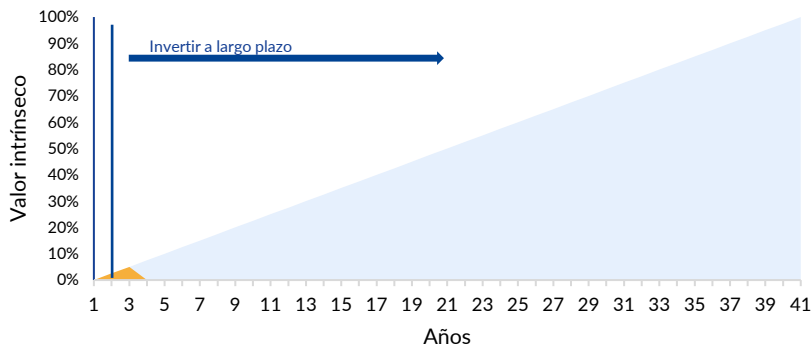
Compañías sostenibles con crecimiento de calidad



# FONDO DE INVERSIÓN – CAJA INGENIEROS IBERIAN EQUITY

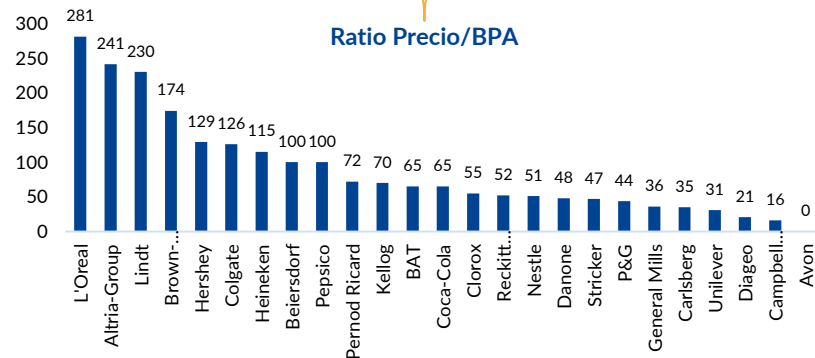
**Valoración: precio razonable**

Solamente el **5%** del **valor intrínseco** de una compañía es atribuible a los siguientes 2 años....



Fuente: Credit Suisse HOLT. Un universo compuesto por 20.000 compañías de Credit Suisse, en los últimos 20 años el 95% del valor total de la firma se produjo después de los dos años.

Se podría haber pagado un P/E de 281x por L'Oréal en 1973 y aún así haber superado al MSCI World



Fuente: Ash Park, Refinitiv Datastream no incluye dividendos, en USD  
\*Trailing PE. Excluye dividendos. Desde enero de 1973 hasta setiembre de 2019

A 1 año...

El **46%** de la explicación de rentabilidad viene por el **múltiplo** vs **29%** del **crecimiento de los ingresos**.

A 10 años...

Solo el **5%** de la rentabilidad viene explicada por el **múltiplo** vs **74%** del **crecimiento de los ingresos**.

Fuente: BCG, Morgan Stanley (S&P500). El resto de contribución proviene del cambio del FCF y del Margen.

Otras métricas que nos ayudan a identificar el valor de una compañía

FCF Yield

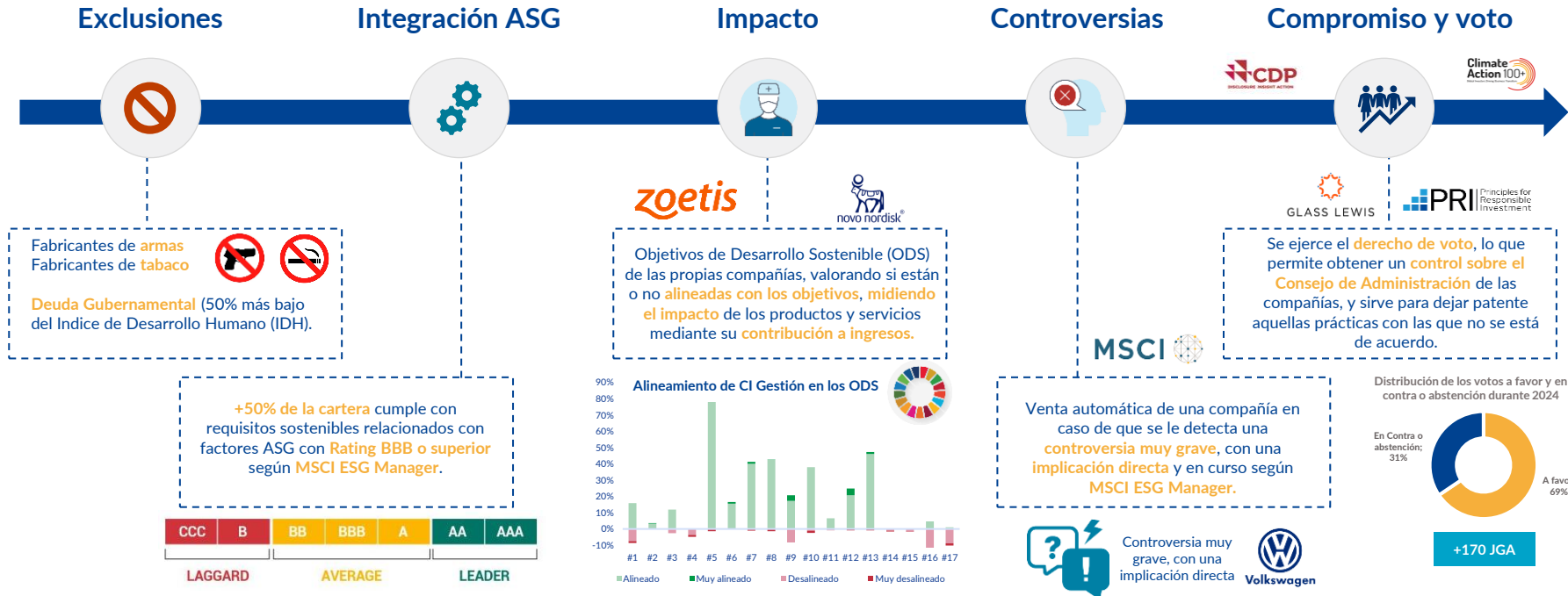
Earnings Yield

ROIC

PEG

# FONDO DE INVERSIÓN – CAJA INGENIEROS IBERIAN EQUITY

Integración **ASG**: convicción en las inversiones sostenibles



# FONDO DE INVERSIÓN – CAJA INGENIEROS IBERIAN EQUITY

## Metodología de Inversión

### Foco en la preservación de capital:

“La selección de compañías sigue una **aproximación ascendente** a partir de la generación de ideas y el **análisis fundamental** de las compañías teniendo en cuenta las siguientes características: “

Negocios de calidad con elevados retornos sobre la inversión

Tengan oportunidades de reinvertir el capital generado en oportunidades futuras

Ventajas competitivas que permitan conservar su posición en la industria durante un período largo

Mantengan una estructura financiera adecuada para el desarrollo de sus operaciones

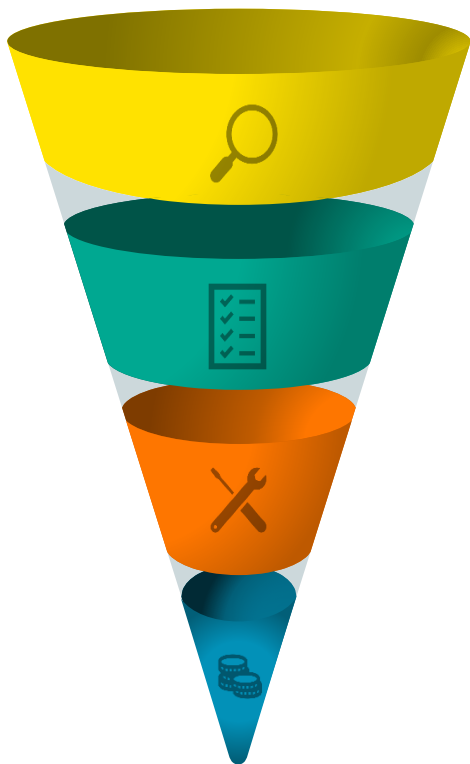
Estén gestionadas por equipos honestos, en los que exista el mayor grado de alineación de intereses posibles y hayan demostrado una buena capacidad de asignar capital

Coticen con descuentos atractivos sobre su valor fundamental

Incorporen las mejores prácticas ASG en su estrategia corporativa

# FONDO DE INVERSIÓN – CAJA INGENIEROS IBERIAN EQUITY

## Construcción de Cartera



### 1. UNIVERSO DE PARTIDA APROX. 80-100 COMPAÑÍAS

### 2. ANÁLISIS ASG

- 2.1 Exclusión Industrias Controvertidas
- 2.2 Integración variables ASG en los modelos de negocio
- 2.3 Modelo de scoring corporativo propio

### 3. ANÁLISIS CUALITATIVO Y EVALUACIÓN MÉTRICAS FINANCIERAS APROX 40-50 COMPAÑÍAS

### 4. VALORACIÓN Y CONSTRUCCIÓN CARTERA

- 4.1 Cartera Convicción 25-30 compañías
- 4.2 Top 10 Aprox 60%
- 4.3 Posición promedio 3%
- 4.4 Horizonte Temporal Largo Plazo - Baja Rotación Cartera (nombres)

### 5. GESTIÓN DEL RIESGO

- 5.1 Seguimiento y monitoreo de factores como liquidez, VaR, etc.
- 5.2 Monitoreo ASG: controversias, cambios estrategias y posicionamiento absoluto y relativo

# FONDO DE INVERSIÓN – CAJA INGENIEROS IBERIAN EQUITY

## Tendencias Seculares de Crecimiento

Tendencia	Oportunidades	Ejemplos en cartera
Energías Renovables	<ul style="list-style-type: none"> <li>• Generación de energía limpia</li> <li>• Distribución y almacenamiento</li> </ul>	 
Digitalización e innovación financiera	<ul style="list-style-type: none"> <li>• Acceso productos financieros</li> <li>• Democratización finanzas</li> </ul>	 
Poder de marca	<ul style="list-style-type: none"> <li>• Liderazgo</li> <li>• Diversidad de productos</li> <li>• Presencia global</li> </ul>	  
Innovación tecnológica	<ul style="list-style-type: none"> <li>• Automatización</li> <li>• Altas barreras de entrada</li> <li>• Big Data</li> </ul>	 

Fuente: CI Gestión.

# FONDO DE INVERSIÓN – CAJA INGENIEROS IBERIAN EQUITY

En resumen ... ¿Cómo se posiciona mi fondo?

**“Se seleccionan compañías con unos retornos, márgenes y crecimiento esperado superiores a los del mercado, con un apalancamiento inferior y pagando valoraciones razonables”**

	CI IBERIAN EQUITY	IBEX 35
ROIC (%)	10,94%	8,56%
ROA (%)	5,39%	4,87%
ROE (%)	18,45%	18,74%
Margen operativo	28,53%	26,28%
Margen neto	21,56%	22,02%
Deuda Neta/EBITDA	3,47	2,4
Deuda Total/Activos Totales	29,70%	31,80%

P/E Actual	15,19	13,00
P/E Estimado 12 meses	13,80	12,30

Crecimiento Ventas 5 años	9,80%	9,70%
Crecimiento BPA 5 años	16,95%	29,90%

CI IBERIAN / IBEX -1	
28%	12%
11%	
-2%	
9%	3%
-2%	
45%	19%
-7%	

17%	15%
12%	

1%	-21%
-43%	

**En relación al mercado, el fondo obtiene:**

*Empresas más rentables...*

*... con márgenes operativos similares*

*... si bien más apalancadas... por diferencias sectoriales*

*Valoraciones ligeramente superiores...*

*... compensadas por un crecimiento no cíclico superior*

Fuente: CI Gestión elaboración propia a través de datos de Bloomberg a 04 de julio 2025

# FONDO DE INVERSIÓN – CAJA INGENIEROS IBERIAN EQUITY



## Posicionamiento de la Cartera

Top 10 Holdings (%)			
	Fondo	Index	+ / -
Iberdrola SA	9,7%	14,7%	-5,0%
Industria de Diseno Textil SA	9,1%	11,6%	-2,4%
Banco Santander SA	8,8%	14,7%	-5,9%
CaixaBank SA	6,9%	5,8%	1,1%
Bankinter SA	5,1%	1,4%	3,7%
Aena SME SA	4,8%	3,8%	1,0%
Mapfre SA	4,3%	0,9%	3,4%
Endesa SA	4,0%	1,6%	2,4%
Coca-Cola Europacific Partners	3,9%	0,0%	3,9%
Redeia Corp SA	3,9%	1,4%	2,5%
<b>Top10 Holdings %</b>	<b>60,4%</b>		

Active Share		
	Fondo	Index
Ibex 35	70,2%	100,00%
Non Index	29,8%	0,00%

Market Cap Calculations (EUR) - Mills		
	Fondo	Index
Promedio Ponderado	50.200	66.783
Mediana	12.102	10.723
Promedio	33.208	24.887

Top 10 Overweights (%)			
	Fondo	Index	+ / -
Coca-Cola Europacific Partners	3,9%	0,0%	3,9%
Bankinter SA	5,1%	1,4%	3,7%
Jeronimo Martins SGPS SA	3,4%	0,0%	3,4%
Mapfre SA	4,3%	0,9%	3,4%
Inmobiliaria Colonial Socimi S	3,0%	0,2%	2,8%
MercadoLibre Inc	2,6%	0,0%	2,6%
Redeia Corp SA	3,9%	1,4%	2,5%
Faes Farma SA	2,4%	0,0%	2,4%
Endesa SA	4,0%	1,6%	2,4%
Grifols SA	2,9%	0,6%	2,3%

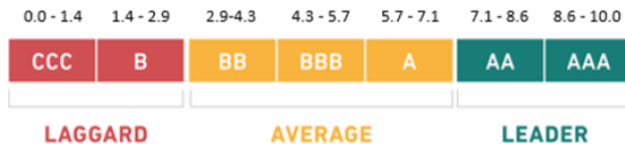
Top 10 Underweights (%)			
	Fondo	Index	+ / -
Banco Bilbao Vizcaya Argentari	2,3%	10,6%	-8,3%
Banco Santander SA	8,8%	14,7%	-5,9%
Iberdrola SA	9,7%	14,7%	-5,0%
Cellnex Telecom SA	0,0%	3,3%	-3,3%
Ferrovial SE	1,6%	4,6%	-3,1%
International Consolidated Air	0,0%	2,8%	-2,8%
Amadeus IT Group SA	1,7%	4,5%	-2,8%
Industria de Diseno Textil SA	9,1%	11,6%	-2,4%
ACS Actividades de Construccio	0,0%	2,2%	-2,2%
Banco de Sabadell SA	0,0%	2,0%	-2,0%

Fuente: CI Gestión elaboración propia a través de datos de Bloomberg a cierre de junio

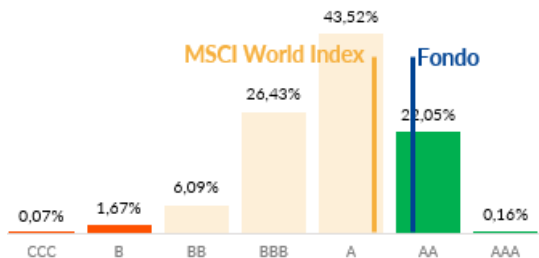
# FONDO DE INVERSIÓN – CAJA INGENIEROS EMERGENTES

## Integración de criterios ASG

Distribución de los fondos según los Ratings ASG MSCI



Distribución ASG del universo de fondos MSCI



**REZAGADO**

Una empresa que va a la zaga de su sector debido a su alta exposición y a su incapacidad para gestionar importantes riesgos ESG

**PROMEDIO**

Una empresa con un historial mixto o no excepcional en la gestión de los riesgos y oportunidades ESG más significativos en relación con sus pares de la industria.

**LÍDER**

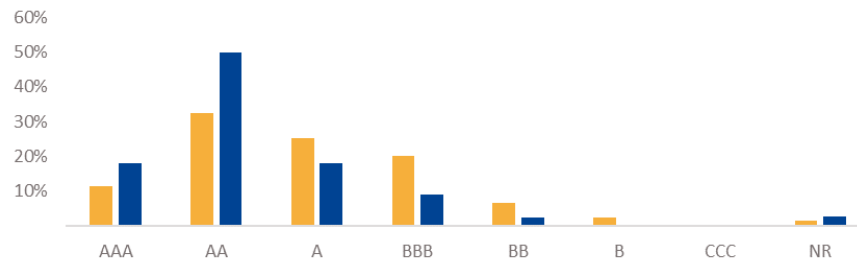
Una empresa líder en su industria en la gestión de los riesgos y oportunidades ESG más importantes

Distribución del Rating MSCI del fondo vs. MSCI World Index

Fondo	Nota ASG fondo	Rating ASG fondo	Compañías con nota igual o superior a BBB
Fondo	7,61	AA	95%
MSCI World Index	6,67	A	89%

Fondo	Rating MSCI compañías							
	AAA	AA	A	BBB	BB	B	CCC	NR
Fondo	18%	50%	18%	9%	2%			3%
MSCI World Index	11%	32%	25%	20%	7%	2%	0%	2%

Distribución Rating MSCI de la cartera vs. Índice MSCI World



Datos: MSCI ESG Manager y Bloomberg. Se toma como índice el iShares MSCI World. Datos sobre la cartera corporativa del fondo.

Junio 2025

# FONDO DE INVERSIÓN – CAJA INGENIEROS EMERGENTES

## Principales KPI's ASG

MEDIOAMBIENTAL	Huella de Carbono	TnCO2eq/M€	Consumo de agua	m3/M\$
	CI Iberian Equity, FI	82	CI Iberian Equity, FI	759
	Índice de referencia	95	Índice de referencia	697
	Cobertura de datos	100%	Cobertura de datos	37%
SOCIAL	Rotación de empleados	%	Patrimonio que impacta en uno o más ODS	%
	CI Iberian Equity, FI	14%	CI Iberian Equity, FI	11%
	Índice de referencia	15%	Índice de referencia	5%
	Cobertura de datos	98%	Cobertura de datos	100%
GOBERNANZA	Independencia del Consejo de Administración	%	Mujeres en el Consejo de Administración	%
	CI Iberian Equity, FI	72%	CI Iberian Equity, FI	41%
	Índice de referencia	74%	Índice de referencia	43%
	Cobertura de datos	100%	Cobertura de datos	100%

Datos: MSCI ESG Manager y Bloomberg  
Datos sobre la cartera corporativa del fondo.

Junio 2025

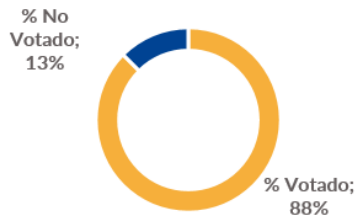
# FONDO DE INVERSIÓN – CAJA INGENIEROS EMERGENTES



## Proxy Voting – Estadísticas de voto en las Juntas de Accionistas

En **Caja Ingenieros Gestión** comunicamos, la justificación del voto de cada Junta General de Accionistas para todas las compañías en las que votamos. De esta forma, podemos crear interacciones entre ambas partes e incluso conseguir cambios hacia mejoras sostenibles por parte de las compañías.

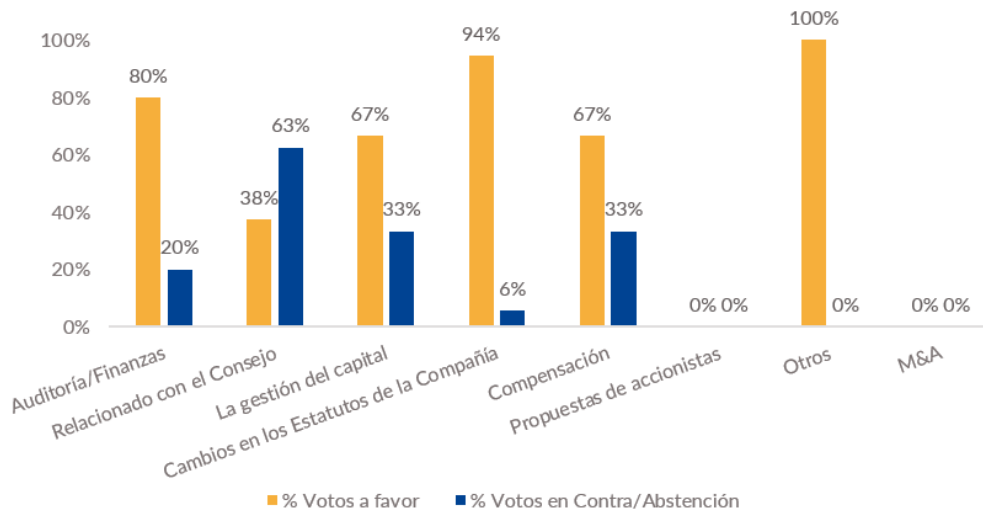
% De compañías votadas durante el 2025



Distribución de votos a favor y en contra/abstención durante el 2025



Distribución votos a favor y en contra/abstención por Categoría



Datos: Glass Lewis

Junio 2025

# FONDO DE INVERSIÓN – CAJA INGENIEROS IBERIAN EQUITY

## Rentabilidades históricas

<i>Rentabilidades históricas no anualizadas</i>													
	Enero	Febrero	Marzo	Abril	Mayo	Junio	Julio	Agosto	Septiembre	Octubre	Noviembre	Diciembre	Año
2025	6,11%	4,45%	0,12%	2,98%	5,00%	(0,72%)							
2024	(2,14%)	(0,48%)	6,00%	(0,15%)	5,39%	(2,48%)	0,78%	3,42%	1,44%	(0,61%)	(1,35%)	(1,03%)	8,68%
2023	5,61%	1,41%	(0,33%)	1,59%	(0,66%)	2,90%	0,40%	(0,92%)	(1,50%)	(3,73%)	8,79%	2,01%	16,09%
2022	(4,26%)	(1,81%)	(0,76%)	1,46%	1,31%	(4,20%)	3,93%	(4,41%)	(6,36%)	7,85%	2,31%	(1,34%)	(6,96%)
2021	(3,27%)	1,26%	2,35%	1,61%	2,39%	1,29%	(0,88%)	1,07%	(0,38%)	1,03%	(4,83%)	5,27%	6,71%
2020	(3,31%)	(7,76%)	(16,05%)	4,71%	3,53%	1,89%	2,11%	0,55%	0,70%	(1,55%)	15,56%	1,98%	(0,81%)
2019	6,80%	0,91%	0,06%	3,28%	(6,20%)	3,34%	0,02%	(4,62%)	0,37%	1,52%	3,44%	1,21%	9,87%
2018	1,73%	(2,50%)	0,45%	2,49%	0,77%	1,61%	0,57%	(2,16%)	(0,21%)	(5,05%)	(0,94%)	(6,11%)	(9,33%)
2017	(0,39%)	4,10%	3,50%	3,71%	2,39%	(1,33%)	(0,05%)	(0,65%)	2,99%	1,77%	(0,38%)	0,16%	16,78%
2016	(6,98%)	(2,04%)	6,32%	1,24%	1,73%	(7,36%)	5,03%	1,09%	1,53%	1,24%	(1,66%)	5,37%	4,54%
2015	3,49%	7,23%	2,40%	(0,08%)	(1,84%)	(3,39%)	1,13%	(6,09%)	(6,43%)	8,34%	1,25%	(5,79%)	(1,11%)
2014	0,55%	2,31%	3,65%	2,35%	2,42%	2,00%	(2,12%)	(0,03%)	(0,84%)	(4,06%)	2,34%	(3,34%)	5,00%
2013	4,71%	(0,02%)	(3,97%)	3,29%	(0,95%)	(5,26%)	6,59%	(0,52%)	8,63%	6,71%	0,34%	1,31%	21,76%
2012	1,61%	2,11%	(0,93%)	(5,14%)	(7,57%)	6,87%	1,54%	3,89%	3,75%	2,07%	(0,98%)	4,21%	11,04%
2011	8,74%	1,06%	(1,73%)	2,00%	(0,82%)	(1,05%)	(4,12%)	(6,65%)	(5,08%)	5,75%	(2,99%)	1,31%	(4,56%)

Fuente: Bloomberg  
Datos clase A

# FONDO DE INVERSIÓN – CAJA INGENIEROS IBERIAN EQUITY

## Datos Básicos

Fondo de Renta Variable Ibérica

Benchmark: Ibex35 NR

Exposición máxima en compañías de Latam: 15%

Exposición a divisa no euro inferior al 30%

Estrellas Morningstar Overall: 

Rating Sostenibilidad Morningstar: 

Según la normativa SFDR:  El fondo promueve características Sociales y/o mediambientales.

Patrimonio: 20,1 Mills €

Fecha lanzamiento: 06/2005

ISIN: ES0122708037

Comisión de Gestión Clase A: 0,90%, comisión Depositario 0,10%

Comisión de Gestión Clase I: 0,50%, comisión Depositario 0,10%

Fuente: CI Gestión. Datos a cierre de junio de 2025.

# FONDO DE INVERSIÓN – CAJA INGENIEROS IBERIAN EQUITY

## Equipo de inversión



**Daniel Sullà**

*Director General*

+15 años de experiencia



**Dídac Pérez**

*Director de Inversiones*

+15 años de experiencia



**Marta Carrasquer**

*Inversiones Sostenibles*

+8 años de experiencia



**Elisabet Oter**

*Modelos cuantitativos*

+8 años de experiencia



**Ricardo Granda**

*Renta Fija*

+20 años de experiencia



**Joan Pericas**

*Renta Fija*

+10 años de experiencia



**Carles Carcolé**

*Renta Variable*

+10 años de experiencia



**Sergi Casòliva**

*Renta Variable*

+10 años de experiencia

# FONDO DE INVERSIÓN – CAJA INGENIEROS IBERIAN EQUITY

## Términos legales

TIPO	DENOMINACIÓN	ISIN	VOCACIÓN	MERCADO	HORIZONTE DE INVERSIÓN	CARACTERÍSTICAS										
						COMISIONES				Indicador de Riesgo <sup>(3)</sup>	DIVISA	RENDA VARIABLE	RENDA FIJA		INVERSIÓN MÍNIMA (en euros)	Artículo según SFDR
						GESTIÓN	DEP.	REE.	ÉXITO				% DE LA INVERSIÓN	DURACIÓN MÁXIMA		
Renta Fija	CI FONDTESORO CORTO PLAZO CLASE A, FI	ES0114887039	RF CORTO PLAZO	DP ESPAÑA <sup>(4)</sup>	1 AÑO	0,40%	0,08%	-	-	1	100% €	0%	100%	12 MESES	6 €	6
	CI FONDTESORO CORTO PLAZO CLASE I, FI	ES0114887005				0,15%	0,05%	-	-						250.000 €	
	CI PREMIER CLASE A, FI	ES0115532030	RF INTERNACIONAL	GLOBAL	4 AÑOS	0,90%	0,08%	-	-	2	<30% NO €	0%	100%	12 AÑOS <sup>(5)</sup>	1.000 €	8
	CI PREMIER CLASE I, FI	ES0115532006				0,35%	0,08%	-	-						250.000 €	
	CI CIMS 2027, FI	ES0116963002	RF EURO	GLOBAL	5 AÑOS	0,40%	0,08%	1,00% <sup>(6)</sup>	-	2	<10% NO €	0%	100%	5 AÑOS	1.000,00 €	8
	CI CIMS 2026, FI	ES0125587008				0,50%	0,08%	3,00% <sup>(6)</sup>	-						2	
CI CIMS 2027 2E, FI	ES0125588006	0,50%				0,08%	3,00% <sup>(6)</sup>	-	2	<10% NO €	0%	100%	3'5 AÑOS	25.000,00 €	8	
CE HORIZON 2027, FI	ES0112321007	0,65%				0,08%	3,00% <sup>(6)</sup>	-	3	<10% NO €	0%	100%	3'5 AÑOS	30.000,00 €	8	
Multi Activo	CI GESTION DINÁMICA CLASE A, FI	ES0119488007	RETORNO ABSOLUTO	GLOBAL	3-5 AÑOS	1,35%	0,10%	1,00% <sup>(6)</sup>	9,00%	2	Cualquier %	Cualquier %	Cualquier %	1.000 €	6	
	CI GESTION DINÁMICA CLASE I, FI	ES0119488015				0,50%	0,10%	-	-					250.000 €		
Mixtos	FONENGIN ISR CLASE A, FI	ES0138885035	RF MIXTA INTERNACIONAL	GLOBAL	4 AÑOS	1,35%	0,10%	-	9,00%	2	Cualquier %	< 30%	> 70%	4 AÑOS	500 €	8
	FONENGIN ISR CLASE I, FI	ES0138885001				0,50%	0,10%	-	-						250.000 €	
	CdE ODS IMPACT ISR A, FI	ES0157327000	RV MIXTA INTERNACIONAL	GLOBAL	Año 2030	1,35%	0,10%	-	-	3	Cualquier %	30%-50%	70%-50%	8 AÑOS	500 €	8
	CdE ODS IMPACT ISR I, FI	ES0157327018				0,50%	0,10%	-	-						250.000 €	
	CI ENVIRONMENT ISR CLASE A, FI	ES0137435006	RV MIXTA INTERNACIONAL	GLOBAL	4 AÑOS	1,35%	0,10%	-	9,00%	3	Cualquier %	50%-75%	25%-50%	4 AÑOS	500 €	8
	CI ENVIRONMENT ISR CLASE I, FI	ES0137435014				0,50%	0,10%	-	-						250.000 €	
Renta Variable	CI BOLSA EURO PLUS CLASE A, FI	ES0115443030	RV EURO	EUROPEO	5 AÑOS	1,35%	0,10%	-	9,00%	4	< 25% NO €	75%-100%	0%-25%	4 AÑOS	6 €	8
	CI BOLSA EURO PLUS CLASE I, FI	ES0115443006				0,50%	0,10%	-	-						250.000 €	
	CI IBERIAN EQUITY CLASE A, FI	ES0122708037	RV EURO	ESPAÑA y PORTUGAL <sup>(1)</sup>	5 AÑOS	1,35%	0,10%	-	9,00%	4	<30% NO €	75%-100%	0%-25%	4 AÑOS	100 €	8
	CI IBERIAN EQUITY CLASE I, FI	ES0122708003				0,50%	0,10%	-	-						250.000 €	
	CI GLOBAL CLASE ISR A, FI	ES0114988035	RV INTERNACIONAL	GLOBAL	5 AÑOS	1,35%	0,10%	-	9,00%	4	Cualquier %	75%-100%	0%-25%	4 AÑOS	500 €	8
	CI GLOBAL CLASE ISR I, FI	ES0114988001				0,50%	0,10%	-	-						250.000 €	
	CI EMERGENTES CLASE A, FI	ES0109221038	RV INTERNACIONAL	EMERGENTE	5 AÑOS	1,35%	0,10%	-	9,00%	4	Cualquier %	75%-100%	0%-25%	4 AÑOS	500 €	8
	CI EMERGENTES CLASE I, FI	ES0109221004				0,50%	0,10%	-	-						250.000 €	
	CI BOLSA USA CLASE A, FI	ES0115359038	RV INTERNACIONAL	EEUU	5 AÑOS	1,35%	0,10%	-	9,00%	4	>30% NO €	75%-100%	0%-25%	4 AÑOS	500 €	8
	CI BOLSA USA CLASE I, FI	ES0115359004				0,50%	0,10%	-	-						250.000 €	

Nota: Todos los fondos son UCITS

Nota: Auditor de los fondos: Deloitte / Auditor de la Gestora: KPMG.

1. Si el periodo de permanencia es inferior a 30 días.

¿Donde comprar? ➔ Directamente



Plataforma



## DISCLAIMER

El informe se ha realizado con la finalidad de proporcionar a los inversores información general a la fecha de emisión del mismo, y está sujeto a cambios sin previo aviso. La información se proporciona basándose en fuentes consideradas como fiables, si bien CAJA INGENIEROS GESTIÓN no garantiza ni se responsabiliza de la seguridad de las mismas.

Es posible que la información pueda referirse a productos, operaciones o servicios de inversión respecto de los cuales exista información adicional en documentación separada, incluyendo el documento de información fundamental para el inversor y el folleto completo. Se recomienda leer dichos documentos para poder tomar una decisión fundada sobre la conveniencia de invertir en dichos productos. Puede solicitar dicha documentación a su gerente personal, en cualquier oficina de Caja Ingenieros, en [www.cajaingenieros.es](http://www.cajaingenieros.es) o en [www.cnmv.es](http://www.cnmv.es).

El contenido de los informes, en ningún caso, constituye una oferta o recomendación de compra o venta de ningún producto o instrumento financiero. El inversor debe ser consciente de que los valores e instrumentos financieros a los que se refieren pueden no ser adecuados a sus objetivos concretos de inversión, por lo que el inversor debe adoptar sus propias decisiones de inversión. A tal efecto, CAJA INGENIEROS GESTIÓN, S.A.U., en su condición de emisor del informe, así como CAIXA DE CRÈDIT DELS ENGINYERS - CAJA DE CRÉDITO DE LOS INGENIEROS, S. COOP. DE CRÉDITO, en su condición de comercializador, no se hacen responsables del mal uso que se haga de esta información ni de los perjuicios que pueda sufrir el inversor que formalice operaciones tomando como referencia las valoraciones y opiniones recogidas en los informes. El inversor debe, asimismo, tener en cuenta que la evolución pasada de los valores o instrumentos o los resultados históricos de las inversiones no garantizan la evolución o resultados futuros.

© Queda prohibida la reproducción, duplicación, redistribución y/o comercialización, total o parcial, de los contenidos de este documento, ni aun citando las fuentes, salvo con consentimiento previo por escrito de CAJA INGENIEROS GESTIÓN, S.G.I.I.C., S.A.U. All rights reserved.



[www.cajaingenieros.es](http://www.cajaingenieros.es)

Caja Ingenieros Gestión | Todos los derechos reservados

GRUPO  
**Caja Ingenieros**  
BANCA COOPERATIVA

*Humanizamos tus finanzas*