



# CAIXA ENGINYERS PREMIER

FONS D'INVERSIÓ

31/12/2025

# FONS D'INVERSIÓ – CAIXA ENGINYERS PREMIER, FI

GRUP **Caixa**

+2.100MM

## Sobre CE Gestió



**Missió**

Inverteix a **llarg termini** tant en deute com en accions de companyies de **qualitat** i **creixement**, integrant-hi criteris de **sostenibilitat** i sota un model únic **cooperatiu** en què el soci és client i propietari.

**Visió**

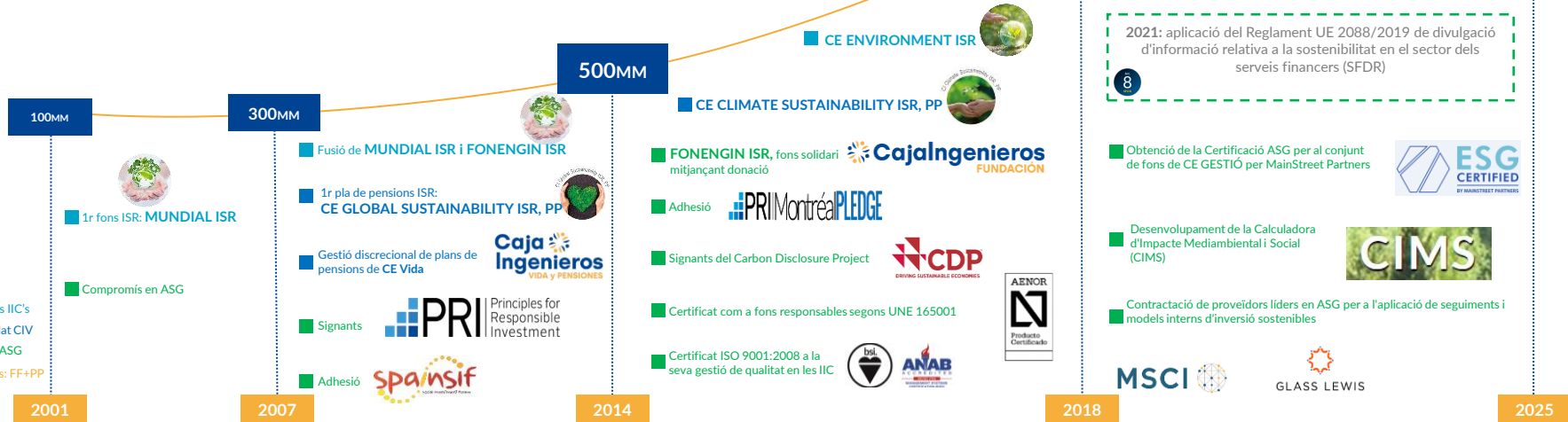


Vol ser la **gestora activa** de referència nacional en **sostenibilitat** en els propers anys, oferint **fons fiables**, **rendibles** i que generin un **benefici social** compartit.

**Valors**



EXCEL·LÈNCIA  
INTEGRITAT  
CLAREDAT  
ENGINY  
PASSIÓ



- Noves IIC's
- Mandat CIV
- Fites ASG
- AuM's: FF+PP

# FONS D'INVERSIÓ – CAIXA ENGINYERS PREMIER, FI



## CE Gestió en xifres

**+25** anys de gestió activa

**+2.100** M€ AuM

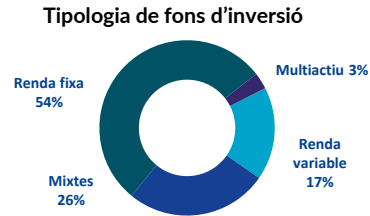
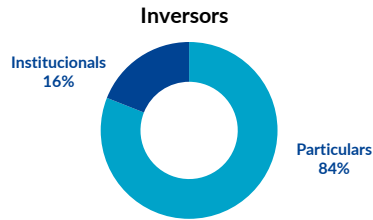
**+30.000** partícips

**+20** anys d'inversió sostenible

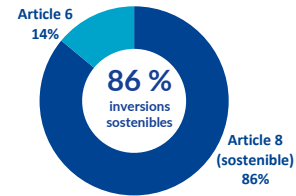
**+120 %** variació patrimonial en els darrers 5 anys

**+40 %** variació de partícips en els darrers 5 anys

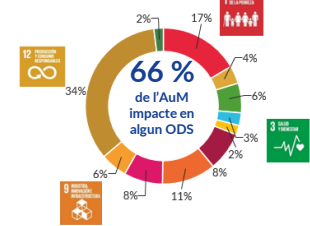
### Desglossament segons...



### % AuM en inversions sostenibles



### Impacte en els ODS



### El nostre compromís en inversió sostenible

**PRI** Principles for Responsible Investment  
★★★★★  
**Màxima qualificació de l'Informe Anual** en totes les categories

**Morningstar Sustainability Rating**  
★★★★★  
**Màxima qualificació** en tota la seva gamma de RV i Mixtos

**ESG BAROMETER**  
TOP1 gestora nacional  
TOP3 gestora internacional

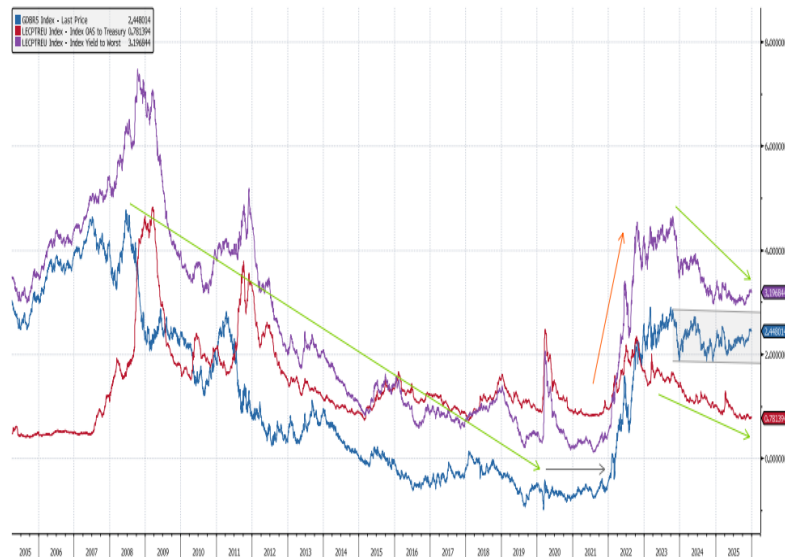
**ALAS20** Leading Investor in Responsible Investment  
**WINNER SPAIN 2024**  
**ALAS20** Inversores Líder en Inversión Responsable  
**2º LUGAR ESPAÑA 2023**  
**Líder en Inversió Responsable** per ALAS20 2022, 2024 i 2n premi 2025

Dades a 31/12/2025

# FONS D'INVERSIÓ – CAIXA ENGINYERS PREMIER, FI

Què fa a la **Renta Fixa** més atractiva a dia d'avui?

1. L'increment dels tipus d'interès ocorregut en el 2022 no s'ha revertit completament, malgrat l'ajust en els diferencials de crèdit (swap spreads a mínims històrics) i continuen oferint un **bon punt d'entrada amb un horitzó a partir de 12 mesos**.
2. Es va observar una certa divergència entre els principals bancs centrals durant la segona meitat de l'any: **el BCE mantenint els tipus sense canvi**, donada la millora en les xifres macroeconòmiques de la regió i la inflació controlada. **La FED procedint amb un parell de retallades** donades les preocupacions per l'ocupació. Se segueix sense observar un impacte significatiu en els indicadors macroeconòmics, sòlids a banda i banda de l'Atlàntic, però la incertesa continua. Sumat a l'increment de la despesa militar i infraestructura als països de l'OTAN, **tant el BCE com la FED segueixen sense incentius per a retallar els seus tipus de referència**.
3. El **valor del “carry”** (meritació de cupó): el punt de partida actual de les TIRs ofereix una **atractiva protecció** davant potencials escenaris negatius com a addicionals increments de tipus i/o ampliacions de diferencials.
4. Els **balanços de les empreses de grau d'inversió** (BBB- o millor) es mantenen **sòlids** i és on el fons concentra la seva exposició.



*Les TIRs absolutes del crèdit corporatiu continuen històricament altes malgrat la caiguda recent, atès que malgrat l'ajust en els diferencials de crèdit, els tipus d'interès de la corba sobirana alemanya continuen mantenint-se alts.*

Font: Bloomberg, CIG

# FONS D'INVERSIÓ – CAIXA ENGINYERS PREMIER, FI

R.Fixa: fundamentals, ASG, valor relatiu en emissors i corbes

## Procés i univers d'inversió en CE Gestió

### 1 Anàlisi de l'Entorn Econòmic i de Mercat

- **Principals Regions i Països**
  - Indicadors macroeconòmics
  - Política monetària i fiscal
- **Tipus d'interès**
  - Tendències
  - Canvis en les formes de les corbas
- **Crèdit**
  - Fundamentals crediticis: tendències en mètriques i defaults
  - Diferencials de crèdit
- **Sentiment de mercat**

### 2 Decisions Estratègiques y Tàctiques

- **Durada**
- **Posicionament per tenidors en corbes de tipus d'interès i diferencials de crèdit**
- **Exposició per**
  - Divisa
  - Sectors
  - Regions
  - Ràtings
- **Diferenciació entre decisions estratègiques i tàctiques**

### 4 Selecció d'Instruments

- **Instruments alineats amb**
  - Decisió estratègica/tàctica
  - Fullet/política del fons
  - Polítiques Internes ASG CE Gestió
- **Emissors amb sòlids fonaments crediticis**
- **Anàlisi de valor relatiu**
- **Liquidesa de l'instrument**
- **Ús de contractes de futurs per a mantenir l'alineament amb les decisions estratègiques i tàctiques**

### 3 Integració ESG en 4 pilars

#### Polítiques inspirades en marcs de referència internacionals

- Compliment amb la Declaració Universal dels Drets Humans.

#### Política interna d'Exclusió

- Fabricants d'armes.
- Fabricants de tabac.
- Deute Governamental (50% més sota de l'Índex de Desenvolupament Humà).

#### Integració de bones pràctiques ASG

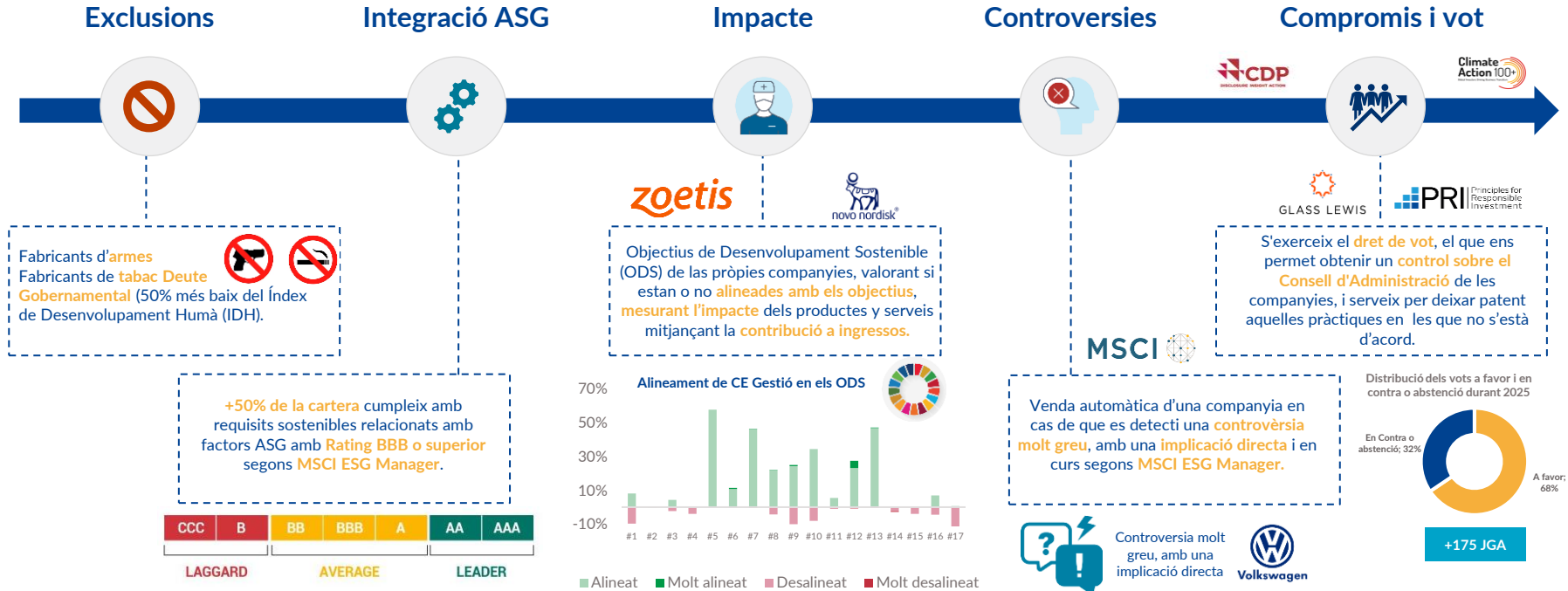
- Preferiblement amb Ràting BBB o superior segons MSCI.

#### Anàlisi de Controvèrsies

- Venda automàtica si es detecta una controvèrsia molt greu, amb una implicació directa i en curs segons MSCI.

# FONS D'INVERSIÓ – CAIXA ENGINYERS PREMIER, FI

## Integració ASG: convicció a les inversions sostenibles



Dades a tancament de 2025

### Estratègies

- **Gestió tàctica de la durada** amb l'objectiu d'aprofitar moviments sensibles en tipus
- El fons compta amb unes qualificacions ASG elevades i s'espera que es mantinguin
- Selecció d'emissors corporatius a través d'una **aproximació ascendent**, aproximació ascendent, amb un clar focus en els fonamentals de les companyies amb l'objectiu d'avaluar la sostenibilitat en el servei del deute.
- Preferència per emissors que poguessin beneficiar-se de la solidesa macroeconòmica i entorns de tipus estables. considerant que continuem en nivells històricament alts. Per exemple, entitats bancàries i financeres, així com REITs.
- Es prossegueix amb la gestió activa en l'univers corporatiu. Es realitzen "switches" de valor relatiu amb l'objectiu d'aprofitar oportunitats per a incrementar el rendiment sense afectar significativament riscos creditici i/o sensibilitat davant canvis en els tipus d'interès, així com ocasions on millorar el perfil creditici o de duració sense sacrificar rendiment de manera notòria.
- Cerca contínua d'oportunitats de millora del carry (meritació de cupó) en la part curta de la corba donats els nivells actuals de yields
- Cerca d'oportunitats en mercat primari (preval respecte mercat secundari) dins de l'univers analitzat.

### Posicionament

- **Sobreponderació en RF Corporativa vs RF Sobirana**. Inversió en crèdit amb un diferencial atractiu respecte al deute públic, amb fonamentals sòlids, en un entorn de taxes de fallida en nivells mitjans baixos i "yields" històricament elevades. **Les TIRs altes del deute corporatiu ofereixen un millor carry** (meritació de cupó) i la seva conseqüent protecció davant pujades de tipus i ampliació de diferencials en un entorn volàtil.
- RF corporativa invertida de manera diversificada en els diferents sectors financers, industrials i de serveis públics **prioritzant** emissors amb bona qualitat creditícia (>70% grau d'inversió) que ofereixin un **risc/retorno atractiu**. En el **sector financer s'inverteix principalment en emissions sènior bancàries**, d'institucions amb balanços prou capitalitzats com per a evitar problemes d'insolvència en el futur.
- **Exposició a divisa no euro en 2%**. Corbes internacionals com USD continuen oferint valor, inclusivament tenint en compte la seva major volatilitat a causa del tipus de canvi, donat el "carry" de més respecte a la corba europea. **Preferència pel tram curt de les corbes nord-americanes**.
- **Durada agregada de la cartera moderada entre els 3,6 i 4,0 anys**. Focus en els trams 2-5 anys en emissors corporatius i apostes puntuals davant expectatives de moviments de tipus.
- TIR cartera en nivells del 3,47% amb un rating mitjà de la cartera de BBB i un venciment mitjà de 4,5 anys..

# FONS D'INVERSIÓ – CAIXA ENGINYERS PREMIER, FI

## CONSTRUCCIÓ DE LA CARTERA



Univers emissors	Global		
Benchmark fullet	Rendibilitat mitja categoria Inverco Renda Fixa Internacional		
Benchmark sintètic	Bloomberg EuroAgg 1-3 Year Total Return Unhedged		
Qualificació creditícia	Min 70% fins a BBB- (resta fins a B-)	Rating de l'emissor	BBB
Durada	-1,5 anys fins a 8 anys	Durada mitjana de la cartera	3,8 anys
Deute radicat en mercats emergents	Màxim 30%	Corporativa + sobirana	4,2%
VaR 95% 1 any	10%	Límit màxim	1,9 %
Diversificació RF Corporativa	5% / 10% / 20%	Emissor amb BBB- o inferior	
Divisa no EUR	30%	Límit màxim d'exposició	2,4%

Font: CE Gestió

# FONS D'INVERSIÓ – CAIXA ENGINYERS PREMIER, FI

## POSICIONAMENT DE LA CARTERA

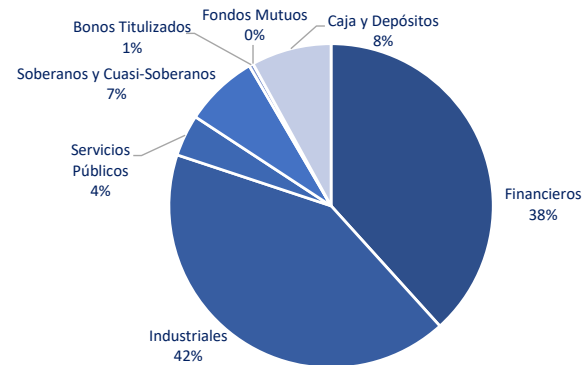
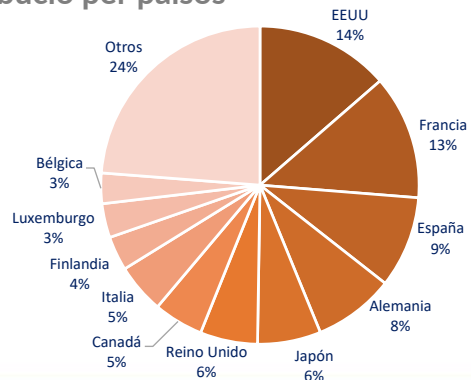
### Top 10 Holdings

Bono	% Pat.	País
MITHCC 0 11/26/28	1,5%	Japón
VIEFP 5.993 PERP	1,4%	Francia
ELIAV 0 05/14/30	1,3%	Finlandia
VW 0 10/02/29	1,3%	Alemania
SIXLTD 3 1/4 05/30/30	1,3%	Suïza
CMARK 3.128 12/05/30	1,2%	Francia
WPPLN 3 5/8 06/09/31	1,2%	Reino Unido
NDB 2 3/4 10/02/28	1,2%	Alemania
MASIB ECP 0 03/12/26	1,1%	Espanya
NOMURA 3.459 05/28/30	1,1%	Japón

### Distribució per sectors

Sector	% Cartera
<b>Corporatius</b>	<b>84,2</b>
<u>- Financiers</u>	<u>38,3</u>
- Banca	19,8
- Brokers, Borsas & Gestoras	5,0
- REITs	8,9
- Seguros	0,9
- Otros Financiers	3,7
<u>- Industrials</u>	<u>41,8</u>
- Bienes de Capital	6,5
- Comunicaciones	8,4
- Consumo Cíclico	10,1
- Consumo No-Cíclico	9,7
- Energia	0,0
- Industria Primaria	2,8
- Tecnología	0,8
- Transporte	3,5
- Otros Industrials	0,0
<u>- Servicios Públicos</u>	<u>4,2</u>
- Eléctricas	2,3
- Gas Natural - Distribuidoras	0,4
- Otros Servicios Públicos	1,4
<b>Soberanos y Cuasi-Soberanos</b>	<b>7,3</b>
<b>Titulizados</b>	<b>0,4</b>
<b>Fondos Mutuos</b>	<b>0,0</b>
<b>Caja y Depósitos</b>	<b>8,0</b>
<b>Total</b>	<b>100,0</b>

### Distribució per països



Font: Bloomberg, Morningstar a tancament de Desembre 2025

# FONS D'INVERSIÓ – CAIXA ENGINYERS PREMIER, FI

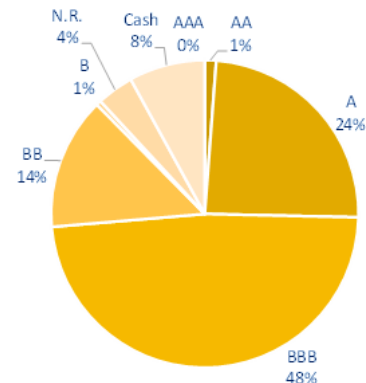
## POSICIONAMENT DE LA CARTERA



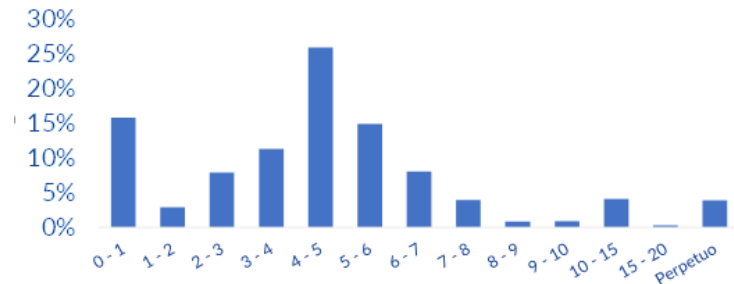
### Prestacions del Fons

AuM (EUR mn)	191,6
% Caja	4,6%
% Renta Fija	95,4%
TIR bruta promedio	3,4%
Diferencial Cred. prom.	111 bps
Vencimiento promedio	4,5 años
Sensib. Tipos de Interés	3,9 años
Emisores en Cartera	137
% Euros	94,3%
% Otras Divisas	5,7%
Rating Cred. Promedio	BBB

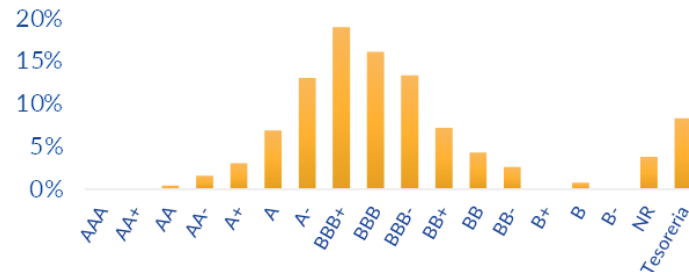
### Rating Creditici



### Exposició Venciment



### Exposició Creditícia

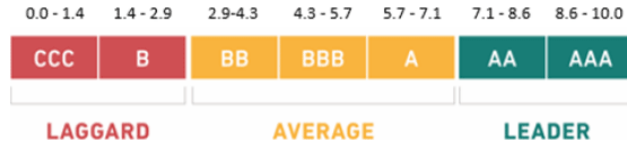


Font: Bloomberg a tancament de Desembre 2025

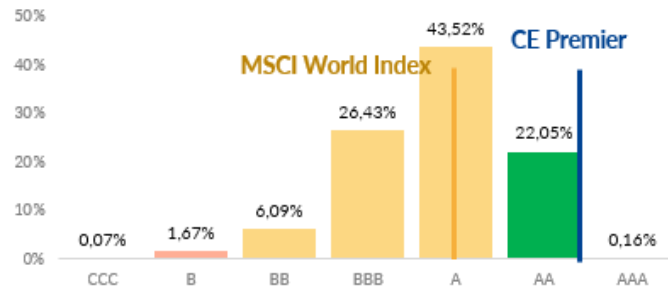
# FONS D'INVERSIÓ – CAIXA ENGINYERS PREMIER, FI

## Integració de criteris ASG

Distribució dels fons segons els Ratings ASG MSCI



Distribució ASG de l'univers de fons MSCI



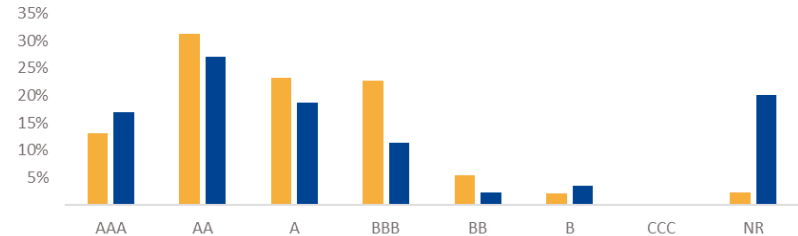
<p><b>ENDARRERIT</b></p> <p>Una empresa que va a la saga del seu sector degut a la seva alta exposició i a la seva incapacitat per a gestionar importants riscos ASG.</p>	<p><b>PROMIG</b></p> <p>Una empresa amb un historial mixt o no excepcional en la gestió dels riscos i oportunitats ASG més significatius en relació amb els seus parells de la indústria</p>	<p><b>LÍDER</b></p> <p>Una empresa líder en la seva indústria en la gestió dels riscos i oportunitats ASG més importants</p>
---	--	--

Distribució del Rating MSCI del fons vs. MSCI World Index

Fons	Nota ASG	Rating ASG	Companyes amb nota igual o superior a BBB
CE Premier, FI	7,19	AA	74%
MSCI World Index	6,72	A	90%

Fons	Rating MSCI companyes							
	AAA	AA	A	BBB	BB	B	CCC	NR
CE Premier, FI	17%	27%	19%	11%	2%	3%	0%	20%
MSCI World Index	13%	31%	23%	23%	5%	2%	0%	2%

Distribució Rating MSCI de la cartera vs. Index MSCI World



Dades: MSCI ESG Manager i Bloomberg. Es pren com index el iShares MSCI World.  
Dades sobre la cartera corporativa del fons.

Desembre 2025

# FONS D'INVERSIÓ – CAIXA ENGINYERS PREMIER, FI

## Principals KPI's ASG



<b>MEDIAMBIENTAL</b>	<b>Petjada de carboni</b>	<b>TnCO2eq/M€</b>	<b>Consum d'aigua</b>	<b>m3/M\$</b>
	<b>CE Premier, FI</b>	<b>82</b>	<b>CE Premier, FI</b>	<b>811</b>
	<b>Índex de referència</b>	<b>142</b>	<b>Índex de referència</b>	<b>54.639</b>
	<i>Cobertura de dades</i>	32%	<i>Cobertura de dades</i>	4%
<b>SOCIAL</b>	<b>Rotació de treballadors</b>	<b>%</b>	<b>Patrimoni que impacta en un o més ODS</b>	<b>%</b>
	<b>CE Premier, FI</b>	<b>11%</b>	<b>CE Premier, FI</b>	<b>9%</b>
	<b>Índex de referència</b>	<b>9%</b>	<b>Índex de referència</b>	<b>0%</b>
	<i>Cobertura de dades</i>	11%	<i>Cobertura de dades</i>	100%
<b>GOBERNANÇA</b>	<b>Independència del Consell d'Administració</b>	<b>%</b>	<b>Dones en el Consell d'Administració</b>	<b>%</b>
	<b>CE Premier, FI</b>	<b>79%</b>	<b>CE Premier, FI</b>	<b>37%</b>
	<b>Índex de referència</b>	<b>83%</b>	<b>Índex de referència</b>	<b>36%</b>
	<i>Cobertura de dades</i>	19%	<i>Cobertura de dades</i>	25%

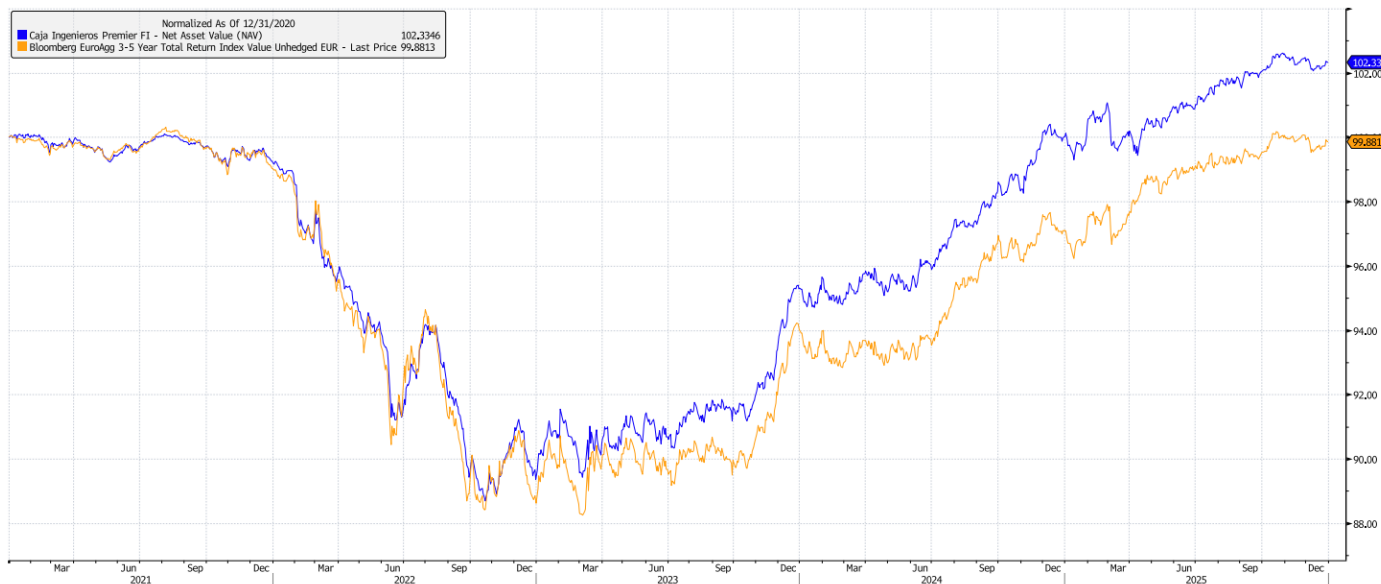
*Dades: MSCI ESG Manager i Bloomberg  
Dades sobre la cartera corporativa del fons.*

Desembre 2025

# FONS D'INVERSIÓ – CAIXA ENGINYERS PREMIER, FI

## COMPORTAMENT FONS 5 ANYS


“El fons combina una cartera nucli composta per **emissors sòlids**, amb una cartera formada per **idees amb baix oportunista** i amb la finalitat d'explotar les ineficiències al curt termini que pugui oferir el mercat amb l'objectiu **d'afegir rendibilitat amb un risc de durada controlada**”



Font: Bloomberg a tancament de Desembre 2025. Classe Minorista  
Benchmark: Bloomberg EuroAgg 3-5 Year Total Return Unhedged

# FONS D'INVERSIÓ – CAIXA ENGINYERS PREMIER, FI

## DADES BÀSIQUES

- Fons de Renda Fixa Internacional
- Benchmark: RF Internacional categoria INVERCO
- Volatilitat 1 any: 1,88%
- Rating mitjà: BBB
- Durada mitjana: 3,8 anys i TIR mitjana: 3,47%
- Estrelles Morningstar Overall: ★★
- Rating Sostenibilitat Morningstar: 🌱🌱🌱
- Patrimoni: 233,2 Mills €
- Data llançament: 05/2003
- ISIN: ES0115532030
- Segons la normativa SFDR:  El fons promou característiques socials i/o mediambientals
- Gestor: Ricardo Granda
- Comissió de Gestió 0,90%, comissió Dipositari 0,08% (\*)

Font: CE Gestió. Dades a 31 de Desembre de 2025.

(\*) Per a la classe I: comissió de Gestió 0,35%, comissió Dipositari 0,08%.

# FONS D'INVERSIÓ – CAIXA ENGINYERS PREMIER, FI

## Equip d'inversió



**Daniel Sullà**

**CEO**

+15 anys d'experiència



**Dídac Pérez**

**CIO**

+15 anys d'experiència



**Marta Carrasquer**

**Head ESG**

+10 anys d'experiència



**Elisabet Oter**

**PM Quantitative**

+10 anys d'experiència



**Ricardo Granda**

**Head Fixed Income**

+20 anys d'experiència



**Joan Pericas**

**PM Fixed Income**

+10 anys d'experiència



**Carles Carcolé**

**PM Equity**

+10 anys d'experiència



**Sergi Casòliva**

**PM Equity**

+10 anys d'experiència

# FONS D'INVERSIÓ – CAIXA ENGINYERS PREMIER, FI

## Termes legals

TIPUS	DENOMINACIÓ	ISIN	VOCACIÓ	MERCAT	HORITZÓ D'INVERSIÓ	CARACTERÍSTIQUES																	
						COMISSIONS				Indicador de Risc <sup>(3)</sup>	DIVISA	RENDA VARIABLE	RENDA FIXA		INVERSIÓ MÍNIMA (en euros)	Article segons SFDR							
						GESTIÓ	DEP.	REE.	ÈXIT				% DE LA INVERSIÓ	DURADA MÀXIMA									
Renda Fixa	CI FONDTESORO CORTO PLAZO CLASE A, FI	ES0114887039	RF CURT TERMINI	DP ESPANYA <sup>(4)</sup>	1 ANY	0,40%	0,08%	-	-	1	100% €	0%	100%	12 MESOS	6 €	6							
	CI FONDTESORO CORTO PLAZO CLASE I, FI	ES0114887005				0,15%	0,05%	-	-						250.000 €								
	CI PREMIER CLASE A, FI	ES0115532030	RF INTERNACIONAL	GLOBAL	4 ANYS	0,90%	0,08%	-	-	2	<30% NO €	0%	100%	12 ANYS(5)	1.000 €	8							
	CI PREMIER CLASE I, FI	ES0115532006				0,35%	0,08%	-	-						250.000 €								
	CI CIMS 2027, FI	ES0116963002				5 ANYS	0,40%	0,08%	1,00% <sup>(6)</sup>						-		2	<10% NO €	0%	100%	5 ANYS	1.000,00	8
	CI CIMS 2026, FI	ES0125587008				3'5 ANYS	0,50%	0,08%	3,00% <sup>(6)</sup>						-		2	<10% NO €	0%	100%	3'5 ANYS	25.000,00	8
CI CIMS 2027 2E FI	ES0125588006	3'5 ANYS				0,50%	0,08%	3,00% <sup>(6)</sup>	-						2		<10% NO €	0%	100%	3'5 ANYS	25.000,00	8	
CE HORIZON 2027, FI	ES0112321007	3'5 ANYS	0,65%	0,08%	3,00% <sup>(6)</sup>	-	3	<10% NO €	0%	100%	3'5 ANYS	30.000,00	8										
Multi Actiu	CI GESTION DINÀMICA CLASE A, FI	ES0119488007	RETORN ABSOLUT	GLOBAL	3-5 ANYS	1,35%	0,10%	1,00% <sup>(2)</sup>	9,00%	2	Qualsevol %	Qualsevol %	Qualsevol %		1.000 €	6							
	CI GESTION DINÀMICA CLASE I, FI	ES0119488015				0,50%	0,10%	-	-						250.000 €								
Mixtos	FONENGIN ISR CLASE A, FI	ES0138885035	RF MIXTA INTERNACIONAL	GLOBAL	4 ANYS	1,35%	0,10%	3,00% <sup>(6)</sup>	9,00%	2	Qualsevol %	< 30%	> 70%	4 ANYS	500 €	8							
	FONENGIN ISR CLASE I, FI	ES0138885001				0,50%	0,10%	-	-						250.000 €								
	C&E ODS IMPACT ISR A, FI	ES0157327000	RV MIXTA INTERNACIONAL	GLOBAL	Año 2030	1,35%	0,10%	-	-	3	Qualsevol %	30%-50%	70%-50%	8 ANYS	500 €	8							
	C&E ODS IMPACT ISR I, FI	ES0157327018				0,50%	0,10%	-	-						250.000 €								
	CI ENVIRONMENT ISR CLASE A, FI	ES0137435006	RV MIXTA INTERNACIONAL	GLOBAL	4 ANYS	1,35%	0,10%	-	9,00%	3	Qualsevol %	50%-75%	25%-50%	4 ANYS	500 €	8							
CI ENVIRONMENT ISR CLASE I, FI	ES0137435014	0,50%				0,10%	-	-	250.000 €														
Renda Variable	CI BOLSA EURO PLUS CLASE A, FI	ES0115443030	RV EURO	EUROPEU	5 ANYS	1,35%	0,10%	-	9,00%	4	< 25% NO €	75%-100%	0%-25%		6 €	8							
	CI BOLSA EURO PLUS CLASE I, FI	ES0115443006				0,50%	0,10%	-	-						250.000 €								
	CI IBERIAN EQUITY CLASE A, FI	ES0122708037	RV EURO	ESPANYA y PORTUGAL <sup>(1)</sup>	5 ANYS	1,35%	0,10%	-	9,00%	4	<30% NO €	75%-100%	0%-25%		100 €	8							
	CI IBERIAN EQUITY CLASE I, FI	ES0122708003				0,50%	0,10%	-	-						250.000 €								
	CI GLOBAL CLASE ISR A, FI	ES0114988035	RV INTERNACIONAL	GLOBAL	5 ANYS	1,35%	0,10%	-	9,00%	4	Qualsevol %	75%-100%	0%-25%		500 €	8							
	CI GLOBAL CLASE ISR I, FI	ES0114988001				0,50%	0,10%	-	-						250.000 €								
	CI EMERGENTES CLASE A, FI	ES0109221038	RV INTERNACIONAL	EMERGENT	5 ANYS	1,35%	0,10%	-	9,00%	4	Qualsevol %	75%-100%	0%-25%		500 €	8							
	CI EMERGENTES CLASE I, FI	ES0109221004				0,50%	0,10%	-	-						250.000 €								
	CI BOLSA USA CLASE A, FI	ES0115359038	RV INTERNACIONAL	EEUU	5 ANYS	1,35%	0,10%	-	9,00%	4	>30% NO €	75%-100%	0%-25%		500 €	8							
	CI BOLSA USA CLASE I, FI	ES0115359004				0,50%	0,10%	-	-						250.000 €								

Nota: Tots els fons son UCITS, l'auditor dels fons és Deloitte i de la Gestora: KPMG. La comisió d'èxit és únicament quan la rendibilitat és positiva i amb marca d'aigua. 1. Si el període de permanència es inferior a 30 dies.

¿On comprar?

<b>Cajal Ingenieros</b> BANCA COOPERATIVA	<b>Banc:</b> oficina o web / <b>Gestora:</b> administracionCIG@caja-ingenieros.es
<b>inversis</b>	Abante, Andbank, Arquia, B.March, Cajamar, Caser, Ibercaja, Mapfre, MoraWealth, Myinvestor, Safebrok, Singulair Bank, Tressis...
<b>allfunds</b>	ATL, B.Cooperativo, B. Sabadell, BIG, Deutsche Bank, CA Indosuez, Caixabank, Creand, EBN, Finaccess, GVC Gaesco, ING, Rent4, Sinergia, Unicaja...

## DISCLAIMER

L'informe s'ha realitzat amb la finalitat de proporcionar als inversors informació general a la data d'emissió d'aquest, i està subjecte a canvis sense previ avís. La informació es proporciona basant-se en fonts considerades com a fiables, si bé CAIXA ENGINYERS GESTIÓ no garanteix ni es responsabilitza de la seguretat d'aquestes.

És possible que la informació pugui referir-se a productes, operacions o serveis d'inversió respecte dels quals existeix informació addicional en documentació separada, incloent-hi el document d'informació fonamental per a l'inversor i el fullet complet. Es recomana llegir aquests documents per a poder prendre una decisió fundada sobre la conveniència d'invertir en aquests productes. Pot sol·licitar aquesta documentació al seu gerent personal, en qualsevol oficina de Caixa Enginyers, en [www.cajaingenieros.es](http://www.cajaingenieros.es) o en [www.cnmv.es](http://www.cnmv.es).

El contingut dels informes, en cap cas, constitueix una oferta o recomanació de compra o venda de cap producte o instrument financer. L'inversor ha de ser conscient que els valors i instruments financers als quals es refereixen poden no ser adequats als seus objectius concrets d'inversió, per la qual cosa l'inversor ha d'adoptar les seves pròpies decisions d'inversió. A aquest efecte, CAIXA ENGINYERS GESTIÓ, S.A.O., en la seva condició d'emissor de l'informe, així com CAIXA DE CRÈDIT DELS ENGINYERS - CAIXA DE CRÈDIT DELS ENGINYERS, S. COOP. DE CRÈDIT, en la seva condició de comercialitzador, no es fan responsables del mal ús que es faci d'aquesta informació ni dels perjudicis que pugui sofrir l'inversor que formalitzi operacions prenent com a referència les valoracions i opinions recollides en els informes. L'inversor deu, així mateix, tenir en compte que l'evolució passada dels valors o instruments o els resultats històrics de les inversions no garanteixen l'evolució o resultats futurs.

© Queda prohibida la reproducció, duplicació, redistribució i/o comercialització, total o parcial, dels continguts d'aquest document, ni fins i tot citant les fonts, excepte amb consentiment previ per escrit de CAIXA ENGINYERS GESTIÓ, S.G.I.I.C., S.A.O. All rights reserved.



[www.caixaenginyers.com](http://www.caixaenginyers.com)

Caixa Enginyers Gestió | Tots els drets reservats