



CAIXA ENGINYERS IBERIAN EQUITY

FONS D'INVERSIÓ

30/06/2025

FONS D'INVERSIÓ – CAIXA ENGINYERS IBERIAN EQUITY

Acosta CE Gestió

+1.900MM



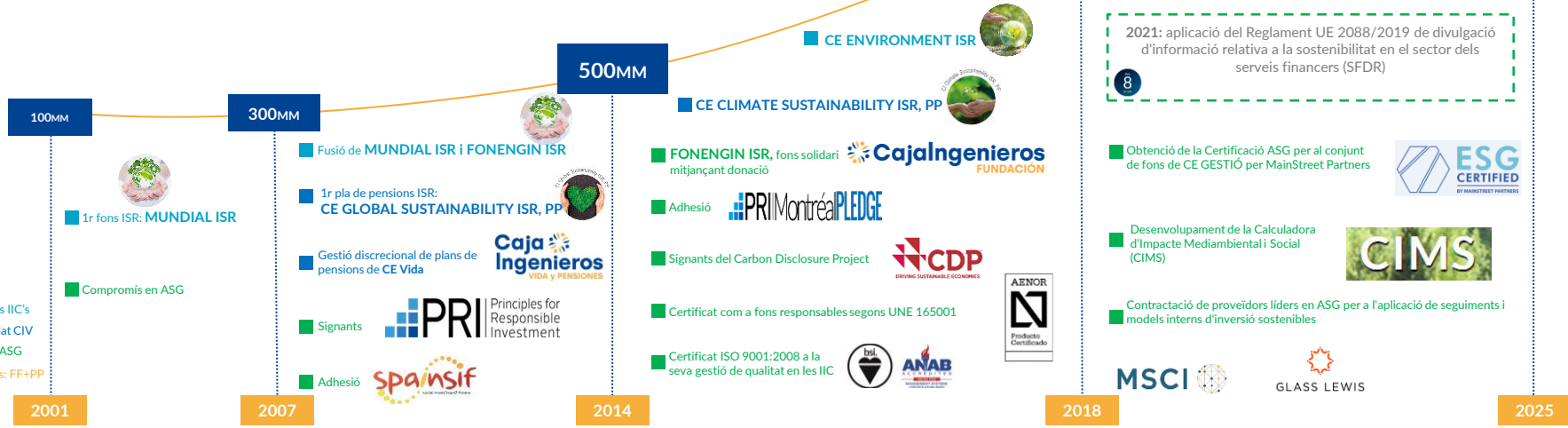
Inverteix a **llarg termini** tant en deute com en accions de companyies de **qualitat** i **creixement**, integrant-hi criteris de **sostenibilitat** i sota un model únic **cooperatiu** en què el soci és client i propietari.



Vol ser la **gestora activa** de referència nacional en **sostenibilitat** en els propers anys, oferint **fons fiables**, **rendibles** i que generin un **benefici social** compartit.



EXCEL·LÈNCIA
INTEGRITAT
CLAREDAT
ENGINY
PASSIÓ



- Noves IIC's
- Mandat CIV
- Fites ASG
- AuM's: FF+PP

2001

2007

2014

2018

2025

- Fusió de MUNDIAL ISR i FONENGIN ISR
- 1r pla de pensions ISR: CE GLOBAL SUSTAINABILITY ISR, PP
- Gestió discrecional de plans de pensions de CE Vida
- Signants
- Adhesió



- CE ENVIRONMENT ISR
- CE CLIMATE SUSTAINABILITY ISR, PP
- FONENGIN ISR, fons solidari mitjançant donació
- Adhesió
- Signants del Carbon Disclosure Project
- Certificat amb a fons responsables segons UNE 165001
- Certificat ISO 9001:2008 a la seva gestió de qualitat en les IIC



2021: aplicació del Reglament UE 2088/2019 de divulgació d'informació relativa a la sostenibilitat en el sector dels serveis financers (SFDR)

- Llançament gamma de quatre fons al venciment, article 8 SFDR
- Llançament 1r fons espanyol amb focus en els ODS: Cde ODS IMPACT ISR
- En el grup, som Neutres en Carboni, compensem el 100% de les emissions de CO₂ i a la vegada hem desenvolupat un pla per reduir-les.



- Obtenció de la Certificació ASG per al conjunt de fons de CE GESTIÓ per MainStreet Partners
- Desenvolupament de la Calculadora d'Impacte Mediambiental i Social (CIMS)
- Contractació de proveïdors líders en ASG per a l'aplicació de seguiments i models interns d'inversió sostenibles



FONS D'INVERSIÓ – CAIXA ENGINYERS IBERIAN EQUITY

CE Gestió en xifres

+20 anys de gestió activa

+1.900 M€ AuM

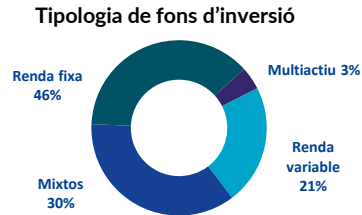
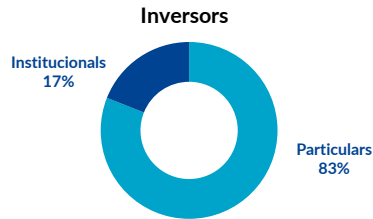
+27.000 partícips

+15 anys d'inversió sostenible

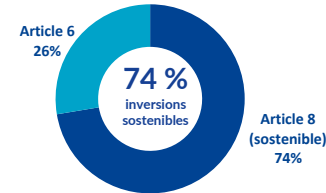
+100 % variació patrimonial en els darrers 5 anys

+40 % variació de partícips en els darrers 5 anys

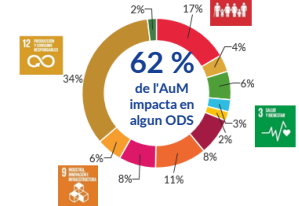
Desglossament segons...



% AuM en inversions sostenibles



Impacte en els ODS



El nostre compromís en inversió sostenible

PRI Principles for Responsible Investment
★★★★★
Màxima qualificació de l'Informe Anual en totes les categories

Morningstar Sustainability Rating
★★★★★
Màxima qualificació en tota la seva gamma de RV i Mixtos

ESG BAROMETER
TOP1 gestora nacional
TOP9 gestora internacional

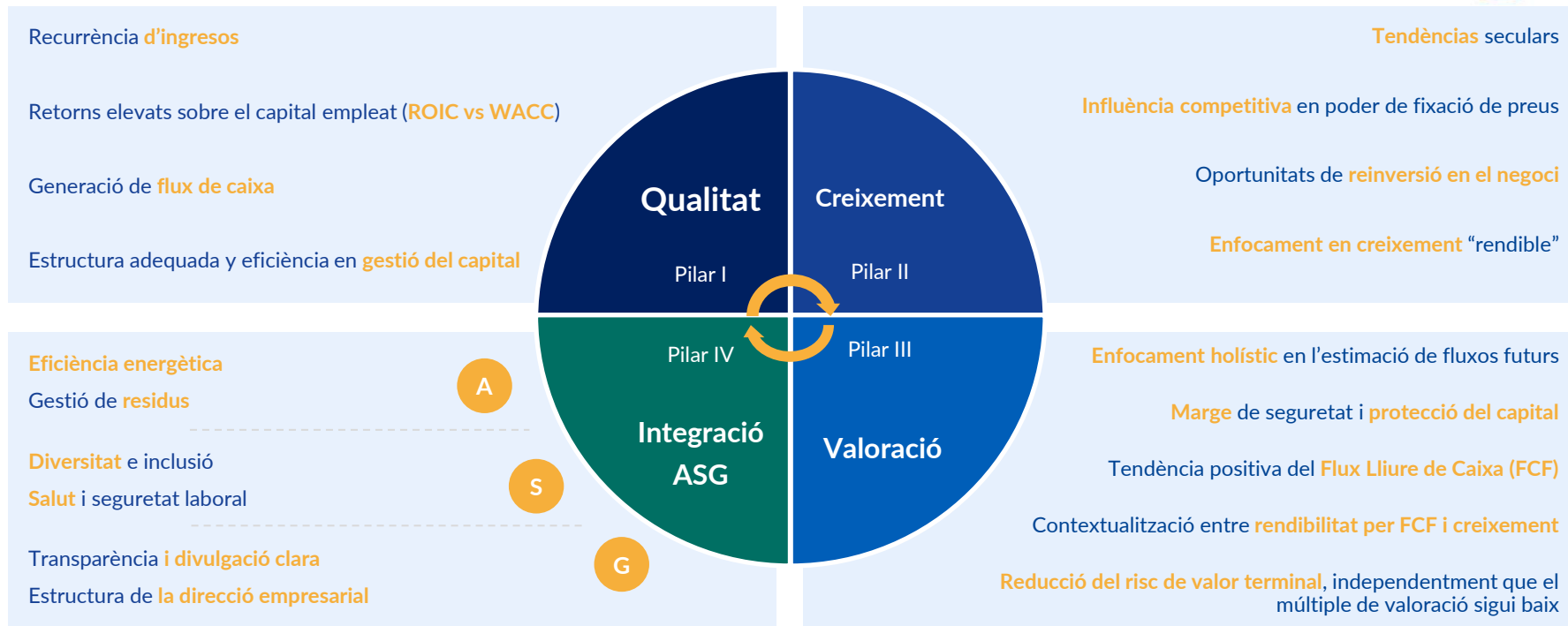
ESG CERTIFIED
BY BRAINTREE PARTNERS

MEJOR FONDO SOSTENIBLE
CE Environment ISR,
premi al Millor Fons Sostenible en Champions ESG 2024

Dades a 31/12/2024

FONS D'INVERSIÓ – CAIXA ENGINYERS IBERIAN EQUITY

Filosofia CE Gestió: Els 4 pilars

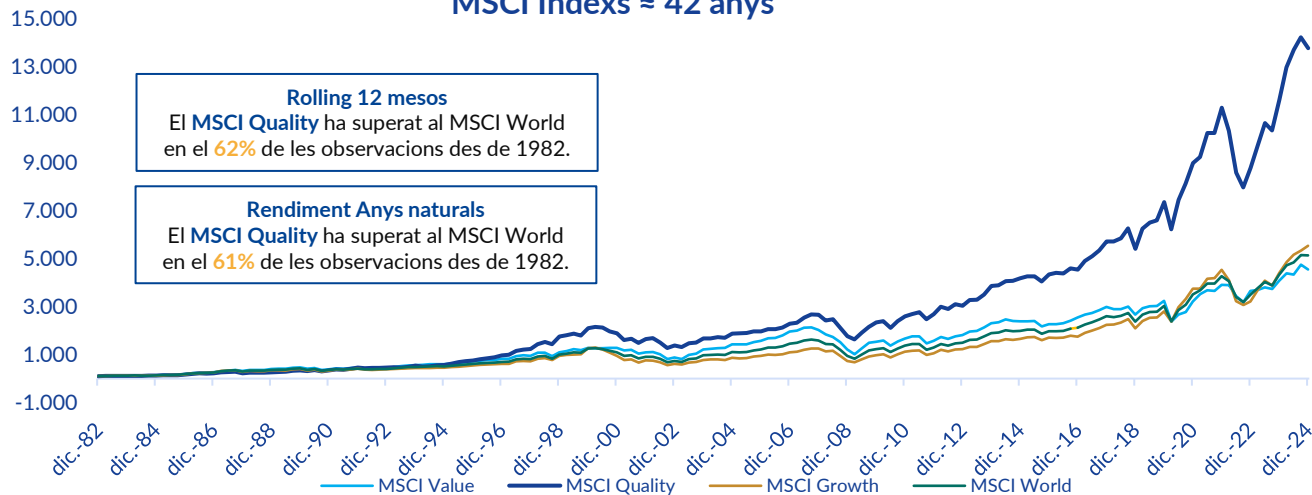


FONS D'INVERSIÓ – CAIXA ENGINYERS IBERIAN EQUITY

Qualitat: L'estil d'inversió més consistent

El MSCI Quality ha superat al MSCI World en el **76%, 80% y 100%** de les observacions a 3, 5 y 10 anys, respectivament, des de 1982

MSCI Índexs ≈ 42 anys



Criteria de MSCI

QUALITY: rendibilitat sobre recursos propis, estabilitat del creixement en guanys i baix palanquejament.

GROWTH: PER 1yrFwd, taxa de creixement intern, creixement d'ingressos y guanys al llarg termini.

WORLD: Índex ponderat per capitalització dels mercats desenvolupats.

VALUE: Preu/Valor contable, PER 1yrFwd, rendiment per dividends.

Les estratègies que intenten centrar-se en la qualitat solen superar al mercat, ja que estan més ben equipades per a afrontar condicions econòmiques adverses. El factor qualitat continua sent una espècie d'enigma tant per als inversors en factors com per als acadèmics, ja que les accions de major qualitat intuïtivament haurien de tenir (i tenen) preus més alts. El fet que la qualitat no estigui totalment descomptada en l'acció, tal vegada a causa de models de risc inadequats o biaixos de comportament, pot explicar en certa manera l'existència de les primes.

Font: Bloomberg. Dades a tancament de 2024

FONS D'INVERSIÓ – CAIXA ENGINYERS IBERIAN EQUITY

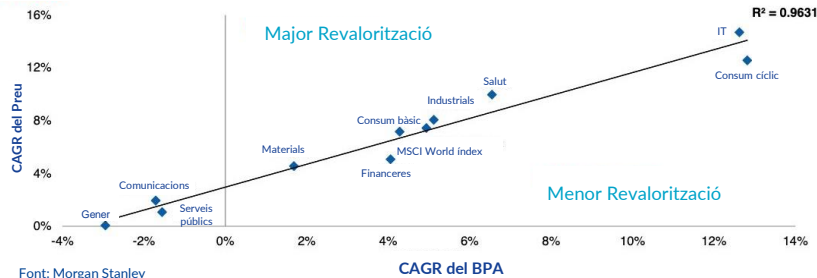
Creixement: els nostres factors clau

Companyes que operen en sectors atractius

Invertim en sectors que comptin amb vents de cua i mercats potencials grans o creixents per aprofitar tendències favorables que prometen **creixement sostingut i rendibilitat a llarg termini**

El creixement dels beneficis explica els moviments de preus

% CAGR de 10 años de BPA y Precio por Sector del MSCI World

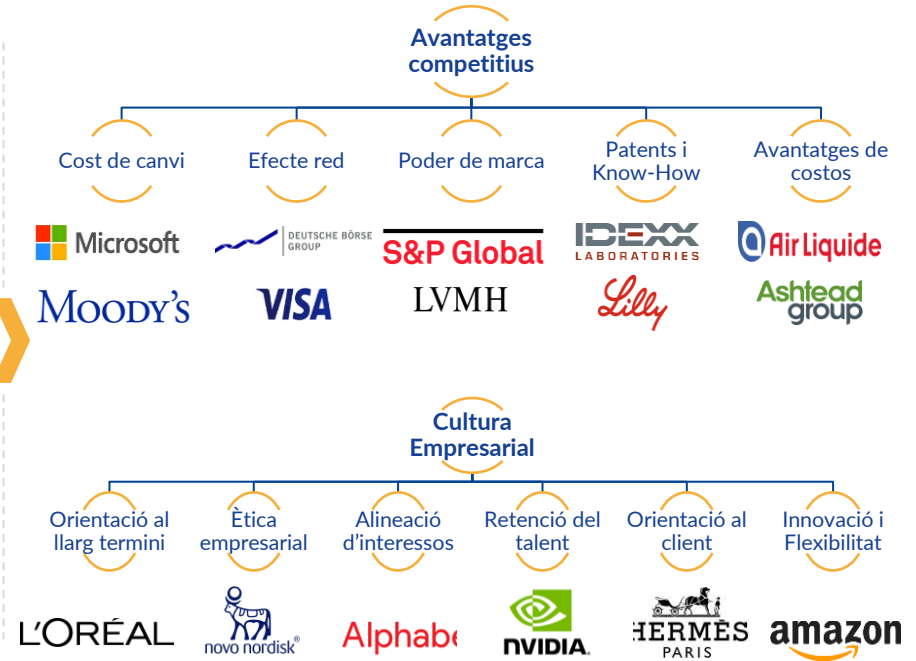


Font: Morgan Stanley

El poder de l'interès compost...

Empreses que "componen", és a dir, aquelles que són capaces de **créixer** més durant més temps i es caracteritzen per **reinvertir** els diners que generen en el propi negoci, ja sigui comprant nous actius, desenvolupant nous productes o serveis, comprant altres companyies amb les quals puguin generar sinergies en forma de vendes creuades, adquisició de nous clients o expansió internacional. És l'**interès compost aplicat als beneficis d'una companyia**.

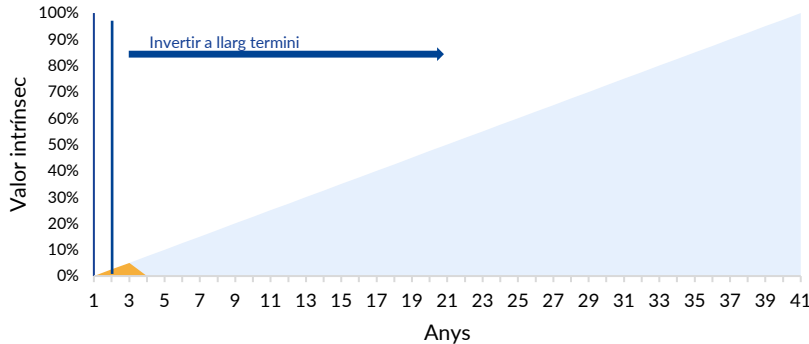
Companyes sostenibles amb creixement de qualitat



FONS D'INVERSIÓ – CAIXA ENGINYERS IBERIAN EQUITY

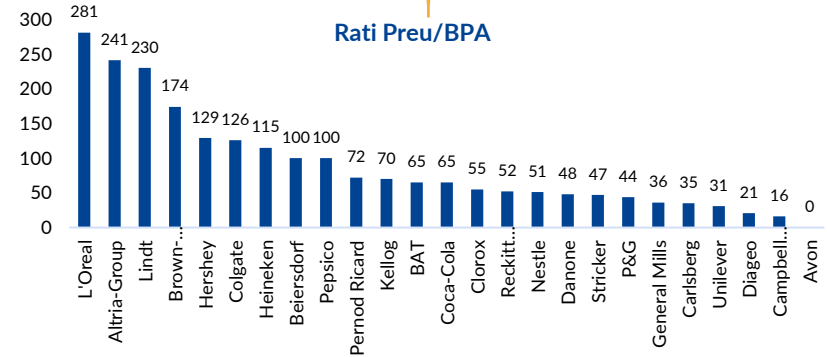
Valoració: preu raonable

Només el 5% del **valor intrínsec** d'una companyia és atribuïble als següents 2 anys....



Font: Credit Suisse HOLT. Un univers compost per 20.000 companyies de Credit Suisse, en els últims 20 anys el 95% del valor total de la signatura es va produir després dels dos anys.

Es podria haver pagat un P/E de 281x per L'Oréal en 1973 i encara així haver superat al MSCI World



Font: Ash Park, Refinitiv Datastream no inclou dividends, en USD
*Trailing PE. Exclou dividends. Des de gener de 1973 fins a setembre de 2019

A 1 any...

El 46% de l'explicació de rendibilitat ve donada pel **múltiple** vs 29% del **creixement dels ingressos**.

A 10 anys...

Només el 5% de la rendibilitat ve explicada pel **múltiple** vs 74% del **creixement dels ingressos**.

Font: BCG, Morgan Stanley (S&P500). La resta de contribució prové del canvi del FCF i del Marge

Altres mètriques que ens ajuden a identificar el valor d'una companyia

FCF Yield

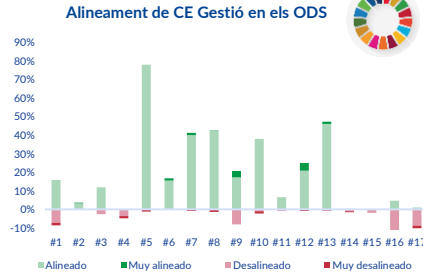
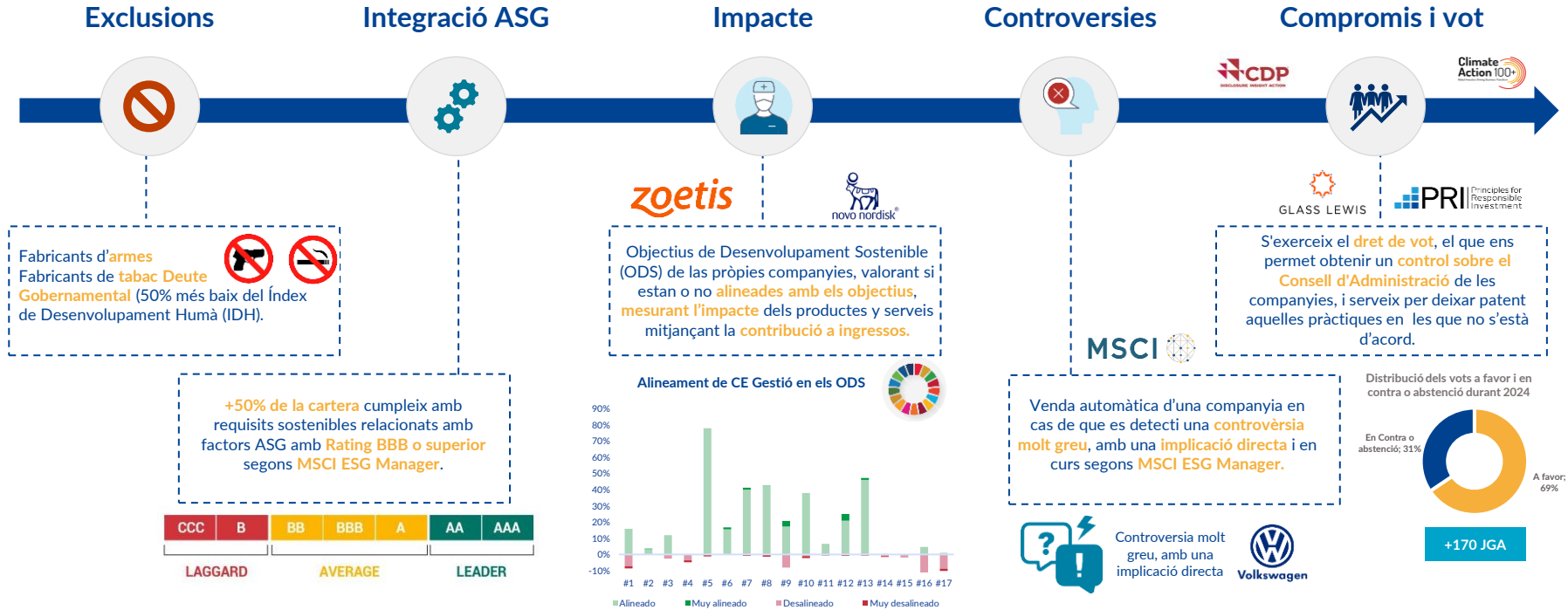
Earnings Yield

ROIC

PEG

FONS D'INVERSIÓ – CAIXA ENGINYERS IBERIAN EQUITY

Integració ASG: convicció a les inversions sostenibles



Metodologia d'Inversió

Focus en la preservació del capital:

“La selecció de companyies segueix una **aproximació ascendent** a partir de la generació d'idees i l'**anàlisi fonamental** de les companyies tenint en compte les següents característiques: “

Negocis de qualitat amb elevats retorns sobre la inversió

Tinguin oportunitats de reinvertir el capital generat en oportunitats futures

Avantatges competitius que permetin conservar la seva posició a la indústria durant un període llarg

Mantinguin una estructura financera adequada per al desenvolupament de les seves operacions

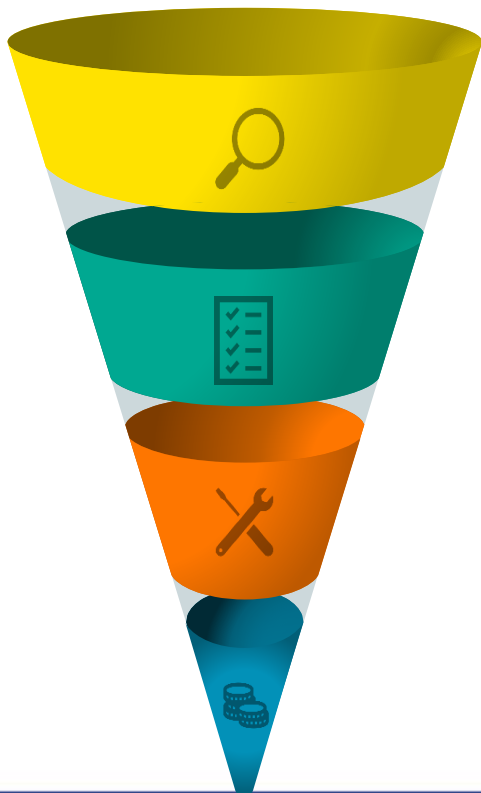
Siguin gestionades per equips honestos, en els quals existeixi el major grau d'alineació d'interessos possibles i hagin demostrat una bona capacitat d'assignar capital

Cotitzin amb descomptes atractius sobre el seu valor fonamental

Incorporin les millors pràctiques ASG a la seva estratègia corporativa

FONS D'INVERSIÓ – CAIXA ENGINYERS IBERIAN EQUITY

Construcció de Cartera



1. UNIVERS DE PARTIDA APROX. 80-100 COMPANYIES

2. ANÀLISI ASG

- 2.1 Exclusió Indústries Controvertides
- 2.2 Integració variables ASG en els models de negoci
- 2.3 Model de scoring corporatiu propi

3. ANÀLISI QUALITATIVA I AVALUACIÓ MÈTRIQUES FINANCERES APROX 40-50 COMPANYIES

4. VALORACIÓ I CONSTRUCCIÓ CARTERA

- 4.1 Cartera Convicció 25-30 companyies
- 4.2 Top 10 Aprox 60%
- 4.3 Posició mitjana 3%
- 4.4 Horitzó Temporal Llarg Termini - Baixa Rotació Cartera (noms)

5. GESTIÓ DEL RISC

- 5.1 Seguiment i monitoratge de factors com a liquiditat, VaR, etc.
- 5.2 Monitoratge ASG: controvèrsies, canvis estratègies i posicionament absolut i relatiu

FONS D'INVERSIÓ – CAIXA ENGINYERS IBERIAN EQUITY

Tendències Seculars de Creixement

Tendència	Oportunitats	Exemples en cartera
Energies Renovables	<ul style="list-style-type: none">• Generació d'energia• Distribució i emmagatzematge	 
Digitalització e innovació financera	<ul style="list-style-type: none">• Accés productes financers• Democratització finances	 
Poder de marca	<ul style="list-style-type: none">• Lideratge• Diversitat de productes• Presència global	  
Innovació tecnològica	<ul style="list-style-type: none">• Automatització• Altes barreres d'entrada• Big Data	 

Font: CE Gestió.

FONS D'INVERSIÓ – CAIXA ENGINYERS IBERIAN EQUITY

En resum ... ¿Com es posiciona el meu fons?

“Es seleccionen companyies amb uns retorns, marges i creixement esperat molt superiors als del mercat, amb un palanquejament inferior i pagant valoracions raonables ”

	CE IBERIAN EQUITY	IBEX 35	CE IBERIAN / IBEX -1		En relació al mercat, el fons obté:
ROIC (%)	10,94%	8,56%	28%	12%	<i>Empreses més rendibles...</i>
ROA (%)	5,39%	4,87%	11%	3%	
ROE (%)	18,45%	18,74%	-2%	19%	
Marge operatiu	28,53%	26,28%	9%	3%	<i>... amb marges operatius similars</i>
Marge net	21,56%	22,02%	-2%	19%	
Deute Net/EBITDA	3,47	2,4	45%	19%	<i>... si bé més palanquejades... per diferències sectorials</i>
Deute Total/Actius Totals	29,70%	31,80%	-7%	15%	
P/E Actual	15,19	13,00	17%	15%	<i>Valoracions lleugerament superiors...</i>
P/E Estimat 12 mesos	13,80	12,30	12%	-21%	
Creixement Vendes 5 anys	9,80%	9,70%	1%	-21%	<i>... compensades per un creixement no cíclic superior</i>
Creixement BPA 5 anys	16,95%	29,90%	-43%		

Font: CE Gestió elaboració pròpia a través de dades de Bloomberg a 04 de juliol 2025.

FONS D'INVERSIÓ – CAIXA ENGINYERS IBERIAN EQUITY

Posicionament de la Cartera

Top 10 Holdings (%)			
	Fondo	Index	+ / -
Iberdrola SA	9,7%	14,7%	-5,0%
Industria de Diseno Textil SA	9,1%	11,6%	-2,4%
Banco Santander SA	8,8%	14,7%	-5,9%
CaixaBank SA	6,9%	5,8%	1,1%
Bankinter SA	5,1%	1,4%	3,7%
Aena SME SA	4,8%	3,8%	1,0%
Mapfre SA	4,3%	0,9%	3,4%
Endesa SA	4,0%	1,6%	2,4%
Coca-Cola Europacific Partners	3,9%	0,0%	3,9%
Redeia Corp SA	3,9%	1,4%	2,5%
Top10 Holdings %	60,4%		

Active Share		
	Fondo	Index
Ibex 35	70,2%	100,00%
Non Index	29,8%	0,00%

Market Cap Calculations (EUR) - Mills		
	Fondo	Index
Promedio Ponderado	50.200	66.783
Mediana	12.102	10.723
Promedio	33.208	24.887

Top 10 Overweights (%)			
	Fondo	Index	+ / -
Coca-Cola Europacific Partners	3,9%	0,0%	3,9%
Bankinter SA	5,1%	1,4%	3,7%
Jeronimo Martins SGPS SA	3,4%	0,0%	3,4%
Mapfre SA	4,3%	0,9%	3,4%
Inmobiliaria Colonial Socimi S	3,0%	0,2%	2,8%
MercadoLibre Inc	2,6%	0,0%	2,6%
Redeia Corp SA	3,9%	1,4%	2,5%
Faes Farma SA	2,4%	0,0%	2,4%
Endesa SA	4,0%	1,6%	2,4%
Grifols SA	2,9%	0,6%	2,3%

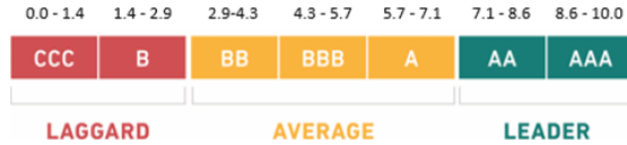
Top 10 Underweights (%)			
	Fondo	Index	+ / -
Banco Bilbao Vizcaya Argentari	2,3%	10,6%	-8,3%
Banco Santander SA	8,8%	14,7%	-5,9%
Iberdrola SA	9,7%	14,7%	-5,0%
Cellnex Telecom SA	0,0%	3,3%	-3,3%
Ferrovial SE	1,6%	4,6%	-3,1%
International Consolidated Air	0,0%	2,8%	-2,8%
Amadeus IT Group SA	1,7%	4,5%	-2,8%
Industria de Diseno Textil SA	9,1%	11,6%	-2,4%
ACS Actividades de Construccio	0,0%	2,2%	-2,2%
Banco de Sabadell SA	0,0%	2,0%	-2,0%

Font: CE Gestió elaboració pròpia a través de dades de Bloomberg a tancament de juny.

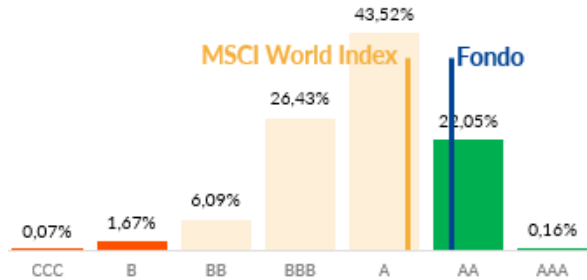
FONS D'INVERSIÓ – CAIXA ENGINYERS IBERIAN EQUITY

Integració de criteris ASG

Distribució dels fons segons els Ratings ASG MSCI



Distribució ASG de l'univers de fons MSCI



<p>ENDARRERIT</p> <p>Una empresa que va a la saga del seu sector degut a la seva alta exposició i a la seva incapacitat per a gestionar importants riscos ASG.</p>	<p>PROMIG</p> <p>Una empresa amb un historial mixt o no excepcional en la gestió dels riscos i oportunitats ASG més significatius en relació amb els seus parells de la indústria</p>	<p>LÍDER</p> <p>Una empresa líder en la seva indústria en la gestió dels riscos i oportunitats ASG més importants</p>
---	--	--

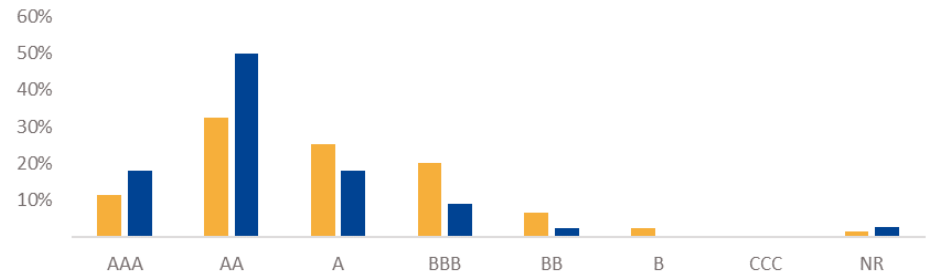
Dades: MSCI ESG Manager
Dades sobre la cartera corporativa del fons.

Distribució del Rating MSCI del fons vs. MSCI World Index

Fondo	Nota ASG fondo	Rating ASG fondo	Compañías con nota igual o superior a BBB
Fondo	7,61	AA	95%
MSCI World Index	6,67	A	89%

Fondo	Rating MSCI compañías							
	AAA	AA	A	BBB	BB	B	CCC	NR
Fondo	18%	50%	18%	9%	2%			3%
MSCI World Index	11%	32%	25%	20%	7%	2%	0%	2%

Distribució Rating MSCI de la cartera vs. Índex MSCI World



Juny 2025

FONS D'INVERSIÓ – CAIXA ENGINYERS IBERIAN EQUITY

Principals KPI's ASG

MEDIAMBIENTAL	Petjada de carboni	TnCO2eq/M€	Consum d'aigua	m3/M\$
	CE Iberian Equity, FI	82	CE Iberian Equity, FI	759
	Índex de referència	95	Índex de referència	697
	Cobertura de dades 100%		Cobertura de dades 37%	
SOCIAL	Rotació de treballadors	%	Patrimoni que impacta en un o més ODS	%
	CE Iberian Equity, FI	14%	CE Iberian Equity, FI	11%
	Índex de referència	15%	Índex de referència	5%
	Cobertura de dades 98%		Cobertura de dades 100%	
GOBERNANÇA	Independència del Consell d'Administració	%	Dones en el Consell d'Administració	%
	CE Iberian Equity, FI	72%	CE Iberian Equity, FI	41%
	Índex de referència	74%	Índex de referència	43%
	Cobertura de dades 100%		Cobertura de dades 100%	

Dades: MSCI ESG Manager i Bloomberg
Dades sobre la cartera corporativa del fons.

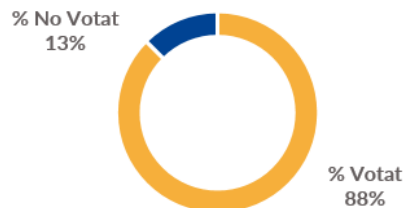
June 2025

FONS D'INVERSIÓ – CAIXA ENGINYERS IBERIAN EQUITY

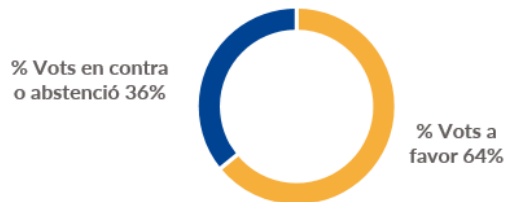
Proxy Voting – Estadístiques de vot a les Juntes d'Accionistes

A **Caixa d'Enginyers Gestió** comuniquem, la justificació del vot de cada Junta General d'Accionistes de totes les empreses en les que votem. D'aquesta manera podem crear interaccions entre les dues parts i fins i tot, aconseguir que implementin canvis enfocats a millores sostenibles.

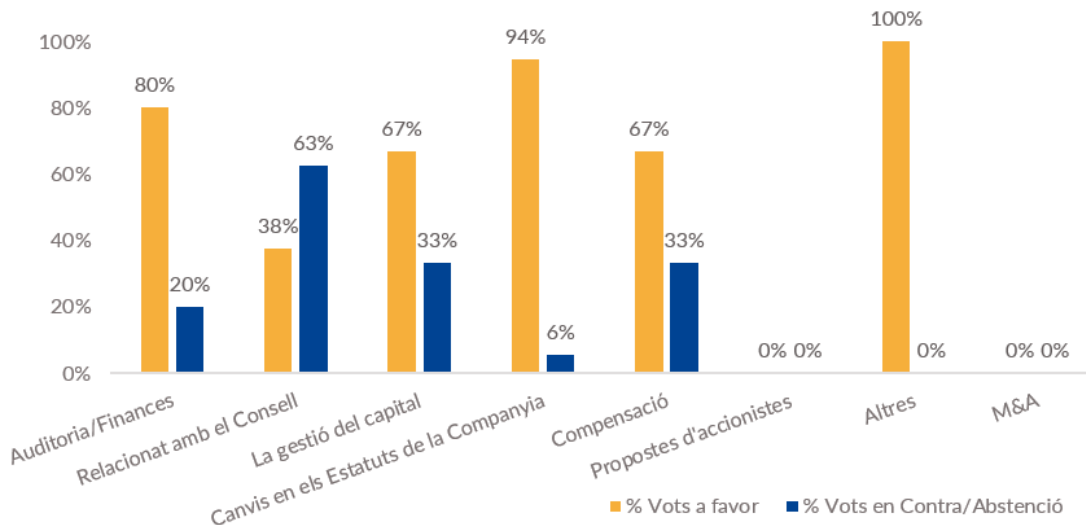
% De companyies votades durant el 2025



Distribució vots a favor i en contra/abstenció durant el 2025



Distribució vots a favor i en contra/abstenció per Categoria



Datos: Glass Lewis

Juny 2025

FONS D'INVERSIÓ – CAIXA ENGINYERS IBERIAN EQUITY

Rendibilitats històriques

Rendibilitats històriques no anualitzades

	Gener	Febrer	Març	Abril	Maig	Juny	Juliol	Agost	Setembre	Octubre	Novembre	Desembre	Any
2025	6,11%	4,45%	0,12%	2,98%	5,00%	(0,72%)							
2024	(2,14%)	(0,48%)	6,00%	(0,15%)	5,39%	(2,48%)	0,78%	3,42%	1,44%	(0,61%)	(1,35%)	(1,03%)	8,68%
2023	5,61%	1,41%	(0,33%)	1,59%	(0,66%)	2,90%	0,40%	(0,92%)	(1,50%)	(3,73%)	8,79%	2,01%	16,09%
2022	(4,26%)	(1,81%)	(0,76%)	1,46%	1,31%	(4,20%)	3,93%	(4,41%)	(6,36%)	7,85%	2,31%	(1,34%)	(6,96%)
2021	(3,27%)	1,26%	2,35%	1,61%	2,39%	1,29%	(0,88%)	1,07%	(0,38%)	1,03%	(4,83%)	5,27%	6,71%
2020	(3,31%)	(7,76%)	(16,05%)	4,71%	3,53%	1,89%	2,11%	0,55%	0,70%	(1,55%)	15,56%	1,98%	(0,81%)
2019	6,80%	0,91%	0,06%	3,28%	(6,20%)	3,34%	0,02%	(4,62%)	0,37%	1,52%	3,44%	1,21%	9,87%
2018	1,73%	(2,50%)	0,45%	2,49%	0,77%	1,61%	0,57%	(2,16%)	(0,21%)	(5,05%)	(0,94%)	(6,11%)	(9,33%)
2017	(0,39%)	4,10%	3,50%	3,71%	2,39%	(1,33%)	(0,05%)	(0,65%)	2,99%	1,77%	(0,38%)	0,16%	16,78%
2016	(6,98%)	(2,04%)	6,32%	1,24%	1,73%	(7,36%)	5,03%	1,09%	1,53%	1,24%	(1,66%)	5,37%	4,54%
2015	3,49%	7,23%	2,40%	(0,08%)	(1,84%)	(3,39%)	1,13%	(6,09%)	(6,43%)	8,34%	1,25%	(5,79%)	(1,11%)
2014	0,55%	2,31%	3,65%	2,35%	2,42%	2,00%	(2,12%)	(0,03%)	(0,84%)	(4,06%)	2,34%	(3,34%)	5,00%
2013	4,71%	(0,02%)	(3,97%)	3,29%	(0,95%)	(5,26%)	6,59%	(0,52%)	8,63%	6,71%	0,34%	1,31%	21,76%
2012	1,61%	2,11%	(0,93%)	(5,14%)	(7,57%)	6,87%	1,54%	3,89%	3,75%	2,07%	(0,98%)	4,21%	11,04%
2011	8,74%	1,06%	(1,73%)	2,00%	(0,82%)	(1,05%)	(4,12%)	(6,65%)	(5,08%)	5,75%	(2,99%)	1,31%	(4,56%)

Font: Bloomberg
Dades classe A

FONS D'INVERSIÓ – CAIXA ENGINYERS IBERIAN EQUITY



Dades Bàsiques

Fons de Renda Variable Ibèrica

Benchmark: Ibex35 NR

Exposició màxima en companyies de Latam: 15%

Exposició a divisa no euro inferior al 30%

Estrelles Morningstar Overall: 

Rating Sostenibilitat Morningstar: 

Segons la normativa SFDR:  El fons promou característiques Socials i/o mediambientals.

Patrimoni: 20,1 Mills €

Data llançament: 06/2005

ISIN: ES0122708037

Comissió de Gestió Classe A: 0,90%, comissió Dipositari 0,10%

Comissió de Gestió Classe I: 0,50%, comissió Dipositari 0,10%

Font: CE Gestió. Dades a 30 de Juny de 2025.

FONS D'INVERSIÓ – CAIXA ENGINYERS IBERIAN EQUITY

Equip d'inversió



Daniel Sullà

Director General
+15 anys d'experiència



Dídac Pérez

Director d'Inversions
+15 anys d'experiència



Marta Carrasquer

Inversions Sostenibles
+8 anys d'experiència



Elisabet Oter

Models quantitatius
+8 anys d'experiència



Ricardo Granda

Renda Fixa
+20 anys d'experiència



Joan Pericas

Renda Fixa
+10 años d'experiència



Carles Carcolé

Renda Variable
+10 anys d'experiència



Sergi Casòliva

Renda Variable
+10 anys d'experiència

FONS D'INVERSIÓ – CAIXA ENGINYERS IBERIAN EQUITY



Termes legals

TIPUS	DENOMINACIÓ	ISIN	VOCACIÓ	MERCAT	CARACTERÍSTIQUES												
					HORITZÓ D'INVERSIÓ	COMISSIONS				Indicador de Risc ⁽³⁾	DIVISA	RENDA VARIABLE	RENDA FIXA		INVERSIÓ MÍNIMA (en euros)	Article segons SFDR	
						GESTIÓ	DEP.	REE.	ÈXIT				% DE LA INVERSIÓ	DURADA MÀXIMA			
Renda Fixa	CI FONDTESORO CORTO PLAZO CLASE A, FI	ES0114887039	RF CURT TERMINI	DP ESPANYA ⁽⁴⁾	1 ANY	0,40%	0,08%	-	-	1	100% €	0%	100%	12 MESOS	6 €	6	
	CI FONDTESORO CORTO PLAZO CLASE I, FI	ES0114887005				0,15%	0,05%	-	-						250.000 €		
	CI PREMIER CLASE A, FI	ES0115532030	RF INTERNACIONAL	GLOBAL	4 ANYS	0,90%	0,08%	-	-	2	<30% NO €	0%	100%	12 ANYS(5)	1.000 €	8	
	CI PREMIER CLASE I, FI	ES0115532006				0,35%	0,08%	-	-						250.000 €		
	CI CIMS 2027, FI	ES0116943002		RF EURO	GLOBAL	5 ANYS	0,40%	0,08%	1,00% ⁽⁶⁾	-	2	<10% NO €	0%	100%	5 ANYS	1.000,00 €	8
	CI CIMS 2024, FI	ES0125587008				3'5 ANYS	0,50%	0,08%	3,00% ⁽⁶⁾	-	2	<10% NO €	0%	100%	3'5 ANYS	25.000,00 €	8
	CI CIMS 2027 2E, FI	ES0125588006				3'5 ANYS	0,50%	0,08%	3,00% ⁽⁶⁾	-	2	<10% NO €	0%	100%	3'5 ANYS	25.000,00 €	8
CE HORIZON 2027, FI	ES0112321007				3'5 ANYS	0,65%	0,08%	3,00% ⁽⁶⁾	-	3	<10% NO €	0%	100%	3'5 ANYS	30.000,00 €	8	
Multi Actiu	CI GESTION DINÀMICA CLASE A, FI	ES0119488007	RETORN ABSOLUT	GLOBAL	3-5 ANYS	1,35%	0,10%	1,00% ⁽⁷⁾	9,00%	2	Qualsevol %	Qualsevol %	Qualsevol %		1.000 €	6	
	CI GESTION DINÀMICA CLASE I, FI	ES0119488015				0,50%	0,10%	-	-						250.000 €		
Mixtos	FONENGIN ISR CLASE A, FI	ES0138885035	RF MIXTA INTERNACIONAL	GLOBAL	4 ANYS	1,35%	0,10%	-	9,00%	2	Qualsevol %	< 30%	> 70%	4 ANYS	500 €	8	
	FONENGIN ISR CLASE I, FI	ES0138885001				0,50%	0,10%	-	-						250.000 €		
	CiE ODS IMPACT ISR A, FI	ES0157327000	RV MIXTA INTERNACIONAL	GLOBAL	Año 2030	1,35%	0,10%	-	-	3	Qualsevol %	30%-50%	70%-50%	8 ANYS	500 €	8	
	CiE ODS IMPACT ISR I, FI	ES0157327018				0,50%	0,10%	-	-						250.000 €		
	CI ENVIRONMENT ISR CLASE A, FI	ES0137453006	RV MIXTA INTERNACIONAL	GLOBAL	4 ANYS	1,35%	0,10%	-	9,00%	3	Qualsevol %	50%-75%	25%-50%	4 ANYS	500 €	8	
CI ENVIRONMENT ISR CLASE I, FI	ES0137453014				0,50%	0,10%	-	-						250.000 €			
Renda Variable	CI BOLSA EURO PLUS CLASE A, FI	ES0115443030	RV EURO	EUROPEU	5 ANYS	1,35%	0,10%	-	9,00%	4	< 25% NO €	75%-100%	0%-25%		6 €	8	
	CI BOLSA EURO PLUS CLASE I, FI	ES0115443006				0,50%	0,10%	-	-						250.000 €		
	CI IBERIAN EQUITY CLASE A, FI	ES0122708037	RV EURO	ESPANYA y PORTUGAL ⁽¹⁾	5 ANYS	1,35%	0,10%	-	9,00%	4	<30% NO €	75%-100%	0%-25%		100 €	8	
	CI IBERIAN EQUITY CLASE I, FI	ES0122708003				0,50%	0,10%	-	-						250.000 €		
	CI GLOBAL CLASE ISR A, FI	ES0114988035	RV INTERNACIONAL	GLOBAL	5 ANYS	1,35%	0,10%	-	9,00%	4	Qualsevol %	75%-100%	0%-25%		500 €	8	
	CI GLOBAL CLASE ISR I, FI	ES0114988001				0,50%	0,10%	-	-						250.000 €		
	CI EMERGENTES CLASE A, FI	ES0109221038	RV INTERNACIONAL	EMERGENT	5 ANYS	1,35%	0,10%	-	9,00%	4	Qualsevol %	75%-100%	0%-25%		500 €	8	
	CI EMERGENTES CLASE I, FI	ES0109221004				0,50%	0,10%	-	-						250.000 €		
	CI BOLSA USA CLASE A, FI	ES0115359038	RV INTERNACIONAL	EEUU	5 ANYS	1,35%	0,10%	-	9,00%	4	>30% NO €	75%-100%	0%-25%		500 €	8	
CI BOLSA USA CLASE I, FI	ES0115359004				0,50%	0,10%	-	-						250.000 €			

Nota: Tots els fons són UCITS

1. Si el període de permanència es inferior a 30 dies.

¿On comprar?

➤ Directament



Plataforma



DISCLAIMER

L'informe s'ha realitzat amb la finalitat de proporcionar als inversors informació general sobre valors i instruments financers, a la data d'emissió d'aquest, i està subjecte a canvis sense previ avís. L'informe proporciona basant-se en fonts considerades com a fiables, si bé, CAIXA ENGINYERS GESTION no garanteix ni es responsabilitza de la seguretat d'aquestes.



És possible que la informació pugui referir-se a productes, operacions o serveis d'inversió respecte dels quals existeixi informació addicional en documentació separada, incloent el document d'informació fonamental per a l'inversor i el fullet complet. Es recomana llegir aquests documents per a poder prendre una decisió fundada sobre la conveniència d'invertir en aquests productes. Pot sol·licitar aquesta documentació al seu gerent personal, en qualsevol oficina de Caixa d'Enginyers, en www.caja-ingenieros.es o en www.cnmv.es.

El contingut dels informes en cap cas constitueix una oferta o recomanació de compra o venda de cap producte o instrument financer. L'inversor ha de ser conscient que els valors i instruments financers a què es refereixen poden no ser adequats als seus objectius concrets d'inversió, per la qual cosa l'inversor ha d'adoptar les seves pròpies decisions d'inversió. A aquest efecte, CAIXA ENGINYERS GESTION SGIIC, S.A.U. en la seva condició d'emissor de l'informe, així com de CAIXA DE CRÈDIT DELS ENGINYERS-CAIXA DE CRÈDIT DELS ENGINYERS, S. COOP. DE CREDITO, en la seva condició de comercialitzador, no es fan responsables del mal ús que es faci d'aquesta informació ni dels perjudicis que pugui sofrir l'inversor que formalitzi operacions prenent com a referència les valoracions i opinions recollides en els informes. L'inversor deu, així mateix, tenir en compte que l'evolució passada dels valors o instruments o els resultats històrics de les inversions no garanteixen l'evolució o resultats futurs.

©Queda prohibida la reproducció, duplicació, redistribució i/o comercialització, total o parcial, dels continguts d'aquest document, ni fins i tot citant les fonts, excepte amb consentiment previ per escrit de CAIXA ENGINYERS GESTION, SGIIC, SAU. All rights reserved.



www.caixaenginyers.com

Caixa Enginyers Gestió | Tots els drets reservats