



# CAJA INGENIEROS GLOBAL ISR

FONDOS DE INVERSIÓN

31/12/2025

# FONDO DE INVERSIÓN – CAJA INGENIEROS GLOBAL ISR



+2.100MM

## Acerca de CI Gestión

### Misión

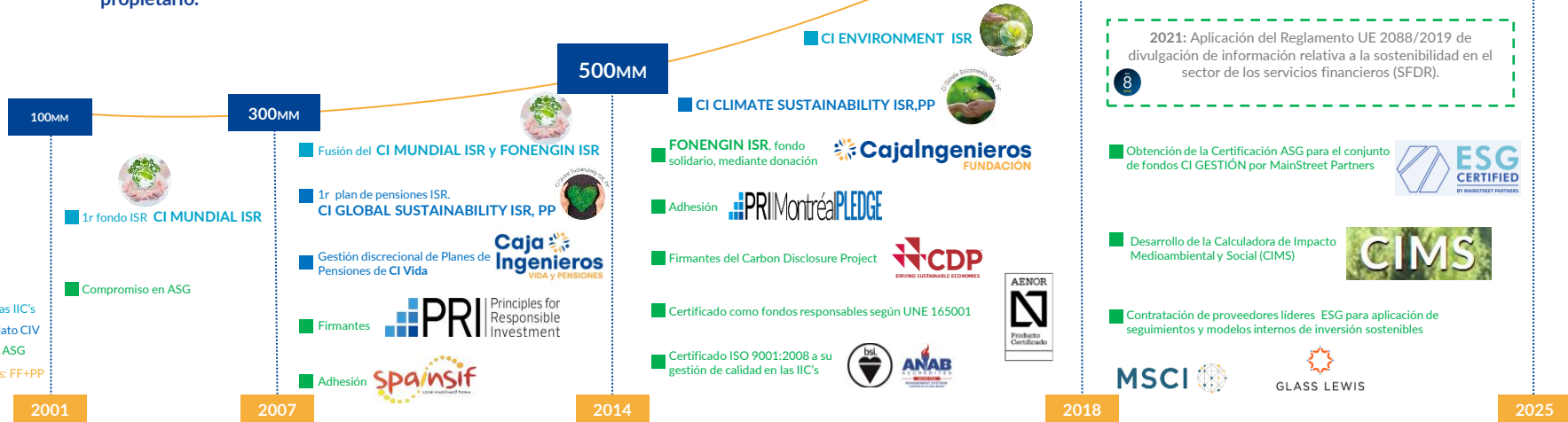
Invertimos a **largo plazo** tanto en deuda como acciones de compañías de **calidad y crecimiento**, integrando criterios de **sostenibilidad** bajo un modelo único **cooperativo** donde el **socio es cliente y propietario**.

### Visión

Queremos ser la **gestora activa** de referencia nacional en **sostenibilidad**, en los próximos años, ofreciendo **fondos fiables, rentables** y que generen un **beneficio social** compartido.

### Valores

EXCELENCIA  
INTEGRIDAD  
CLARIDAD  
INGENIO  
PASIÓN



# FONDO DE INVERSIÓN – CAJA INGENIEROS GLOBAL ISR

## CI Gestión en cifras

**+25 años** de Gestión Activa

**+2.100 M€ AuM**

**+30.000** partícipes

**+20 años** de Inversión Sostenible

**+120%** variación patrimonial últimos 5 años

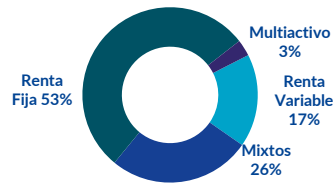
**+40%** variación partícipes últimos 5 años

*Desglose según...*

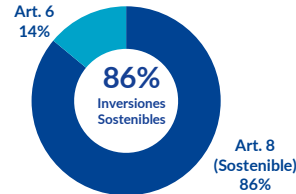
### Inversores



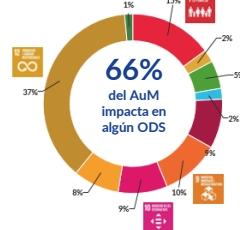
### Tipología de Fondos de Inversión



### % Fondos Sostenibles



### Impacto en los ODS



*Nuestro compromiso en Inversión Sostenible*



**Máxima calificación del Informe Anual**, en todas las categorías

**Morningstar Sustainability Rating**



Calificación más repetida de nuestra **Gama de RV y Mixtos**



**TOP1 gestora nacional**  
**TOP3 gestora internacional**

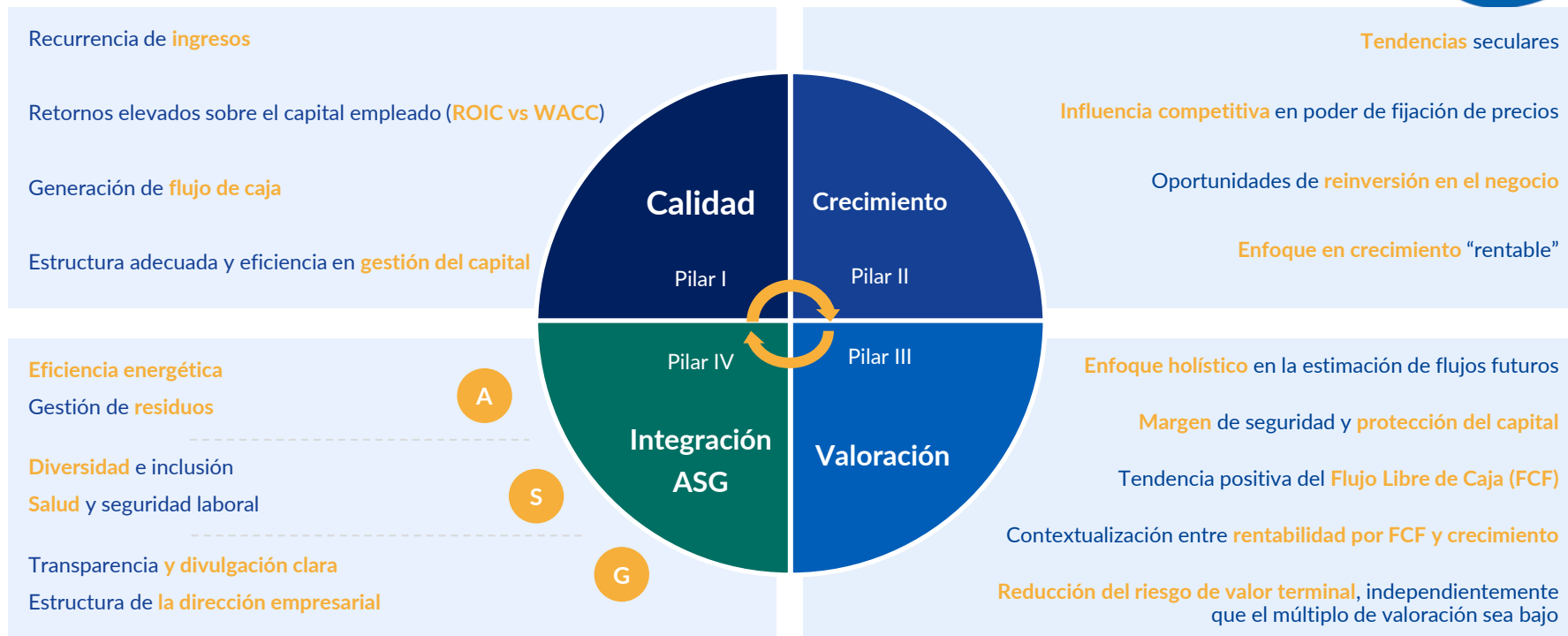


**Líder en Inversión Responsable**  
por ALAS20 2022, 2024 y 2º premio 2025

Datos a 31/12/2025

# FONDO DE INVERSIÓN – CAJA INGENIEROS GLOBAL ISR

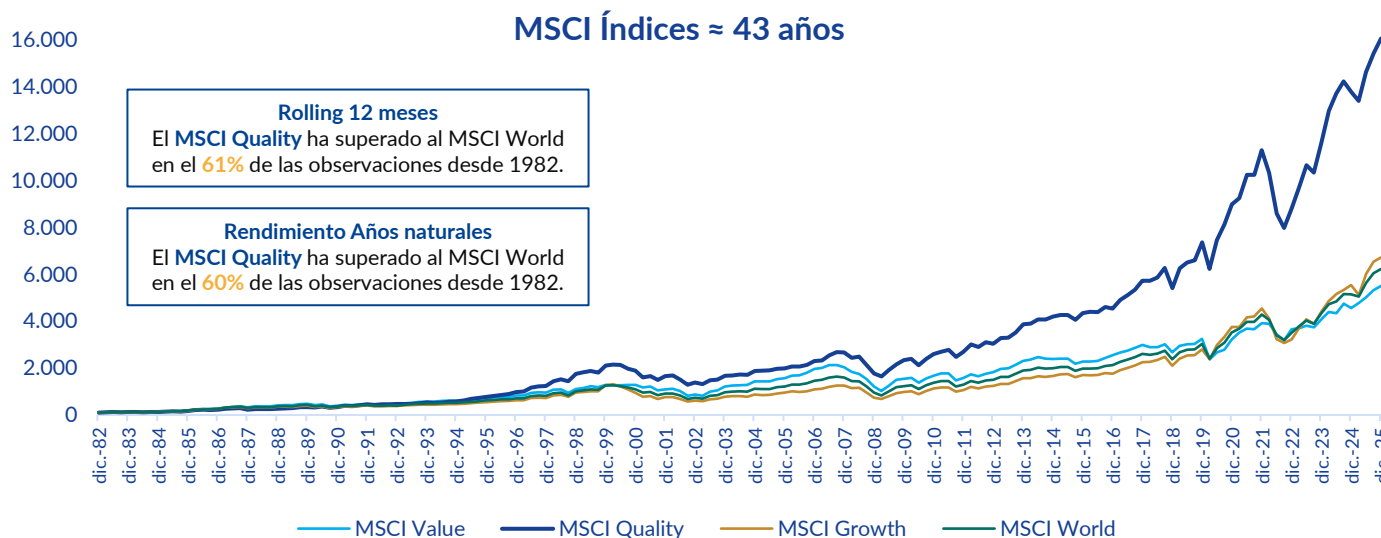
## Filosofía CI Gestión: Los 4 pilares



# FONDO DE INVERSIÓN – CAJA INGENIEROS GLOBAL ISR

## Calidad: El estilo de inversión más consistente

El MSCI Quality ha superado al MSCI World en el **77%, 79% y 100%** de las observaciones a 3, 5 y 10 años, respectivamente, desde 1982



### Criterios de MSCI

**QUALITY:** rentabilidad sobre recursos propios, estabilidad del crecimiento en ganancias y bajo apalancamiento.

**GROWTH:** PER 1yrFwd, tasa de crecimiento interno, crecimiento de ingresos y ganancias a largo plazo.

**WORLD:** Índice ponderado por capitalización de los mercados desarrollados.

**VALUE:** Precio/Valor contable, PER 1yrFwd, rendimiento por dividendos.

Las estrategias que intentan centrarse en la calidad suelen superar al mercado, ya que están mejor equipadas para afrontar condiciones económicas adversas. El factor calidad sigue siendo una especie de enigma tanto para los inversores en factores como para los académicos, ya que las acciones de mayor calidad intuitivamente deberían tener (y tienen) precios más altos. El hecho de que la calidad no esté totalmente descontada en la acción, tal vez debido a modelos de riesgo inadecuados o sesgos de comportamiento, puede explicar en cierta medida la existencia de las primas.

Fuente: Bloomberg. Datos a cierre del 2025

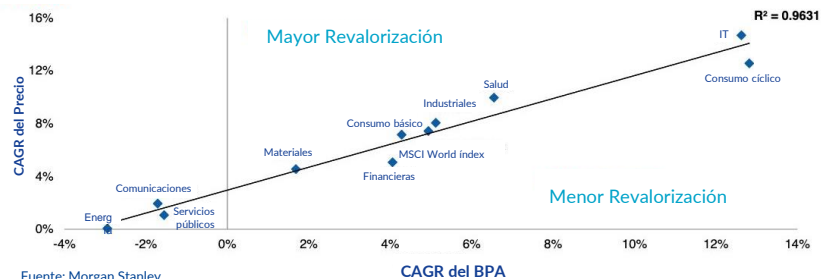
## Crecimiento: nuestros factores clave

Compañías que operan en sectores atractivos

Invertimos en sectores que cuenten con vientos de cola y mercados potenciales grandes o crecientes para aprovechar tendencias favorables que prometen **crecimiento sostenido** y **rentabilidad a largo plazo**

### El crecimiento de los beneficios explica los movimientos de precios

% CAGR de 10 años de BPA y Precio por Sector del MSCI World

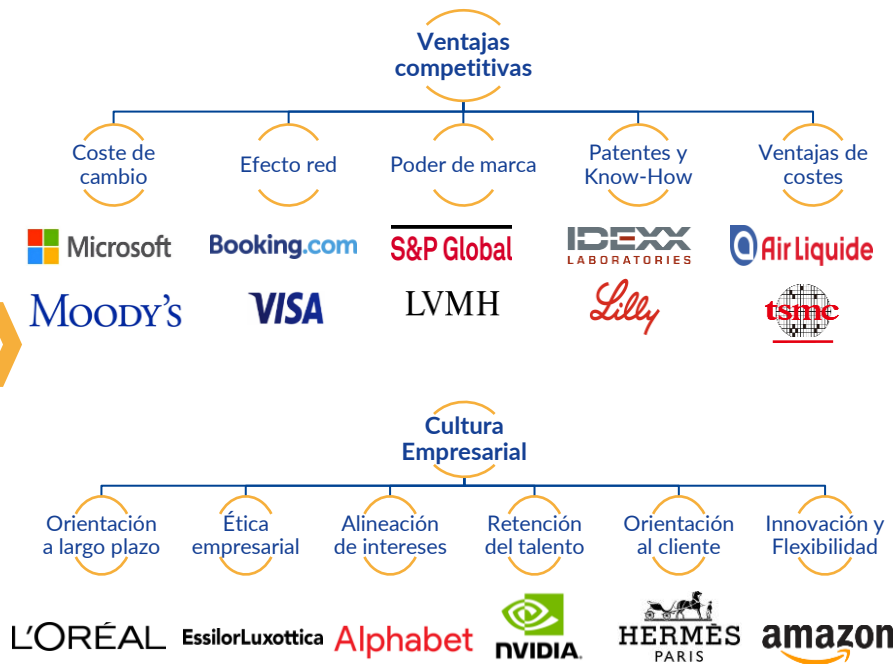


Fuente: Morgan Stanley

### El poder del interés compuesto...

Empresas que **"componen"**, es decir, aquellas que son capaces de **crecer** más durante más tiempo y se caracterizan por **reinvertir** el dinero que generan en el propio negocio, ya sea comprando nuevos activos, desarrollando nuevos productos o servicios, comprando otras compañías con las que puedan generar sinergias en forma de ventas cruzadas, adquisición de nuevos clientes o expansión internacional. **Es el interés compuesto aplicado a los beneficios de una compañía.**

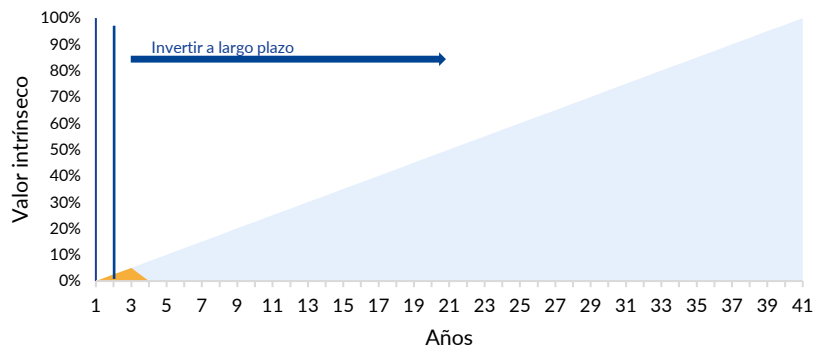
Compañías sostenibles con crecimiento de calidad



# FONDO DE INVERSIÓN – CAJA INGENIEROS GLOBAL ISR

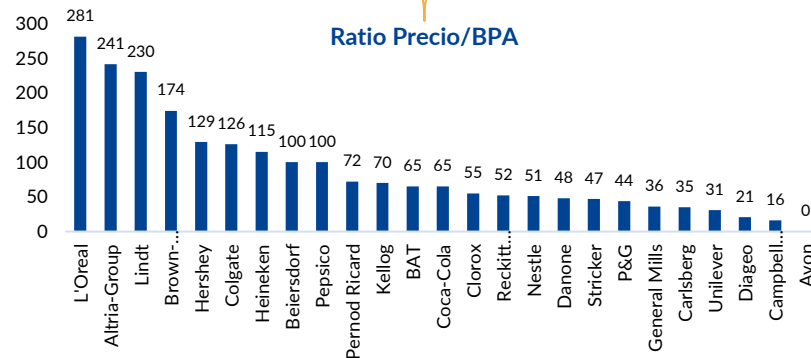
**Valoración: precio razonable**

Solamente el **5%** del **valor intrínseco** de una compañía es atribuible a los siguientes 2 años....



Fuente: Credit Suisse HOLT. Un universo compuesto por 20.000 compañías de Credit Suisse, en los últimos 20 años el 95% del valor total de la firma se produjo después de los dos años.

Se podría haber pagado un P/E de 281x por L'Oréal en 1973 y aún así haber superado al MSCI World



Fuente: Ash Park, Refinitiv Datastream no incluye dividendos, en USD  
\*Trailing PE. Excluye dividendos. Desde enero de 1973 hasta setiembre de 2019

A 1 año...

El **46%** de la explicación de rentabilidad viene por el **múltiplo** vs **29%** del **crecimiento de los ingresos**.

A 10 años...

Solo el **5%** de la rentabilidad viene explicada por el **múltiplo** vs **74%** del **crecimiento de los ingresos**.

Fuente: BCG, Morgan Stanley (S&P500). El resto de contribución proviene del cambio del FCF y del Margen.

Otras métricas que nos ayudan a identificar el valor de una compañía

FCF Yield

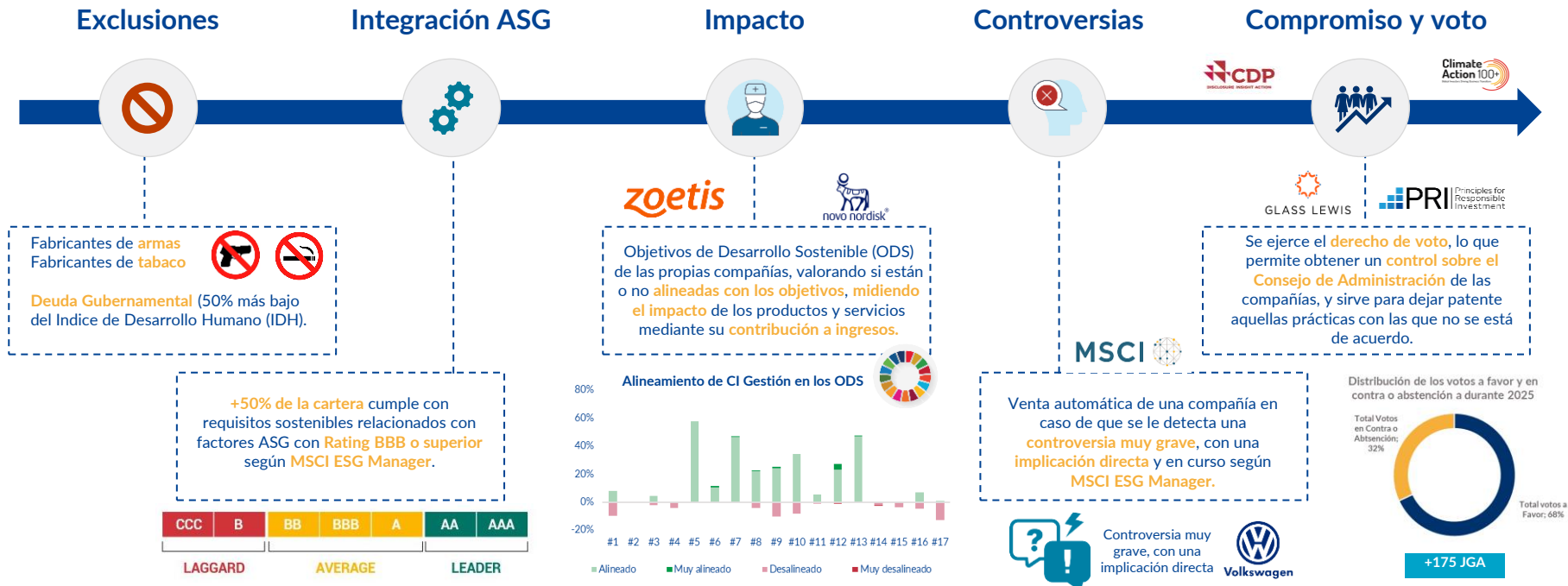
Earnings Yield

ROIC

PEG

# FONDO DE INVERSIÓN – CAJA INGENIEROS GLOBAL ISR

## Integración ASG: convicción en las inversiones sostenibles



Datos a cierre de 2025

# FONDO DE INVERSIÓN – CAJA INGENIEROS GLOBAL ISR

Invierte en compañías sostenibles y con tendencias de crecimiento

Nuestro fondo global



## Universo de Inversión

Fondo 100% en RV. Invierte en compañías altamente comprometidas con el medio ambiente y la sociedad, poniendo el foco en aquellas que estén apostando por una economía de bajas emisiones, bajo consumo de agua e igualdad entre hombres y mujeres. Que estén expuestas a las mayores tendencias de crecimiento globales.

Nivel de riesgo 4

Basado en 3 procesos



Exclusiones Sostenibles

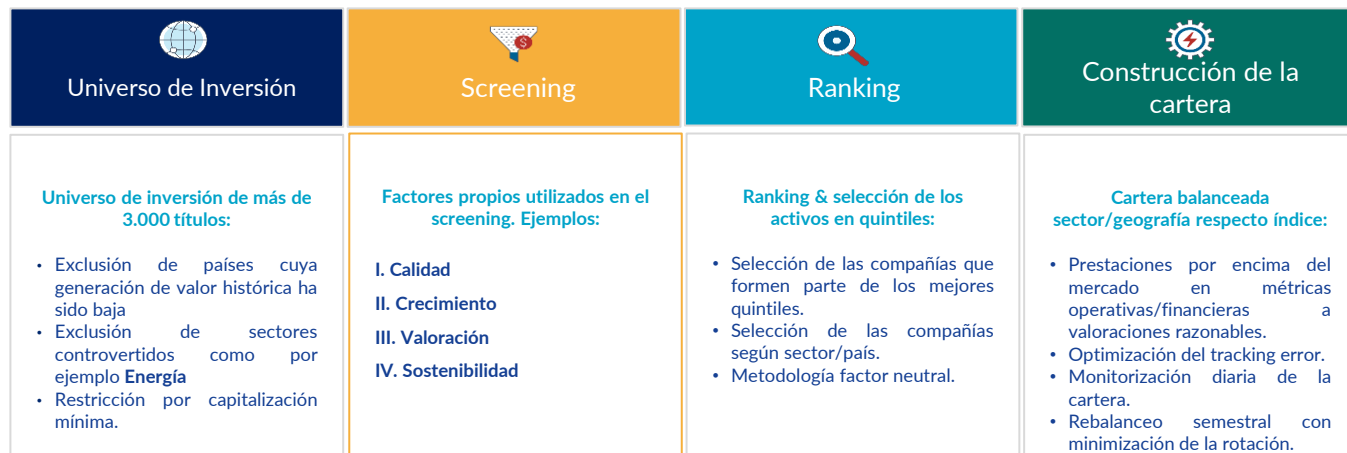


Construcción portfolio



Portfolio final

## Metodología de Inversión



### I. Calidad

- Predictibilidad en ingresos
- Gestión del circulante
- Balance compuesto por activos tangibles y apalancamiento controlado
- ROIC >> WACC, márgenes y retornos estables a lo largo del tiempo

### III. Valoración

- Descuento de Flujos, DDM
- Múltiplos: FCF Yield, PER, EV/EBITDA, EV/EBIT, PEG

### II. Crecimiento

- Activos Intangibles (poder de marca, patentes, activos únicos y licencias)
- Efecto Red (vía subsidio o aumentando el compromiso)
- Coste de cambio (monetario, temporal o vía riesgo)
- Ventaja en costes (en proceso, escala o nicho)

### IV. Integración ASG

- Exclusiones (energéticas +30% carbono, exploración ártico, arenas bituminosas...)
- Integración criterios ESG + Controversias
- Alineación con los Objetivos de las Naciones Unidas (ODS)
- Engagement e impacto a través de bienes y servicios

# FONDO DE INVERSIÓN – CAJA INGENIEROS GLOBAL ISR

En resumen ... ¿Cómo se posiciona mi fondo?

**“Se seleccionan compañías con unos retornos, márgenes y crecimiento esperado muy superiores a los del mercado, con un apalancamiento inferior y pagando valoraciones razonables”**

	CI Global ISR	MSCI World
ROIC (%)	29,28%	20,63%
ROA (%)	18,35%	13,68%
ROE (%)	37,89%	15,78%
Margen Bruto	54,90%	52,90%
Margen operativo	30,54%	24,84%
Margen neto	26,85%	21,65%
Deuda Neta/EBITDA	0,75x	0,89x
Deuda Total/Activos Totales	25,4%	26,09%

Crecimiento Ventas 5yr	18,56	17,28
------------------------	-------	-------

PE 2024	25,34	23,1
---------	-------	------

En relación al mercado, el fondo obtiene:
Empresas más rentables
con márgenes superiores
y menos endeudadas

con mayor crecimiento
-----------------------

y valoraciones ligeramente por encima
---------------------------------------

Fuente: CI Gestión elaboración propia a través de datos de Morningstar, datos a 31/12/2025. Se toma como índice el iShares MSCI World.

# FONDO DE INVERSIÓN – CAJA INGENIEROS GLOBAL ISR

## Posicionamiento de la Cartera

Sector - Level 1 (%)			
	Fondo	Index	+ / -
Financials	25,2%	17,1%	8,2%
Communication Services	11,7%	8,7%	3,0%
Utilities	5,5%	2,5%	3,0%
Health Care	8,5%	9,8%	-1,3%
Real Estate	0,1%	1,8%	-1,7%
Information Technology	25,2%	27,2%	-2,0%
Industrials	8,8%	11,1%	-2,3%
Consumer Discretionary	7,7%	10,1%	-2,4%
Consumer Staples	2,6%	5,2%	-2,6%
Energy	0,2%	3,3%	-3,0%
Materials	0,2%	3,3%	-3,0%

Top 10 Holdings (%)			
	Fondo	Index	+ / -
Alphabet Inc	6,5%	4,0%	2,5%
NVIDIA Corp	6,2%	5,5%	0,7%
Apple Inc	6,2%	4,8%	1,3%
Amazon.com Inc	4,8%	2,7%	2,2%
Microsoft Corp	4,4%	4,1%	0,2%
Amundi MSCI World Swap II UCIT	4,2%	0,0%	4,2%
Mastercard Inc	3,2%	0,6%	2,6%
Visa Inc	3,0%	0,7%	2,3%
Invesco EURO STOXX 50 UCITS E	2,7%	0,0%	2,7%
Eli Lilly & Co	2,7%	1,0%	1,7%
<b>Top10 Holdings %</b>	<b>43,9%</b>		

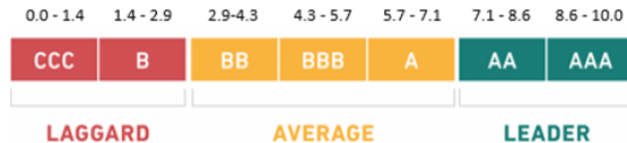
Country Breakdown (%)			
	Fondo	Index	+ / -
UNITED STATES	69,5%	74,1%	-4,6%
GREAT BRITAIN	5,5%	2,8%	2,7%
SPAIN	3,2%	0,9%	2,3%
GERMANY	2,9%	2,4%	0,6%
ITALY	2,9%	0,8%	2,1%
TAIWAN	2,3%	0,0%	2,3%
CANADA	2,1%	3,3%	-1,2%
SWITZERLAND	2,1%	1,3%	0,8%
NETHERLANDS	1,8%	1,2%	0,7%
FRANCE	1,7%	2,2%	-0,6%
CHINA	0,8%	0,1%	0,6%
JAPAN	0,2%	5,4%	-5,2%
FINLAND	0,2%	0,3%	-0,1%
AUSTRIA	0,1%	0,1%	0,1%
BELGIUM	0,1%	0,2%	-0,1%
IRELAND	0,1%	0,1%	0,0%
AUSTRALIA	0,1%	1,7%	-1,7%
SWEDEN	0,0%	0,8%	-0,8%
PORTUGAL	0,0%	0,0%	0,0%
OTHER	4,3%	2,2%	2,2%

Fuente: CI Gestión elaboración propia a través de datos de Bloomberg, datos a 31/12/2025. Se toma como índice el iShares MSCI World

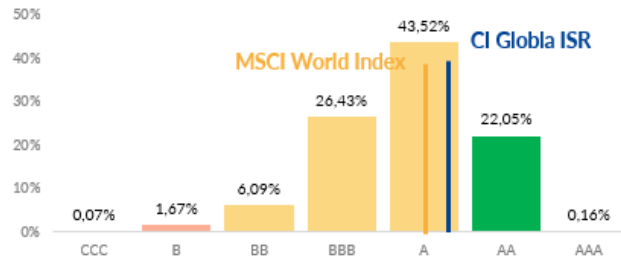
# FONDO DE INVERSIÓN – CAJA INGENIEROS GLOBAL ISR

## Integración de criterios ASG

Distribución de los fondos según los Ratings ASG MSCI



Distribución ASG del universo de fondos MSCI



### REZAGADO

Una empresa que va a la zaga de su sector debido a su alta exposición y a su incapacidad para gestionar importantes riesgos ESG

### PROMEDIO

Una empresa con un historial mixto o no excepcional en la gestión de los riesgos y oportunidades ESG más significativos en relación con sus pares de la industria.

### LÍDER

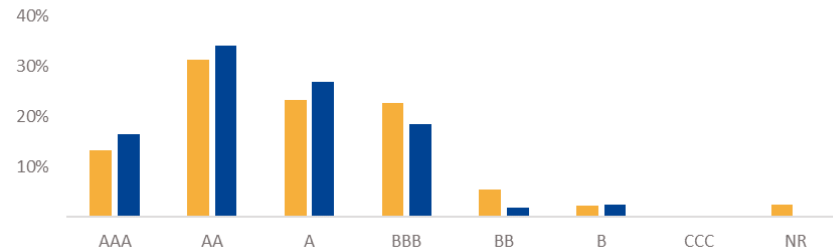
Una empresa líder en su industria en la gestión de los riesgos y oportunidades ESG más importantes

Distribución del Rating MSCI del fondo vs. MSCI World Index

Fondo	Nota ASG	Rating ASG	Compañías con nota igual o superior a BBB
CI Global ISR, FI	6,97	A	96%
MSCI World Index	6,72	A	90%

Fondo	Rating MSCI compañías							
	AAA	AA	A	BBB	BB	B	CCC	NR
CI Global ISR, FI	16%	34%	27%	18%	2%	2%		
MSCI World Index	13%	31%	23%	23%	5%	2%	0%	2%

Distribución Rating MSCI de la cartera vs. Índice MSCI World



Datos: MSCI ESG Manager y Bloomberg. Se toma como índice el iShares MSCI World.  
Datos sobre la cartera corporativa del fondo.

Diciembre 2025

# FONDO DE INVERSIÓN – CAJA INGENIEROS GLOBAL ISR

## Principales KPI's ASG

<b>MEDIOAMBIENTAL</b>	Huella de Carbono	TnCO2eq/M€	Consumo de agua	m3/M\$
	CI Global ISR, FI	42	CI Global ISR, FI	189
	Índice de referencia	90	Índice de referencia	2.145
	Cobertura de datos	100%	Cobertura de datos	26%
<b>SOCIAL</b>	Rotación de empleados	%	Patrimonio que impacta en uno o más ODS	%
	CI Global ISR, FI	6%	CI Global ISR, FI	15%
	Índice de referencia	8%	Índice de referencia	12%
	Cobertura de datos	44%	Cobertura de datos	100%
<b>GOBERNANZA</b>	Independencia del Consejo de Administración	%	Mujeres en el Consejo de Administración	%
	CI Global ISR, FI	83%	CI Global ISR, FI	36%
	Índice de referencia	81%	Índice de referencia	36%
	Cobertura de datos	100%	Cobertura de datos	100%

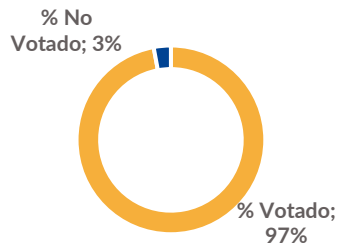
Datos: MSCI ESG Manager y Bloomberg  
Datos sobre la cartera corporativa del fondo.

Diciembre 2025

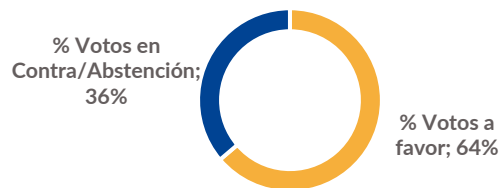
## Proxy Voting – Estadísticas de voto en las Juntas de Accionistas

En **Caja Ingenieros Gestión** comunicamos, la justificación del voto de cada Junta General de Accionistas para todas las compañías en las que votamos. De esta forma, podemos crear interacciones entre ambas partes e incluso conseguir cambios hacia mejoras sostenibles por parte de las compañías.

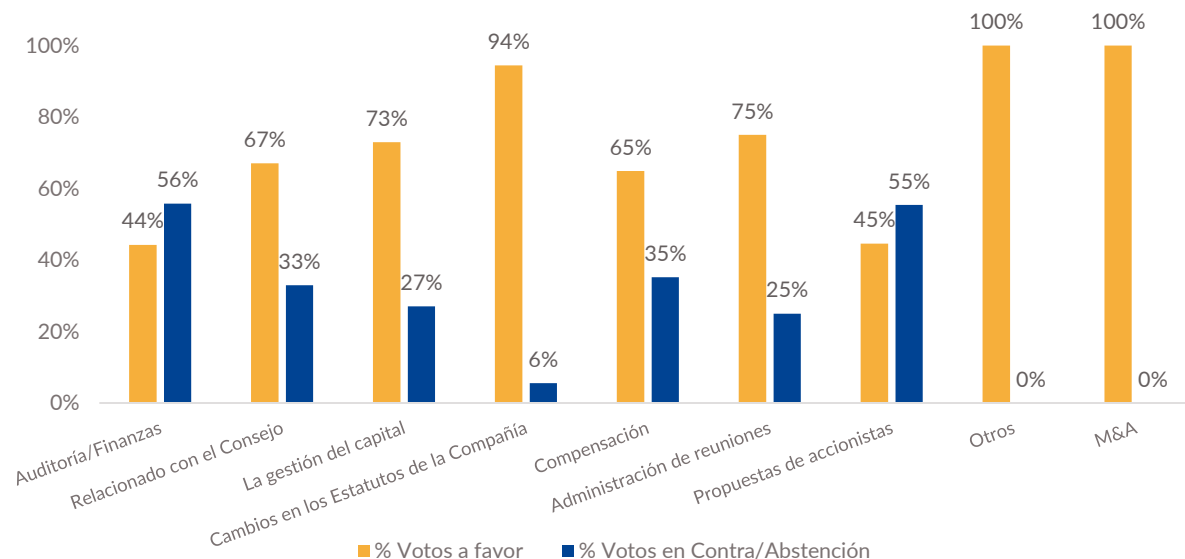
% De compañías votadas durante el 2025



Distribución de votos a favor y en contra/abstención durante el 2025



Distribución votos a favor y en contra/abstención por Categoría



# FONDO DE INVERSIÓN – CAJA INGENIEROS GLOBAL ISR

## Rentabilidades históricas


### Rentabilidades históricas no anualizadas

	Enero	Febrero	Marzo	Abril	Mayo	Junio	Julio	Agosto	Septiembre	Octubre	Noviembre	Diciembre	Año
<b>2025</b>	3,47%	(1,62%)	(9,00%)	(3,22%)	6,51%	0,78%	4,74%	(1,42%)	2,01%	2,90%	(0,38%)	(0,48%)	4,29%
<b>Benchmark '25</b>	3,07%	(0,86%)	(8,19%)	(4,27%)	5,83%	0,79%	3,82%	0,22%	2,69%	3,78%	(0,37%)	(0,47%)	6,04%
<b>2024</b>	3,83%	4,42%	3,58%	(3,41%)	2,52%	3,52%	0,45%	0,13%	0,26%	(0,48%)	6,32%	(0,35%)	20,79%
<b>Benchmark '24</b>	2,85%	4,51%	3,22%	(2,89%)	2,66%	3,25%	0,73%	0,21%	0,85%	0,70%	7,38%	(0,74%)	22,73%
<b>2023</b>	3,65%	0,12%	1,37%	(0,10%)	(1,25%)	2,23%	0,38%	(3,33%)	(2,77%)	(6,03%)	7,21%	4,49%	5,97%
<b>Benchmark '23</b>	5,15%	(0,18%)	0,38%	(0,02%)	2,26%	3,52%	2,21%	(1,01%)	(2,05%)	(2,80%)	5,80%	3,53%	16,79%
<b>2022</b>	(5,09%)	(6,16%)	2,13%	(5,86%)	(1,48%)	(6,84%)	10,48%	(5,04%)	(6,94%)	5,82%	2,30%	(6,68%)	(23,36%)
<b>Benchmark '22</b>	(3,98%)	(2,84%)	3,49%	(3,42%)	(1,68%)	(6,52%)	10,59%	(2,99%)	(7,07%)	6,16%	2,51%	(7,71%)	(13,46%)
<b>2021</b>	(0,67%)	3,00%	3,57%	2,40%	(0,10%)	5,57%	0,01%	3,18%	(2,91%)	5,69%	(1,91%)	2,66%	20,49%
<b>Benchmark '21</b>	(0,35%)	2,54%	6,49%	2,04%	(0,30%)	4,54%	1,73%	2,81%	(2,51%)	5,75%	0,45%	3,13%	26,32%
<b>2020</b>	0,61%	(6,31%)	(9,40%)	10,85%	3,63%	2,01%	0,49%	4,11%	(0,37%)	(2,11%)	4,61%	0,88%	9,00%
<b>Benchmark '20</b>	0,60%	(7,78%)	(13,37%)	11,00%	3,03%	1,52%	(0,57%)	5,33%	(1,68%)	(2,49%)	9,70%	1,81%	7,10%

Benchmark: MSCI World (MSERWI Index)

# FONDO DE INVERSIÓN – CAJA INGENIEROS GLOBAL ISR

## Datos Básicos (1/2)

- Nombre: Caja Ingenieros Global ISR, FI
- Benchmark: MSCI World Net Total Return EUR
- Estrellas Morningstar Overall: ★
- Rating Sostenibilidad Morningstar: 🌐🌐🌐🌐
- Según la normativa SFDR:  El fondo promueve características sociales y/o medioambientales
- Patrimonio: 144,8 MM€
- Fecha lanzamiento: 06/1999
- Gestor: Sergi Casoliva
- ISIN: ES0114988035 clase A y ES0114988001 clase I
- Ticker Bloomberg: CAJINME SM
- Comisión de Gestión 1,35% y 9% s/resultados, comisión Depositario 0,10% (\*)

Fuente: CI Gestión. Datos a 31 de Diciembre de 2025.

(\*) Para la clase I: comisión de Gestión 0,50%, comisión Depositario 0,10%.

## Datos básicos (2/2)

- **Vocación del fondo:** Fondo de Renta Variable. El objetivo del Fondo es la consecución de una rentabilidad sostenida a largo plazo, a través de la inversión diversificada, incluyendo criterios de Inversión Socialmente Responsable (ISR) y con una alta alineación con los Objetivos de Desarrollo Sostenible (ODS) de las Naciones Unidas en la selección de activos.
- **Estrategia de inversión:** La estrategia de inversión se articula sobre tres pilares principales: empresas que sean líderes en ASG, compañías que cuenten con una excelencia operativa y finalmente seleccionando las compañías mediante un modelo sistemático.
  - **Líderes en ASG:** El fondo invierte en las compañías líderes de todos los sectores y se excluyen a las empresas que no estén alineadas con los Objetivos de Desarrollo Sostenible (ODS) de las Naciones Unidas y otros marcos de sostenibilidad, asegurando un impacto positivo.
  - **Excelencia operativa:** Seleccionamos negocios líderes que gocen de ventajas competitivas sólidas y sostenibles, retornos sobre el capital invertido elevados, modelos comerciales escalables, balances saludables y alta previsibilidad y/o recurrencia de ingresos.
  - **Proceso sistemático:** Nuestro enfoque innovador en la ponderación de los pesos se ajusta continuamente a las dinámicas del mercado. Realizamos ajustes sectoriales y de sensibilidad para mantener una cartera equilibrada y optimizada que genere resultados consistentes.
- **Exclusiones:**
  - **Fabricantes de armas,** explosivos o vehículos militares o componentes específicos para la industria militar (>10% de los ingresos)
  - **Fabricantes de tabaco** o compañías vinculadas (> 30% ingresos)
  - **Compañías de generación de energía** con procedencia > 30% del mineral de carbón
  - **Compañías que participan en la exploración** de recursos energéticos en el ártico
  - **Compañías que utilizan prácticas de extracción agresiva,** por ejemplo, las denominadas como “arenas bituminosas”

# FONDO DE INVERSIÓN – CAJA INGENIEROS GLOBAL ISR

## Equipo de inversión



**Daniel Sullà**  
CEO

+15 años de experiencia



**Dídac Perez**  
CIO

+15 años de experiencia



**Marta Carrasquer**  
Head ESG

+10 años de experiencia



**Elisabet Oter**  
PM Quantitative

+10 años de experiencia



**Ricardo Granda**  
Head Fixed Income

+20 años de experiencia



**Joan Pericas**  
PM Fixed Income

+10 años de experiencia



**Carles Carcolé**  
PM Equity

+10 años de experiencia



**Sergi Casòliva**  
PM Equity

+10 años de experiencia




# FONDO DE INVERSIÓN – CAJA INGENIEROS GLOBAL ISR

## Términos legales

TIPO	DENOMINACIÓN	CLASE	ISIN	VOCACIÓN	MERCADO	CARACTERÍSTICAS												
						HORIZONTE DE INVERSIÓN	COMISIONES				Indicador de Riesgo	DIVISA	RENDA VARIABLE	RENDA FIJA		INVERSIÓN MÍNIMA (en euros)	INVERSORES	SFDR
							GESTIÓN	DEP.	REE.	ÉXITO				% DE LA INVERSIÓN	DURACIÓN MÁXIMA			
Renta Fija	CI FONDTESORO CORTO PLAZO, FI	A	ES0114887039	RF CORTO PLAZO	DP ESPAÑA	1 AÑO	0,40%	0,08%	-	-	1	100% €	0%	100%	12 MESES	100 €	Minorista	6
		I	ES0114887005				0,15%	0,05%	-	-						250.000 €	Institucional	
Renta Fija	CI PREMIER, FI	A	ES0115532030	RF INTERNACIONAL	GLOBAL	4 AÑOS	0,90%	0,08%	-	-	2	<30% NO €	0%	100%	12 AÑOS	100 €	Minorista	8
		I	ES0115532006				0,35%	-	-	250.000 €						Institucional		
Mixta	CI GESTION DINÁMICA, FI	A	ES0119488007	RETORNO ABSOLUTO	GLOBAL	3-5 AÑOS	1,35%	0,10%	1% <sup>(1)</sup>	9%	2	Cualquier %	Cualquier %	Cualquier %	100 €	100 €	Minorista	6
		I	ES0119488015				0,50%	-	-	250.000 €						Institucional		
Mixtos	FONENGIN ISR, FI	A	ES0138885035	RF MIXTA INTERNACIONAL	GLOBAL	4 AÑOS	1,35%	0,10%	-	9%	2	Cualquier %	< 30%	> 70%	4 AÑOS	100 €	Minorista	8
		I	ES0138885001				0,50%	-	-	250.000 €						Institucional		
	CdE ODS IMPACT ISR, FI	A	ES0157327000	RV MIXTA INTERNACIONAL	GLOBAL	Año 2030	1,35%	0,10%	-	-	3	Cualquier %	30%-50%	70%-50%	8 AÑOS	100 €	Minorista	8
I	ES0157327018	0,50%	-				-	250.000 €	Institucional									
Renta Variable	CI BOLSA EURO PLUS, FI	A	ES0115443030	RV EURO	EUROPEO	5 AÑOS	1,35%	0,10%	-	9%	4	< 25% NO €	75%-100%	0%-25%	100 €	100 €	Minorista	8
		I	ES0115443006				0,50%	-	-	250.000 €						Institucional		
Renta Variable	CI IBERIAN EQUITY, FI	A	ES0122708037	RV EURO	ESPAÑA y PORTUGAL	5 AÑOS	1,35%	0,10%	-	9%	4	<30% NO €	75%-100%	0%-25%	100 €	100 €	Minorista	8
		I	ES0122708003				0,50%	-	-	250.000 €						Institucional		
Renta Variable	CI GLOBAL ISR, FI	A	ES0114988035	RV INTERNACIONAL	GLOBAL	5 AÑOS	1,35%	0,10%	-	9%	4	Cualquier %	75%-100%	0%-25%	100 €	100 €	Minorista	8
		I	ES0114988001				0,50%	-	-	250.000 €						Institucional		
Renta Variable	CI EMERGENTES, FI	A	ES0109221038	RV INTERNACIONAL	EMERGENTE	5 AÑOS	1,35%	0,10%	-	9%	4	Cualquier %	75%-100%	0%-25%	100 €	100 €	Minorista	8
		I	ES0109221004				0,50%	-	-	250.000 €						Institucional		
Renta Variable	CI BOLSA USA, FI	A	ES0115359038	RV INTERNACIONAL	EEUU	5 AÑOS	1,35%	0,10%	-	9%	4	>30% NO €	75%-100%	0%-25%	100 €	100 €	Minorista	8
		I	ES0115359004				0,50%	-	-	250.000 €						Institucional		

Nota: Todos los fondos son UCITS, el auditor de los fondos es Deloitte y de la Gestora: KPMG. La comisión de éxito es únicamente si hay rentabilidad positiva y con marca de agua. 1. Si el periodo de permanencia es inferior a 30 días.

¿Dónde comprar? ➔

	<b>Banco:</b> oficina o web / <b>Gestora:</b> administracionCIG@caja-ingenieros.es
	Abante, Andbank, Arquia, B.March, Cajamar, Caser, Ibercaja, Mapfre, MoraWealth, Myinvestor, Safebrok, Singular Bank, Tressis...
	ATL, B.Cooperativo, B. Sabadell, BIG, Deutsche Bank, CA Indosuez, Caixabank, Creand, EBN, Finaccess, GVC Gaesco, ING, Rent4, Sinergia, Unicaja...

## DISCLAIMER

El informe se ha realizado con la finalidad de proporcionar a los inversores información general a la fecha de emisión del mismo, y está sujeto a cambios sin previo aviso. La información se proporciona basándose en fuentes consideradas como fiables, si bien CAJA INGENIEROS GESTIÓN no garantiza ni se responsabiliza de la seguridad de las mismas.

Es posible que la información pueda referirse a productos, operaciones o servicios de inversión respecto de los cuales exista información adicional en documentación separada, incluyendo el documento de información fundamental para el inversor y el folleto completo. Se recomienda leer dichos documentos para poder tomar una decisión fundada sobre la conveniencia de invertir en dichos productos. Puede solicitar dicha documentación a su gerente personal, en cualquier oficina de Caja Ingenieros, en [www.cajaingenieros.es](http://www.cajaingenieros.es) o en [www.cnmv.es](http://www.cnmv.es).

El contenido de los informes, en ningún caso, constituye una oferta o recomendación de compra o venta de ningún producto o instrumento financiero. El inversor debe ser consciente de que los valores e instrumentos financieros a los que se refieren pueden no ser adecuados a sus objetivos concretos de inversión, por lo que el inversor debe adoptar sus propias decisiones de inversión. A tal efecto, CAJA INGENIEROS GESTIÓN, S.A.U., en su condición de emisor del informe, así como CAIXA DE CRÈDIT DELS ENGINYERS - CAJA DE CRÉDITO DE LOS INGENIEROS, S. COOP. DE CRÉDITO, en su condición de comercializador, no se hacen responsables del mal uso que se haga de esta información ni de los perjuicios que pueda sufrir el inversor que formalice operaciones tomando como referencia las valoraciones y opiniones recogidas en los informes. El inversor debe, asimismo, tener en cuenta que la evolución pasada de los valores o instrumentos o los resultados históricos de las inversiones no garantizan la evolución o resultados futuros.

© Queda prohibida la reproducción, duplicación, redistribución y/o comercialización, total o parcial, de los contenidos de este documento, ni aun citando las fuentes, salvo con consentimiento previo por escrito de CAJA INGENIEROS GESTIÓN, S.G.I.I.C., S.A.U. All rights reserved.



[www.cajaingenieros.es](http://www.cajaingenieros.es)

Caja Ingenieros Gestión | Todos los derechos reservados

GRUPO  
**Caja  
Ingenieros**  
BANCA COOPERATIVA

*Humanizamos tus finanzas*