



# CAIXA ENGINYERS GESTIÓ DINÀMICA

FONS D'INVERSIÓ

31/12/2025

# FONS D'INVERSIÓ – CE GESTIÓ DINÀMICA FI

GRUP **Caixa**

+2.100MM

## Sobre CE Gestió



**Missió**

Inverteix a **llarg termini** tant en deute com en accions de companyies de **qualitat** i **creixement**, integrant-hi criteris de **sostenibilitat** i sota un model únic **cooperatiu** en què el soci és client i propietari.



**Visió**

Vol ser la **gestora activa** de referència nacional en **sostenibilitat** en els propers anys, oferint **fons fiables**, **rendibles** i que generin un **benefici social** compartit.



**Valors**

EXCEL·LÈNCIA  
INTEGRITAT  
CLAREDAT  
ENGINY  
PASSIÓ

100MM

300MM

500MM

800MM

Art. 8 SFDR

- Noves IIC's
- Mandat CIV
- Fites ASG
- AuM's: FF+PP

2001

2007

2014

2018

2025

■ 1r fons ISR: MUNDIAL ISR

■ Compromís en ASG

■ Fusió de MUNDIAL ISR i FONENGIN ISR

■ 1r pla de pensions ISR: CE GLOBAL SUSTAINABILITY ISR, PP

■ Gestió discrecional de plans de pensions de CE Vida

■ Signants  Principles for Responsible Investment

■ Adhesió 

■ CE CLIMATE SUSTAINABILITY ISR, PP

■ FONENGIN ISR, fons solidari mitjançant donació 

■ Adhesió 

■ Signants del Carbon Disclosure Project 

■ Certificat com a fons responsables segons UNE 165001

■ Certificat ISO 9001:2008 a la seva gestió de qualitat en les IIC

■ CE ENVIRONMENT ISR



2021: aplicació del Reglament UE 2088/2019 de divulgació d'informació relativa a la sostenibilitat en el sector dels serveis financers (SFDR)

Art. 8 SFDR

■ Obtenció de la Certificació ASG per al conjunt de fons de CE GESTIÓ per MainStreet Partners 

■ Desenvolupament de la Calculadora d'Impacte Mediambiental i Social (CIMS) 

■ Contractació de proveïdors líders en ASG per a l'aplicació de seguiments i models interns d'inversió sostenibles

MSCI 

GLASS LEWIS 



clean CO<sub>2</sub>  
By @ Anthesis Lavois

# FONS D'INVERSIÓ – CE GESTIÓ DINÀMICA FI



## CE Gestió en xifres

**+25** anys de gestió activa

**+2.100** M€ AuM

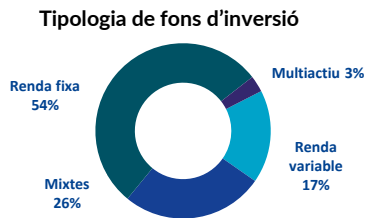
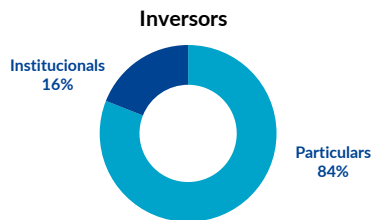
**+30.000** partícips

**+20** anys d'inversió sostenible

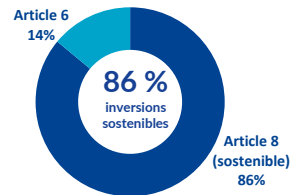
**+120 %** variació patrimonial en els darrers 5 anys

**+40 %** variació de partícips en els darrers 5 anys

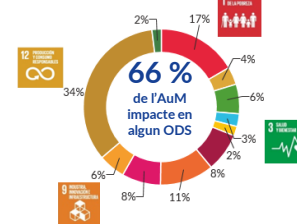
### Desglossament segons...



#### % AuM en inversions sostenibles



#### Impacte en els ODS



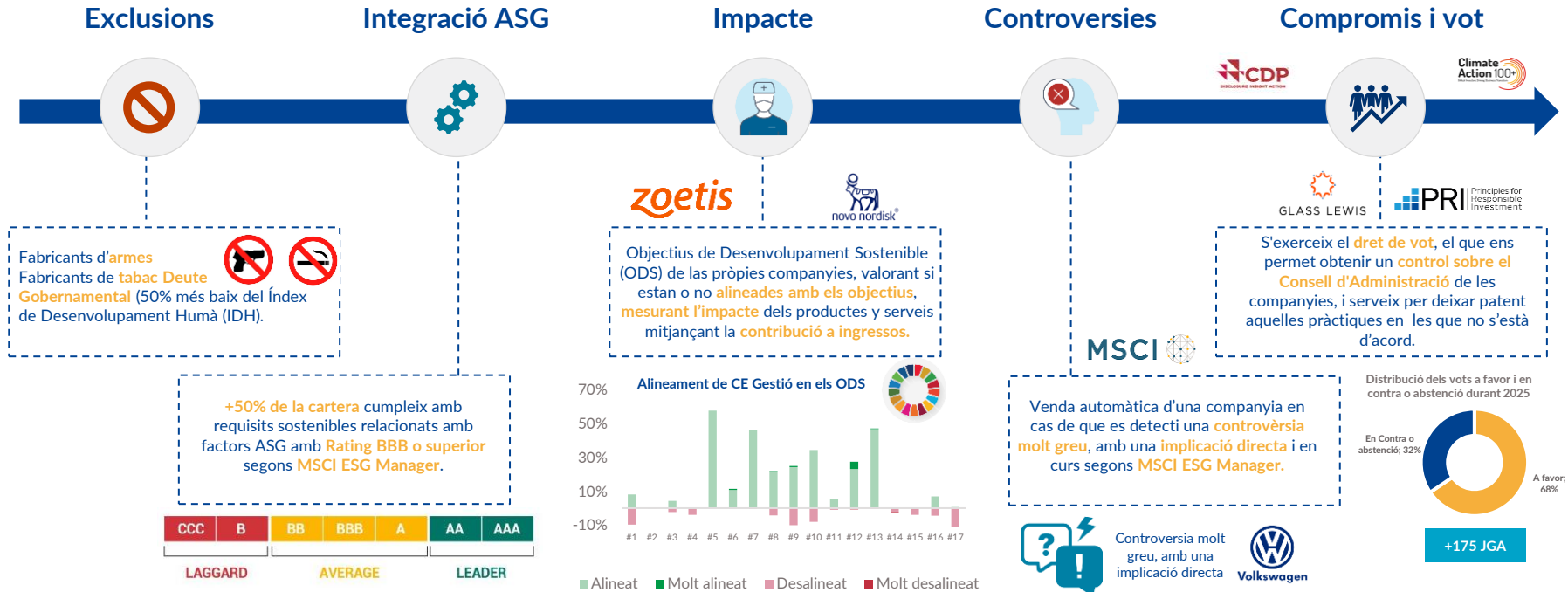
### El nostre compromís en inversió sostenible



Dades a 31/12/2025

# FONS D'INVERSIÓ – CE GESTIÓ DINÀMICA FI

## Integració ASG: convicció a les inversions sostenibles



Dades a tancament de 2025

# FONS D'INVERSIÓ – CE GESTIÓ DINÀMICA FI

## Filosofia d'Inversió



### AVANTATGES INVERSIÓ FLEXIBLE

- Cerca de rendibilitat amb una volatilitat controlada.
- No segueix cap índex de referència.
- Ús de cobertures per a protegir el patrimoni.
- Molta flexibilitat: posicionament, actius i estratègies.
- Cerca creixement a mig termini en totes les condicions de mercat.

### VALOR CE GESTIÓ DINÀMICA

- Accés als millors fons internacionals i ETF's.
- Procés d'anàlisi quantitativa i qualitativa.
- Diversificació i descorrelació amb actius tradicionals.
- Gestió àgil del *portfoli assessment* (posicionament cartera)
- Gestió del risc en temps real de manera individual i de la cartera.
- Total transparència. Accés a la cartera de manera mensual.

# FONS D'INVERSIÓ – CE GESTIÓ DINÀMICA FI

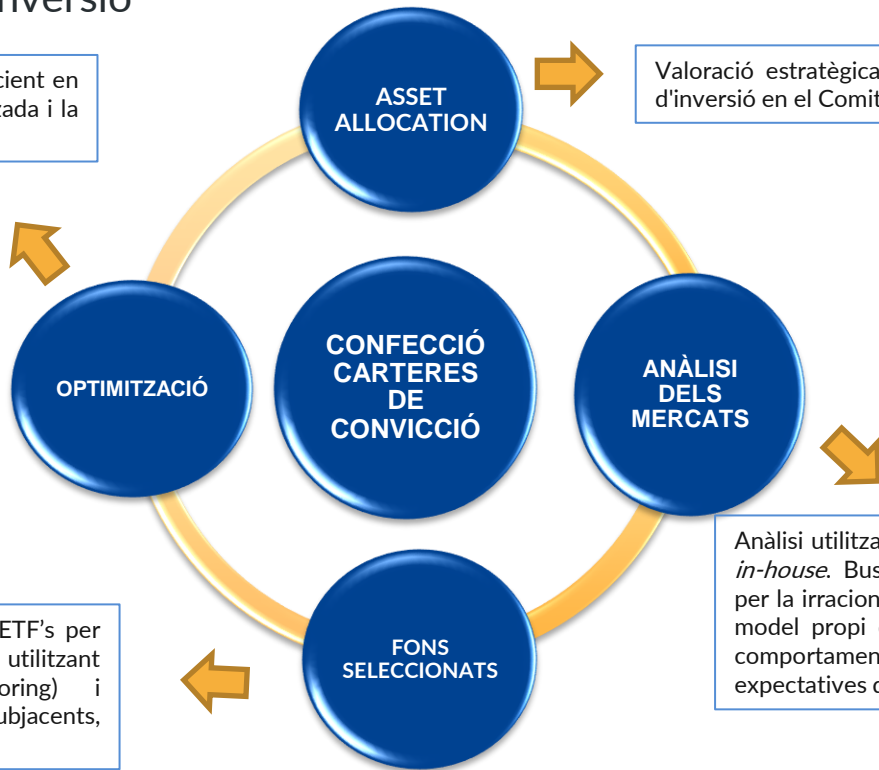
Univers de gestores

Caixa Enginyers Gestió té accés a tot l'univers de gestores i de fons disponibles en les plataformes AllFunds:



## Procés d'Inversió

Cerca del millor pes més eficient en funció de la volatilitat realitzada i la correlació amb la cartera.



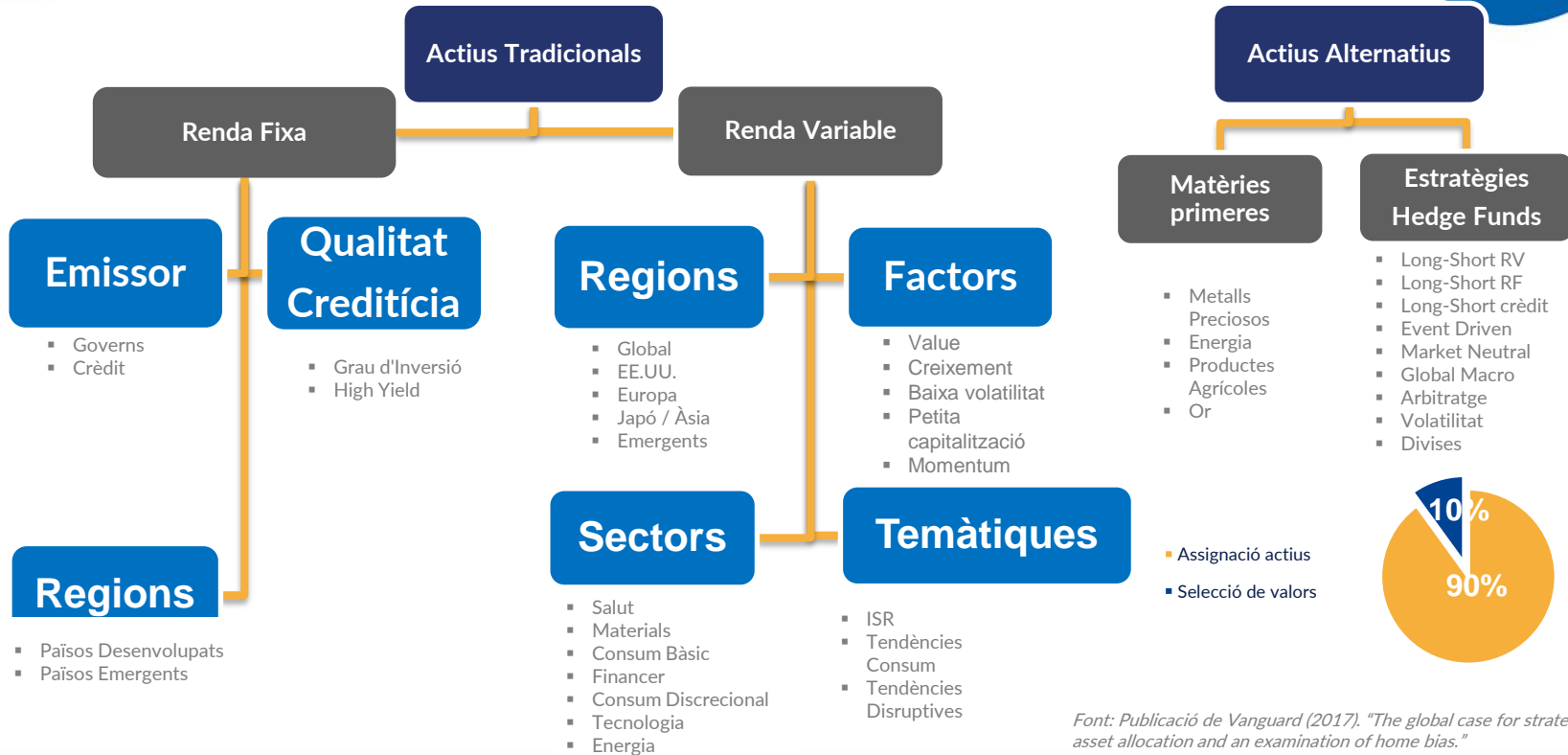
Valoració estratègica i tàctica de la majoria d'actius d'inversió en el Comitè d'Inversions (reunió setmanal).

Anàlisi utilitzant eines de sentiment de mercat *in-house*. Buscant ineficiències que sorgeixin per la irracionalitat dels mercats mitjançant un model propi de senyals tenint en compte el comportament històric dels mercats i les expectatives de futur.

Selecció dels millors fons i ETF's per implementar la inversió, utilitzant criteris quantitatius (scoring) i qualitius (anàlisi dels subjacents, *look through*).

# FONS D'INVERSIÓ – CE GESTIÓ DINÀMICA FI

## Univers d'actius d'Inversió

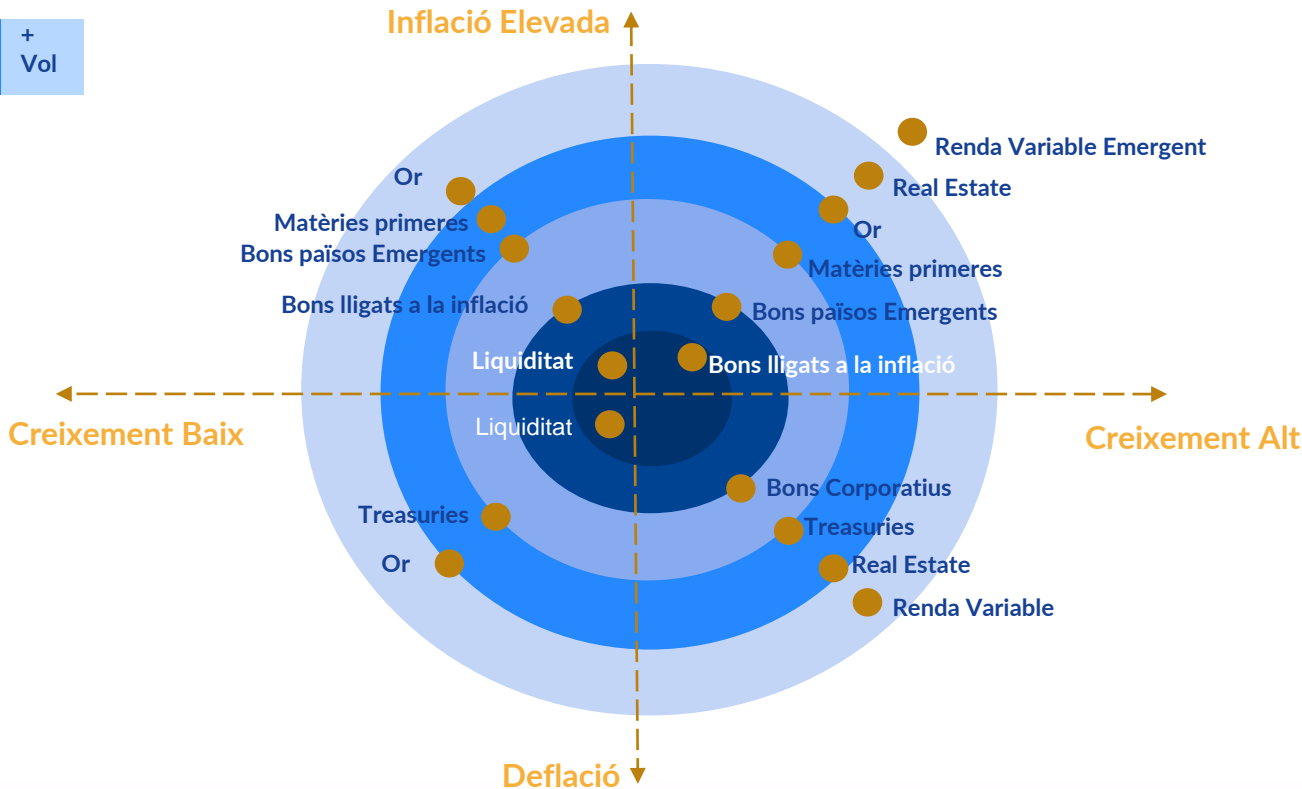


Font: Publicació de Vanguard (2017). "The global case for strategic asset allocation and an examination of home bias."

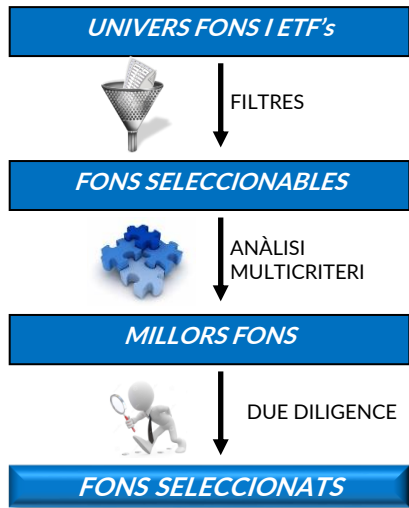
# FONS D'INVERSIÓ – CE GESTIÓ DINÀMICA FI



Anàlisi de mercats: cicle econòmic



## Selecció de Fons i ETF's



La importància de la selecció:

*“Les diferències entre rendibilitat i el risc aportats per cada fons dins d'una mateixa categoria poden arribar a ser notablement diferents”*

### ➤ Metodologia

- ❑ **PROCÉS** → respon a la cerca de fons consistents en el temps i que aporten valor entre aquells que tenen estratègies d'inversió semblants. Per a això s'utilitza una metodologia pròpia amb la finalitat de garantir una anàlisi objectiva i consistent. Aquesta anàlisi combina criteris quantitius i qualitius.
- ❑ **FASE QUANTITATIVA** → s'analitza el comportament de cadascun dels fons dins de la seva categoria d'actiu utilitzant una eina pròpia multi-criteri que ens permet ordenar els fons de millor a pitjor en funció de la rendibilitat ajustada per risc, la generació d'alfa, la consistència i el comportament en entorns de correcció.
- ❑ **FASE CUALITATIVA** → dels millors fons es realitza una anàlisi qualitativa (due diligence), atenent diversos criteris com ara el procés d'inversió, la transparència, les polítiques de risc, la solidesa de l'equip de gestió i la inclusió de criteris extra financers (ISR).

# FONS D'INVERSIÓ – CE GESTIÓ DINÀMICA FI

Optimització de la cartera

## DIVERSIFICACIÓ

Correlació entre actius.  
Correlació amb la cartera.  
Beneficis de la diversificació.

## ANÀLISI DE RISCOS

Volatilitat absoluta.  
Contribució al risc de la cartera.  
Compensació de riscos.  
VaR: Value at Risk

## OPTIMITZACIÓ

Rendibilitat ajustada per risc.  
Rendibilitat ajustada per màxima caiguda.  
Expectatives Black-Litterman mitjançant Python

## ESCENARIS

Anàlisi del comportament en escenaris d'estrès.  
Cerca resultats positius en el major nombre d'escenaris possible.

## CONSTRUCCIÓ

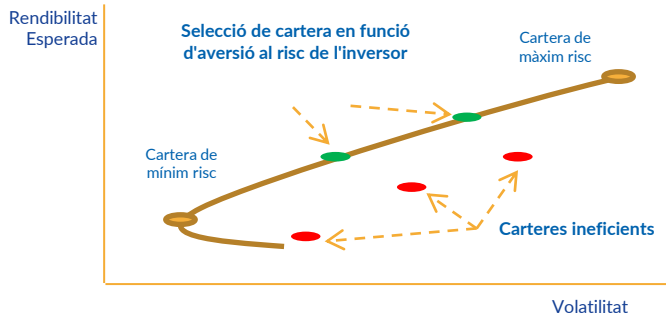
Estratègica:  
Optimització de la cartera diversificada.  
Tàctica:  
Oportunitats per ineficiències en el mercat.

# FONS D'INVERSIÓ – CE GESTIÓ DINÀMICA FI

## Optimització del pressupost de risc

### Markowitz: Frontera Eficient

El **model clàssic** d'optimització de carteres de **Markowitz** es basa en la idea de la **Frontera Eficient**; el conjunt de combinacions dels fons en cartera que ofereix el **mínim nivell de volatilitat** per a cada nivell de rendibilitat esperada.



### Inconvenients:

Model molt **sensible** al valor de les **variables** introduïdes: **rendibilitat esperada**, **volatilitat** i **correlació**.

**No permet incorporar la visió del gestor.**

L'optimització pot generar uns resultats extrems (pes molt elevat o molt reduït per a determinades accions a cartera).

### Model d'optimització Black- Litterman

El model de **Black & Litterman** (1990, Goldman Sachs), matemàticament més complex, desenvolupa i millora el model clàssic de Markowitz de diverses maneres:

- 1 Selecció d'actius
- 2 Cartera d'Inici (Equilibri)
- 3 Visió de l'equip gestor
- 3 Optimització de la cartera utilitzant Phytton

### Millores:

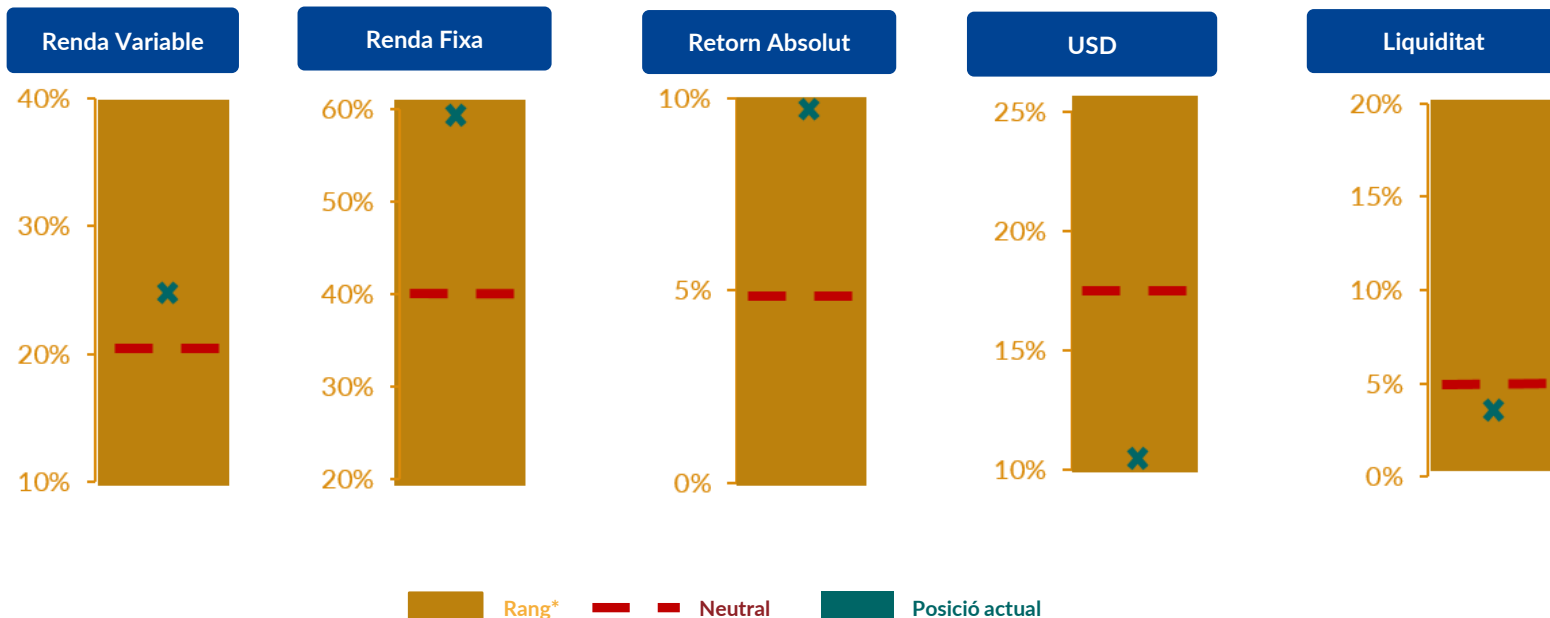
El model es basa en una **distribució d'equilibri** dels pesos dels fons seleccionats a cartera amb l'objectiu d'evitar resultats extrems.

Incorporem la **visió de l'equip** de gestió en el procés d'optimització i cerca de pesos.

**Optimització** de la cartera sobre la base de volatilitat, correlació i matriu de rendibilitats implícites calculades pel model.

# FONS D'INVERSIÓ – CE GESTIÓ DINÀMICA FI

## Posicionament actual

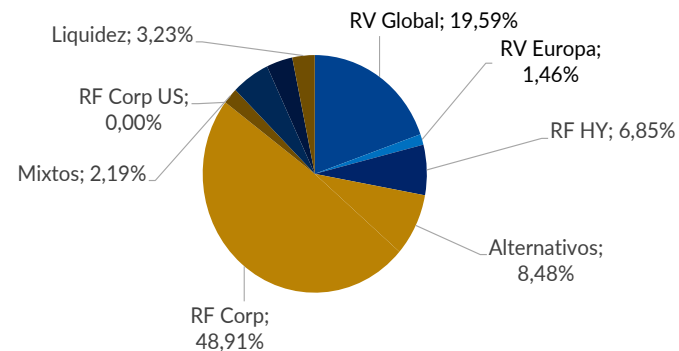


**Fons multiactiu** gestionat des d'un enfocament flexible amb rangs d'exposició molt dinàmics. El rang d'exposició a renda variable es situa entre el 0-30%. En condicions especials de mercat, poden prendre's posicions fora dels rangs establerts, segons criteri de l'equip gestor. Pes en ETFs: del 20% i pes en fons del 80%.

# FONS D'INVERSIÓ – CE GESTIÓ DINÀMICA FI

## Posicionament de la cartera

Top 10 Holdings (%)	Peso %	Categoría
Invesco Quantitative Strategie	6,35%	RV Global
AMUNDI MSCI WORLD	5,89%	RV Global
DNCA INVT-CREDIT CONVCTION-I	5,87%	RF Corp
NB Ultra Short Term Bond	5,77%	RF Corp
Jupiter Asset Management Serie	5,71%	Alternativos
Xtrackers MSCI World ESG UCITS	4,86%	RV Global
Evli Short Corporate Bond	4,59%	RF Corp
M&G Lux Investment Funds 1 - M	4,49%	RF HY
DNCA Invest - Alpha Bonds	4,46%	Alternativos
M&G Lux Investment Funds 1 - M	4,41%	RF HY
	<b>52,41%</b>	



Font: Dades a 31.12.2025

# FONS D'INVERSIÓ – CE GESTIÓ DINÀMICA FI

## Rendibilitats Històriques

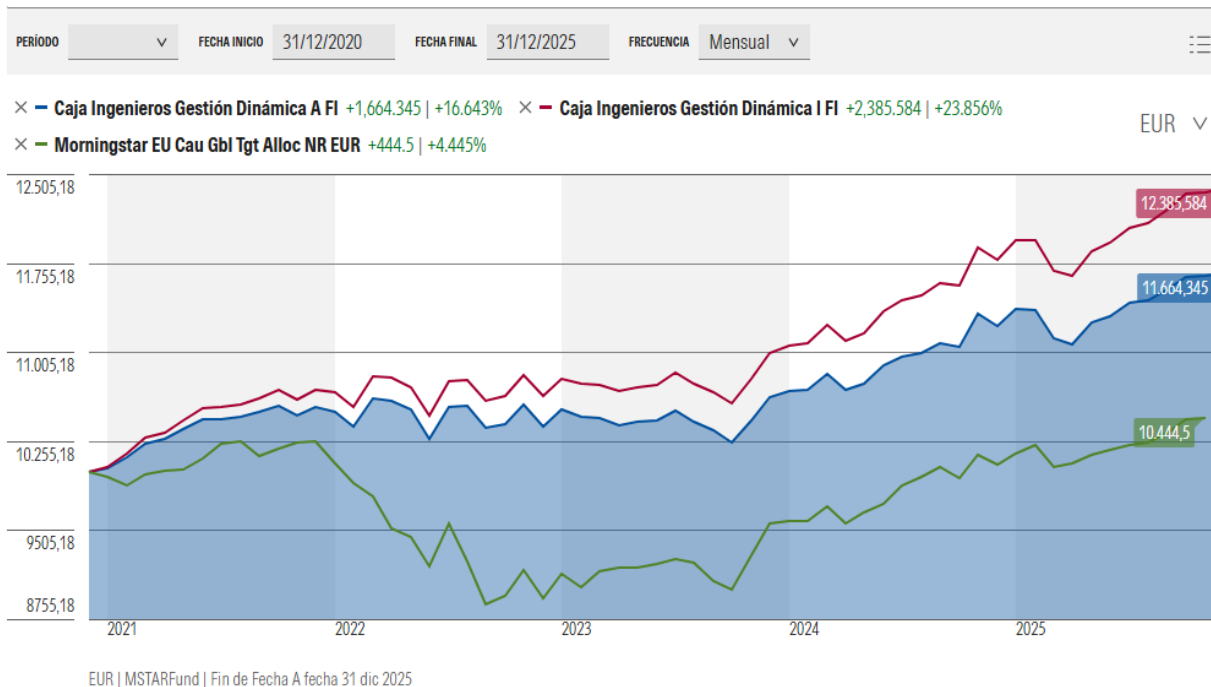
### Rendibilitats històriques no anualitzades

	Gener	Febrer	Març	Abril	Maig	Juny	Juliol	Agost	Setembre	Octubre	Novembre	Desembre	Any
2025	1,22%	(0,06%)	(2,09%)	(0,42%)	1,65%	0,46%	0,95%	0,20%	0,85%	0,90%	0,04%	0,17%	3,87%
2024	0,43%	0,07%	1,28%	(1,23%)	0,47%	1,55%	0,60%	0,24%	0,82%	(0,29%)	2,49%	(0,87%)	5,56%
2023	1,33%	(0,53%)	(0,11%)	(0,61%)	0,25%	0,13%	0,83%	(0,90%)	(0,76%)	(0,99%)	1,88%	1,89%	2,41%
2022	(0,34%)	(1,21%)	2,25%	(0,16%)	(0,53%)	(2,57%)	2,71%	0,05%	(1,72%)	0,27%	1,55%	(1,68%)	(1,38%)
2021	0,24%	0,99%	1,11%	0,35%	0,78%	0,82%	0,06%	0,14%	0,38%	0,51%	(0,79%)	0,69%	5,28%
2020	0,53%	(1,41%)	(5,63%)	2,41%	0,58%	(0,03%)	0,14%	(1,31%)	2,01%	(1,44%)	1,65%	0,88%	(1,62%)
2019	1,68%	0,55%	0,82%	0,30%	(1,49%)	1,39%	1,32%	(0,22%)	0,53%	(0,20%)	0,98%	0,72%	6,52%

Font: Bloomberg. Dades no anualitzades a 31.12.2025

# FONS D'INVERSIÓ – CE GESTIÓ DINÀMICA FI

## Rendibilitat Acumulada 5A



# FONS D'INVERSIÓ – CE GESTIÓ DINÀMICA FI

## Dades Bàsiques

Objectiu de gestió	Fons multi-actiu amb l'objectiu de rendibilitat Euribor + 400 p.b. Fons Flexible (Fons de Fons)
Indicador de risc	Objectiu volatilitat mitjana anual màxima a 1 any: 8% Límit del VaR (95% a 1 any) → 10% de pèrdua màxima Indicador de risc (en una escala de l'1 al 7): 2
Comissions	Gestió 1,35%, 9% s/resultats i Dipositari 0,10% (**)
Liquiditat	Liquiditat i NAV diari
Data de llançament	Octubre de 2010
Inversió mínima inicial	100 € (classe A)
Patrimoni	Patrimoni: 54,7 Milions €
Estreles Morningstar Overall	★★★★
Rating Sostenibilidad	🌍🌍🌍🌍
Gestor del fons	Sergi Casoliva Sesma

(\*) Per a la classe I: Comissió de Gestió 0,50%, Comissió Dipositari 0,10%.

# FONS D'INVERSIÓ – CE GESTIÓ DINÀMICA FI

## Equip d'inversió



**Daniel Sullà**

**CEO**

+15 anys d'experiència



**Dídac Pérez**

**CIO**

+15 anys d'experiència



**Marta Carrasquer**

**Head ESG**

+10 anys d'experiència



**Elisabet Oter**

**PM Quantitative**

+10 anys d'experiència



**Ricardo Granda**

**Head Fixed Income**

+20 anys d'experiència



**Joan Pericas**

**PM Fixed Income**

+10 anys d'experiència



**Carles Carcolé**

**PM Equity**

+10 anys d'experiència



**Sergi Casòliva**

**PM Equity**

+10 anys d'experiència

# FONS D'INVERSIÓ – CE GESTIÓ DINÀMICA FI

## Termes legals

TIPUS	DENOMINACIÓ	ISIN	VOCACIÓ	MERCAT	CARACTERÍSTIQUES																		
					HORITZÓ D'INVERSIÓ	COMISSIONS				Indicador de Risc <sup>(3)</sup>	DIVISA	RENDA VARIABLE	RENDA FIXA		INVERSIÓ MÍNIMA (en euros)	Article segons SFDR							
						GESTIÓ	DEP.	REE.	ÈXIT				% DE LA INVERSIÓ	DURADA MÀXIMA									
Renda Fixa	CI FONDTESORO CORTO PLAZO CLASE A, FI	ES0114887039	RF CURT TERMINI	DP ESPANYA <sup>(4)</sup>	1 ANY	0,40%	0,08%	-	-	1	100% €	0%	100%	12 MESOS	6 €	6							
	CI FONDTESORO CORTO PLAZO CLASE I, FI	ES0114887005				0,15%	0,05%	-	-						250.000 €								
	CI PREMIER CLASE A, FI	ES0115532030	RF INTERNACIONAL	GLOBAL	4 ANYS	0,90%	0,08%	-	-	2	<30% NO €	0%	100%	12 ANYS(5)	1.000 €	8							
	CI PREMIER CLASE I, FI	ES0115532006				0,35%	0,08%	-	-						250.000 €								
	CI CIMS 2027, FI	ES0116963002				5 ANYS	0,40%	0,08%	1,00% <sup>(6)</sup>						-		2	<10% NO €	0%	100%	5 ANYS	1.000,00	8
	CI CIMS 2026, FI	ES0125587008				3'5 ANYS	0,50%	0,08%	3,00% <sup>(6)</sup>						-		2	<10% NO €	0%	100%	3'5 ANYS	25.000,00	8
CI CIMS 2027 2E FI	ES0125588006	3'5 ANYS				0,50%	0,08%	3,00% <sup>(6)</sup>	-						2		<10% NO €	0%	100%	3'5 ANYS	25.000,00	8	
CE HORIZON 2027, FI	ES0112321007	3'5 ANYS	0,65%	0,08%	3,00% <sup>(6)</sup>	-	3	<10% NO €	0%	100%	3'5 ANYS	30.000,00	8										
Multi Actiu	CI GESTION DINÀMICA CLASE A, FI	ES0119488007	RETORN ABSOLUT	GLOBAL	3-5 ANYS	1,35%	0,10%	1,00% <sup>(2)</sup>	9,00%	2	Qualsevol %	Qualsevol %	Qualsevol %		1.000 €	6							
	CI GESTION DINÀMICA CLASE I, FI	ES0119488015				0,50%	0,10%	-	-						250.000 €								
Mixtos	FONENGIN ISR CLASE A, FI	ES0138885035	RV MIXTA INTERNACIONAL	GLOBAL	4 ANYS	1,35%	0,10%	-	9,00%	2	Qualsevol %	< 30%	> 70%	4 ANYS	500 €	8							
	FONENGIN ISR CLASE I, FI	ES0138885001				0,50%	0,10%	-	-						250.000 €								
	C&E ODS IMPACT ISR A, FI	ES0157327000	RV MIXTA INTERNACIONAL	GLOBAL	Año 2030	1,35%	0,10%	-	-	3	Qualsevol %	30%-50%	70%-50%	8 ANYS	500 €	8							
	C&E ODS IMPACT ISR I, FI	ES0157327018				0,50%	0,10%	-	-						250.000 €								
	CI ENVIRONMENT ISR CLASE A, FI	ES0137435006	RV MIXTA INTERNACIONAL	GLOBAL	4 ANYS	1,35%	0,10%	-	9,00%	3	Qualsevol %	50%-75%	25%-50%	4 ANYS	500 €	8							
CI ENVIRONMENT ISR CLASE I, FI	ES0137435014	0,50%				0,10%	-	-	250.000 €														
Renda Variable	CI BOLSA EURO PLUS CLASE A, FI	ES0115443030	RV EURO	EUROPEU	5 ANYS	1,35%	0,10%	-	9,00%	4	< 25% NO €	75%-100%	0%-25%		6 €	8							
	CI BOLSA EURO PLUS CLASE I, FI	ES0115443006				0,50%	0,10%	-	-						250.000 €								
	CI IBERIAN EQUITY CLASE A, FI	ES0122708037	RV EURO	ESPANYA y PORTUGAL <sup>(1)</sup>	5 ANYS	1,35%	0,10%	-	9,00%	4	<30% NO €	75%-100%	0%-25%		100 €	8							
	CI IBERIAN EQUITY CLASE I, FI	ES0122708003				0,50%	0,10%	-	-						250.000 €								
	CI GLOBAL CLASE ISR A, FI	ES0114988035	RV INTERNACIONAL	GLOBAL	5 ANYS	1,35%	0,10%	-	9,00%	4	Qualsevol %	75%-100%	0%-25%		500 €	8							
	CI GLOBAL CLASE ISR I, FI	ES0114988001				0,50%	0,10%	-	-						250.000 €								
	CI EMERGENTES CLASE A, FI	ES0109221038	RV INTERNACIONAL	EMERGENT	5 ANYS	1,35%	0,10%	-	9,00%	4	Qualsevol %	75%-100%	0%-25%		500 €	8							
	CI EMERGENTES CLASE I, FI	ES0109221004				0,50%	0,10%	-	-						250.000 €								
	CI BOLSA USA CLASE A, FI	ES0115359038	RV INTERNACIONAL	EEUU	5 ANYS	1,35%	0,10%	-	9,00%	4	>30% NO €	75%-100%	0%-25%		500 €	8							
	CI BOLSA USA CLASE I, FI	ES0115359004				0,50%	0,10%	-	-						250.000 €								

Nota: Tots els fons son UCITS, l'auditor dels fons és Deloitte i de la Gestora: KPMG. La comisió d'èxit és únicament quan la rendibilitat és positiva i amb marca d'aigua. 1. Si el període de permanència es inferior a 30 dies.

¿On comprar?

<b>Cajal Ingenieros</b> BANCA COOPERATIVA	<b>Banc:</b> oficina o web / <b>Gestora:</b> administracionCIG@caja-ingenieros.es
<b>inversis</b>	Abante, Andbank, Arquia, B.March, Cajamar, Caser, Ibercaja, Mapfre, MoraWealth, Myinvestor, Safebrok, Singlar Bank, Tressis...
<b>allfunds</b>	ATL, B.Cooperativo, B. Sabadell, BIG, Deutsche Bank, CA Indosuez, Caixabank, Creand, EBN, Finaccess, GVC Gaesco, ING, Rent4, Sinergia, Unicaja...

## DISCLAIMER

L'informe s'ha realitzat amb la finalitat de proporcionar als inversors informació general sobre valors i instruments financers, a la data d'emissió d'aquest, i està subjecte a canvis sense previ avís. L'informe proporciona basant-se en fonts considerades com a fiables, si bé, CAIXA ENGINYERS GESTION no garanteix ni es responsabilitza de la seguretat d'aquestes.



És possible que la informació pugui referir-se a productes, operacions o serveis d'inversió respecte dels quals existeixi informació addicional en documentació separada, incloent el document d'informació fonamental per a l'inversor i el fullet complet. Es recomana llegir aquests documents per a poder prendre una decisió fundada sobre la conveniència d'invertir en aquests productes. Pot sol·licitar aquesta documentació al seu gerent personal, en qualsevol oficina de Caixa d'Enginyers, en [www.caja-ingenieros.es](http://www.caja-ingenieros.es) o en [www.cnmv.es](http://www.cnmv.es).

El contingut dels informes en cap cas constitueix una oferta o recomanació de compra o venda de cap producte o instrument financer. L'inversor ha de ser conscient que els valors i instruments financers a què es refereixen poden no ser adequats als seus objectius concrets d'inversió, per la qual cosa l'inversor ha d'adoptar les seves pròpies decisions d'inversió. A aquest efecte, CAIXA ENGINYERS GESTION SGIIC, S.A.U. en la seva condició d'emissor de l'informe, així com de CAIXA DE CRÈDIT DELS ENGINYERS-CAIXA DE CRÈDIT DELS ENGINYERS, S. COOP. DE CREDITO, en la seva condició de comercialitzador, no es fan responsables del mal ús que es faci d'aquesta informació ni dels perjudicis que pugui sofrir l'inversor que formalitzi operacions prenent com a referència les valoracions i opinions recollides en els informes. L'inversor deu, així mateix, tenir en compte que l'evolució passada dels valors o instruments o els resultats històrics de les inversions no garanteixen l'evolució o resultats futurs.

©Queda prohibida la reproducció, duplicació, redistribució i/o comercialització, total o parcial, dels continguts d'aquest document, ni fins i tot citant les fonts, excepte amb consentiment previ per escrit de CAIXA ENGINYERS GESTION, SGIIC, SAU. All rights reserved.



[www.caixaenginyers.com](http://www.caixaenginyers.com)

© 2025. Caixa Enginyers Gestió | Tots els drets reservats