



CAIXA ENGINYERS ENVIRONMENT ISR

FONS D'INVERSIÓ

31/12/2025

Liderant la lluita climàtica mitjançant inversions conscients

FONS D'INVERSIÓ- CE ENVIRONMENT ISR, FI

GRUP **Caixa**

+2.100MM

Sobre CE Gestió



Missió

Inverteix a **llarg termini** tant en deute com en accions de companyies de **qualitat** i **creixement**, integrant-hi criteris de **sostenibilitat** i sota un model únic **cooperatiu** en què el soci és client i propietari.



Visió

Vol ser la **gestora activa** de referència nacional en **sostenibilitat** en els propers anys, oferint **fons fiables**, **rendibles** i que generin un **benefici social** compartit.



Valors

EXCEL·LÈNCIA
INTEGRITAT
CLAREDAT
ENGINY
PASSIÓ

Art. 8 SFDR

Llançament gamma de quatre fons al venciment, article 8 SFDR

Llançament 1r fons espanyol amb focus en els ODS: CdE ODS IMPACT ISR



En el grup, som Neutres en Carboni, compensem el 100% de les emissions de CO₂ i a la vegada hem desenvolupat un pla per reduir-les.



2021: aplicació del Reglament UE 2088/2019 de divulgació d'informació relativa a la sostenibilitat en el sector dels serveis financers (SFDR)

Art. 8 SFDR

Obtenció de la Certificació ASG per al conjunt de fons de CE GESTIÓ per MainStreet Partners



Desenvolupament de la Calculadora d'Impacte Mediambiental i Social (CIMS)



Contractació de proveïdors líders en ASG per a l'aplicació de seguiments i models interns d'inversió sostenibles



2018

2025

100MM

300MM

500MM

800MM

CE ENVIRONMENT ISR

CE CLIMATE SUSTAINABILITY ISR, PP

Fusió de MUNDIAL ISR i FONENGIN ISR

1r pla de pensions ISR: CE GLOBAL SUSTAINABILITY ISR, PP

Gestió discrecional de plans de pensions de CE Vida

Signants

Adhesió

FONENGIN ISR, fons solidari mitjançant donació

Adhesió

Signants del Carbon Disclosure Project

Certificat com a fons responsables segons UNE 165001

Certificat ISO 9001:2008 a la seva gestió de qualitat en les IIC

- Noves IIC's
- Mandat CIV
- Fites ASG
- AuM's: FF+PP

2001

2007

2014

FONS D'INVERSIÓ- CE ENVIRONMENT ISR, FI

CE Gestió en xifres

+25 anys de gestió activa

+2.100 M€ AuM

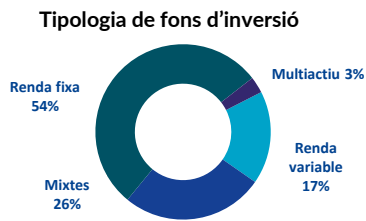
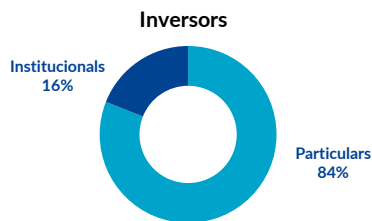
+30.000 partícips

+20 anys d'inversió sostenible

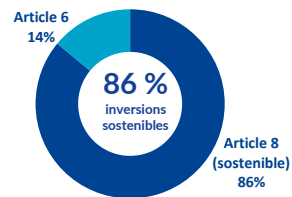
+120 % variació patrimonial en els darrers 5 anys

+40 % variació de partícips en els darrers 5 anys

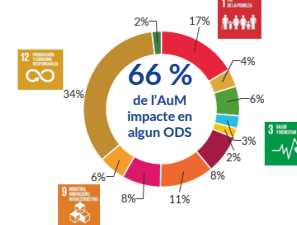
Desglossament segons...



% AuM en inversions sostenibles



Impacte en els ODS



El nostre compromís en inversió sostenible



Màxima qualificació de l'Informe Anual en totes les categories



Màxima qualificació en tota la seva gamma de RV i Mixtos



TOP1 gestora nacional
TOP3 gestora internacional

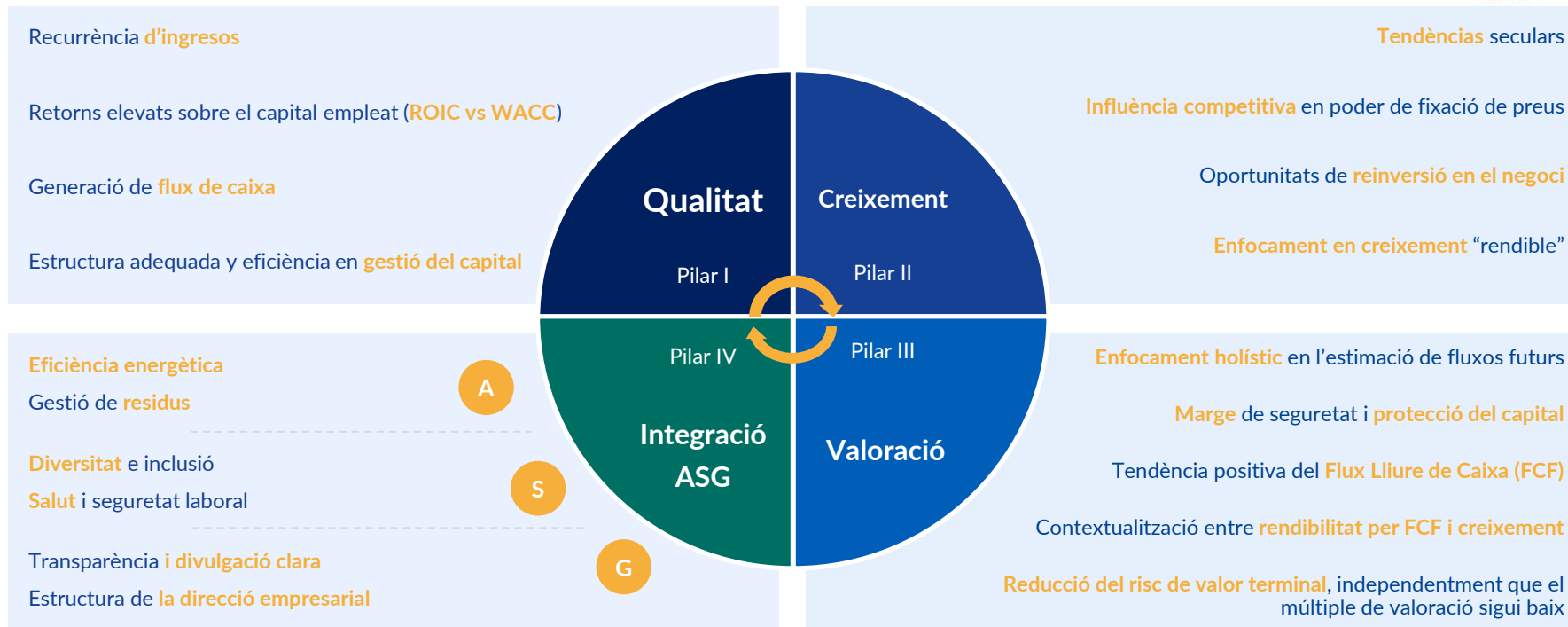


Líder en Inversió Responsable per ALAS20 2022, 2024 i 2n premi 2025

Dades a 31/12/2025

FONS D'INVERSIÓ- CE ENVIRONMENT ISR, FI

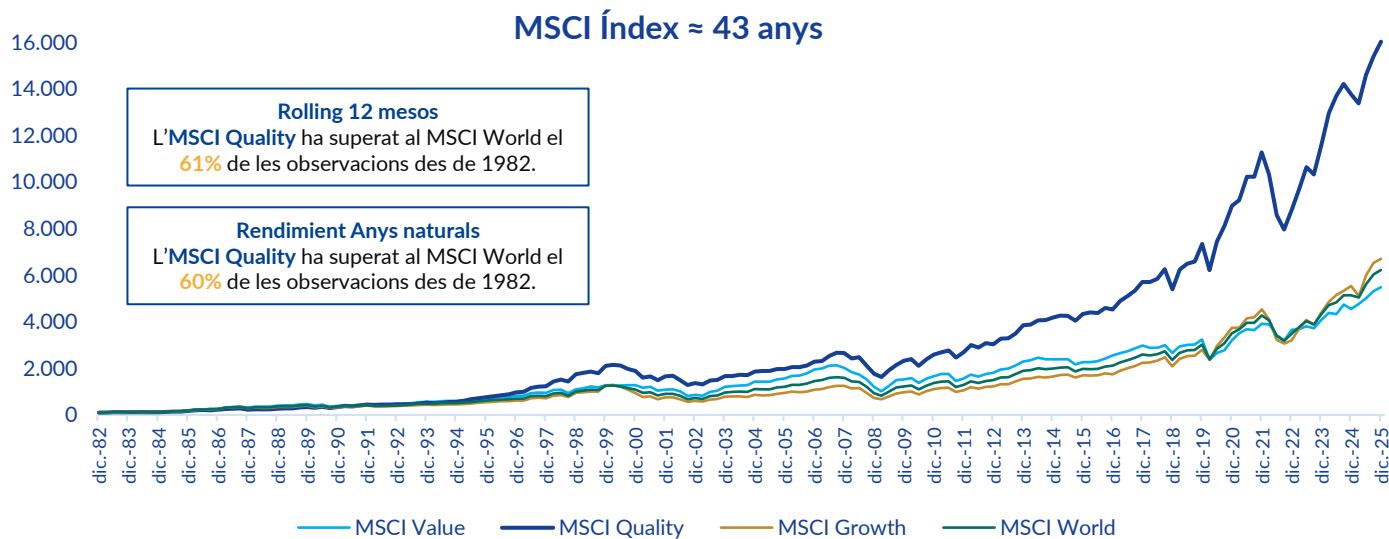
Filosofia CE Gestió: Els 4 pilars



FONS D'INVERSIÓ- CE ENVIRONMENT ISR, FI

Qualitat: L'estil d'inversió més consistent

El MSCI Quality ha superat al MSCI World en el **77%, 79% y 100%** de les observacions a 3, 5 y 10 anys, respectivament, des de 1982



Críteris de MSCI

QUALITY: rendibilitat sobre recursos propis, estabilitat del creixement en guanys i baix palanquejament.

GROWTH: PER 1yrFwd, taxa de creixement intern, creixement d'ingressos y guanys al llarg termini.

WORLD: Índex ponderat per capitalització dels mercats desenvolupats.

VALUE: Preu/Valor contable, PER 1yrFwd, rendiment per dividends.

Les estratègies que intenten centrar-se en la qualitat solen superar al mercat, ja que estan més ben equipades per a afrontar condicions econòmiques adverses. El factor qualitat continua sent una espècie d'enigma tant per als inversors en factors com per als acadèmics, ja que les accions de major qualitat intuïtivament haurien de tenir (i tenen) preus més alts. El fet que la qualitat no estigui totalment descomptada en l'acció, tal vegada a causa de models de risc inadequats o biaixos de comportament, pot explicar en certa manera l'existència de les primes.

Font: Bloomberg. Dades a tancament de 2025

FONS D'INVERSIÓ- CE ENVIRONMENT ISR, FI

Creixement: els nostres factors clau

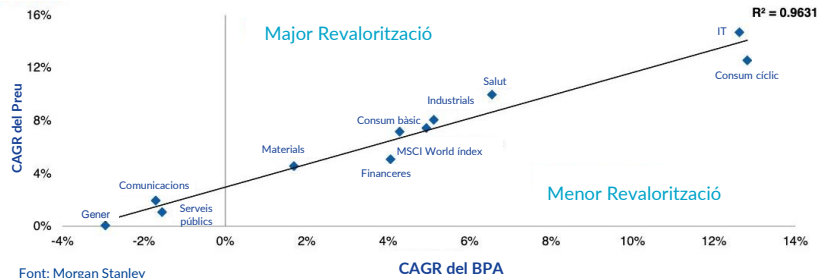
Companyes que operen en sectors atractius

Companyes sostenibles amb creixement de qualitat

Invertim en sectors que comptin amb vents de cua i mercats potencials grans o creixents per aprofitar tendències favorables que prometen **creixement sostingut i rendibilitat a llarg termini**

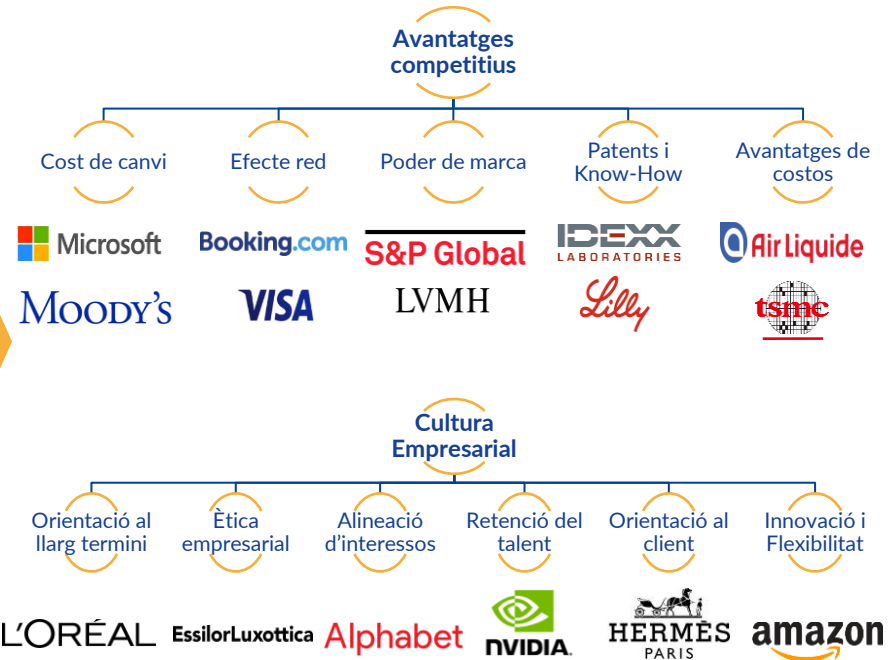
El creixement dels beneficis explica els moviments de preus

% CAGR de 10 años de BPA y Precio por Sector del MSCI World



El poder de l'interès compost...

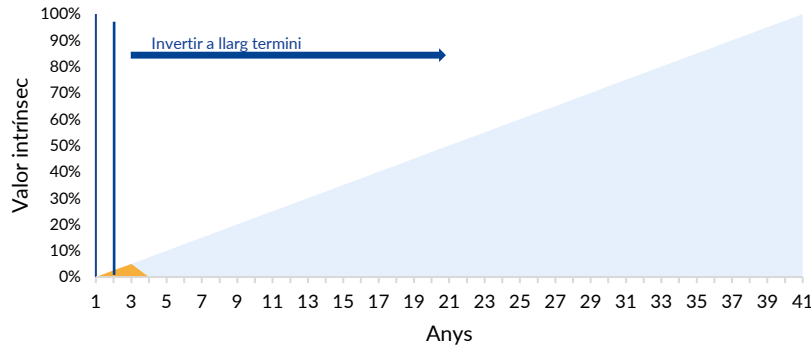
Empreses que "componen", és a dir, aquelles que són capaces de **créixer** més durant més temps i es caracteritzen per **reinvertir** els diners que generen en el propi negoci, ja sigui comprant nous actius, desenvolupant nous productes o serveis, comprant altres companyies amb les quals puguin generar sinergies en forma de vendes creuades, adquisició de nous clients o expansió internacional. És l'**interès compost aplicat als beneficis d'una companyia**.



FONS D'INVERSIÓ- CE ENVIRONMENT ISR, FI

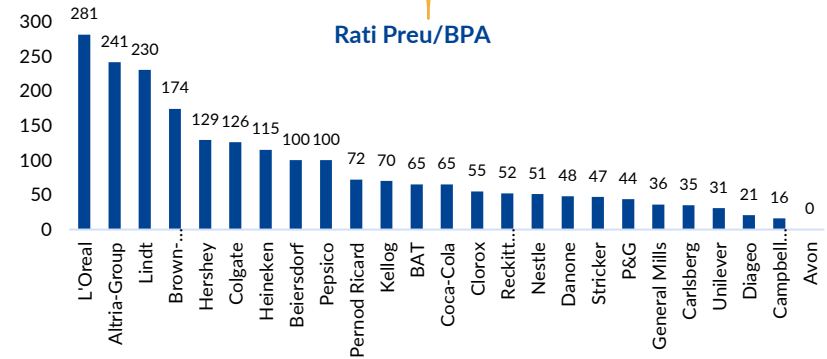
Valoració: preu raonable

Només el 5% del **valor intrínsec** d'una companyia és atribuïble als següents 2 anys....



Font: Credit Suisse HOLT. Un univers compost per 20.000 companyies de Credit Suisse, en els últims 20 anys el 95% del valor total de la signatura es va produir després dels dos anys.

Es podria haver pagat un P/E de 281x per L'Oréal en 1973 i encara així haver superat al MSCI World



Font: Ash Park, Refinitiv Datastream no inclou dividends, en USD
*Trailing PE. Exclou dividends. Des de gener de 1973 fins a setembre de 2019

A 1 any...

El 46% de l'explicació de rendibilitat ve donada pel **múltiple** vs 29% del **creixement dels ingressos**.

A 10 anys...

Només el 5% de la rendibilitat ve explicada pel **múltiple** vs 74% del **creixement dels ingressos**.

Font: BCG, Morgan Stanley (S&P500). La resta de contribució prové del canvi del FCF i del Marge

Altres mètriques que ens ajuden a identificar el valor d'una companyia

FCF Yield

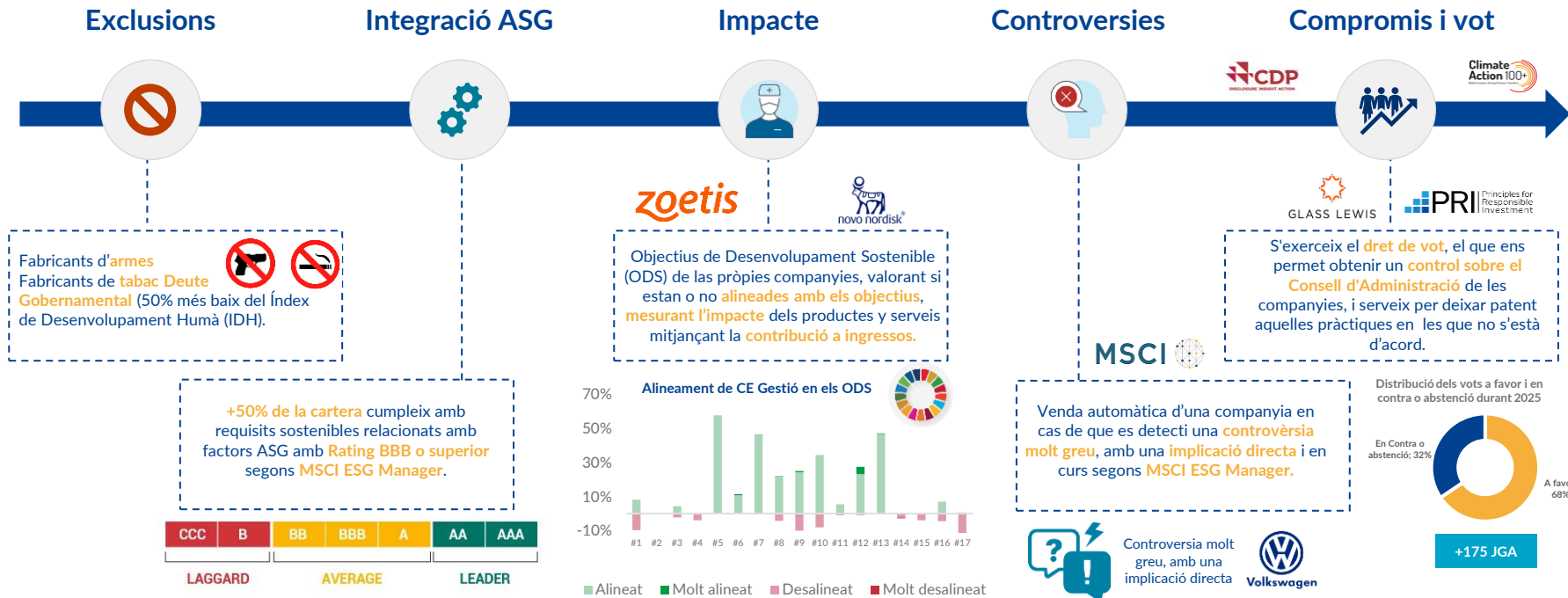
Earnings Yield

ROIC

PEG

FONS D'INVERSIÓ- CE ENVIRONMENT ISR, FI

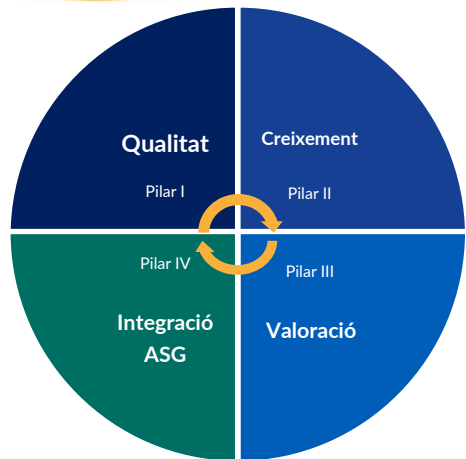
Integració ASG: convicció a les inversions sostenibles



Dades a tancament de 2025

FONS D'INVERSIÓ- CE ENVIRONMENT ISR, FI

Gestionem e integrem el risc



Rendibilitat i risc són dues cares de la mateixa moneda, i **definim risc** com la possibilitat de perdre diners de manera permanent.

...per a evitar aquesta pèrdua permanent de capital, invertim en companyies de qualitat (rendibles i poc endeutades), amb capacitat de **creixement**, a una **valoració** acceptable i integrant la **sostenibilitat**...

...entenent que la **integració de criteris ASG** en la inversió és una estratègia efectiva per a minimitzar riscos potencials i millorar la rendibilitat, ja que, les companyies amb fortes pràctiques ASG solen ser més estables i preparades per a superar reptes i assegurar una sostenibilitat que els proporciona un avantatge competitiu...

...que dona com a resultat el nostre hàbitat natural d'inversió: **companyies grans, líquides**, amb un bon historial de **beneficis i rendibilitat**, juntament amb una predictibilitat a mig/llarg termini, excloent apostes (excés projecció futura i/o altes valoracions) o paranys de valor (excés projecció passada), i...

...podent estar fora de sectors, geografies o modes, ja que les nostres carteres encara estant molt diversificades reflecteixen **convicció** mitjançant una relativa concentració...

...presentant mètriques tradicionals per sobre de la indústria mesurat per "*active share*" i "*tracking error*"...

...i encara així, les conseqüències de l'estil de gestió i construcció de carteres mostren **carteres menys volàtils** i amb **menor VaR** que els índexs.

En definitiva, la inversió a llarg termini en companyies que afegeixen valor econòmic (ROIC >> WACC), **minimitza el risc** ja que **EL TEMPS JUGA AL NOSTRE FAVOR**.

Valoracions elevades

Convicció



Valoracions baixes

FONS D'INVERSIÓ- CE ENVIRONMENT ISR, FI

Renda Fixa pel curt termini i complementar la renda variable

Procés i univers d'inversió en CE Gestió

1 Anàlisi de l'Entorn Econòmic i de Mercat

- **Principals Regions i Països**
 - Indicadors macroeconòmics
 - Política monetària i fiscal
- **Tipus d'interès**
 - Tendències
 - Canvis en les formes de les corbas
- **Crèdit**
 - Fundamentals crediticis: tendències en mètriques i defaults
 - Diferencials de crèdit
- **Sentiment de mercat**

2 Decisions Estratègiques y Tàctiques

- **Durada**
- **Posicionament per tenidors en corbes de tipus d'interès i diferencials de crèdit**
- **Exposició per**
 - Divisa
 - Sectors
 - Regions
 - Ràtings
- **Diferenciació entre decisions estratègiques i tàctiques**

4 Selecció d'Instruments

- **Instruments alineats amb**
 - Decisió estratègica/tàctica
 - Fullet/política del fons
 - Polítiques Internes ASG CE Gestió
- **Emissors amb sòlids fonaments crediticis**
- **Anàlisi de valor relatiu**
- **Liquidesa de l'instrument**
- **Ús de contractes de futurs per a mantenir l'alineament amb les decisions estratègiques i tàctiques**

3 Integració ESG en 4 pilars

Polítiques inspirades en marcs de referència internacionals

- Compliment amb la Declaració Universal dels Drets Humans.

Política interna d'Exclusió

- Fabricants d'armes.
- Fabricants de tabac.
- Deute Governamental (50% més sota de l'Índex de Desenvolupament Humà).

Integració de bones pràctiques ASG

- Preferiblement amb Ràting BBB o superior segons MSCI.

Anàlisi de Controvèrsies

- Venda automàtica si es detecta una controvèrsia molt greu, amb una implicació directa i en curs segons MSCI.



Essencial RV Mixta: CE ENVIRONMENT ISR, FI

Liderant la lluita climàtica mitjançant inversions conscients



El nostre mixt temàtic

AN 8

Metodologia d'Inversió

Resultats obtinguts

Univers d'Inversió

Fons Mixt RV 60-40.

Inverteix en companyies que inclouen l'impacte positiu ambiental de les seves operacions en les seves decisions estratègiques, líders en la lluita contra el canvi climàtic i/o apostin per noves pràctiques per a reduir el consum d'energia i aigua.

Nivel de risc 3

Focus en 3 dimensions



Univers d'Inversió:

Ens basem només en Índexs sostenibles de reconegut prestigi (ex: DJ Global Sustainability Enlarged, RE100, MSCI World amb CDP>4...).
Seleccionem els *leaders* del factor mediambiental i que compleixin les nostres polítiques internes.

Selecció de títols: Amb el Screening quantitatiu, construïm un model de factors propi el qual es centra en títols de qualitat i creixement, apliquem filtres de valoració, tot això amb metodologia pròpia de cada sector.

Ús de tècniques per a reduir la rotació.

Anàlisi fonamental, amb l'objectiu de confirmar/descartar les idees del model i complementar/millorar la selecció de títols en cartera.

Construcció del Portfoll, per a identificar expectatives i punts crítics

RV:35-45 companyies. RF: 40-60 emissions

Actualització del Model: Revisió i testatge de la qualitat del model de manera constant.

MORNINGSTAR

Màxima qualificació del fons en rendibilitat-risc



Morningstar Sustainability Rating



Màxima qualificació en la gestió de riscos sostenibles



Premi al CE Environment ISR a millor fons sostenible de la seva categoria per MainStreet Partners

FONS D'INVERSIÓ- CE ENVIRONMENT ISR, FI

En resum ... Cóm es posiciona el fons?

	CE ENVIRONMENT	MSCI WORLD
ROIC (%)	30,1%	21,0%
ROA (%)	19,7%	14,2%
ROE (%)	57,8%	38,3%
Marge Brut	58,7%	52,9%
Marge operatiu	31,9%	24,3%
Marge net	29,8%	22,5%
Deute Net/EBITDA	0,62	0,64
Deute Total/Actius Totals	27,3%	25,4%
P/E Actual	27,8	23,9
P/E 2024	23,26	19,85
P/E 2025	21,39	19,39
Creixement ventes passat 3 anys	14,1%	12,0%
Creixement ventes futur 3 anys	12,9%	10,6%

CE ENVIR. / MSCI World-1	
43%	44%
39%	
51%	
11%	
32%	25%
32%	
-3%	
7%	2%
16%	
17%	15%
10%	
17%	
22%	20%

En relació al mercat, el fons obté:
Empreses més rendibles...
...amb majors marges...
... i menys apalancament
Valoracions lleugerament superiors...
... amb un major creixement que el mercat

Dades a 31/12/2025

FONS D'INVERSIÓ- CE ENVIRONMENT ISR, FI

Renda Variable: Anàlisi del posicionament

Top 10 Holdings (%)			
	Fondo	Index	+ / -
Alphabet Inc	7,2%	4,0%	3,1%
NVIDIA Corp	6,6%	5,5%	1,1%
Apple Inc	6,1%	4,9%	1,2%
Microsoft Corp	6,0%	4,1%	1,9%
Amundi Euro Stoxx Banks UCITS	4,5%	0,0%	4,5%
JPMorgan Chase & Co	4,2%	1,1%	3,1%
Visa Inc	4,0%	0,7%	3,3%
Amazon.com Inc	3,9%	2,7%	1,3%
Novartis AG	3,3%	0,3%	3,0%
Coca-Cola Europacific Partners	3,3%	0,0%	3,3%
Top10 Holdings %	49,1%		

Sector - Level 1 (%)			
	Fondo	Index	+ / -
Financials	26,3%	17,0%	9,2%
Communication Services	13,4%	8,8%	4,6%
Consumer Staples	9,3%	5,3%	4,1%
Utilities	4,7%	2,6%	2,1%
Materials	4,5%	3,2%	1,2%
Consumer Discretionary	10,5%	10,0%	0,5%
Real Estate	0,0%	1,8%	-1,8%
Information Technology	24,7%	27,1%	-2,4%
Energy	0,0%	3,4%	-3,4%
Health Care	5,8%	9,8%	-4,0%
Industrials	0,9%	11,1%	-10,2%

Country Breakdown (%)			
	Fondo	Index	+ / -
UNITED STATES	76,3%	74,0%	2,3%
GREAT BRITAIN	4,3%	2,8%	1,4%
ITALY	4,3%	0,8%	3,5%
SPAIN	3,1%	0,9%	2,2%
FRANCE	2,8%	2,3%	0,5%
CANADA	2,1%	3,3%	-1,2%
INDONESIA	2,0%	0,0%	2,0%
TAIWAN	1,9%	0,0%	1,9%
BRAZIL	1,4%	0,2%	1,2%
NETHERLANDS	0,5%	1,2%	-0,7%
GERMANY	0,3%	2,4%	-2,1%
JAPAN	0,0%	5,5%	-5,5%
AUSTRALIA	0,0%	1,7%	-1,7%
SWITZERLAND	0,0%	1,3%	-1,3%
SWEDEN	0,0%	0,8%	-0,8%
HONG KONG	0,0%	0,5%	-0,5%
DENMARK	0,0%	0,5%	-0,5%
SINGAPUR	0,0%	0,4%	-0,4%
FINLAND	0,0%	0,3%	-0,3%
OTHER	1,2%	1,2%	-0,1%

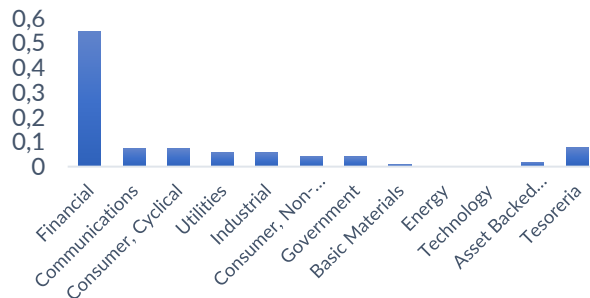
(*) Benchmark sintètic RV: MSCI World. Font: CE Gestió. Dades a 31/12/2025

FONS D'INVERSIÓ- CE ENVIRONMENT ISR, FI

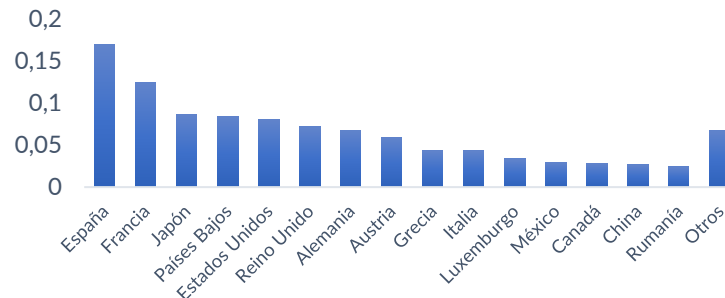
Renda Fixa: Anàlisi mètriques

	Ràting	Venciment	Durada Modificada	TIR Mitjana
CE Environment ISR	BBB	4,38	3,50	3,28%

Exposició Sectorial



Exposició Geogràfica



Font: CE Gestió. 31/12/2025

FONS D'INVERSIÓ- CE ENVIRONMENT ISR, FI

Gestió del Risc: base per a preservar capital

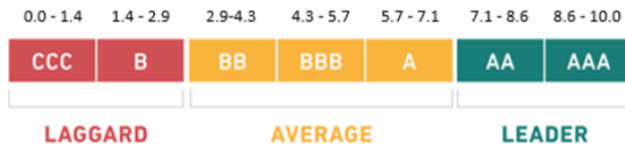
La gestió del risc prendrà un paper important dins del procés d'inversió:

Tipus de Risc		Implementació Cartera
Risc Mercat	Risc de Tipus d'interès Risc preu	Durada màxima 4 anys Diversificació cartera. RV 35-50 companyies, RF 40-60 emissions
Risc Crèdit	Enfocament cap a la qualitat i solvència d'emissors	Min 70% fins a BBB (resta fins a B)
Risc País / Regió	Anàlisi macro en Comitès Inversió	Diversificació geogràfica
Risc Liquiditat	Limits Concentració Diversificació Cartera	Limitació 5% / 10% / 40%
Risc Divisa	Gestió activa divisa	Sense límits

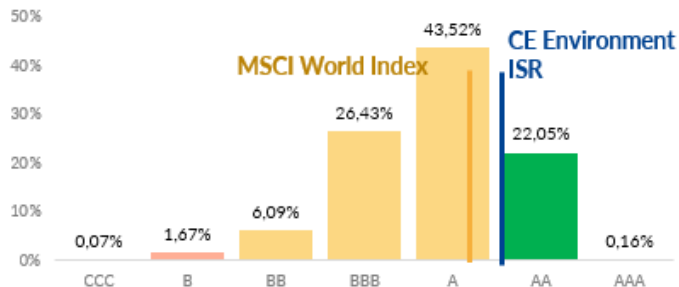
FONS D'INVERSIÓ – CE ENVIRONMENT ISR, FI

Integració de criteris ASG

Distribució dels fons segons els Ratings ASG MSCI



Distribució ASG de l'univers de fons MSCI



ENDARRERIT
Una empresa que va a la saga del seu sector degut a la seva alta exposició i a la seva incapacitat per a gestionar importants riscos ASG.

PROMIG
Una empresa amb un historial mixt o no excepcional en la gestió dels riscos i oportunitats ASG més significatius en relació amb els seus parells de la indústria

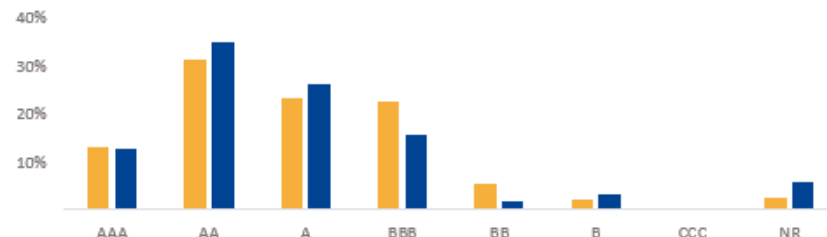
LÍDER
Una empresa líder en la seva indústria en la gestió dels riscos i oportunitats ASG més importants

Distribució del Rating MSCI del fons vs. MSCI World Index

Fons	Nota ASG	Rating ASG	Companyes amb nota igual o superior a BBB
CE Environment ISR, FI	6,88	A	89%
MSCI World Index	6,72	A	90%

Fons	Rating MSCI companyies							
	AAA	AA	A	BBB	BB	B	CCC	NR
CE Environment ISR, FI	13%	35%	26%	16%	2%	3%		6%
MSCI World Index	13%	31%	23%	23%	5%	2%	0%	2%

Distribució Rating MSCI de la cartera vs. Index MSCI World



Dades: MSCI ESG Manager. Es pren com a índex el iShares MSCI World
Dades sobre la cartera corporativa del fons.

Desembre 2025

FONS D'INVERSIÓ – CE ENVIRONMENT ISR, FI

Principals KPI's ASG

MEDIAMBIENTAL	Petjada de carboni	TnCO2eq/M€	Consum d'aigua	m3/M\$
	CE Environment ISR, FI	100	CE Environment ISR, FI	1.676
	Índex de referència	103	Índex de referència	14.497
	<i>Cobertura de dades</i>	84%	<i>Cobertura de dades</i>	21%
SOCIAL	Rotació de treballadors	%	Patrimoni que impacta en un o més ODS	%
	CE Environment ISR, FI	9%	CE Environment ISR, FI	12%
	Índex de referència	8%	Índex de referència	9%
	<i>Cobertura de dades</i>	37%	<i>Cobertura de dades</i>	100%
GOBERNANÇA	Independència del Consell d'Administració	%	Dones en el Consell d'Administració	%
	CE Environment ISR, FI	79%	CE Environment ISR, FI	38%
	Índex de referència	82%	Índex de referència	36%
	<i>Cobertura de dades</i>	81%	<i>Cobertura de dades</i>	82%

Dades: MSCI ESG Manager i Bloomberg
Dades sobre la cartera corporativa del fons.

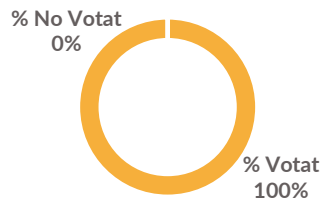
Desembre 2025

FONS D'INVERSIÓ – CE ENVIRONMENT ISR, FI

Proxy Voting – Estadístiques de vot a les Juntes d'Accionistes

A Caixa Enginyers Gestió comuniquem, la justificació del vot de cada Junta General d'Accionistes de totes les empreses en les que votem. D'aquesta manera podem crear interaccions entre les dues parts i fins i tot, aconseguir que implementin canvis enfocats a millores sostenibles.

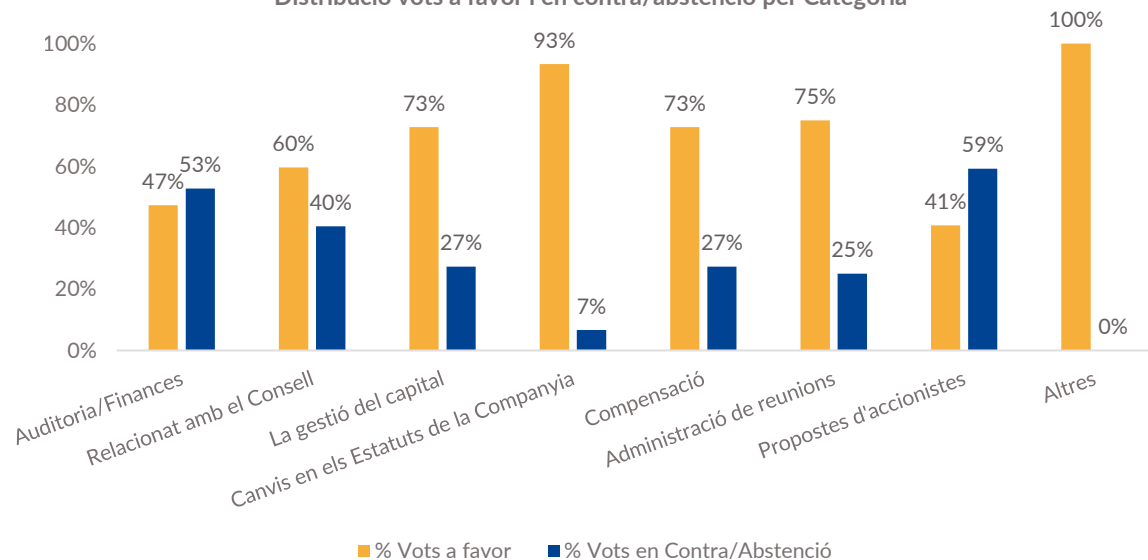
% De companyies votades durant el 2025



Distribució vots a favor i en contra/abstenció durant el 2025



Distribució vots a favor i en contra/abstenció per Categoria



Desembre 2025

FONS D'INVERSIÓ- CE ENVIRONMENT ISR, FI

Rendibilitat vs benchmark

Evolució



Rendibilitat anualitzada

	Mes	Any	1a	3a	5a	2024	2023	2022	2021	2020
Fons	-0,16%	3,18%	3,18%	9,74%	4,67%	14,42%	11,98%	-17,00%	14,55%	5,72%
Índex	-0,34%	4,90%	4,90%	11,86%	7,62%	17,21%	13,87%	-12,67%	18,08%	4,48%

Índex: 15% EUR Sov 3-5 + 20% EUR Corp 3-5 + 65% MSCI World

Font: CE Gestió. 31/12/2025

FONS D'INVERSIÓ- CE ENVIRONMENT ISR, FI

Dades bàsiques (1/2)



Benchmark: Mitjana Categoria Renda Variable Mixta internacional de Inverco ⁽¹⁾

Univers d'inversió: Índexs ISR de reconegut prestigi ⁽²⁾

Estrelles Morningstar Overall: ★★★★★


Rating Sostenibilitat Morningstar: 🌍🌍🌍🌍🌍

Patrimoni: 291 MM€

Data llançament: 03/2017

Isin: ES0137435006

Ticker Bloomberg: CAJINEN SM

Segons la normativa SFDR:  El fons promou característiques Socials i/o mediambientals.

Comissions: 1,35% de gestió y 0,10% dipositari. Comissió s/resultats del 9% només per a classe A. (*)

(*) Per a la classe I: Comissió de Gestió 0,50%, comissió Dipositària 0,10%. Inversió mínima inicial 250.000 euros.

(1.) Benchmark sintètic de mercat: 65% MSCI World EUR + 20% Eur Corp 3-5 + 15% % Eur Sov 3-5, dades a 31/12/2025.

(2.) Les companyies han de pertànyer a un dels següents índexs: MSCI World amb nota mínima CDP de 4 (escala 0 a 8), RE100, Stoxx Global Reported Low Carbon, DJ Sustainability World Enlarged.

FONS D'INVERSIÓ- CE ENVIRONMENT ISR, FI

Dades bàsiques (2/2)



Vocació del fons: Fons de Renda Variable Mixta. Els nivells d'inversió per a cada actiu en cartera es determinen després d'avaluar les oportunitats d'inversió sota la perspectiva rendibilitat/risc, optimitzant a més pesos i valoracions en cartera. Tot això integrant criteris ASG a l'hora d'avaluar la idoneïtat de la inversió també des de la perspectiva extrafinancera. Per a això comptem amb un scoring ASG propi.

Estructura de cartera: Renda Variable: 50-75% i la resta en renda fixa sent com a mínim el 70% Grau d'Inversió i amb una durada mitjana de com a màxim 4 anys. No es limitarà l'exposició a divises diferents a l'euro. El Fons invertirà en emissions de deute públic i privat i valors cotitzats en mercats de països de l'OCDE, considerant criteris extrafinancers i Inversió Socialment Responsable (ISR) en les decisions d'inversió, amb especial recalcamet en els aspectes ambientals. La inversió màxima emergents serà del 30%. Podrà invertir fins a un 10% del patrimoni a través de IIC sostenibles.

Univers d'inversió: Companyies que incloguin l'impacte positiu ambiental de les seves operacions en les seves decisions estratègiques, siguin líders en la lluita contra el canvi climàtic i/o apostin per noves pràctiques per a reduir el consum d'energia i aigua. Així, l'univers inicial és:

- **MSCI World amb nota mínima CDP de 4 (escala 0 a 8):** companyies que compleixin amb els estàndards mínims de publicació de dades sobre emissions.
- **RE100:** companyies que subscriu RE100 derivat de COP21, és a dir, que es comprometen al fet que en un termini determinat el 100% de l'energia que utilitzen en els seus processos vingui de Fonts renovables.
- **Stoxx Global Reported Low Carbon:** companyies que s'han compromès públicament a oferir dades sobre les seves emissions.
- **DJ Sustainability World Enlarged:** Índex global que representa les millors companyies a nivell de gestió ambiental, social i bon govern corporatiu.

Estratègia d'inversió: Model basat en la convergència de la inversió discrecional i quantitativa i en la qual busquem companyies líders en gestió ASG amb impacte mediambiental positiu, les quals destaquin per la seva excel·lència operativa i creixement i tenint en compte valoracions no extremes.

FONS D'INVERSIÓ- CE ENVIRONMENT ISR, FI

Equip d'inversió



Daniel Sullà

CEO

+15 anys d'experiència



Dídac Pérez

CIO

+15 anys d'experiència



Marta Carrasquer

Head ESG

+10 anys d'experiència



Elisabet Oter

PM Quantitative

+10 anys d'experiència



Ricardo Granda

Head Fixed Income

+20 anys d'experiència



Joan Pericas

PM Fixed Income

+10 anys d'experiència



Carles Carcolé

PM Equity

+10 anys d'experiència



Sergi Casòliva

PM Equity

+10 anys d'experiència

FONS D'INVERSIÓ- CE ENVIRONMENT ISR, FI

Termes legals

TIPUS	DENOMINACIÓ	ISIN	VOCACIÓ	MERCAT	HORITZÓ D'INVERSIÓ	CARACTERÍSTIQUES																	
						COMISSIONS				Indicador de Risc ⁽³⁾	DIVISA	RENDA VARIABLE	RENDA FIXA		INVERSIÓ MÍNIMA (en euros)	Article segons SFDR							
						GESTIÓ	DEP.	REE.	ÈXIT				% DE LA INVERSIÓ	DURADA MÀXIMA									
Renda Fixa	CI FONDTESORO CORTO PLAZO CLASE A, FI	ES0114887039	RF CURT TERMINI	DP ESPANYA ⁽⁴⁾	1 ANY	0,40%	0,08%	-	-	1	100% €	0%	100%	12 MESOS	6 €	6							
	CI FONDTESORO CORTO PLAZO CLASE I, FI	ES0114887005				0,15%	0,05%	-	-						250.000 €								
	CI PREMIER CLASE A, FI	ES0115532030	RF INTERNACIONAL	GLOBAL	4 ANYS	0,90%	0,08%	-	-	2	<30% NO €	0%	100%	12 ANYS(5)	1.000 €	8							
	CI PREMIER CLASE I, FI	ES0115532006				0,35%	0,08%	-	-						250.000 €								
	CI CIMS 2027, FI	ES0116963002				5 ANYS	0,40%	0,08%	1,00% ⁽⁶⁾						-		2	<10% NO €	0%	100%	5 ANYS	1.000,00	8
	CI CIMS 2026, FI	ES0125587008				3'5 ANYS	0,50%	0,08%	3,00% ⁽⁶⁾						-		2	<10% NO €	0%	100%	3'5 ANYS	25.000,00	8
CI CIMS 2027 2E FI	ES0125588006	3'5 ANYS				0,50%	0,08%	3,00% ⁽⁶⁾	-						2		<10% NO €	0%	100%	3'5 ANYS	25.000,00	8	
CE HORIZON 2027, FI	ES0112321007	3'5 ANYS	0,65%	0,08%	3,00% ⁽⁶⁾	-	3	<10% NO €	0%	100%	3'5 ANYS	30.000,00	8										
Multi Actiu	CI GESTION DINÁMICA CLASE A, FI	ES0119488007	RETORN ABSOLUT	GLOBAL	3-5 ANYS	1,35%	0,10%	1,00% ⁽²⁾	9,00%	2	Qualsevol %	Qualsevol %	Qualsevol %		1.000 €	6							
	CI GESTION DINÁMICA CLASE I, FI	ES0119488015				0,50%	0,10%	-	-						250.000 €								
Mixtos	FONENGIN ISR CLASE A, FI	ES0138885035	RF MIXTA INTERNACIONAL	GLOBAL	4 ANYS	1,35%	0,10%	3,00% ⁽⁶⁾	9,00%	2	Qualsevol %	< 30%	> 70%	4 ANYS	500 €	8							
	FONENGIN ISR CLASE I, FI	ES0138885001				0,50%	0,10%	-	-						250.000 €								
	CdE ODS IMPACT ISR A, FI	ES0157327000	RV MIXTA INTERNACIONAL	GLOBAL	Año 2030	1,35%	0,10%	-	-	3	Qualsevol %	30%-50%	70%-50%	8 ANYS	500 €	8							
	CdE ODS IMPACT ISR I, FI	ES0157327018				0,50%	0,10%	-	-						250.000 €								
	CI ENVIRONMENT ISR CLASE A, FI	ES0137435006	RV MIXTA INTERNACIONAL	GLOBAL	4 ANYS	1,35%	0,10%	-	9,00%	3	Qualsevol %	50%-75%	25%-50%	4 ANYS	500 €	8							
CI ENVIRONMENT ISR CLASE I, FI	ES0137435014	0,50%				0,10%	-	-	250.000 €														
Renda Variable	CI BOLSA EURO PLUS CLASE A, FI	ES0115443030	RV EURO	EUROPEU	5 ANYS	1,35%	0,10%	-	9,00%	4	< 25% NO €	75%-100%	0%-25%		6 €	8							
	CI BOLSA EURO PLUS CLASE I, FI	ES0115443006				0,50%	0,10%	-	-						250.000 €								
	CI IBERIAN EQUITY CLASE A, FI	ES0122708037	RV EURO	ESPANYA y PORTUGAL ⁽¹⁾	5 ANYS	1,35%	0,10%	-	9,00%	4	<30% NO €	75%-100%	0%-25%		100 €	8							
	CI IBERIAN EQUITY CLASE I, FI	ES0122708003				0,50%	0,10%	-	-						250.000 €								
	CI GLOBAL CLASE ISR A, FI	ES0114988035	RV INTERNACIONAL	GLOBAL	5 ANYS	1,35%	0,10%	-	9,00%	4	Qualsevol %	75%-100%	0%-25%		500 €	8							
	CI GLOBAL CLASE ISR I, FI	ES0114988001				0,50%	0,10%	-	-						250.000 €								
	CI EMERGENTES CLASE A, FI	ES0109221038	RV INTERNACIONAL	EMERGENT	5 ANYS	1,35%	0,10%	-	9,00%	4	Qualsevol %	75%-100%	0%-25%		500 €	8							
	CI EMERGENTES CLASE I, FI	ES0109221004				0,50%	0,10%	-	-						250.000 €								
	CI BOLSA USA CLASE A, FI	ES0115359038	RV INTERNACIONAL	EEUU	5 ANYS	1,35%	0,10%	-	9,00%	4	>30% NO €	75%-100%	0%-25%		500 €	8							
	CI BOLSA USA CLASE I, FI	ES0115359004				0,50%	0,10%	-	-						250.000 €								

Nota: Tots els fons son UCITS, l'auditor dels fons és Deloitte i de la Gestora: KPMG. La comisió d'èxit és únicament quan la rendibilitat és positiva i amb marca d'aigua. 1. Si el període de permanència es inferior a 30 dies.

¿On comprar?

Cajal Ingenieros BANCA COOPERATIVA	Banc: oficina o web / Gestora: administracionCIG@caja-ingenieros.es
inversis	Abante, Andbank, Arquia, B.March, Cajamar, Caser, Ibercaja, Mapfre, MoraWealth, Myinvestor, Safebrok, Singlar Bank, Tressis...
allfunds	ATL, B.Cooperativo, B. Sabadell, BIG, Deutsche Bank, CA Indosuez, Caixabank, Creand, EBN, Finaccess, GVC Gaesco, ING, Rent4, Sinergia, Unicaja...

DISCLAIMER

L'informe s'ha realitzat amb la finalitat de proporcionar als inversors informació general sobre valors i instruments financers, a la data d'emissió d'aquest, i està subjecte a canvis sense previ avís. L'informe proporciona basant-se en fonts considerades com a fiables, si bé, CAIXA ENGINYERS GESTION no garanteix ni es responsabilitza de la seguretat d'aquestes.



És possible que la informació pugui referir-se a productes, operacions o serveis d'inversió respecte dels quals existeixi informació addicional en documentació separada, incloent el document d'informació fonamental per a l'inversor i el fullet complet. Es recomana llegir aquests documents per a poder prendre una decisió fundada sobre la conveniència d'invertir en aquests productes. Pot sol·licitar aquesta documentació al seu gerent personal, en qualsevol oficina de Caixa d'Enginyers, en www.caja-ingenieros.es o en www.cnmv.es.

El contingut dels informes en cap cas constitueix una oferta o recomanació de compra o venda de cap producte o instrument financer. L'inversor ha de ser conscient que els valors i instruments financers a què es refereixen poden no ser adequats als seus objectius concrets d'inversió, per la qual cosa l'inversor ha d'adoptar les seves pròpies decisions d'inversió. A aquest efecte, CAIXA ENGINYERS GESTION SGIIC, S.A.U. en la seva condició d'emissor de l'informe, així com de CAIXA DE CRÈDIT DELS ENGINYERS-CAIXA DE CRÈDIT DELS ENGINYERS, S. COOP. DE CREDITO, en la seva condició de comercialitzador, no es fan responsables del mal ús que es faci d'aquesta informació ni dels perjudicis que pugui sofrir l'inversor que formalitzi operacions prenent com a referència les valoracions i opinions recollides en els informes. L'inversor deu, així mateix, tenir en compte que l'evolució passada dels valors o instruments o els resultats històrics de les inversions no garanteixen l'evolució o resultats futurs.

©Queda prohibida la reproducció, duplicació, redistribució i/o comercialització, total o parcial, dels continguts d'aquest document, ni fins i tot citant les fonts, excepte amb consentiment previ per escrit de CAIXA ENGINYERS GESTION, SGIIC, SAU. All rights reserved.



www.caixaenginyers.com

Caixa Enginyers Gestió | Tots els drets reservats