



# CAJA INGENIEROS GESTIÓN DINÁMICA

FONDOS DE INVERSIÓN

31/12/2025

# FONDO DE INVERSIÓN – CI GESTIÓN DINÁMICA, FI

## Acerca de CI Gestión



**Misión**

Invertimos a **largo plazo** tanto en deuda como acciones de compañías de **calidad y crecimiento**, integrando criterios de **sostenibilidad** bajo un modelo único **cooperativo** donde el **socio es cliente y propietario**.



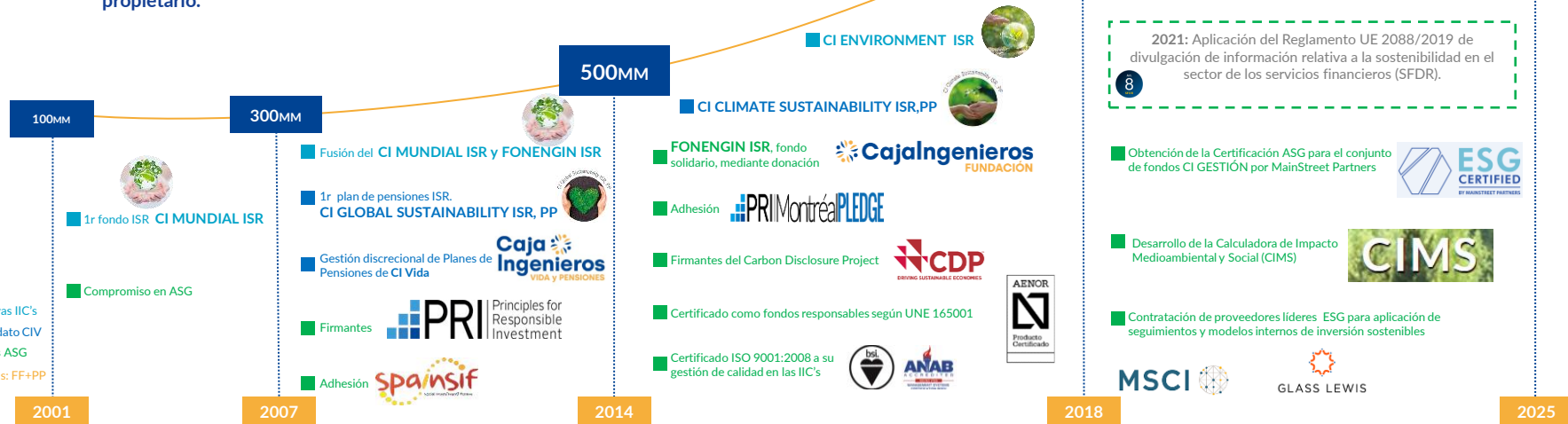
**Visión**

Queremos ser la **gestora activa** de referencia nacional en **sostenibilidad**, en los próximos años, ofreciendo **fondos fiables, rentables** y que generen un **beneficio social** compartido.



**Valores**

EXCELENCIA  
INTEGRIDAD  
CLARIDAD  
INGENIO  
PASIÓN



- Nuevas IIC's
- Mandato CIV
- Hitos ASG
- AuM's: FF+PP

# FONDO DE INVERSIÓN – CI GESTIÓN DINÁMICA, FI

## CI Gestión en cifras

**+25 años** de Gestión Activa

**+2.100 M€ AuM**

**+30.000** partícipes

**+20 años** de Inversión Sostenible

**+120%** variación patrimonial últimos 5 años

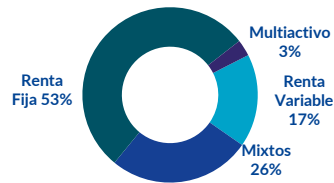
**+40%** variación partícipes últimos 5 años

Desglose según...

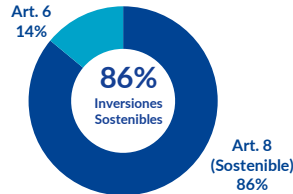
### Inversores



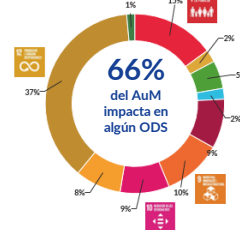
### Tipología de Fondos de Inversión



### % Fondos Sostenibles



### Impacto en los ODS



Nuestro compromiso en Inversión Sostenible

**Máxima calificación del Informe Anual**, en todas las categorías

Calificación más repetida de nuestra **Gama de RV y Mixtos**

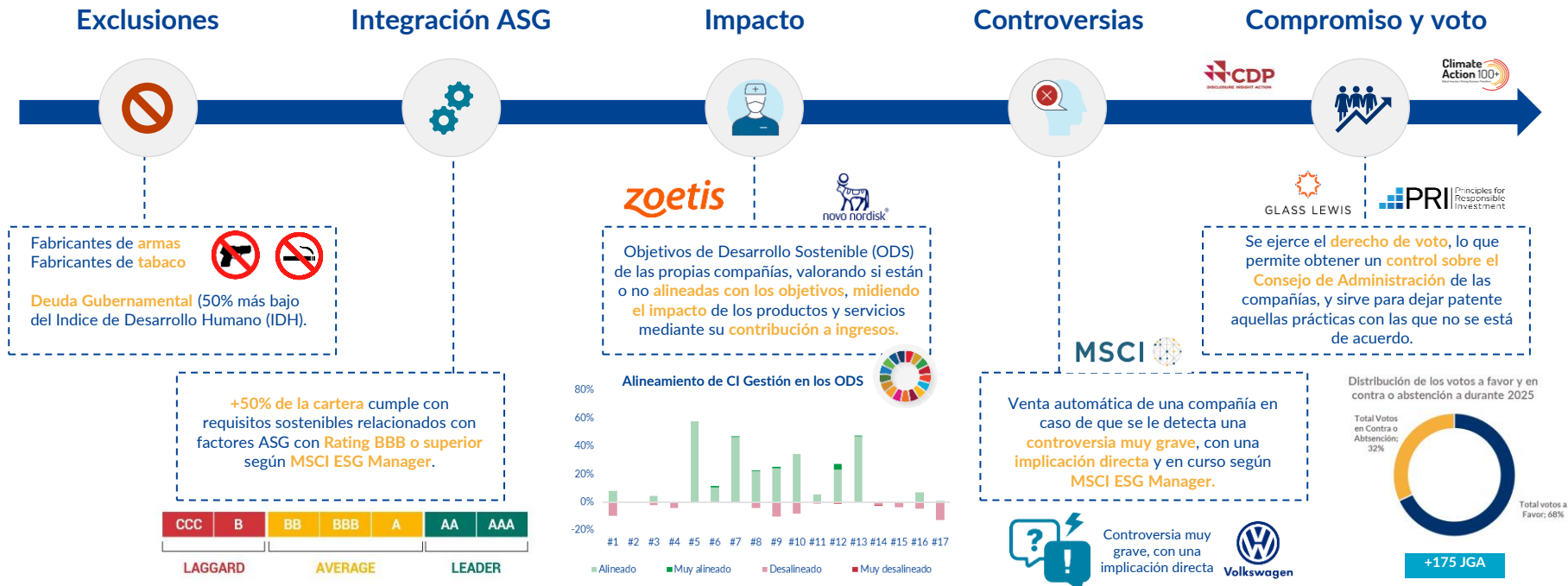
**TOP1 gestora nacional**  
**TOP3 gestora internacional**

**Líder en Inversión Responsable**  
por ALAS20 2022, 2024 y 2º premio 2025

Datos a 31/12/2025

# FONDO DE INVERSIÓN – CI GESTIÓN DINÁMICA, FI

## Integración ASG: convicción en las inversiones sostenibles



Datos a cierre de 2025

# FONDO DE INVERSIÓN – CI GESTIÓN DINÁMICA, FI

Filosofía de Inversión

## VENTAJAS INVERSIÓN FLEXIBLE

- Búsqueda de rentabilidad con una volatilidad controlada.
- No sigue ningún índice de referencia.
- Uso de coberturas para proteger el patrimonio.
- Mucha flexibilidad: posicionamiento, activos y estrategias.
- Busca crecimiento a medio plazo en todas las condiciones de mercado.

## VALOR CI GESTIÓN DINÁMICA

- Acceso a los mejores fondos internacionales y ETF's.
- Proceso que cuenta con un análisis cuantitativo y cualitativo.
- Diversificación y descorrelación con activos tradicionales.
- Gestión ágil del *portfolio assessment* (posicionamiento cartera)
- Gestión del riesgo en tiempo real de forma individual y de la cartera.
- Total transparencia. Acceso a la cartera de forma mensual.

# FONDO DE INVERSIÓN – CI GESTIÓN DINÁMICA, FI

Universo de Gestoras

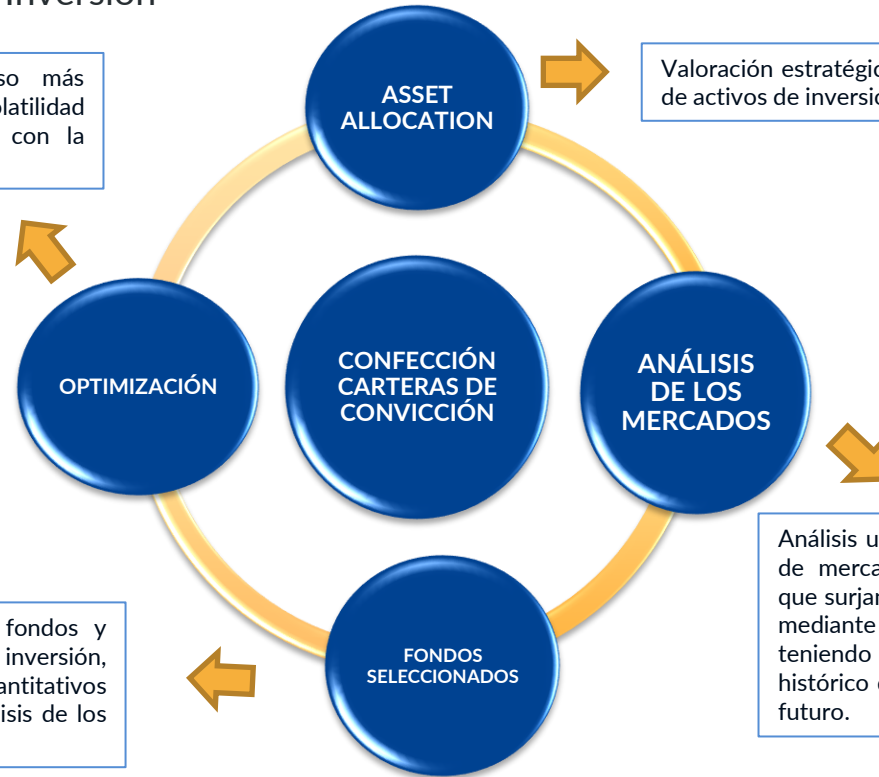
Caja Ingenieros Gestión tiene acceso a todo el universo de gestoras y de fondos disponibles en las plataformas AllFunds:



# FONDO DE INVERSIÓN – CI GESTIÓN DINÁMICA, FI

## Proceso de Inversión

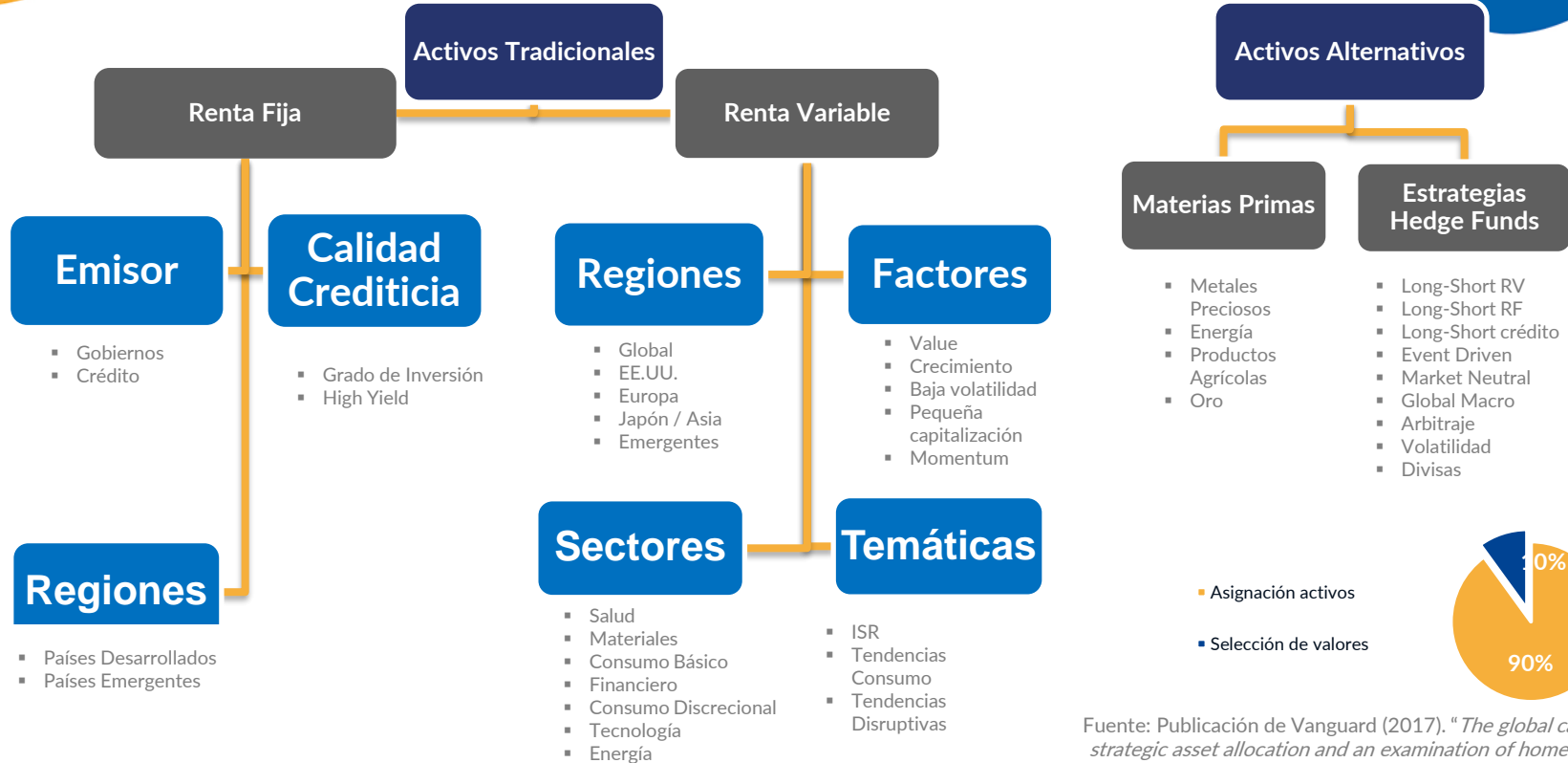
Búsqueda del mejor peso más eficiente en función de la volatilidad realizada y la correlación con la cartera.



Selección de los mejores fondos y ETF's para implementar la inversión, utilizando criterios cuantitativos (scoring) y cualitativos (análisis de los subyacentes, *look through*).

# FONDO DE INVERSIÓN – CI GESTIÓN DINÁMICA, FI

## Universo de activos de Inversión

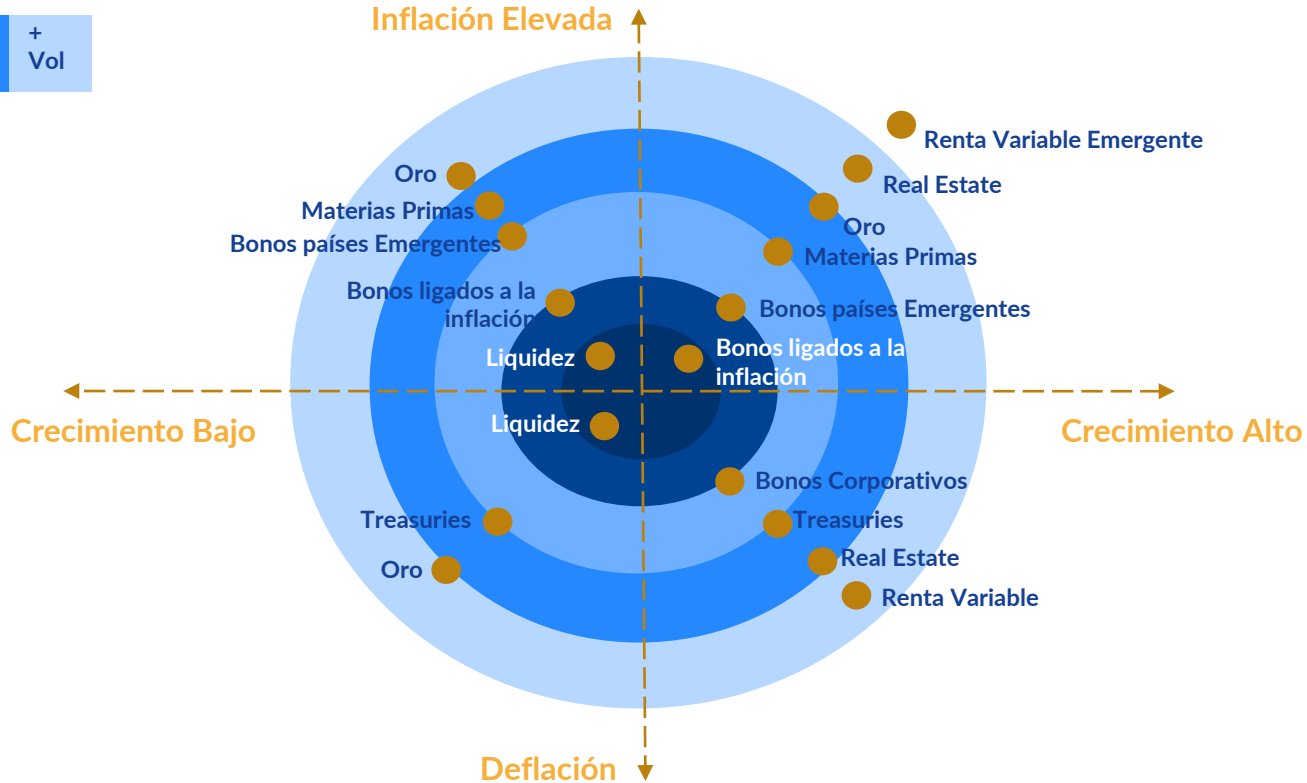


Fuente: Publicación de Vanguard (2017). "The global case for strategic asset allocation and an examination of home bias."

# FONDO DE INVERSIÓN – CI GESTIÓN DINÁMICA, FI

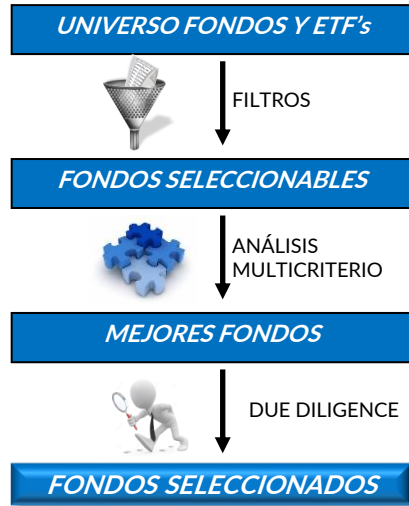


Análisis de mercados: ciclo económico



# FONDO DE INVERSIÓN – CI GESTIÓN DINÁMICA, FI

## Selección de Fondos y ETF's



La importancia de la selección:

*“Las diferencias entre rentabilidad y el riesgo aportados por cada fondo dentro de una misma categoría pueden llegar a ser sustancialmente abultadas”*

### ➤ Metodología

- ❑ **PROCESO** → responde a la búsqueda de fondos consistentes en el tiempo y que aportan valor entre aquellos que tienen estrategias de inversión parecidas. Para ello se utiliza una metodología propia con objeto de garantizar un análisis objetivo y consistente. Dicho análisis combina criterios cuantitativos y cualitativos.
- ❑ **FASE CUANTITATIVA** → se analiza el comportamiento de cada uno de los fondos dentro de su categoría de activo utilizando una herramienta propia multi-criterio que nos permite ordenar los fondos de mejor a peor en función de la rentabilidad ajustada por riesgo, la generación de alfa, la consistencia y el comportamiento en entornos de corrección.
- ❑ **FASE CUALITATIVA** → de los mejores fondos se realiza un análisis cualitativo (due diligence), atendiendo a diversos criterios tales como el proceso de inversión, la transparencia, las políticas de riesgo, la solidez del equipo de gestión y la inclusión de criterios extra financieros (ISR).

# FONDO DE INVERSIÓN – CI GESTIÓN DINÁMICA, FI

Optimización de la cartera

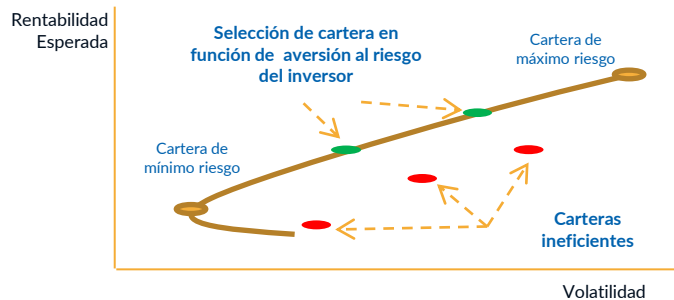


# FONDO DE INVERSIÓN – CI GESTIÓN DINÁMICA, FI

## Optimización del presupuesto de riesgo

### Markowitz: Frontera Eficiente

El **modelo clásico** de optimización de carteras de **Markowitz** se basa en la idea de la **Frontera Eficiente**; el conjunto de combinaciones de los fondos en cartera que ofrece el **mínimo nivel de volatilidad** para cada nivel de rentabilidad esperada.



### Inconvenientes:

Modelo muy **sensible** al valor de las **variables** introducidas: **rentabilidad esperada**, **volatilidad** y **correlación**.

**No permite incorporar la visión del gestor.**

La optimización puede generar **unos resultados extremos** (peso muy elevado o muy reducido para determinadas acciones en cartera).

### Modelo de optimización Black- Litterman

El modelo de **Black & Litterman** (1990, Goldman Sachs), matemáticamente más complejo, desarrolla y mejora el modelo clásico de Markowitz de varias maneras:

#### Selección de los activos

- 1 Cartera de Inicio (Equilibrio)
- 2 Visión del equipo gestor
- 3 Optimización de la cartera usando Python

### Mejoras:

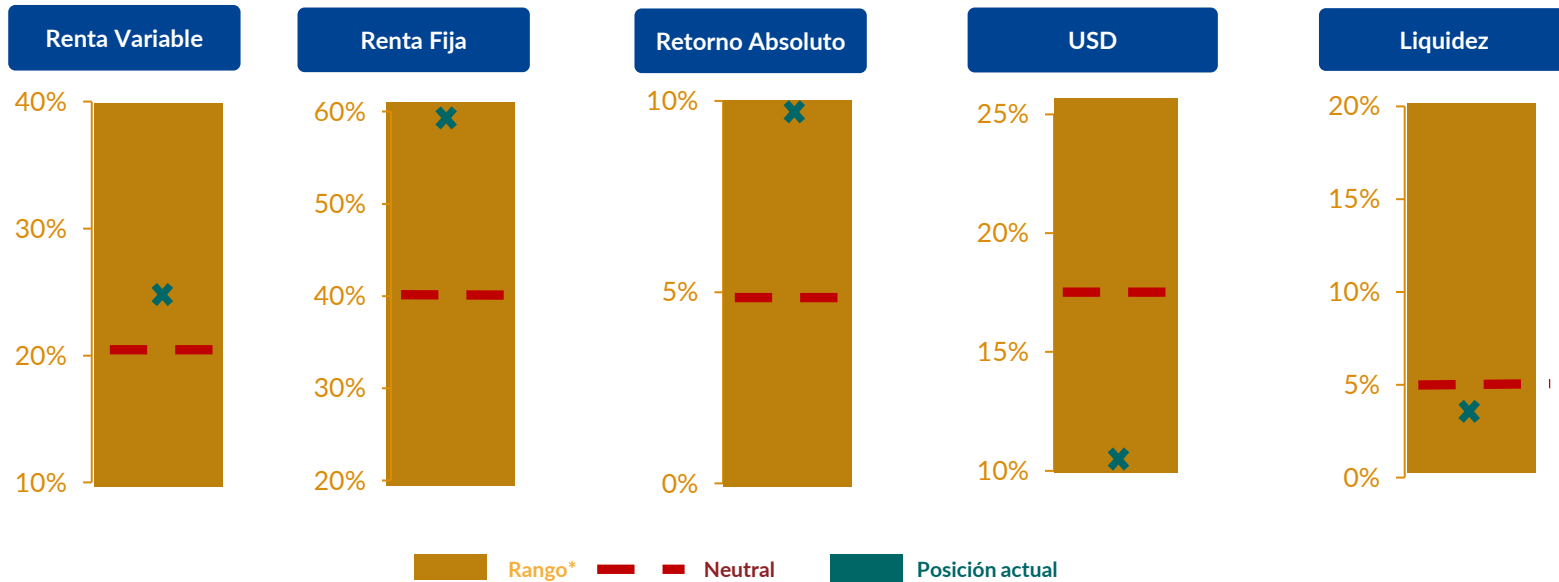
El modelo se basa en una **distribución de equilibrio** de los pesos de los fondos seleccionados en cartera con el objetivo de evitar resultados extremos.

Incorporamos la **visión del equipo** de gestión en el proceso de optimización y búsqueda de pesos.

**Optimización** de la cartera en base a volatilidad, correlación y matriz de rentabilidades implícitas calculadas por el modelo.

# FONDO DE INVERSIÓN – CI GESTIÓN DINÁMICA, FI

## Posicionamiento actual



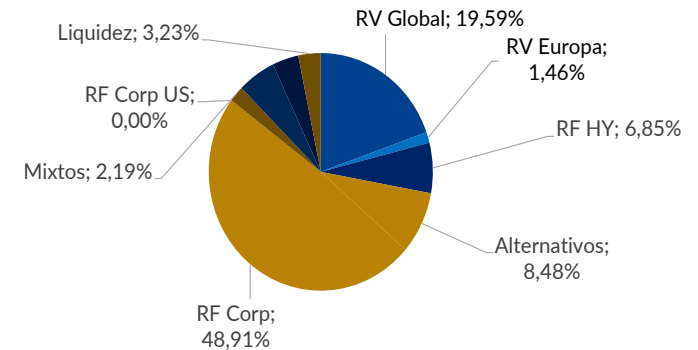
**Fondo multiactivo** gestionado desde un enfoque flexible con rangos de exposición muy dinámicos. El rango de exposición a renta variable se sitúa entre el 0-30%. En condiciones especiales de mercado, pueden tomarse posiciones fuera de los rangos establecidos, según criterio del equipo gestor. Peso en ETFs: del 20% y peso en fondos del 80%.

Fuente: Datos a 31.12.2025

# FONDO DE INVERSIÓN – CI GESTIÓN DINÁMICA, FI

Posicionamiento actual

Top 10 Holdings (%)	Peso %	Categoría
Invesco Quantitative Strategie	6,35%	RV Global
AMUNDI MSCI WORLD	5,89%	RV Global
DNCA INVT-CREDIT CONVCTION-I	5,87%	RF Corp
NB Ultra Short Term Bond	5,77%	RF Corp
Jupiter Asset Management Serie	5,71%	Alternativos
Xtrackers MSCI World ESG UCITS	4,86%	RV Global
Evli Short Corporate Bond	4,59%	RF Corp
M&G Lux Investment Funds 1 - M	4,49%	RF HY
DNCA Invest - Alpha Bonds	4,46%	Alternativos
M&G Lux Investment Funds 1 - M	4,41%	RF HY
	<b>52,41%</b>	



Fuente: Datos a 31.12.2025

# FONDO DE INVERSIÓN – CI GESTIÓN DINÁMICA, FI

## Rentabilidades Históricas

*Datos Básicos (1/2)*

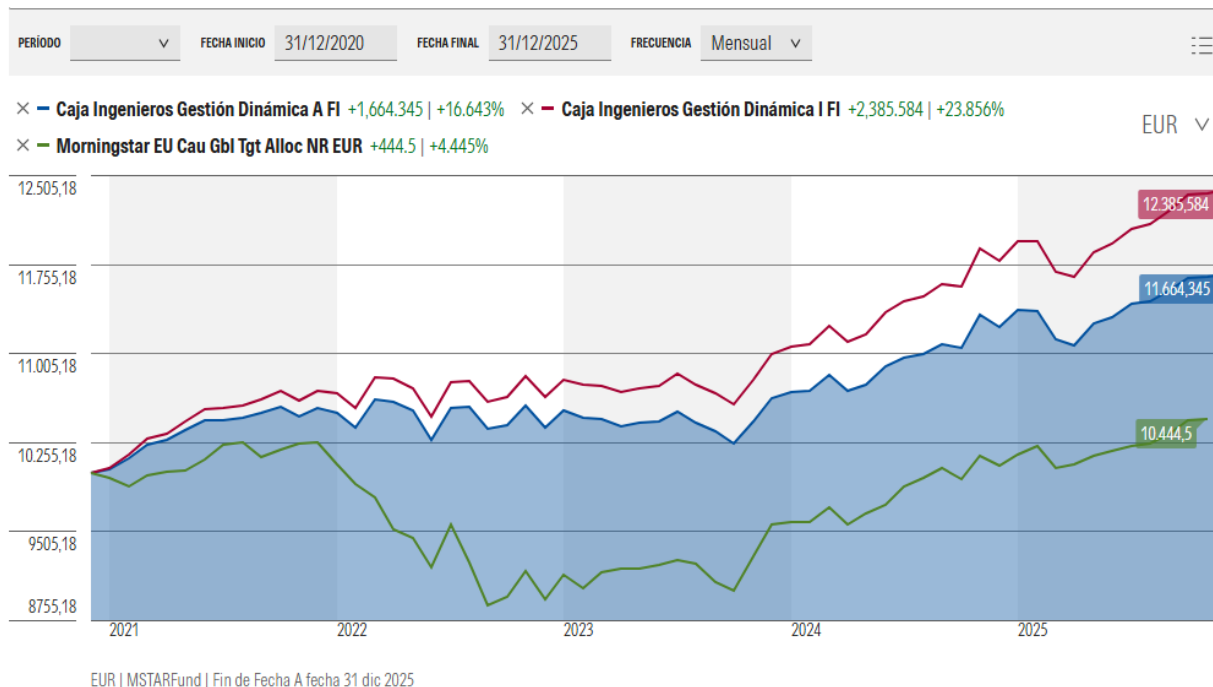
**Rentabilidades históricas no anualizadas**

	Enero	Febrero	Marzo	Abril	Mayo	Junio	Julio	Agosto	Septiembre	Octubre	Noviembre	Diciembre	Año
2025	1,22%	(0,06%)	(2,09%)	(0,42%)	1,65%	0,46%	0,95%	0,20%	0,85%	0,90%	0,04%	0,17%	3,87%
2024	0,43%	0,07%	1,28%	(1,23%)	0,47%	1,55%	0,60%	0,24%	0,82%	(0,29%)	2,49%	(0,87%)	5,56%
2023	1,33%	(0,53%)	(0,11%)	(0,61%)	0,25%	0,13%	0,83%	(0,90%)	(0,76%)	(0,99%)	1,88%	1,89%	2,41%
2022	(0,34%)	(1,21%)	2,25%	(0,16%)	(0,53%)	(2,57%)	2,71%	0,05%	(1,72%)	0,27%	1,55%	(1,68%)	(1,38%)
2021	0,24%	0,99%	1,11%	0,35%	0,78%	0,82%	0,06%	0,14%	0,38%	0,51%	(0,79%)	0,69%	5,28%
2020	0,53%	(1,41%)	(5,63%)	2,41%	0,58%	(0,03%)	0,14%	(1,31%)	2,01%	(1,44%)	1,65%	0,88%	(1,62%)
2019	1,68%	0,55%	0,82%	0,30%	(1,49%)	1,39%	1,32%	(0,22%)	0,53%	(0,20%)	0,98%	0,72%	6,52%

Fuente: Bloomberg. Datos no anualizados a 31.12.2025.

# FONDO DE INVERSIÓN – CI GESTIÓN DINÁMICA, FI

## Rentabilidad Acumulada 5A



# FONDO DE INVERSIÓN – CI GESTIÓN DINÁMICA, FI



## Datos Básicos

Objetivo de gestión	Fondo alternativo multi-activo con objetivo de rentabilidad Euribor + 400 p.b. Fondo Flexible (Fondo de Fondos)
Indicador de riesgo	Objetivo volatilidad media anual máxima a 1 año: 8% Límite del VaR (95% a 1 año) → 10% de pérdida máxima Indicador de riesgo (en una escala del 1 al 7): 2
Comisiones	Gestión 1,35%, 9% s/resultados y Depositario 0,10% (*)
Liquidez	Liquidez y NAV diario
Fecha de lanzamiento	Octubre de 2010
Inversión mínima inicial	100 € (clase A)
Patrimonio	Patrimonio: 54,7 Millones €
Estrellas Morningstar Overall	★★★★
Rating Sostenibilidad	🌍🌍🌍🌍
Gestor del fondo	Sergi Casoliva Sesma

(\*) Para la clase I: Comisión de Gestión 0,50%, Comisión Depositario 0,10%.

# FONDO DE INVERSIÓN – CI GESTIÓN DINÁMICA, FI

## Equipo de inversión



**Daniel Sullà**

CEO

+15 años de experiencia



**Dídac Perez**

CIO

+15 años de experiencia



**Marta Carrasquer**

Head ESG

+10 años de experiencia



**Elisabet Oter**

PM Quantitative

+10 años de experiencia



**Ricardo Granda**

Head Fixed Income

+20 años de experiencia



**Joan Pericas**

PM Fixed Income

+10 años de experiencia



**Carles Carcolé**

PM Equity

+10 años de experiencia



**Sergi Casòliva**

PM Equity

+10 años de experiencia




# FONDO DE INVERSIÓN – CI GESTIÓN DINÁMICA, FI

## Términos legales

TIPO	DENOMINACIÓN	CLASE	ISIN	VOCACIÓN	MERCADO	CARACTERÍSTICAS												
						HORIZONTE DE INVERSIÓN	COMISIONES				Indicador de Riesgo	DIVISA	RENDA VARIABLE	RENDA FIJA		INVERSIÓN MÍNIMA (en euros)	INVERSORES	SFDR
							GESTIÓN	DEP.	REE.	ÉXITO				% DE LA INVERSIÓN	DURACIÓN MÁXIMA			
Renta Fija	CI FONDTESORO CORTO PLAZO, FI	A	ES0114887039	RF CORTO PLAZO	DP ESPAÑA	1 AÑO	0,40%	0,08%	-	-	1	100% €	0%	100%	12 MESES	100 €	Minorista	6
		I	ES0114887005				0,15%	0,05%	-	-						250.000 €		
Renta Fija	CI PREMIER, FI	A	ES0115532030	RF INTERNACIONAL	GLOBAL	4 AÑOS	0,90%	0,08%	-	-	2	<30% NO €	0%	100%	12 AÑOS	100 €	Minorista	8
		I	ES0115532006				0,35%	-	-	250.000 €						Institucional		
Mixta	CI GESTION DINÁMICA, FI	A	ES0119488007	RETORNO ABSOLUTO	GLOBAL	3-5 AÑOS	1,35%	0,10%	1% <sup>(1)</sup>	9%	2	Cualquier %	Cualquier %	Cualquier %	100 €	Minorista	6	
		I	ES0119488015				0,50%	-	-	250.000 €								Institucional
Mixtos	FONENGIN ISR, FI	A	ES0138885035	RF MIXTA INTERNACIONAL	GLOBAL	4 AÑOS	1,35%	0,10%	-	9%	2	Cualquier %	< 30%	> 70%	4 AÑOS	100 €	Minorista	8
		I	ES0138885001				0,50%	-	-	250.000 €						Institucional		
	CdE ODS IMPACT ISR, FI	A	ES0157327000	RV MIXTA INTERNACIONAL	GLOBAL	Año 2030	1,35%	0,10%	-	-	3	Cualquier %	30%-50%	70%-50%	8 AÑOS	100 €	Minorista	8
I		ES0157327018	0,50%				-	-	250.000 €	Institucional								
CI ENVIRONMENT ISR, FI	A	ES0137435006	RV MIXTA INTERNACIONAL	GLOBAL	4 AÑOS	1,35%	0,10%	-	9%	3	Cualquier %	50%-75%	25%-50%	4 AÑOS	100 €	Minorista	8	
	I	ES0137435014				0,50%	-	-	250.000 €						Institucional			
Renta Variable	CI BOLSA EURO PLUS, FI	A	ES0115443030	RV EURO	EUROPEO	5 AÑOS	1,35%	0,10%	-	9%	4	< 25% NO €	75%-100%	0%-25%	100 €	Minorista	8	
		I	ES0115443006				0,50%	-	-	250.000 €								Institucional
CI IBERIAN EQUITY, FI	A	ES0122708037	RV EURO	ESPAÑA y PORTUGAL	5 AÑOS	1,35%	0,10%	-	9%	4	<30% NO €	75%-100%	0%-25%	100 €	Minorista	8		
	I	ES0122708003				0,50%	-	-	250.000 €								Institucional	
CI GLOBAL ISR, FI	A	ES0114988035	RV INTERNACIONAL	GLOBAL	5 AÑOS	1,35%	0,10%	-	9%	4	Cualquier %	75%-100%	0%-25%	100 €	Minorista	8		
	I	ES0114988001				0,50%	-	-	250.000 €								Institucional	
CI EMERGENTES, FI	A	ES0109221038	RV INTERNACIONAL	EMERGENTE	5 AÑOS	1,35%	0,10%	-	9%	4	Cualquier %	75%-100%	0%-25%	100 €	Minorista	8		
	I	ES0109221004				0,50%	-	-	250.000 €								Institucional	
CI BOLSA USA, FI	A	ES0115359038	RV INTERNACIONAL	EEUU	5 AÑOS	1,35%	0,10%	-	9%	4	>30% NO €	75%-100%	0%-25%	100 €	Minorista	8		
	I	ES0115359004				0,50%	-	-	250.000 €								Institucional	

Nota: Todos los fondos son UCITS, el auditor de los fondos es Deloitte y de la Gestora: KPMG. La comisión de éxito es únicamente si hay rentabilidad positiva y con marca de agua. 1. Si el periodo de permanencia es inferior a 30 días.

¿Dónde comprar? ➔

	<b>Banco:</b> oficina o web / <b>Gestora:</b> administracionCIG@caja-ingenieros.es
	Abante, Andbank, Arquia, B.March, Cajamar, Caser, Ibercaja, Mapfre, MoraWealth, Myinvestor, Safebrok, Singular Bank, Tressis...
	ATL, B.Cooperativo, B. Sabadell, BIG, Deutsche Bank, CA Indosuez, Caixabank, Creand, EBN, Finaccess, GVC Gaesco, ING, Rent4, Sinergia, Unicaja...

## DISCLAIMER

El informe se ha realizado con la finalidad de proporcionar a los inversores información general a la fecha de emisión del mismo, y está sujeto a cambios sin previo aviso. La información se proporciona basándose en fuentes consideradas como fiables, si bien CAJA INGENIEROS GESTIÓN no garantiza ni se responsabiliza de la seguridad de las mismas.

Es posible que la información pueda referirse a productos, operaciones o servicios de inversión respecto de los cuales exista información adicional en documentación separada, incluyendo el documento de información fundamental para el inversor y el folleto completo. Se recomienda leer dichos documentos para poder tomar una decisión fundada sobre la conveniencia de invertir en dichos productos. Puede solicitar dicha documentación a su gerente personal, en cualquier oficina de Caja Ingenieros, en [www.cajaingenieros.es](http://www.cajaingenieros.es) o en [www.cnmv.es](http://www.cnmv.es).

El contenido de los informes, en ningún caso, constituye una oferta o recomendación de compra o venta de ningún producto o instrumento financiero. El inversor debe ser consciente de que los valores e instrumentos financieros a los que se refieren pueden no ser adecuados a sus objetivos concretos de inversión, por lo que el inversor debe adoptar sus propias decisiones de inversión. A tal efecto, CAJA INGENIEROS GESTIÓN, S.A.U., en su condición de emisor del informe, así como CAIXA DE CRÈDIT DELS ENGINYERS - CAJA DE CRÉDITO DE LOS INGENIEROS, S. COOP. DE CRÉDITO, en su condición de comercializador, no se hacen responsables del mal uso que se haga de esta información ni de los perjuicios que pueda sufrir el inversor que formalice operaciones tomando como referencia las valoraciones y opiniones recogidas en los informes. El inversor debe, asimismo, tener en cuenta que la evolución pasada de los valores o instrumentos o los resultados históricos de las inversiones no garantizan la evolución o resultados futuros.

© Queda prohibida la reproducción, duplicación, redistribución y/o comercialización, total o parcial, de los contenidos de este documento, ni aun citando las fuentes, salvo con consentimiento previo por escrito de CAJA INGENIEROS GESTIÓN, S.G.I.I.C., S.A.U. All rights reserved.



[www.cajaingenieros.es](http://www.cajaingenieros.es)

© 2025. Caja Ingenieros Gestión | Todos los derechos reservados

GRUPO  
**Caja  
Ingenieros**  
BANCA COOPERATIVA

*Humanizamos tus finanzas*