



CAIXA ENGINYERS EMERGENTS

FONS D'INVERSIÓ

30/06/2025

FONS D'INVERSIÓ – CAIXA ENGINYERS EMERGENTS, FI



Acosta CE Gestió

+1.900MM



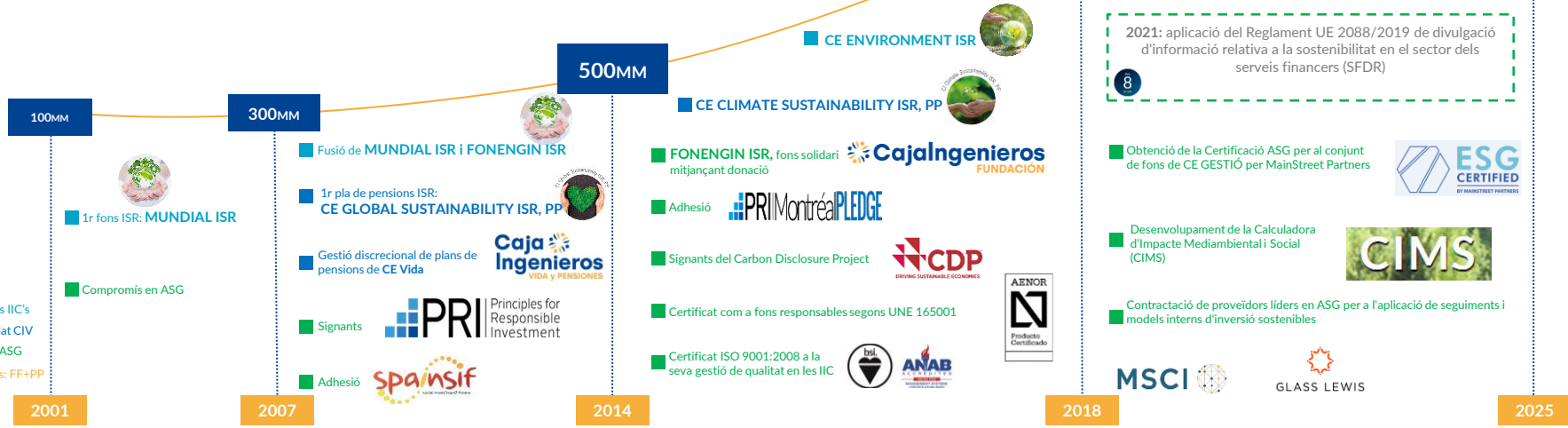
Missió
 Inverteix a **llarg termini** tant en deute com en accions de companyies de **qualitat** i **creixement**, integrant-hi criteris de **sostenibilitat** i sota un model únic **cooperatiu** en què el soci és client i propietari.



Visió
 Vol ser la **gestora activa** de referència nacional en **sostenibilitat** en els propers anys, oferint **fons fiables**, **rendibles** i que generin un **benefici social** compartit.



Valors
 EXCEL·LÈNCIA
 INTEGRITAT
 CLAREDAT
 ENGINY
 PASSIÓ



FONS D'INVERSIÓ – CAIXA ENGINYERS EMERGENTS, FI

CE Gestió en xifres

+20 anys de gestió activa

+1.900 M€ AuM

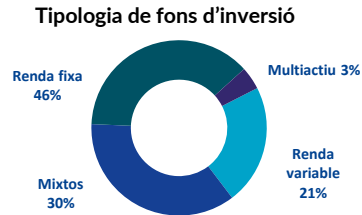
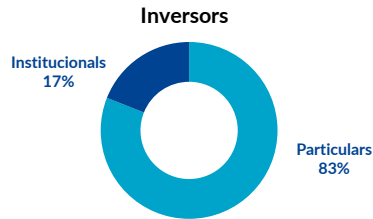
+27.000 partícips

+15 anys d'inversió sostenible

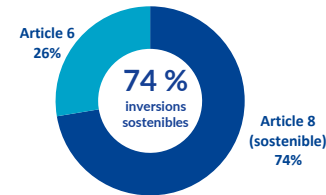
+100 % variació patrimonial en els darrers 5 anys

+40 % variació de partícips en els darrers 5 anys

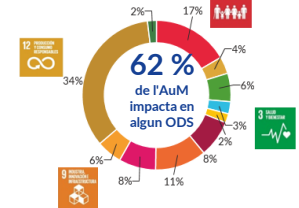
Desglossament segons...



% AuM en inversions sostenibles



Impacte en els ODS



El nostre compromís en inversió sostenible

PRI Principles for Responsible Investment
★★★★★
Màxima qualificació de l'Informe Anual en totes les categories

Morningstar Sustainability Rating
★★★★★
Màxima qualificació en tota la seva gamma de RV i Mixtos

ESG BAROMETER
TOP1 gestora nacional
TOP9 gestora internacional

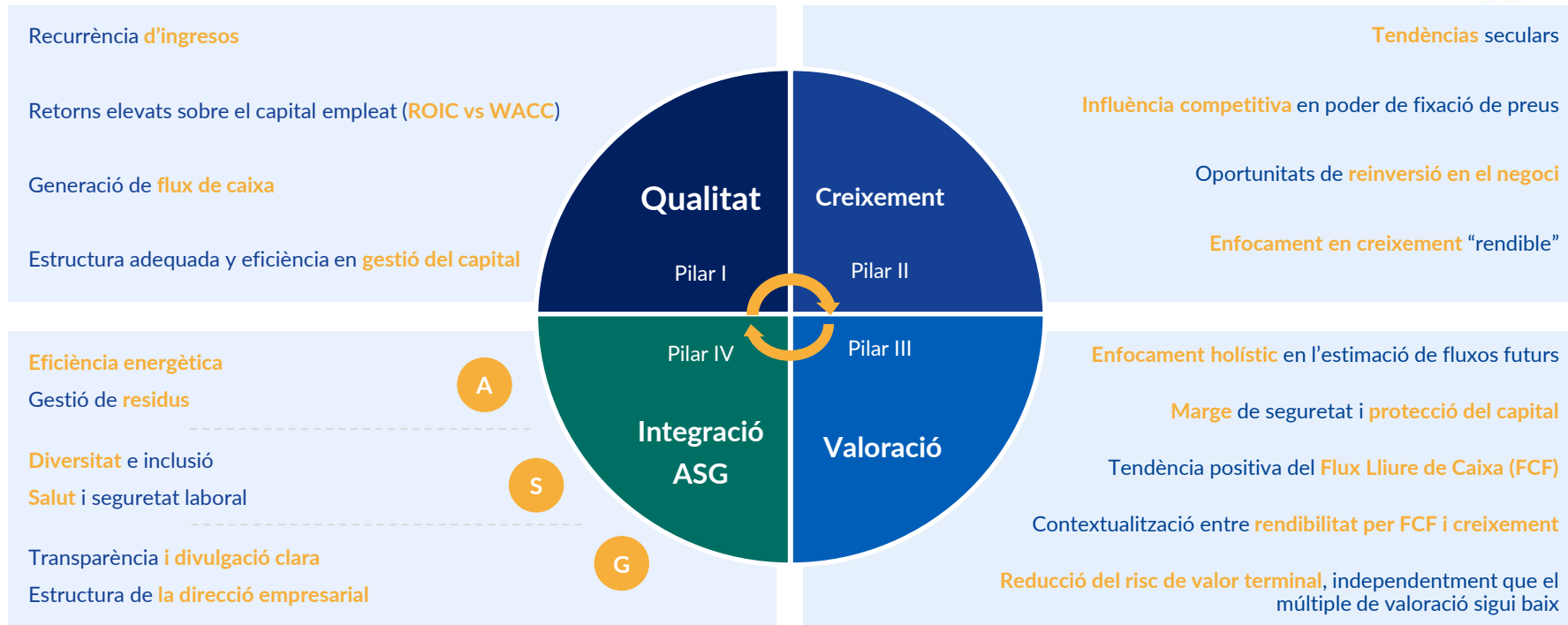
ESG CERTIFIED
BY BRAINTREE PARTNERS

MEJOR FONDO SOSTENIBLE
CE Environment ISR,
premi al Millor Fons Sostenible en Champions ESG 2024

Dades a 31/12/2024

FONS D'INVERSIÓ – CAIXA ENGINYERS EMERGENTS, FI

Filosofia CE Gestió: Els 4 pilars

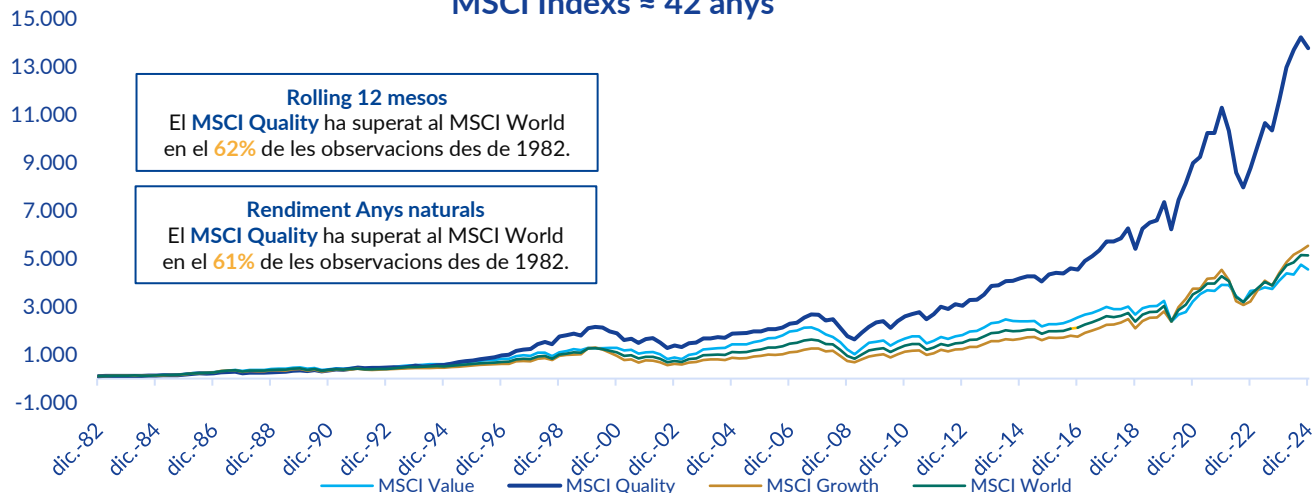


FONS D'INVERSIÓ – CAIXA ENGINYERS EMERGENTS, FI

Qualitat: L'estil d'inversió més consistent

El MSCI Quality ha superat al MSCI World en el **76%, 80% y 100%** de les observacions a 3, 5 y 10 anys, respectivament, des de 1982

MSCI Índexs ≈ 42 anys



Críteris de MSCI

QUALITY: rendibilitat sobre recursos propis, estabilitat del creixement en guanys i baix palanquejament.

GROWTH: PER 1yrFwd, taxa de creixement intern, creixement d'ingressos y guanys al llarg termini.

WORLD: Índex ponderat per capitalització dels mercats desenvolupats.

VALUE: Preu/Valor contable, PER 1yrFwd, rendiment per dividends.

Les estratègies que intenten centrar-se en la qualitat solen superar al mercat, ja que estan més ben equipades per a afrontar condicions econòmiques adverses. El factor qualitat continua sent una espècie d'enigma tant per als inversors en factors com per als acadèmics, ja que les accions de major qualitat intuïtivament haurien de tenir (i tenen) preus més alts. El fet que la qualitat no estigui totalment descomptada en l'acció, tal vegada a causa de models de risc inadequats o biaixos de comportament, pot explicar en certa manera l'existència de les primes.

Font: Bloomberg. Dades a tancament de 2024

FONS D'INVERSIÓ – CAIXA ENGINYERS EMERGENTS, FI



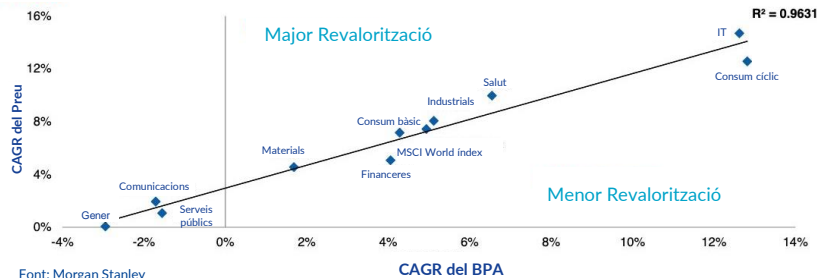
Creixement: els nostres factors clau

Companyes que operen en sectors atractius

Invertim en sectors que comptin amb vents de cua i mercats potencials grans o creixents per aprofitar tendències favorables que prometen **creixement sostingut i rendibilitat a llarg termini**

El creixement dels beneficis explica els moviments de preus

% CAGR de 10 años de BPA y Precio por Sector del MSCI World

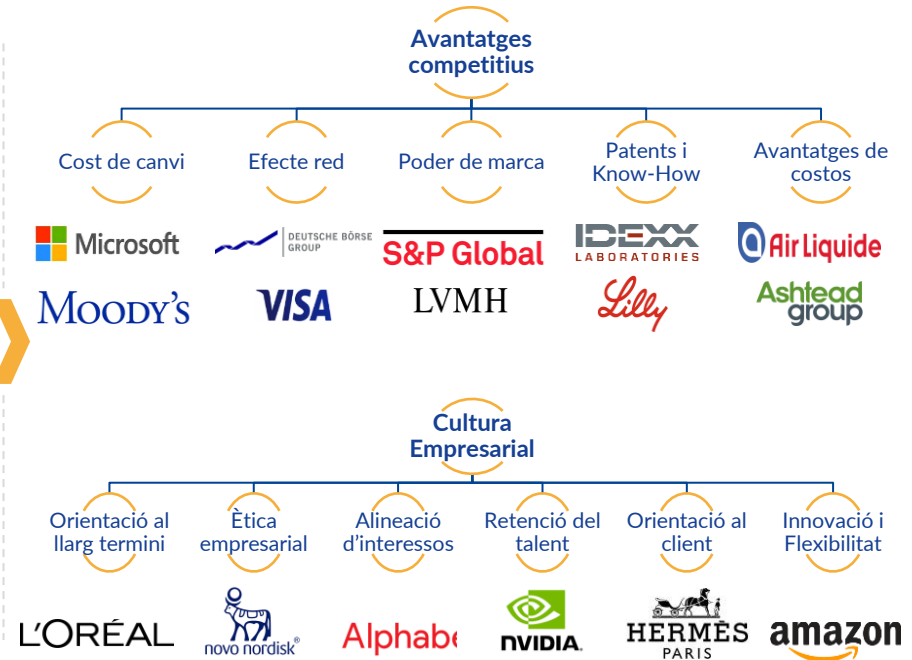


Font: Morgan Stanley

El poder de l'interès compost...

Empreses que "componen", és a dir, aquelles que són capaces de **créixer** més durant més temps i es caracteritzen per **reinvertir** els diners que generen en el propi negoci, ja sigui comprant nous actius, desenvolupant nous productes o serveis, comprant altres companyies amb les quals puguin generar sinergies en forma de vendes creuades, adquisició de nous clients o expansió internacional. És l'**interès compost aplicat als beneficis d'una companyia**.

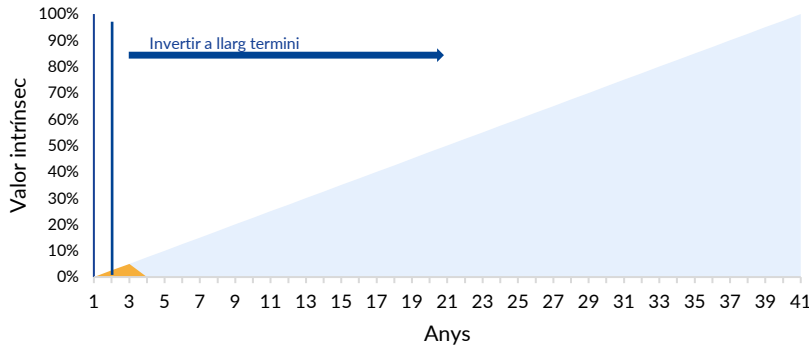
Companyes sostenibles amb creixement de qualitat



FONS D'INVERSIÓ – CAIXA ENGINYERS EMERGENTS, FI

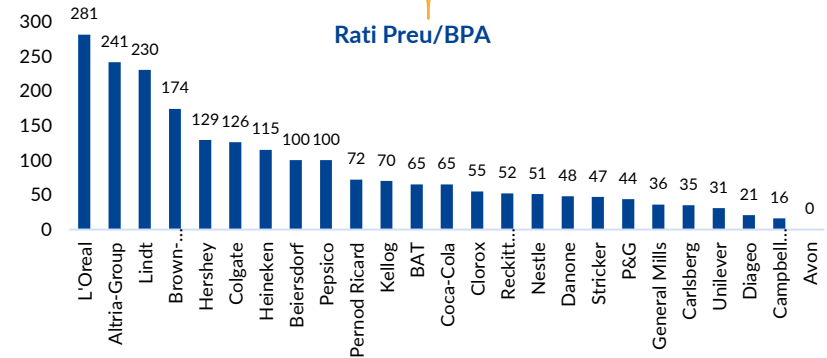
Valoració: preu raonable

Només el 5% del **valor intrínsec** d'una companyia és atribuïble als següents 2 anys....



Font: Credit Suisse HOLT. Un univers compost per 20.000 companyies de Credit Suisse, en els últims 20 anys el 95% del valor total de la signatura es va produir després dels dos anys.

Es podria haver pagat un P/E de 281x per L'Oréal en 1973 i encara així haver superat al MSCI World



Font: Ash Park, Refinitiv Datastream no inclou dividends, en USD
*Trailing PE. Exclou dividends. Des de gener de 1973 fins a setembre de 2019

A 1 any...

El 46% de l'explicació de rendibilitat ve donada pel múltiple vs 29% del creixement dels ingressos.

A 10 anys...

Només el 5% de la rendibilitat ve explicada pel múltiple vs 74% del creixement dels ingressos.

Font: BCG, Morgan Stanley (S&P500). La resta de contribució prové del canvi del FCF i del Marge

Altres mètriques que ens ajuden a identificar el valor d'una companyia

FCF Yield

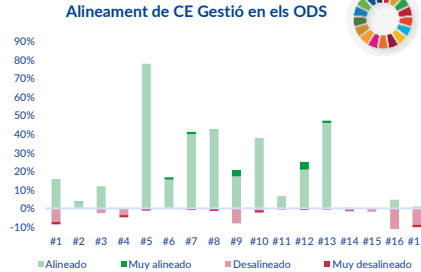
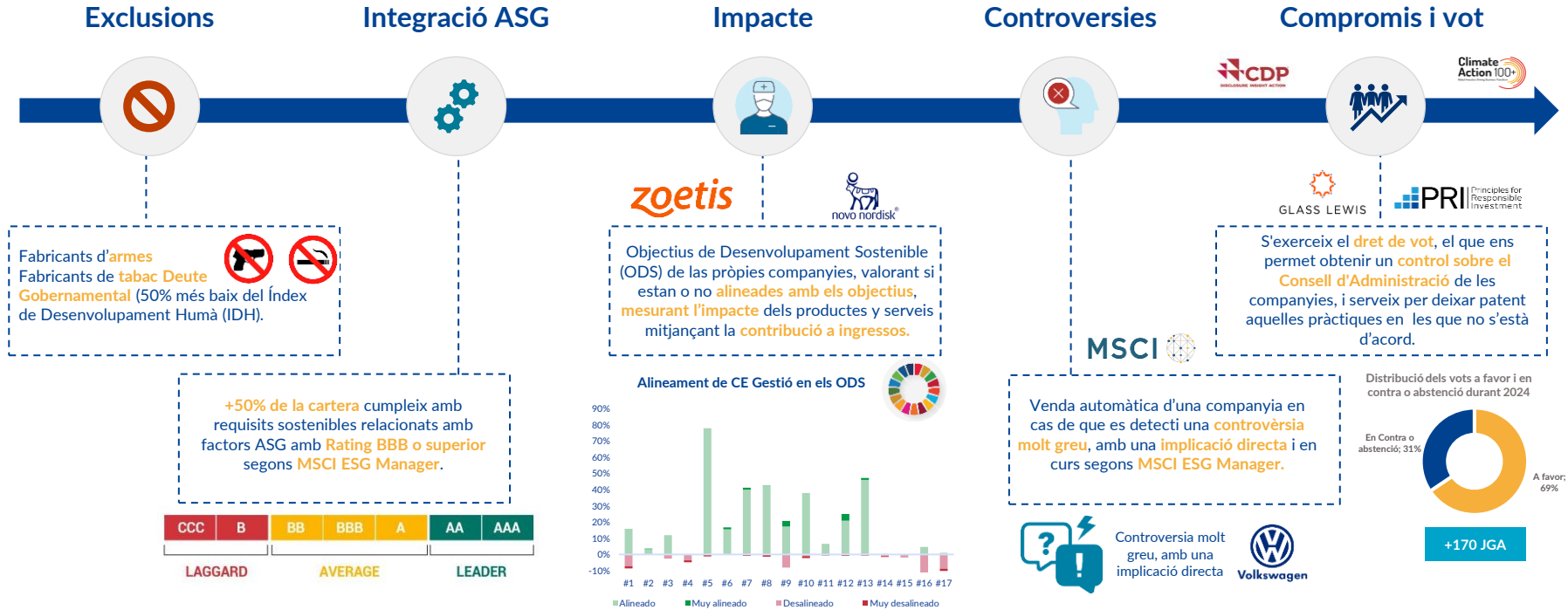
Earnings Yield

ROIC

PEG

FONS D'INVERSIÓ – CAIXA ENGINYERS EMERGENTS, FI

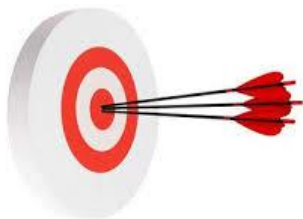
Integració ASG: convicció a les inversions sostenibles



FONS D'INVERSIÓ – CAIXA ENGINYERS EMERGENTS, FI

Metodologia d'Inversió

Criteris Inversió



Negocis de qualitat amb elevats retorns sobre la inversió

Oportunitat de reinvertir el capital generat en futures oportunitats

Avantatges competitius (sostenibles) que permeten conservar la seva posició en la indústria durant un llarg període de temps

Cotitzin amb descomptes atractius sobre el seu valor fonamental

Sòlida posició financera, sense deute o amb deute controlada

Gestionats per equips íntegres, en els que existeixi el major grau d'alineaments dels interessos possible (*skin in the game*) i hagin demostrat una bona capacitat d'assignar capital

FONS D'INVERSIÓ – CAIXA ENGINYERS EMERGENTS, FI



Construcció de Cartera

PROCÉS DE COMPRA

- Posició inicial típica 1,25% – 1,5%
- Grandària posició en funció de convicció model de negoci i potencial revaloració
- Risc (negoci/ESG) i liquiditat considerats en la grandària posició
- Posicions Top 10 entre el 3% i el 6% pes

DISCIPLINA VENDA

- Tesi inversió trencada o sense confirmar
- Empitjorament de la indústria (competència/regulació/etc)
- Controvèrsia molt greu ESG
- Decisions d'assignació de capital controvertides
- Millors alternatives inversió (cost oportunitat)

PRINCIPALS CARÀCTERÍSTIQUES

CONVICCIÓ

- 40-60 posicions
- *Alt Active Share*
- Top 10 aprox. 40% del total cartera

BENCHMARK AGNÒSTICS

- Sense restriccions sectorials / país
- Sense restricció capitalització borsària

FONS D'INVERSIÓ – CAIXA ENGINYERS EMERGENTS, FI

Tendències Seculars de Creixement



Tendència	Oportunitats	Exemples en cartera
Envel·liment Poblacional i augment de l'esperança de vida	<ul style="list-style-type: none"> • Increment de la despesa salut i accés a nous fàrmacs • Penetració serveis financers 	
Millora de les Condicions Econòmiques	<ul style="list-style-type: none"> • Procés de transformació humana • Globalització estil de vida occidental 	
Auge de les classes mitjanes	<ul style="list-style-type: none"> • Augment del consum • Economia circular • Increment despesa serveis i educació 	
Innovació tecnològica	<ul style="list-style-type: none"> • Automatització • Elevades barreres d'entrada • Big Data, AI, AR/VR 	

Font: CE Gestió.

FONS D'INVERSIÓ – CAIXA ENGINYERS EMERGENTS, FI

En resum ... ¿Com es posiciona el meu fons?



“Es seleccionen companyies amb uns retorns, marges i creixement esperat molt superiors als del mercat, amb un palanquejament inferior i pagant valoracions raonables ”

	CE EMERGENTS	MSCI EM	CE EMERGENTS / MSCI EM		<i>En relació amb el mercat, el fons obté:</i>
ROIC (%)	19,80%	11,99%	65%		<i>Empreses més rendibles...</i>
ROA (%)	9,49%	8,17%	16%	39%	
ROE (%)	24,71%	18,40%	34%		
Marge operatiu	23,95%	23,74%	1%	11%	<i>... amb marges més grans</i>
Marget net	20,55%	17,00%	21%		
Deute Net/EBITDA	-0,54	0,09		-17%	<i>... i menys palanquejades</i>
Deute Total/Actius Totals	15,62%	18,89%	-17%		
P/E Actual	18,94	14,90	27%	34%	<i>Valoracions lleugerament superiors...</i>
P/E Estimat 12 meses	15,96	11,40	40%		
Creixement Vendes 5 anys	26,32%	16,46%	60%	57%	<i>... compensades per més d'un 50% més creixement que el mercat</i>
Creixement BPA 5 anys	34,49%	22,37%	54%		

Font: CE Gestió elaboració pròpia a través de dades de Bloomberg a 4 de juliol 2025.

FONS D'INVERSIÓ – CAIXA ENGINYERS EMERGENTS, FI



Posicionament de la Cartera

Top 10 Holdings (%)			
	Fondo	Index	+ / -
TSMC	10,1%	10,3%	-0,1%
MercadoLibre Inc	9,5%	0,0%	9,5%
Sea Ltd	8,8%	0,0%	8,8%
Tencent Holdings Ltd	7,1%	4,7%	2,4%
NU Holdings Ltd/Cayman Islands	5,0%	0,5%	4,5%
SK Hynix Inc	4,3%	1,3%	3,0%
Xiaomi Corp	3,8%	1,5%	2,3%
Grab Holdings Ltd	3,6%	0,0%	3,6%
Coca-Cola HBC AG	3,5%	0,0%	3,5%
Celestica Inc	3,3%	0,0%	3,3%
Top10 Holdings %	59,1%		

Sector (%)			
	Fondo	Index	+ / -
Communication Services	20,4%	9,9%	10,5%
Consumer Discretionary	18,3%	12,8%	5,5%
Consumer Staples	8,2%	4,5%	3,7%
Information Technology	24,3%	24,1%	0,3%
Industrials	6,4%	6,9%	-0,5%
Real Estate	0,0%	1,6%	-1,6%
Health Care	1,5%	3,2%	-1,8%
Utilities	0,0%	2,6%	-2,6%
Energy	0,0%	4,3%	-4,3%
Materials	0,0%	5,8%	-5,8%
Financials	17,7%	24,4%	-6,7%

Country Breakdown (%)			
	Fondo	Index	+ / -
CHINA	20,5%	28,4%	-7,9%
BRAZIL	14,5%	4,4%	10,1%
SINGAPUR	12,4%	0,0%	12,4%
TAIWAN	10,1%	18,8%	-8,7%
KOREA	6,7%	10,7%	-4,0%
MEXICO	6,5%	2,1%	4,4%
INDIA	6,0%	18,1%	-12,1%
ITALY	3,5%	0,0%	3,5%
CANADA	3,3%	0,0%	3,3%
KAZAKHSTAN	3,2%	0,0%	3,2%
THAILAND	2,9%	1,0%	1,9%
GEORGIA	1,6%	0,0%	1,6%
POLAND	1,5%	1,1%	0,4%
HUNGARY	1,5%	0,3%	1,2%
INDONESIA	1,3%	1,2%	0,1%
GREAT BRITAIN	1,1%	0,3%	0,8%
SOUTH AFRICA	0,0%	2,9%	-2,9%
GREECE	0,0%	0,6%	-0,6%
TURKEY	0,0%	0,5%	-0,5%
OTROS	3,3%	9,7%	-6,4%

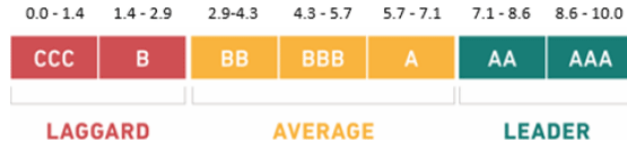
Market Cap Calculations (EUR) - Mills		
	Fondo	Index
Promedio Ponderado	188.139	164.105
Mediana	29.123	8.618
Promedio	94.362	19.351

Font: CE Gestió elaboració pròpia a través de dades de Bloomberg a tancament de juny. Per l'índex es pren com a proxy el iShares MSCI EM ETF.

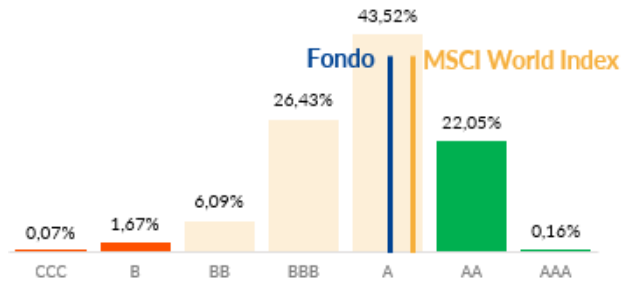
FONS D'INVERSIÓ – CAIXA ENGINYERS EMERGENTS, FI

Integració de criteris ASG

Distribució dels fons segons els Ratings ASG MSCI



Distribució ASG de l'univers de fons MSCI



<p>ENDARRERIT</p> <p>Una empresa que va a la saga del seu sector degut a la seva alta exposició i a la seva incapacitat per a gestionar importants riscos ASG.</p>	<p>PROMIG</p> <p>Una empresa amb un historial mixt o no excepcional en la gestió dels riscos i oportunitats ASG més significatius en relació amb els seus parells de la indústria</p>	<p>LÍDER</p> <p>Una empresa líder en la seva indústria en la gestió dels riscos i oportunitats ASG més importants</p>
---	--	--

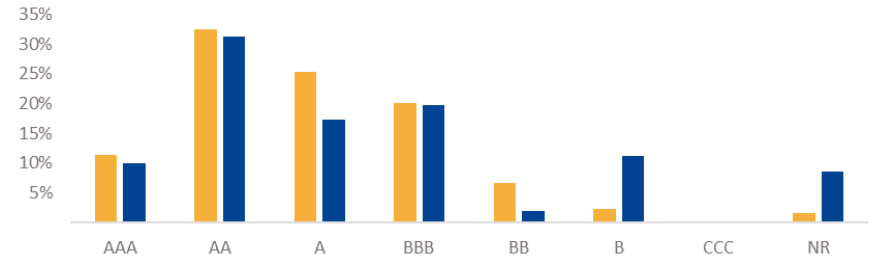
Dades: MSCI ESG Manager
Dades sobre la cartera corporativa del fons.

Distribució del Rating MSCI del fons vs. MSCI World Index

Fons	Nota ASG fons	Rating ASG fons	Companyes amb nota igual o superior a BBB
Fondo	6,34	A	78%
MSCI World Index	6,67	A	89%

Fons	Rating MSCI companyies							
	AAA	AA	A	BBB	BB	B	CCC	NR
Fons	10%	31%	17%	20%	2%	11%		9%
MSCI World Index	11%	32%	25%	20%	7%	2%	0%	2%

Distribució Rating MSCI de la cartera vs. Index MSCI World



Juny 2025

FONS D'INVERSIÓ – CAIXA ENGINYERS EMERGENTS, FI

Principals KPI's ASG

MEDIAMBIENTAL	Petjada de carboni	TnCO2eq/M€	Consum d'aigua	m3/M\$
	CE Emergents, FI	62	CE Emergents, FI	634
	Índex de referència	284	Índex de referència	7.231
	<i>Cobertura de dades</i>	97%	<i>Cobertura de dades</i>	30%
SOCIAL	Rotació de treballadors	%	Patrimoni que impacta en un o més ODS	%
	CE Emergents, FI	13%	CE Emergents, FI	5%
	Índex de referència	11%	Índex de referència	2%
	<i>Cobertura de dades</i>	78%	<i>Cobertura de dades</i>	100%
GOBERNANÇA	Independència del Consell d'Administració	%	Dones en el Consell d'Administració	%
	CE Emergents, FI	67%	CE Emergents, FI	22%
	Índex de referència	62%	Índex de referència	20%
	<i>Cobertura de dades</i>	97%	<i>Cobertura de dades</i>	97%

Dades: MSCI ESG Manager i Bloomberg
Dades sobre la cartera corporativa del fons.

Juny 2025

FONS D'INVERSIÓ – CAIXA ENGINYERS EMERGENTS, FI

Proxy Voting – Estadístiques de vot a les Juntes d'Accionistes

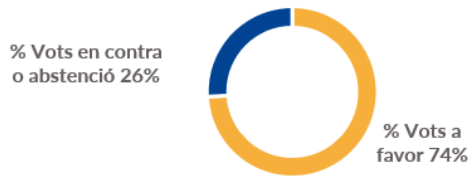


A **Caixa d'Enginyers Gestió** comuniquem, la justificació del vot de cada Junta General d'Accionistes de totes les empreses en les que votem. D'aquesta manera podem crear interaccions entre les dues parts i fins i tot, aconseguir que implementin canvis enfocats a millores sostenibles.

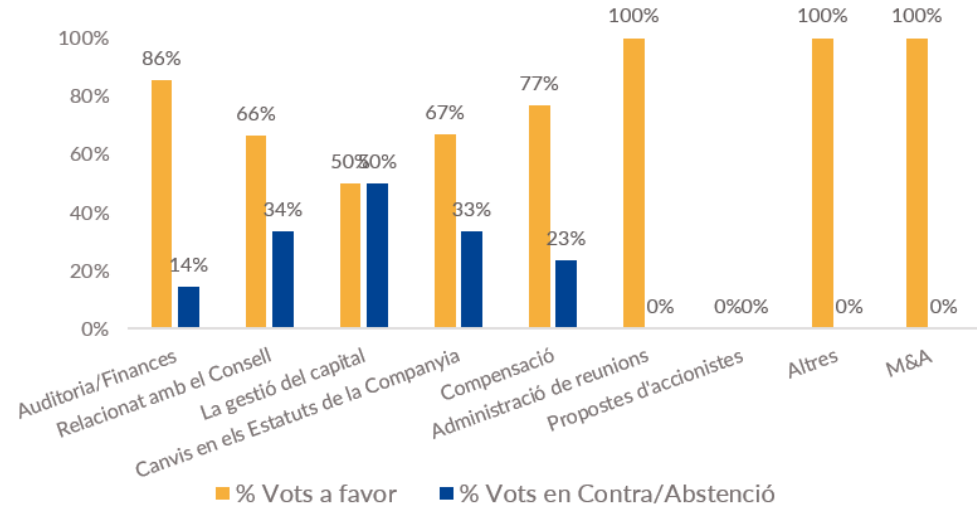
% De companyies votades durant el 2025



Distribució dels vots a favor i en contra/abstenció durant el 2025



Distribució dels vots a favor i en contra/abstenció per Categoria



Datos: Glass Lewis

Juny 2025

FONS D'INVERSIÓ – CAIXA ENGINYERS EMERGENTS, FI

Rendibilitats històriques



Rendibilitats històriques no anualitzades



	Gener	Febrer	Març	Abril	Maig	Juny	Juliol	Agost	Setembre	Octubre	Novembre	Desembre	Any
2025	4,22%	(0,48%)	(5,64%)	1,19%	7,24%	3,35%							
2024	(0,13%)	4,23%	1,92%	(0,65%)	0,89%	3,48%	(3,49%)	2,09%	1,66%	1,93%	2,32%	(1,79%)	12,90%
2023	5,27%	(3,29%)	(0,40%)	(2,44%)	2,17%	2,29%	2,08%	(4,59%)	(1,79%)	(5,44%)	7,76%	2,84%	3,62%
2022	(5,69%)	(4,82%)	(3,02%)	(4,26%)	(3,00%)	(2,51%)	4,09%	1,27%	(7,35%)	(0,80%)	6,28%	(5,91%)	(23,65%)
2021	2,73%	3,13%	(2,09%)	(0,83%)	(0,78%)	4,61%	(4,12%)	4,15%	(3,76%)	1,73%	(4,61%)	0,42%	(0,01%)
2020	(0,67%)	(4,29%)	(12,96%)	11,60%	4,50%	9,52%	3,82%	6,79%	0,54%	3,33%	4,86%	1,88%	30,06%
2019	9,42%	2,23%	4,30%	2,26%	(7,98%)	4,92%	2,48%	(4,16%)	1,77%	0,02%	4,01%	3,30%	23,73%
2018	3,45%	(2,57%)	(1,93%)	(0,39%)	(1,16%)	(2,32%)	1,20%	(2,39%)	(0,87%)	(8,11%)	1,98%	(4,41%)	(16,61%)
2017	1,72%	4,48%	1,98%	2,32%	1,60%	(0,80%)	1,50%	1,02%	1,59%	1,30%	(0,73%)	1,46%	18,78%
2016	(6,49%)	(1,40%)	7,21%	0,58%	1,79%	2,99%	2,28%	2,13%	1,06%	0,82%	(2,55%)	(0,09%)	8,02%
2015	7,20%	2,46%	3,49%	1,13%	0,33%	(3,18%)	(3,53%)	(9,58%)	(2,94%)	10,76%	2,96%	(4,79%)	2,64%
2014	(5,60%)	0,89%	3,74%	0,61%	4,94%	2,28%	(0,01%)	2,39%	(3,41%)	1,71%	0,63%	(2,42%)	5,39%
2013	(0,84%)	3,82%	1,35%	(0,78%)	(1,21%)	(5,36%)	(2,14%)	(3,15%)	4,56%	3,95%	(2,23%)	(2,86%)	(5,31%)
2012	9,22%	4,00%	(2,46%)	(2,87%)	(4,72%)	3,78%	3,76%	(2,85%)	2,22%	(0,87%)	0,38%	3,23%	12,64%
2011	(5,85%)	(2,04%)	1,48%	(1,04%)	0,24%	(2,04%)	1,16%	(9,58%)	(9,25%)	7,67%	(2,60%)	1,21%	(19,86%)

Font: Bloomberg
Dades classe A

FONS D'INVERSIÓ – CAIXA ENGINYERS EMERGENTS, FI

Dades Bàsiques



- Fons de gran capitalització amb biaix creixement
- Fins a 100% exposició a divisa no euro
- Benchmark: MSCI EM NR (Euros), encara que agnòstic
- Estrelles Morningstar Overall: ★★★★★
- Ràting Sostenibilitat Morningstar 
- Segons la normativa SFDR:  El fons promou característiques Socials i/o mediambientals.
- Patrimoni: 34,8 Mills €- més de 500 partícips
- Data de llançament: 12/08/2004
- ISIN: ES0109221038
- Gestor: Dídac Pérez
- Comisió de Gestió 1,35% i 9% s/resultats, comissió Dipositari 0,10% (*)

Font: CE Gestió.

(*) Dades de Classe A. Per a la classe I: Comissió de Gestió 0,50%, comissió Dipositari 0,10%.

FONS D'INVERSIÓ – CAIXA ENGINYERS EMERGENTS, FI

Equip d'inversió



Daniel Sullà

Director General
+15 anys d'experiència



Dídac Pérez

Director d'Inversions
+15 anys d'experiència



Marta Carrasquer

Inversions Sostenibles
+8 anys d'experiència



Elisabet Oter

Models quantitatius
+8 anys d'experiència



Ricardo Granda

Renda Fixa
+20 anys d'experiència



Joan Pericas

Renda Fixa
+10 años d'experiència



Carles Carcolé

Renda Variable
+10 anys d'experiència



Sergi Casòliva

Renda Variable
+10 anys d'experiència

FONS D'INVERSIÓ – CAIXA ENGINYERS EMERGENTS, FI



Termes legals

TIPUS	DENOMINACIÓ	ISIN	VOCACIÓ	MERCAT	HORITZÓ D'INVERSIÓ	COMISSIONS				CARACTERÍSTIQUES						
						GESTIÓ	DEP.	REE.	ÈXIT	Indicador de Risc ⁽³⁾	DIVISA	RENDA VARIABLE	RENDA FIXA		INVERSIÓ MÍNIMA (en euros)	Article segons SFRD
												% DE LA INVERSIÓ	DURADA MÀXIMA			
Renda Fixa	CI FONDTESORO CORTO PLAZO CLASE A, FI	ES0114887039	RF CURT TERMINI	DP ESPANYA ⁽⁴⁾	1 ANY	0,40%	0,08%	-	-	1	100% €	0%	100%	12 MESOS	6 €	6
	CI FONDTESORO CORTO PLAZO CLASE I, FI	ES0114887005				0,15%	0,05%	-	-						1.000 €	
	CI PREMIER CLASE A, FI	ES0115532030	RF INTERNACIONAL	GLOBAL	4 ANYS	0,90%	0,08%	-	-	2	<30% NO €	0%	100%	12 ANYS(5)	1.000 €	8
	CI PREMIER CLASE I, FI	ES0115532006				0,35%	0,08%	-	-						250.000 €	
	CI CIMS 2027, FI	ES0116963002	RF EURO	GLOBAL	5 ANYS	0,40%	0,08%	1,00% ⁽⁶⁾	-	2	<10% NO €	0%	100%	5 ANYS	1.000,00	8
	CI CIMS 2026, FI	ES0125587008			3'5 ANYS	0,50%	0,08%	3,00% ⁽⁶⁾	-						2	
	CI CIMS 2027 2E, FI	ES0125588006			3'5 ANYS	0,50%	0,08%	3,00% ⁽⁶⁾	-	2	<10% NO €	0%	100%	3'5 ANYS	25.000,00	8
CE HORIZON 2027, FI	ES0112321007	3'5 ANYS			0,65%	0,08%	3,00% ⁽⁶⁾	-	3	<10% NO €	0%	100%	3'5 ANYS	30.000,00	8	
Multi Actiu	CI GESTION DINÀMICA CLASE A, FI	ES0119488007	RETORN ABSOLUT	GLOBAL	3-5 ANYS	1,35%	0,10%	1,00% ⁽²⁾	9,00%	2	Qualsevol %	Qualsevol %	Qualsevol %	1.000 €	6	
	CI GESTION DINÀMICA CLASE I, FI	ES0119488015				0,50%	0,10%	-	-					250.000 €		
Mixtos	FONENGIN ISR CLASE A, FI	ES0138885035	RF MIXTA INTERNACIONAL	GLOBAL	4 ANYS	1,35%	0,10%	-	9,00%	2	Qualsevol %	< 30%	> 70%	4 ANYS	500 €	8
	FONENGIN ISR CLASE I, FI	ES0138885001	INTERNACIONAL	GLOBAL		0,50%	0,10%	-	-						250.000 €	
	CdE ODS IMPACT ISR A, FI	ES0157327000	RV MIXTA INTERNACIONAL	GLOBAL	Año 2030	1,35%	0,10%	-	-	3	Qualsevol %	30%-50%	70%-50%	8 ANYS	500 €	8
	CdE ODS IMPACT ISR I, FI	ES0157327018	INTERNACIONAL	GLOBAL	0,50%	0,10%	-	-	250.000 €							
	CI ENVIRONMENT ISR CLASE A, FI	ES0137435006	RV MIXTA INTERNACIONAL	GLOBAL	4 ANYS	1,35%	0,10%	-	9,00%	3	Qualsevol %	50%-75%	25%-50%	4 ANYS	500 €	8
CI ENVIRONMENT ISR CLASE I, FI	ES0137435014	INTERNACIONAL	GLOBAL	0,50%	0,10%	-	-	250.000 €								
Renda Variable	CI BOLSA EURO PLUS CLASE A, FI	ES0115443030	RV EURO	EUROPEU	5 ANYS	1,35%	0,10%	-	9,00%	4	< 25% NO €	75%-100%	0%-25%	6 €	8	
	CI BOLSA EURO PLUS CLASE I, FI	ES0115443006	EUROPEU	EUROPEU		0,50%	0,10%	-	-					250.000 €		
	CI IBERIAN EQUITY CLASE A, FI	ES0122708037	RV EURO	ESPANYA y PORTUGAL ⁽¹⁾	5 ANYS	1,35%	0,10%	-	9,00%	4	<30% NO €	75%-100%	0%-25%	100 €	8	
	CI IBERIAN EQUITY CLASE I, FI	ES0122708003				0,50%	0,10%	-	-					250.000 €		
	CI GLOBAL CLASE ISR A, FI	ES0114988035	RV INTERNACIONAL	GLOBAL	5 ANYS	1,35%	0,10%	-	9,00%	4	Qualsevol %	75%-100%	0%-25%	500 €	8	
	CI GLOBAL CLASE ISR I, FI	ES0114988001				0,50%	0,10%	-	-					250.000 €		
	CI EMERGENTES CLASE A, FI	ES0109221038	RV INTERNACIONAL	EMERGENT	5 ANYS	1,35%	0,10%	-	9,00%	4	Qualsevol %	75%-100%	0%-25%	500 €	8	
	CI EMERGENTES CLASE I, FI	ES0109221004				0,50%	0,10%	-	-					250.000 €		
	CI BOLSA USA CLASE A, FI	ES0115359038	RV INTERNACIONAL	EEUU	5 ANYS	1,35%	0,10%	-	9,00%	4	>30% NO €	75%-100%	0%-25%	500 €	8	
	CI BOLSA USA CLASE I, FI	ES0115359004				0,50%	0,10%	-	-					250.000 €		

Nota: Tots els fons son UCITS

1. Si el període de permanència es inferior a 30 dies.

¿On comprar?

➤ Directament



Plataforma



DISCLAIMER

L'informe s'ha realitzat amb la finalitat de proporcionar als inversors informació general sobre valors i instruments financers, a la data d'emissió d'aquest, i està subjecte a canvis sense previ avís. L'informe proporciona basant-se en fonts considerades com a fiables, si bé, CAIXA ENGINYERS GESTION no garanteix ni es responsabilitza de la seguretat d'aquestes.



És possible que la informació pugui referir-se a productes, operacions o serveis d'inversió respecte dels quals existeixi informació addicional en documentació separada, incloent el document d'informació fonamental per a l'inversor i el fullet complet. Es recomana llegir aquests documents per a poder prendre una decisió fundada sobre la conveniència d'invertir en aquests productes. Pot sol·licitar aquesta documentació al seu gerent personal, en qualsevol oficina de Caixa d'Enginyers, en www.caja-ingenieros.es o en www.cnmv.es.

El contingut dels informes en cap cas constitueix una oferta o recomanació de compra o venda de cap producte o instrument financer. L'inversor ha de ser conscient que els valors i instruments financers a què es refereixen poden no ser adequats als seus objectius concrets d'inversió, per la qual cosa l'inversor ha d'adoptar les seves pròpies decisions d'inversió. A aquest efecte, CAIXA ENGINYERS GESTION SGIIC, S.A.U. en la seva condició d'emissor de l'informe, així com de CAIXA DE CRÈDIT DELS ENGINYERS-CAIXA DE CRÈDIT DELS ENGINYERS, S. COOP. DE CREDITO, en la seva condició de comercialitzador, no es fan responsables del mal ús que es faci d'aquesta informació ni dels perjudicis que pugui sofrir l'inversor que formalitzi operacions prenent com a referència les valoracions i opinions recollides en els informes. L'inversor deu, així mateix, tenir en compte que l'evolució passada dels valors o instruments o els resultats històrics de les inversions no garanteixen l'evolució o resultats futurs.

©Queda prohibida la reproducció, duplicació, redistribució i/o comercialització, total o parcial, dels continguts d'aquest document, ni fins i tot citant les fonts, excepte amb consentiment previ per escrit de CAIXA ENGINYERS GESTION, SGIIC, SAU. All rights reserved.



www.caixaenginyers.com

Caixa Enginyers Gestió | Tots els drets reservats