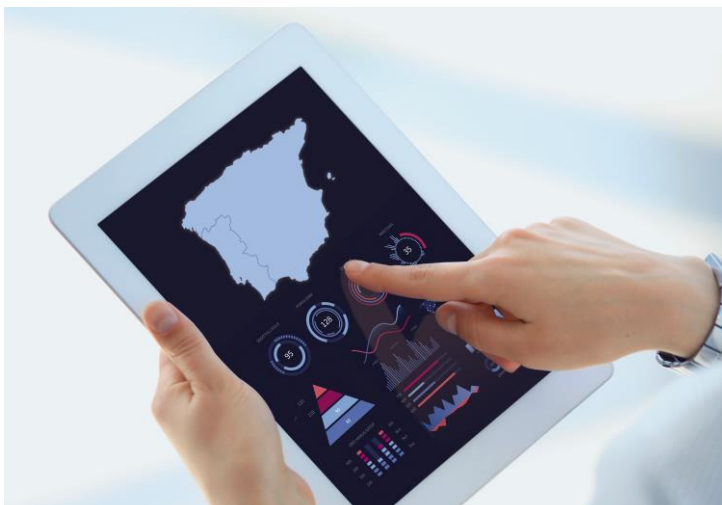


INVERSIÓ

CE Iberian Equity, FI



Indicador de risc del fons d'inversió

Potencialment menys rendiment

Potencialment més rendiment



Menys risc

La categoria "1" no significa que la inversió estigui lliure de risc

Més risc

El fons que inverteix posant el focus en les empreses més properes.

La inversió que queda a casa

El CE Iberian Equity, FI és un fons que té com objectiu aprofitar les millors idees i oportunitats d'inversió dels **mercats espanyol i portuguès**.

Puntualment, **també pot invertir en negocis radicats a països llatinoamericans**, on el potencial de creixement d'aquests es troba infravalorat pel mercat, fet que suposa una excel·lent oportunitat d'inversió per explorar.

Com inverteix el CE Iberian Equity, FI?

El criteri d'inversió del fons segueix una estratègia de **gestió activa**, sense restriccions, i es focalitza en els models de negoci i els anàlisis fonamentals de les companyies. Tot això és, des de la perspectiva del llarg termini, necessari perquè madurin les empreses i desenvolupin el seu potencial creixement.

VALORS DE LES EMPRESES SELECCIONADES



PROXIMITAT



EFICIÈNCIA



GOVERN CORPORATIU



CONFIANÇA



GESTIÓ FAMILIAR

En el procés d'anàlisi i selecció de les companyies es posa una **especial atenció en el fet que compleixin aquesta combinació de valors**, amb la intenció de que proporcioni una millor base per intentar afrontar les diferents conjuntures econòmiques o oscil·lacions del mercat que puguin presentar-se.

A qui va dirigit el CE Iberian Equity, FI?

Inversor amb un **perfil de risc arriscat o molt arriscat**:

- Adequat per reubicar les posicions de la seva cartera d'inversions amb un perfil agressiu.
- Destinat a l'inversor que busca retorns significatius de les seves inversions, suportant una elevada volatilitat de les seves inversions.

Característiques classe A

- Data de llançament: **2005**
- Inversió mínima: **100 euros**
- Comissió de gestió: **1,35% + 9%** (comissió d'èxit)
Comissió depositari: **0,20%**
- Vocació CNMV: **Renda Variable Nacional**
- Període de permanència mínim recomanat: **5 anys**
- Pot traslladar-se la inversió des d'altres fons d'inversió i beneficiar-se dels **importants avantatges fiscals** propis d'aquesta tipologia de producte

Polítiques d'inversió

Índex de referència	IBEX 35, que inclou les 35 empreses amb més liquiditat d'Espanya	Divisa	Pot invertir fins a un 30% en companyies amb divisa diferent a l'euro
Exposició	Pot invertir el 100% del patrimoni en renda variable (accions) o fins el 25% en renda fixa (bons)	Inversió	Pot invertir fins a un 15% en empreses de Llatinoamèrica

Informe del risc

Arriscat: aquest perfil es defineix com aquell en el qual l'inversor busca retorns significatius de les seves inversions, en un horitzó temporal de termini mitjà-llarg, al no tenir necessitats de liquiditat, acceptant un grau més gran de volatilitat en les seves inversions, podent generar-se pèrdues significatives.

Riscos del producte

Risc de Mercat: risc de pèrdua per les variacions en el preu dels actius de renda variable i per les variacions en el preu de la renda fixa motivades per canvis en els tipus d'interès o en els diferencials de crèdit.

Risc de Tipus de Canvi: quan els actius estiguin denominats en divises diferents de l'Euro, s'assumeix el risc de pèrdua per fluctuacions en el tipus de canvi.

Risc d'Inversió en Països Emergents: les inversions en mercats emergents poden estar exposades a una volatilitat més elevada i una liquiditat menor, i als riscos d'expropiació i inestabilitat social, política i econòmica, entre altres.

Risc per Inversió en Derivats: els instruments derivats són especialment sensibles a les variacions del preu del subjacent i poden incrementar les pèrdues.

Risc de Crèdit i Contrapartida: els emissors dels actius en què inverteix el fons i les contrapartides del fons poden incomplir les seves obligacions, totalment o parcialment, inclòs el pagament del principal i de l'interès, o el reembossament de la inversió.

Risc de Liquiditat: poden produir-se situacions de tensió o dificultats en els mercats secundaris on es negocien els actius del fons que limitin la liquiditat i afectin negativament el preu dels actius.

Els fons d'inversió no són dipòsits i comporten risc d'inversió, inclosa la possibilitat que, en períodes concrets de càlcul, es produeixin minusvàlues. Aquest document no és el fullet informatiu i no constitueix una oferta de compra o venda de participacions. Pots consultar el fullet informatiu i el document amb les Dades Fonamentals per a l'Inversor registrat a la CNMV a qualsevol oficina de Caixa d'Enginyers, a www.caixa-enginyers.com o a www.cnmv.es. Si us plau, llegeix el fullet informatiu abans de fer cap inversió. Consulta també el fullet informatiu en el qual es relaciona la descripció de les tipologies de risc a les quals pot estar subjecte aquest fons d'inversió.

CE Iberian Equity, FI, té com a entitat gestora Caixa Enginyers Gestió, SGILC, SAU, com a societat dipositària, Caixa d'Enginyers, S. Coop. de Crèdit, i està registrat a la CNMV amb el número 3231.