

CI CIMS 2026, FI

Informe de Riesgo

Perfil de Riesgo: Conservador

Indicador de riesgo



Este indicador de riesgo presupone que se mantendrá el producto durante 4 años.

Este perfil se define como aquel que, aun teniendo como objetivo prioritario la conservación del capital, admite niveles reducidos de riesgo que podrían ayudar a mantener la capacidad adquisitiva asociada a la inversión, reduciendo los efectos negativos de la inflación.

Objetivo de Inversión

Fondo de Renta Fija Euro. El fondo tiene como objetivo obtener una rentabilidad acorde a los activos en los que invierte en un período razonable y, además, tratar de preservar el capital. El fondo se construye con el objetivo de mantener un equilibrio tanto desde el punto de vista sectorial como de calidad crediticia, dando prioridad (>80%) a los activos con calidad crediticia media y alta. El vencimiento del fondo será el 30/11/2026.

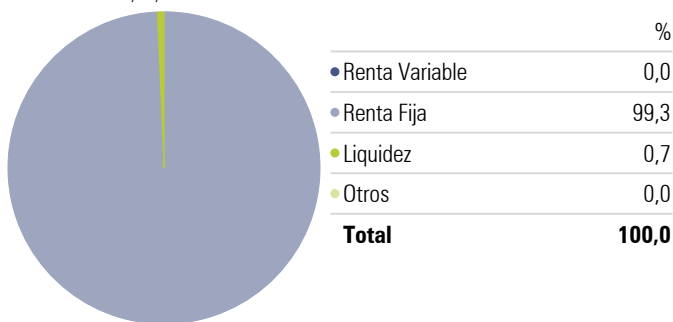
Información General

Sociedad gestora	Caja Ingenieros Gestión SGIC
Patrimonio fondo	44.442.871 €
ISIN	ES0125587008
Fecha de constitución	24/02/2023
EU SFDR (Artículo 8 o Artículo 9)	Article 8
Valor Liquidativo (diario)	107,87 €
Divisa	Euro
Comisión de gestión	0,50%
Comisión de suscripción	3,00%
Comisión de reembolso (*)	3,00%
Duración efectiva	1,40
Vencimiento efectivo	1,62
TIR	3,07%
UCITS	Yes

(*) La comisión por reembolso no se aplicará los siguientes días: 02/10/2023, 01/04/2024, 01/10/2024, 01/04/2025, 01/10/2025 y 01/04/2026. (Preaviso de 5 días hábiles).

Distribución de activos

Portfolio Date: 30/11/2024



10 mayores posiciones

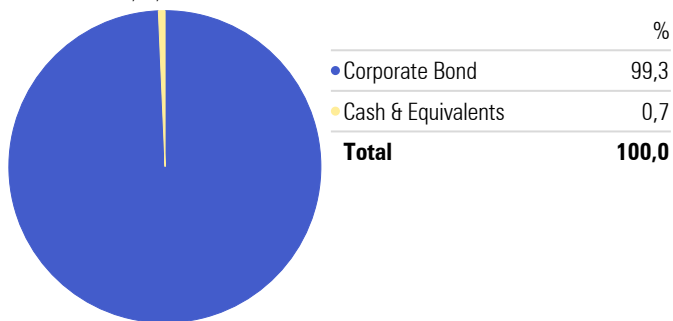
10 mayores posiciones

Portfolio Date: 30/11/2024

	% sobre Patrimonio	País
Skandinaviska Enskilda Banken AB (publ)	2,66	SWE
Fresenius SE & Co. KGaA	2,35	DEU
Leasys Italia S.p.A	2,34	ITA
V.F. Corp	2,32	USA
Deutsche Lufthansa AG	2,29	DEU
Cellnex Finance Company S.A.U.	2,27	ESP
ING Groep N.V.	2,27	NLD
Galp Energia SGPS SA	2,26	PRT
American Tower Corporation	2,25	USA
Fcc Servicios Medio Ambiente Holding SA	2,24	ESP

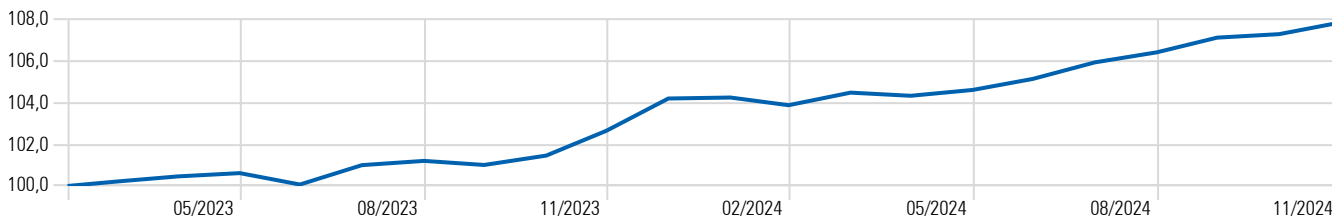
Distribución por sectores

Portfolio Date: 30/11/2024



Rentabilidad Acumulada

Time Period: 07/03/2023 to 30/11/2024



Información Técnica

Time Period: 01/12/2023 to 30/11/2024

	Rentab	Volat	Ratio de Información	Sharpe Ratio	Tracking Error
CI Cims 2026 FI	5,07	1,68	0,45	—	0,60

Rentabilidades mensuales (%)

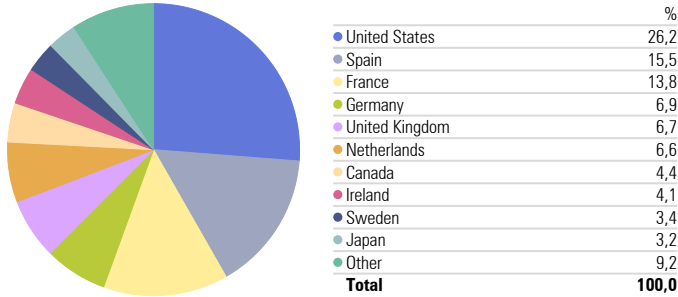
	Jan	Feb	Mar	Apr	May	Jun	Jul	Aug	Sep	Oct	Nov	Dec	Year
2024	0,05	-0,36	0,58	-0,15	0,27	0,51	0,76	0,46	0,66	0,16	0,51		3,51
2023	—	—	—	0,24	0,16	-0,55	0,93	0,20	-0,19	0,45	1,18	1,52	—

(*) Fondo de nueva creación el 24/02/2023.

Los datos disponibles son insuficientes para proporcionar a los inversores una indicación de la rentabilidad histórica que resulte de utilidad.

Distribución por países

Portfolio Date: 30/11/2024



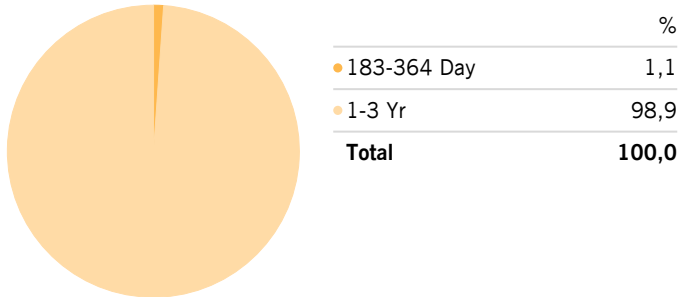
Drawdown

Time Period: 01/12/2023 to 30/11/2024

Max Drawdown (%)	-0,36
Max Drawdown of Periods (months)	1,00
Max Drawdown Peak Date	01/02/2024
Max Drawdown Valley Date	29/02/2024

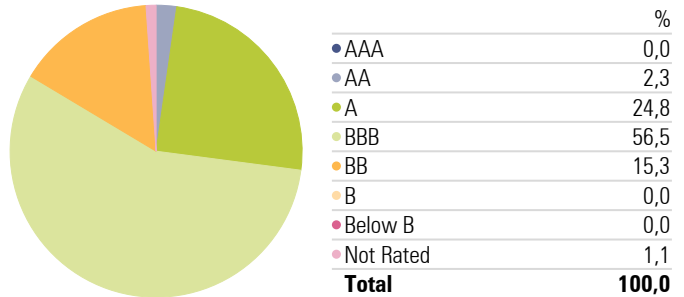
Distribución por vencimiento de la Renta Fija

Portfolio Date: 30/11/2024



Distribución calidad crediticia

Portfolio Date: 30/11/2024



Características de Sostenibilidad

SFDR

Este Fondo promueve características medioambientales o sociales (art. 8 Reglamento (UE) 2019/2088).



Rating de Sostenibilidad Morningstar



Certificación de sostenibilidad

Caja Ingenieros Gestión obtiene la certificación ASG de MainStreet Partner acreditando que no realiza "greenwashing" en los procesos de inversión y obteniendo una calificación superior al promedio de boutiques en el ámbito internacional.



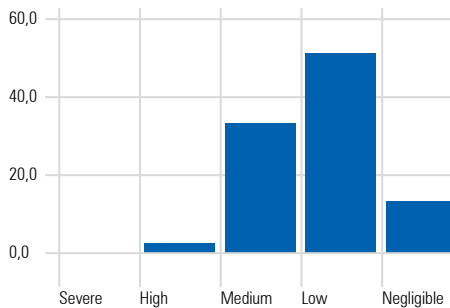
Calificación Informe anual PRI

Máxima calificación del Informe Anual PRI. Obteniendo máxima calificación en todos los módulos.



Distribución Riesgo ASG Corporativo

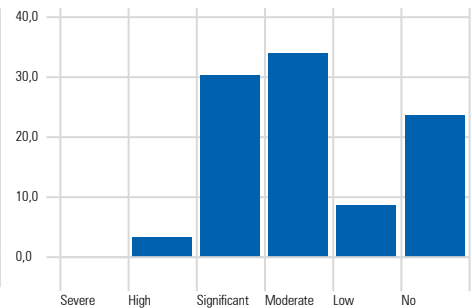
Securities Scored: 51



■ CI Cims 2026 FI

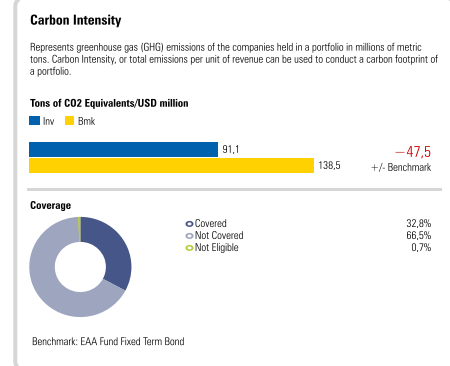
Distribución Controversias Corporativas

Securities Scored: 53 Securities Not Scored: 3

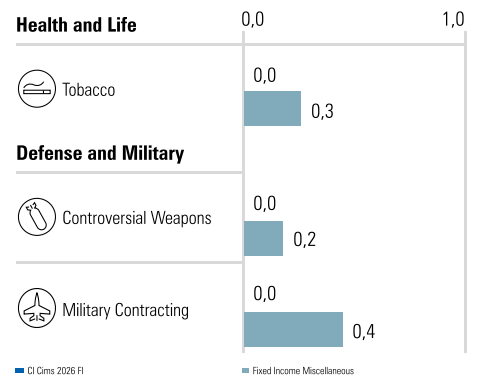


■ CI Cims 2026 FI

Intensidad de carbono



Exclusiones en sectores Controvertidos



Comentario del gestor

El sentimiento en los mercados de tipos de interés estuvo bastante fuerte durante el mes debido principalmente a factores políticos. La contundente victoria de Trump y los republicanos en las elecciones de EEUU, donde obtuvieron no sólo la presidencia, pero también mayoría en ambas cámaras del Poder Legislativo (que se suman a la mayoría en la Corte Suprema), facilitará al futuro presidente aplicar sus fuertes medidas proteccionistas. Esto perjudicaría principalmente a las economías europea y china. Las crisis políticas en Alemania y Francia, así como los débiles datos del PIB alemán y PMLs franceses, incrementaron el pesimismo en la región, alimentaron especulaciones sobre mayores recortes por parte del BCE e impactaron negativamente en el valor del Euro. La reunión de la FED a comienzos de mes no tuvo mayor impacto en los mercados ya que Powell indicó que mantendría una política bastante acomodativa dependiendo de los datos macroeconómicos y que continuaría al mando de la FED hasta completar el período para el cual fue elegido.

De este modo, la rentabilidad de la deuda estadounidense a 10 años baja a 4,17% mientras que la alemana cae fuertemente a 2,09% durante el mes. Las primas de riesgo española e italiana se ajustaron a 70pbs y 119pbs. El diferencial de crédito "Investment Grade" versus la curva swap se amplió ligeramente a 91pbs, mientras que la "High Yield" a 311pbs.

Producto no complejo, regulado por la Directiva MiFID, relativa a los mercados de instrumentos financieros

El informe se ha realizado con la finalidad de proporcionar a los inversores información general sobre valores e instrumentos financieros, a la fecha de emisión del mismo, y está sujeto a cambios sin previo aviso. La información se proporciona basándose en fuentes consideradas como fiables, si bien, CAJA INGENIEROS GESTION no garantiza ni se responsabiliza de la seguridad de las mismas.

Es posible que la información pueda referirse a productos, operaciones o servicios de inversión respecto de los cuales exista información adicional en documentación separada, incluyendo el documento de información fundamental para el inversor y el folleto completo. Se recomienda leer dichos documentos para poder tomar una decisión fundada sobre la conveniencia de invertir en dichos productos. Puede solicitar dicha documentación a su gerente personal, en cualquier oficina de Caja de Ingenieros, en www.caja-ingenieros.es o en www.cnmv.es.

El contenido de los informes en ningún caso constituye una oferta o recomendación de compra o venta de ningún producto o instrumento financiero. El inversor debe ser consciente de que los valores e instrumentos financieros a que se refieren pueden no ser adecuados a sus objetivos concretos de inversión, por lo que el inversor debe adoptar sus propias decisiones de inversión. A tal efecto, CAJA INGENIEROS GESTION, S.A.U. en su condición de emisor del informe, así como de CAIXA DE CRÈDIT DELS ENGINYERS-CAJA DE CRÈDITO DE LOS INGENIEROS, S. COOP. DE CREDITO, en su condición de comercializador, no se hacen responsables del mal uso que se haga de esta información ni de los perjuicios que pueda sufrir el inversor que formalice operaciones tomando como referencia las valoraciones y opiniones recogidas en los informes. El inversor debe, asimismo, tener en cuenta que la evolución pasada de los valores o instrumentos o los resultados históricos de las inversiones, no garantizan la evolución o resultados futuros.

©Queda prohibida la reproducción, duplicación, redistribución y/o comercialización, total o parcial, de los contenidos de este documento, ni aun citando las fuentes, salvo con consentimiento previo por escrito de CAJA INGENIEROS GESTION, SGIC, SAU. All rights reserved.

Metodología de Inversión ASG en Caja Ingenieros Gestión

Nuestra política de inversión se ha inspirado en diversos marcos de referencia internacionales como, por ejemplo: Pacto Mundial de la ONU, Principios de Gobierno Corporativo de la OCDE y del G20, Declaración Universal de los Derechos Humanos y los Principios para la Inversión Responsable (PRI).

Nuestro proceso de inversión en los fondos clasificados como artículo 8 según SFDR (promueven características medioambientales y/o sociales) supone invertir como mínimo el 50% de la cartera bajo criterios relacionados con factores ambientales, sociales y de gobierno corporativo, considerando que este mínimo esté por compañías superiores o iguales a BBB según Rating MSCI. Además, para los fondos temáticos, se seleccionan compañías presentes dentro de índices sostenibles de elevado prestigio.

Para la totalidad de nuestras estrategias, se aplica un proceso simplificado de análisis e integración de factores ASG, en el que el requerimiento de integración está alineado con las políticas generales definidas para toda la gama de fondos de inversión:

- Se excluye de la inversión a aquellas compañías:
 - Fabricantes de armas, explosivos, servicios relacionados directamente con armamento, sistemas explosivos, y Sistemas con potencial letal.
 - Fabricantes de componentes específicos para la industria militar (>10% ingresos)
 - Fabricantes de tabaco
 - Otras compañías con ingresos específicos del sector tabaco (>30% ingresos)
- Se excluirá de la inversión la deuda soberana de países que estén clasificados con un IDH medio o bajo según la ONU.
- Inversión Indirecta y diferenciación por Estrategia**, que cumpla con particular atención a la inversión tradicional de inversión indirecta al menos en sus diez primeras posiciones, en caso de no cumplir, implementamos un proceso de diálogo activo para aquellas inversiones indirectas con la finalidad de poder influir positivamente en la gestión de riesgos ASG.

Nuestro análisis ASG se basa en la Integración, es decir, tenemos en cuenta los factores extrafinancieros (Ambientales, Sociales y de Gobernanza) además de los financieros, y analizamos con especial énfasis la sostenibilidad del modelo de negocio de las compañías en las que se invierte. Para obtener métricas extrafinancieras (ASG), contamos con proveedores especializados que ofrecen un gran número de indicadores que analizamos de forma detallada como la huella de carbono, la intensidad en el consumo de agua, la independencia del consejo de administración, la rotación de empleados, las horas de formación por empleado o la brecha salarial por citar algunos.

La huella de carbono son las emisiones generadas directa o indirectamente por la compañía medidas en toneladas métricas por cada millón de cifra de negocio. El cálculo incluye las emisiones de alcance 1 y alcance 2.

- El alcance 1 (emisiones directas) cubre las emisiones de gases de efecto invernadero (GEI) directamente relacionadas con la fabricación de un producto. Si, por ejemplo, la fabricación de un producto requiere el uso de petróleo o la quema de combustible, o genera emisiones de CO2 o metano, todas esas emisiones se incluyen en el alcance 1.
- El alcance 2 (emisiones indirectas) cubre las emisiones de GEI derivadas del consumo de energía necesario para fabricar un producto (como la electricidad utilizada para alimentar las plantas donde se diseña el producto).

Para completar el análisis financiero y extrafinanciero, nos valemos de informes de analistas de prestigio que nos permiten entender como cada compañía enfoca los riesgos ASG de su negocio, teniendo en cuenta toda la cadena de valor y partes implicadas. Además de las cuestiones cualitativas, se ha desarrollado un modelo de puntuación propio ("scoring") para inversiones corporativas y públicas, que permite comparar diferentes inversiones bajo una normalización común, facilitando la integración de los factores ASG en la decisión final, que califica cada inversión entre 0 y 10 en función de sus implicaciones, oportunidades y riesgos en la sostenibilidad.

También analizamos el Impacto en los Objetivos de Desarrollo Sostenible (ODS) en base a la operativa de las propias compañías valorando si están o no alineadas con los objetivos, midiendo además el impacto positivo o negativo de los productos y servicios mediante su contribución a ingresos.

Para las compañías en las que invertimos se monitorizan y analizan las diferentes controversias que se puedan generar derivadas de su naturaleza de inversión a través de proveedores con expertise en materia de sostenibilidad, que otorgan diferentes niveles de gravedad dependiendo de la severidad de dichas controversias.

Clasificación SFDR: El Reglamento de Divulgación de Finanzas Sostenibles de la UE (SFDR) es un conjunto de reglas de la UE que tienen como objetivo hacer que el perfil de sostenibilidad de los fondos sea transparente, más comparable y mejor entendido por los inversores finales.

- Artículo 6: "sin objetivos de sostenibilidad". Es decir, productos de inversión que no consideran riesgos ASG o que se declaran expresamente como "no sostenibles".
- Artículo 8: que "promueven iniciativas sociales y ambientales junto con los objetivos de resultados tradicionales". Esto quiere decir que, a pesar de no contar con un objetivo sostenible específico o definido, sí buscan promover las llamadas características ASG.
- Artículo 9: "con objetivos explícitos de sostenibilidad". Son todos aquellos productos de inversión que cuentan con un claro objetivo de sostenibilidad que deberán reflejar, así como la forma en la que se está buscando conseguirlo.

La mayor parte del patrimonio gestionado está clasificado como artículo 8 según SFDR. Además, para todas las estrategias gestionadas se tienen en cuentas las principales incidencias adversas, es decir, los impactos negativos de las decisiones de inversión sobre los factores de sostenibilidad. Tal y como se indica en la declaración de incidencias adversas en "caixaenginyers.com /Fondos de Inversión / Nuestro Compromiso ISR" se han establecido medidas para controlar y mitigar dichos impactos.

La exclusión o penalización de compañías y/o sectores que tienen ante sí retos importantes en materia de sostenibilidad, no admite que las compañías más rezagadas en materia de sostenibilidad tengan margen de mejora, ni tampoco que se les informe de los motivos que hayan desencadenado su desinversión. Por ello es necesaria la implicación del inversor, algo que en Caja Ingenieros Gestión realizamos a través del voto en las Juntas de Accionistas y de iniciativas de engagement tales como el diálogo con las compañías en las que invertimos.

En Caja Ingenieros Gestión participamos en diversas iniciativas y acciones individuales y colectivas en el ámbito climático para ayudar a combatir la crisis climática y concienciar a los partícipes del desafío tan importante en el que estamos sometidos, en este sentido nos hemos adherido a protocolos y/o campañas como Montréal Pledge, PRI, CDP o Climate Action +100.

Caja Ingenieros Gestión cada año obtiene la certificación ASG por parte de MainStreet Partners, en la que se acredita que no realizamos "greenwashing" en nuestros procesos de inversión.