

## Información general

Entidad gestora	Caja Ingenieros Vida, SAU		
Entidad depositaria	Caja de Ingenieros, SCC		
Entidad promotora	Caja de Ingenieros, SCC		
Fecha de constitución	02/11/1999		
Comisión de gestión	1,50%		
Comisión de depósito	0,20%		
Auditor	Deloitte, SL		
Núm. Registro DGS	N-1779		
Categoría	Renta Variable Mixta		
Rating Morningstar	Overall	3 años	5 años
	★★★	★★	★★
Globos Sostenibilidad Morningstar			

## Indicador de riesgo

1 2 3 4 5 6 7

La categoría 1 no significa que la inversión esté libre de riesgo. Este dato es indicativo del riesgo del Fondo, y está calculado en base a datos históricos mediante el indicador SRRI (Synthetic Risk Reward Indicator), que tiene una escala entre 1 y 7. Este dato puede no constituir una indicación fiable del futuro perfil de riesgo del Fondo. Adquiere esta categoría fundamentalmente por el riesgo de tipo de interés, así como por el de mercado y el de divisa.

## Indicador de liquidez

El cobro de la prestación o el ejercicio del derecho de rescate sólo es posible en caso de acaecimiento de alguna de las contingencias o supuestos excepcionales de liquidez regulados en la normativa de planes y fondos de pensiones. El valor de los derechos de movilización, de las prestaciones y de los supuestos excepcionales de liquidez depende del valor de mercado de los activos del fondo de pensiones y puede provocar pérdidas relevantes.

## Comentario de cartera

El CI Euromarket RV 75, PP avanzó un 1,82% en abril y con ello acumula una revalorización del 4,13% en el año, mientras que su índice de referencia se revalorizó un 1,31% en el mes y acumula una apreciación del 6,87% en 2021.

El optimismo continuó siendo el protagonista en los mercados financieros al calor de la recuperación económica y de los estímulos fiscales y monetarios, beneficiando a los sectores ligados a la reapertura. Por su parte, el BCE se reunió sin sorpresas ni cambios en sus políticas. Lagarde continúa observando riesgos negativos en el entorno derivados del impacto de la pandemia, por lo que mantendrá las condiciones de financiación favorables, incluyendo el ritmo de compras del PEPP con el objetivo de contener los tipos de interés.

De entre los principales contribuidores del mes destacó LVMH (+10,2%) gracias a unos resultados que confirman su buen desempeño orgánico incluso al ser comparado contra el 2019. El principal detractor fue Prosus (-4,8%) tras vender un 2% de su participación en Tencent mientras que esta se sigue enfrentando a una posible multa antimonopolio por parte del regulador chino.

Durante el mes no hubo nuevas entradas. Se decidió reducir el peso en Kering al perder parte de la confianza en la marca Gucci (la cual cuenta con unos márgenes superiores a los del resto del portfolio: Bottega Veneta, YSL, otros) tras observar un decrecimiento de las ventas a cierre del 2020, al contrario de LVMH (+37% orgánico), con un peso equivalente en Asia exJapan (33% Kering vs. 34% LVMH). Se acumula la reducción en 3 compañías de convicción: Prosus, Adidas e IMCD.

En la pata de Renta fija, se incrementó la exposición con 3 emisiones con vencimientos entre 2026 y 2028.

## Rentabilidad Histórica Anualizada (TAE)

	YTD	1 mes	3 meses	1 año	3 años	5 años
Fondo	4,13%	1,82%	6,88%	23,47%	2,79%	3,66%
Índice <sup>1</sup>	6,87%	1,31%	7,64%	22,14%	3,48%	4,10%

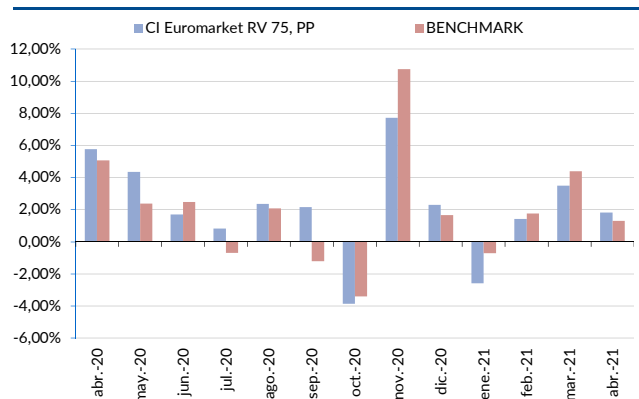
	D. Inicio	2020	2019	2018	2017	2016
Fondo	0,85%	4,44%	14,42%	-13,60%	5,37%	2,54%
Índice <sup>1</sup>	1,85%	-2,09%	17,17%	-10,03%	6,14%	-0,45%

(1) Benchmark: 75% Bloomberg European 500 + 16% IBOXX CORP 3-5Y + 9% IBOXX EZSOV 3-5Y. Rentabilidades pasadas no implican rentabilidades futuras.

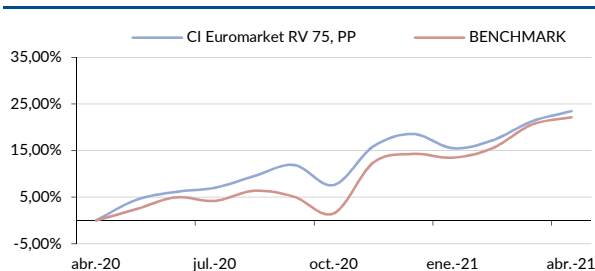
## Información Técnica

Valor liquidativo	7,19	Dividendos	NO
Patrimonio (Mn €)	26,77	Tracking Error	1,65%
Volatilidad	12,87%	Information Ratio	0,05
Ratio de Sharpe 3a	0,31	Beta	0,88
Alpha Jensen	0,04	Correlación	88,72%

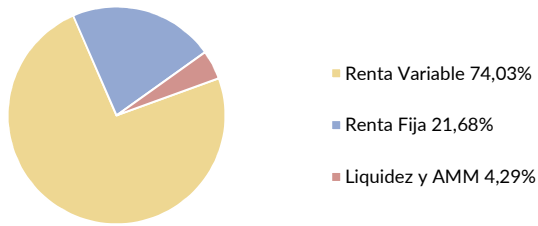
## Rentabilidad Mensual



## Rentabilidad Acumulada



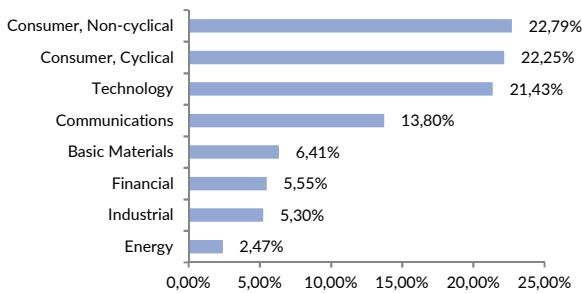
## Distribución por Activos



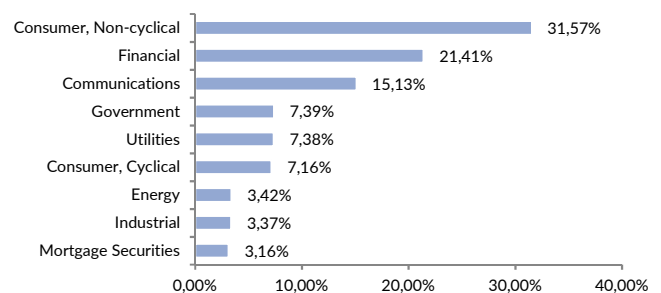
## Top 10

ASML HOLDING NV	5,92%
PROSUS NV	5,05%
ADIDAS AG	4,77%
ACCENTURE PLC CL A	4,58%
NOVO NORDISK A/S-B	4,11%
LVMH MOET HENNESSY LOUIS VUITTON SA	3,88%
IMCD NV	3,77%
ASSA ABLOY AB-B	3,21%
SAP AG	3,20%
ESSILORLUXOTTICA	3,13%

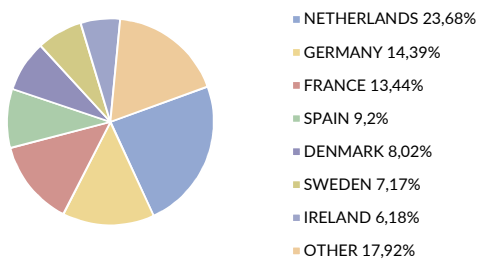
## Distribución por Sectores (Renta Variable)



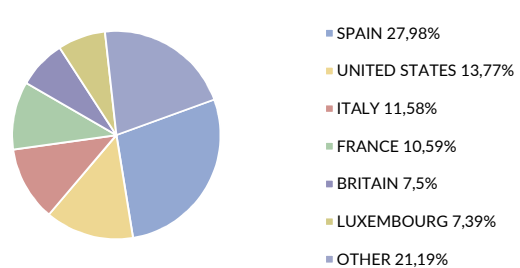
## Distribución por Sectores (Renta Fija)



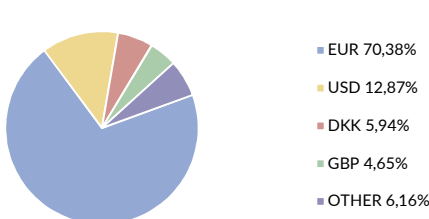
## Distribución por Países (Renta Variable)



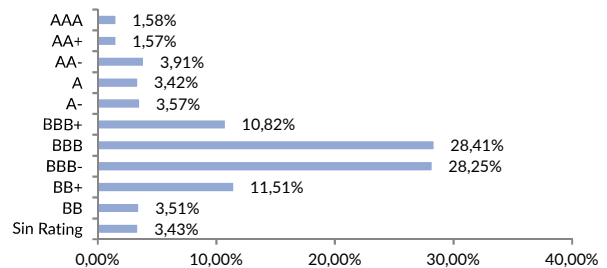
## Distribución por Países (Renta Fija)



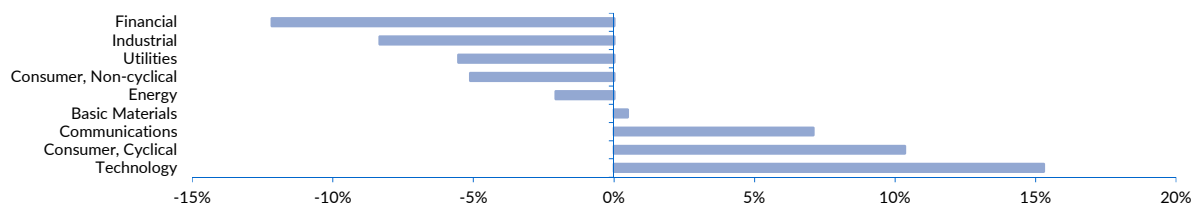
## Distribución por Divisa



## Distribución por Rating (Renta Fija)



## Posiciones relativas CI Euromarket RV 75 vs Bloomberg European 500



Este documento, así como los datos que contiene, ha sido elaborado por Caja de Ingenieros Vida con la finalidad de proporcionar a sus socios información y datos de carácter general y objetivo a la fecha de emisión de dicho documento. Ni el presente documento ni su contenido constituyen una oferta, invitación o solicitud de compra o suscripción de valores o de otros instrumentos o de realización o cancelación de inversiones, sino que deben ser tomados como información con carácter puramente comercial sin que puedan servir de base para ningún contrato, compromiso o decisión de ningún tipo. El inversor que tenga acceso a este documento debe tener en cuenta que los valores, los instrumentos o las inversiones a que éste se refiere pueden no ser adecuados para sus objetivos específicos de inversión, su posición financiera o su perfil de riesgo, ya que no han sido tomados en consideración para la elaboración de la presente información, por lo que deberá tomar sus propias decisiones de inversión teniendo en cuenta dichas circunstancias y procurándose el asesoramiento específico que pueda ser necesario.