

Información general

Entidad gestora	Caja Ingenieros Vida, SAU		
Entidad depositaria	Caja de Ingenieros, SCC		
Entidad promotora	Caja de Ingenieros, SCC		
Fecha de constitución	15/12/2004		
Comisión de gestión	1,50%		
Comisión de depósito	0,20%		
Auditor	Deloitte, SL		
Núm. Registro DGS	N-3539		
Categoría	Renta Variable		
Rating Morningstar	Overall	3 años	5 años
	★★★★★	★★★★★	★★★★★
Globos Sostenibilidad Morningstar			

Indicador de riesgo

1 2 3 4 5 6 7

La categoría 1 no significa que la inversión esté libre de riesgo. Este dato es indicativo del riesgo del Fondo, y está calculado en base a datos históricos mediante el indicador SRRI (Synthetic Risk Reward Indicator), que tiene una escala entre 1 y 7. Este dato puede no constituir una indicación fiable del futuro perfil de riesgo del Fondo. Adquiere esta categoría fundamentalmente por el riesgo de tipo de interés, así como por el de mercado y el de divisa.

Indicador de liquidez

- El cobro de la prestación o el ejercicio del derecho de rescate sólo es posible en caso de acaecimiento de alguna de las contingencias o supuestos excepcionales de liquidez regulados en la normativa de planes y fondos de pensiones.
- El valor de los derechos de movilización, de las prestaciones y de los supuestos excepcionales de liquidez depende del valor de mercado de los activos del fondo de pensiones y puede provocar pérdidas relevantes.

Comentario de cartera

Durante el mes de abril, el fondo registró un avance del 3,17% y con ello acumula un avance del 9,98% en lo que llevamos de año, mientras que el índice de referencia avanzó un 2,04% y acumula un 11,04% en 2021.

A nivel macroeconómico, el Fondo Monetario Internacional (FMI) actualizó sus previsiones de crecimiento. De este modo, la entidad dirigida por la búlgara Kristalina Gueorgieva, proyecta que el crecimiento global se situará en el 6% y el 4,4% en 2021 y 2022 respectivamente (ambas estimaciones se sitúan por encima de las previsiones de octubre de 2020). Esta revisión al alza refleja el mayor respaldo fiscal esperado en algunas economías (especialmente en EE.UU.), la recuperación de la actividad económica a medida que la vacunación de la población avanza durante el segundo semestre de 2021 y la mayor adaptación de las economías a las limitaciones en la movilidad de las personas.

Por su parte, en EE.UU. la Reserva Federal decidió, de manera unánime, mantener sin variación los tipos de interés oficiales en el rango 0,00% - 0,25% en su reunión de abril. Jerome Powell, presidente de la FED, remarcó que la institución que preside continua monitoreando la información entrante relativa a las perspectivas a futuro de la evolución económica.

En relación a las compañías en cartera, el mayor contribuidor del fondo fue la francesa Kering (+13,23%), mientras que el principal detractor del mes fue la norteamericana Teladoc (-5,17%).

Por el lado de decisiones de gestión, más allá de algún ajuste de pesos en función de su potencial de revalorización y su perfil de riesgo, se realiza la compra de la belga Umicore y la norteamericana Etsy.

Rentabilidad Histórica Anualizada (TAE)

	YTD	1 mes	3 meses	1 año	3 años	5 años
Fondo	9,98%	3,17%	10,57%	26,59%	12,11%	11,01%
Índice ¹	11,04%	2,04%	11,43%	30,25%	12,23%	10,85%

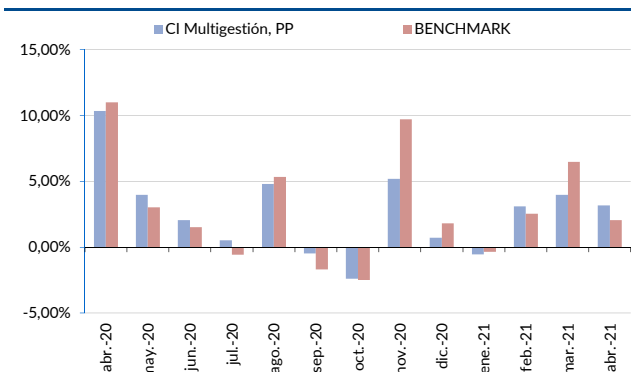
	D. Inicio	2020	2019	2018	2017	2016
Fondo	6,65%	8,22%	30,82%	-10,82%	11,74%	2,64%
Índice ¹	6,56%	4,64%	27,49%	-5,92%	5,50%	8,47%

(1) Benchmark: MSCI World en Euros. Rentabilidades pasadas no implican rentabilidades futuras.

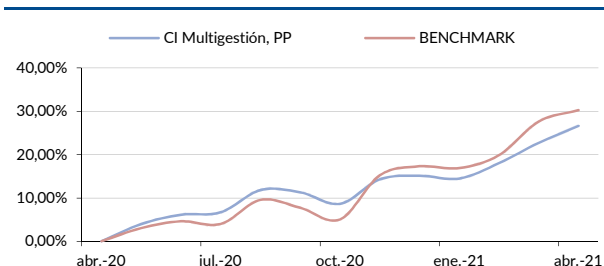
Información Técnica

Valor liquidativo	17,23	Dividendos	NO
Patrimonio (Mn €)	150,84	Tracking Error	1,65%
Volatilidad	13,53%	Information Ratio	-0,16
Ratio de Sharpe 3a	0,95	Beta	0,78
Alpha Jensen	0,03	Correlación	91,05%

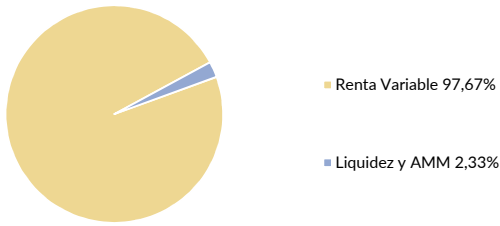
Rentabilidad Mensual



Rentabilidad Acumulada



Distribución por Activos



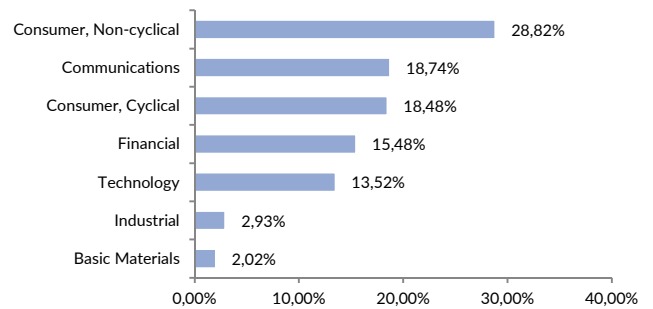
Datos Fundamentales de la Cartera

PER	43,37
P/VC	9,20
Precio/Flujo de caja libre	31,95
Rentabilidad por Dividendos	1,11
Número de Títulos	35

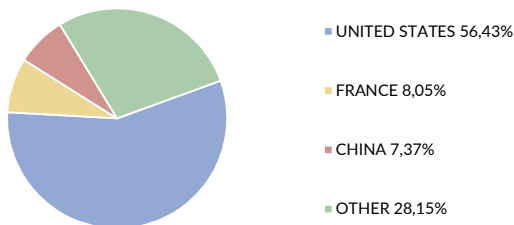
Top 10

PAYPAL HOLDINGS INC	5,75%
TRACTOR SUPPLY COMPANY	5,35%
ALPHABET INC CL A	4,84%
NOVO NORDISK A/S-B	4,64%
MICROSOFT CORP	4,22%
BRISTOL-MYERS SQUIBB CO	4,14%
EURONEXT NV	3,87%
THE WALT DISNEY CO	3,84%
INDITEX SA	3,59%
DEUTSCHE BOERSE AG	3,55%

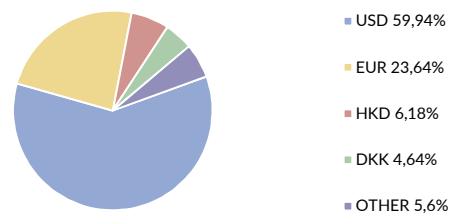
Distribución por Sectores



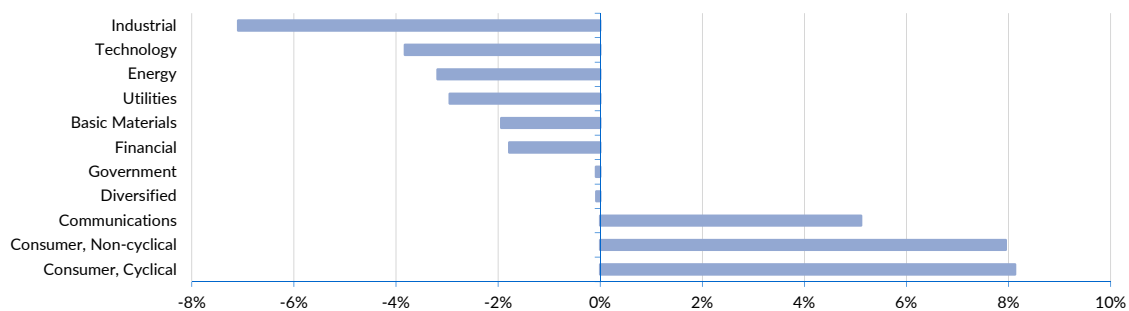
Distribución por Países



Distribución por Divisa



Posiciones relativas CI Multigestión vs MSCI World



Este documento, así como los datos que contiene, ha sido elaborado por Caja de Ingenieros Vida con la finalidad de proporcionar a sus socios información y datos de carácter general y objetivo a la fecha de emisión de dicho documento. Ni el presente documento ni su contenido constituyen una oferta, invitación o solicitud de compra o suscripción de valores o de otros instrumentos o de realización o cancelación de inversiones, sino que deben ser tomados como información con carácter puramente comercial sin que puedan servir de base para ningún contrato, compromiso o decisión de ningún tipo. El inversor que tenga acceso a este documento debe tener en cuenta que los valores, los instrumentos o las inversiones a que éste se refiere pueden no ser adecuados para sus objetivos específicos de inversión, su posición financiera o su perfil de riesgo, ya que no han sido tomados en consideración para la elaboración de la presente información, por lo que deberá tomar sus propias decisiones de inversión teniendo en cuenta dichas circunstancias y procurándose el asesoramiento específico que pueda ser necesario.