

**Informe de Risc**

Perfil de Risc: Conservador

**Indicador de risc**


⚠️ Aquest indicador de risc pressuposa que el producte es mantindrà durant 4 anys.

Aquest perfil es defineix com aquell que, tot i tenint com a objectiu prioritari la conservació del capital, admet nivells reduïts de risc que podrien ajudar a mantenir la capacitat adquisitiva associada a la inversió, reduint els efectes negatius de la inflació.

**Objectiu d'Inversió**

Fons multiactiu en el qual l'objectiu de gestió és obtenir un rendiment positiu en qualsevol tipus de mercat, amb un nivell de volatilitat anual inferior al 4%. S'invertirà més del 50% en altres IIC's. Compta amb tres motors principals de rendibilitat: cartera estratègica composta per ETFs, gestió tàctica per a aprofitar-se d'ineficiències del mercat, i gestió de les primes de risc. Com a mínim un 50% de la cartera complirà amb els requisits sostenibles relacionats amb factors ambientals, socials i de govern corporatiu. L'horitzó temporal recomanat és superior a 4 anys.

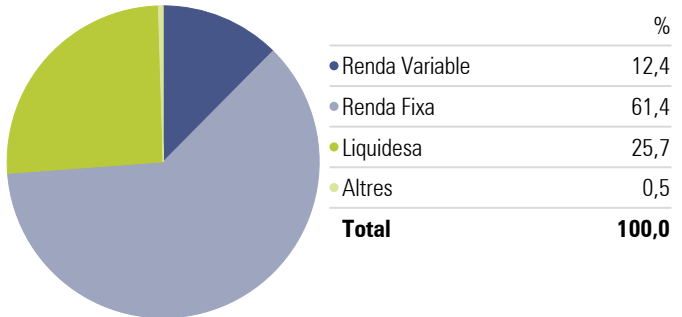
**Informació General**

Societat gestora	Caja Ingenieros Gestión SGIIC
Nom del gestor	Sergi Casoliva
Patrimoni fons	13.383.725 €
ISIN	ES0142547035
Data de constitució	03/05/2004
EU SFDR (Article 8 o Article 9)	Article 8
Valor Liquidatiu (diari)	6,14 €
Divisa	Euro
Comissió de gestió	1,35%
Comissió de subscripció	0,00%
Comissió de reemborsament	0,00%
Rating Morningstar Overall	★★
UCITS	Yes

(\*) Si el període de permanència de les participacions en el fons fos inferior o igual a 30 dies, s'aplicarà una comissió de reemborsament del 1%.

**Distribució d'actius**

Portfolio Date: 31/08/2024

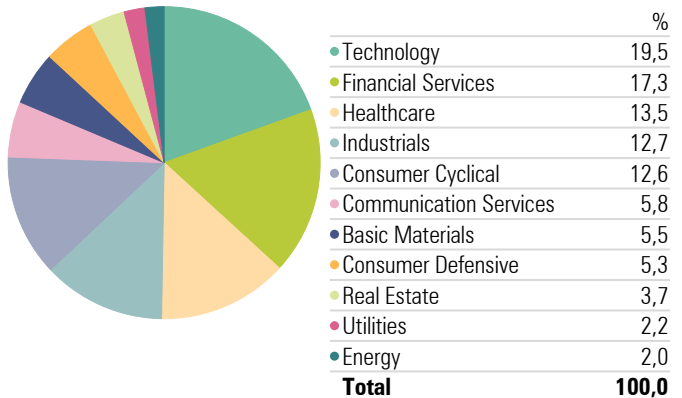

**10 majors posicions**

Portfolio Date: 31/08/2024

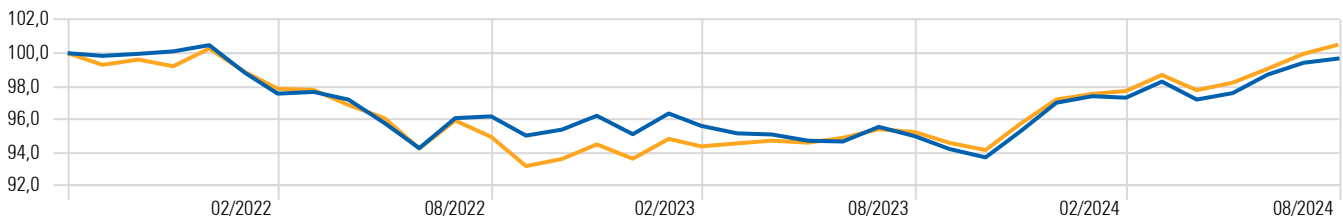
	Tipus d'Actiu	% sobre Patrimoni	País
PIMCO GIS Income Instl EURH Acc	IIC	7,32	IRL
JupiterMerian Glb Eq AbsRt I € H Acc	IIC	7,05	IRL
AXAWF Euro Credit Total Ret I Cap EUR	IIC	6,95	LUX
M&G (Lux) Glb FI Rt HY CI H EUR Acc	IIC	6,65	LUX
Invesco Quant Strats ESGGlbEqMFETFUSDAcc	ETF	6,51	IRL
DWS Floating Rate Notes TFC	IIC	5,19	LUX
FvS Bond Opportunities IT	IIC	4,89	LUX
Invesco Euro Corporate Bond Z EUR Acc	IIC	4,81	LUX
Neuberger Berman Ultr S/T Er Bd EURIAcc	IIC	4,80	IRL
Allianz Credit Opportunities IT13 EUR	IIC	4,75	LUX

**Distribució per sectors**

Portfolio Date: 31/08/2024


**Rendibilitat Acumulada**

Time Period: 01/09/2021 to 31/08/2024



— Caja Ingenieros Balanced Opport A FI

— Categoría Inverco CI Balanced Opportunities

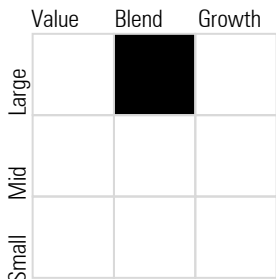
## Informació Tècnica

Time Period: 01/09/2019 to 31/08/2024

	Rendib	Volat	Rendib sobre Bench	Rati d'Informació	Rati Sharpe	Tracking Error
Caja Ingenieros Balanced Opport A FI	0,44	3,96	-0,22	-0,14	0,40	1,67
Categoría Inverco CI Balanced Opportunities	0,67	3,97	0,00	—	0,45	0,00

## Estil Morningstar

### Morningstar Equity Style Box™



### Market Cap

Market Cap	%
Market Cap Giant %	23,6
Market Cap Large %	33,6
Market Cap Mid %	31,5
Market Cap Small %	8,2
Market Cap Micro %	3,1

## Rendibilitats mensuals (%)

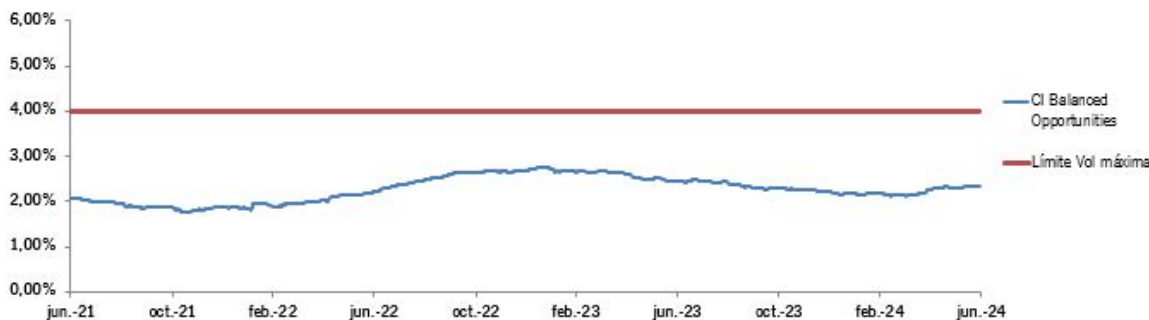
	Jan	Feb	Mar	Apr	May	Jun	Jul	Aug	Sep	Oct	Nov	Dec	Year
2024	0,41	-0,09	1,00	-1,10	0,40	1,14	0,72	0,26					2,75
2023	1,31	-0,78	-0,47	-0,07	-0,39	-0,05	0,93	-0,59	-0,82	-0,53	1,67	1,81	1,99
2022	-1,67	-1,26	0,11	-0,47	-1,45	-1,59	1,92	0,11	-1,20	0,38	0,88	-1,15	-5,34
2021	0,21	-0,28	0,33	0,53	0,20	0,80	0,52	-0,03	-0,16	0,12	0,15	0,37	2,80
2020	0,93	-0,85	-5,72	2,62	-0,12	0,35	0,61	0,05	0,39	-0,45	0,31	0,51	-1,57
2019	2,22	0,65	0,77	0,39	-1,21	1,25	1,17	0,23	0,26	0,09	0,78	0,71	7,53

## Drawdown

Time Period: 01/09/2019 to 31/08/2024

Max Drawdown (%)	-6,73
Max Drawdown of Periods (months)	22,00
Max Drawdown Peak Date	01/01/2022
Max Drawdown Valley Date	31/10/2023

## Evolució de la volatilitat anualitzada



## Característiques de Sostenibilitat

### SFDR

Aquest Fons promou característiques mediambientals o socials (art. 8 Reglament (UE) 2019/2088).



### Rating de Sostenibilitat Morningstar



### Certificació de Sostenibilitat

Caixa Ingenieros Gestió obté la certificació ASG de MainStreet Partner acreditant que no realitza "greenwashing" en els processos d'inversió i obtenint una qualificació superior a la mitjana de boutiques a nivell internacional.



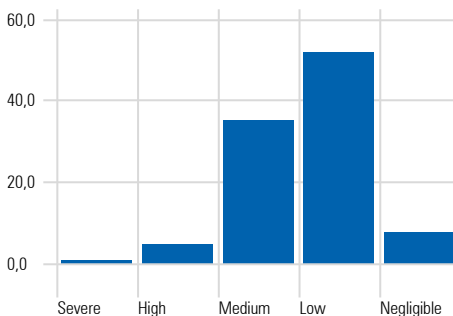
### Calificació Informe anual PRI

Màxima qualificació de l'informe anual PRI. Obtenint màxima qualificació a tots els mòduls.



### Distribució Risc ASG Corporatiu

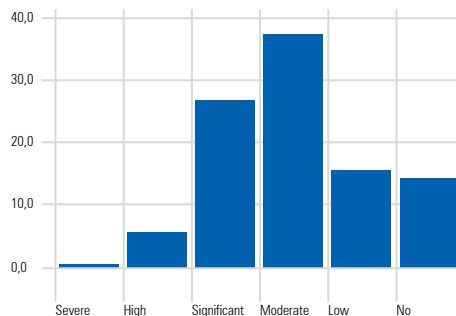
Securities Scored: 7948



■ Caja Ingenieros Balanced Opport A FI

### Distribució Controvèrsies Corporatives

Securities Scored: 7367 Securities Not Scored: 9917



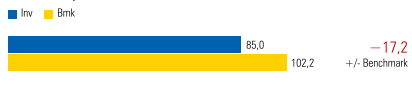
■ Caja Ingenieros Balanced Opport A FI

### Intensitat de carboni

#### Carbon Intensity

Represents greenhouse gas (GHG) emissions of the companies held in a portfolio in millions of metric tons. Carbon Intensity, or total emissions per unit of revenue can be used to conduct a carbon footprint of a portfolio.

Tons of CO2 Equivalents/USD million



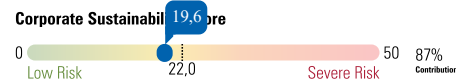
#### Coverage



Benchmark: EAA Fund EUR Cautious Allocation

### Sustainability Score

Global Category: Cautious Allocation



Sovereign Sustainability Score



■ Caja Ingenieros Balanced Opport A FI

⋮ Cautious Allocation

## Comentari del gestor

El CE Balanced Opportunities va pujar un +0,26% el mes d'agost, acumulant una revaloració del +2,75%.

Els mercats van estar influenciats per una narrativa d'aterratge suau (soft-landing) i un augment en la tolerància al risc (risk-on), la qual cosa va afavorir als actius de caràcter procíclic, no obstant això, els índexs van sofrir una elevada volatilitat, amb caigudes properes al 6% durant la primera setmana. Malgrat tot, les divises asiàtiques van liderar les apreciacions, mentre que el dòlar estatunidenc va registrar el pitjor acompliment, aconseguint nivells mínims en l'índex DXY, impulsat per les expectatives d'una possible flexibilització futura per part de la Reserva Federal. A més, els actius vinculats als mercats emergents, juntament amb l'euro, les accions de la zona euro i els metalls industrials, també van mostrar sòlids rendiments. L'índex S&P 500 va pujar un +2,28%, el Eurostoxx 50 va pujar un +1,75% i el MSCI Emerging Markets un +1,40%. Dins de la renda fixa, el Treasury va passar del 4,032% al 3,904%, mentre que el Bund va passar del 2,302% al 2,298%.

Els actius que van tenir un millor acompliment durant el mes, el fons de Seilern World va pujar un +1,40%, el fons de renda fixa de Flossbach un +1,06% i el de Jupiter Absolute Return amb un +0,99%. Per l'altre costat, els menors contribuïdors van ser el fons de renda variable de Xtrackers MSCI World ESG amb un -7,80%, el Pictet Short Term Money Market amb un -1,54% i el Amundi MSCI World amb un -0,30%. Durant el mes, es va reduir l'exposició a renda variable i es va introduir el fons de renda fixa curt termini de Muzinich. Durant el mes l'exposició a derivats va contribuir amb un 0,09%.

## Producte no complex, regulat per la Directiva MiFID, relativa als mercats d'instruments financers

L'informe s'ha realitzat amb la finalitat de proporcionar als inversors informació general sobre valors i instruments financers, a la data d'emissió del mateix, i està subjecte de canvis sense previ avis. La informació es proporciona basant-se en fonts considerades com fiables, si bé, CAJA INGENIEROS GESTIÓN no garanteix ni es responsabilitza de la seguretat de les mateixes.

Es possible que la informació pugui fer referència a productes, operacions o serveis d'inversió respecte dels quals existeixi informació addicional en documentació separada, incloent el document d'informació fonamental per l'inversor i el fulllet complet. Es recomana llegir aquests documents per poder prendre una decisió fonamentada sobre la conveniència d'invertir en els productes esmentats. Pot sol·licitar aquesta documentació al seu gerent personal, en qualsevol oficina de Caixa d'Enginyers, en [www.caja-ingenieros.es](http://www.caja-ingenieros.es) o en [www.cnmv.es](http://www.cnmv.es).

El contingut dels informes en cap cas constitueix una oferta o recomanació de compra o venda de cap producte o instrument financer. L'inversor ha de ser conscient de que els valors i instruments financers als que fan referència poden no ser adequats als seus objectius concrets d'inversió, per aquest motiu l'inversor ha d'adoptar les seves pròpies decisions d'inversió. Amb tal efecte, CAJA INGENIEROS GESTION, S.A.U. en la seva condició d'emissor de l'informe, així com CAIXA DE CRÈDIT DELS ENGINYERS-CAJA DE CRÉDITO DE LOS INGENIEROS, S.COOP. DE CRÉDITO, en la seva condició de comercialitzador, no es fan responsables del mal ús que es faci d'aquesta informació ni dels perjudicis que puguin suposar per l'inversor que formalitzi operacions prenent com a referència les valoracions i opinions recollides en els informes. L'inversor ha de tenir en compte que l'evolució passada dels valors o instruments o els resultats històrics de les inversions, no garanteixen l'evolució o resultats futurs.

©Queda prohibida la reproducció, duplicació, redistribució i/o comercialització, total o parcial, dels continguts d'aquest document, ni en cas de citar les fonts, amb excepció del consentiment previ per escrit de CAJA INGENIEROS GESTION, SGIIC, SAU. All rights reserved.

## Metodologia d'inversió ASG a Caixa Enginyers Gestió

La nostra política d'inversió s'ha inspirat en diversos marcs de referència internacionals com, per exemple, el Pacte Mundial de l'ONU, els Principis de Govern Corporatiu de l'OCDE i del G20, la Declaració Universal dels Drets Humans i els Principis per a la Inversió Responsable (PRI).

El nostre procés d'inversió en els fons classificats com a article 8 segons SFDR (promouen característiques mediambientals i/o socials) suposa invertir com a mínim el 50% de la cartera sota criteris relacionats amb factors ambientals, socials i de govern corporatiu, considerant que aquest mínim compleixi amb companyies superiors o iguals a BBB segons Rating MSCI. A més, per als fons temàtics, es seleccionen companyies presents dins d'índexs sostenibles d'elevat prestigi.

Per a totes les nostres estratègies, s'hi aplica un procés simplificat d'anàlisi i integració de factors ASG, en el qual el requeriment d'integració està alineat amb les polítiques generals definides per a tota la gamma de fons d'inversió:

- S'exclouen de la inversió les companyies següents:
  - Fabricants d'armes, explosius, serveis relacionats directament amb armament, sistemes explosius, i sistemes amb potencial letal.
  - Fabricants de components específics per a la indústria militar (>10 % d'ingressos)
  - Fabricants de tabac
  - Altres companyies amb ingressos específics del sector tabac (>30 % d'ingressos)
- S'exclou de la inversió el deute sobirà de països que estiguin classificats amb un IDH mitjà o baix segons l'ONU.
- Inversió Indirecta i diferenciació per Estratègia, que compleixi principalment la inversió tradicional d'inversió indirecta almenys en les seves deu primeres posicions, en cas de no complir, implementem un procés de diàleg actiu per a aquelles inversions indirectes amb la finalitat de poder influir positivament en la gestió de riscos ASG.

La nostra anàlisi ASG es basa en la integració, és a dir, a més dels factors financers, tenim en compte els factors extrafinancers (ambientals, socials i de governança) i analitzem amb una atenció especial la sostenibilitat del model de negoci de les companyies en les quals invertim. Per tal d'obtenir mètriques extrafinanceres (ASG), disposem de proveïdors especialitzats que ofereixen un gran nombre d'indicadors que analitzem de manera detallada: la petjada de carboni, la intensitat en el consum d'aigua, la independència del consell d'administració, la rotació d'empleats, les hores de formació per empleat o la bretxa salarial, per citar-ne alguns.

La petjada de carboni són les emissions generades directament o indirectament per la companyia, les quals es mesuren en tones mètriques per cada milió de xifra de negoci. El càlcul inclou les emissions d'assoliment 1 i assoliment 2.

- L'assoliment 1** (emissions directes) cobreix les emissions de gasos amb efecte d'hivernacle (GEH) directament relacionades amb la fabricació d'un producte. Si, per exemple, la fabricació d'un producte requereix l'ús de petroli o la crema de combustible, o bé genera emissions de CO<sub>2</sub> o metà, totes aquestes emissions s'inclouen en l'assoliment 1.
- L'assoliment 2** (emissions indirectes) cobreix les emissions de GEH derivades del consum d'energia necessària per fabricar un producte (com l'electricitat utilitzada per alimentar les plantes on es dissenya el producte).

Per completar l'anàlisi financera i extrafinancera, ens valem d'informes d'analistes de prestigi que ens permeten entendre com cada companyia enfoca els riscos ASG del seu negoci, tenint en compte tota la cadena de valor i les parts implicades. A més de les qüestions qualitatives, s'ha desenvolupat un model de puntuació propi (*scoring*) per a inversions corporatives i públiques que permet comparar diferents inversions sota una normalització comuna, fet que facilita la integració dels factors ASG en la decisió final, i que qualifica cada inversió entre 0 i 10 en funció de les seves implicacions, oportunitats i riscos en la sostenibilitat.

**També analitzem l'impacte** en els Objectius de Desenvolupament Sostenible (ODS) basant-nos en l'operativa de les mateixes companyies: valorem si estan o no alineades amb els objectius i també mesuren l'impacte positiu o negatiu dels productes i serveis mitjançant la seva contribució a ingressos.

Per a les companyies en les quals invertim, s'hi monitoren i analitzen les diferents controvèrsies que es puguin generar per la seva naturalesa d'inversió a través de proveïdors amb *expertise* en matèria de sostenibilitat, que atorguen diferents nivells de gravetat depenent de la severitat d'aquestes controvèrsies.

**Classificació SFDR:** el Reglament de Divulgació de Finances Sostenibles de la UE (SFDR) és un conjunt de regles de la UE que tenen com a objectiu fer que el perfil de sostenibilitat dels fons sigui transparent, més comparable i més entenedor pels inversors finals.

- Article 6:** "sense objectius de sostenibilitat". És a dir, productes d'inversió que no consideren els riscos ASG o que es declaren expressament com a "no sostenibles".
- Article 8:** que "promouen iniciatives socials i ambientals juntament amb els objectius de resultats tradicionals". Això vol dir que, malgrat no tenir un objectiu sostenible específic o definit, sí que busquem promoure les anomenades característiques ASG.
- Article 9:** "amb objectius explícits de sostenibilitat". Són tots aquells productes d'inversió que tenen un objectiu clar de sostenibilitat que hauran de reflectir, així com la forma en la qual busquen aconseguir-lo.

La major part del patrimoni gestionat està classificat com a article 8 segons l'SFDR. A més, per a totes les estratègies gestionades es tenen en compte les principals incidències adverses, és a dir, els impactes negatius de les decisions d'inversió sobre els factors de sostenibilitat. Tal com s'indica en la declaració d'incidències adverses [caixaenginyers.com](http://caixaenginyers.com) /Fons d' Inversió / El Nostre Compromís ISR s'han establert mesures per controlar i mitigar aquests impactes.

L'exclusió o penalització de companyies i/o sectors que encara han d'assolir reptes importants en matèria de sostenibilitat no admet que les companyies més endarrerides en matèria de sostenibilitat tinguin marge de millora, ni tampoc que se les informi dels motius que hagin desencadenat la seva desinversió. Per això és necessària la implicació de l'inversor, cosa que a Caixa Enginyers Gestió realitzem a través del vot en les juntes d'accionistes i d'iniciatives d'*engagement* amb ara el diàleg amb les companyies en les quals invertim.

A Caixa Enginyers Gestió participem en diverses iniciatives i accions individuals i col·lectives en l'àmbit climàtic per tal d'ajudar a combatre la crisi climàtica i conscienciar els participants del desafiament tan important en el qual estem immersos. En aquest sentit ens hem adherit a protocols i/o campanyes com ara Montréal Pledge, PRI, CDP o Climate Action +100.

Caixa Enginyers Gestió cada any obté la certificació ASG per part de MainStreet Partners, en la qual s'acredita que no realitzem greenwashing en els nostres processos d'inversió.