

FONDO DE INVERSIÓN – CI BOLSA EURO PLUS, FI



CAJA INGENIEROS GESTIÓN


www.caja-ingenieros.es

www.ingenierosfondos.es

CI BOLSA EURO PLUS, FI

Grupo  **Caja de Ingenieros**

DATOS BÁSICOS

- Fondo renta variable europea
- Benchmark: Eurostoxx 50
- Fondo con un coeficiente de correlación mínimo de 0,75 con el índice.
- Máximo 25% exposición a divisa no euro
- Volatilidad a 1 año 12,27% vs 13,59% benchmark
- Patrimonio: 30,8 Mills €
- Estrellas Morningstar a 5 años: ★★
- Rating Sostenibilidad Morningstar: 
- Fecha de lanzamiento: 08/06/1998
- ISIN: ES0115443030
- Gestor: Carles Carcolé
- Comisión de Gestión 1,35%, comisión Depositario 0,20% (*)

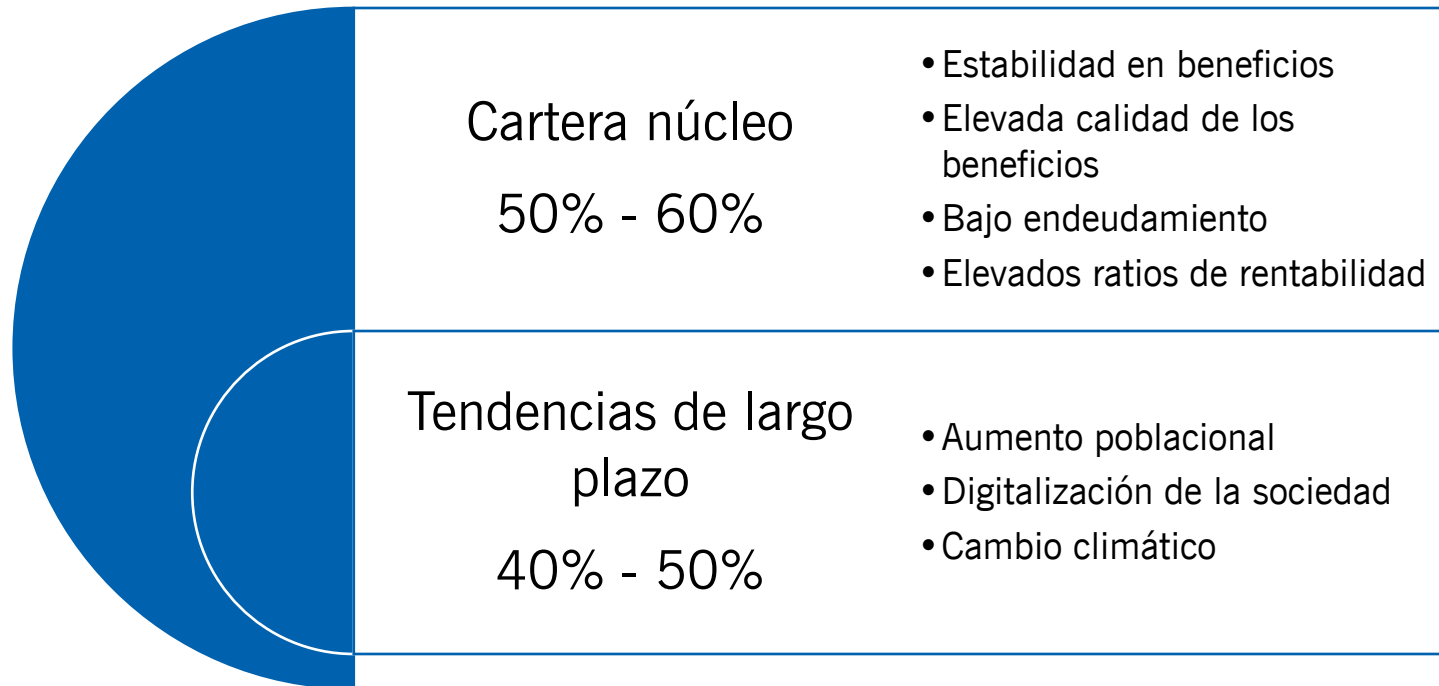
Ránking Inverco - Cuartil	dic-18	2017	2016	2015	2014
Caja Ingenieros Bolsa Euro Plus, FI	2	1	3	2	1

Fuente: CI Gestión. Datos a 31 de Diciembre 2018.

(*) Para la clase I: Comisión de Gestión 0,80%, comisión Depositari 0,10%.

CONSTRUCCIÓN DE LA CARTERA

“Invertir en los grandes avances manteniendo una cartera de compañías consistente ”



POSICIONAMIENTO DE LA CARTERA

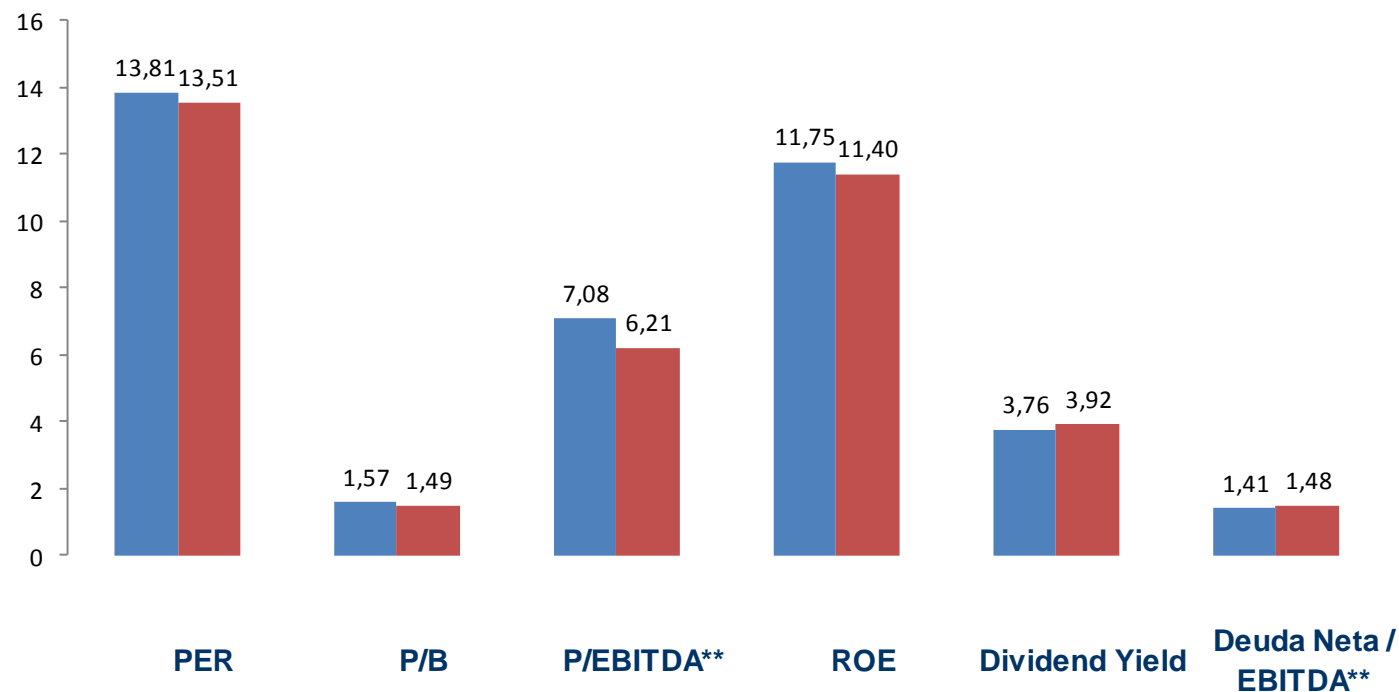
Top 10 Holdings (%)			
	Fondo	Index	+ / -
Hannover Rueck SE	2,9%	0,0%	2,9%
Munich Re	2,9%	1,2%	1,7%
Reckitt Benckiser Group PLC	2,8%	0,0%	2,8%
Vestas Wind Systems A/S	2,8%	0,0%	2,8%
Compass Group PLC	2,7%	0,0%	2,7%
Recordati SpA	2,6%	0,0%	2,6%
Heineken Holding NV	2,6%	0,0%	2,6%
Novo Nordisk A/S	2,6%	0,0%	2,6%
SGS SA	2,6%	0,0%	2,6%
Sampo Oyj	2,5%	0,0%	2,5%
Top10 Holdings %	27,0%		

Sector - Level 1 (%)			
	Fondo	Index	+ / -
Consumer Discretionary	8,3%	11,6%	-3,3%
Consumer Staples	14,4%	10,8%	3,6%
Energy	4,3%	7,8%	-3,6%
Financials	19,1%	19,8%	-0,8%
Real Estate	0,0%	1,1%	-1,1%
Health Care	9,0%	9,7%	-0,7%
Industrials	14,0%	13,9%	0,2%
Information Technology	6,8%	8,8%	-2,0%
Materials	10,2%	6,0%	4,1%
Telecommunication Services	0,0%	0,0%	0,0%
Utilities	1,4%	5,1%	-3,6%

Country Breakdown (%)			
	Fondo	Index	+ / -
GERMANY	20,1%	31,8%	-11,7%
NETHERLANDS	13,6%	7,9%	5,6%
FRANCE	13,5%	38,3%	-24,8%
SPAIN	5,6%	9,3%	-3,7%
ITALY	9,0%	4,8%	4,1%
GREAT BRITAIN	7,3%	3,1%	4,2%
DENMARK	5,4%	0,0%	5,4%
BELGIUM	4,2%	2,7%	1,5%
SWITZERLAND	2,6%	0,0%	2,6%
UNITED STATES	0,0%	0,0%	0,0%
FINLAND	5,0%	1,1%	3,9%
NORWAY	2,2%	0,0%	2,2%
SWEDEN	0,0%	0,0%	0,0%
IRELAND	0,0%	1,0%	-1,0%
OTHERS	11,7%	0,0%	11,7%

Fuente: iShares, Elaboración propia, datos a 31.12.2018. Se toma como índice el iShares Euro Stoxx 50.

→ CARACTERÍSTICAS DE LA CARTERA



CI Bolsa Euro Plus	13,81	1,57	7,08	11,75	3,76	1,41
Eurostoxx 50*	13,51	1,49	6,21	11,40	3,92	1,48

* Datos obtenidos del ETF iShares Eurostoxx 50 Index Fund a 31/12/2018.

** Datos excluyendo valores financieros.

→ DECISIONES DE GESTIÓN NOVIEMBRE - DICIEMBRE

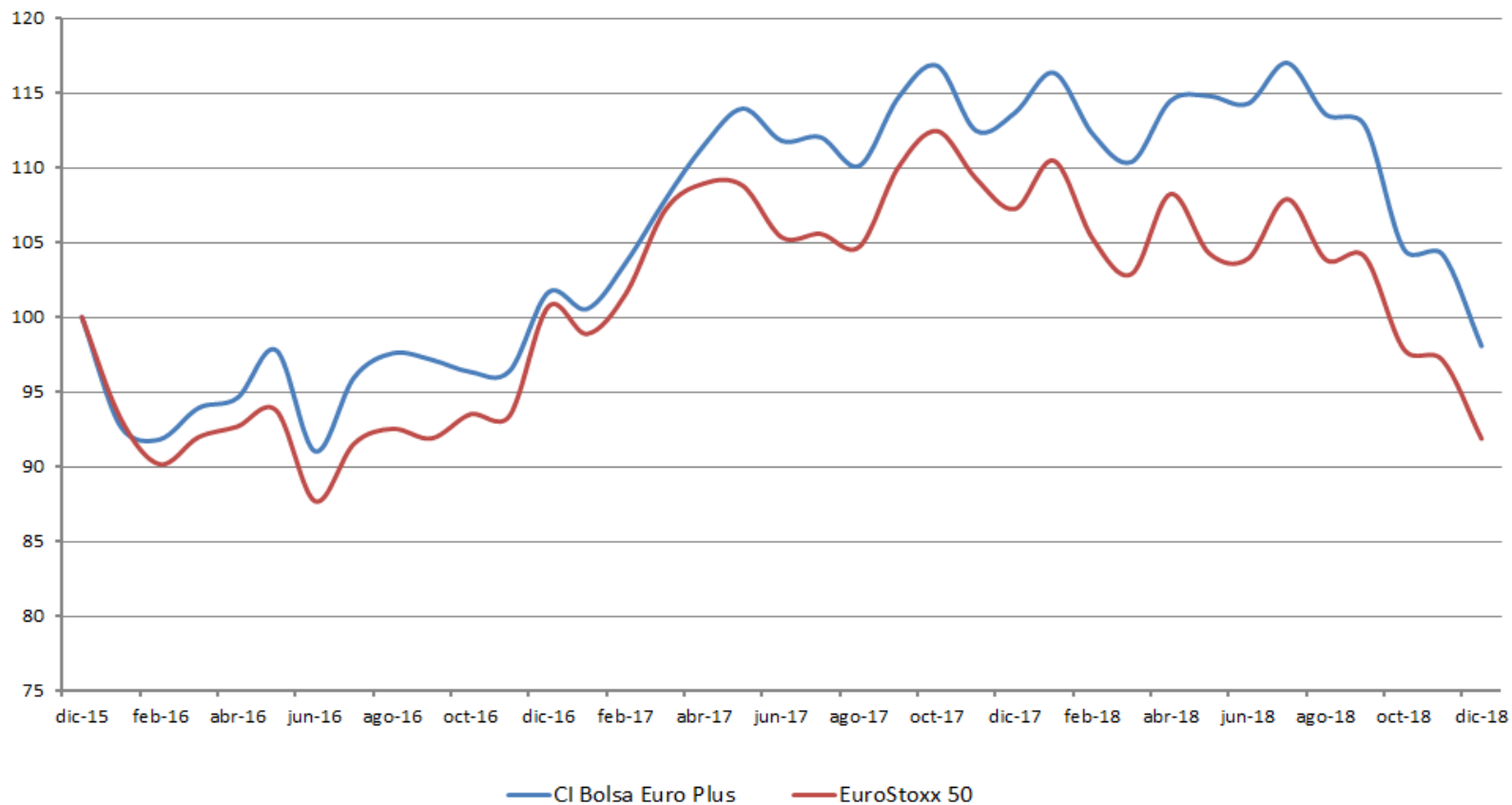
Entradas

Salidas

- Coloplast
- Shire

RENTABILIDAD CONTRA BENCHMARK a 3 AÑOS

CI Bolsa Euro Plus vs EuroStoxx 50 a 3 años



Fuente: Bloomberg. Rentabilidades sin incluir dividendos. Datos a 31/12/2018.

RENTABILIDADES HISTÓRICAS

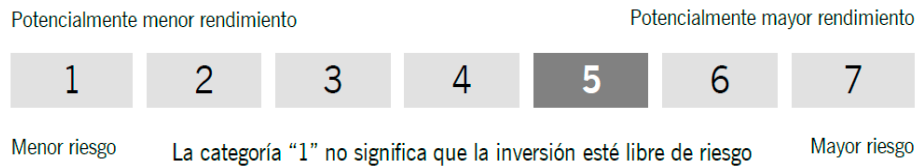
<i>Rentabilidades históricas no anualizadas</i>													
	Enero	Febrero	Marzo	Abril	Mayo	Junio	Julio	Agosto	Septiembre	Octubre	Noviembre	Diciembre	Año
2018	2,35%	(3,51%)	(1,66%)	3,71%	0,28%	(0,44%)	2,38%	(2,95%)	(0,65%)	(7,30%)	(0,36%)	(5,88%)	(13,73%)
2017	(1,09%)	3,11%	4,00%	3,40%	2,20%	(1,89%)	0,21%	(1,70%)	4,13%	1,86%	(3,72%)	1,06%	11,80%
2016	(7,34%)	(0,92%)	2,30%	0,72%	3,38%	(6,93%)	5,44%	1,69%	(0,45%)	(0,84%)	0,06%	5,47%	1,66%
2015	7,62%	5,83%	3,23%	(1,40%)	0,78%	(3,50%)	3,74%	(7,09%)	(3,55%)	8,25%	3,16%	(5,15%)	11,02%
2014	(3,81%)	5,38%	(0,56%)	1,30%	2,55%	(0,17%)	(4,09%)	2,18%	0,38%	(2,46%)	5,03%	(1,32%)	3,94%
2013	2,68%	(1,68%)	(0,43%)	3,17%	3,15%	(5,91%)	6,04%	(1,58%)	5,76%	5,54%	0,60%	0,67%	18,75%
2012	4,15%	3,75%	(1,32%)	(5,63%)	(6,69%)	8,03%	2,70%	4,44%	1,09%	1,65%	3,68%	2,07%	18,32%
2011	4,83%	1,91%	(2,82%)	3,72%	(2,40%)	(0,05%)	(6,12%)	(16,83%)	(6,18%)	8,25%	(1,56%)	(0,45%)	(18,37%)
2010	(6,97%)	(1,61%)	7,37%	(3,98%)	(5,90%)	(2,07%)	6,33%	(4,14%)	4,93%	3,60%	(4,17%)	4,93%	(3,12%)
2009	(9,07%)	(11,13%)	6,01%	14,23%	3,78%	(1,02%)	9,26%	4,81%	3,92%	(4,66%)	1,89%	6,13%	23,31%

Fuente: Bloomberg. Datos no anualizados a 31/12//2018.

→ INFORME DE RIESGO

Perfil de riesgo: Arriesgado

Este perfil se define como aquel en el que el inversor busca retornos significativos de sus inversiones, en un horizonte temporal de medio-largo plazo, al no tener necesidades de liquidez, aceptando para ello, un mayor grado de volatilidad en sus inversiones, pudiendo generarse pérdidas significativas.



Este dato es indicativo del riesgo del fondo y está calculado en base a datos simulados que, no obstante, pueden no constituir una indicación fiable del futuro perfil de riesgo del fondo. Además, no hay garantías de que la categoría indicada vaya a permanecer inalterable y puede variar a lo largo del tiempo.

GESTORA Y CERTIFICACIONES DEL FONDO

Caja Ingenieros Gestión gestiona y administra sus fondos de inversión combinando diversas estrategias y siempre con el objetivo de maximizar los beneficios de la inversión colectiva para el partícipe. Además la entidad asesora a inversores institucionales y realiza la gestión discrecional de los fondos de pensiones del Grupo Caja de Ingenieros.

El estilo de inversión de Caja de Ingenieros Gestión SGIIC se basa, fundamentalmente, en un análisis independiente, con un enfoque ascendente y con especial énfasis en el modelo de negocio de las compañías. Asimismo, un rasgo característico de la inversión colectiva de la entidad es la gestión del riesgo prestando especial atención al binomio rentabilidad/riesgo.

Dentro del programa de actividades de Caja Ingenieros Gestión SGIIC se incluye el asesoramiento en la gestión discrecional de fondos de pensiones así como el asesoramiento en la gestión discrecional de carteras. Ambas actividades se desarrollan actualmente prestando correspondientes servicios a las empresas del grupo.

En mayo de 2014 la Gestora se adhirió a los principios de inversión responsable promovidos por la asociación PRI que cuenta como principales asociados con la UNEP finance Initiative y la United Nations Global Compact, ambas organizaciones vinculadas a las Naciones Unidas con el objetivo de reafirmar su compromiso de integración de criterios extra financieros en el tradicional análisis corporativo.



DISCLAIMER

CAJA INGENIEROS GESTIÓN es una sociedad de gestión de instituciones de inversión colectiva, sujeta a la supervisión de la Comisión Nacional del Mercado de Valores, en cuyo registro se encuentra inscrita con el número 193.

El presente documento constituye un informe de carácter financiero elaborado por CAJA INGENIEROS GESTIÓN, con fines meramente informativos, a los efectos de las normas de conducta aplicables a los servicios de inversión en España.

El informe se ha realizado con la finalidad de proporcionar a los inversores información general sobre valores e instrumentos financieros, a la fecha de emisión del mismo, y está sujeto a cambios sin previo aviso. La información se proporciona basándose en fuentes consideradas como fiables, si bien, CAJA INGENIEROS GESTION no garantiza ni se responsabiliza de la seguridad de las mismas.

Es posible que la información pueda referirse a productos, operaciones o servicios de inversión respecto de los cuales exista información adicional en documentación separada, incluyendo el documento de información fundamental para el inversor y el folleto completo. Se recomienda leer dichos documentos para poder tomar una decisión fundada sobre la conveniencia de invertir en dichos productos. Puede solicitar dicha documentación a su gerente personal, en cualquier oficina de Caja de Ingenieros, en www.caja-ingenieros.es o en www.cnmv.es.

El contenido de los informes en ningún caso constituye una oferta o recomendación de compra o venta de ningún producto o instrumento financiero. El inversor debe ser consciente de que los valores e instrumentos financieros a que se refieren pueden no ser adecuados a sus objetivos concretos de inversión, por lo que el inversor debe adoptar sus propias decisiones de inversión. A tal efecto, CAJA INGENIEROS GESTION, S.A.U. en su condición de emisor del informe, así como de CAIXA DE CRÈDIT DELS ENGINYERS-CAJA DE CRÉDITO DE LOS INGENIEROS, S. COOP. DE CREDITO, en su condición de comercializador, no se hacen responsables del mal uso que se haga de esta información ni de los perjuicios que pueda sufrir el inversor que formalice operaciones tomando como referencia las valoraciones y opiniones recogidas en los informes.

En ningún caso la información contenida en el presente documento se basará en consideraciones de las circunstancias personales de los destinatarios de dicha información y asimismo tampoco consistirá en recomendación personalizada para realizar la compra, venta, suscripción, canje, reembolso o el mantenimiento o aseguramiento de un instrumento financiero específico, como tampoco ejercitar o no, cualquier derecho conferido por un instrumento financiero determinado para compra, venta, suscripción, canje o reembolso del mismo, sino que se trata de una información orientativa general.

La información contenida en el presente informe hace o puede hacer referencia a resultados futuros de instrumentos financieros, índices financieros, medidas financieras o servicios de inversión basados en previsiones o expectativas, por lo que no puede considerarse como un indicador fiable de posibles resultados futuros ni como garantía de alcanzar tales resultados. El inversor debe, asimismo, tener en cuenta que la evolución pasada de los valores o instrumentos o los resultados históricos de las inversiones, no garantizan la evolución o resultados futuros.

©Queda prohibida la reproducción, duplicación, redistribución y/o comercialización, total o parcial, de los contenidos de este documento, ni aun citando las fuentes, salvo con consentimiento previo por escrito de CAJA INGENIEROS GESTION, SGIC, SAU. All rights reserved.