

CAIXA ENGINYERS GESTIÓ

CE IBERIAN EQUITY, FI

Grup  *Caixa d'Enginyers*

DADES BÀSIQUES

- Fons de Renda Variable Ibèrica
- Benchmark: Ibex35
- Exposició màxima en companyies de Latam: 15%
- Exposició a divisa no euro inferior al 30%
- Volatilitat a 1s 2019: 10,32% vs 11,74% benchmark
- Estrelles Morningstar a 5 anys: ★★★★★
- Rating Sostenibilitat Morningstar 🌐🌐🌐
- Patrimoni: 34,9 Mills €
- Data de llançament: 06/2005
- ISIN: ES0122708037
- Ticker: CIIBPLU SM
- Gestor: Dídac Pérez
- Comissió de Gestió 1,35%, comissió Dipositari 0,20% (*)

Categoría	Rànkings Inverco - Quartil	jun-19	2018	2017	2016	2015	2014	Ranking	Percentil
RV Euro Resto	Caja Ingenieros Bolsa Euro Plus A, FI	4	1	1	2	2	2	51/104	49%
	Caja Ingenieros Bolsa Euro Plus I, FI	4	-	-	-	-	-	46/104	44%

Font: CE Gestió. Dades a 31 de Juny de 2019.

(*) Per la classe I: Comissió de Gestió 0,80%, comissió Dipositari 0,10%.

POSICIONAMENT DE LA CARTERA

Top 10 (%)			
	Fondo	Index	+ / -
Industria de Diseno Textil SA	6,9%	10,2%	-3,4%
Corticeira Amorim SGPS SA	5,9%	0,0%	5,9%
Faes Farma SA	5,7%	0,0%	5,7%
Grifols SA	5,5%	2,3%	3,2%
Grupo Catalana Occidente SA	5,0%	0,0%	5,0%
NOS SGPS SA	5,0%	0,0%	5,0%
Vidrala SA	5,0%	0,0%	5,0%
Navigator Co SA/The	3,9%	0,0%	3,9%
Applus Services SA	3,8%	0,0%	3,8%
Aena SME SA	3,7%	3,3%	0,5%
Top10 Holdings %	50,4%		

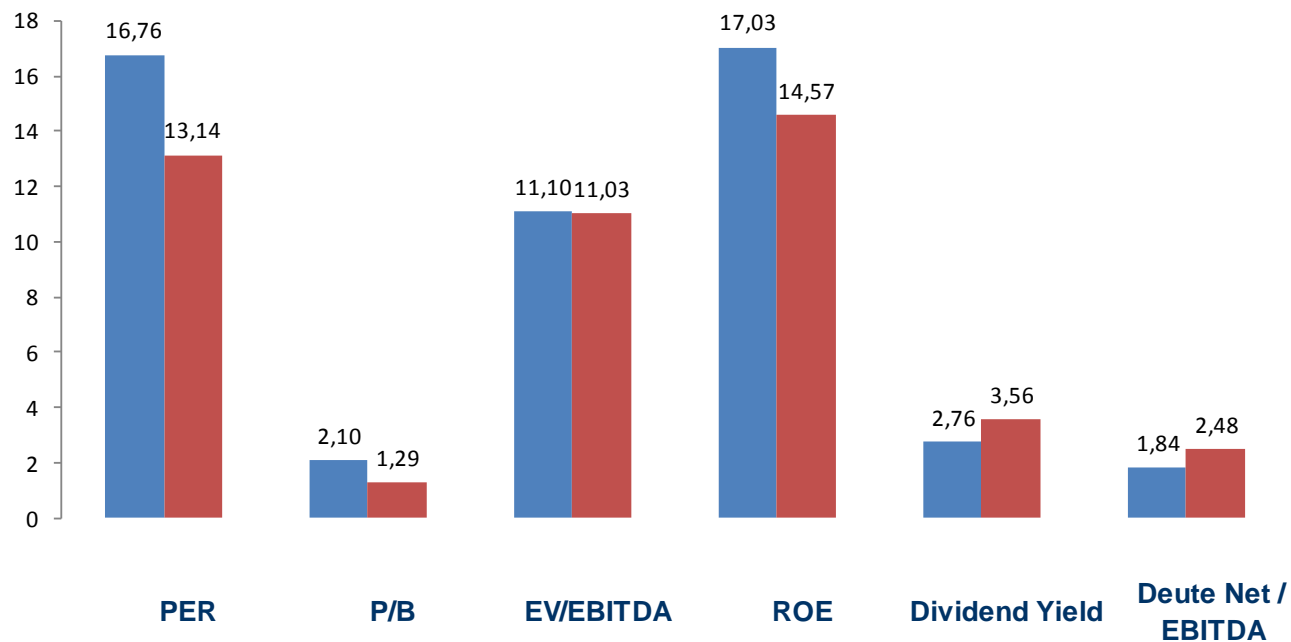
País (%)			
	Fondo	Index	+ / -
SPAIN	67,2%	97,1%	-30,0%
PORTUGAL	23,0%	0,0%	23,0%
BRAZIL	2,2%	0,0%	2,2%
BRITAIN	3,7%	2,2%	1,5%
CASH	3,9%	0,0%	3,9%

Sector (%)			
	Fondo	Index	+ / -
Consumer Discretionary	18,8%	11,1%	7,7%
Consumer Staples	8,7%	0,4%	8,3%
Energy	5,5%	5,7%	-0,1%
Financials	9,9%	28,1%	-18,3%
Health Care	12,2%	2,3%	9,8%
Industrials	15,3%	12,5%	2,8%
Information Technology	3,6%	6,8%	-3,2%
Materials	17,1%	1,3%	15,8%
Real Estate	0,0%	2,0%	-2,0%
Communication Services	5,0%	10,7%	-5,7%
Utilities	0,0%	19,0%	-19,0%
Cash	3,9%	0,0%	3,9%

Capitalización Bursátil (EUR %)			
	Fondo	Index	+ / -
50bln+	9,1%	35,5%	-26,4%
10 - 24.99 bln	16,8%	24,5%	-7,8%
5 - 9.99 bln	5,7%	23,7%	-18,1%
2 - 4.99 bln	33,0%	12,4%	20,6%
1 - 1.99 bln	21,3%	3,0%	18,3%
250 - 499 m	3,0%	0,7%	2,3%
0 - 49 m	0,0%	0,2%	-0,2%

Font: Bloomberg, Elaboració pròpia, dades a 30.06.2019.

→ CARACTERÍSTIQUES DE LA CARTERA



CE GLOBAL, FI	16,76	2,10	11,10	17,03	2,76	1,84
MSCI WORLD EUR*	13,14	1,29	11,03	14,57	3,56	2,48

* Font: Bloomberg, 30/06/2019

** Dades excloent valors financers.

→ DECISIONS DE GESTIÓ ABRIL- JUNY

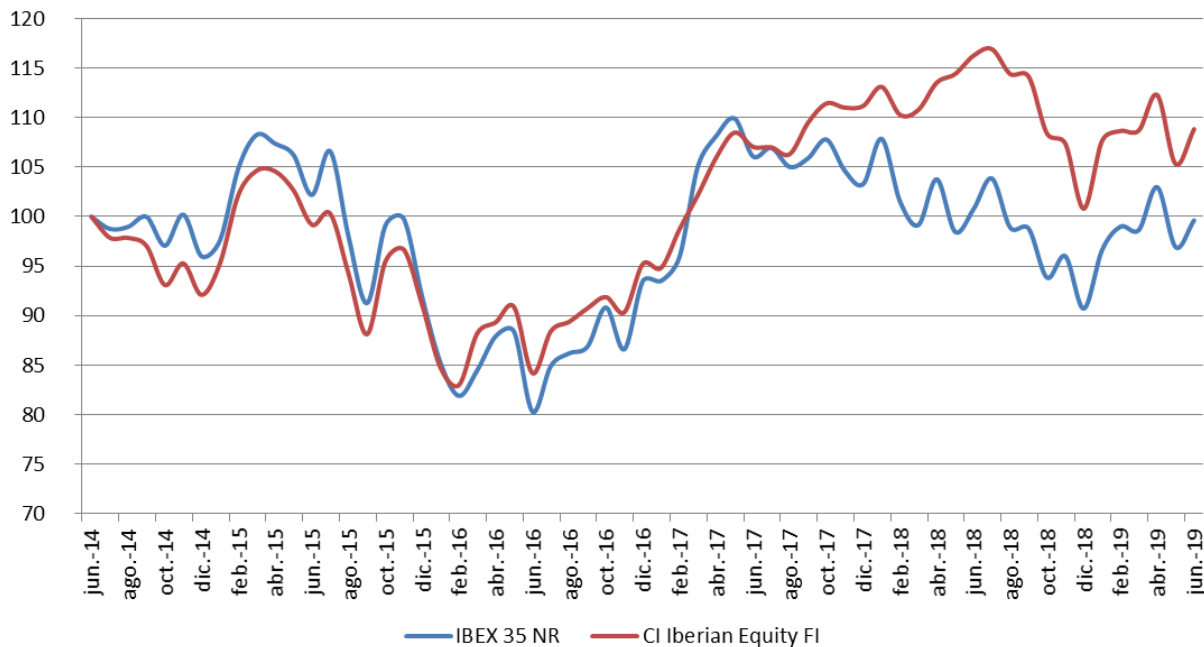
Entrades

- **Gestamp**

Sortides

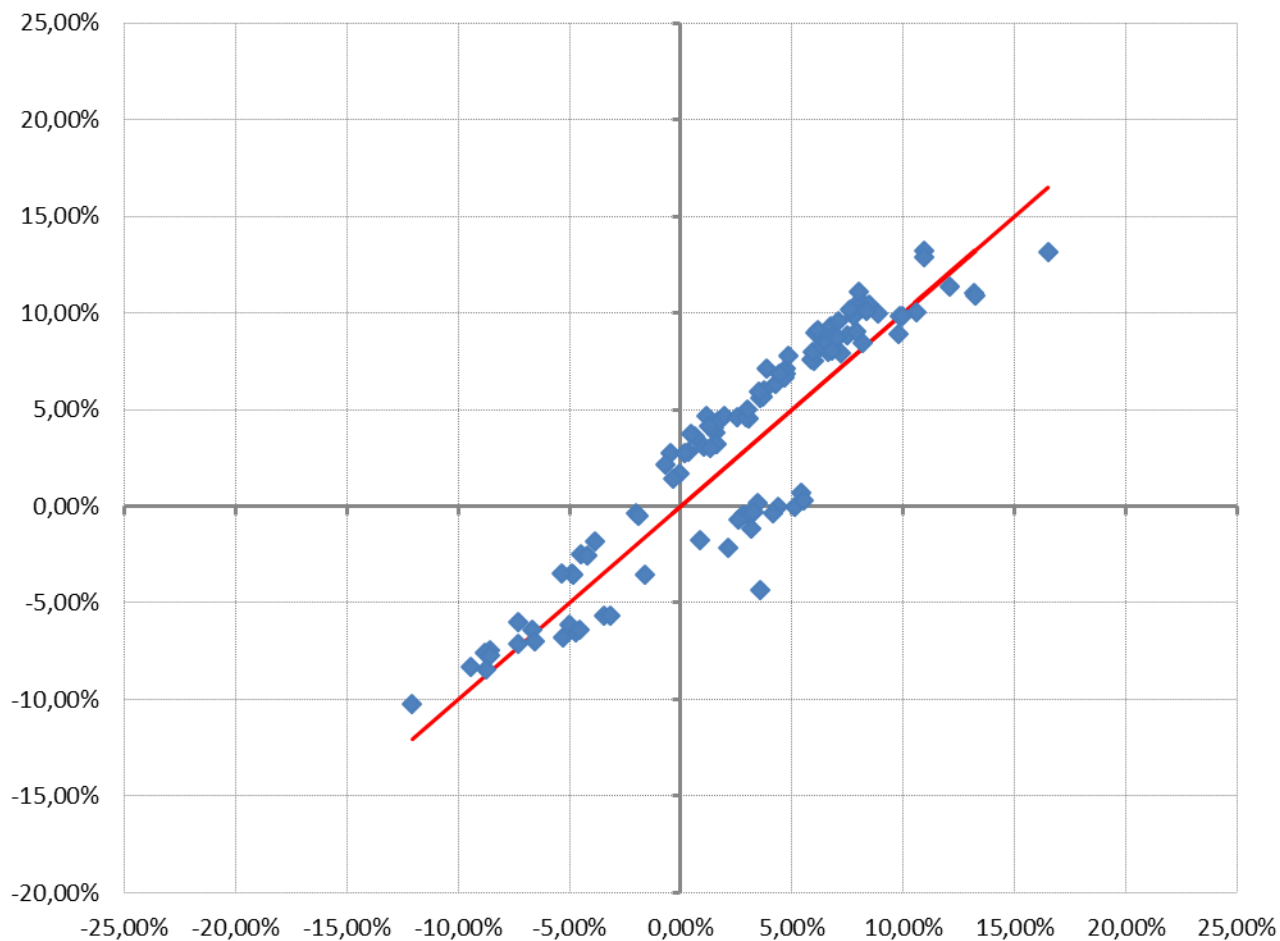
RENDIBILITAT versus BENCHMARK a 5 ANYS

CI Iberian Equity vs Ibex 35 a 5 anys (base 100)



* Font: Bloomberg, 30/06/2019

RENDIBILITATS PERÍODES DE 3 ANYS VS BENCHMARK



Font: CI Gestió, Bloomberg, dades a tancament de Juny de 2019.

RENDIBILITATS HISTÒRIQUES

<i>Rendibilitats històriques no anualitzades</i>													
	Gener	Febrer	Març	Abril	Maig	Juny	Juliol	Agost	Setembre	Octubre	Novembre	Desembre	Any
2019	6,80%	0,91%	0,06%	3,28%	(6,20%)	3,34%							7,95%
2018	1,73%	(2,50%)	0,45%	2,49%	0,77%	1,61%	0,58%	(2,16%)	(0,22%)	(5,04%)	(0,94%)	(6,11%)	(9,33%)
2017	(0,39%)	4,10%	3,50%	3,71%	2,39%	(1,33%)	(0,05%)	(0,65%)	2,99%	1,77%	(0,38%)	0,15%	16,78%
2016	(6,98%)	(2,04%)	6,32%	1,24%	1,73%	(7,36%)	5,03%	1,09%	1,53%	1,24%	(1,66%)	5,37%	4,54%
2015	3,49%	7,23%	2,40%	(0,08%)	(1,84%)	(3,39%)	1,13%	(6,09%)	(6,43%)	8,34%	1,25%	(5,79%)	(1,11%)
2014	0,55%	2,31%	3,65%	2,35%	2,42%	2,00%	(2,12%)	(0,03%)	(0,84%)	(4,06%)	2,34%	(3,34%)	5,00%
2013	4,71%	(0,02%)	(3,97%)	3,29%	(0,95%)	(5,26%)	6,59%	(0,52%)	8,63%	6,71%	0,34%	1,31%	21,76%
2012	1,61%	2,11%	(0,93%)	(5,14%)	(7,57%)	6,87%	1,54%	3,89%	3,75%	2,07%	(0,98%)	4,21%	11,04%

Font: Bloomberg. Dades no anualitzades a 30.06.2019.

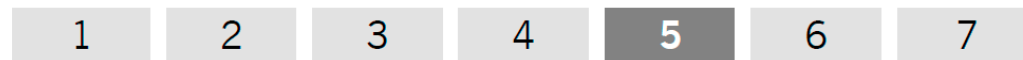
→ INFORME DE RISC

Perfil de risc: Arriscat

Aquest perfil de risc es defineix com aquell on l'inversor busca retorns significatius de les seves inversions, a un horitzó temporal de mig i llarg termini per no tenir necessitats de liquiditat i acceptant, en conseqüència, un major grau de volatilitat en les seves inversions i podent-se generar pèrdues significatives.

Potencialment menys rendiment

Potencialment més rendiment



Menys risc

La categoria "1" no significa que la inversió estigui lliure de risc

Més risc

Aquesta dada és indicativa del risc del fons i està calculada basant-se en dades simulades que, no obstant això, poden no constituir una indicació fiable del futur perfil de risc del fons. A més, no hi ha garanties que la categoria indicada romangui inalterable i pot variar al llarg del temps.

GESTORA Y CERTIFICACIONES DEL FONS

Caixa Enginyers Gestió gestiona i administra els seus fons d'inversió combinant diverses estratègies i sempre amb l'objectiu de maximitzar els beneficis de la inversió col·lectiva per al partícip. A més l'entitat assessora a inversors institucionals i realitza la gestió discrecional dels fons de pensions del Grup Caixa d'Enginyers.

L'estil d'inversió de Caixa d'Enginyers Gestió SGIIC es basa, fonamentalment, en una anàlisi independent, amb un enfocament ascendent i amb especial èmfasi en el model de negoci de les companyies. Així mateix, un tret característic de la inversió col·lectiva de l'entitat és la gestió del risc amb especial atenció al binomi rendibilitat/risc.

Dins del programa d'activitats de Caixa Enginyers Gestió SGIIC s'inclou l'assessorament en la gestió discrecional de fons de pensions així com l'assessorament en la gestió discrecional de carteres. Ambdues activitats es desenvolupen actualment prestant corresponents serveis a les empreses del grup.

Al maig de 2014 la Gestora es va adherir als principis d'inversió responsable promoguts per l'associació PRI que compta com a principals associats amb la UNEP Finance Initiative i la United Nations Global Compact, ambdues organitzacions vinculades a les Nacions Unides amb l'objectiu de reafirmar el seu compromís d'integració de criteris extra financers en la tradicional anàlisi corporativa.



DISCLAIMER

CAIXA ENGINYERS GESTIÓ és una societat de gestió d'institucions d'inversió col·lectiva, subjecta a la supervisió de la Comissió Nacional del Mercat de Valors, en el registre dels quals es troba inscrita amb el número 193.

El present document constitueix un informe de caràcter financer elaborat per CAIXA ENGINYERS GESTIÓ, amb finalitats merament informatives, a l'efecte de les normes de conducta aplicables als serveis d'inversió a Espanya.

L'informe s'ha realitzat amb la finalitat de proporcionar als inversors informació general sobre valors i instruments financers, a la data d'emissió del mateix, i està subjecte a canvis sense previ avís. La informació es proporciona basant-se en fonts considerades com a fiables, si bé, CAIXA ENGINYERS GESTIÓ no garanteix ni es responsabilitza de la seguretat de les mateixes.

És possible que la informació pugui referir-se a productes, operacions o serveis d'inversió respecte dels quals existeixi informació addicional en documentació separada, incloent el document d'informació fonamental per a l'inversor i el fullet complet. Es recomana llegir aquests documents per poder prendre una decisió fundada sobre la conveniència d'invertir en aquests productes. Pot sol·licitar aquesta documentació al seu gerent personal, en qualsevol oficina de Caixa d'Enginyers, en www.caja-ingenieros.es o en www.cnmv.es.

El contingut dels informes en cap cas constitueix una oferta o recomanació de compra o venda de cap producte o instrument financer. L'inversor ha de ser conscient que els valors i instruments financers al fet que es refereixen poden no ser adequats als seus objectius concrets d'inversió, per la qual cosa l'inversor ha d'adoptar les seves pròpies decisions d'inversió. A aquest efecte, CAIXA ENGINYERS GESTIÓ, S.A.U. en la seva condició d'emissor de l'informe, així com de CAIXA DE CRÈDIT DELS ENGINYERS-CAIXA DE CRÈDIT DELS ENGINYERS, S. COOP. DE CRÈDIT, en la seva condició de comercialitzador, no es fan responsables del mal ús que es faci d'aquesta informació ni dels perjudicis que pugui sofrir l'inversor que formalitzi operacions prenent com a referència les valoracions i opinions recollides en els informes.

En cap cas la informació continguda en el present document es basarà en consideracions de les circumstàncies personals dels destinataris d'aquesta informació i així mateix tampoc consistirà en recomanació personalitzada per realitzar la compra, venda, subscripció, bescanvi, reemborsament o el manteniment o assegurances d'un instrument financer específic, com tampoc exercitar o no, qualsevol dret conferit per un instrument financer determinat per a compra, venda, subscripció, bescanvi o reemborsament del mateix, sinó que es tracta d'una informació orientativa general.

La informació continguda en el present informe fa o pot fer referència a resultats futurs d'instruments financers, índexs financers, mesures financeres o serveis d'inversió basats en previsions o expectatives, per la qual cosa no pot considerar-se com un indicador fiable de possibles resultats futurs ni com a garantia d'aconseguir tals resultats. L'inversor deu, així mateix, tenir en compte que l'evolució passada dels valors o instruments o els resultats històrics de les inversions, no garanteixen l'evolució o resultats futurs.

©Queda prohibida la reproducció, duplicació, redistribució i/o comercialització, total o parcial, dels continguts d'aquest document, ni encara citant les fonts, excepte amb consentiment previ per escrit de CAIXA ENGINYERS GESTION, SGIIC, SAU. All rights reserved.