

Información general

Entidad gestora	Caja Ingenieros Vida, SAU		
Entidad depositaria	Caja de Ingenieros, SCC		
Entidad promotora	Caja de Ingenieros, SCC		
Fecha de constitución	25/11/2005		
Comisión de gestión	1,50%		
Comisión de depósito	0,20%		
Auditor	Deloitte, SL		
Núm. Registro DGS	N-3790		
Categoría	Renta Variable Mixta		
Rating Morningstar	Overall	3 años	5 años
	★★★★	★★★	★★★★★

Indicador de riesgo

1	2	3	4	5	6	7
---	---	---	---	---	---	---

La categoría 1 no significa que la inversión esté libre de riesgo. Este dato es indicativo del riesgo del Fondo, y está calculado en base a datos históricos mediante el indicador SRRI (Synthetic Risk Reward Indicator), que tiene una escala entre 1 y 7. Este dato puede no constituir una indicación fiable del futuro perfil de riesgo del Fondo. Adquiere esta categoría fundamentalmente por el riesgo de tipo de interés, así como por el de mercado y el de divisa

Indicador de liquidez

🔒 El cobro de la prestación o el ejercicio del derecho de rescate sólo es posible en caso de acaecimiento de alguna de las contingencias o supuestos excepcionales de liquidez regulados en la normativa de planes y fondos de pensiones.

🔒 El valor de los derechos de movilización, de las prestaciones y de los supuestos excepcionales de liquidez depende del valor de mercado de los activos del fondo de pensiones y puede provocar pérdidas relevantes.

Comentario de cartera

Durante el mes de agosto el fondo registró un retroceso del 0,43%, y con ello acumula un 10,38% en lo que llevamos de año, mientras que el índice de referencia avanzó un 0,68% y acumula un 11,11% en 2019.

A nivel macroeconómico, según las Minutas de la última reunión de julio, la Reserva Federal de los Estados Unidos estaría estudiando cambios en su política monetaria (nuevo conjunto de herramientas y/o cambios potenciales en las prácticas de comunicación). De este modo, los miembros del Comité debatieron la posibilidad de superar deliberadamente el objetivo de inflación del 2% después de un prolongado período de inflación por debajo del objetivo. Por su parte, en Europa, el presidente del Banco Central de Finlandia, Olli Rehn, afirmó que el BCE está preparando un paquete de estímulos monetarios que debería sobrepasar las expectativas de mercado. Entre las medidas a anunciar estaría un nuevo programa de compra de activos QE y una bajada de la tasa de depósito hasta el -0,50%, desde el -0,40% actual.

En relación a las compañías en cartera, el mayor contribuidor del fondo fue el REIT de data centros norteamericano Coresite (+10,85%), mientras que el principal detractor fue el fabricante danés de productos de construcción Rockwool (-15,82%).

Por el lado de decisiones de gestión, se realizan diversas operaciones con el objetivo de optimizar el binomio rentabilidad-riesgo de la cartera. En este sentido se acumula en aquellas compañías presentes en cartera en las que tenemos más convicción, a la vez que desinvertimos por coste de oportunidad en Legrand, Norma y Hunter Douglas.

Rentabilidad Histórica Anualizada (TAE)

	YTD	1 mes	3 meses	1 año	3 años	5 años
Fondo	10,38%	-0,43%	2,51%	0,44%	2,32%	2,87%
Índice ¹	11,11%	0,68%	3,61%	5,97%	3,29%	4,49%

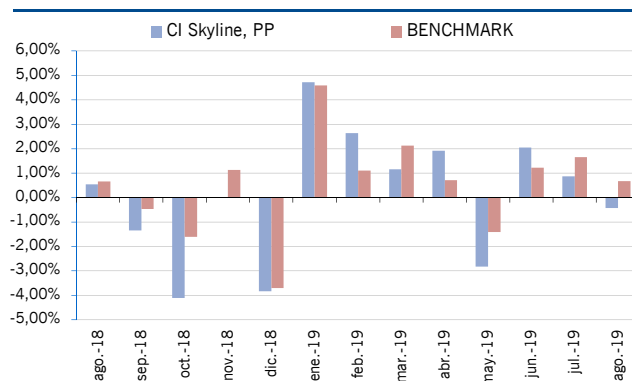
	D. Inicio	2018	2017	2016	2015	2014
Fondo	2,51%	-8,39%	5,85%	-0,60%	5,55%	6,17%
Índice ¹	3,96%	-2,37%	0,36%	4,69%	4,83%	13,62%

(1) Benchmark: 25% MSCI World + 25% EPRA/NAREIT Developed Index EUR + 25% IBOXX CORP 3-5Y + 25% IBOXX EZSOV 3-5Y. Rentabilidades pasadas no implican rentabilidades futuras

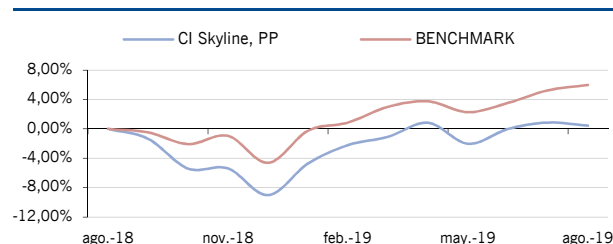
Información Técnica

Valor liquidativo	8,44	Dividendos	NO
Patrimonio (Mn €)	4,80	Tracking Error	1,13%
Volatilidad	6,28%	Information Ratio	-0,39
Ratio de Sharpe 3a	0,47	Beta	0,98
Alpha Jensen	-0,05	Correlación	87,43%

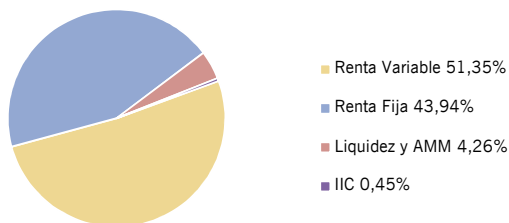
Rentabilidad Mensual



Rentabilidad Acumulada



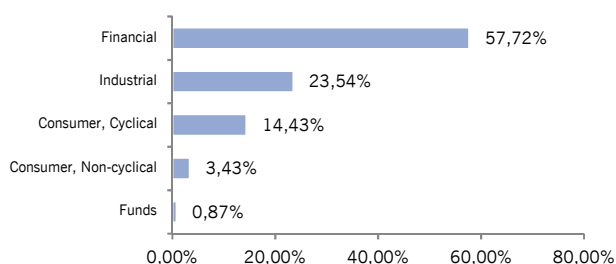
Distribución por Activos



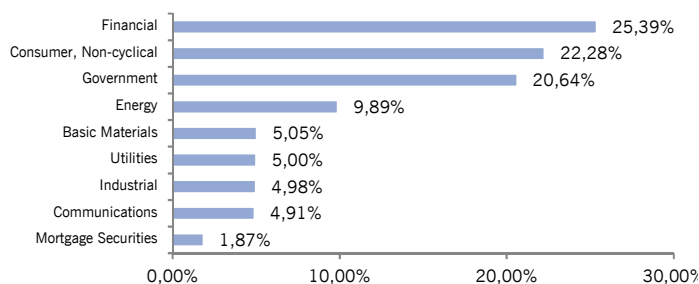
Top 10

HOME DEPOT INC	3,19%
CORESITE REALTY CORP REIT	3,15%
OBRIGACOES DO TESOURO 5,65% 15/02/24	2,71%
INMOBILIARIA COLONIAL SA 2,728% 0	2,31%
GECINA SA	2,31%
AROUNDTOWN 2% 02/11/26	2,28%
PROLOGIS INC	2,28%
COIMA RES SPA	2,26%
MERLIN PROPERTIES SOCIMI 2,225% 25/04/23	2,26%
ERGIM 1,875% 11/04/25	2,22%

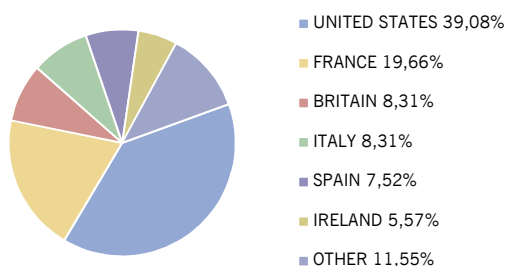
Distribución por Sectores (Renta Variable)



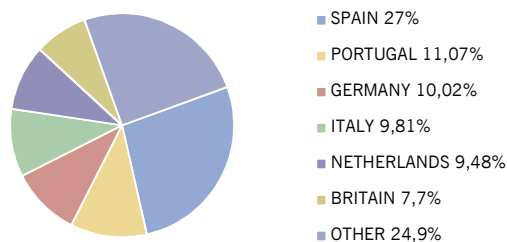
Distribución por Sectores (Renta Fija)



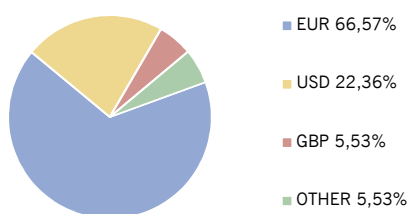
Distribución por Países (Renta Variable)



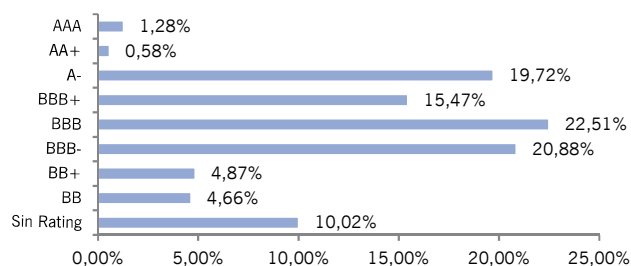
Distribución por Países (Renta Fija)



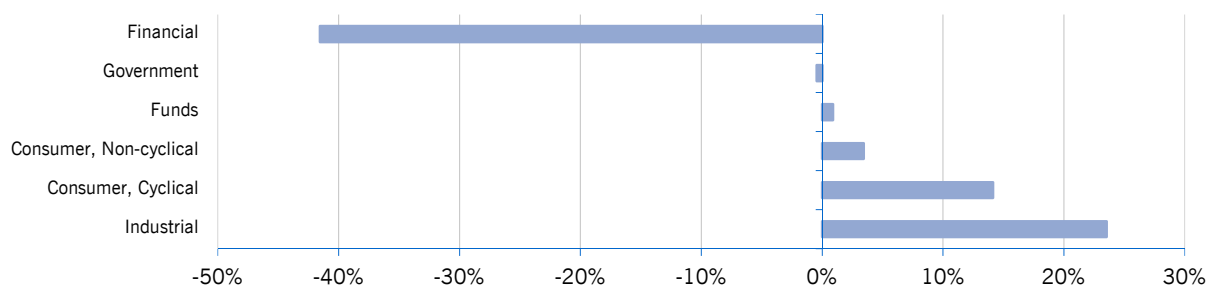
Distribución por Divisa



Distribución por Rating (Renta Fija)



Posiciones relativas CI Skyline vs EPRA/NAREIT Developed Index



Este documento, así como los datos que contiene, ha sido elaborado por Caja de Ingenieros Vida con la finalidad de proporcionar a sus socios información y datos de carácter general y objetivo a la fecha de emisión de dicho documento. Ni el presente documento ni su contenido constituyen una oferta, invitación o solicitud de compra o suscripción de valores o de otros instrumentos o de realización o cancelación de inversiones, sino que deben ser tomados como información con carácter puramente comercial sin que puedan servir de base para ningún contrato, compromiso o decisión de ningún tipo. El inversor que tenga acceso a este documento debe tener en cuenta que los valores, los instrumentos o las inversiones a que éste se refiere pueden no ser adecuados para sus objetivos específicos de inversión, su posición financiera o su perfil de riesgo, ya que no han sido tomados en consideración para la elaboración de la presente información, por lo que deberá tomar sus propias decisiones de inversión teniendo en cuenta dichas circunstancias y procurándose el asesoramiento específico que pueda ser necesario.