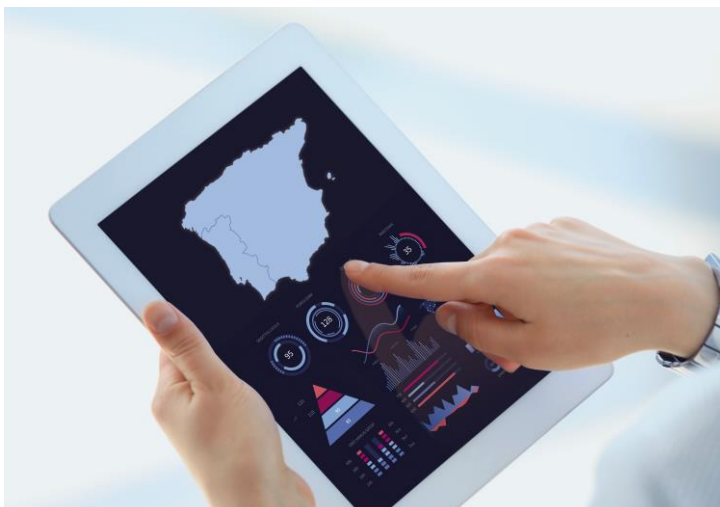


INVERSIÓN

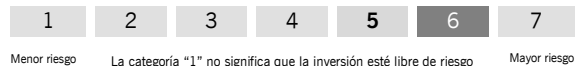
CI Iberian Equity, FI



Indicador de riesgo del fondo de inversión

Potencialmente menor rendimiento

Potencialmente mayor rendimiento



Menor riesgo

La categoría "1" no significa que la inversión esté libre de riesgo

Mayor riesgo

El fondo que invierte
poniendo el foco en las
empresas más cercanas.

La inversión que queda en casa

El CI Iberian Equity, FI es un fondo que tiene como objetivo aprovechar las mejores ideas y oportunidades de inversión de los **mercados español y portugués**.

Puntualmente, **también puede invertir en negocios radicados en países latinoamericanos**, donde el potencial de crecimiento de estos se encuentra infravalorado por el mercado, hecho que supone una oportunidad de inversión por explorar.

¿Cómo invierte el CI Iberian Equity, FI?

El criterio de inversión del fondo sigue una estrategia de **gestión activa**, sin restricciones, y se focaliza en los modelos de negocio y los análisis fundamentales de las compañías. Todo esto es, desde la perspectiva del largo plazo, necesario para que maduren las empresas y desarrollen su potencial de crecimiento.

VALORES DE LAS EMPRESAS SELECCIONADAS



CERCANÍA



EFICIENCIA



GOBIERNO
CORPORATIVO



CONFIANZA



GESTIÓN
FAMILIAR

En el proceso de análisis y selección de las compañías se pone una **especial atención en que cumplan esta combinación de valores**, con la intención de que proporcione una mejor base para intentar afrontar las distintas coyunturas económicas u oscilaciones del mercado que puedan presentarse.

¿A quién va dirigido el CI Iberian Equity, FI?

Inversor con un **perfil de riesgo arriesgado o muy arriesgado**:

- Adecuado para reubicar las posiciones de su cartera de inversiones con un perfil agresivo.
- Destinado al inversor que busca retornos significativos de sus inversiones, soportando para ello una elevada volatilidad en sus inversiones.

Características clase A

- Fecha de lanzamiento: **2005**
- Inversión mínima: **100 euros**
- Comisión de gestión: **1,35% + 9%** (comisión de éxito)
Comisión depositario: **0,20%**
- Artículo **8** según SFDR: el fondo promueve características sociales y/o medioambientales
- Vocación CNMV: **Renta Variable Nacional**
- Período de permanencia mínimo recomendado: **5 años**
- Puede trasladarse la inversión desde otros fondos de inversión y beneficiarse de las **importantes ventajas fiscales** propias de esta tipología de producto

Políticas de inversión

Índice de referencia	IBEX 35, que incluye las 35 empresas con más liquidez de España	Divisa	Puede invertir hasta un 30% en compañías con divisa distinta al euro
Exposición	Puede invertir el 100% del patrimonio en renta variable (acciones) o hasta el 25% en renta fija (bonos)	Inversión	Puede invertir hasta un 15% en empresas de Latinoamérica

Informe del riesgo

Arriesgado: este perfil se define como aquel en el que el inversor busca retornos significativos de sus inversiones, en un horizonte temporal de medio-largo plazo, al no tener necesidades de liquidez, aceptando para ello, un mayor grado de volatilidad en sus inversiones, pudiendo generarse pérdidas significativas.

Riesgos del producto

Riesgo de Mercado: riesgo de pérdida por las variaciones en el precio de los activos de renta variable, y por las variaciones en el precio de la renta fija debidas a los cambios en los tipos de interés o en los diferenciales de crédito.

Riesgo de Tipo de Cambio: cuando los activos estén denominados en divisas distintas al Euro, se asume el riesgo de pérdida por fluctuaciones en el tipo de cambio.

Riesgo de Inversión en Países Emergentes: las inversiones en mercados emergentes pueden estar expuestas a mayor volatilidad y menor liquidez, así como a los riesgos de expropiación e inestabilidad social, política y económica, entre otros.

Riesgo por Inversión en Derivados: los instrumentos derivados son especialmente sensibles a las variaciones de precio del subyacente y pueden incrementar las pérdidas.

Riesgo de Crédito y Contrapartida: los emisores de los activos en que invierte el fondo y las contrapartidas del fondo pueden incumplir con sus obligaciones, total o parcialmente, incluyendo el pago del principal y del interés, o el reembolso de la inversión.

Riesgo de Liquidez: pueden producirse situaciones de tensión o dificultades en los mercados secundarios en los que se negocian los activos del fondo que limiten la liquidez y afecten negativamente al precio de los activos.

Los fondos de inversión no son depósitos y comportan riesgo de inversión, incluso la posibilidad de que, en períodos concretos de cálculo, se produzcan minusvalías. Este documento no es el folleto informativo y no constituye una oferta de compra o venta de participaciones. Puedes consultar el folleto informativo y el documento con los Datos Fundamentales para el Inversor registrado en la CNMV en cualquier oficina de Caja de Ingenieros, en www.caja-ingenieros.es o en www.cnmv.es. Por favor, lee el folleto informativo antes de realizar cualquier inversión. Consulta también el folleto informativo donde se relaciona la descripción de las tipologías de riesgo a las que puede estar sujeto este fondo de inversión.

CI Iberian Equity FI, tiene como entidad gestora a Caja Ingenieros Gestión, SGIC, SAU, como entidad depositaria a Caja de Ingenieros, S. Coop. de Crédito, y está registrado en la CNMV con el número 3231.