



CAJA INGENIEROS EMERGENTES

FONDOS DE INVERSIÓN

30/06/2025

FONDO DE INVERSIÓN – CAJA INGENIEROS EMERGENTES



+1.900MM

Acerca CI Gestión

Misión

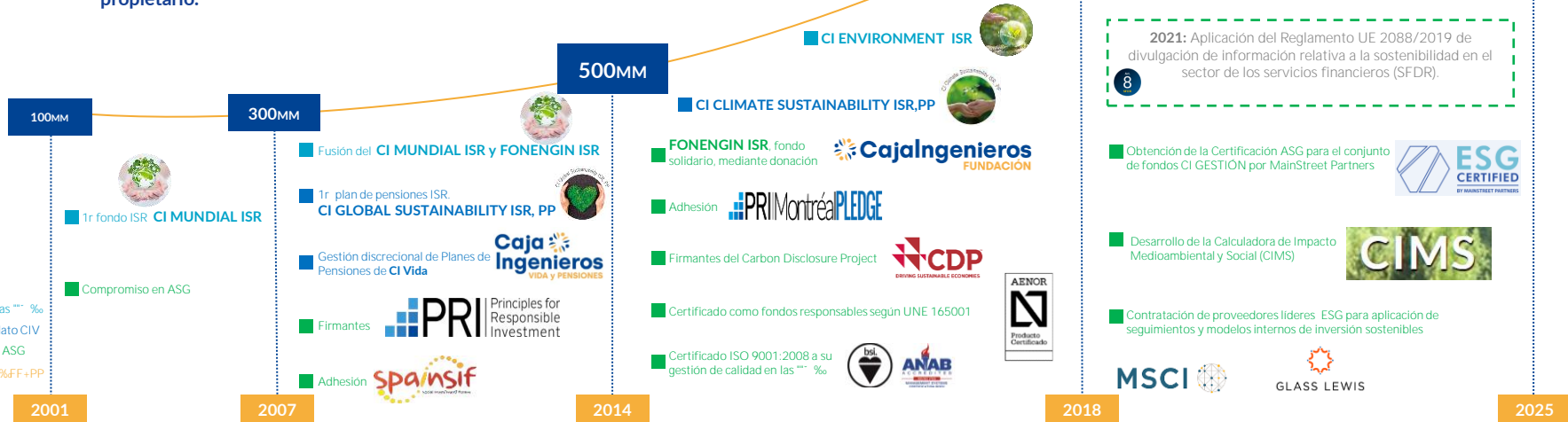
Invertimos a **largo plazo** tanto en deuda como acciones de compañías de **calidad y crecimiento**, integrando criterios de **sostenibilidad** bajo un modelo único **cooperativo** donde el **socio es cliente y propietario**.

Visión

Queremos ser la **gestora activa** de referencia nacional en **sostenibilidad**, en los próximos años, ofreciendo **fondos fiables, rentables** y que generen un **beneficio social** compartido.

Valores

EXCELENCIA
INTEGRIDAD
CLARIDAD
INGENIO
PASIÓN



- Nuevas *** %
- Mandato CIV
- Hitos ASG
- Y) %FF+PP

FONDO DE INVERSIÓN – CAJA INGENIEROS EMERGENTES



CI Gestión en **cifras**

+20 años de Gestión Activa

+15 años de Inversión Sostenible

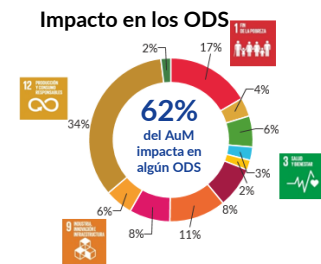
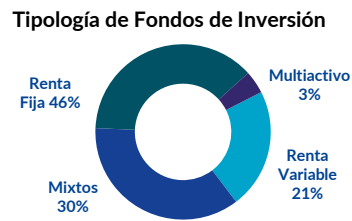
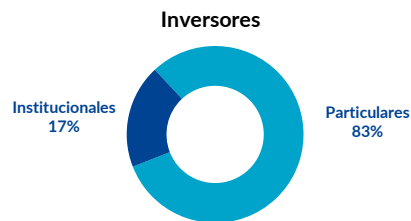
+1.900) ~AuM

+100% variación patrimonial últimos 5 años

+27.000 partícipes

+40% variación partícipes últimos 5 años

Desglose según...



Nuestro compromiso en Inversión Sostenible

Máxima calificación del Informe Anual, en todas las categorías

Calificación más repetida de nuestra **Gama de RV y Mixtos**

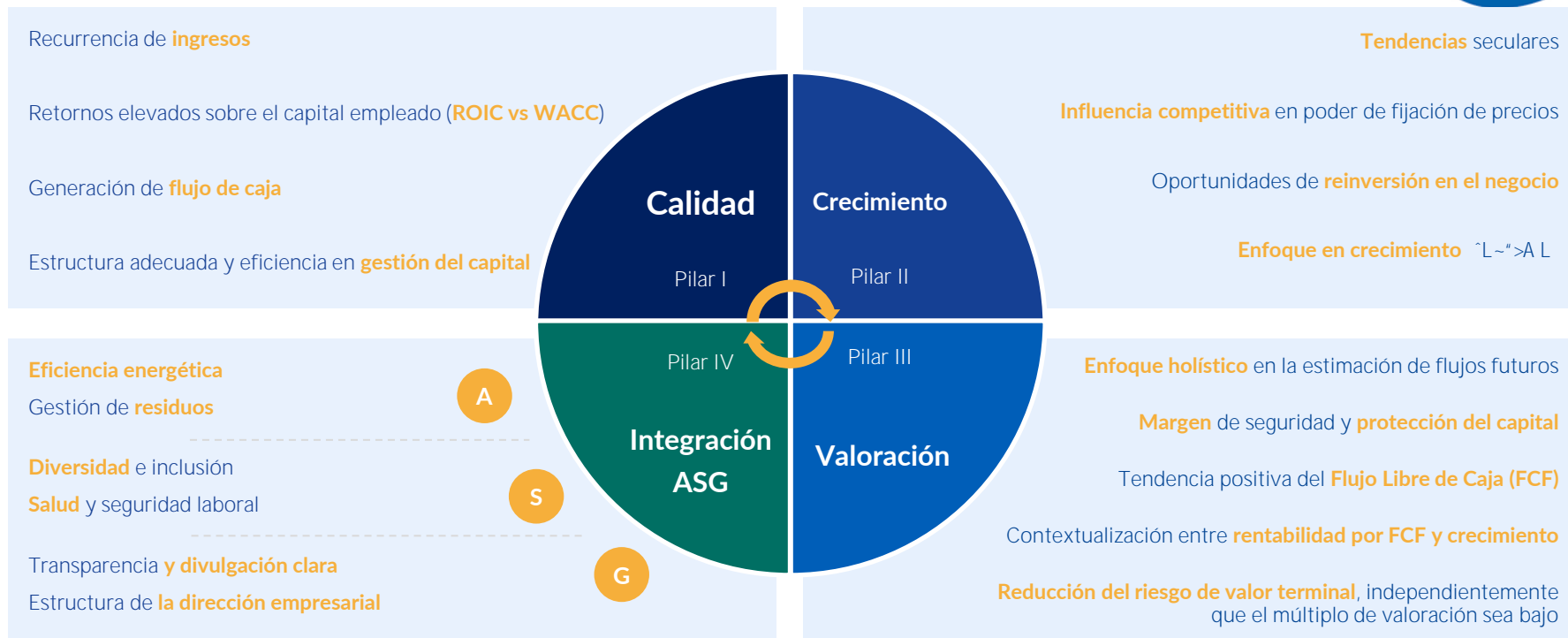
TOP1 gestora nacional
TOP3 gestora internacional

MEJOR FONDO SOSTENIBLE
CI Environment ISR,
Premio al **Mejor Fondo Sostenible** en Champions ESG 2024

Datos a 31/12/2024

FONDO DE INVERSIÓN – CAJA INGENIEROS EMERGENTES

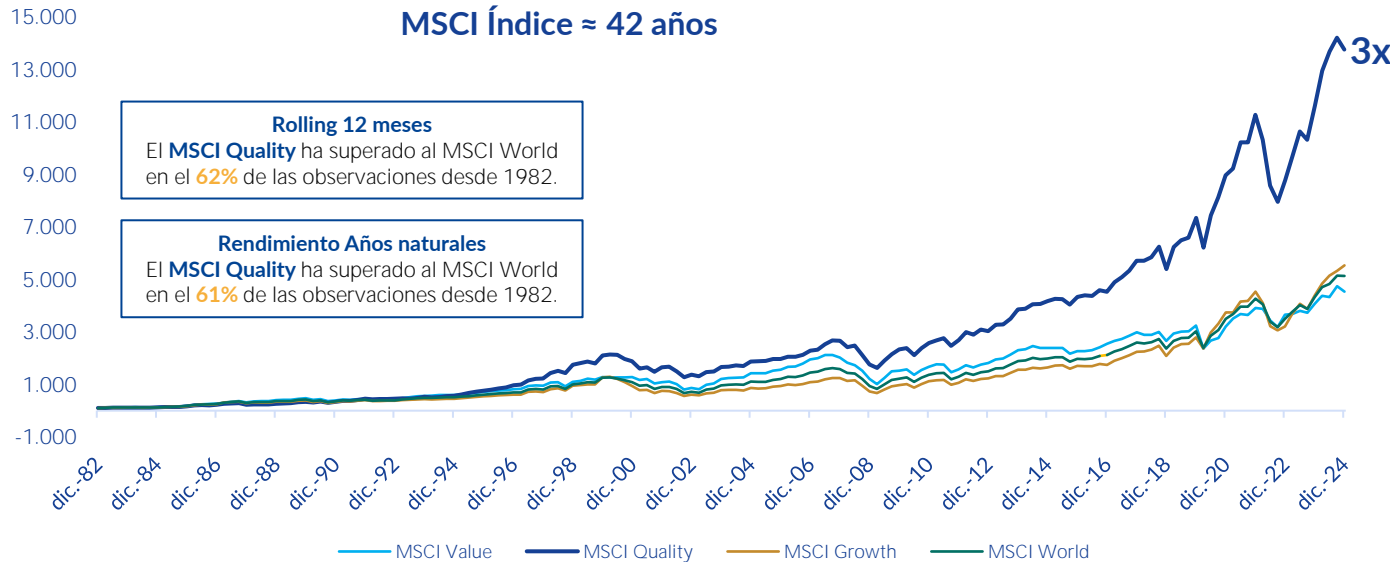
Filosofía CI Gestión: Los 4 pilares



FONDO DE INVERSIÓN – CAJA INGENIEROS EMERGENTES

Calidad: El estilo de inversión más consistente

El **MSCI Quality** ha superado al MSCI World en el **76%, 80% y 100%** de las observaciones a 3, 5 y 10 años, respectivamente, desde 1982



Criterios de MSCI

QUALITY: rentabilidad sobre recursos propios, estabilidad del crecimiento en ganancias y bajo apalancamiento.

GROWTH: PER 1yrFwd, tasa de crecimiento interno, crecimiento de ingresos y ganancias a largo plazo.

WORLD: Índice ponderado por capitalización de los mercados desarrollados.

VALUE: Precio/Valor contable, PER 1yrFwd, rendimiento por dividendos.

Las estrategias que intentan centrarse en la calidad suelen superar al mercado, ya que están mejor equipadas para afrontar condiciones económicas adversas. El factor calidad sigue siendo una especie de enigma tanto para los inversores en factores como para los académicos, ya que las acciones de mayor calidad intuitivamente deberían tener (y tienen) precios más altos. El hecho de que la calidad no esté totalmente descontada en la acción, tal vez debido a modelos de riesgo inadecuados o sesgos de comportamiento, puede explicar en cierta medida la existencia de las primas.

Fuente: Bloomberg. Datos a cierre del 2024

FONDO DE INVERSIÓN – CAJA INGENIEROS EMERGENTES

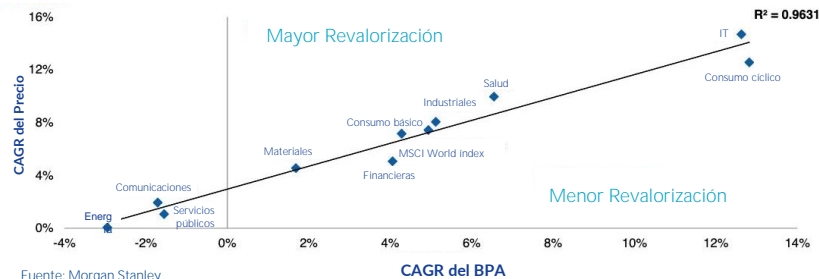
Crecimiento: nuestros factores clave

Compañías que operan en sectores atractivos

Invertimos en sectores que cuenten con vientos de cola y mercados potenciales grandes o crecientes para aprovechar tendencias favorables que prometen **crecimiento sostenido** y **rentabilidad a largo plazo**

El crecimiento de los beneficios explica los movimientos de precios

% CAGR de 10 años de BPA y Precio por Sector del MSCI World

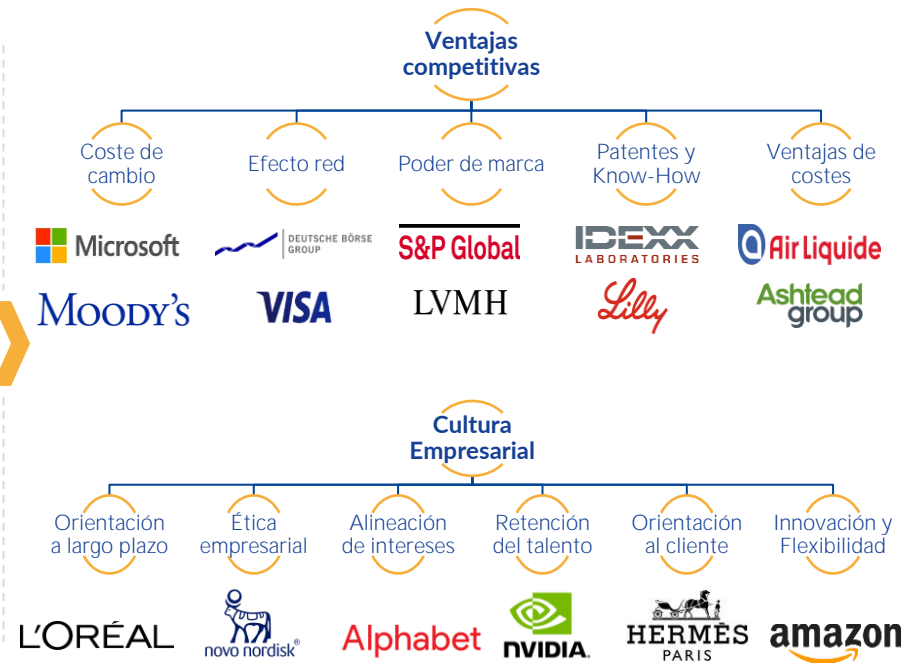


Fuente: Morgan Stanley

El poder del interés compuesto...

Empresas que **"componen"**, es decir, aquellas que son capaces de **crecer** más durante más tiempo y se caracterizan por **reinvertir** el dinero que generan en el propio negocio, ya sea comprando nuevos activos, desarrollando nuevos productos o servicios, comprando otras compañías con las que puedan generar sinergias en forma de ventas cruzadas, adquisición de nuevos clientes o expansión internacional. **Es el interés compuesto aplicado a los beneficios de una compañía.**

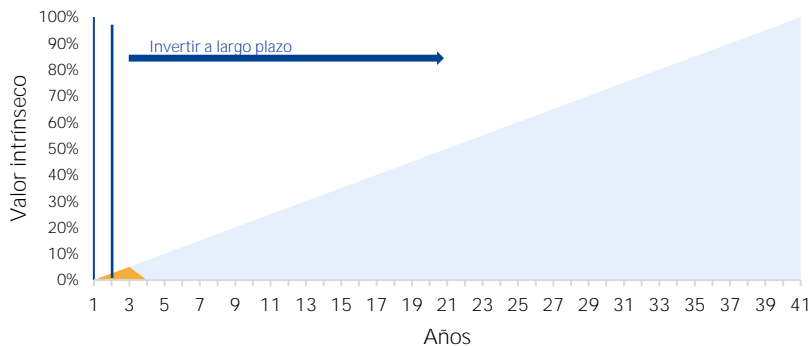
Compañías sostenibles con crecimiento de calidad



FONDO DE INVERSIÓN – CAJA INGENIEROS EMERGENTES

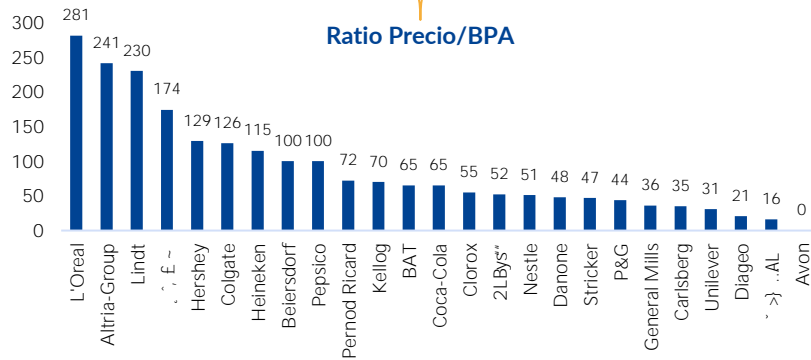
Valoración: precio razonable

Solamente el **5%** del **valor intrínseco** se produjo en los últimos 20 años.



Fuente: Credit Suisse HOLT. Un universo compuesto por 20.000 compañías de Credit Suisse, en los últimos 20 años el 95% del valor total de la firma se produjo después de los dos años.

Se podría haber pagado un P/E de 281x por $P/E > 281x$ en 1973 y aún así haber superado al MSCI World



Fuente: Ash Park, Refinitiv Datastream no incluye dividendos, en USD
*Trailing PE. Excluye dividendos. Desde enero de 1973 hasta setiembre de 2019

Otras métricas que nos ayudan a identificar el valor de una compañía

FCF Yield

Earnings Yield

ROIC

PEG

A 1 año...

El **46%** de la explicación de rentabilidad viene por el **múltiplo** vs **29%** del **crecimiento de los ingresos**.

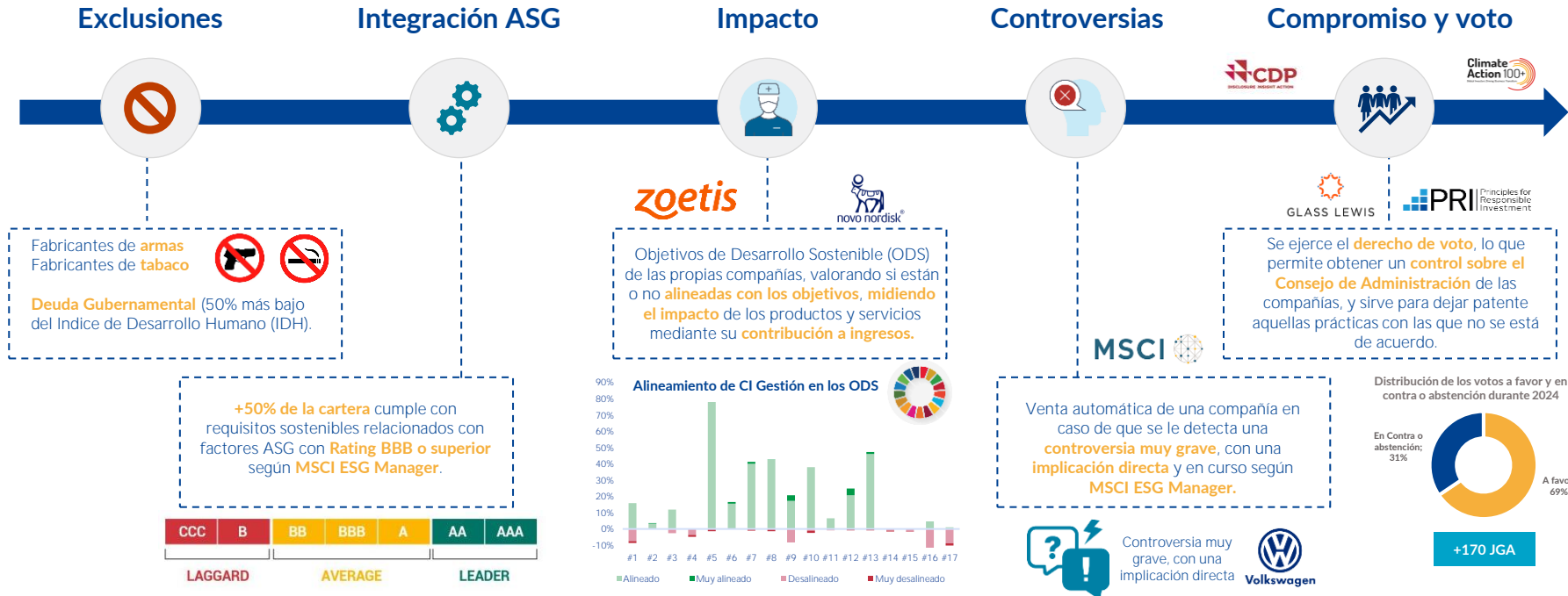
A 10 años...

Solo el **5%** de la rentabilidad viene explicada por el **múltiplo** vs **74%** del **crecimiento de los ingresos**.

Fuente: BCG, Morgan Stanley (S&P500). El resto de contribución proviene del cambio del FCF y del Margen.

FONDO DE INVERSIÓN – CAJA INGENIEROS EMERGENTES

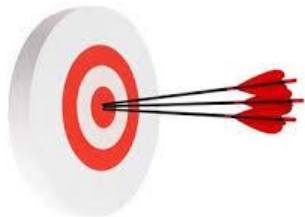
Integración **ASG**: convicción en las inversiones sostenibles



FONDO DE INVERSIÓN – CAJA INGENIEROS EMERGENTES

Metodología de Inversión

Criterios Inversión



Negocios de calidad con elevados retornos sobre la inversión

Oportunidad de reinvertir el capital generado en oportunidades futuras

Ventajas competitivas (sostenibles) que permitan conservar su posición en la industria durante un período largo de tiempo

Coticen con descuentos atractivos sobre su valor fundamental

Sólida posición financiera, sin deuda o con deuda bajo control

Gestionadas por equipos íntegros, en los que exista el mayor grado de alineación de intereses posible (*skin in the game*) y hayan demostrado una buena capacidad de asignar capital

FONDO DE INVERSIÓN – CAJA INGENIEROS EMERGENTES

Construcción de Cartera

PROCESO COMPRA

- Posición inicial típica 1,25% - 1,5%
- Tamaño posición en función de convicción modelo de negocio y potencial revalorización
- Riesgo (negocio/ESG) y liquidez considerados en el tamaño posición
- Posiciones Top 10 entre el 3% y el 6% peso

DISCIPLINA VENTA

- Tesis inversión rota o sin confirmar
- Deterioro de la industria (competencia/regulación/etc)
- Controversia muy grave ESG
- Decisiones de asignación de capital controvertidas
- Mejores alternativas inversión (coste oportunidad)

PRINCIPALES CARÁCTERÍSTICAS

CONVICCIÓN

- 40-60 posiciones
- Alto *Active Share*
- Top 10 aprox. 40% del total cartera

BENCHMARK AGNÓSTICOS

- Sin restricciones sectoriales / país
- Sin restricción capitalización bursátil

FONDO DE INVERSIÓN – CAJA INGENIEROS EMERGENTES

Tendencias Seculares de Crecimiento

Tendencia	Oportunidades	Ejemplos en cartera
Envejecimiento Poblacional y aumento de la esperanza de vida	<ul style="list-style-type: none"> • Incremento del gasto salud y acceso a nuevos fármacos • Penetración servicios financieros 	 GEDEON RICHTER  
Mejora de las Condiciones Económicas	<ul style="list-style-type: none"> • Proceso de transformación humana • Globalización estilo de vida occidental 	 Walmart México y Centroamérica  ARCACONTINENTAL  Coca-Cola HBC
Auge de las clases medias	<ul style="list-style-type: none"> • Aumento del consumo • Economía circular • Incremento gasto servicios y educación 	 sea connecting the dots  Trip.  coupang
Innovación tecnológica	<ul style="list-style-type: none"> • Automatización • Elevadas barreras de entrada • Big Data, AI, AR/VR 	 tsmc  mercado libre  SK hynix

Fuente: CI Gestión.

FONDO DE INVERSIÓN – CAJA INGENIEROS EMERGENTES



“Se seleccionan compañías con unos retornos, márgenes y crecimiento esperado muy superiores a los del mercado, con un apalancamiento inferior y pagando valoraciones razonables”

	CI EMERGENTES	MSCI EM	CI EMERGENTES / MSCI EM		<i>En relación al mercado, el fondo obtiene:</i>
ROIC (%)	19,80%	11,99%	65%	39%	<i>Empresas más rentables...</i>
ROA (%)	9,49%	8,17%	16%		
ROE (%)	24,71%	18,40%	34%	11%	<i>... con márgenes operativos superiores</i>
Margen operativo	23,95%	23,74%	1%		
Margen neto	20,55%	17,00%	21%	-17%	<i>... y menos apalancadas</i>
Deuda Neta/EBITDA	-0,54	0,09	-17%		
Deuda Total/Activos Totales	15,62%	18,89%			
P/E Actual	18,94	14,90	27%	34%	<i>Valoraciones ligeramente superiores...</i>
P/E Estimado 12 meses	15,96	11,40	40%		
Crecimiento Ventas 5 años	26,32%	16,46%	60%	57%	<i>... compensadas por más de un 50% más crecimiento que el mercado</i>
Crecimiento BPA 5 años	34,49%	22,37%	54%		

Fuente: CI Gestión elaboración propia a través de datos de Bloomberg a 04 de julio 2025

FONDO DE INVERSIÓN – CAJA INGENIEROS EMERGENTES



Posicionamiento de la Cartera

Top 10 Holdings (%)			
	Fondo	Index	+ / -
TSMC	10,1%	10,3%	-0,1%
MercadoLibre Inc	9,5%	0,0%	9,5%
Sea Ltd	8,8%	0,0%	8,8%
Tencent Holdings Ltd	7,1%	4,7%	2,4%
NU Holdings Ltd/Cayman Islands	5,0%	0,5%	4,5%
SK Hynix Inc	4,3%	1,3%	3,0%
Xiaomi Corp	3,8%	1,5%	2,3%
Grab Holdings Ltd	3,6%	0,0%	3,6%
Coca-Cola HBC AG	3,5%	0,0%	3,5%
Celestica Inc	3,3%	0,0%	3,3%
Top10 Holdings %	59,1%		

Sector (%)			
	Fondo	Index	+ / -
Communication Services	20,4%	9,9%	10,5%
Consumer Discretionary	18,3%	12,8%	5,5%
Consumer Staples	8,2%	4,5%	3,7%
Information Technology	24,3%	24,1%	0,3%
Industrials	6,4%	6,9%	-0,5%
Real Estate	0,0%	1,6%	-1,6%
Health Care	1,5%	3,2%	-1,8%
Utilities	0,0%	2,6%	-2,6%
Energy	0,0%	4,3%	-4,3%
Materials	0,0%	5,8%	-5,8%
Financials	17,7%	24,4%	-6,7%

Country Breakdown (%)			
	Fondo	Index	+ / -
CHINA	20,5%	28,4%	-7,9%
BRAZIL	14,5%	4,4%	10,1%
SINGAPUR	12,4%	0,0%	12,4%
TAIWAN	10,1%	18,8%	-8,7%
KOREA	6,7%	10,7%	-4,0%
MEXICO	6,5%	2,1%	4,4%
INDIA	6,0%	18,1%	-12,1%
ITALY	3,5%	0,0%	3,5%
CANADA	3,3%	0,0%	3,3%
KAZAKHSTAN	3,2%	0,0%	3,2%
THAILAND	2,9%	1,0%	1,9%
GEORGIA	1,6%	0,0%	1,6%
POLAND	1,5%	1,1%	0,4%
HUNGARY	1,5%	0,3%	1,2%
INDONESIA	1,3%	1,2%	0,1%
GREAT BRITAIN	1,1%	0,3%	0,8%
SOUTH AFRICA	0,0%	2,9%	-2,9%
GREECE	0,0%	0,6%	-0,6%
TURKEY	0,0%	0,5%	-0,5%
OTROS	3,3%	9,7%	-6,4%

Market Cap Calculations (EUR) - Mills		
	Fondo	Index
Promedio Ponderado	188.139	164.105
Mediana	29.123	8.618
Promedio	94.362	19.351

Fuente: CI Gestión elaboración propia a través de datos de Bloomberg a cierre de junio. Para índice se utiliza como proxy el iShares MSCI EM ETF

FONDO DE INVERSIÓN – CAJA INGENIEROS EMERGENTES

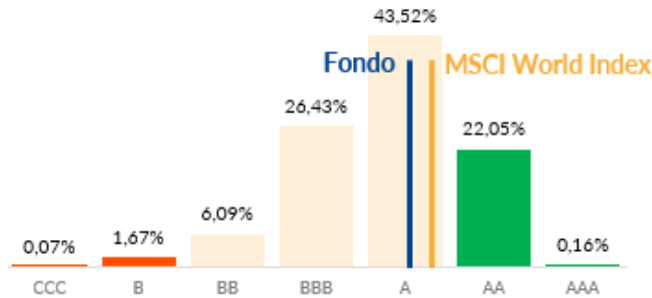
Integración de criterios ASG

Distribución de los fondos según los Ratings ASG MSCI



LAGGARD **AVERAGE** **LEADER**

Distribución ASG del universo de fondos MSCI



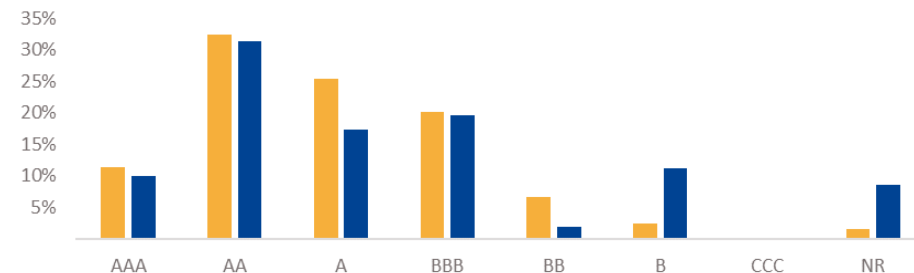
<p>REZAGADO</p> <p>Una empresa que va a la zaga de su sector debido a su alta exposición y a su incapacidad para gestionar importantes riesgos ESG</p>	<p>PROMEDIO</p> <p>Una empresa con un historial mixto o no excepcional en la gestión de los riesgos y oportunidades ESG más significativos en relación con sus pares de la industria.</p>	<p>LÍDER</p> <p>Una empresa líder en su industria en la gestión de los riesgos y oportunidades ESG más importantes</p>
---	--	---

Distribución del Rating MSCI del fondo vs. MSCI World Index

Fondo	Nota ASG fondo	Rating ASG fondo	Compañías con nota igual o superior a BBB
Fondo	6,34	A	78%
MSCI World Index	6,67	A	89%

Fondo	Rating MSCI compañías							
	AAA	AA	A	BBB	BB	B	CCC	NR
Fondo	10%	31%	17%	20%	2%	11%		9%
MSCI World Index	11%	32%	25%	20%	7%	2%	0%	2%

Distribución Rating MSCI de la cartera vs. Índice MSCI World



Datos: MSCI ESG Manager y Bloomberg. Se toma como índice el iShares MSCI World.
 Datos sobre la cartera corporativa del fondo.

Junio 2025

FONDO DE INVERSIÓN – CAJA INGENIEROS EMERGENTES

Principales %/ " %ASG

MEDIOAMBIENTAL	Huella de Carbono	TnCO ₂ eq/M€	Consumo de agua	m ³ /M\$
	CI Emergentes, FI	62	CI Emergentes, FI	634
	Índice de referencia	284	Índice de referencia	7.231
	Cobertura de datos	97%	Cobertura de datos	30%
SOCIAL	Rotación de empleados	%	Patrimonio que impacta en uno o más ODS	%
	CI Emergentes, FI	13%	CI Emergentes, FI	5%
	Índice de referencia	11%	Índice de referencia	2%
	Cobertura de datos	78%	Cobertura de datos	100%
GOBERNANZA	Independencia del Consejo de Administración	%	Mujeres en el Consejo de Administración	%
	CI Emergentes, FI	67%	CI Emergentes, FI	22%
	Índice de referencia	62%	Índice de referencia	20%
	Cobertura de datos	97%	Cobertura de datos	97%

Datos: MSCI ESG Manager y Bloomberg
 Datos sobre la cartera corporativa del fondo.

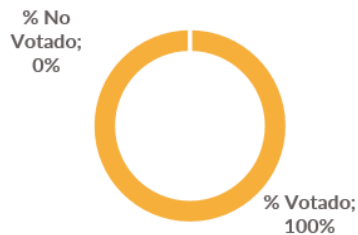
Junio 2025

FONDO DE INVERSIÓN – CAJA INGENIEROS EMERGENTES

Proxy Voting Estadísticas de voto en las Juntas de Accionistas

En **Caja Ingenieros Gestión** comunicamos, la justificación del voto de cada Junta General de Accionistas para todas las compañías en las que votamos. De esta forma, podemos crear interacciones entre ambas partes e incluso conseguir cambios hacia mejoras sostenibles por parte de las compañías.

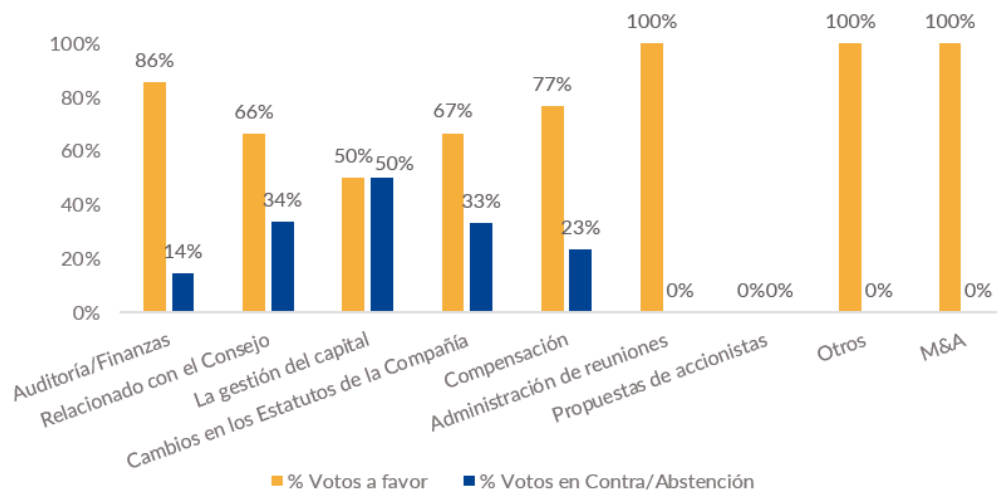
% De compañías votadas durante el 2025



Distribución de votos a favor y en contra/abstención durante el 2025



Distribución votos a favor y en contra/abstención por Categoría



Datos: Glass Lewis

Junio 2025

FONDO DE INVERSIÓN – CAJA INGENIEROS EMERGENTES


Rentabilidades históricas

<i>Rentabilidades históricas no anualizadas</i>													
	Enero	Febrero	Marzo	Abril	Mayo	Junio	Julio	Agosto	Septiembre	Octubre	Noviembre	Diciembre	Año
2025	4,22%	(0,48%)	(5,64%)	1,19%	7,24%	3,35%							
2024	(0,13%)	4,23%	1,92%	(0,65%)	0,89%	3,48%	(3,49%)	2,09%	1,66%	1,93%	2,32%	(1,79%)	12,90%
2023	5,27%	(3,29%)	(0,40%)	(2,44%)	2,17%	2,29%	2,08%	(4,59%)	(1,79%)	(5,44%)	7,76%	2,84%	3,62%
2022	(5,69%)	(4,82%)	(3,02%)	(4,26%)	(3,00%)	(2,51%)	4,09%	1,27%	(7,35%)	(0,80%)	6,28%	(5,91%)	(23,65%)
2021	2,73%	3,13%	(2,09%)	(0,83%)	(0,78%)	4,61%	(4,12%)	4,15%	(3,76%)	1,73%	(4,61%)	0,42%	(0,01%)
2020	(0,67%)	(4,29%)	(12,96%)	11,60%	4,50%	9,52%	3,82%	6,79%	0,54%	3,33%	4,86%	1,88%	30,06%
2019	9,42%	2,23%	4,30%	2,26%	(7,98%)	4,92%	2,48%	(4,16%)	1,77%	0,02%	4,01%	3,30%	23,73%
2018	3,45%	(2,57%)	(1,93%)	(0,39%)	(1,16%)	(2,32%)	1,20%	(2,39%)	(0,87%)	(8,11%)	1,98%	(4,41%)	(16,61%)
2017	1,72%	4,48%	1,98%	2,32%	1,60%	(0,80%)	1,50%	1,02%	1,59%	1,30%	(0,73%)	1,46%	18,78%
2016	(6,49%)	(1,40%)	7,21%	0,58%	1,79%	2,99%	2,28%	2,13%	1,06%	0,82%	(2,55%)	(0,09%)	8,02%
2015	7,20%	2,46%	3,49%	1,13%	0,33%	(3,18%)	(3,53%)	(9,58%)	(2,94%)	10,76%	2,96%	(4,79%)	2,64%
2014	(5,60%)	0,89%	3,74%	0,61%	4,94%	2,28%	(0,01%)	2,39%	(3,41%)	1,71%	0,63%	(2,42%)	5,39%
2013	(0,84%)	3,82%	1,35%	(0,78%)	(1,21%)	(5,36%)	(2,14%)	(3,15%)	4,56%	3,95%	(2,23%)	(2,86%)	(5,31%)
2012	9,22%	4,00%	(2,46%)	(2,87%)	(4,72%)	3,78%	3,76%	(2,85%)	2,22%	(0,87%)	0,38%	3,23%	12,64%
2011	(5,85%)	(2,04%)	1,48%	(1,04%)	0,24%	(2,04%)	1,16%	(9,58%)	(9,25%)	7,67%	(2,60%)	1,21%	(19,86%)

Fuente: Bloomberg
Datos clase A

FONDO DE INVERSIÓN – CAJA INGENIEROS EMERGENTES

Datos Básicos

- Fondo de gran capitalización con sesgo crecimiento
- Hasta 100% exposición a divisa no euro
- Benchmark: MSCI EM NR (Euros), aunque agnóstico
- Estrellas Morningstar Overall: ★★★★★
- Rating Sostenibilidad Morningstar: 🌍🌍🌍🌍🌍
- Según la normativa SFDR:  El fondo promueve características Sociales y/o medioambientales.
- Patrimonio: 34,8) s % - más de 500 partícipes
- Fecha de lanzamiento: 12/08/2004
- ISIN: ES0109221038
- Gestor: Dídac Pérez
- Comisión de Gestión 1,35% y 9% s/resultados, comisión Depositario 0,10% (*)

Fuente: CI Gestión.

(*) Datos de Clase A. Para la clase I: Comisión de Gestión 0,50%, comisión Depositario 0,10%.

FONDO DE INVERSIÓN – CAJA INGENIEROS EMERGENTES

Equipo de inversión



Daniel Sullà

Director General

+15 años de experiencia



Dídac Pérez

Director de Inversiones

+15 años de experiencia



Marta Carrasquer

Inversiones Sostenibles

+8 años de experiencia



Elisabet Oter

Modelos cuantitativos

+8 años de experiencia



Ricardo Granda

Renta Fija

+20 años de experiencia



Joan Pericas

Renta Fija

+10 años de experiencia



Carles Carcolé

Renta Variable

+10 años de experiencia



Sergi Casòliva

Renta Variable

+10 años de experiencia

FONDO DE INVERSIÓN – CAJA INGENIEROS EMERGENTES

Términos legales

TIPO	DENOMINACIÓN	ISIN	VOCACIÓN	MERCADO	HORIZONTE DE INVERSIÓN	CARACTERÍSTICAS										
						COMISIONES				Indicador de Riesgo ⁽³⁾	DIVISA	RENDA VARIABLE	RENDA FIJA		INVERSIÓN MÍNIMA (en euros)	Artículo según SFDR
						GESTIÓN	DEP.	REE.	EXITO				% DE LA INVERSIÓN	DURACIÓN MÁXIMA		
Renta Fija	CI FONDTESORO CORTO PLAZO CLASE A, FI	ES0114887039	RF CORTO PLAZO	DP ESPAÑA ⁽⁴⁾	1 AÑO	0.40%	0.08%	-	-	1	-	0%	100%	12 MESES	-	6
	CI FONDTESORO CORTO PLAZO CLASE I, FI	ES0114887005				0.15%	0.05%	-	-							
	CI PREMIER CLASE A, FI	ES0115532030	RF INTERNACIONAL	GLOBAL	4 AÑOS	0.90%	0.08%	-	-	2	"	0%	100%	12 AÑOS ⁽⁵⁾	-	8
	CI PREMIER CLASE I, FI	ES0115532006				0.35%	0.08%	-	-							
Multi Activo	CI CIM5 2027, FI	ES0116963002	RF EURO	GLOBAL	5 AÑOS	0.40%	0.08%	1.00% ⁽⁶⁾	-	2	"	0%	100%	5 AÑOS	1.000.00	8
	CI CIM5 2026, FI	ES0125587008			3'5 AÑOS	0.50%	0.08%	3.00% ⁽⁶⁾	-					3'5 AÑOS	25.000.00	
	CI CIM5 2027 2E, FI	ES0125588006			3'5 AÑOS	0.50%	0.08%	3.00% ⁽⁶⁾	-	2	"	0%	100%	3'5 AÑOS	25.000.00	8
	CE HORIZON 2027, FI	ES0112321007			3'5 AÑOS	0.65%	0.08%	3.00% ⁽⁶⁾	-							
Mixtos	CI GESTION DINÁMICA CLASE A, FI	ES0119488007	RETORNO ABSOLUTO	GLOBAL	3-5 AÑOS	1.35%	0.10%	1.00% ⁽⁷⁾	9.00%	2	Cualquier %	Cualquier %	Cualquier %	-	6	
	CI GESTION DINÁMICA CLASE I, FI	ES0119488015				0.50%	0.10%	-	-							
	FONENGIN ISR CLASE A, FI	ES0138885035	RF MIXTA INTERNACIONAL	GLOBAL	4 AÑOS	1.35%	0.10%	-	9.00%	2	Cualquier %	< 30%	> 70%	4 AÑOS	-	8
	FONENGIN ISR CLASE I, FI	ES0138885001				0.50%	0.10%	-	-							
CdE ODS IMPACT ISR A, FI	ES0157327000	RV MIXTA INTERNACIONAL	GLOBAL	Año 2030	1.35%	0.10%	-	-	3	Cualquier %	30%-50%	70%-50%	8 AÑOS	-	8	
CdE ODS IMPACT ISR I, FI	ES0157327018				0.50%	0.10%	-	-								
Renta Variable	CI ENVIRONMENT ISR CLASE A, FI	ES0137435006	RV MIXTA INTERNACIONAL	GLOBAL	4 AÑOS	1.35%	0.10%	-	9.00%	3	Cualquier %	50%-75%	25%-50%	4 AÑOS	-	8
	CI ENVIRONMENT ISR CLASE I, FI	ES0137435014				0.50%	0.10%	-	-							
	CI BOLSA EURO PLUS CLASE A, FI	ES0115443030	RV EURO	EUROPEO	5 AÑOS	1.35%	0.10%	-	9.00%	4	"	75%-100%	0%-25%	-	8	
	CI BOLSA EURO PLUS CLASE I, FI	ES0115443006				0.50%	0.10%	-	-							
CI IBERIAN EQUITY CLASE A, FI	ES0122708037	RV EURO	ESPAÑA y PORTUGAL ⁽¹⁾	5 AÑOS	1.35%	0.10%	-	9.00%	4	"	75%-100%	0%-25%	-	8		
CI IBERIAN EQUITY CLASE I, FI	ES0122708003				0.50%	0.10%	-	-								
Renta Variable	CI GLOBAL CLASE ISR A, FI	ES0114988035	RV INTERNACIONAL	GLOBAL	5 AÑOS	1.35%	0.10%	-	9.00%	4	Cualquier %	75%-100%	0%-25%	-	8	
	CI GLOBAL CLASE ISR I, FI	ES0114988001				0.50%	0.10%	-	-							
	CI EMERGENTES CLASE A, FI	ES0109221038	RV INTERNACIONAL	EMERGENTE	5 AÑOS	1.35%	0.10%	-	9.00%	4	Cualquier %	75%-100%	0%-25%	-	8	
	CI EMERGENTES CLASE I, FI	ES0109221004				0.50%	0.10%	-	-							
CI BOLSA USA CLASE A, FI	ES0115359038	RV INTERNACIONAL	EEUU	5 AÑOS	1.35%	0.10%	-	9.00%	4	"	75%-100%	0%-25%	-	8		
CI BOLSA USA CLASE I, FI	ES0115359004				0.50%	0.10%	-	-								

Nota: Todos los Fondos son UCITS

Nota: Auditor de los fondos: Deloitte / Auditor de la Gestora: KPMG.

1. Si el periodo de permanencia es inferior a 30 días.

¿Donde comprar? ➔ Directamente



Plataforma



DISCLAIMER

El informe se ha realizado con la finalidad de proporcionar a los inversores información general a la fecha de emisión del mismo, y está sujeto a cambios sin previo aviso. La información se proporciona de acuerdo a las fuentes consideradas como fiables, si bien CAJA INGENIEROS GESTIÓN no garantiza ni se responsabiliza de la seguridad de las mismas.

Es posible que la información pueda referirse a productos, operaciones o servicios de inversión respecto de los cuales exista información adicional en documentación separada, incluyendo el documento de información fundamental para el inversor y el folleto completo. Se recomienda leer dichos documentos para poder tomar una decisión fundada sobre la conveniencia de invertir en dichos productos. Puede solicitar dicha documentación a su gerente personal, en cualquier oficina de Caja Ingenieros, en www.cajaingenieros.es o en www.cnmv.es.

El contenido de los informes, en ningún caso, constituye una oferta o recomendación de compra o venta de ningún producto o instrumento financiero. El inversor debe ser consciente de que los valores e instrumentos financieros a los que se refieren pueden no ser adecuados a sus objetivos concretos de inversión, por lo que el inversor debe adoptar sus propias decisiones de inversión. A tal efecto, CAJA INGENIEROS GESTIÓN, S.A.U., en su condición de emisor del informe, así como CAIXA DE CRÈDIT DELS ENGINYERS - CAJA DE CRÉDITO DE LOS INGENIEROS, S. COOP. DE CRÉDITO, en su condición de comercializador, no se hacen responsables del mal uso que se haga de esta información ni de los perjuicios que pueda sufrir el inversor que formalice operaciones tomando como referencia las valoraciones y opiniones recogidas en los informes. El inversor debe, asimismo, tener en cuenta que la evolución pasada de los valores o instrumentos o los resultados históricos de las inversiones no garantizan la evolución o resultados futuros.

© Queda prohibida la reproducción, duplicación, redistribución y/o comercialización, total o parcial, de los contenidos de este documento, ni aun citando las fuentes, salvo con consentimiento previo por escrito de CAJA INGENIEROS GESTIÓN, S.G.I.I.C., S.A.U. All rights reserved.



www.cajaingenieros.es

Caja Ingenieros Gestión | Todos los derechos reservados

GRUPO
Caja Ingenieros
BANK COOPERATIVA

Humanizamos tus finanzas