

### Información general

Entidad gestora	Caja Ingenieros Vida, SAU		
Entidad depositaria	Caja de Ingenieros, SCC		
Entidad promotora	Caja de Ingenieros, SCC		
Fecha de constitución	15/12/2004		
Comisión de gestión	1,50%		
Comisión de depósito	0,20%		
Auditor	Deloitte, SL		
Núm. Registro DGS	N-3539		
Categoría	Renta Variable		
Rating Morningstar	Overall	3 años	5 años
	★★★★★	★★★★★	★★★★★
Globos Sostenibilidad Morningstar			

### Comentario de cartera

Durante el mes de agosto, el fondo registró un avance del 3,16% y con ello acumula un avance del 20,74% en lo que llevamos de año, mientras que el índice de referencia avanzó un 2,81% y acumula un 21,04% en lo que llevamos de año.

En cuanto al rendimiento de los diferentes factores, regiones y sectores, destaca el buen comportamiento generalizado, aunque sí debemos mencionar que ha sido más acentuado en aquellos apartados con perfil defensivo. Por ejemplo, en cuanto a los diferentes factores de inversión, destacó positivamente la Calidad y el Crecimiento, en cuanto a regiones, las desarrolladas, y en cuanto a sectores, aquellos más defensivos, como las Utilities, las telecomunicaciones o salud. Por tanto, se puede concluir que, en cierta medida, tal divergencia se ha producido por el aumento de la aversión al riesgo de los inversores como consecuencia del aumento de las restricciones por la propagación de la variante delta.

En relación a las compañías en cartera, el mayor contribuidor del fondo fue Novo Nordisk (+8,22%), mientras que el principal detractor del mes fue Kering (-10,87%).

Por el lado de decisiones de gestión, durante el mes se decide desinvertir en la empresa norteamericana Waters Corporation tras el excelente comportamiento que ha tenido desde su incorporación y en el reciente curso. La venta se produce exclusivamente por coste de oportunidad, puesto que seguimos considerando que Waters cuenta con un perfil de calidad excelente. En este sentido, se acumula en la también americana Applied Materials, que creemos que proporciona un perfil de rentabilidad-riesgo más atractivo.

### Rentabilidad Histórica Anualizada (TAE)

	YTD	1 mes	3 meses	1 año	3 años	5 años
Fondo	20,74%	3,16%	9,77%	24,29%	13,58%	12,07%
Índice <sup>1</sup>	21,04%	2,81%	9,34%	29,61%	12,48%	11,50%

	D. Inicio	2020	2019	2018	2017	2016
Fondo	7,11%	8,22%	30,82%	-10,82%	11,74%	2,64%
Índice <sup>1</sup>	6,97%	4,64%	27,49%	-5,92%	5,50%	8,47%

(1) Benchmark: MSCI World en Euros. Rentabilidades pasadas no implican rentabilidades futuras.



### Información Técnica

Valor liquidativo	18,92	Dividendos	NO
Patrimonio (Mn €)	169,40	Tracking Error	1,66%
Volatilidad	11,94%	Information Ratio	-0,23
Ratio de Sharpe 3a	1,04	Beta	0,82
Alpha Jensen	0,00	Correlación	89,52%

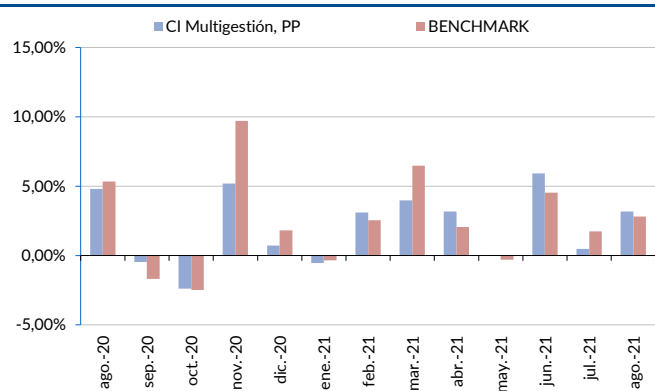
### Indicador de riesgo

1	2	3	4	5	6	7
La categoría 1 no significa que la inversión esté libre de riesgo. Este dato es indicativo del riesgo del Fondo, y está calculado en base a datos históricos mediante el indicador SRRI (Synthetic Risk Reward Indicator), que tiene una escala entre 1 y 7. Este dato puede no constituir una indicación fiable del futuro perfil de riesgo del Fondo. Adquiere esta categoría fundamentalmente por el riesgo de tipo de interés, así como por el de mercado y el de divisa.						

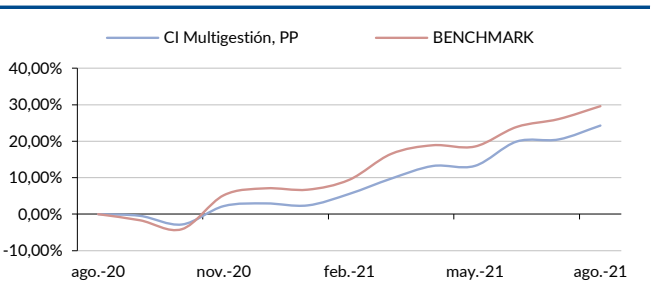
### Indicador de liquidez

-  El cobro de la prestación o el ejercicio del derecho de rescate sólo es posible en caso de acaecimiento de alguna de las contingencias o supuestos excepcionales de liquidez regulados en la normativa de planes y fondos de pensiones.
-  El valor de los derechos de movilización, de las prestaciones y de los supuestos excepcionales de liquidez depende del valor de mercado de los activos del fondo de pensiones y puede provocar pérdidas relevantes.

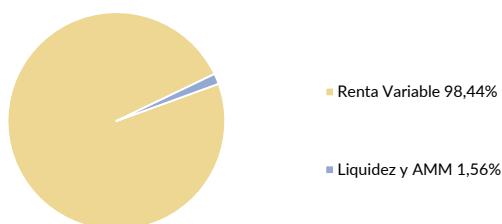
### Rentabilidad Mensual



### Rentabilidad Acumulada



## Distribución por Activos



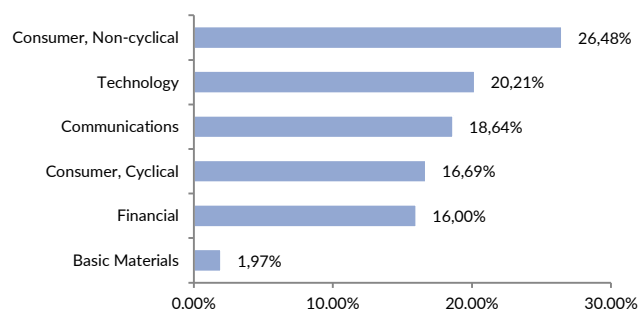
## Datos Fundamentales de la Cartera

PER	41,34
P/VC	5,89
Precio/Flujo de caja libre	31,81
Rentabilidad por Dividendos	1,01
Número de Títulos	35

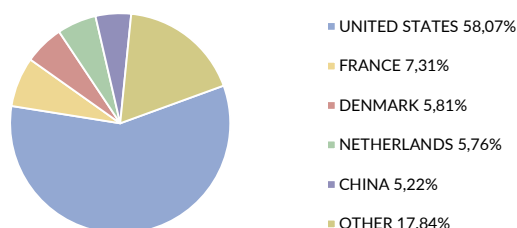
## Top 10

PAYPAL HOLDINGS INC	5,74%
NOVO NORDISK A/S-B	5,72%
EURONEXT NV	5,67%
ALPHABET INC CL A	5,40%
TRACTOR SUPPLY COMPANY	4,99%
MICROSOFT CORP	4,58%
BRISTOL-MYERS SQUIBB CO	4,02%
APPLE INC	3,61%
THE WALT DISNEY CO	3,39%
S&P GLOBAL INC	3,36%

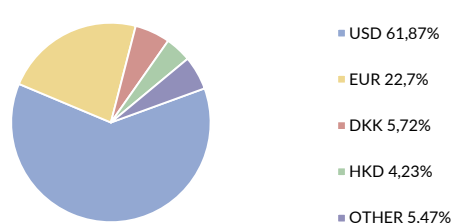
## Distribución por Sectores



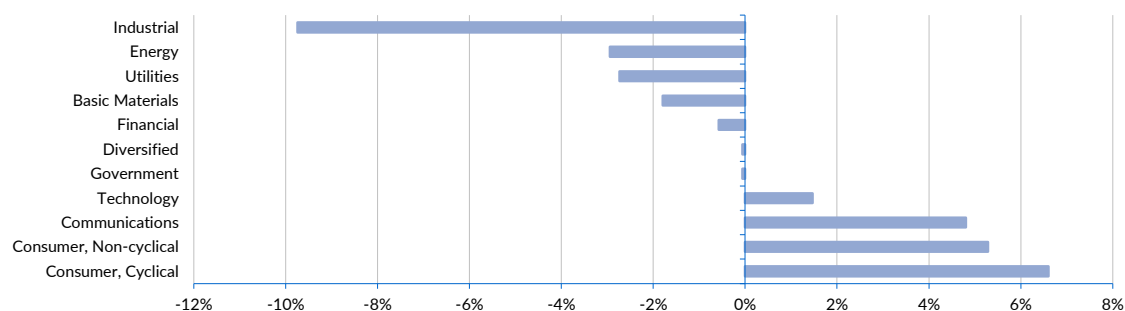
## Distribución por Países



## Distribución por Divisa



## Posiciones relativas CI Multigestión vs MSCI World



Este documento, así como los datos que contiene, ha sido elaborado por Caja de Ingenieros Vida con la finalidad de proporcionar a sus socios información y datos de carácter general y objetivo a la fecha de emisión de dicho documento. Ni el presente documento ni su contenido constituyen una oferta, invitación o solicitud de compra o suscripción de valores o de otros instrumentos o de realización o cancelación de inversiones, sino que deben ser tomados como información con carácter puramente comercial sin que puedan servir de base para ningún contrato, compromiso o decisión de ningún tipo. El inversor que tenga acceso a este documento debe tener en cuenta que los valores, los instrumentos o las inversiones a que éste se refiere pueden no ser adecuados para sus objetivos específicos de inversión, su posición financiera o su perfil de riesgo, ya que no han sido tomados en consideración para la elaboración de la presente información, por lo que deberá tomar sus propias decisiones de inversión teniendo en cuenta dichas circunstancias y procurando el asesoramiento específico que pueda ser necesario.