

Comentari de mercat

Setmana mixta en els principals índexs de renda variable, amb un millor comportament relatiu dels EUA enfront d'Europa. En concret, les borses europees van registrar caigudes moderades (Euro Stoxx 50 -0,2%, Stoxx Europe 600 -0,5%, CAC 40 -1,4%), amb un comportament més dispar a nivell de països (DAX +0,6%, FTSE MIB +0,7%, IBEX 35 -0,6%). Per contra, els índexs nord-americans van mostrar un to positiu (S&P 500 +1,4%, Nasdaq Comp. +1,9%, Dow Jones +0,7%), recolzats en la fortalesa del sector tecnològic. A l'Àsia, comportament mixt, amb avanços moderats al Japó (Nikkei +0,2%) i lleugeres caigudes a la Xina (Hang Seng -0,5%). En renda fixa, setmana de repunt en les TIRs a ambdós costats de l'Atlàntic. El rendiment del bo del Tresor nord-americà a 10 anys va pujar fins al 4,37% (+5 pb), mentre que el bund alemany a 10 anys va augmentar fins al 3,04% (+3 pb). El bo espanyol a 10 anys també va repuntar fins al 3,50% (+3 pb), mantenint-se la prima de risc en nivells estables. En crèdit corporatiu, lleugera ampliació de diferencials, amb l'spread EUR Investment Grade a +82 pb (+1 pb) i l'EUR High Yield a +281 pb (+2 pb).

Pot accedir al anàlisi complet del context macroeconòmic en l'enllaç: <https://www.caixaenginyers.com/publicaciones>

Evolució variables

RENDA FIXA	ACTUAL	SETMANAL	31.12	
BO 10 ANYS ESTATS UNITS	4,37	4,32	4,17	
BO 10 ANYS ALEMANIA	3,04	3,01	3,00	
BO 10 ANYS ESPANYA	3,50	3,47	3,29	
EURIBOR A 12 MESES	2,19	2,17	2,46	
Diferencial EUR "IG"	82	81	78	
Diferencial EUR "HY"	281	279	265	
RENDA VARIABLE	ACTUAL	SETMANAL	2026	VAR.SETMANAL
EURO STOXX 50	5.882	-0,2%	1,6%	
STOXX EUROPE 600	611	-0,5%	3,2%	
FTSE 100	10.379	-0,7%	4,5%	
CAC 40	8.115	-1,4%	-0,4%	
DAX	24.292	0,6%	-0,8%	
IBEX 35	17.781	-0,6%	2,7%	
FTSE MIB	48.246	0,7%	7,3%	
DOW JONES INDUS AVG	49.652	0,7%	3,3%	
S&P 500	7.209	1,4%	5,3%	
NASDAQ COMPOSITE	24.892	1,9%	7,1%	
NIKKEI 225	59.285	0,2%	17,8%	
HANG SENG	25.777	-0,5%	0,6%	
DIVISES	ACTUAL	SETMANAL	2026	VAR.SETMANAL
EURUSD	1,173	0,41%	-0,13%	
EURGBP	0,862	-0,59%	-1,06%	
EURJPY	183.700	-1,55%	-0,17%	
MATERIES PRIMERES	ACTUAL	SETMANAL	2026	VAR.SETMANAL
CRUDE OIL	105,1	9,6%	83,0%	
GAS NATURAL	2,8	5,9%	-24,9%	
OR	4630	-2,0%	5,1%	

Font: Bloomberg. Última actualització a 30/04/2026

Destacats: Fonengin ISR

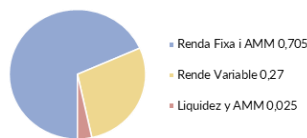
El **Fonengin ISR** és un fons de renda fixa mixta intencional amb enfocament ISR que inverteix almenys un 70% en renda fixa i fins a un 30% en renda variable, amb un perfil de risc moderat i l'objectiu de preservar el capital i generar rendibilitats sostenibles a mitjà i llarg termini. La seva estratègia combina exclusions estrictes (armament, tabac i companyies amb controvèrsies greus) amb selecció positiva, prioritzant líders en gestió climàtica, eficiència energètica i equitat social, mantenint un equilibri entre rendibilitat, estabilitat i compromís ASG.

En renda variable —el motor de creixement— el fons selecciona companyies amb productes o serveis únics, capacitat de fixació de preus, elevada recurrència d'ingressos, balanços sòlids, lideratge en la seva indústria, beneficiàries de tendències de creixement estructurals i amb una valoració raonable. El posicionament es desvia deliberadament dels índexs per reforçar el seu caràcter defensiu: infrapondera els EUA en aproximadament un -7% respecte a l'MSCI World i sobrepondera Europa (pes del 33%), on s'identifiquen líders industrials, campions en sostenibilitat, negocis estables i valoracions més atractives. Sectorialment, sobrepondera Serveis Financers, Consum i Salut, i infrapondera Energia, Materials i maquinari tecnològic pur per la seva major volatilitat i riscos ASG. Actualment, el fons se situa prop del màxim del 30% en renda variable davant d'una visió constructiva basada en la baixada dels tipus d'interès i una recuperació més generalitzada dels beneficis, mantenint un enfocament selectiu. El Fonengin ISR està especialment posicionat per capturar la monetització de la Intel·ligència Artificial a través de les seves "infraestructures" (Microsoft, Alphabet, TSMC), evitant actius amb valoracions extremes o amb models de negoci no demostrats, i per beneficiar-se d'altres megatendències com l'envelliment poblacional (major prevalença de malalties a causa de l'augment de l'esperança de vida i la necessitat de gestió de l'estalvi a llarg termini), l'electrificació, la digitalització i l'automatització de l'economia, així com la inversió en sostenibilitat.

En renda fixa —l'àncora d'estabilitat— el fons busca maximitzar el binomi rendibilitat/risc mitjançant una gestió activa basada en el valor relatiu, amb una cartera diversificada (aprox. 100 emissions) i alta qualitat creditícia (mitjana BBB a nivell agregat), amb més del 85% del crèdit en grau d'inversió (mínim 70% amb ràting BBB+ o superior). Manté una durada moderada (màxim 4 anys), gestionada activament via futurs. La cartera corporativa té una TIR mitjana per sobre del 3,2%, en un entorn fonamental favorable per al crèdit corporatiu, i conservant un coixí rellevant davant possibles episodis de volatilitat.

Cartera agregada

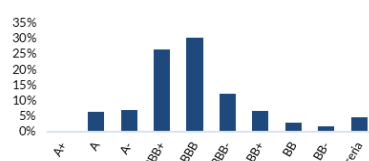
Exposició per classe d'actius



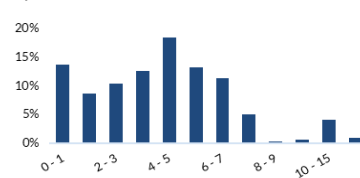
Principals Posicions	Pes (%)
BO CBRE GI 0,5 27/01/28	2,7
BO REPUBLIC OF CHILE 0,555% 21/01/2029	2,7
BO WENDEL SE 4,5% 19/06/30	2,1
ACC TAIWAN SEMICONDUCTOR-SP ADR	1,9
ACC ALPHABET INC-CL A	1,8
ACC MICROSOFT CORP	1,6
BO ORACLE CORP 1,65% 25/03/2026	1,5
BO RCI BANQUE 3,375 26/07/29	1,5
BO BANCA IFIS SPA	1,5
BO BANC SABADELL 3,5% 27/05/2031	1,4

Renda fixa

Exposició Creditícia

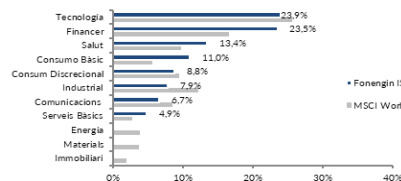


Exposició Venciment

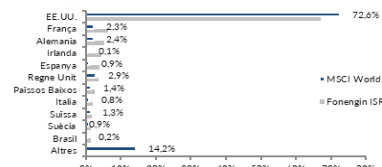


Renda variable

Distribució Sectorial



Distribució Geogràfica



RENDIMENT FONS PROPIS

FONS D'INVERSIONS (Classes A)	MES	2026	12 MESOS	3 ANYS an.	5 ANYS an.	VOLATILITAT	RISC
CAJA INGENIEROS FONDTESORO CP, FI	0,19%	0,47%	1,58%	2,53%	1,16%	0,19%	1
CAJA INGENIEROS PREMIER, FI	0,72%	-0,36%	1,44%	3,83%	0,47%	1,99%	2
CAJA INGENIEROS GESTION DINAMICA, FI*	2,19%	0,23%	5,58%	4,01%	2,62%	3,14%	2
FONENGIN ISR, FI	2,57%	-0,25%	2,48%	3,74%	0,72%	4,00%	2
CAJA INGENIEROS ODS IMPACT, ISR	5,36%	2,67%	7,28%	6,72%	2,13%	6,88%	3
CAJA INGENIEROS ENVIRONMENT ISR, FI	6,08%	1,19%	8,08%	8,86%	3,61%	7,90%	3
CAJA INGENIEROS BOLSA EURO PLUS, FI	7,69%	0,99%	7,55%	4,28%	1,58%	15,33%	4
CAJA INGENIEROS IBERIAN EQUITY, FI	4,68%	-0,16%	26,57%	19,22%	12,19%	15,02%	4
CAJA INGENIEROS GLOBAL, FI	9,05%	3,21%	18,18%	9,64%	3,71%	13,17%	4
CAJA INGENIEROS EMERGENTES, FI	11,67%	8,98%	27,51%	14,71%	2,03%	18,62%	4
CAJA INGENIEROS BOLSA USA, FI	10,33%	2,67%	19,27%	14,75%	9,03%	14,87%	4

FONS DE PENSIONES (Classes A)	MES	2026	12 MESOS	3 ANYS an.	5 ANYS an.	VOLATILITAT	RISC
CI EUROBOND RF 100, PP	0,48%	-0,47%	1,01%	3,56%	0,30%	1,94%	2
CI GLOBAL SUSTAINABILITY ISR, PP	2,08%	-0,55%	2,36%	3,52%	0,66%	4,12%	3
PP DE LOS INGENIEROS	-1,58%	-0,81%	2,87%	4,53%	0,29%	-	3
CI CLIMATE SUSTAINABILITY ISR, PP	4,76%	0,08%	5,81%	6,70%	2,30%	6,99%	4
CAJA INGENIEROS SKYLINE, FP	3,79%	2,14%	6,46%	4,45%	1,14%	6,00%	4
CI EUROMARKET RV 75, PP	4,88%	-0,16%	5,38%	3,61%	1,15%	12,08%	5
CAJA INGENIEROS MULTIGESTION, FP	9,15%	3,30%	18,66%	9,59%	3,89%	13,57%	5

Font: CIG, CI Vida. Última actualizació 30/04/2026.

CARTERAS MODEL	MES*	ANY*	12 MESOS	3 ANYS an.	5 ANYS an.	VOLATILITAT	RISC
UNIVERSAL START	-1,61%	-0,77%	1,22%	3,33%	0,76%	2,51%	2
UNIVERSAL BALANCED	-2,78%	-2,27%	3,02%	5,63%	3,05%	4,99%	3
UNIVERSAL DYNAMIC	-4,20%	-4,02%	7,77%	10,47%	6,86%	9,78%	3
UNIVERSAL GROWTH	-6,47%	-5,35%	10,39%	13,16%	8,66%	12,58%	4

Fuente CI Gestió. Última actualizació: 31/03/2026

INDICADOR DE RISC. Aquesta dada és indicativa del risc del Pla o Fons i està calculat sobre la base de dades històriques mitjançant l'indicador SRRI (Synthetic Risk Reward Indicator), que té una escala entre 1 i 7 i varien del 3 al 5 en cas de Plans. Aquesta dada pot no constituir una indicació fiable del futur perfil de risc del Pla o Fons. Adquireix aquesta categoria fonamentalment pel risc de tipus d'interès, així com pel de mercat i el de divisa.

PLANS DE PENSIONES. El cobrament de la prestació o l'exercici del dret de rescat només és possible en cas d'esdeveniment d'alguna de les contingències o supòsits excepcionals de liquiditat regulats en la normativa de plans i fons de pensions. El valor dels drets de mobilització, de les prestacions i dels supòsits excepcionals de liquiditat depèn del valor de mercat dels actius del fons de pensions i pot provocar pèrdues rellevants.


Disclaimer

El present informe s'ha realitzat amb la finalitat de proporcionar als inversors informació general sobre els valors i instruments financers, a la data d'emissió del mateix, i està subjecte a canvis sense previ avís. La informació es proporciona basant-se en fons considerades com a fiables, si bé, CAIXA ENGINYERS GESTIÓ no garanteix ni es responsabilitza de la seguretat de les mateixes. És possible que la informació pugui referir-se a productes, operacions o serveis d'inversió respecte dels quals existeix informació addicional en document separat, incloent el document d'informació fonamental per a l'inversor i el fullet complet. Es recomana llegir tots dos documents per a poder prendre una decisió sobre la conveniència d'invertir en aquests productes. Pot sol·licitar aquesta documentació al seu gerent personal, en qualsevol oficina de Caixa d'Enginyers, a www.caixa-enginyers.es o a www.cnmv.es.

El contingut dels informes en cap cas constitueix una oferta o recomanació de compra o venda de cap producte o instrument financer. L'inversor ha d'adoptar les seves pròpies decisions d'inversió. A tal efecte, CAIXA ENGINYERS GESTIÓ, SGIIC S.A.U., en la seva condició d'emissora de l'informe, així com CAIXA DE CRÈDIT DELS ENGINYERS - CAJA DE CRÉDITO DE LOS INGENIEROS, S.COOP.DE CRÉDITO, en la seva condició de comercialitzadora, no es fan responsables del mal ús que es pugui fer d'aquesta informació ni dels perjudicis que pugui patir l'inversor que formalitzi operacions prenent com a referència les valoracions i opinions recollides als informes. L'inversor ha de, així mateix, tenir en compte que la evolució passada dels valors o instruments o els resultats històrics de les inversions, no garanteixen la evolució o resultats futurs.

©Queda prohibida la reproducció, còpia, redistribució i/o comercialització, total o parcial, dels continguts d'aquest document, ni tan sols citant les fonts, excepte que es compti amb el consentiment previ i per escrit de CAIXA ENGINYERS GESTIÓ, SGIIC, SAU. All rights reserved. que pueda ser necessari. Tots els Plans de Pensions Individuals de Caixa d'Enginyers tenen com a Entitat Gestora: Caixa Enginyers Vida, SAU, com a Entitat Dipositària i Entitat Promotora: Caixa d'Enginyers SCC. Els Fons de Pensions estan auditats per Deloitte, SL, excepte el Caixa d'enginyers 15, Fons de Pensions auditat per Auren Auditors SL. Pots consultar el document de Dades Fonamentals per al Partícip en aquest enllaç <https://bit.ly/planespensiones> o en qualsevol oficina de Caixa d'Enginyers. Consulta el DFP abans de realitzar qualsevol aportació. Les rendibilitats passades no impliquen rendibilitats futures.