

**Comentario de mercado**

Semana positiva entre los principales índices de renta variable, con mejor comportamiento relativo de EE.UU. y Asia. En Europa, el Euro Stoxx 50 avanzó +0,5%, el Stoxx Europe 600 +0,1% y el IBEX 35 +0,6%. En EE.UU., el S&P 500 subió +2,3% y el Nasdaq Composite destacó con un avance del +4,5%. En Asia, el Nikkei 225 registró una fuerte subida del +5,4% y el Hang Seng avanzó un +2,4%. En renta fija, semana relativamente estable, con ligero estrechamiento del diferencial entre las curvas de EE.UU. y Europa. El rendimiento del bono del Tesoro estadounidense a 10 años cerró en el 4,35% frente al 4,37% de la semana anterior, mientras que el bono alemán a 10 años se situó en el 3,01% frente al 3,04%. El bono español a 10 años cerró en el 3,42%, también por debajo del 3,50% semanal anterior. El Euribor a 12 meses se situó en el 2,19% frente al 2,17% de la semana anterior. En crédito, los diferenciales se ajustaron ligeramente, con el EUR Investment Grade en +81 pb y el EUR High Yield en +273 pb. En divisas, el euro se apreció frente al dólar, con el EUR/USD en 1,179, un +0,56% semanal. En materias primas, destacó la caída del crudo, que retrocedió un -6,4% semanal hasta 95,4.

Puede acceder a un análisis completo del contexto macroeconómico en el enlace. <https://www.caixaenginyers.com/es/publicaciones>

**Evolución variables**

RENTA FIJA	ACTUAL	SEMANAL	31.12	
BONO 10 AÑOS AMERICANO	4,35	4,37	4,17	
BONO 10 AÑOS ALEMÁN	3,01	3,04	3,04	
BONO 10 AÑOS ESPAÑOL	3,42	3,50	3,29	
EURIBOR A 12 MESES	2,19	2,17	2,46	
Diferencial EUR "IG"	81	82	78	
Diferencial EUR "HY"	273	282	265	
ÍNDICES RENTA VARIABLE	ACTUAL	SEMANAL	2026	VAR.SEMANAL
EURO STOXX 50	5.912	0,5%	2,1%	
STOXX EUROPE 600	612	0,1%	3,4%	
FTSE 100	10.233	-1,3%	3,0%	
CAC 40	8.113	0,0%	-0,5%	
DAX	24.339	0,2%	-0,6%	
IBEX 35	17.889	0,6%	3,4%	
FTSE MIB	49.290	2,2%	9,7%	
DOW JONES INDUS AVG	49.609	0,2%	3,2%	
S&P 500	7.399	2,3%	8,1%	
NASDAQ COMPOSITE	26.247	4,5%	12,9%	
NIKKEI 225	62.714	5,4%	24,6%	
HANG SENG	26.394	2,4%	3,0%	
DIVISAS	ACTUAL	SEMANAL	2026	VAR.SEMANAL
EURUSD	1,179	0,56%	0,35%	
EURGBP	0,864	0,07%	-0,89%	
EURJPY	184,660	0,28%	0,35%	
MATERIAS PRIMAS	ACTUAL	SEMANAL	2026	VAR.SEMANAL
CRUDO	95,4	-6,4%	66,2%	
GAS NATURAL	2,8	-0,8%	-25,2%	
ORO	4731	1,9%	7,3%	

Fuente: Bloomberg. Última actualización a 08/05/2026

**Destacados: Fonengin ISR**

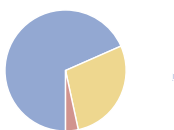
El **Fonengin ISR** es un fondo mixto de renta fija internacional con enfoque ISR que invierte al menos un 70% en renta fija y hasta un 30% en renta variable, con un perfil de riesgo moderado y el objetivo de preservar capital y generar rentabilidades sostenibles a medio y largo plazo. Su estrategia combina exclusiones estrictas (armamento, tabaco y compañías con controversias graves) con selección positiva, priorizando líderes en gestión climática, eficiencia energética y equidad social, manteniendo un equilibrio entre rentabilidad, estabilidad y compromiso ASG.

En **renta variable** —el motor de crecimiento— el fondo selecciona compañías con productos o servicios únicos, poder de fijación de precios, elevada recurrencia de ingresos, balances sólidos, liderazgo en su industria, beneficiarias de tendencias de crecimiento estructurales, y con una valoración razonable. El posicionamiento se desvía deliberadamente de los índices para reforzar su carácter defensivo: infrapondera EE. UU. en aproximadamente el -7% frente al MSCI World, y sobrepondera Europa (peso del 33%), donde se identifican líderes industriales, campeones en sostenibilidad, negocios estables, y valoraciones más atractivas. Sectorialmente, sobrepondera Servicios Financieros, Consumo y Salud, e infrapondera Energía, Materiales y Hardware tecnológico puro por su mayor volatilidad y riesgos ASG. Actualmente, el fondo se sitúa cerca del máximo del 30% en renta variable ante una visión constructiva apoyada en la bajada de tipos de interés y una recuperación más generalizada de beneficios, manteniendo un enfoque selectivo. El Fonengin ISR está especialmente posicionado para capturar la monetización de la Inteligencia Artificial a través de sus "infraestructuras" (Microsoft, Alphabet, TSMC), evitando activos con valoraciones extremas o con modelos de negocio no demostrados, y para beneficiarse de otras megatendencias como el envejecimiento poblacional (mayor prevalencia de enfermedades ante el aumento de la esperanza de vida y la necesidad de gestión del ahorro a largo plazo), la electrificación, digitalización y automatización de la economía, así como la inversión en sostenibilidad.

En **renta fija** —el ancla de estabilidad— el fondo busca maximizar el binomio rentabilidad/riesgo a través de la gestión activa basada en el valor relativo, con una cartera diversificada (aprox. 100 emisiones) y alta calidad crediticia (promedio BBB a nivel agregado), con más del 85% del crédito en grado de inversión (mínimo 70% con rating BBB+ o superior). Mantiene una duración moderada (máximo 4 años), gestionada activamente vía futuros. La cartera corporativa tiene una TIR promedio superior al 3,2%, en un entorno fundamental favorable para el crédito corporativo, y conservando un colchón relevante frente a posibles episodios de volatilidad.

**Cartera agregada**

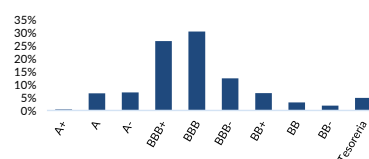
**Exposición por clase de activos**



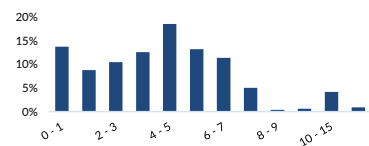
Principales Posiciones	Peso (%)
BONO CBRE GI 0,5 27/01/28	2,7
BONO REPUBLIC OF CHILE 0,555% 21/01/2029	2,7
BONO WENDEL SE 4,5% 19/06/30	2,1
ACC TAIWAN SEMICONDUCTOR-SP ADR	1,9
ACC ALPHABET INC-CL A	1,8
ACC MICROSOFT CORP	1,6
BONO ORACLE CORP 1,65% 25/03/2026	1,5
BONO RCI BANQUE 3,375 26/07/29	1,5
BONO BANCA IFIS SPA	1,5
BONO BANC SABADELL 3,5% 27/05/2031	1,4

**Renta fija**

**Exposición Crediticia**

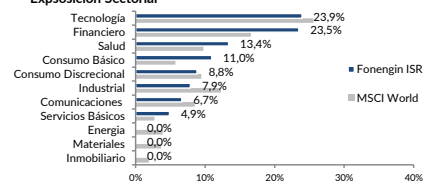


**Exposición Vencimiento**

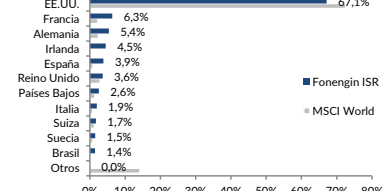


**Renta variable**

**Exposición Sectorial**



**Exposición Geográfica**



## RENTABILIDAD FONDOS PROPIOS

FONDOS DE INVERSIONES (Clases A)	MES	2026	12 MESES	3 AÑOS anualiz.	5 AÑOS anualiz.	VOLATILIDAD	RIESGO
CAJA INGENIEROS FONDTESORO CP, FI	0,06%	0,53%	1,61%	2,54%	1,17%	0,20%	1
CAJA INGENIEROS PREMIER, FI	0,29%	-0,07%	1,75%	3,92%	0,53%	2,01%	2
CAJA INGENIEROS GESTION DINAMICA, FI*	0,60%	1,04%	5,69%	4,11%	2,69%	3,14%	2
FONENGIN ISR, FI	-0,21%	-0,46%	1,95%	3,62%	0,58%	3,98%	2
CAJA INGENIEROS ODS IMPACT, ISR	0,33%	3,01%	7,20%	6,74%	2,18%	6,83%	3
CAJA INGENIEROS ENVIRONMENT ISR, FI	0,59%	1,79%	8,00%	8,95%	3,79%	7,80%	3
CAJA INGENIEROS BOLSA EURO PLUS, FI	0,94%	1,94%	5,07%	4,36%	1,74%	15,60%	4
CAJA INGENIEROS IBERIAN EQUITY, FI	-0,16%	-0,32%	24,09%	18,63%	11,89%	15,48%	4
CAJA INGENIEROS GLOBAL, FI	1,09%	4,33%	17,40%	9,89%	4,04%	12,57%	4
CAJA INGENIEROS EMERGENTES, FI	4,71%	14,11%	30,12%	16,23%	3,33%	18,68%	4
CAJA INGENIEROS BOLSA USA, FI	1,91%	4,63%	19,91%	15,01%	9,67%	14,21%	4

FONDOS DE PENSIONES	MES	2026	12 MESES	3 AÑOS anualiz.	5 AÑOS anualiz.	VOLATILIDAD	RIESGO
CI EUROBOND RF 100, PP	0,33%	0,09%	1,63%	3,75%	0,42%	1,97%	2
CI GLOBAL SUSTAINABILITY ISR, PP	0,22%	0,23%	2,87%	3,73%	0,73%	4,17%	3
PP DE LOS INGENIEROS	0,62%	1,24%	4,95%	4,78%	0,36%	-	3
CI CLIMATE SUSTAINABILITY ISR, PP	0,63%	1,43%	6,29%	7,14%	2,66%	7,04%	4
CAJA INGENIEROS SKYLINE, FP	0,58%	3,24%	7,01%	4,75%	1,10%	6,04%	4
CI EUROMARKET RV 75, PP	1,43%	2,01%	5,10%	4,19%	1,55%	12,37%	5
CAJA INGENIEROS MULTIGESTION, FP	1,63%	5,08%	18,59%	10,09%	4,37%	13,56%	5

Fuente CI Gestión, CI Vida. Última actualización: 08/05/2026. (\*) Datos a 07/05/2026

CARTERAS MODELO	MES*	AÑO*	12 MESES	3 AÑOS anualiz.	5 AÑOS anualiz.	VOLATILIDAD	RIESGO
UNIVERSAL START	0,80%	0,02%	1,74%	3,50%	0,94%	2,51%	2
UNIVERSAL BALANCED	2,94%	0,61%	7,20%	6,48%	3,53%	5,06%	3
UNIVERSAL DYNAMIC	5,79%	1,54%	15,52%	12,21%	7,75%	9,90%	3
UNIVERSAL GROWTH	8,99%	3,17%	21,30%	15,98%	10,13%	12,86%	4

Fuente CI Gestión. Última actualización: 30/04/2026

**INDICADOR DE RIESGO.** Este dato es indicativo del riesgo del Plan o Fondo y está calculado en base a datos históricos mediante el indicador SRRI (Synthetic Risk Reward Indicator), que tiene una escala entre 1 y 7 y varían del 3 al 5 en caso de Planes. Este dato puede no constituir una indicación fiable del futuro perfil de riesgo del Plan o Fondo. Adquiere esta categoría fundamentalmente por el riesgo de tipo de interés, así como por el de mercado y el de divisa.

**PLANES DE PENSIONES - Alertas sobre la liquidez:** el cobro de la prestación o el ejercicio del derecho de rescate sólo es posible en caso de acaecimiento de alguna de las contingencias o supuestos excepcionales de liquidez regulados en la normativa de planes y fondos de pensiones. El valor de los derechos de movilización, de las prestaciones y de los supuestos excepcionales de liquidez depende del valor de mercado de los activos del fondo de pensiones y puede provocar pérdidas relevantes.



## Disclaimer

El informe se ha realizado con la finalidad de proporcionar a los inversores información general sobre valores e instrumentos financieros, a la fecha de emisión del mismo, y está sujeto a cambios sin previo aviso. La información se proporciona basándose en fuentes consideradas como fiables, si bien, CAJA INGENIEROS GESTION no garantiza ni se responsabiliza de la seguridad de las mismas. Es posible que la información pueda referirse a productos, operaciones o servicios de inversión respecto de los cuales exista información adicional en documentación separada, incluyendo el documento de información fundamental para el inversor y el folleto completo. Se recomienda leer dichos documentos para poder tomar una decisión fundada sobre la conveniencia de invertir en dichos productos. Puede solicitar dicha documentación a su gerente personal, en cualquier oficina de Caja de Ingenieros, en [www.caja-ingenieros.es](http://www.caja-ingenieros.es) o en [www.cnmv.es](http://www.cnmv.es).

El contenido de los informes en ningún caso constituye una oferta o recomendación de compra o venta de ningún producto o instrumento financiero. El inversor debe ser consciente de que los valores e instrumentos financieros a que se refieren pueden no ser adecuados a sus objetivos concretos de inversión, por lo que el inversor debe adoptar sus propias decisiones de inversión. A tal efecto, CAJA INGENIEROS GESTION, S.A.U. en su condición de emisor del informe, así como de CAIXA DE CRÈDIT DELS ENGINYERS-CAJA DE CRÉDITO DE LOS INGENIEROS, S. COOP. DE CREDITO, en su condición de comercializador, no se hacen responsables del mal uso que se haga de esta información ni de los perjuicios que pueda sufrir el inversor que formalice operaciones tomando como referencia las valoraciones y opiniones recogidas en los informes. El inversor debe, asimismo, tener en cuenta que la evolución pasada de los valores o instrumentos o los resultados históricos de las inversiones, no garantizan la evolución o resultados futuros.

©Queda prohibida la reproducción, duplicación, redistribución y/o comercialización, total o parcial, de los contenidos de este documento, ni aun citando las fuentes, salvo con consentimiento previo por escrito de CAJA INGENIEROS GESTION, SGIIC, SAU. All rights reserved. Todos los Planes de Pensiones Individuales de Caja de Ingenieros tienen como Entidad Gestora: Caja Ingenieros Vida, SAU, como Entidad Depositaria y Entidad Promotora: Caja de Ingenieros SCC. Los Fondos de Pensiones están auditados por Deloitte, SL, excepto el Caja de ingenieros 15, Fondo de Pensiones auditado por Auren Auditores SL. Puedes consultar el documento de Datos Fundamentales para el Participe en este enlace <https://bit.ly/PlanesPensionesCI> o en cualquier oficina de Caja de Ingenieros. Consulta el DFP antes de realizar cualquier aportación. Las rentabilidades pasadas no implican rentabilidades futuras.