

Comentario de mercado

Semana positiva entre los principales índices de renta variable y renta fija. En Europa, destacaron las subidas del DAX (+3,9%), Euro Stoxx 50 (+3,3%) y Stoxx Europe 600 (+3,0%). En EE.UU., las ganancias fueron más moderadas, con el Dow Jones +2,1%, S&P 500 +0,9% y Nasdaq Comp. +0,5%. En Asia, el Nikkei 225 repuntó +3,1%, y el Hang Seng retrocedió -1,4%. En renta fija, caída de rentabilidades soberanas: el bono del Tesoro estadounidense a 10 años cerró en el 4,56% (-3 pb), mientras que el bono alemán a 10 años terminó en el 3,04% (-13pb). Por su parte, el bono español a 10 años cerró en el 3,47% (-13 pb), manteniéndose la prima de riesgo española en torno a +43 pb frente a Alemania. El crédito corporativo, los diferenciales se ampliaron de forma moderada: los spreads EUR Investment Grade aumentaron hasta +80 pb (+1 pb), mientras que los EUR High Yield se situaron en +273 pb (+13 pb). En divisas, el euro se mantuvo prácticamente estable frente al dólar, y en materias primas destacó la fuerte corrección del crudo, que cerró en 96,6 (-8,4%), junto con caídas moderadas en el gas natural (-1,8%) y el oro (-0,9%).

Puede acceder a un análisis completo del contexto macroeconómico en el enlace: <https://www.cajaingenieros.com/es/publicaciones>

Evolución variables

| RENTA FIJA | ACTUAL | SEMANAL | 31.12 | |
|------------------------|---------|---------|--------|-------------|
| BONO 10 AÑOS AMERICANO | 4,56 | 4,59 | 4,17 | |
| BONO 10 AÑOS ALEMAN | 3,04 | 3,17 | 3,04 | |
| BONO 10 AÑOS ESPAÑOL | 3,47 | 3,60 | 3,29 | |
| EURIBOR A 12 MESES | 2,19 | 2,17 | 2,46 | |
| Diferencial EUR "IG" | 80 | 79 | 78 | |
| Diferencial EUR "HY" | 273 | 260 | 265 | |
| ÍNDICES RENTA VARIABLE | ACTUAL | SEMANAL | 2026 | VAR.SEMANAL |
| EURO STOXX 50 | 6.019 | 3,3% | 3,9% | |
| STOXX EUROPE 600 | 625 | 3,0% | 5,6% | |
| FTSE 100 | 10.466 | 2,7% | 5,4% | |
| CAC 40 | 8.116 | 2,1% | -0,4% | |
| DAX | 24.889 | 3,9% | 1,6% | |
| IBEX 35 | 17.985 | 2,1% | 3,9% | |
| FTSE MIB | 49.511 | 0,8% | 10,2% | |
| DOW JONES INDUS AVG | 50.580 | 2,1% | 5,2% | |
| S&P 500 | 7.473 | 0,9% | 9,2% | |
| NASDAQ COMPOSITE | 26.344 | 0,5% | 13,3% | |
| NIKKEI 225 | 63.339 | 3,1% | 25,8% | |
| HANG SENG | 25.606 | -1,4% | -0,1% | |
| DIVISAS | ACTUAL | SEMANAL | 2026 | VAR.SEMANAL |
| EURUSD | 1,160 | -0,19% | -1,22% | |
| EURGBP | 0,864 | -1,01% | -0,93% | |
| EURJPY | 184,710 | 0,09% | 0,38% | |
| MATERIAS PRIMAS | ACTUAL | SEMANAL | 2026 | VAR.SEMANAL |
| CRUDO | 96,6 | -8,4% | 68,2% | |
| GAS NATURAL | 2,9 | -1,8% | -21,1% | |
| ORO | 4556 | -0,9% | 2,6% | |

Fuente: Bloomberg. Última actualización a 22/05/2026

Destacados: Fonengin ISR

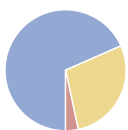
El **Fonengin ISR** es un fondo mixto de renta fija internacional con enfoque ISR que invierte al menos un 70% en renta fija y hasta un 30% en renta variable, con un perfil de riesgo moderado y el objetivo de preservar capital y generar rentabilidades sostenibles a medio y largo plazo. Su estrategia combina exclusiones estrictas (armamento, tabaco y compañías con controversias graves) con selección positiva, priorizando líderes en gestión climática, eficiencia energética y equidad social, manteniendo un equilibrio entre rentabilidad, estabilidad y compromiso ASG.

En **renta variable** —el motor de crecimiento— el fondo selecciona compañías con productos o servicios únicos, poder de fijación de precios, elevada recurrencia de ingresos, balances sólidos, liderazgo en su industria, beneficiarias de tendencias de crecimiento estructurales, y con una valoración razonable. El posicionamiento se desvía deliberadamente de los índices para reforzar su carácter defensivo: infrapondera EE. UU. en aproximadamente el -7% frente al MSCI World, y sobrepondera Europa (peso del 33%), donde se identifican líderes industriales, campeones en sostenibilidad, negocios estables, y valoraciones más atractivas. Sectorialmente, sobrepondera Servicios Financieros, Consumo y Salud, e infrapondera Energía, Materiales y Hardware tecnológico puro por su mayor volatilidad y riesgos ASG. Actualmente, el fondo se sitúa cerca del máximo del 30% en renta variable ante una visión constructiva apoyada en la bajada de tipos de interés y una recuperación más generalizada de beneficios, manteniendo un enfoque selectivo. El Fonengin ISR está especialmente posicionado para capturar la monetización de la Inteligencia Artificial a través de sus "infraestructuras" (Microsoft, Alphabet, TSMC), evitando activos con valoraciones extremas o con modelos de negocio no demostrados, y para beneficiarse de otras megatendencias como el envejecimiento poblacional (mayor prevalencia de enfermedades ante el aumento de la esperanza de vida y la necesidad de gestión del ahorro a largo plazo), la electrificación, digitalización y automatización de la economía, así como la inversión en sostenibilidad.

En **renta fija** —el ancla de estabilidad— el fondo busca maximizar el binomio rentabilidad/riesgo a través de la gestión activa basada en el valor relativo, con una cartera diversificada (aprox. 100 emisiones) y alta calidad crediticia (promedio BBB a nivel agregado), con más del 85% del crédito en grado de inversión (mínimo 70% con rating BBB+ o superior). Mantiene una duración moderada (máximo 4 años), gestionada activamente vía futuros. La cartera corporativa tiene una TIR promedio superior al 3,2%, en un entorno fundamental favorable para el crédito corporativo, y conservando un colchón relevante frente a posibles episodios de volatilidad.

Cartera agregada

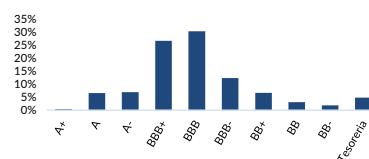
Exposición por clase de activos



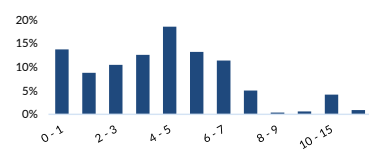
| Principales Posiciones | Peso (%) |
|--|----------|
| BONO CBRE GI 0,5 27/01/28 | 2,7 |
| BONO REPUBLIC OF CHILE 0,555% 21/01/2029 | 2,7 |
| BONO WENDEL SE 4,5% 19/06/30 | 2,1 |
| ACC TAIWAN SEMICONDUCTOR-SP ADR | 1,9 |
| ACC ALPHABET INC-CL A | 1,8 |
| ACC MICROSOFT CORP | 1,6 |
| BONO ORACLE CORP 1,65% 25/03/2026 | 1,5 |
| BONO RCI BANQUE 3,375 26/07/29 | 1,5 |
| BONO BANCA IFIS SPA | 1,5 |
| BONO BANC SABADELL 3,5% 27/05/2031 | 1,4 |

Renta fija

Exposición Crediticia

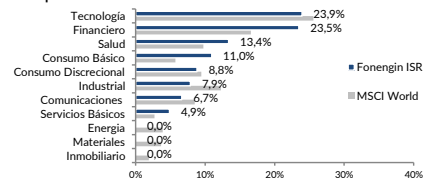


Exposición Vencimiento

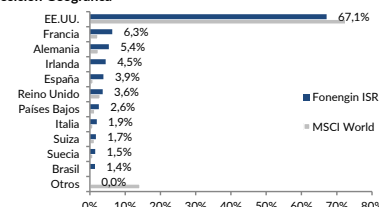


Renta variable

Exposición Sectorial



Exposición Geográfica



RENTABILIDAD FONDOS PROPIOS

| FONDOS DE INVERSIONES (Clases A) | MES | 2026 | 12 MESES | 3 AÑOS anualiz. | 5 AÑOS anualiz. | VOLATILIDAD | RIESGO |
|---------------------------------------|-------|--------|----------|-----------------|-----------------|-------------|--------|
| CAJA INGENIEROS FONDTESORO CP, FI | 0,14% | 0,61% | 1,61% | 2,55% | 1,20% | 0,20% | 1 |
| CAJA INGENIEROS PREMIER, FI | 0,37% | 0,01% | 1,72% | 4,10% | 0,61% | 2,09% | 2 |
| CAJA INGENIEROS GESTION DINAMICA, FI* | 0,85% | 1,29% | 5,31% | 4,30% | 2,74% | 3,16% | 2 |
| FONENGIN ISR, FI | 0,32% | 0,07% | 2,11% | 4,01% | 0,75% | 4,04% | 2 |
| CAJA INGENIEROS ODS IMPACT, ISR | 1,44% | 4,15% | 7,03% | 7,43% | 2,69% | 6,88% | 3 |
| CAJA INGENIEROS ENVIRONMENT ISR, FI | 1,93% | 3,14% | 8,30% | 9,47% | 4,13% | 7,72% | 3 |
| CAJA INGENIEROS BOLSA EURO PLUS, FI | 3,07% | 4,08% | 6,50% | 5,20% | 2,04% | 15,86% | 4 |
| CAJA INGENIEROS IBERIAN EQUITY, FI | 0,32% | 0,15% | 21,15% | 18,88% | 11,79% | 15,90% | 4 |
| CAJA INGENIEROS GLOBAL, FI | 2,55% | 5,84% | 16,64% | 10,50% | 4,45% | 12,32% | 4 |
| CAJA INGENIEROS EMERGENTES, FI | 3,94% | 13,27% | 23,32% | 15,50% | 3,41% | 19,21% | 4 |
| CAJA INGENIEROS BOLSA USA, FI | 3,79% | 6,56% | 20,33% | 15,09% | 10,56% | 13,84% | 4 |

| FONDOS DE PENSIONES | MES | 2026 | 12 MESES | 3 AÑOS anualiz. | 5 AÑOS anualiz. | VOLATILIDAD | RIESGO |
|-----------------------------------|-------|--------|----------|-----------------|-----------------|-------------|--------|
| CI EUROBOND RF 100, PP | 0,13% | -0,11% | 1,33% | 3,84% | 0,44% | 2,05% | 2 |
| CI GLOBAL SUSTAINABILITY ISR, PP | 0,11% | 0,11% | 2,37% | 3,91% | 0,75% | 4,19% | 3 |
| PP DE LOS INGENIEROS | 1,03% | 1,66% | 4,59% | 4,98% | 0,52% | - | 3 |
| CI CLIMATE SUSTAINABILITY ISR, PP | 1,43% | 1,97% | 6,42% | 7,36% | 2,80% | 7,04% | 4 |
| CAJA INGENIEROS SKYLINE, FP | 0,48% | 3,14% | 6,36% | 5,08% | 1,42% | 5,84% | 4 |
| CI EUROMARKET RV 75, PP | 1,58% | 2,17% | 4,59% | 4,42% | 1,50% | 12,55% | 5 |
| CAJA INGENIEROS MULTIGESTION, FP | 2,15% | 5,63% | 16,64% | 10,37% | 4,59% | 12,94% | 5 |

Fuente CI Gestión, CI Vida. Última actualización: 22/05/2026. (*) Datos a 21/05/2026

| CARTERAS MODELO | MES* | AÑO* | 12 MESES | 3 AÑOS anualiz. | 5 AÑOS anualiz. | VOLATILIDAD | RIESGO |
|--------------------|-------|-------|----------|-----------------|-----------------|-------------|--------|
| UNIVERSAL START | 0,80% | 0,02% | 1,74% | 3,50% | 0,94% | 2,51% | 2 |
| UNIVERSAL BALANCED | 2,94% | 0,61% | 7,20% | 6,48% | 3,53% | 5,06% | 3 |
| UNIVERSAL DYNAMIC | 5,79% | 1,54% | 15,52% | 12,21% | 7,75% | 9,90% | 3 |
| UNIVERSAL GROWTH | 8,99% | 3,17% | 21,30% | 15,98% | 10,13% | 12,86% | 4 |

Fuente CI Gestión. Última actualización: 30/04/2026

INDICADOR DE RIESGO. Este dato es indicativo del riesgo del Plan o Fondo y está calculado en base a datos históricos mediante el indicador SRRI (Synthetic Risk Reward Indicator), que tiene una escala entre 1 y 7 y varían del 3 al 5 en caso de Planes. Este dato puede no constituir una indicación fiable del futuro perfil de riesgo del Plan o Fondo. Adquiere esta categoría fundamentalmente por el riesgo de tipo de interés, así como por el de mercado y el de divisa.

PLANES DE PENSIONES - Alertas sobre la liquidez: el cobro de la prestación o el ejercicio del derecho de rescate sólo es posible en caso de acaecimiento de alguna de las contingencias o supuestos excepcionales de liquidez regulados en la normativa de planes y fondos de pensiones. El valor de los derechos de movilización, de las prestaciones y de los supuestos excepcionales de liquidez depende del valor de mercado de los activos del fondo de pensiones y puede provocar pérdidas relevantes.



Disclaimer

El informe se ha realizado con la finalidad de proporcionar a los inversores información general sobre valores e instrumentos financieros, a la fecha de emisión del mismo, y está sujeto a cambios sin previo aviso. La información se proporciona basándose en fuentes consideradas como fiables, si bien, CAJA INGENIEROS GESTION no garantiza ni se responsabiliza de la seguridad de las mismas. Es posible que la información pueda referirse a productos, operaciones o servicios de inversión respecto de los cuales exista información adicional en documentación separada, incluyendo el documento de información fundamental para el inversor y el folleto completo. Se recomienda leer dichos documentos para poder tomar una decisión fundada sobre la conveniencia de invertir en dichos productos. Puede solicitar dicha documentación a su gerente personal, en cualquier oficina de Caja de Ingenieros, en www.caja-ingenieros.es o en www.cnmv.es.

El contenido de los informes en ningún caso constituye una oferta o recomendación de compra o venta de ningún producto o instrumento financiero. El inversor debe ser consciente de que los valores e instrumentos financieros a que se refieren pueden no ser adecuados a sus objetivos concretos de inversión, por lo que el inversor debe adoptar sus propias decisiones de inversión. A tal efecto, CAJA INGENIEROS GESTION, S.A.U. en su condición de emisor del informe, así como de CAIXA DE CRÈDIT DELS ENGINYERS-CAJA DE CRÉDITO DE LOS INGENIEROS, S. COOP. DE CREDITO, en su condición de comercializador, no se hacen responsables del mal uso que se haga de esta información ni de los perjuicios que pueda sufrir el inversor que formalice operaciones tomando como referencia las valoraciones y opiniones recogidas en los informes. El inversor debe, asimismo, tener en cuenta que la evolución pasada de los valores o instrumentos o los resultados históricos de las inversiones, no garantizan la evolución o resultados futuros.

©Queda prohibida la reproducción, duplicación, redistribución y/o comercialización, total o parcial, de los contenidos de este documento, ni aun citando las fuentes, salvo con consentimiento previo por escrito de CAJA INGENIEROS GESTION, SGIIC, SAU. All rights reserved. Todos los Planes de Pensiones Individuales de Caja de Ingenieros tienen como Entidad Gestora: Caja Ingenieros Vida, SAU, como Entidad Depositaria y Entidad Promotora: Caja de Ingenieros SCC. Los Fondos de Pensiones están auditados por Deloitte, SL, excepto el Caja de ingenieros 15, Fondo de Pensiones auditado por Auren Auditores SL. Puedes consultar el documento de Datos Fundamentales para el Participe en este enlace <https://bit.ly/PlanesPensionesCI> o en cualquier oficina de Caja de Ingenieros. Consulta el DFP antes de realizar cualquier aportación. Las rentabilidades pasadas no implican rentabilidades futuras.