

Comentari de Mercat

La setmana va tancar en verd gràcies a la millora de les expectatives pel que respecta a la reactivació econòmica i suport del impulsos monetaris i fiscals. Sense notícies rellevants per part dels bancs centrals, els mercats continuen focalitzats en les negociacions entre Biden i els republicans en el qual el primer defensa una injecció de \$1,900 bilions i els segons de tan sols \$0,6 bilions. Paral·lelament, el partit demòcrata intentarà la posada en marxa del procediment de consolidació fiscal, una forma jurídica que permetria incloure el pla d'estímul de Biden sense comptar amb el suport republicà al Senat. A Itàlia, Mario Draghi es postula com el nou primer ministre, encara que ha d'aconseguir els suports necessaris. En el pla sanitari van destacar els bons resultats després de 3 mesos de la vacuna de AstraZeneca (82% eficàcia) i de Sputnik (92%) i la sol·licitud d'aprovació de la vacuna de Johnson & Johnson a la FDA, donant alè a les expectatives de recuperació de l'activitat. No obstant això, el ritme de vacunacions està sent inferior al que s'esperava. D'altra banda, la volatilitat provocada per l'estratègia amb opcions del públic *retail* va remetre al llarg de la setmana. En termes macro, van destacar el PMI Manufacturer xinès (51,3 vs. 51,6 esperat i 51,9 anterior), alemany (57,1 vs. 57,0 esperat i 58,3 anterior) i estatunidenc (58,7 vs. 60,0 esperat i 60,5 anterior) així com la taxa de desocupació als EUA (6,3% vs. 6,7% esperat i anterior) gràcies a l'estabilització en el nombre de contagis i al paquet fiscal de desembre (\$0,9 bilions). En relació a la temporada de resultats empresarials corresponents al 4T20, amb el 58% de les companyies que conformen el S&P 500 havent presentat resultats, el 75% han batut les previsions d'ingressos i el 81% han fet el propi pel que respecta al benefici per acció. A Europa, amb el 28% de les companyies que reporten i que formen part de l'Euro Stoxx 600 havent presentat, el 50% han batut les estimacions previstes pel conjunt d'analistes i el 66% ho han fet a nivell de benefici per acció.

A tancament d'aquest informe, l'Euro Stoxx 50 va avançar un 5,0%, el S&P 500 va pujar un 4,6% i el MSCI Emerging Markets es va apreciar un 4,9%. Els bons governamentals de referència es van fer ressò de la complaença del mercat ampliant els seus rendiments en 7pb en el cas del Bund i en 10pb en el cas del Treasury.

De cara a la setmana entrant, el mercat romandrà atent a l'evolució del ritme de vacunats i al ritme d'avanç pel que respecta a l'aprovació del pla fiscal dels republicans. D'altra banda, es publicarà l'IPC subjacent dels Estats Units i el PIB anual del Regne Unit. A nivell microeconòmic, la temporada de resultats continuarà avançant. La Xina romandrà tancada el dijous i el divendres amb motiu del Festiva de Primavera.

Destacats: CE ODS Impact ISR, FI

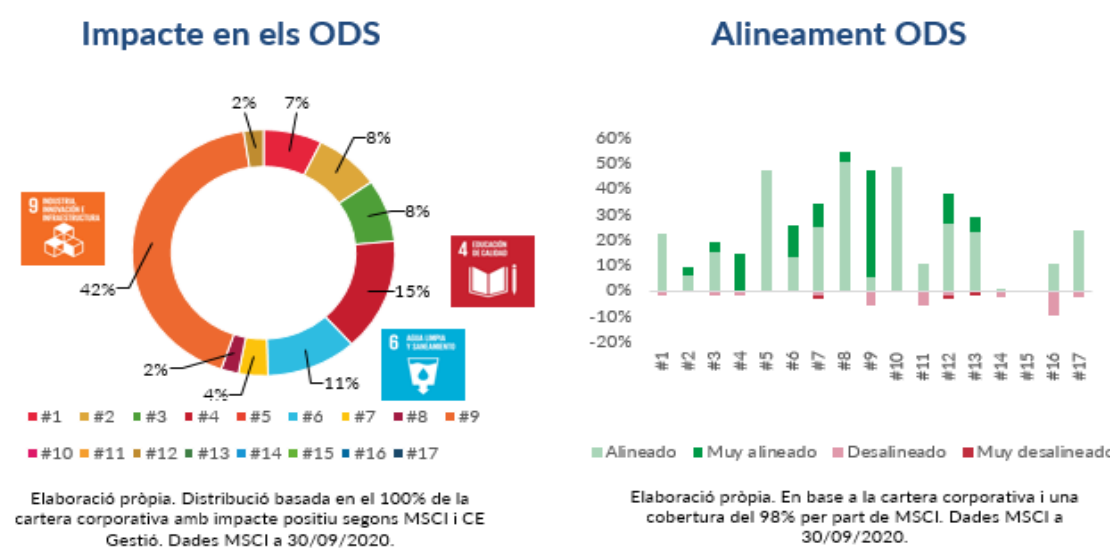
El CdE ODS Impact ISR és un fons d'impacte (cotitzat) el qual inverteix en companyies que aportin solucions als reptes que ens plantegen els Objectius de Desenvolupament Sostenible (ODS) i dona prioritat a les empreses el negoci de les quals està contribuint al compliment d'aquests.

El fons aplica criteris d'inversió socialment responsables centrant-se en companyies que impactin de manera positiva en els Objectius de Desenvolupament Sostenible (ODS) i que dona prioritat, sense descartar qualsevol dels restants 17 objectius, a aquests tres:

- ODS 4: Educació de qualitat
- ODS 6: Aigua neta i Sanejament
- ODS 9: Indústria, innovació i infraestructura

L'impacte a tancament de desembre en els ODS 4 - 6 - 9 era més de dos terços del patrimoni. A més, també avaluem el grau d'alineament en cadascun dels ODS estant el fons posicionat en molt alineat o alineat en la majoria de casos. En el cas de la cartera de renda fixa volem destacar que prioritzem emissions de deute sostenible sent a tancament de desembre un 43% de la cartera de renda fixa el que equival a un 16% de la totalitat del patrimoni del fons. El conjunt de les emissions són bons verds exceptuant una emissió social de BBVA, la primera emesa per una entitat financera privada a Europa, els fons de la qual es destinessin a mitigar els severos impactes econòmics i socials causats directament o indirectament per la pandèmia COVID-19.

POSICIONAMENT DE LA CARTERA



Perfil de risc: Arriscat

*Dades a tancament de desembre de 2021

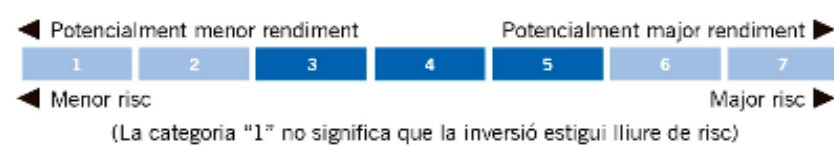


MONITOR DE FONS PROPIS

FONS D'INVERSIÓ	RENT.MES	RENT 2020	RENT.12 MESOS	RENT.3 ANYS anualitz.	RENT.5 ANYS anualitz.	VOLATILITAT	INDICADOR DE RISC
CAJA INGENIEROS GLOBAL, FI	5,00%	4,29%	8,21%	9,94%	10,73%	24,39%	6
CAJA INGENIEROS IBERIAN EQUITY, FI	4,16%	0,75%	1,14%	0,33%	6,19%	22,52%	6
CAJA INGENIEROS BOLSA EURO PLUS, FI	3,40%	-0,13%	2,12%	1,99%	6,18%	24,95%	6
CAJA INGENIEROS BOLSA USA, FI	5,39%	4,39%	7,93%	11,74%	10,83%	32,65%	6
FONENGIN ISR, FI	1,01%	0,53%	-2,48%	0,01%	0,91%	6,41%	3
CAJA INGENIEROS ENVIRONMENT ISR, FI	2,92%	2,52%	5,77%	7,56%	-	15,98%	5
CAJA INGENIEROS ODS IMPACT, ISR	1,89%	1,39%	0,34%	-	-	-	4
CAJA INGENIEROS RENTA, FI	2,90%	1,11%	-9,15%	-1,10%	1,09%	18,02%	5
CAJA INGENIEROS EMERGENTES, FI	8,15%	11,10%	40,22%	14,81%	16,39%	25,16%	6
CAJA INGENIEROS GESTION ALTERNATIVA, FI *	0,68%	0,89%	-1,97%	-0,22%	0,16%	4,99%	3
CAJA INGENIEROS GESTION DINAMICA, FI *	0,98%	1,22%	-1,14%	-0,93%	-0,25%	6,14%	3
CAJA INGENIEROS FONDTESORO CP, FI	-0,04%	-0,13%	-0,72%	-0,49%	-0,50%	0,54%	1
CAJA INGENIEROS PREMIER, FI	0,05%	0,05%	-0,69%	0,48%	0,59%	2,47%	2

Classe A

Indicador de Risc



PLANS DE PENSIONS - Alertes sobre la liquiditat

El cobrament de la prestació o l'exercici del dret de rescat només és possible en cas d'esdeveniment d'alguna de les contingències o supòsits excepcionals de liquiditat regulats en la normativa de plans i fons de pensions.

El valor dels drets de mobilització, de les prestacions i dels supòsits excepcionals de liquiditat depèn del valor de mercat dels actius del fons de pensions i pot provocar pèrdues rellevants.

Aquesta dada és indicativa del risc del Pla o Fons i està calculat sobre la base de dades històriques mitjançant l'indicador SRRI (Synthetic Risk Reward Indicator), que té una escala entre 1 i 7 i varien del 3 al 5 en cas de Planes. Aquesta dada pot no constituir una indicació fiable del futur perfil de risc del Pla o Fons. Adquireix aquesta categoria fonamentalment pel risc de tipus d'interès, així com pel de mercat i el de divisa.

FONS DE PENSIONS	RENT.MES	RENT 2020	RENT.12 MESOS	RENT.3 ANYS anualitz.	RENT.5 ANYS anualitz.	VOLATILITAT	INDICADOR DE RISC
CI GLOBAL SUSTAINABILITY ISR, PP	0,97%	0,53%	-2,40%	0,15%	0,87%	6,30%	3
CI EUROMARKET RV 75, PP	2,65%	0,00%	2,43%	1,79%	3,73%	18,89%	5
CI CLIMATE SUSTAINABILITY ISR, PP	2,58%	2,44%	4,90%	6,41%	5,56%	13,19%	4
CAJA INGENIEROS MULTIGESTION, FP	5,31%	4,74%	9,17%	10,80%	11,44%	24,73%	5
CAJA INGENIEROS SKYLINE, FP	1,75%	2,77%	-3,18%	2,38%	3,29%	14,75%	4
CI EUROBOND RF 100, PP	0,07%	0,09%	0,00%	0,49%	0,93%	2,14%	2

* Font CE Gestió, CE Vida. Última actualització: 5 de febrer del 2021

(*) Dades a 4 de febrer del 2021

CARTERAS MODEL	SETMANAL	2021	VOLATILITAT
CONSERVADORA UNIVERSAL	0,20%	0,12%	1,01%
MODERADA UNIVERSAL	1,18%	0,94%	3,94%
ARRISCADA UNIVERSAL	2,64%	1,78%	8,08%
MOLT ARRISCADA UNIVERSAL	5,26%	4,65%	14,79%
CONSERVADORA SELECCIÓ	0,25%	-0,02%	1,25%
MODERADA SELECCIÓ	1,18%	1,20%	4,73%
ARRISCADA SELECCIÓ	2,64%	2,26%	8,41%
MOLT ARRISCADA SELECCIÓ	5,71%	5,12%	15,52%
MODERADA SELECCIÓ ISR	1,11%	0,68%	3,46%
ARRISCADA SELECCIÓ ISR	2,47%	2,07%	7,63%

Font Bloomberg. Última actualització: 05 de febrer del 2021

RESUM PRINCIPALS DADES

DIVISES	ACTUAL	SETMANAL	2021	VAR.SETMANAL
EURUSD	1,205	-0,74%	-1,39%	
EURGBP	0,877	-0,97%	-1,88%	
EURJPY	126,920	-0,17%	0,59%	
EURCHF	1,083	0,18%	0,16%	

MATERIES PRIMERES	ACTUAL	SETMANAL	2021	VAR.SETMANAL
CRUDE OIL	56,85	8,91%	17,17%	
BRENT	59,34	6,19%	14,56%	
GAS NATURAL	2,863	11,66%	12,76%	
GOLD	1813	-2,02%	-4,56%	

MERCAT MONETARI	ACTUAL	SETMANA ANTERIOR	Tancament 31.12
EONIA	-0,480	-0,479	-0,498
EURIBOR 1 MES	-0,55	-0,57	-0,55
EURIBOR A 12 MESOS	-0,50	-0,51	-0,50

RENDA FIXA	ACTUAL	SETMANA ANTERIOR	Tancament 31.12
BO 10 ANYS AMERICÀ	1,16	1,07	0,913
BUND	-0,45	-0,52	-0,52
BO 10 ANYS ESPANYOL	0,12	0,10	0,05

ÍNDEX RENDA VARIABLE	ACTUAL	SETMANAL	RENT. 2021	VAR.SETMANAL
EURO STOXX 50	3.656	5,01%	2,90%	
FTSE 100	6.489	1,28%	0,45%	
CAC 40	5.659	4,82%	1,94%	
DAX	14.057	4,64%	2,46%	
IBEX 35	8.215	5,89%	1,75%	
FTSE MIB	23.083	7,00%	3,83%	
AMSTERDAM EX	653	2,53%	4,58%	
SWISS MARKET	10.755	1,55%	0,49%	
DOW JONES INDUS AVG	31.148	3,89%	1,77%	
S&P 500	3.887	4,65%	3,48%	
NASDAQ COMPOSITE	13.856	6,01%	7,51%	
TORONTO COMPOSITE	18.136	4,61%	4,03%	
MEXICO IPC	44.146	2,70%	0,18%	
BRAZIL BOVESPA	120.240	4,50%	1,03%	
NIKKEI 225	28.779	4,03%	4,86%	
HANG SENG	29.289	3,55%	7,56%	
AUSTRALIA 200	6.841	3,53%	3,85%	
RUSSIA	3.393	3,53%	3,15%	

Font Bloomberg. Última actualització: 05 de febrer del 2021

Disclaimer

El present informe s'ha realitzat amb la finalitat de proporcionar als inversors informació general sobre els valors i instruments financers, a la data d'emissió del mateix, i està subjecte a canvis sense previ avís. La informació es proporciona basant-se en fons considerades com a fiables, si bé, CAIXA ENGINYERS GESTIÓ no garanteix ni es responsabilitza de la seguretat de les mateixes.

És possible que la informació pugui referir-se a productes, operacions o serveis d'inversió respecte dels quals existeixi informació addicional en document separat, incloent el document d'informació fonamental per a l'inversor i el fulllet complet. Es recomana llegir tots dos documents per a poder prendre una decisió sobre la conveniència d'invertir en aquests productes.

Pot sol·licitar aquesta documentació al seu gerent personal, en qualsevol oficina de Caixa d'Enginyers, a www.caixa-enginyers.es o a www.cnmv.es. El contingut dels informes en cap cas constitueix una oferta o recomanació de compra o venda de cap producte o instrument financer. L'inversor ha d'adoptar les seves pròpies decisions d'inversió. A tal efecte, CAIXA ENGINYERS GESTIÓ, SGIIC S.A.U., en la seva condició d'emissora de l'informe, així com CAIXA DE CRÈDIT DELS ENGINYERS - CAJA DE CRÉDITO DE LOS INGENIEROS, S.COOP.DE CRÉDITO, en la seva condició de comercialitzadora, no es fan responsables del mal ús que es pugui fer d'aquesta informació ni dels perjudicis que pugui patir l'inversor que formalitzi operacions prenent com a referència les valoracions i opinions recollides als informes.

L'inversor ha de, així mateix, tenir en compte que la evolució passada dels valors o instruments o els resultats històrics de les inversions, no garanteixen la evolució o resultats futurs. ©Queda prohibida la reproducció, còpia, redistribució i/o comercialització, total o parcial, dels continguts d'aquest document, ni tan sols citant les fonts, excepte que es compti amb el consentiment previ i per escrit de CAIXA ENGINYERS GESTIÓ, SGIIC, SAU. All rights reserved. que puga ser necessari.

Tots els Plans de Pensions Individuals de Caixa d'Enginyers tenen com a Entitat Gestora: Caixa Enginyers Vida, SAU, com a Entitat Dipositària i Entitat Promotora: Caixa d'Enginyers SCC. Els Fons de Pensions estan auditats per Deloitte, SL, excepte el Caixa d'enginyers 15, Fons de Pensions auditat per Auren Auditors SL. Pots consultar el document de Dades Fonamentals per al Participi en aquest enllaç <https://bit.ly/planespensionesci> o en qualsevol oficina de Caixa d'Enginyers. Consulta el DFP abans de realitzar qualsevol aportació. Les rendibilitats passades no impliquen rendibilitats futures.