

Comentario de Mercado

Los principales selectivos de renta variable siguieron avanzando en un entorno complaciente. Empezando por los bancos centrales, el BCE reiteró su visión positiva por lo que respecta a la evolución macro durante el 2021 si bien insistió en la necesidad de implementar los estímulos fiscales recogidos bajo el plan Next Generation EU. Por su parte, el presidente de la Reserva Federal no descartó implementar medidas monetarias expansivas adicionales si fuera necesario. En el plano de estímulos fiscales, se aprobó el mecanismo que permitirá el despliegue de \$1,9bn planeado por J. Biden sin el apoyo republicano y se estima que la ley podría estar aprobada a mediados de marzo. En cuanto al coronavirus, AstraZeneca confirmó que su vacuna no es efectiva para la cepa sudafricana aunque prevé una nueva versión de la vacuna para octubre. Por otro lado, Angela Merkel anunció el inicio de la desescalada en Alemania para este mismo mes, lo que podría marcar la pauta para el resto del continente. En términos geoestratégicos, se produjo la primera reunión telefónica entre el presidente chino y el estadounidense en la cual, a pesar de la defensa de los intereses de cada país, se vislumbró una mejora en el tono de las conversaciones al ser comparadas con las de la época Trump si bien las posturas continúan enfrentadas en ciertos temas como la seguridad nacional y la tecnología. En cuanto al Bitcoin, cerró la semana con alzas muy pronunciadas tras el anuncio por parte de Tesla de la compra de \$1,5bn y la aceptación de esta criptomoneda como medio de pago. En China, se iniciaron las celebraciones con motivo del Año nuevo lunar con la incertidumbre del impacto que tendrá el coronavirus en términos de consumo y contagios. En términos macro, destacó la publicación del IPC subyacente correspondiente al mes de enero en EE.UU. (0,0% vs. 0,2% esperado y 0,1% anterior). En relación a la temporada de resultados empresariales correspondientes al 4T20, con el 74% de las compañías que conforman el S&P 500 habiendo presentado resultados, el 72% han batido las previsiones de ingresos y el 79% han hecho lo propio por lo que respecta al beneficio por acción. En Europa, con el 45% de las compañías que reportan y que forman parte del Euro Stoxx 600 habiendo presentado, el 48% han batido las estimaciones previstas por el conjunto de analistas y el 64% lo han hecho a nivel de beneficio por acción.

A cierre de este informe, el Euro Stoxx 50 avanzó un 1,1% y el S&P 500 subió un 1,2%. Los bonos gubernamentales de referencia apenas variaron sus rendimientos: el Bund amplió 2pb y el Treasury, 4pb.

De cara a la semana entrante, los agentes financieros permanecerán atentos a la evolución de la pandemia y a la posible irrupción de nuevas cepas. Los mercados chinos permanecerán cerrados debido al Año nuevo lunar desde el lunes hasta el miércoles mientras que Estados Unidos hará lo mismo el lunes con motivo del Día del presidente. Además, se publicará el Índice Zew y el PMI manufacturero alemán y las ventas minoristas estadounidenses. La temporada de resultados empresariales continuará avanzando aunque a estas alturas no se esperan grandes sorpresas.

Destacados: CI ODS Impact ISR, FI

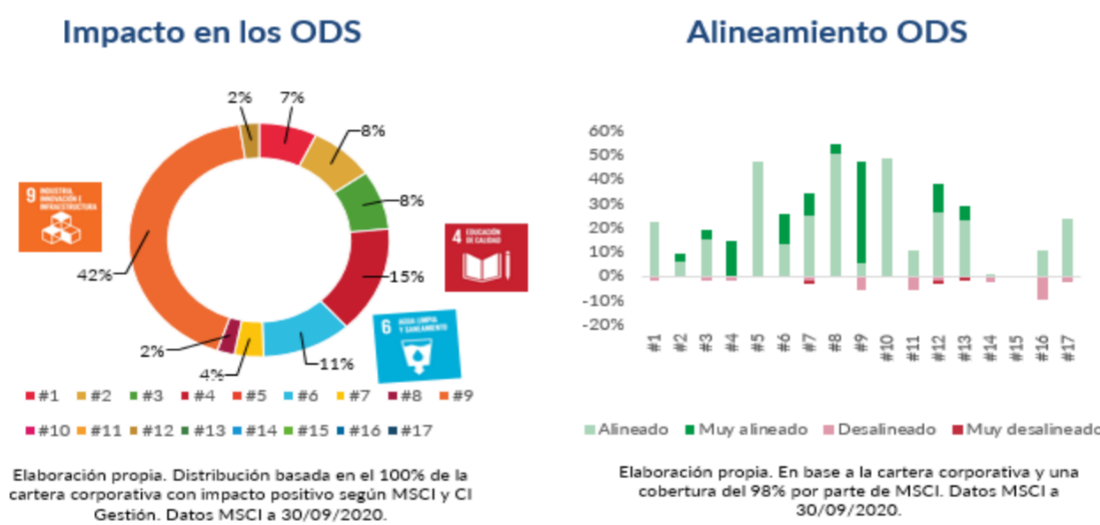
El CdE ODS Impact ISR es un fondo de impacto (cotizado) el cual invierte en compañías que aporten soluciones a los retos que nos plantean los Objetivos de Desarrollo Sostenible (ODS) y da prioridad a las empresas cuyo negocio está contribuyendo al cumplimiento de éstos.

El fondo aplica criterios de inversión socialmente responsables centrándose en compañías que impacten de forma positiva en los Objetivos de Desarrollo Sostenible (ODS) y que da prioridad, sin descartar cualquiera de los restantes 17 objetivos, a estos tres:

- ODS 4: Educación de calidad
- ODS 6: Agua limpia y Saneamiento
- ODS 9: Industria, innovación e infraestructura

El impacto a cierre de diciembre en los ODS 4 - 6 - 9 era más de dos tercios del patrimonio. Además, también evaluamos el grado de alineamiento en cada uno de los ODS estando el fondo posicionado en muy alineado o alineado en la mayoría de casos. En el caso de la cartera de renta fija queremos destacar que priorizamos emisiones de deuda sostenible siendo a cierre de diciembre un 43% de la cartera de renta fija lo que equivale a un 16% de la totalidad del patrimonio del fondo. El conjunto de las emisiones son bonos verdes exceptuando una emisión social de BBVA, la primera emitida por una entidad financiera privada en Europa, los fondos de la cual se destinaron a mitigar los severos impactos económicos y sociales causados directa o indirectamente por la pandemia COVID-19.

POSICIONAMIENTO DE LA CARTERA



MONITOR DE FONDOS PROPIOS

FONDOS DE INVERSIÓN	RENT.MES	RENT 2021	RENT.12 MESES	RENT.3 AÑOS anualiz.	RENT.5 AÑOS anualiz.	VOLATILIDAD	INDICADOR DE RIESGO
CAJA INGENIEROS GLOBAL, FI	5,82%	5,11%	7,77%	10,68%	12,19%	24,38%	6
CAJA INGENIEROS IBERIAN EQUITY, FI	2,72%	-0,64%	-0,59%	0,61%	7,79%	22,55%	6
CAJA INGENIEROS BOLSA EURO PLUS, FI	5,41%	1,80%	3,41%	3,66%	7,90%	24,97%	6
CAJA INGENIEROS BOLSA USA, FI	5,54%	4,55%	7,01%	11,90%	11,85%	32,63%	6
FONENGIN ISR, FI	1,31%	0,84%	-2,36%	0,31%	1,34%	6,41%	3
CAJA INGENIEROS ENVIRONMENT ISR, FI	3,39%	2,99%	5,39%	8,06%	-	15,98%	5
CAJA INGENIEROS ODS IMPACT, ISR	1,77%	1,27%	-0,26%	-	-	12,30%	4
CAJA INGENIEROS RENTA, FI	3,95%	2,14%	-8,45%	-0,45%	2,25%	18,02%	5
CAJA INGENIEROS EMERGENTES, FI	11,64%	14,68%	42,99%	16,93%	18,63%	25,16%	6
CAJA INGENIEROS GESTION ALTERNATIVA, FI*	0,89%	1,10%	-2,34%	0,17%	0,68%	4,98%	3
CAJA INGENIEROS GESTION DINAMICA, FI*	1,22%	1,47%	-2,27%	-0,46%	0,16%	6,14%	3
CAJA INGENIEROS FONDTESORO CP, FI	-0,03%	-0,13%	-0,71%	-0,48%	-0,48%	0,54%	1
CAJA INGENIEROS PREMIER, FI	0,08%	0,07%	-0,75%	0,50%	0,73%	2,47%	2

Clases A

Indicador de Riesgo



Este dato es indicativo del riesgo del Plan o Fondo y está calculado en base a datos históricos mediante el indicador SRRI (Synthetic Risk Reward Indicator), que tiene una escala entre 1 y 7 y varían del 3 al 5 en caso de Planes. Este dato puede no constituir una indicación fiable del futuro perfil de riesgo del Plan o Fondo. Adquiere esta categoría fundamentalmente por el riesgo de tipo de interés, así como por el de mercado y el de

PLANES DE PENSIONES - Alertas sobre la liquidez

El cobro de la prestación o el ejercicio del derecho de rescate sólo es posible en caso de acaecimiento de alguna de las contingencias o supuestos excepcionales de liquidez regulados en la normativa de planes y fondos de pensiones.

El valor de los derechos de movilización, de las prestaciones y de los supuestos excepcionales de liquidez depende del valor de mercado de los activos del fondo de pensiones y puede provocar pérdidas relevantes.

FONDOS DE PENSIONES	RENT.MES	RENT 2021	RENT.12 MESES	RENT.3 AÑOS anualiz.	RENT.5 AÑOS anualiz.	VOLATILIDAD	INDICADOR DE RIESGO
CI GLOBAL SUSTAINABILITY ISR, PP	1,26%	0,82%	-2,32%	0,44%	1,28%	6,29%	3
CI EUROMARKET RV 75, PP	4,24%	1,55%	3,43%	3,06%	4,94%	18,91%	5
CI CLIMATE SUSTAINABILITY ISR, PP	3,00%	2,86%	4,58%	6,79%	6,29%	13,19%	4
CAJA INGENIEROS MULTIGESTION, FP	6,12%	5,55%	8,77%	11,50%	12,90%	24,71%	5
CAJA INGENIEROS SKYLINE, FP	1,63%	2,64%	-3,84%	2,74%	4,09%	14,74%	4
CI EUROBOOND RF 100, PP	0,09%	0,11%	-0,05%	0,53%	1,10%	2,14%	2

\* Fuente CI Gestión, CI Vida. Última actualización: 12 de febrero del 2021

(\*) Datos a 11 de febrero del 2021

CARTERAS MODELO	SEMANAL	2021	VOLATILIDAD
CONSERVADORA UNIVERSAL	0,01%	0,13%	0,96%
MODERADA UNIVERSAL	-0,13%	0,82%	3,79%
ARRIESGADA UNIVERSAL	0,28%	2,07%	7,74%
MUY ARRIESGADA UNIVERSAL	0,81%	5,50%	14,13%
CONSERVADORA SELECCIÓN	0,02%	0,00%	1,20%
MODERADA SELECCIÓN	0,11%	1,31%	4,54%
ARRIESGADA SELECCIÓN	0,02%	2,28%	8,03%
MUY ARRIESGADA SELECCIÓN	1,20%	6,38%	14,78%
MODERADA SELECCIÓN ISR	-0,14%	0,54%	3,33%
ARRIESGADA SELECCIÓN ISR	-0,16%	1,91%	7,33%

Fuente Bloomberg. Última actualización: 12 de febrero del 2021

## RESUMEN PRINCIPALES DATOS

DIVISAS	ACTUAL	SEMANAL	2021	VAR.SEMANAL
EURUSD	1,211	0,55%	-0,85%	
EURGBP	0,875	-0,23%	-2,10%	
EURJPY	127,150	0,18%	0,77%	
EURCHF	1,080	-0,24%	-0,08%	
MATERIAS PRIMAS	ACTUAL	SEMANAL	2021	VAR.SEMANAL
CRUDE OIL	58,43	2,78%	20,42%	
BRENT	61,49	3,62%	18,71%	
GAS NATURAL	2,889	0,91%	13,78%	
GOLD	1818,1	0,28%	-4,29%	
MERCADO MONETARIO	ACTUAL	SEMANAL	Cierre 31.12	
EONIA	-0,479	-0,480	-0,498	
EURIBOR 1 MES	-0,55	-0,55	-0,55	
EURIBOR A 12 MESES	-0,50	-0,50	-0,50	
RENTA FIJA	ACTUAL	SEMANAL	Cierre 31.12	
BONO 10 AÑOS AMERICANO	1,19	1,16	0,913	
BUND	-0,42	-0,45	-0,52	
BONO 10 AÑOS ESPAÑOL	0,16	0,12	0,05	
ÍNDICES RENTA VARIABLE	ACTUAL	SEMANAL	RENT. 2021	VAR.SEMANAL
EURO STOXX 50	3.695	1,07%	4,01%	
FTSE 100	6.570	1,25%	1,70%	
CAC 40	5.694	0,61%	2,57%	
DAX	14.027	-0,21%	2,25%	
IBEX 35	8.039	-2,14%	-0,44%	
FTSE MIB	23.360	1,20%	5,07%	
AMSTERDAM EX	676	3,54%	8,29%	
SWISS MARKET	10.875	1,12%	1,61%	
DOW JONES INDUS AVG	31.417	0,86%	2,65%	
S&P 500	3.915	0,73%	4,24%	
NASDAQ COMPOSITE	14.035	1,29%	8,90%	
TORONTO COMPOSITE	18.371	1,30%	5,38%	
MEXICO IPC	44.128	-0,04%	0,14%	
BRAZIL BOVESPA	118.893	-1,12%	-0,10%	
NIKKEI 225	29.520	2,57%	7,56%	
HANG SENG	30.174	3,02%	10,81%	
AUSTRALIA 200	6.807	-0,49%	3,33%	
RUSSIA	3.427	1,01%	4,20%	

Fuente Bloomberg. Última actualización: 12 de febrero del 2021

## Disclaimer

El informe se ha realizado con la finalidad de proporcionar a los inversores información general sobre valores e instrumentos financieros, a la fecha de emisión del mismo, y está sujeto a cambios sin previo aviso. La información se proporciona basándose en fuentes consideradas como fiables, si bien, CAJA INGENIEROS GESTION no garantiza ni se responsabiliza de la seguridad de las mismas. Es posible que la información pueda referirse a productos, operaciones o servicios de inversión respecto de los cuales exista información adicional en documentación separada, incluyendo el documento de información fundamental para el inversor y el folleto completo. Se recomienda leer dichos documentos para poder tomar una decisión fundada sobre la conveniencia de invertir en dichos productos. Puede solicitar dicha documentación a su gerente personal, en cualquier oficina de Caja de Ingenieros, en [www.caja-ingenieros.es](http://www.caja-ingenieros.es) o en [www.cnmv.es](http://www.cnmv.es). El contenido de los informes en ningún caso constituye una oferta o recomendación de compra o venta de ningún producto o instrumento financiero. El inversor debe ser consciente de que los valores e instrumentos financieros a que se refieren pueden no ser adecuados a sus objetivos concretos de inversión, por lo que el inversor debe adoptar sus propias decisiones de inversión. A tal efecto, CAJA INGENIEROS GESTION, S.A.U. en su condición de emisor del informe, así como de CAIXA DE CRÉDIT DELS ENGINYERS-CAJA DE CRÉDITO DE LOS INGENIEROS, S. COOP. DE CREDITO, en su condición de comercializador, no se hacen responsables del mal uso que se haga de esta información ni de los perjuicios que pueda sufrir el inversor que formalice operaciones tomando como referencia las valoraciones y opiniones recogidas en los informes. El inversor debe, asimismo, tener en cuenta que la evolución pasada de los valores o instrumentos o los resultados históricos de las inversiones, no garantizan la evolución o resultados futuros. ©Queda prohibida la reproducción, duplicación, redistribución y/o comercialización, total o parcial, de los contenidos de este documento, ni aun citando las fuentes, salvo con consentimiento previo por escrito de CAJA INGENIEROS GESTION, SGIIC, SAU. All rights reserved. Todos los Planes de Pensiones Individuales de Caja de Ingenieros tienen como Entidad Gestora: Caja Ingenieros Vida, SAU, como Entidad Depositaria y Entidad Promotora: Caja de Ingenieros SCC. Los Fondos de Pensiones están auditados por Deloitte, SL, excepto el Caja de ingenieros 15, Fondo de Pensiones auditado por Auren Auditores SL. Puedes consultar el documento de Datos Fundamentales para el Partícipe en este enlace <https://bit.ly/PlanesPensionesCI> o en cualquier oficina de Caja de Ingenieros. Consulta el DFP antes de realizar cualquier aportación. Las rentabilidades pasadas no implican rentabilidades futuras.