

Comentari de Mercat

Els índexs de renda variable continuen sent suportats pels estímuls fiscals i monetaris així com per les perspectives de reactivació econòmica. En el pla dels bancs centrals, es van publicar les actes de l'última reunió de la Reserva Federal on es va reflectir la preocupació que el Comitè Federal de Mercat Obert (FOMC, per les seves sigles en anglès) té en relació a les exigents valoracions que el mercat està assignant als diferents tipus d'actius financers. D'altra banda, l'organisme presidit per J. Yellen va assenyalar la seva voluntat de continuar amb les polítiques expansives perquè encara no es donen les condicions per a normalitzar-les alhora que va assenyalar que és possible que l'economia experimenti una certa inflació de caràcter temporal. Quant a la pandèmia, preocupa l'efectivitat de les vacunes contra la variant sud-africana després de la publicació dels resultats inconclusos de Pfizer. D'altra banda, el G-7 es va reunir amb l'objectiu d'impulsar el programa Covax de vacunació als països emergents. A col·lació, a pesar que la corba de contagis decau, el ministre de finances alemany va advertir que el país germànic reobrirà la seva economia de manera gradual per a evitar una acceleració en el ritme de casos positius. No obstant això, el preu del cru va continuar escalant a l'alça després del tancament de pous i refineries a Texas a conseqüència del temporal hivernal. En termes polítics, Mario Draghi va aconseguir formar govern a Itàlia, aportant estabilitat dins de la Unió Europea. En termes macro, va destacar l'Índex ZEW de confiança inversora (71,2 vs. 59,6 esperat i 61,8 anterior) i el PMI manufacturer (60,6 vs. 56,5 esperat i 57,1 anterior) a Alemanya així com les vendes minoristes (5,3% vs. 1,1% esperat i -1,0% anterior) i l'Índex manufacturer de la Fed de Filadèlfia (23,1 vs. 20,0 esperat i 26,5 anterior) als EUA. En relació a la temporada de resultats empresarials corresponents al 4T20, amb el 84% de les companyies que conformen el S&P 500 havent presentat resultats, el 71% han batut les previsions d'ingressos i el 79% han fet el propi pel que respecta al benefici per acció. A Europa, amb el 57% de les companyies que reporten i que formen part de l'Euro Stoxx 600 havent presentat, el 45% han batut les estimacions previstes pel conjunt d'analistes i el 64% ho han fet a nivell de benefici per acció.

A tancament d'aquest informe, l'Euro Stoxx 50 va avançar un 0,5% i el S&P 500 va cedir un -0,7%. Els bons governamentals alemany i estatunidenc de referència van ampliar 12pb i 13pb respectivament el seu rendiment cadascun fent-se eco de l'entorn de complença en el qual viu el mercat.

Els avanços respecte a la pandèmia i el ritme d'evolució en el nombre de vacunats continuaran dictant el rumb dels mercats. En terme macro es publicarà el PIB del 4T alemany i estatunidenc.

Destacats: CE ODS Impact ISR, FI

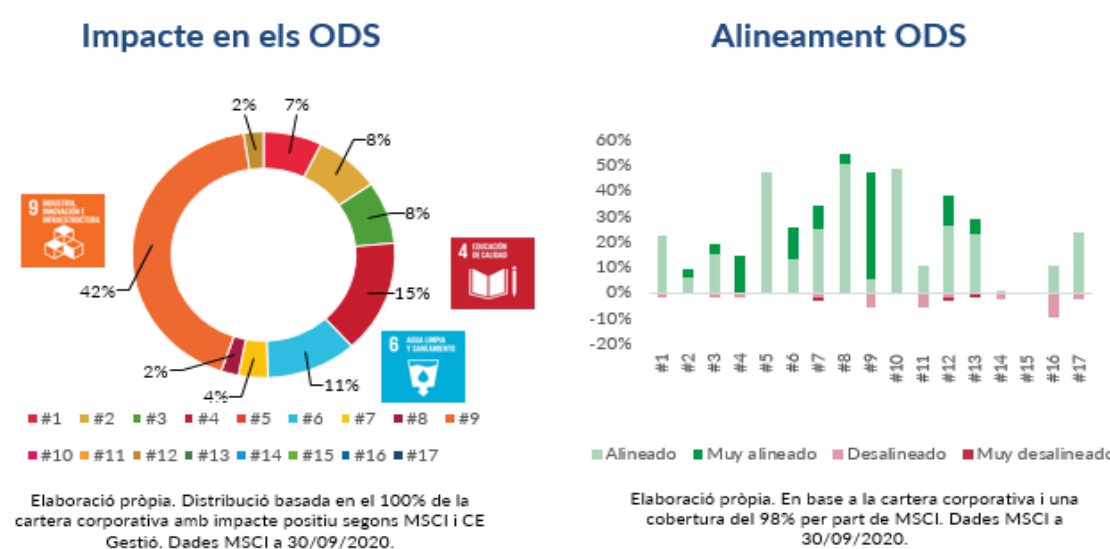
El CdE ODS Impact ISR és un fons d'impacte (cotitzat) el qual inverteix en companyies que aportin solucions als reptes que ens plantegen els Objectius de Desenvolupament Sostenible (ODS) i dona prioritat a les empreses el negoci de les quals està contribuint al compliment d'aquests.

El fons aplica criteris d'inversió socialment responsables centrant-se en companyies que impactin de manera positiva en els Objectius de Desenvolupament Sostenible (ODS) i que dona prioritat, sense descartar qualsevol dels restants 17 objectius, a aquests tres:

- ODS 4: Educació de qualitat
- ODS 6: Aigua neta i sanejament
- ODS 9: Indústria, innovació i infraestructura

L'impacte a tancament de desembre en els ODS 4 - 6 - 9 era més de dos terços del patrimoni. A més, també avaluem el grau d'alineament en cadascun dels ODS estant el fons posicionat en molt alineat o alineat en la majoria de casos. En el cas de la cartera de renda fixa volem destacar que prioritzem emissions de deute sostenible sent a tancament de desembre un 43% de la cartera de renda fixa el que equival a un 16% de la totalitat del patrimoni del fons. El conjunt de les emissions són bons verds exceptuant una emissió social de BBVA, la primera emesa per una entitat financera privada a Europa, els fons de la qual es destinessin a mitigar els severos impactes econòmics i socials causats directament o indirectament per la pandèmia COVID-19.

POSICIONAMENT DE LA CARTERA



Perfil de risc: Arriscat

*Dades a tancament de desembre de 2021

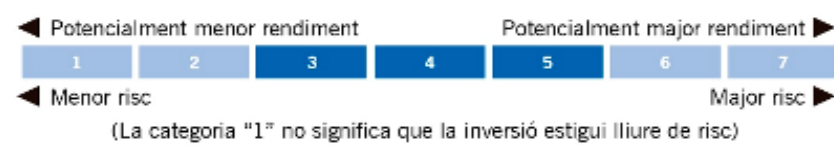


MONITOR DE FONS PROPIS

FONS D'INVERSIÓ	RENT.MES	RENT 2020	RENT.12 MESOS	RENT.3 ANYS anualitz.	RENT.5 ANYS anualitz.	VOLATILITAT	INDICADOR DE RISC
CAJA INGENIEROS GLOBAL, FI	6,30%	5,59%	7,37%	9,80%	10,51%	24,35%	6
CAJA INGENIEROS IBERIAN EQUITY, FI	1,61%	-1,72%	-1,46%	-0,50%	6,00%	22,59%	6
CAJA INGENIEROS BOLSA EURO PLUS, FI	5,92%	2,30%	3,28%	2,69%	6,44%	24,97%	6
CAJA INGENIEROS BOLSA USA, FI	5,69%	4,70%	5,86%	11,08%	10,11%	32,60%	6
FONENGIN ISR, FI	1,23%	0,76%	-2,63%	0,16%	0,95%	6,41%	3
CAJA INGENIEROS ENVIRONMENT ISR, FI	3,46%	3,06%	4,98%	7,39%	-	15,97%	5
CAJA INGENIEROS ODS IMPACT, ISR	1,34%	0,84%	-1,17%	-	-	-	4
CAJA INGENIEROS RENTA, FI	4,02%	2,21%	-9,01%	-1,08%	1,37%	18,03%	5
CAJA INGENIEROS EMERGENTES, FI	11,01%	14,03%	40,79%	15,03%	16,98%	25,16%	6
CAJA INGENIEROS GESTION ALTERNATIVA, FI *	0,95%	1,16%	-2,93%	0,00%	0,46%	4,97%	3
CAJA INGENIEROS GESTION DINAMICA, FI *	1,58%	1,83%	-2,62%	-0,61%	-0,01%	6,13%	3
CAJA INGENIEROS FONDTEsorO CP, FI	-0,14%	-0,23%	-0,81%	-0,51%	-0,50%	0,54%	1
CAJA INGENIEROS PREMIER, FI	-0,10%	-0,11%	-1,05%	0,52%	0,62%	2,47%	2

Classe A

Indicador de Risc



PLANS DE PENSIONS - Alertes sobre la liquiditat

El cobrament de la prestació o l'exercici del dret de rescat només és possible en cas d'esdeveniment d'alguna de les contingències o supòsits excepcionals de liquiditat regulats en la normativa de plans i fons de pensions.

El valor dels drets de mobilització, de les prestacions i dels supòsits excepcionals de liquiditat depèn del valor de mercat dels actius del fons de pensions i pot provocar pèrdues rellevants.

Aquesta dada és indicativa del risc del Pla o Fons i està calculat sobre la base de dades històriques mitjançant l'indicador SRR1 (Synthetic Risk Reward Indicator), que té una escala entre 1 i 7 i varien del 3 al 5 en cas de Planes. Aquesta dada pot no constituir una indicació fiable del futur perfil de risc del Pla o Fons. Adquireix aquesta categoria fonamentalment pel risc de tipus d'interès, així com pel de mercat i el de divisa.

FONS DE PENSIONS	RENT.MES	RENT 2020	RENT.12 MESOS	RENT.3 ANYS anualitz.	RENT.5 ANYS anualitz.	VOLATILITAT	INDICADOR DE RISC
CI GLOBAL SUSTAINABILITY ISR, PP	1,20%	0,75%	-2,62%	0,28%	0,91%	6,30%	3
CI EUROMARKET RV 75, PP	4,69%	1,99%	3,29%	2,44%	4,00%	18,91%	5
CI CLIMATE SUSTAINABILITY ISR, PP	2,91%	2,76%	4,04%	6,29%	5,57%	13,19%	4
CAJA INGENIEROS MULTIGESTION, FP	6,62%	6,04%	8,17%	10,60%	11,21%	24,71%	5
CAJA INGENIEROS SKYLINE, FP	1,05%	2,05%	-5,64%	2,21%	3,31%	14,74%	4
CI EUROBOND RF 100, PP	-0,08%	-0,06%	-0,32%	0,51%	0,98%	2,14%	2

* Font CE Gestió, CE Vida. Última actualització: 19 de febrer del 2021

(*) Dades a 18 de febrer del 2021

CARTERAS MODEL	SETMANAL	2021	VOLATILITAT
CONSERVADORA UNIVERSAL	-0,03%	0,13%	0,93%
MODERADA UNIVERSAL	-0,04%	1,11%	3,56%
ARRISCADA UNIVERSAL	0,25%	3,00%	7,24%
MOLT ARRISCADA UNIVERSAL	0,50%	7,17%	13,16%
CONSERVADORA SELECCIÓ	-0,08%	-0,07%	1,16%
MODERADA SELECCIÓ	-0,15%	1,50%	4,30%
ARRISCADA SELECCIÓ	0,05%	2,98%	7,51%
MOLT ARRISCADA SELECCIÓ	0,27%	7,80%	13,80%
MODERADA SELECCIÓ ISR	-0,08%	0,83%	3,18%
ARRISCADA SELECCIÓ ISR	0,02%	2,62%	6,88%

Font Bloomberg. Última actualització: 19 de febrer del 2021

RESUM PRINCIPALS DADES

DIVISES	ACTUAL	SETMANAL	2021	VAR.SETMANAL
EURUSD	1,213	0,05%	-0,74%	
EURGBP	0,865	-1,12%	-3,20%	
EURJPY	128,110	0,75%	1,53%	
EURCHF	1,086	0,44%	0,42%	

MATERIES PRIMERES	ACTUAL	SETMANAL	2021	VAR.SETMANAL
CRUDE OIL	60,09	1,04%	23,85%	
BRENT	63,79	2,18%	23,15%	
GAS NATURAL	3,11	6,80%	22,49%	
GOLD	1781,7	-2,28%	-6,21%	

MERCAT MONETARI	ACTUAL	SETMANA ANTERIOR	Tancament 31.12
EONIA	-0,478	-0,479	-0,498
EURIBOR 1 MES	-0,55	-0,55	-0,55
EURIBOR A 12 MESOS	-0,50	-0,50	-0,50

RENDA FIXA	ACTUAL	SETMANA ANTERIOR	Tancament 31.12
BO 10 ANYS AMERICÀ	1,33	1,21	0,913
BUND	-0,31	-0,43	-0,52
BO 10 ANYS ESPANYOL	0,35	0,16	0,05

ÍNDEX RENDA VARIABLE	ACTUAL	SETMANAL	RENT. 2021	VAR.SETMANAL
EURO STOXX 50	3.711	0,42%	4,47%	
FTSE 100	6.637	0,71%	2,73%	
CAC 40	5.773	1,22%	3,99%	
DAX	14.007	-0,30%	2,10%	
IBEX 35	8.170	1,43%	1,19%	
FTSE MIB	23.172	-1,02%	4,23%	
AMSTERDAM EX	678	0,19%	8,57%	
SWISS MARKET	10.723	-1,45%	0,18%	
DOW JONES INDUS AVG	31.567	0,35%	3,14%	
S&P 500	3.926	-0,23%	4,52%	
NASDAQ COMPOSITE	13.918	-1,26%	7,99%	
TORONTO COMPOSITE	18.305	-0,84%	5,00%	
MEXICO IPC	45.081	1,99%	2,30%	
BRAZIL BOVESPA	118.710	-0,60%	-0,26%	
NIKKEI 225	30.018	1,69%	9,38%	
HANG SENG	30.645	1,56%	12,54%	
AUSTRALIA 200	6.794	-0,19%	3,14%	
RUSSIA	3.454	0,79%	5,02%	

Font Bloomberg. Última actualització: 19 de febrer del 2021

Disclaimer

El present informe s'ha realitzat amb la finalitat de proporcionar als inversors informació general sobre els valors i instruments financers, a la data d'emissió del mateix, i està subjecte a canvis sense previ avís. La informació es proporciona basant-se en fons considerades com a fiables, si bé, CAIXA ENGINYERS GESTIÓ no garanteix ni es responsabilitza de la seguretat de les mateixes. És possible que la informació pugui referir-se a productes, operacions o serveis d'inversió respecte dels quals existeixi informació addicional en document separat, incloent el document d'informació fonamental per a l'inversor i el fulllet complet. Es recomana llegir tots dos documents per a poder prendre una decisió sobre la conveniència d'invertir en aquests productes. Pot sol·licitar aquesta documentació al seu gerent personal, en qualsevol oficina de Caixa d'Enginyers, a www.caixa-enginyers.es o a www.cnmv.es. El contingut dels informes en cap cas constitueix una oferta o recomanació de compra o venda de cap producte o instrument financer. L'inversor ha d'adoptar les seves pròpies decisions d'inversió. A tal efecte, CAIXA ENGINYERS GESTIÓ, SGIIC S.A.U., en la seva condició d'emissora de l'informe, així com CAIXA DE CRÈDIT DELS ENGINYERS - CAJA DE CRÉDITO DE LOS INGENIEROS, S.COOP.DE CRÉDITO, en la seva condició de comercialitzadora, no es fan responsables del mal ús que es pugui fer d'aquesta informació ni dels perjudicis que pugui patir l'inversor que formalitzi operacions prenent com a referència les valoracions i opinions recollides als informes. L'inversor ha de, així mateix, tenir en compte que la evolució passada dels valors o instruments o els resultats històrics de les inversions, no garanteixen la evolució o resultats futurs. ©Queda prohibida la reproducció, còpia, redistribució i/o comercialització, total o parcial, dels continguts d'aquest document, ni tan sols citant les fonts, excepte que es compti amb el consentiment previ i per escrit de CAIXA ENGINYERS GESTIÓ, SGIIC, SAU. All rights reserved. que puga ser necessari.

Tots els Plans de Pensions Individuals de Caixa d'Enginyers tenen com a Entitat Gestora: Caixa Enginyers Vida, SAU, com a Entitat Dipositària i Entitat Promotora: Caixa d'Enginyers SCC. Els Fons de Pensions estan auditats per Deloitte, SL, excepte el Caixa d'enginyers 15, Fons de Pensions auditat per Auren Auditors SL. Pots consultar el document de Dades Fonamentals per al Participi en aquest enllaç <https://bit.ly/planespensionesci> o en qualsevol oficina de Caixa d'Enginyers. Consulta el DFP abans de realitzar qualsevol aportació. Les rendibilitats passades no impliquen rendibilitats futures.