

Comentario de Mercado

Los principales índices de renta variable cerraron con saldo mixto la semana pasada a uno y otro lado del Atlántico. Empezando por los bancos centrales, el BCE cerró su última reunión sin cambios en la política monetaria a pesar de reconocer que el grado de incertidumbre macroeconómica continúa siendo elevado debido al coronavirus si bien manifestó que mantendrá unas condiciones financieras favorables y flexibles. En cuanto al coronavirus, continúa la preocupación con respecto al avance de la tercera ola: si bien aparecen signos de estabilización continúan prologándose las medidas restrictivas. Además, a pesar de que el ritmo de vacunaciones avanza en los países desarrollados, existe preocupación por la falta de acceso al tratamiento por parte de los países emergentes, condición necesaria para conseguir la inmunidad de grupo. Por otro lado, J. Biden tomó cargo de la Casa Blanca sin sobresaltos, firmando hasta 15 decretos que incluyen el retorno de EE.UU. a la OMS o al acuerdo del clima de París. El nuevo gobierno estadounidense tratará de obtener la aprobación al estímulo fiscal propuesto por valor de \$1,9bn, defendido por la nueva secretaria del Tesoro Janet Yellen. La semana estuvo cargada de referencias macro. Empezando por Europa, el IPC de la Zona Euro fue del -0,3% (vs. -0,3% esperado y anterior), el Índice ZEW de confianza inversora en Alemania fue del 61,8 (vs. 60,0 esperado y 55,0 anterior) y el PMI manufacturero alemán equivalente a 57,0 (vs. 57,5 esperado y 58,3 anterior). En Estados Unidos, se publicó el Índice manufacturero de la Fed de Filadelfia (26,5 vs. 12,0 esperado y 9,1 anterior). Finalmente, en China, se publicó el PIB correspondiente al 4T (6,5% vs. 6,1% esperado y 4,9% anterior).

El Euro Stoxx 50 apenas avanzó un 0,1%, el S&P 500 subió un 1,9% y el MSCI Emerging Markets se apreció un 1,6%. En cuanto a los bonos gubernamentales de referencia, el Bund amplió su rendimiento en 3pb para situar su rendimiento en el -0,51% se mantuvo plano en el 1,08%.

Una semana más, el coronavirus seguirá dictando el devenir de los mercados financieros. Por otro lado, la Reserva Federal celebrará su primera reunión del año aunque no se esperan

Destacados: CI ODS Impact ISR, FI

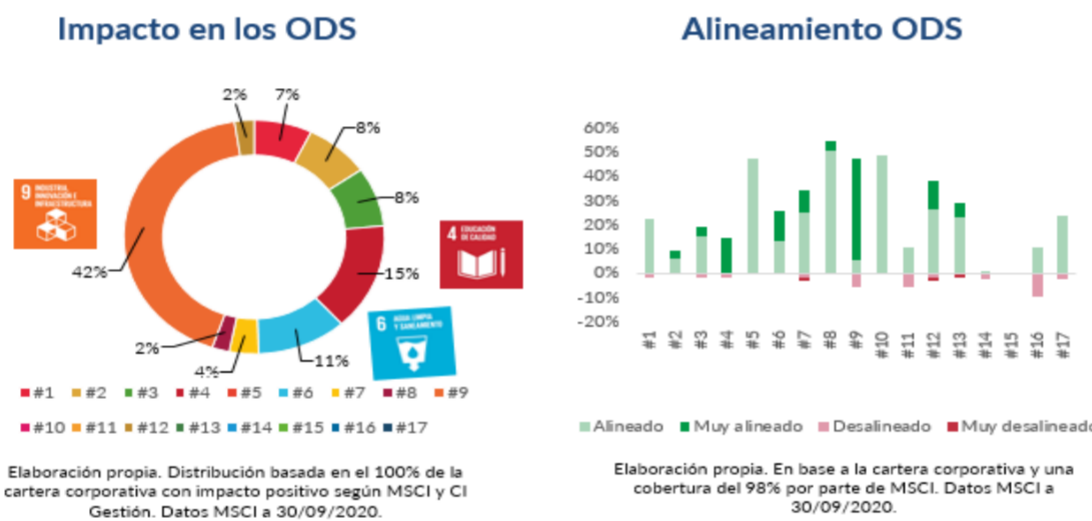
El CdE ODS Impact ISR es un fondo de impacto (cotizado) el cual invierte en compañías que aporten soluciones a los retos que nos plantean los Objetivos de Desarrollo Sostenible (ODS) y da prioridad a las empresas cuyo negocio está contribuyendo al cumplimiento de éstos.

El fondo aplica criterios de inversión socialmente responsables centrándose en compañías que impacten de forma positiva en los Objetivos de Desarrollo Sostenible (ODS) y que da prioridad, sin descartar cualquiera de los restantes 17 objetivos, a estos tres:

- ODS 4: Educación de calidad
- ODS 6: Agua limpia y Saneamiento
- ODS 9: Industria, innovación e infraestructura

El impacto a cierre de diciembre en los ODS 4 - 6 - 9 era más de dos tercios del patrimonio. Además, también evaluamos el grado de alineamiento en cada uno de los ODS estando el fondo posicionado en muy alineado o alineado en la mayoría de casos. En el caso de la cartera de renta fija queremos destacar que priorizamos emisiones de deuda sostenible siendo a cierre de diciembre un 43% de la cartera de renta fija lo que equivale a un 16% de la totalidad del patrimonio del fondo. El conjunto de las emisiones son bonos verdes exceptuando una emisión social de BBVA, la primera emitida por una entidad financiera privada en Europa, los fondos de la cual se destinaron a mitigar los severos impactos económicos y sociales causados directa o indirectamente por la pandemia COVID-19.

POSICIONAMIENTO DE LA CARTERA

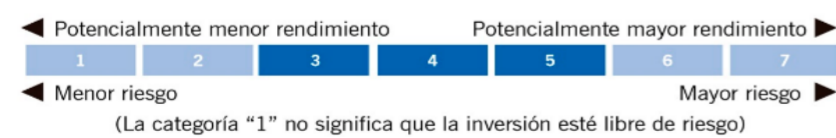


MONITOR DE FONDOS PROPIOS

FONDOS DE INVERSIÓN	RENT.MES	RENT 2020	RENT.12 MESES	RENT.3 AÑOS anualiz.	RENT.5 AÑOS anualiz.	VOLATILIDAD	INDICADOR DE RIESGO
CAJA INGENIEROS GLOBAL, FI	2,12%	2,12%	6,50%	6,92%	9,45%	24,20%	6
CAJA INGENIEROS IBERIAN EQUITY, FI	0,76%	0,76%	-0,84%	-0,97%	5,98%	22,38%	6
CAJA INGENIEROS BOLSA EURO PLUS, FI	0,47%	0,47%	3,05%	0,75%	5,33%	24,77%	6
CAJA INGENIEROS BOLSA USA, FI	2,09%	2,09%	6,11%	8,38%	9,49%	32,52%	6
FONENGIN ISR, FI	0,22%	0,22%	-2,64%	-0,57%	0,71%	6,36%	3
CAJA INGENIEROS ENVIRONMENT ISR, FI	1,54%	1,54%	5,25%	5,87%	-	15,87%	5
CAJA INGENIEROS ODS IMPACT, ISR	0,93%	0,93%	1,18%	-	-	-	4
CAJA INGENIEROS RENTA, FI	0,56%	0,56%	-9,76%	-2,30%	0,78%	17,89%	5
CAJA INGENIEROS EMERGENTES, FI	7,61%	7,61%	35,23%	11,36%	15,29%	24,69%	6
CAJA INGENIEROS GESTION ALTERNATIVA, FI *	0,98%	0,98%	-1,80%	-0,51%	-0,06%	4,98%	3
CAJA INGENIEROS GESTION DINAMICA, FI *	0,94%	0,94%	-2,21%	-1,38%	-0,42%	6,19%	3
CAJA INGENIEROS FONDTESORO CP, FI	-0,11%	-0,11%	-0,66%	-0,51%	-0,50%	0,54%	1
CAJA INGENIEROS PREMIER, FI	-0,01%	-0,01%	-0,54%	0,44%	0,56%	2,47%	2

Clases A

Indicador de Riesgo



Este dato es indicativo del riesgo del Plan o Fondo y está calculado en base a datos históricos mediante el indicador SRRI (Synthetic Risk Reward Indicator), que tiene una escala entre 1 y 7 y varían del 3 al 5 en caso de Planes. Este dato puede no constituir una indicación fiable del futuro perfil de riesgo del Plan o Fondo. Adquiere esta categoría fundamentalmente por el riesgo de tipo de interés, así como por el de mercado y el de

PLANES DE PENSIONES - Alertas sobre la liquidez

El cobro de la prestación o el ejercicio del derecho de rescate sólo es posible en caso de acaecimiento de alguna de las contingencias o supuestos excepcionales de liquidez regulados en la normativa de planes y fondos de pensiones.

El valor de los derechos de movilización, de las prestaciones y de los supuestos excepcionales de liquidez depende del valor de mercado de los activos del fondo de pensiones y puede provocar pérdidas relevantes.

FONDOS DE PENSIONES	RENT.MES	RENT 2020	RENT.12 MESES	RENT.3 AÑOS anualiz.	RENT.5 AÑOS anualiz.	VOLATILIDAD	DOR DE RIESGO
CI GLOBAL SUSTAINABILITY ISR, PP	0,24%	0,24%	-2,54%	-0,50%	0,68%	6,25%	3
CI EUROMARKET RV 75, PP	0,46%	0,46%	3,20%	0,62%	3,32%	18,77%	5
CI CLIMATE SUSTAINABILITY ISR, PP	1,45%	1,45%	4,32%	5,12%	5,03%	13,08%	4
CAJA INGENIEROS MULTIGESTION, FP	2,24%	2,24%	7,07%	7,55%	10,09%	24,56%	5
CAJA INGENIEROS SKYLINE, FP	1,72%	1,72%	-3,82%	1,02%	2,61%	14,72%	4
CI EUROBOND RF 100, PP	0,01%	0,01%	0,11%	0,44%	0,95%	2,14%	2
PP DE LOS INGENIEROS	0,40%	0,40%	1,40%	2,01%	3,03%	-	3

* Fuente CI Gestión, CI Vida. Última actualización: 22 de enero del 2021

(*) Datos a 21 de enero del 2021

RESUMEN PRINCIPALES DATOS

DIVISAS	ACTUAL	SEMANAL	2021	VAR.SEMANAL
EURUSD	1,2171	0,74%	-0,37%	
EURGBP	0,890	0,09%	-0,44%	
EURJPY	126,330	0,61%	0,12%	
EURCHF	1,078	0,14%	-0,33%	
MATERIAS PRIMAS	ACTUAL	SEMANAL	2020	VAR.SEMANAL
CRUDE OIL	52,27	-0,17%	7,73%	
BRENT	55,41	0,56%	6,97%	
GAS NATURAL	2,446	-10,63%	-3,66%	
GOLD	1859,9	1,43%	-2,09%	
MERCADO MONETARIO	ACTUAL	SEMANAL	Cierre 31.12	
EONIA	-0,476	-0,481	-0,498	
EURIBOR 1 MES	-0,56	-0,56	-0,55	
EURIBOR A 12 MESES	-0,50	-0,51	-0,50	
RENTA FIJA	ACTUAL	SEMANAL	Cierre 31.12	
BONO 10 AÑOS AMERICANO	1,09	1,08	0,91	
BUND	-0,51	-0,54	-0,57	
BONO 10 AÑOS ESPAÑOL	0,12	0,06	0,05	
ÍNDICES RENTA VARIABLE	ACTUAL	SEMANAL	RENT. 2020	VAR.SEMANAL
EURO STOXX 50	3.602	0,08%	1,40%	
FTSE 100	6.695	-0,60%	3,63%	
CAC 40	5.560	-0,93%	0,15%	
DAX	13.874	0,63%	1,13%	
IBEX 35	8.036	-2,36%	-0,46%	
FTSE MIB	22.088	-1,31%	-0,65%	
AMSTERDAM EX	661	1,35%	5,75%	
SWISS MARKET	10.931	0,49%	2,12%	
DOW JONES INDUS AVG	30.997	0,59%	1,28%	
S&P 500	3.841	1,94%	2,27%	
NASDAQ COMPOSITE	13.543	4,19%	5,08%	
TORONTO COMPOSITE	17.846	-0,35%	2,37%	
MEXICO IPC	44.684	-2,63%	1,40%	
BRAZIL BOVESPA	117.381	-2,47%	-1,38%	
NIKKEI 225	28.631	0,39%	4,33%	
HANG SENG	29.448	3,06%	8,14%	
AUSTRALIA 200	6.800	1,26%	3,24%	
RUSSIA	3382,92	-1,97%	2,85%	

Fuente Bloomberg. Última actualización: 22 de enero del 2021

Disclaimer

El informe se ha realizado con la finalidad de proporcionar a los inversores información general sobre valores e instrumentos financieros, a la fecha de emisión del mismo, y está sujeto a cambios sin previo aviso. La información se proporciona basándose en fuentes consideradas como fiables, si bien, CAJA INGENIEROS GESTION no garantiza ni se responsabiliza de la seguridad de las mismas.

Es posible que la información pueda referirse a productos, operaciones o servicios de inversión respecto de los cuales exista información adicional en documentación separada, incluyendo el documento de información fundamental para el inversor y el folleto completo. Se recomienda leer dichos documentos para poder tomar una decisión fundada sobre la conveniencia de invertir en dichos productos.

Puede solicitar dicha documentación a su gerente personal, en cualquier oficina de Caja de Ingenieros, en www.caja-ingenieros.es o en www.cnmv.es. El contenido de los informes en ningún caso constituye una oferta o recomendación de compra o venta de ningún producto o instrumento financiero. El inversor debe ser consciente de que los valores e instrumentos financieros a que se refieren pueden no ser adecuados a sus objetivos concretos de inversión, por lo que el inversor debe adoptar sus propias decisiones de inversión. A tal efecto, CAJA INGENIEROS GESTION, S.A.U. en su condición de emisor del informe, así como de CAIXA DE CRÈDIT DELS ENGINYERS-CAJA DE CRÉDITO DE LOS INGENIEROS, S. COOP. DE CREDITO, en su condición de comercializador, no se hacen responsables del mal uso que se haga de esta información ni de los perjuicios que pueda sufrir el inversor que formalice operaciones tomando como referencia las valoraciones y opiniones recogidas en los informes.

El inversor debe, asimismo, tener en cuenta que la evolución pasada de los valores o instrumentos o los resultados históricos de las inversiones, no garantizan la evolución o resultados futuros. ©Queda prohibida la reproducción, duplicación, redistribución y/o comercialización, total o parcial, de los contenidos de este documento, ni aun citando las fuentes, salvo con consentimiento previo por escrito de CAJA INGENIEROS GESTION, SGIIC, SAU. All rights reserved.

Todos los Planes de Pensiones Individuales de Caja de Ingenieros tienen como Entidad Gestora: Caja Ingenieros Vida, SAU, como Entidad Depositaria y Entidad Promotora: Caja de Ingenieros SCC. Los Fondos de Pensiones están auditados por Deloitte, SL, excepto el Caja de ingenieros 15, Fondo de Pensiones auditado por Auren Auditores SL. Puedes consultar el documento de Datos Fundamentales para el Partícipe en este enlace <https://bit.ly/PlanesPensionesCI> o en cualquier oficina de Caja de Ingenieros. Consulta el DFP antes de realizar cualquier aportación. Las rentabilidades pasadas no implican rentabilidades futuras.